



CoreCapital A.V.
Asset Management & Private Banking

Informe Mensual Carteras Gestionadas: Enero



Cartera Muy Conservadora

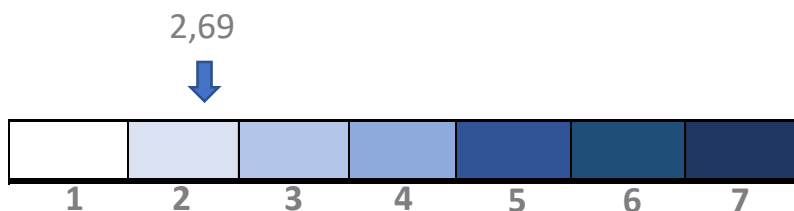
1.

1. Cartera Muy Conservadora

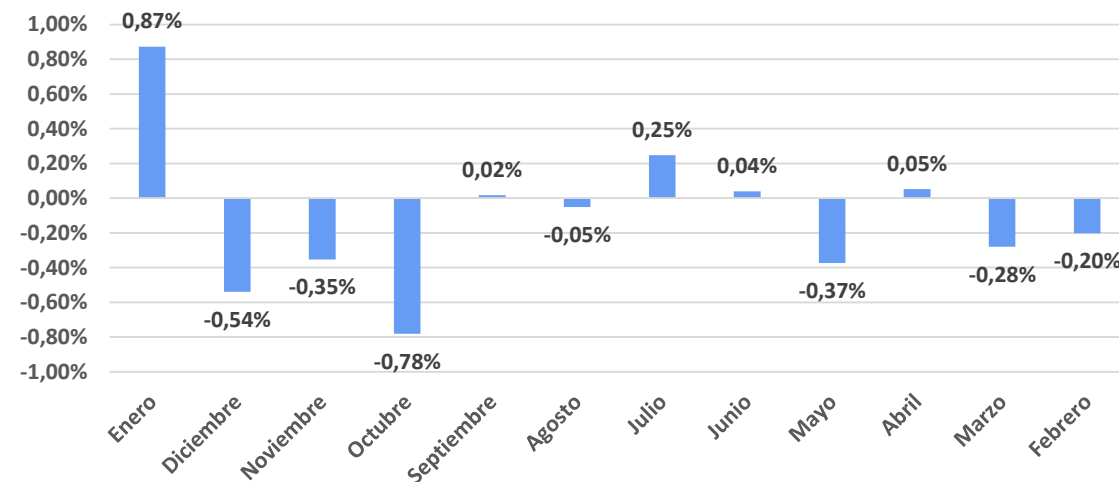
Definición:

- Cartera para clientes muy conservadores.
- El objetivo de la cartera es la preservación de capital, intentando coger las máximas subidas del mercado, minimizando las caídas.
- La exposición a renta variable OCDE de las carteras puede oscilar entre el 5% - 15%.
- Puede tener como máximo una exposición a emergentes en renta fija del 10%.

Nivel de riesgo de la CNMV:



Rentabilidad últimos 12 meses:

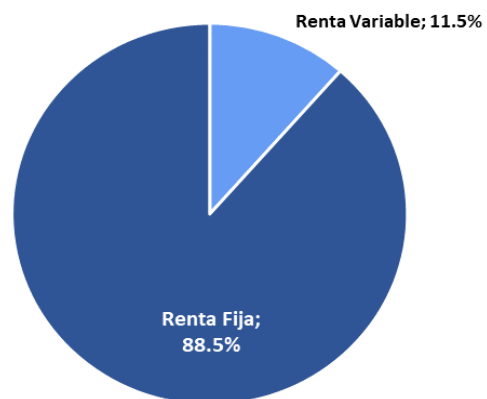


Rentabilidades Acumuladas:

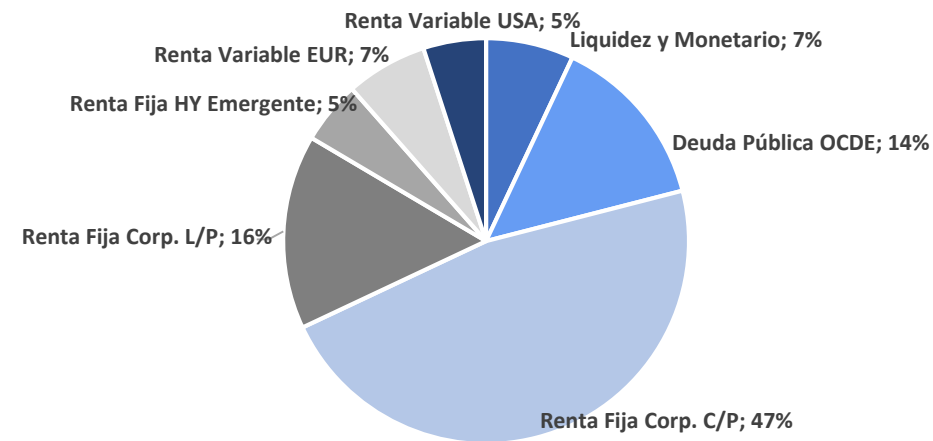
Rentabilidades Acumuladas		Ibex	Dax	SP500	Nasdaq
YTD	0,87%	5,92%	5,60%	7,71%	12,36%
1 Mes	0,87%	5,92%	5,60%	7,71%	12,36%
3 Meses	-0,01%	3,26%	0,49%	5,06%	5,67%
6 Meses	-0,84%	-5,86%	-10,96%	-1,03%	-5,09%
1 Año	-1,14%	-7,48%	-9,52%	2,18%	2,66%

1. Cartera Muy Conservadora

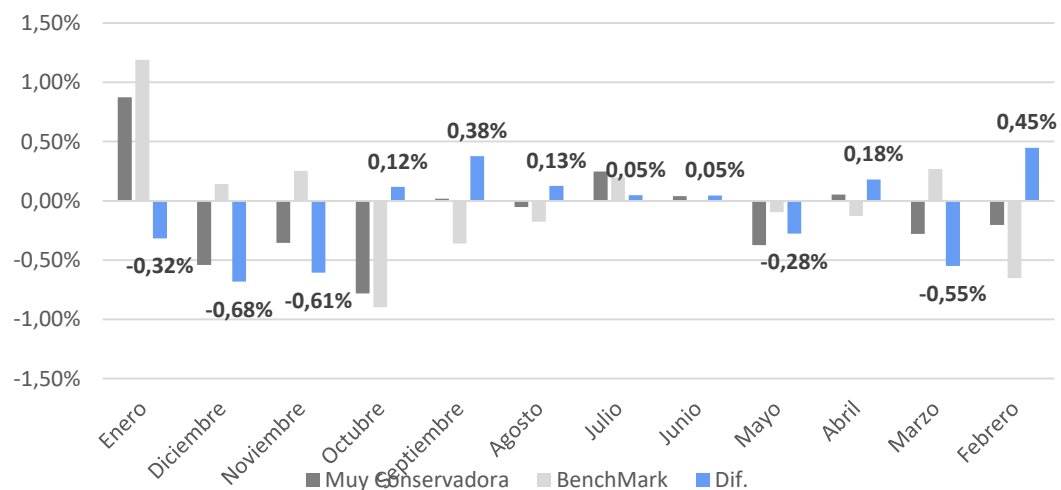
Exposición Renta Variable:



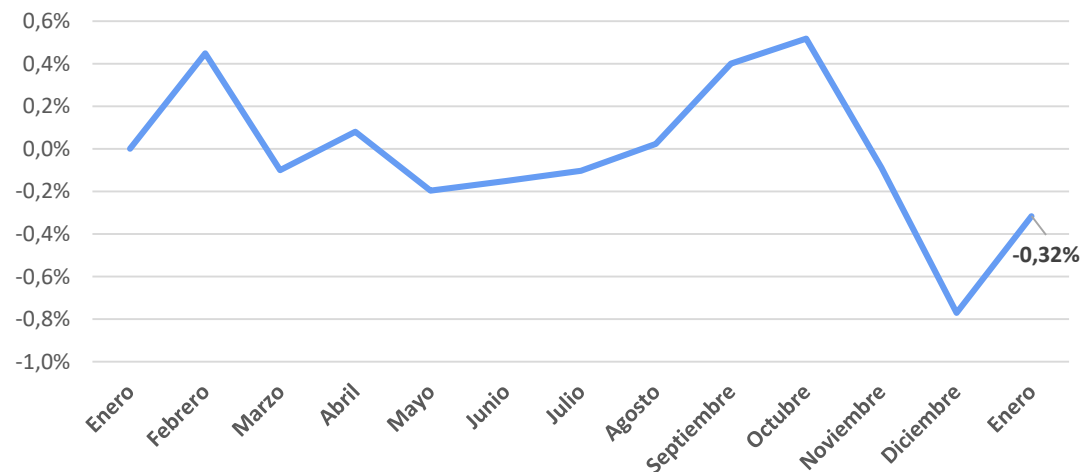
Distribución por Activos:



Rentabilidad vs Benchmark: Alfa



Alpha Acumulado 12 Meses Rolling:



Este documento no es una recomendación personalizada de inversión, ni una oferta de contratación de servicios de inversión o instrumentos financieros concretos. CoreCapital Finanzas A.V. S.A.U. es una entidad supervisada por la CNMV e inscrita en sus registros oficiales con el número 274. Los datos expuestos son de carácter orientativo y podrán variar en función del mercado.

1. Cartera Muy Conservadora

ISIN	Nombre	Peso
Liquidez y Monetario		
FR0012599645	GRPAMA ULTRA SH TERM BND-IC	7%
Deuda Pública OCDE		
LU0992624949	CARMIGNAC-SECURITE-F EUR ACC	7%
LU1694214633	NORDEA1 LOW DUR EUR C-BI EUR	7%
Renta Fija Corp. C/P		
LU1725405036	OSTRUM-EURO ST CREDIT-N1 A	7%
LU0571101715	G FUND-ALPHA FIXED INCOME-IC	7%
LU0325599644	PARVEST ENHANCED CASH-6M-PV	7%
FI4000233242	EVLI SHORT CORP BOND-IB EUR	7%
IE00BYXHR262	MUZ ENHANCED YIELD S/T-HAH	5%
LU0360478795	MORGAN ST INV F-S MAT EU-ZE	7%
LU1590491913	INVESCO EU ST BOND-Z ACC EUR	7%
Renta Fija Corp. L/P		
LU0895805017	JUPITER JGF DY B FD-DEA	5%
IE00B2NSVP60	PIMCO GIS-EURO CREDIT-INS AC	6%
LU0890597809	JPMORGAN F-GLB BD OP F-CHDG	5%
Renta Fija HY Emergente		
LU1829331989	THREADNEEDLE-CRED OP-8E EUR	3%
LU1161526816	EDR BOND ALLOCATION-I EUR	2%
Renta Variable EUR		
LU1330191971	MAGALLANES VALUE IBERN EQ-I	3%
LU0414666189	BLACKROCK STR FD-EUR ABS-D2E	4%
Renta Variable USA		
LU0360483019	MORGAN ST INV F-GLB BRNDS-ZH	3%
IE00BDZS0H68	PYRFORD GLB TOT RE-IEURPFHA	2%
Renta Variable Emergente		
Retorno Absoluto		
		0%

Top Best 3 Performance:

TOP 3 Best	
MAGALLANES VALUE IBERN EQ-I	7,08%
MORGAN ST INV F-GLB BRNDS-ZH	3,44%
EDR BOND ALLOCATION-I EUR	2,15%

Top Worst 3 Performance:

TOP 3 Worst	
BLACKROCK STR FD-EUR ABS-D2E	-0,46%
G FUND-ALPHA FIXED INCOME-IC	0,05%
GRPAMA ULTRA SH TERM BND-IC	0,07%

Este documento no es una recomendación personalizada de inversión, ni una oferta de contratación de servicios de inversión o instrumentos financieros concretos.

CoreCapital Finanzas A.V. S.A.U. es una entidad supervisada por la CNMV e inscrita en sus registros oficiales con el número 274. Los datos expuestos son de carácter orientativo y podrán variar en función del mercado.



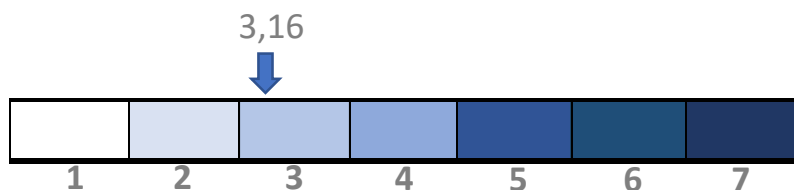
Cartera Conservadora

2.

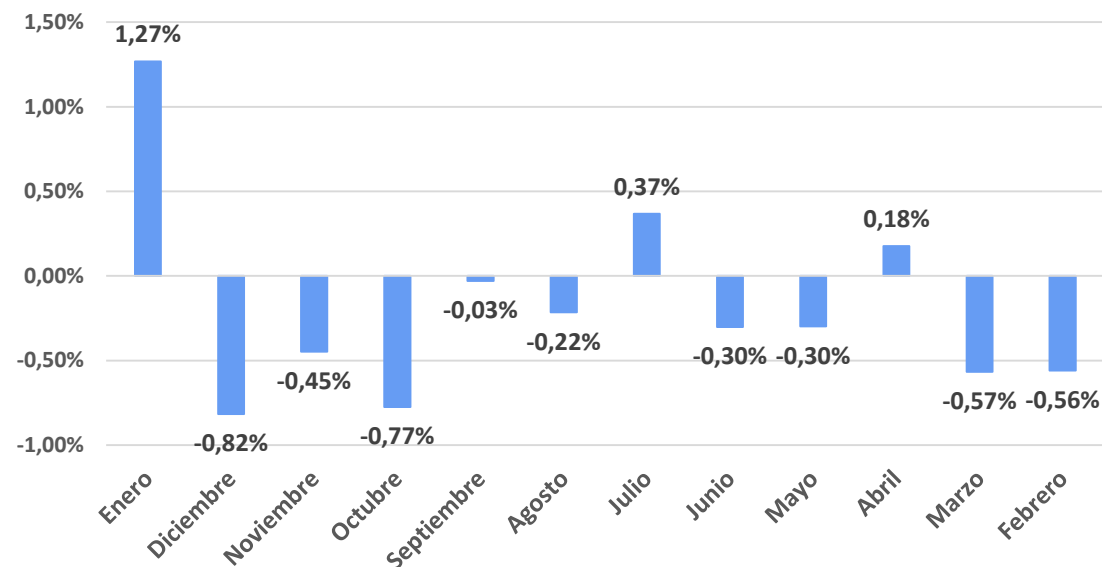
Definición:

- Cartera para clientes conservadores.
- El objetivo de la cartera es conseguir rentabilidades moderadas, aceptando soportar oscilaciones en el valor de la inversión.
- La exposición a renta variable OCDE de las carteras puede oscilar entre el 15% - 25%.
- Puede tener como máximo una exposición a emergentes en renta fija del 10%, y en renta variable hasta un 15%.

Nivel de riesgo de la CNMV:



Rentabilidad últimos 12 meses:

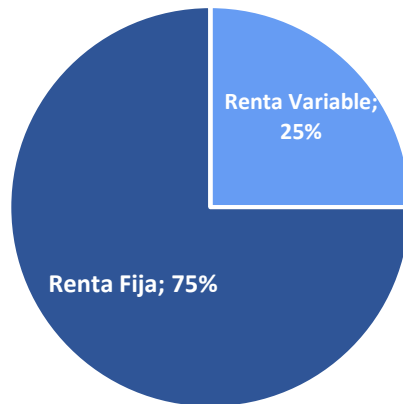


Rentabilidades Acumuladas:

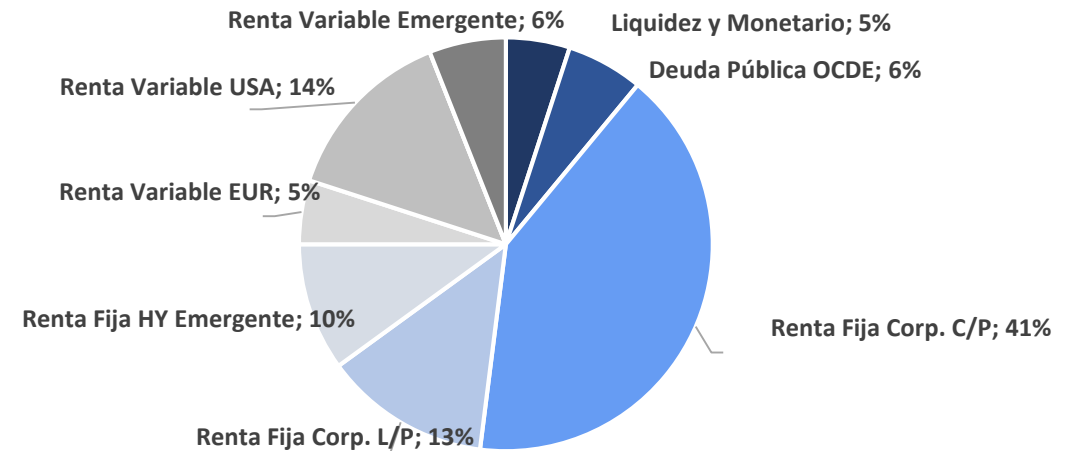
Rentabilidades Acumuladas	Ibex	Dax	SP500	Nasdaq	
YTD	1,27%	5,92%	5,60%	7,71%	12,36%
1 Mes	1,27%	5,92%	5,60%	7,71%	12,36%
3 Meses	-0,01%	3,26%	0,49%	5,06%	5,67%
6 Meses	-1,02%	-5,86%	-10,96%	-1,03%	-5,09%
1 Año	-1,97%	-7,48%	-9,52%	2,18%	2,66%

2. Cartera Conservadora

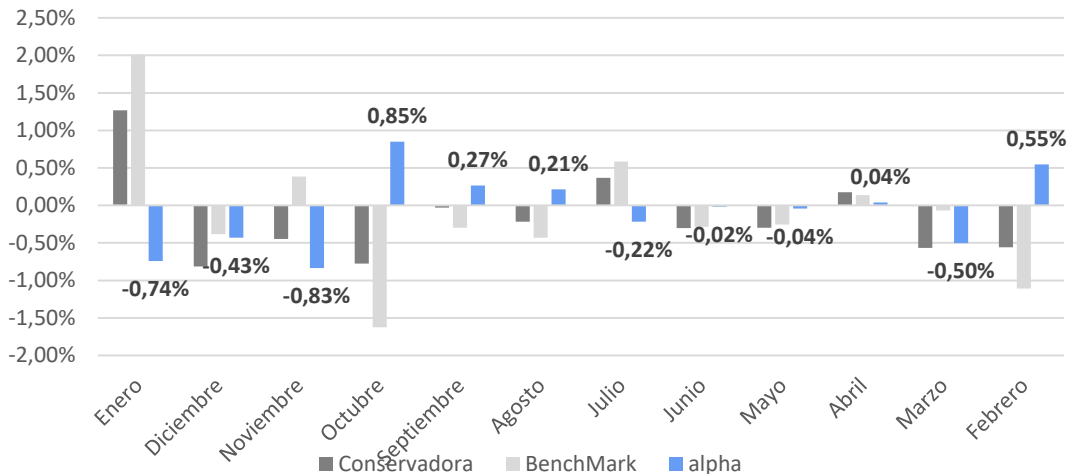
Exposición Renta Variable:



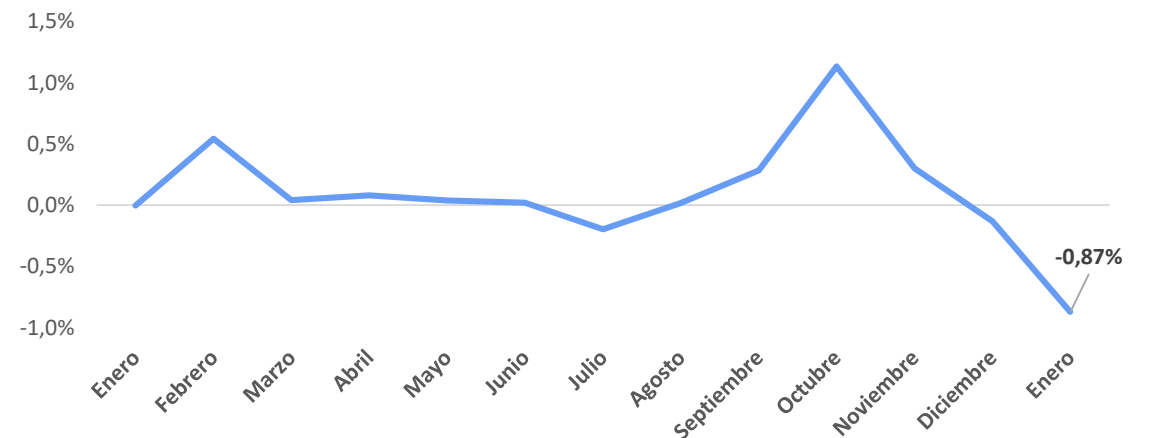
Distribución por Activos:



Rentabilidad vs Benchmark: Alfa



Alpha Acumulado 12 Meses Rolling:



Este documento no es una recomendación personalizada de inversión, ni una oferta de contratación de servicios de inversión o instrumentos financieros concretos. CoreCapital Finanzas A.V. S.A.U. es una entidad supervisada por la CNMV e inscrita en sus registros oficiales con el número 274. Los datos expuestos son de carácter orientativo y podrán variar en función del mercado.

2. Cartera Conservadora

ISIN	Nombre	Peso
Liquidez y Monetario		
		5%
FR0012599645	GRPAMA ULTRA SH TERM BND-IC	5%
Deuda Pública OCDE		
		6%
LU0992624949	CARMIGNAC-SECURITE-F EUR ACC	6%
Renta Fija Corp. C/P		
		41%
LU1725405036	OSTRUM-EURO ST CREDIT-N1 A	7%
LU0571101715	G FUND-ALPHA FIXED INCOME-IC	8%
IE00BYXHR262	MUZ ENHANCED YIELD S/T-HAH	6%
LU0325599644	PARVEST ENHANCED CASH-6M-PV	8%
FI4000233242	EVLI SHORT CORP BOND-IB EUR	7%
LU0360483100	MORGAN ST-EURO CORP BD-Z	5%
Renta Fija Corp. L/P		
		13%
LU0890597809	JPMORGAN F-GLB BD OP F-CHDG	5%
IE00B2NSVP60	PIMCO GIS-EURO CREDIT-INS AC	8%
Renta Fija HY Emergente		
		10%
LU1829331989	THREADNEEDLE-CRED OP-8E EUR	5%
LU1161526816	EDR BOND ALLOCATION-I EUR	5%
Renta Variable EUR		
		5%
LU1748854947	FLOSSBACH MUL OP II-EUR HT	2%
LU1330191971	MAGALLANES VALUE IBERN EQ-I	3%
Renta Variable USA		
		14%
LU1295556887	CAPITAL GP NEW PERS-ZH EUR	2%
IE00BDZSOH68	PYRFORD GLB TOT RE-IEURPFHA	4%
LU0095623541	JPM INV-JPM GLBL MAC OPP-C	2%
LU0599947271	DWS CONCEPT KALDEMORGEN-FC	6%
Renta Variable Emergente		
		0%
Retorno Absoluto		
		6%
LU0414666189	BLACKROCK STR FD-EUR ABS-D2E	6%
MMPP		
		0%

Top Best 3 Performance:

TOP 3 Best	
CAPITAL GP NEW PERS-ZH EUR	7,77%
MAGALLANES VALUE IBERN EQ-I	7,08%
FLOSSBACH MUL OP II-EUR HT	4,46%

Top Worst 3 Performance:

TOP 3 Worst	
JPM INV-JPM GLBL MAC OPP-C	-1,62%
BLACKROCK STR FD-EUR ABS-D2E	-0,46%
G FUND-ALPHA FIXED INCOME-IC	0,05%

Este documento no es una recomendación personalizada de inversión, ni una oferta de contratación de servicios de inversión o instrumentos financieros concretos.

CoreCapital Finanzas A.V. S.A.U. es una entidad supervisada por la CNMV e inscrita en sus registros oficiales con el número 274. Los datos expuestos son de carácter orientativo y podrán variar en función del mercado.



Cartera Equilibrada

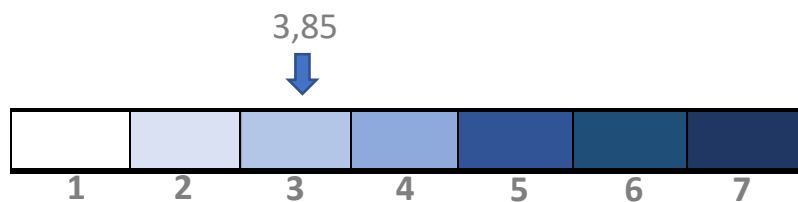
3.

3. Cartera Equilibrada

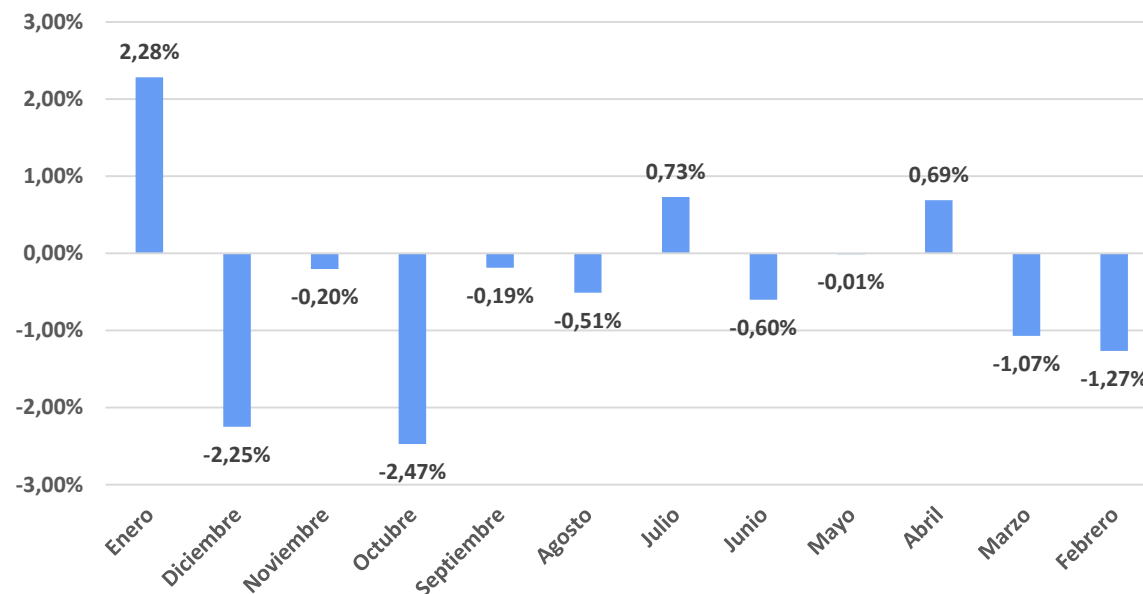
Definición:

- Cartera para clientes equilibrados.
- El objetivo de la cartera es alcanzar rendimientos mayores a medio-largo plazo, por lo que el valor de la inversión podrá fluctuar de manera significativa.
- La exposición a renta variable OCDE de las carteras puede oscilar entre el 40% - 55%.
- Puede tener como máximo una exposición a emergentes en renta fija del 25%, y en renta variable hasta un 20%.

Nivel de riesgo de la CNMV:



Rentabilidad últimos 12 meses:

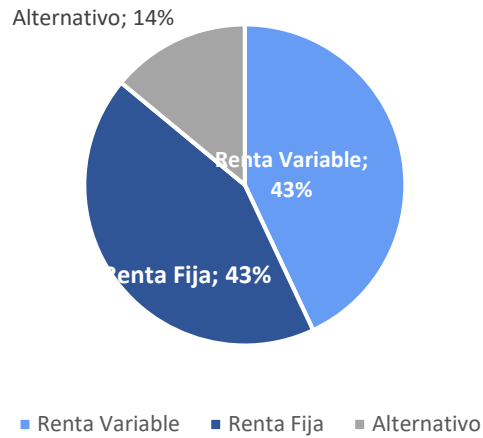


Rentabilidades Acumuladas:

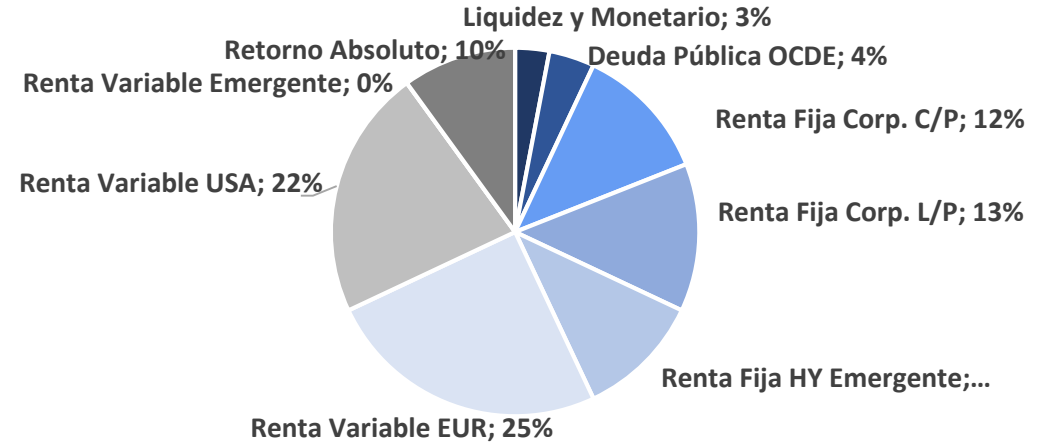
Rentabilidades Acumuladas		Ibex	Dax	SP500	Nasdaq
YTD	2,28%	5,92%	5,60%	7,71%	12,36%
1 Mes	2,28%	5,92%	5,60%	7,71%	12,36%
3 Meses	-0,22%	3,26%	0,49%	5,06%	5,67%
6 Meses	-3,37%	-5,86%	-10,96%	-1,03%	-5,09%
1 Año	-4,16%	-7,48%	-9,52%	2,18%	2,66%

3. Cartera Equilibrada

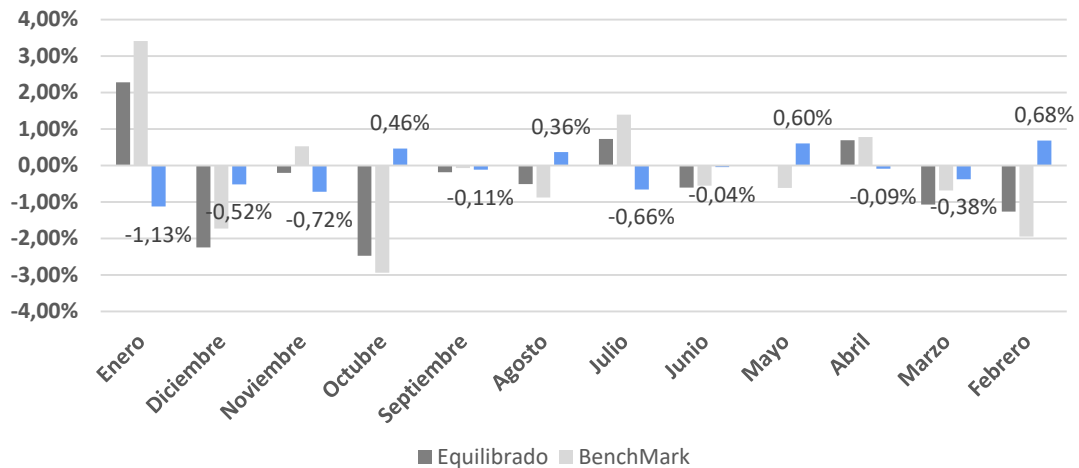
Exposición Renta Variable:



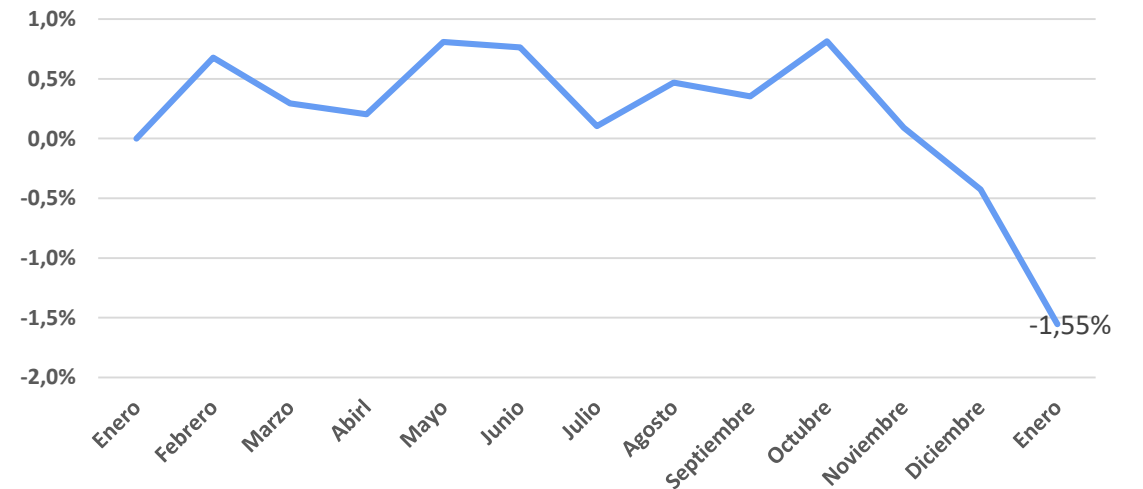
Distribución por Activos:



Rentabilidad vs Benchmark: Alfa



Alpha Acumulado 12 Meses Rolling:



Este documento no es una recomendación personalizada de inversión, ni una oferta de contratación de servicios de inversión o instrumentos financieros concretos. CoreCapital Finanzas A.V. S.A.U. es una entidad supervisada por la CNMV e inscrita en sus registros oficiales con el número 274. Los datos expuestos son de carácter orientativo y podrán variar en función del mercado.

3. Cartera Equilibrada

ISIN	Nombre	Peso
Liquidez y Monetario		
FR0012599645	GRPAMA ULTRA SH TERM BND-IC	3%
Deuda Pública OCDE		
LU0992624949	CARMIGNAC-SECURITE-F EUR ACC	4%
Renta Fija Corp. C/P		
IE00BYXHR262	MUZ ENHANCED YIELD S/T-HAH	5%
FI0008812011	EVLI NORDIC CORPO BOND IB	7%
Renta Fija Corp. L/P		
IE00B2NSVP60	PIMCO GIS-EURO CREDIT-INS AC	6%
LU0360483100	MORGAN ST-EURO CORP BD-Z	7%
Renta Fija HY Emergente		
LU1161526816	EDR BOND ALLOCATION-I EUR	5%
LU1829331989	THREADNEEDLE-CRED OP-8E EUR	6%
Renta Variable EUR		
LU1330191971	MAGALLANES VALUE IBERN EQ-I	5%
LU0579997130	BLACKROCK GL-EU EQ INC-D2EUR	3%
LU1868839934	THREADNDLE EUROPEAN SE-3EEUR	3%
LU1625225401	INVESCO PAN EU EQIN-Z ACC	5%
LU1748854947	FLOSSBACH MUL OP II-EUR HT	5%
Renta Variable USA		
IE00BDZ50H68	PYRFORD GLB TOT RE-IEURPFHA	6%
LU0599947271	DWS CONCEPT KALDEMORGEN-FC	4%
LU0095623541	JPM INV-JPM GLBL MAC OPP-C	5%
LU1295556887	CAPITAL GP NEW PERS-ZH EUR	5%
LU1652855229	ALLIANZ DY MLT AST STR 75-RT	3%
Renta Variable Emergente		
0	0	0%
Retorno Absoluto		
LU1433232698	PICTET TR - ATLAS-I EUR	7%
LU0414666189	BLACKROCK STR FD-EUR ABS-D2E	7%
MMPP		
		0%

Top Best 3 Performance:

TOP 3 Best	
CAPITAL GP NEW PERS-ZH EUR	7,77%
MAGALLANES VALUE IBERN EQ-I	7,08%
INVESCO PAN EU EQIN-Z ACC	6,88%

Top Worst 3 Performance:

TOP 3 Worst	
JPM INV-JPM GLBL MAC OPP-C	-1,62%
GRPAMA ULTRA SH TERM BND-IC	0,07%
CARMIGNAC-SECURITE-F EUR ACC	0,28%



Cartera Dinámica

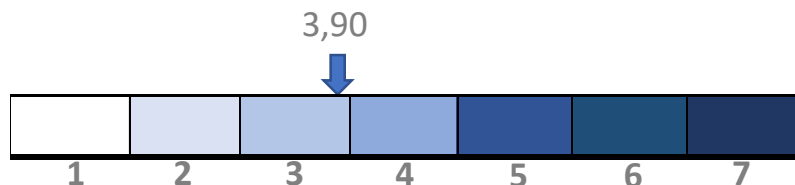
4.

4. Cartera Dinámica

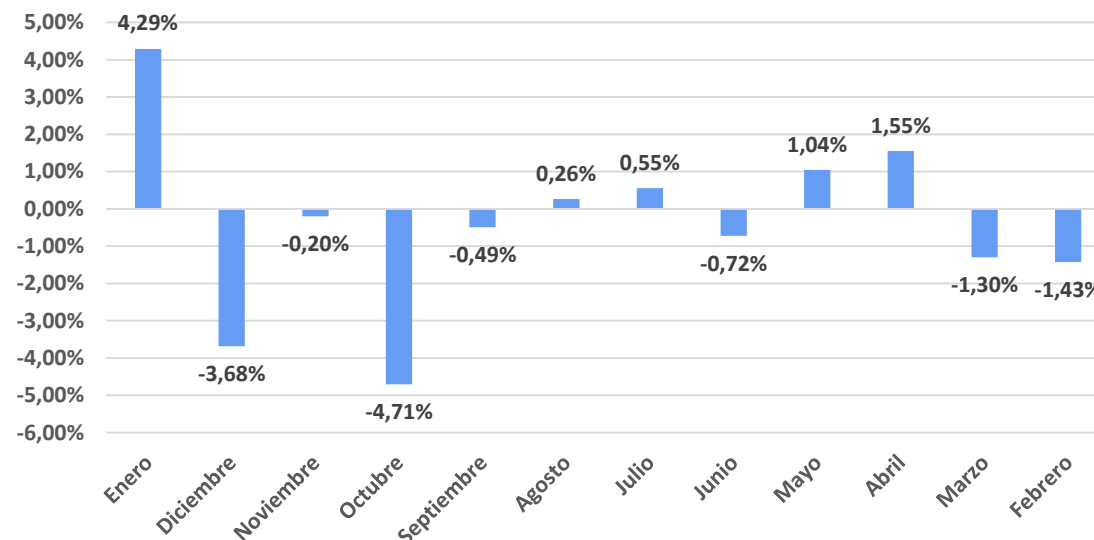
Definición:

- Cartera para clientes dinámicos.
- El objetivo de la cartera es alcanzar rendimientos mayores a largo plazo, por lo que el valor de la inversión podrá fluctuar de manera elevada.
- La exposición a renta variable OCDE de las carteras puede llegar hasta un máximo del 100%.
- Puede tener como máximo una exposición a emergentes en renta fija del 75%, y en renta variable hasta un 50%.

Nivel de riesgo de la CNMV:



Rentabilidad últimos 12 meses:

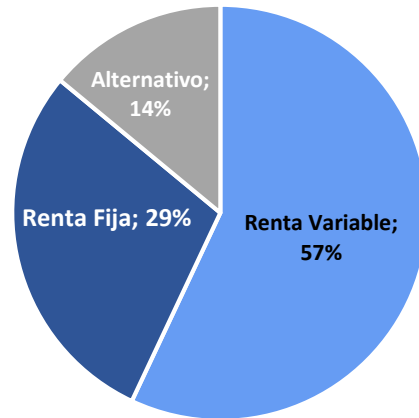


Rentabilidades Acumuladas:

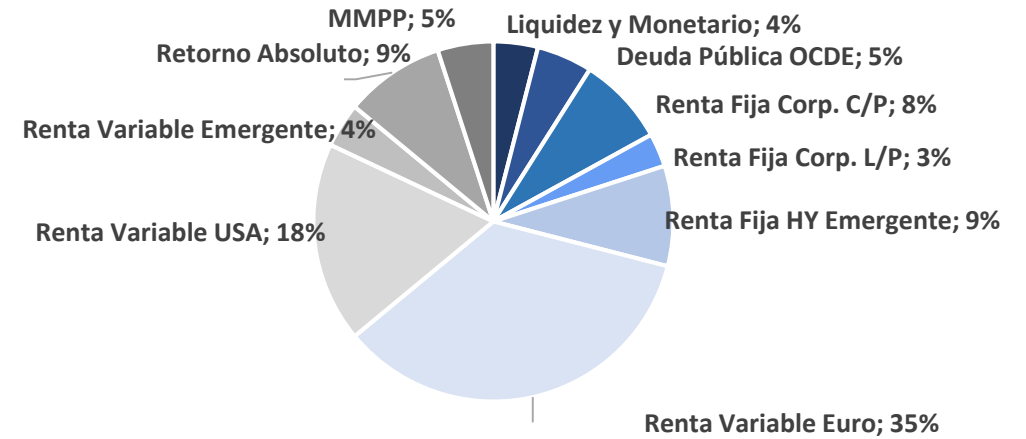
Rentabilidades Acumuladas	Ibex	Dax	SP500	Nasdaq	
YTD	4,29%	5,92%	5,60%	7,71%	12,36%
1 Mes	4,29%	5,92%	5,60%	7,71%	12,36%
3 Meses	0,25%	3,26%	0,49%	5,06%	5,67%
6 Meses	-4,68%	-5,86%	-10,96%	-1,03%	-5,09%
1 Año	-3,22%	-7,48%	-9,52%	2,18%	2,66%

4. Cartera Dinámica

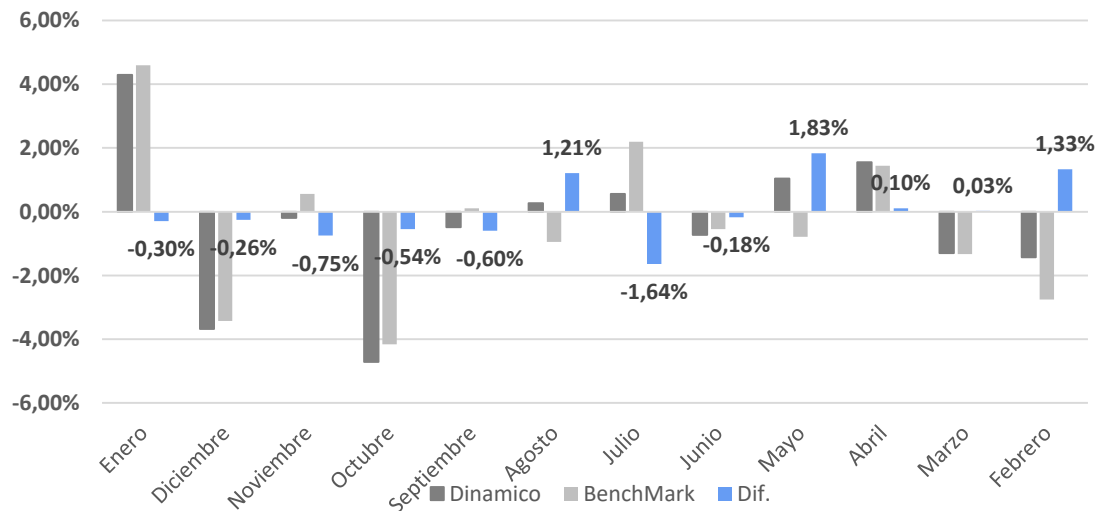
Exposición Renta Variable:



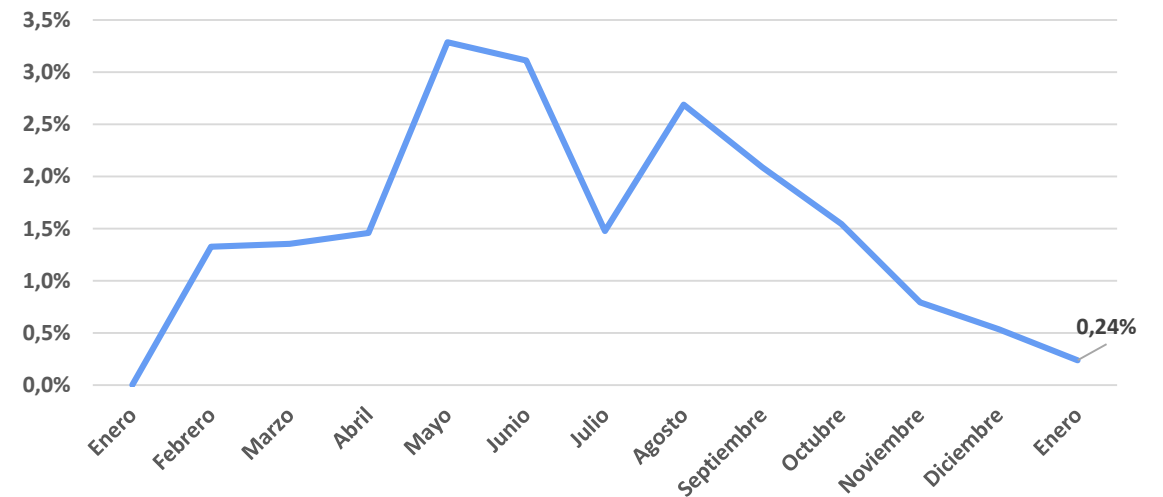
Distribución por Activos:



Rentabilidad vs Benchmark: Alfa



Alpha Acumulado 12 Meses Rolling:



Este documento no es una recomendación personalizada de inversión, ni una oferta de contratación de servicios de inversión o instrumentos financieros concretos. CoreCapital Finanzas A.V. S.A.U. es una entidad supervisada por la CNMV e inscrita en sus registros oficiales con el número 274. Los datos expuestos son de carácter orientativo y podrán variar en función del mercado.

ISIN	Nombre	Peso
Liquidez y Monetario		
FR0012599645	GRPAMA ULTRA SH TERM BND-IC	4%
Deuda Pública OCDE		
LU0992624949	CARMIGNAC-SECURITE-F EUR ACC	5%
Renta Fija Corp. C/P		
FI0008812011	EVLI NORDIC CORPO BOND IB	8%
Renta Fija Corp. L/P		
IE00B2NSVP60	PIMCO GIS-EURO CREDIT-INS AC	3%
Renta Fija HY Emergente		
LU1161526816	EDR BOND ALLOCATION-I EUR	4%
LU1829331989	THREADNEEDLE-CRED OP-8E EUR	5%
Renta Variable Euro		
LU1330191971	MAGALLANES VALUE IBERN EQ-I	7%
LU1868839934	THREADNDLE EUROPEAN SE-3EEUR	8%
LU1625225401	INVESCO PAN EU EQIN-Z ACC	8%
FR0011109354	ODDO BHF IMMOBILIER-CN EUR	5%
Renta Variable USA		
LU0360484769	MORGAN ST-US ADVANTAGE-ZH	7%
LU0828466978	JPMORGAN F-US SM CP GR-C EUR	7%
LU1295556887	CAPITAL GP NEW PERS-ZH EUR	4%
Renta Variable Emergente		
LU0726980377	AS SICAV I-ASIA PAC E-IAHEUR	4%
Retorno Absoluto		
LU1433232698	PICTET TR - ATLAS-I EUR	7%
LU0414666189	BLACKROCK STR FD-EUR ABS-D2E	7%
IE00BDZS0H68	PYRFORD GLB TOT RE-IEURPFHA	7%
MMPP		
		0%

Top Best 3 Performance:

TOP 3 Best	
JPMORGAN F-US SM CP GR-C EUR	12,29%
ODDO BHF IMMOBILIER-CN EUR	10,11%
MORGAN ST-US ADVANTAGE-ZH	9,68%

Top Worst 3 Performance:

TOP 3 Worst	
BLACKROCK STR FD-EUR ABS-D2E	-0,46%
GRPAMA ULTRA SH TERM BND-IC	0,07%
CARMIGNAC-SECURITE-F EUR ACC	0,28%



Comentarios Gestión

5.

- Mes complicado para la renta variable donde en líneas generales Europa subió un 2%, a excepción de Alemania, que debido al ruido producido por la guerra comercial de USA y China, cerraba el mes un 1,66% abajo.
- En este sentido las carteras han sufrido un ligero descenso en la rentabilidad, provocado principalmente por la renta fija, y por las estrategias Value de los fondos Europeos. Los que mejor han respondido han sido los que tienen un sesgo a renta variable global y emergente.
- No se han realizado durante este mes cambios en la cartera, pero con el ojo puesto en bajar riesgo en el próximo mes, a causa de la alta volatilidad que se ha instalado en los mercados.

Este documento ha sido elaborado por CoreCapital Finanzas A.V., S.A.U. como mero documento informativo y/o publicitario y en ningún caso es una recomendación personalizada de inversión ni una oferta de contratación de servicios de inversión o instrumentos financieros.

La información que incluye la misma se ha obtenido de fuentes consideradas como fiables y se ha tenido un cuidado razonable para garantizar que la información no sea incierta ni equívoca en el momento de su publicación. CoreCapital Finanzas A.V., S.A.U. excluye expresamente toda responsabilidad por errores u omisiones o por el mal uso de esta información.

El plan de formación de los gestores patrimoniales y agentes de CoreCapital Finanzas A.V., S.A.U. incluye la obtención de la acreditación EFA (European Financial Advisor). Éstos cuentan con la debida cualificación profesional para la prestación de todos los servicios prestados por CoreCapital Finanzas A.V., S.A.U.

La recomendación específica sobre servicio/s y/o /producto/s y la contratación de los mismos exige la realización de los test MIFID exigibles por la legislación vigente aplicable con carácter previo a través de CoreCapital Finanzas A.V., S.A.U. Dichos test tienen por objeto permitir a la entidad poder evaluar respecto del cliente su situación financiera, experiencia y conocimientos sobre los productos y servicios financieros, así como los objetivos de inversión del receptor y la adecuación de los productos y/o servicios al mismo.

CoreCapital Finanzas A.V., S.A.U. advierte a sus clientes sobre las características y los riesgos generales de valores y/o instrumentos financieros a través de su página web. Dicha información se complementa con la específica de cada producto o servicio de inversión que se facilita previamente a su contratación. En particular CoreCapital Finanzas A.V., S.A.U. advierte de que el valor de todo tipo de inversiones puede subir o bajar, circunstancia que el receptor debe asumir al invertir, incluso debe valorarse el riesgo de no recuperar el importe invertido, en parte o en su totalidad.

Cualquier decisión de inversión sobre un valor o instrumento financiero debería adoptarse teniendo en cuenta la información pública existente sobre dicho valor o instrumento financiero. En cualquier supuesto, antes de decidir sobre cualquier inversión, el receptor debe comprender adecuadamente las características y los riesgos que puede conllevar la contratación del/de los servicios y/o /producto/s contenido/s en la presentación y tomar en consideración sus circunstancias personales, económicas y fiscales.

CoreCapital Finanzas A.V., S.A.U. no presta servicios de asesoramiento legal o fiscal en el marco de una relación de servicios profesionales específica. CoreCapital Finanzas A.V., S.A.U. recomienda firmemente al destinatario del presente documento que solicite asesoramiento profesional externo sobre las implicaciones legales/fiscales derivadas de su situación.

CoreCapital Finanzas A.V., S.A.U., con domicilio en Paseo de la Castellana, 52 – 28046 Madrid, es una entidad supervisada por la Comisión Nacional del Mercado de Valores e inscrita en sus registros oficiales con el número 274.

© CoreCapital Finanzas A.V., S.A.U. Reservados todos los derechos. Queda totalmente prohibida la reproducción y uso no autorizado de este documento.



CoreCapital A.V.
Asset Management & Private Banking