



Informe Mensual Carteras Gestionadas: Febrero



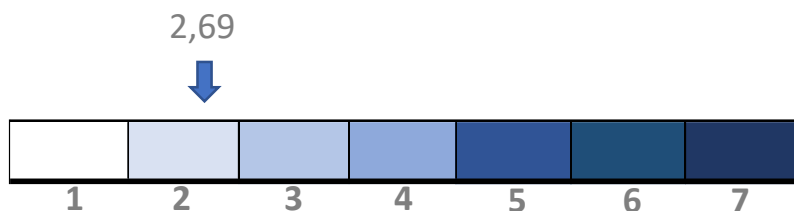
Cartera Muy Conservadora

1.

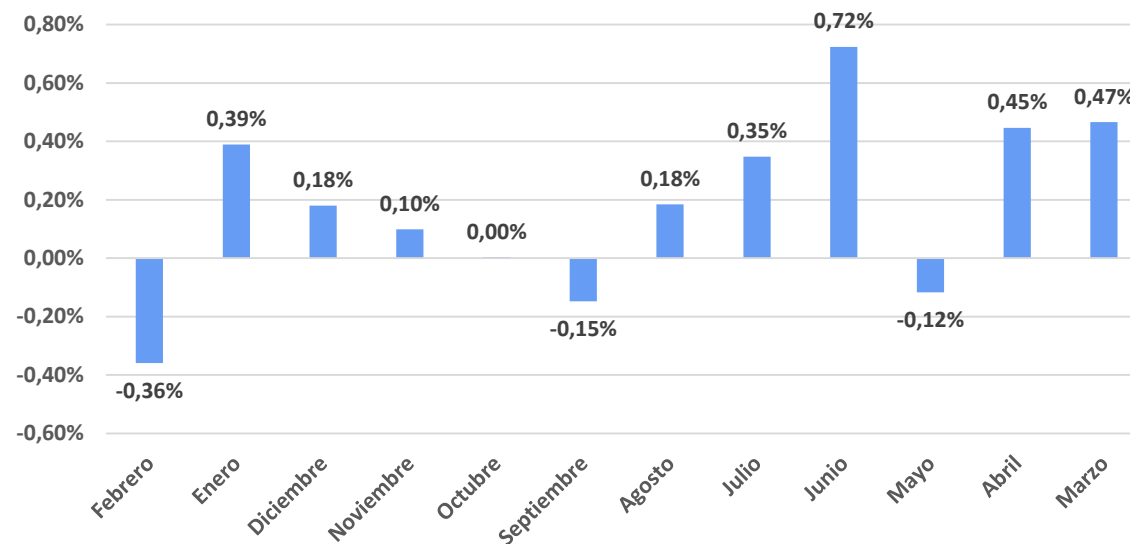
## Definición:

- Cartera para clientes muy conservadores.
- El objetivo de la cartera es la preservación de capital, intentando coger las máximas subidas del mercado, minimizando las caídas.
- La exposición a renta variable OCDE de las carteras puede oscilar entre el 5% - 15%.
- Puede tener como máximo una exposición a emergentes en renta fija del 10%.

## Nivel de riesgo de la CNMV:



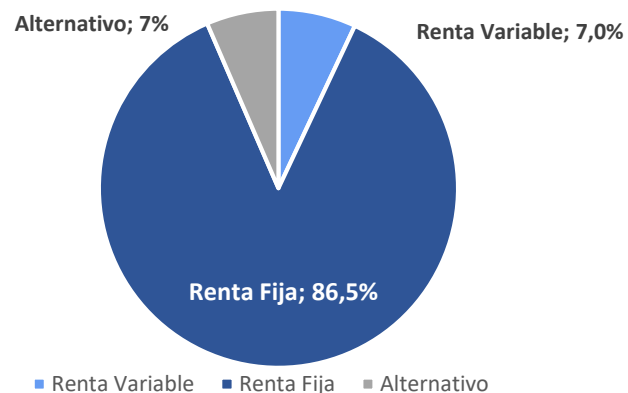
## Rentabilidad últimos 12 meses:



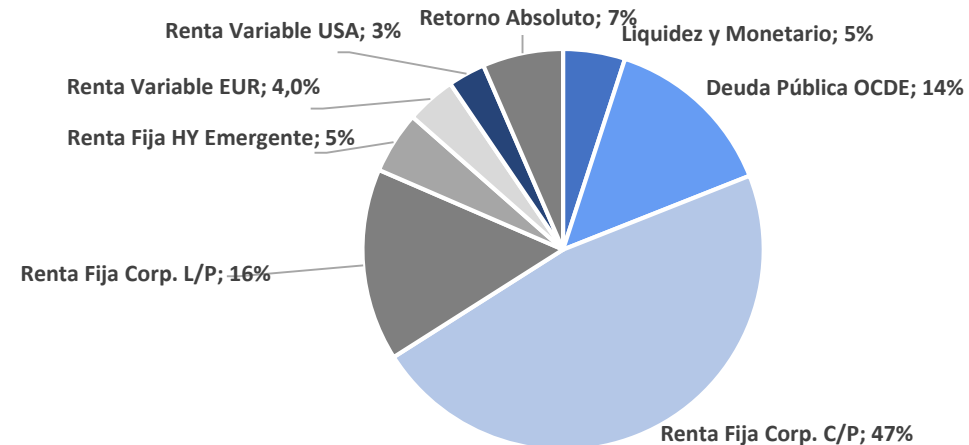
## Rentabilidades Acumuladas:

Rentabilidades Acumuladas		Ibex	Dax	SP500	Nasdaq
<b>YTD</b>	0,03%	-8,65%	-10,25%	-8,56%	-4,52%
<b>1 Mes</b>	-0,36%	-6,88%	-8,41%	-8,41%	-6,38%
<b>3 Meses</b>	0,21%	-6,72%	-10,17%	-5,95%	-1,13%
<b>6 Meses</b>	0,16%	-1,02%	-0,41%	0,95%	7,59%
<b>1 Año</b>	2,23%	-5,98%	3,25%	6,10%	13,74%

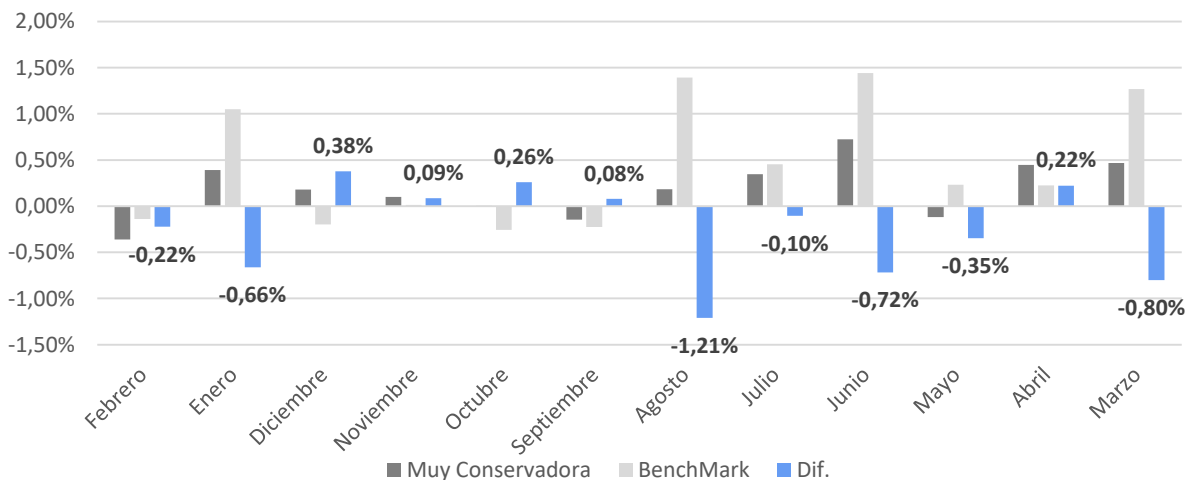
## Exposición Renta Variable:



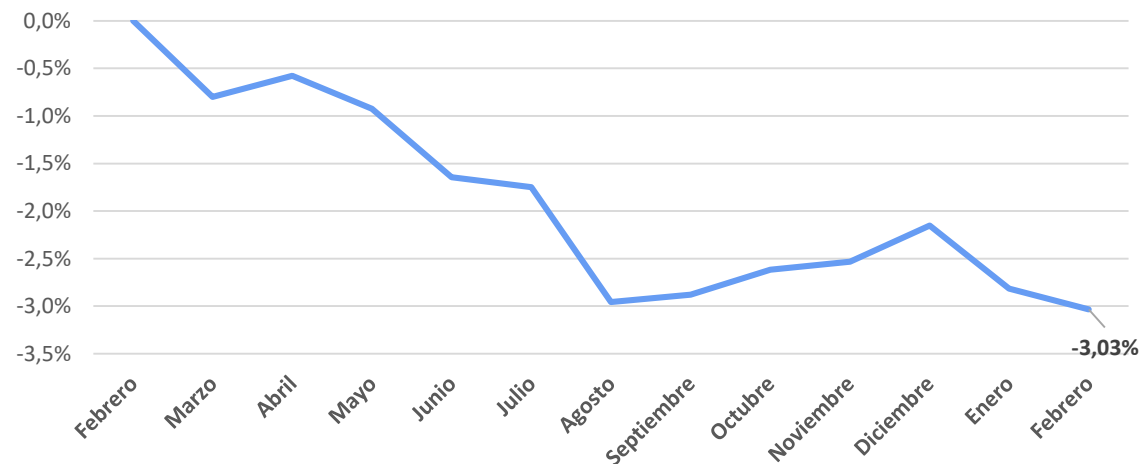
## Distribución por Activos:



## Rentabilidad vs Benchmark: Alfa



## Alpha Acumulado 12 Meses Rolling:



# 1. Cartera Muy Conservadora

ISIN	Nombre	Peso
<b>Liquidez y Monetario</b>		
		<b>5,0%</b>
FR0012599645	GRPAMA ULTRA SH TERM BND-IC	5%
<b>Deuda Pública OCDE</b>		
		<b>14,0%</b>
LU0992624949	CARMIGNAC-SECURITE-F EUR ACC	7%
LU1694214633	NORDEA1 LOW DUR EUR C-BI EUR	7%
<b>Renta Fija Corp. C/P</b>		
		<b>47,0%</b>
LU1725405036	EURO S/T CREDIT-N1/A EUR	7%
LU0571101715	G FUND-ALPHA FIXED INCOME-IC	7%
LU0325599644	BNP ENHANCED BOND 6M-PRIV	7%
FI4000233242	EVLI SHORT CORP BOND-IB EUR	7%
IE00BYXHR262	MUZ ENHANCED YIELD S/T-HAH	5%
LU0360478795	MRG ST IF-SH MAT EU BD-ZE	7%
LU1590491913	INVESCO EU ST BOND-Z ACC EUR	7%
<b>Renta Fija Corp. L/P</b>		
		<b>15,5%</b>
LU0895805017	JUPITER JGF DY B FD-DEA	5%
IE00B2NSVP60	PIMCO GIS-EURO CREDIT-INS AC	6%
LU0890597809	JPMORGAN F-GLB BD OP F-CHDG	5%
<b>Renta Fija HY Emergente</b>		
		<b>5,0%</b>
LU1829331989	THREADNEEDLE-CRED OP-8E EUR	3%
LU1161526816	EDR BOND ALLOCATION-I EUR	2%
<b>Renta Variable EUR</b>		
		<b>4,0%</b>
LU1882691253	ADRIZA INV NEUTR INVER-C EUR	4%
<b>Renta Variable USA</b>		
		<b>3,0%</b>
LU0360483019	MORGAN ST INV F-GLB BRNDS-ZH	3%
<b>Renta Variable Emergente</b>		
		<b>0%</b>
<b>Retorno Absoluto</b>		
		<b>7%</b>
LU0414666189	BSF-EUR ABS RTRN-D2 EUR	4%
IE00BDZ50H68	PYRFORD GLB TOT RE-IEURPFHA	2%
IE00BDZ50H68	PYRFORD GLB TOT RE-IEURPFHA	1%

## Top Best 3 Performance:

TOP 3 Best	
JUPITER JGF DY B FD-DEA	<b>0,91%</b>
BSF-EUR ABS RTRN-D2 EUR	<b>0,53%</b>
EDR BOND ALLOCATION-I EUR	<b>0,02%</b>

## Top Worst 3 Performance:

TOP 3 Worst	
MORGAN ST INV F-GLB BRNDS-ZH	<b>-5,40%</b>
ADRIZA INV NEUTR INVER-C EUR	<b>-2,19%</b>
PYRFORD GLB TOT RE-IEURPFHA	<b>-1,18%</b>

*Este documento no es una recomendación personalizada de inversión, ni una oferta de contratación de servicios de inversión o instrumentos financieros concretos.*

*CoreCapital Finanzas A.V. S.A.U. es una entidad supervisada por la CNMV e inscrita en sus registros oficiales con el número 274. Los datos expuestos son de carácter orientativo y podrán variar en función del mercado.*



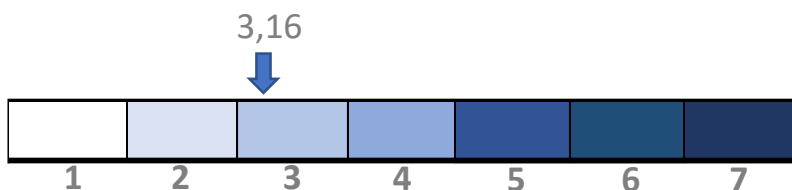
Cartera Conservadora

2.

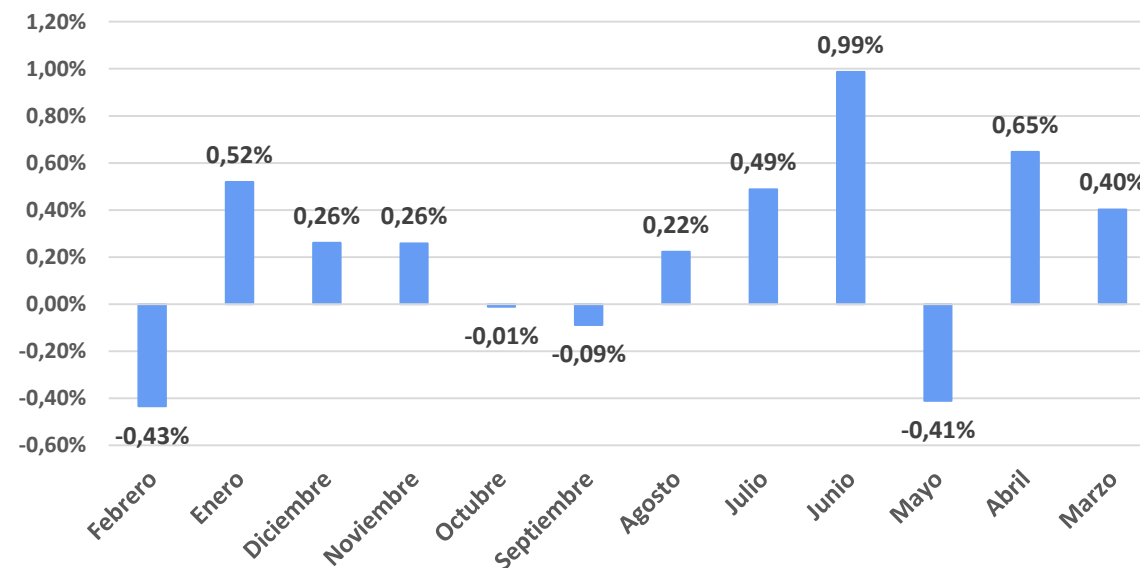
### Definición:

- Cartera para clientes conservadores.
- El objetivo de la cartera es conseguir rentabilidades moderadas, aceptando soportar oscilaciones en el valor de la inversión.
- La exposición a renta variable OCDE de las carteras puede oscilar entre el 15% - 25%.
- Puede tener como máximo una exposición a emergentes en renta fija del 10%, y en renta variable hasta un 15%.

### Nivel de riesgo de la CNMV:



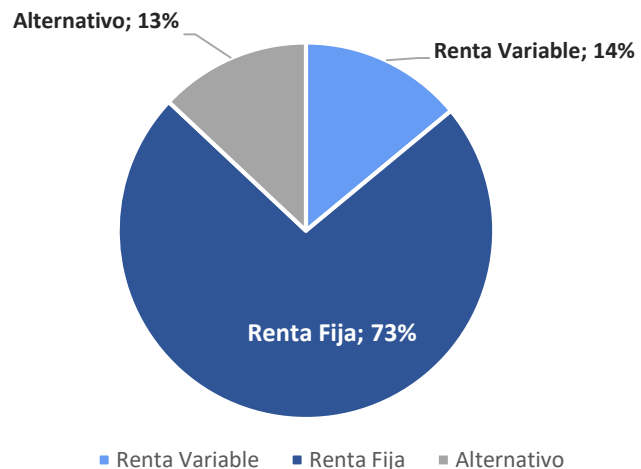
### Rentabilidad últimos 12 meses:



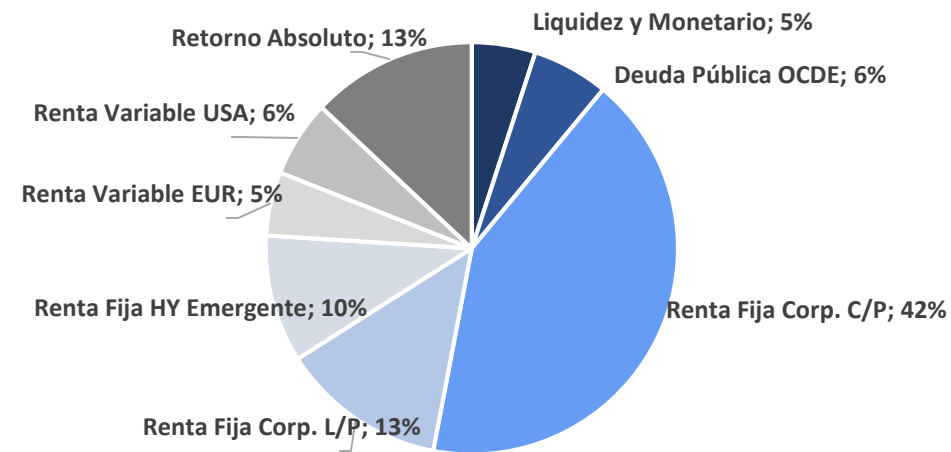
### Rentabilidades Acumuladas:

Rentabilidades Acumuladas		Ibex	Dax	SP500	Nasdaq
<b>YTD</b>	0,10%	-8,65%	-10,25%	-8,56%	-4,52%
<b>1 Mes</b>	-0,43%	-6,88%	-8,41%	-8,41%	-6,38%
<b>3 Meses</b>	0,34%	-6,72%	-10,17%	-5,95%	-1,13%
<b>6 Meses</b>	0,50%	-1,02%	-0,41%	0,95%	7,59%
<b>1 Año</b>	2,87%	-5,98%	3,25%	6,10%	13,74%

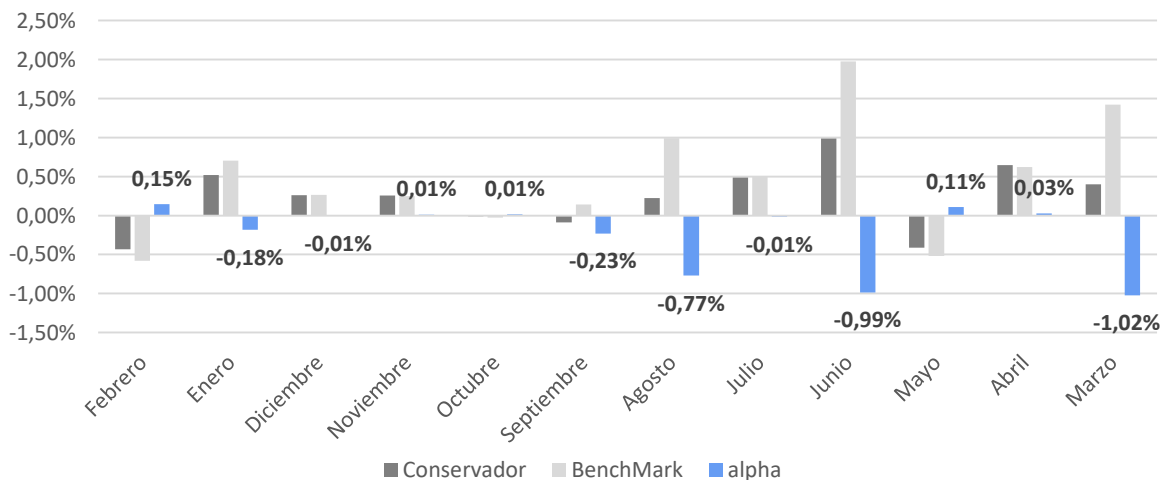
### Exposición Renta Variable:



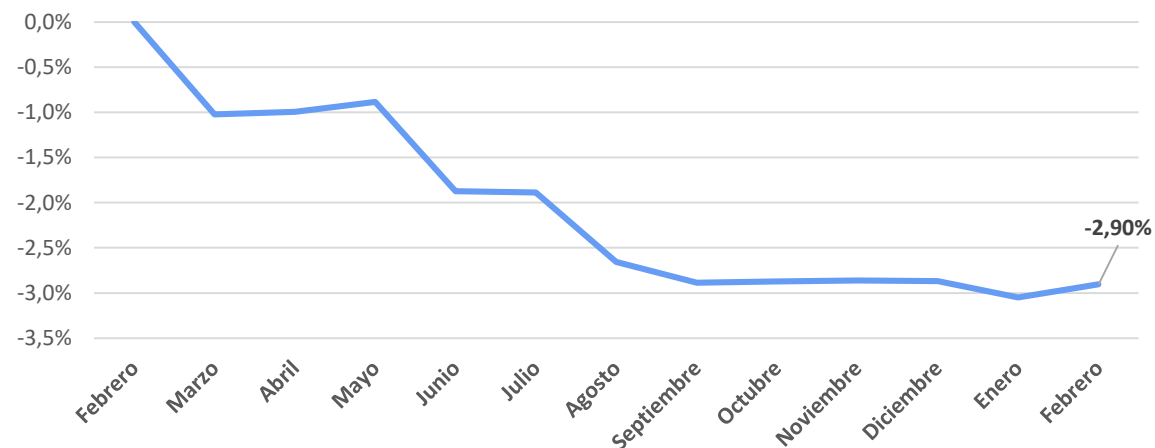
### Distribución por Activos:



### Rentabilidad vs Benchmark: Alfa



### Alpha Acumulado 12 Meses Rolling:



Este documento no es una recomendación personalizada de inversión, ni una oferta de contratación de servicios de inversión o instrumentos financieros concretos. CoreCapital Finanzas A.V. S.A.U. es una entidad supervisada por la CNMV e inscrita en sus registros oficiales con el número 274. Los datos expuestos son de carácter orientativo y podrán variar en función del mercado.



## 2. Cartera Conservadora

ISIN	Nombre	Peso
<b>Liquidez y Monetario</b>		<b>5%</b>
FR0012599645	GRPAMA ULTRA SH TERM BND-IC	5%
<b>Deuda Pública OCDE</b>		<b>6%</b>
LU0992624949	CARMIGNAC-SECURITE-F EUR ACC	6%
<b>Renta Fija Corp. C/P</b>		<b>39%</b>
LU1725405036	EURO S/T CREDIT-N1/A EUR	7%
LU0571101715	G FUND-ALPHA FIXED INCOME-IC	5%
IE00BYXHR262	MUZ ENHANCED YIELD S/T-HAH	6%
LU0325599644	BNP ENHANCED BOND 6M-PRIV	8%
LU0360483100	MORGAN ST-EURO CORP BD-Z	5%
FI4000233242	EVLI SHORT CORP BOND-IB EUR	8%
<b>Renta Fija Corp. L/P</b>		<b>13%</b>
LU0890597809	JPMORGAN F-GLB BD OP F-CHDG	5%
IE00B2NSVP60	PIMCO GIS-EURO CREDIT-INS AC	8%
<b>Renta Fija HY Emergente</b>		<b>10%</b>
LU1829331989	THREADNEEDLE-CRED OP-8E EUR	5%
LU1161526816	EDR BOND ALLOCATION-I EUR	5%
<b>Renta Variable EUR</b>		<b>8%</b>
LU1748854947	FLOSSBACH MUL OP II-EUR HT	2%
LU1882691253	ADRIZA INV NEUTR INVER-C EUR	4%
LU1295556887	CAPITAL GP NEW PERS-ZH EUR	2%
<b>Renta Variable USA</b>		<b>6%</b>
LU0599947271	DWS CONCEPT KALDEMORGEN-FC	6%
<b>Renta Variable Emergente</b>		<b>0%</b>
<b>Retorno Absoluto</b>		<b>13%</b>
LU0414666189	BSF-EUR ABS RTRN-D2 EUR	6%
IE00BDZSOH68	PYRFORD GLB TOT RE-IEURPFHA	4%
LU0496442640	PICTET TR - CORTO EUROPE-I	3%
<b>MMPP</b>		<b>0%</b>

### Top Best 3 Performance:

TOP 3 Best	
BSF-EUR ABS RTRN-D2 EUR	<b>0,53%</b>
EDR BOND ALLOCATION-I EUR	<b>0,02%</b>
PIMCO GIS-EURO CREDIT-INS AC	<b>0,00%</b>

### Top Worst 3 Performance:

TOP 3 Worst	
CAPITAL GP NEW PERS-ZH EUR	<b>-5,25%</b>
ADRIZA INV NEUTR INVER-C EUR	<b>-2,19%</b>
DWS CONCEPT KALDEMORGEN-FC	<b>-1,59%</b>

*Este documento no es una recomendación personalizada de inversión, ni una oferta de contratación de servicios de inversión o instrumentos financieros concretos.*

*CoreCapital Finanzas A.V. S.A.U. es una entidad supervisada por la CNMV e inscrita en sus registros oficiales con el número 274. Los datos expuestos son de carácter orientativo y podrán variar en función del mercado.*



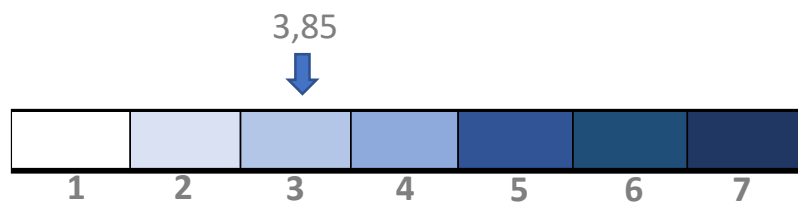
Cartera Equilibrada

3.

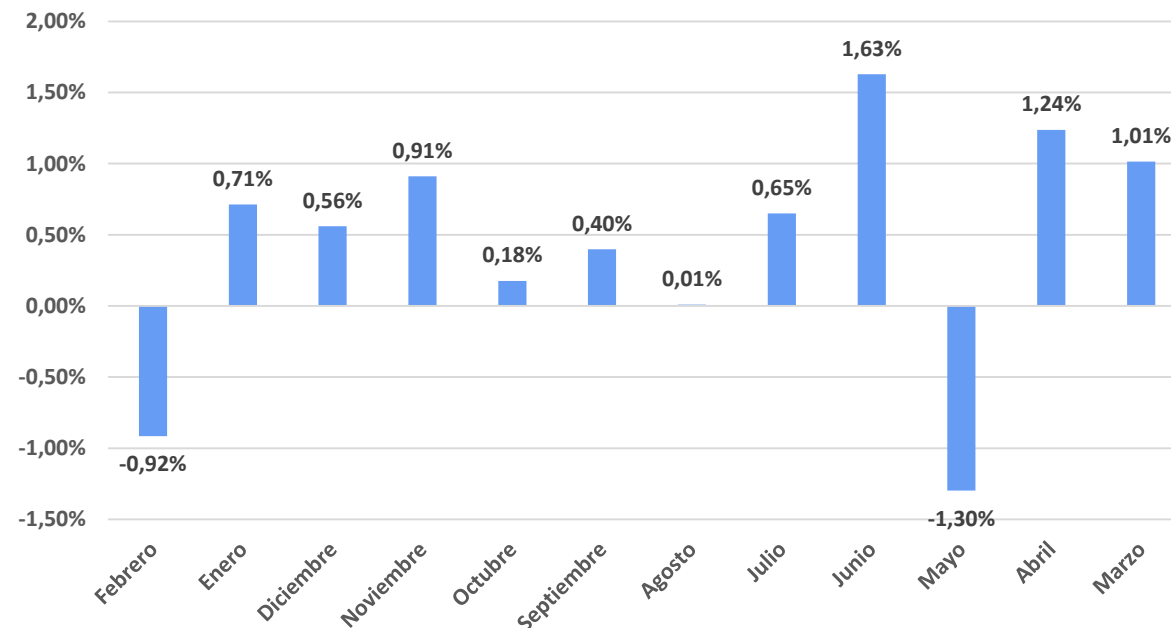
## Definición:

- Cartera para clientes equilibrados.
- El objetivo de la cartera es alcanzar rendimientos mayores a medio-largo plazo, por lo que el valor de la inversión podrá fluctuar de manera significativa.
- La exposición a renta variable OCDE de las carteras puede oscilar entre el 40% - 55%.
- Puede tener como máximo una exposición a emergentes en renta fija del 25%, y en renta variable hasta un 20%.

## Nivel de riesgo de la CNMV:



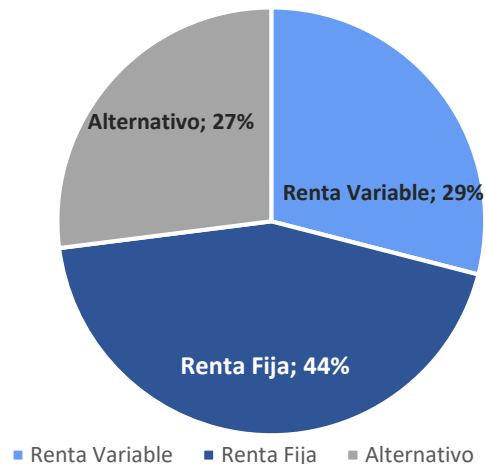
## Rentabilidad últimos 12 meses:



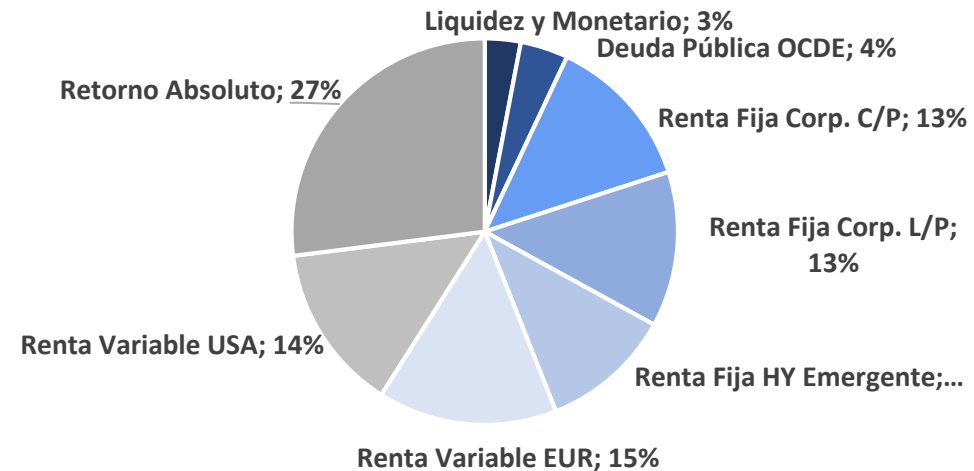
## Rentabilidades Acumuladas:

Rentabilidades Acumuladas	Ibex	Dax	SP500	Nasdaq
<b>YTD</b>	-8,65%	-10,25%	-8,56%	-4,52%
<b>1 Mes</b>	-6,88%	-8,41%	-8,41%	-6,38%
<b>3 Meses</b>	-6,72%	-10,17%	-5,95%	-1,13%
<b>6 Meses</b>	-1,02%	-0,41%	0,95%	7,59%
<b>1 Año</b>	-5,98%	3,25%	6,10%	13,74%

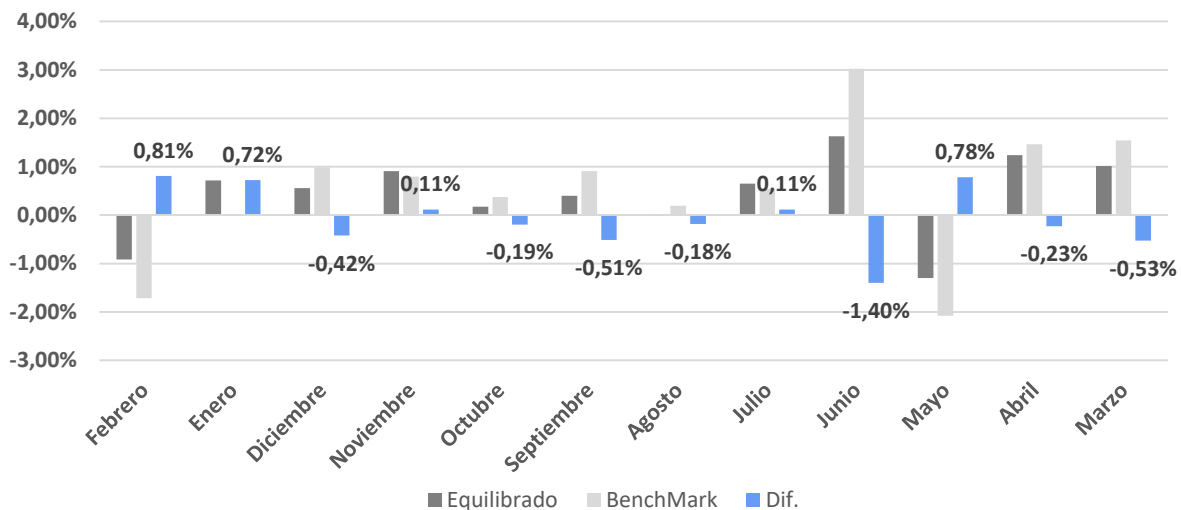
## Exposición Renta Variable:



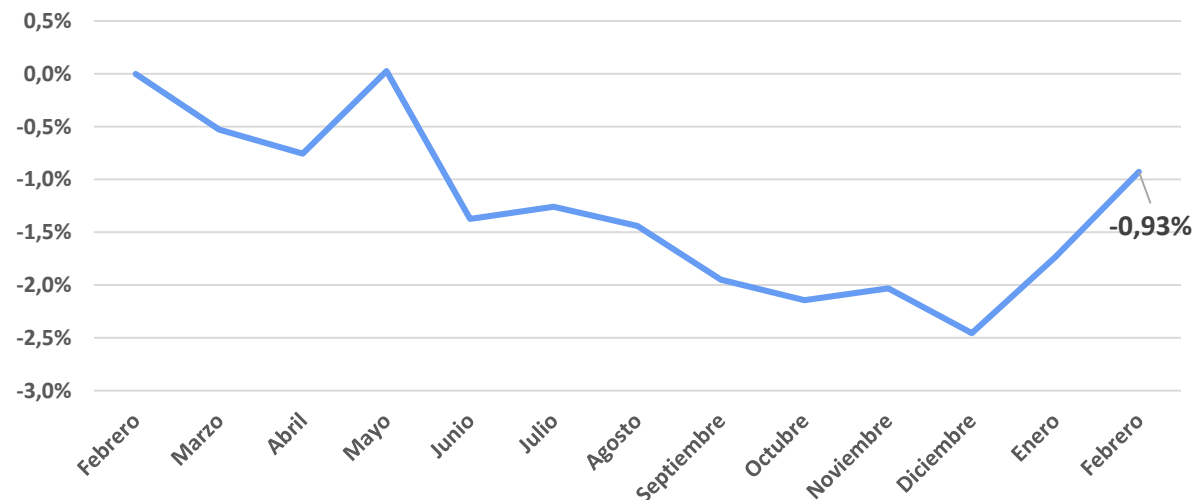
## Distribución por Activos:



## Rentabilidad vs Benchmark: Alfa



## Alpha Acumulado 12 Meses Rolling:



### 3. Cartera Equilibrada

ISIN	Nombre	Peso
<b>Liquidez y Monetario</b>		
		<b>3%</b>
FR0012599645	GRPAMA ULTRA SH TERM BND-IC	3%
<b>Deuda Pública OCDE</b>		
		<b>4%</b>
LU0992624949	CARMIGNAC-SECURITE-F EUR ACC	4%
<b>Renta Fija Corp. C/P</b>		
		<b>13%</b>
IE00BYXHR262	MUZ ENHANCED YIELD S/T-HAH	5%
FI0008812011	EVLI NORDIC CORPO BOND IB	7%
FI4000233242	EVLI SHORT CORP BOND-IB EUR	1%
<b>Renta Fija Corp. L/P</b>		
		<b>13%</b>
IE00B2NSVP60	PIMCO GIS-EURO CREDIT-INS AC	6%
LU0360483100	MORGAN ST-EURO CORP BD-Z	7%
<b>Renta Fija HY Emergente</b>		
		<b>11%</b>
LU1161526816	EDR BOND ALLOCATION-I EUR	5%
LU1829331989	THREADNEEDLE-CRED OP-8E EUR	6%
<b>Renta Variable EUR</b>		
		<b>15%</b>
LU1882691253	ADRIZA INV NEUTR INVER-C EUR	5%
LU0579997130	BLACKROCK GL-EU EQ INC-D2EUR	3%
LU1868839934	THREADNDLE EUROPEAN SE-3EEUR	3%
LU1748854947	FLOSSBACH MUL OP II-EUR HT	5%
<b>Renta Variable USA</b>		
		<b>14%</b>
LU0599947271	DWS CONCEPT KALDEMORGEN-FC	4%
LU0095623541	JPM INV-JPM GLBL MAC OPP-C	1%
LU1295556887	CAPITAL GP NEW PERS-ZH EUR	5%
LU1652855229	ALLIANZ DY ML A ST SRI 75-RT	4%
<b>Renta Variable Emergente</b>		
		<b>0%</b>
<b>Retorno Absoluto</b>		
		<b>27%</b>
LU1433232698	PICTET TR - ATLAS-I EUR	7%
IE00BDZS0H68	PYRFORD GLB TOT RE-IEURPFHA	6%
LU0414666189	BSF-EUR ABS RTRN-D2 EUR	7%
LU0496442640	PICTET TR - CORTO EUROPE-I	7%
<b>MMPP</b>		
		<b>0%</b>

#### Top Best 3 Performance:

TOP 3 Best	
JPM INV-JPM GLBL MAC OPP-C	<b>1,17%</b>
BSF-EUR ABS RTRN-D2 EUR	<b>0,53%</b>
PICTET TR - ATLAS-I EUR	<b>0,08%</b>

#### Top Worst 3 Performance:

TOP 3 Worst	
CAPITAL GP NEW PERS-ZH EUR	<b>-5,25%</b>
THREADNDLE EUROPEAN SE-3EEUR	<b>-4,34%</b>
BLACKROCK GL-EU EQ INC-D2EUR	<b>-3,76%</b>

*Este documento no es una recomendación personalizada de inversión, ni una oferta de contratación de servicios de inversión o instrumentos financieros concretos.*

*CoreCapital Finanzas A.V. S.A.U. es una entidad supervisada por la CNMV e inscrita en sus registros oficiales con el número 274. Los datos expuestos son de carácter orientativo y podrán variar en función del mercado.*



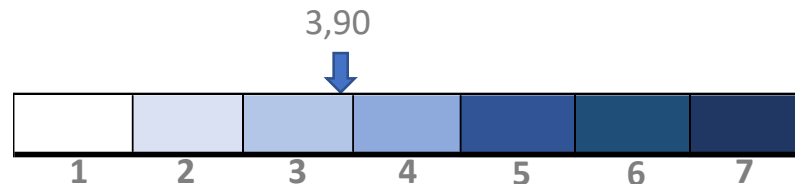
Cartera Dinámica

4.

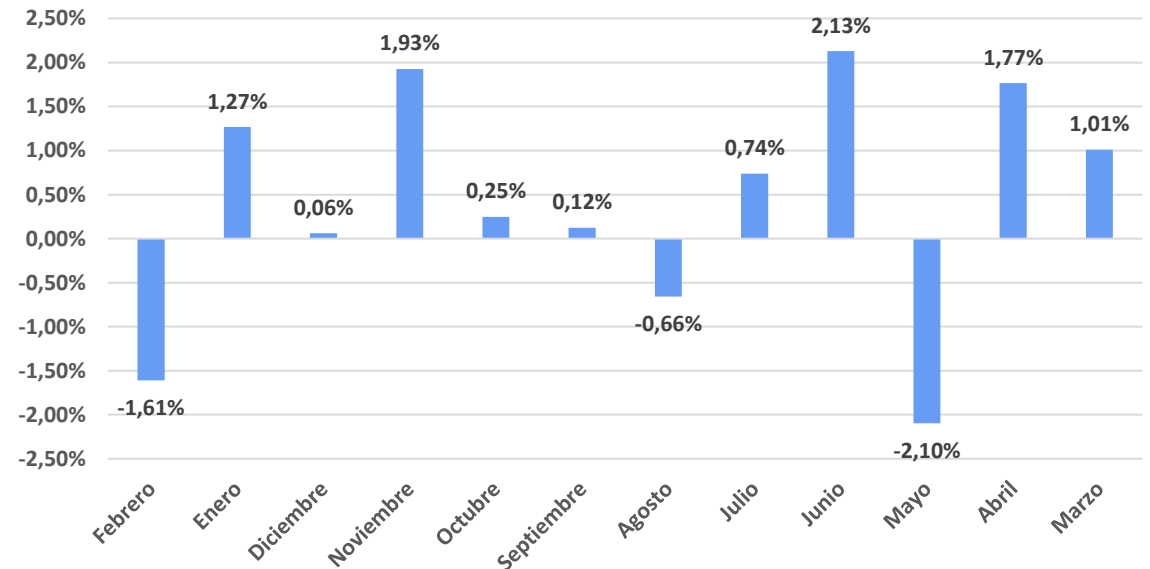
## Definición:

- Cartera para clientes dinámicos.
- El objetivo de la cartera es alcanzar rendimientos mayores a largo plazo, por lo que el valor de la inversión podrá fluctuar de manera elevada.
- La exposición a renta variable OCDE de las carteras puede llegar hasta un máximo del 100%.
- Puede tener como máximo una exposición a emergentes en renta fija del 75%, y en renta variable hasta un 50%.

## Nivel de riesgo de la CNMV:



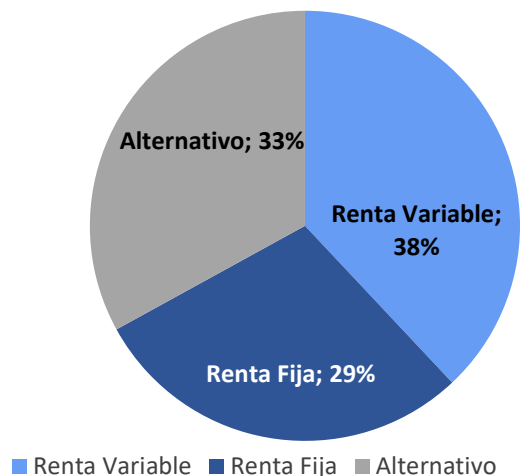
## Rentabilidad últimos 12 meses:



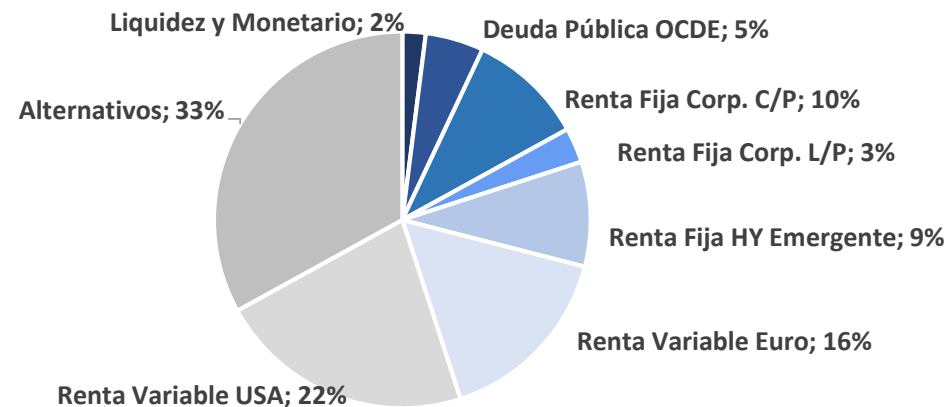
## Rentabilidades Acumuladas:

Rentabilidades Acumuladas		Ibex	Dax	SP500	Nasdaq
<b>YTD</b>	-0,37%	-8,65%	-10,25%	-8,56%	-4,52%
<b>1 Mes</b>	-1,61%	-6,88%	-8,41%	-8,41%	-6,38%
<b>3 Meses</b>	-0,30%	-6,72%	-10,17%	-5,95%	-1,13%
<b>6 Meses</b>	2,00%	-1,02%	-0,41%	0,95%	7,59%
<b>1 Año</b>	4,92%	-5,98%	3,25%	6,10%	13,74%

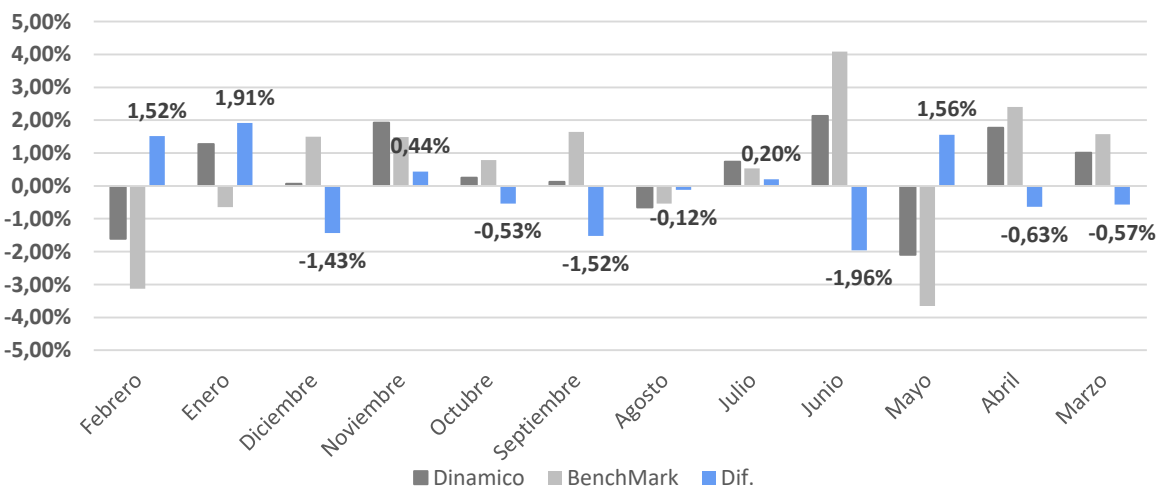
## Exposición Renta Variable:



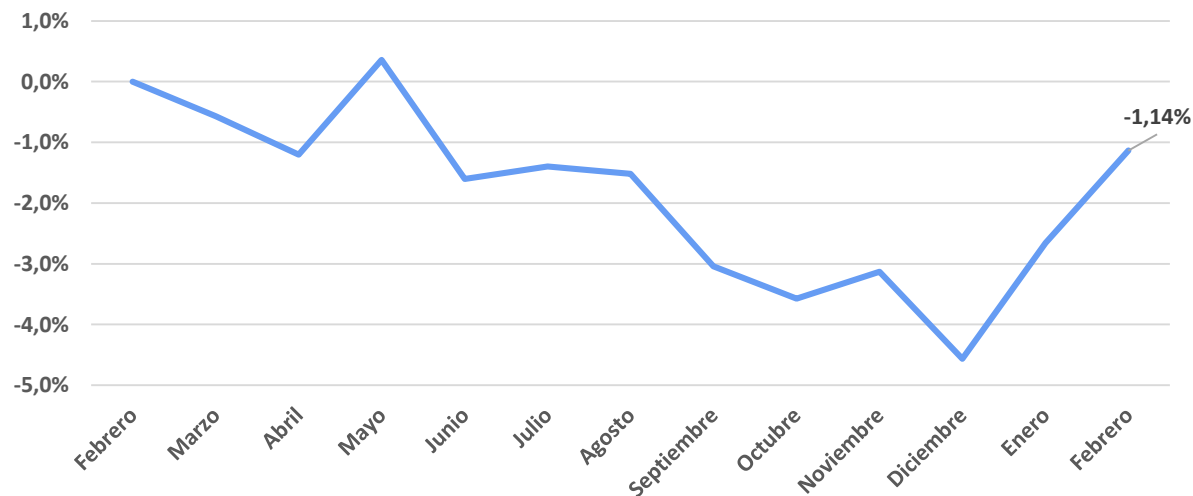
## Distribución por Activos:



## Rentabilidad vs Benchmark: Alfa



## Alpha Acumulado 12 Meses Rolling:



Este documento no es una recomendación personalizada de inversión, ni una oferta de contratación de servicios de inversión o instrumentos financieros concretos. CoreCapital Finanzas A.V. S.A.U. es una entidad supervisada por la CNMV e inscrita en sus registros oficiales con el número 274. Los datos expuestos son de carácter orientativo y podrán variar en función del mercado.



ISIN	Nombre	Peso
<b>Liquidez y Monetario</b>		
FR0012599645	GRPAMA ULTRA SH TERM BND-IC	2%
<b>Deuda Pública OCDE</b>		
LU0992624949	CARMIGNAC-SECURITE-F EUR ACC	5%
<b>Renta Fija Corp. C/P</b>		
FI0008812011	EVLI NORDIC CORPO BOND IB	8%
FI4000233242	EVLI SHORT CORP BOND-IB EUR	2%
<b>Renta Fija Corp. L/P</b>		
IE00B2NSVP60	PIMCO GIS-EURO CREDIT-INS AC	3%
<b>Renta Fija HY Emergente</b>		
LU1161526816	EDR BOND ALLOCATION-I EUR	4%
LU1829331989	THREADNEEDLE-CRED OP-8E EUR	5%
<b>Renta Variable Euro</b>		
LU1868839934	THREADNDLE EUROPEAN SE-3EEUR	7%
LU1625225401	INVESCO PAN EU EQIN-Z ACC	2%
FR0011109354	ODDO BHF IMMOBILIER-CN EUR	2%
LU1882691253	ADRIZA INV NEUTR INVER-C EUR	5%
<b>Renta Variable USA</b>		
LU0828466978	JPMORGAN F-US SM CP GR-C EUR	7%
LU0360484769	MORGAN ST-US ADVANTAGE-ZH	7%
LU1295556887	CAPITAL GP NEW PERS-ZH EUR	4%
LU0599947271	DWS CONCEPT KALDEMORGEN-FC	4%
<b>Renta Variable Emergente</b>		
<b>Alternativos</b>		
IE00BDZSOH68	PYRFORD GLB TOT RE-IEURPFHA	7%
LU1433232698	PICTET TR - ATLAS-I EUR	7%
LU0414666189	BSF-EUR ABS RTRN-D2 EUR	7%
LU0496442640	PICTET TR - CORTO EUROPE-I	8%
FR0000438707	CANDRIAM RISK ARBITRAGE-C	4%
<b>MMPP</b>		

## Top Best 3 Performance:

TOP 3 Best	
BSF-EUR ABS RTRN-D2 EUR	0,53%
PICTET TR - ATLAS-I EUR	0,08%
EDR BOND ALLOCATION-I EUR	0,02%

## Top Worst 3 Performance:

TOP 3 Worst	
INVESCO PAN EU EQIN-Z ACC	-5,99%
CAPITAL GP NEW PERS-ZH EUR	-5,25%
MORGAN ST-US ADVANTAGE-ZH	-5,20%

*Este documento no es una recomendación personalizada de inversión, ni una oferta de contratación de servicios de inversión o instrumentos financieros concretos.*

*CoreCapital Finanzas A.V. S.A.U. es una entidad supervisada por la CNMV e inscrita en sus registros oficiales con el número 274. Los datos expuestos son de carácter orientativo y podrán variar en función del mercado.*



Comentarios Gestión

5.

- Por la parte de renta fija, la mayoría de los fondos acaban en negativo, ya que por la alta volatilidad de los mercados ha supuesto una fuerte ampliación en los spreads de crédito, haciendo que los bonos corporativos, y en especial el High Yield, sufran en precio.
- Por la parte de renta variable, todos los fondos han tenido un comportamiento negativo, ya que el impacto del coronavirus en los mercados se está empezando a notar, con fuertes caídas en todas las bolsas y en especial la de los países exportadores como Alemania.
- Las carteras durante el mes han tenido un comportamiento negativo en absoluto, pero en comparación con los mercados y los índices han tenido un muy buen comportamiento, gracias a fondos con una beta a mercado muy baja e incluso negativa.
- Durante el mes se ha realizado un cambio para todos los perfiles, incluyendo un fondo multiactivo defensivo, Adriza Neutral, que ha ayudado a las carteras a soportar mejor las caídas. Dependiendo del perfil se ha reajustado los pesos, saliendo en la totalidad de la poca renta variable España y sacando la parte de renta fija del monetario.

*Este documento ha sido elaborado por CoreCapital Finanzas A.V., S.A.U. como mero documento informativo y/o publicitario y en ningún caso es una recomendación personalizada de inversión ni una oferta de contratación de servicios de inversión o instrumentos financieros.*

*La información que incluye la misma se ha obtenido de fuentes consideradas como fiables y se ha tenido un cuidado razonable para garantizar que la información no sea incierta ni equívoca en el momento de su publicación. CoreCapital Finanzas A.V., S.A.U. excluye expresamente toda responsabilidad por errores u omisiones o por el mal uso de esta información.*

*El plan de formación de los gestores patrimoniales y agentes de CoreCapital Finanzas A.V., S.A.U. incluye la obtención de la acreditación EFA (European Financial Advisor). Éstos cuentan con la debida cualificación profesional para la prestación de todos los servicios prestados por CoreCapital Finanzas A.V., S.A.U.*

*La recomendación específica sobre servicio/s y/o /producto/s y la contratación de los mismos exige la realización de los test MIFID exigibles por la legislación vigente aplicable con carácter previo a través de CoreCapital Finanzas A.V., S.A.U. Dichos test tienen por objeto permitir a la entidad poder evaluar respecto del cliente su situación financiera, experiencia y conocimientos sobre los productos y servicios financieros, así como los objetivos de inversión del receptor y la adecuación de los productos y/o servicios al mismo.*

*CoreCapital Finanzas A.V., S.A.U. advierte a sus clientes sobre las características y los riesgos generales de valores y/o instrumentos financieros a través de su página web. Dicha información se complementa con la específica de cada producto o servicio de inversión que se facilita previamente a su contratación. En particular CoreCapital Finanzas A.V., S.A.U. advierte de que el valor de todo tipo de inversiones puede subir o bajar, circunstancia que el receptor debe asumir al invertir, incluso debe valorarse el riesgo de no recuperar el importe invertido, en parte o en su totalidad.*

*Cualquier decisión de inversión sobre un valor o instrumento financiero debería adoptarse teniendo en cuenta la información pública existente sobre dicho valor o instrumento financiero. En cualquier supuesto, antes de decidir sobre cualquier inversión, el receptor debe comprender adecuadamente las características y los riesgos que puede conllevar la contratación del/de los servicios y/o /producto/s contenido/s en la presentación y tomar en consideración sus circunstancias personales, económicas y fiscales.*

*CoreCapital Finanzas A.V., S.A.U. no presta servicios de asesoramiento legal o fiscal en el marco de una relación de servicios profesionales específica. CoreCapital Finanzas A.V., S.A.U. recomienda firmemente al destinatario del presente documento que solicite asesoramiento profesional externo sobre las implicaciones legales/fiscales derivadas de su situación.*

*CoreCapital Finanzas A.V., S.A.U., con domicilio en Paseo de la Castellana, 52 – 28046 Madrid, es una entidad supervisada por la Comisión Nacional del Mercado de Valores e inscrita en sus registros oficiales con el número 274.*

*© CoreCapital Finanzas A.V., S.A.U. Reservados todos los derechos. Queda totalmente prohibida la reproducción y uso no autorizado de este documento.*



CoreCapital A.V.  
*Asset Management & Private Banking*

[www.corecapital.es](http://www.corecapital.es)