



**CoreCapital A.V.**  
*Asset Management & Private Banking*

Informe Mensual Carteras Gestionadas: Julio



Cartera Muy Conservadora

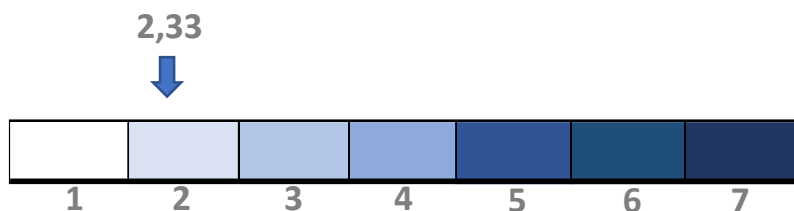
1.

# 1. Cartera Muy Conservadora

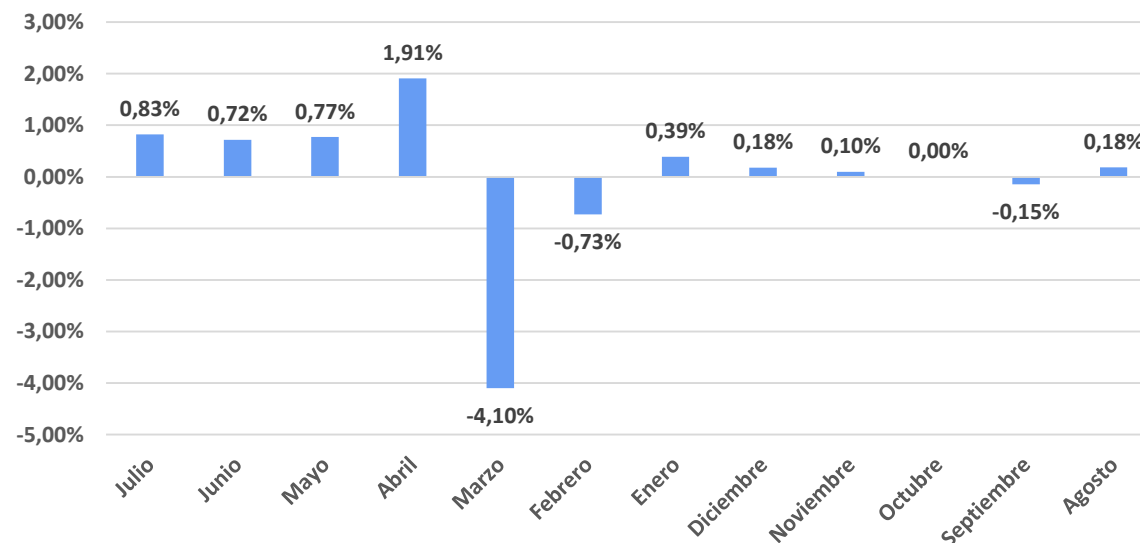
## Definición:

- Cartera para clientes muy conservadores.
- El objetivo de la cartera es la preservación de capital, intentando coger las máximas subidas del mercado, minimizando las caídas.
- La exposición a renta variable OCDE de las carteras puede oscilar entre el 5% - 15%.
- Puede tener como máximo una exposición a emergentes en renta fija del 10%.

## Nivel de riesgo de la CNMV:



## Rentabilidad últimos 12 meses:

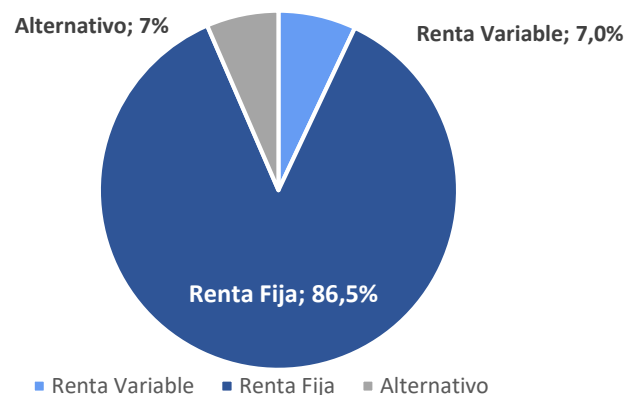


## Rentabilidades Acumuladas:

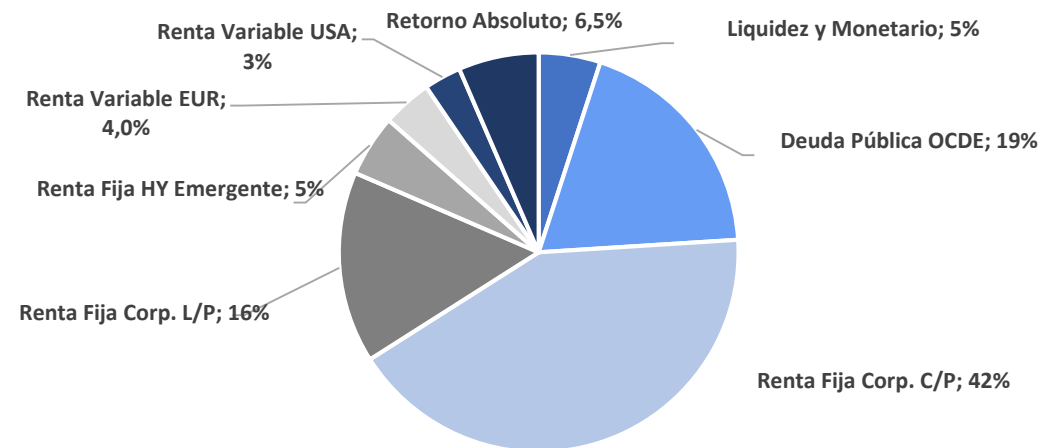
| Rentabilidades Acumuladas |        | Ibex    | Dax    | SP500  | Nasdaq |
|---------------------------|--------|---------|--------|--------|--------|
| <b>YTD</b>                | -0,37% | -27,98% | -7,06% | 1,25%  | 19,76% |
| <b>1 Mes</b>              | 0,83%  | -4,90%  | 0,02%  | 5,51%  | 6,82%  |
| <b>3 Meses</b>            | 2,33%  | -0,65%  | 13,37% | 12,32% | 20,88% |
| <b>6 Meses</b>            | -0,72% | -26,59% | -5,15% | 1,41%  | 17,42% |
| <b>1 Año</b>              | -0,01% | -23,34% | 1,02%  | 9,76%  | 31,43% |

# 1. Cartera Muy Conservadora

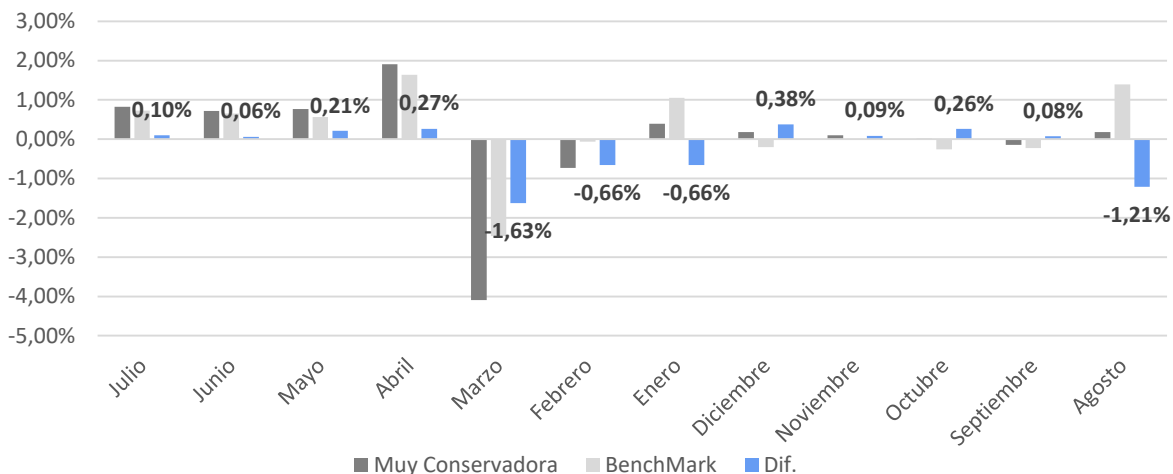
## Exposición Renta Variable:



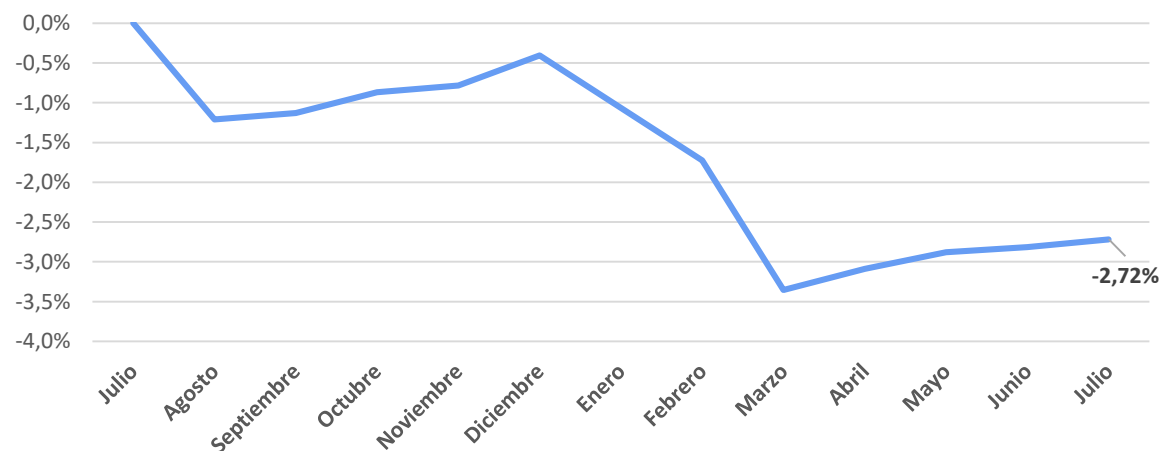
## Distribución por Activos:



## Rentabilidad vs Benchmark: Alfa



## Alpha Acumulado 12 Meses Rolling:



# 1. Cartera Muy Conservadora

| ISIN                            | Nombre                       | Peso         |
|---------------------------------|------------------------------|--------------|
| <b>Liquidez y Monetario</b>     |                              |              |
|                                 |                              | <b>5,0%</b>  |
| FR0012599645                    | GRPAMA ULTRA SH TERM BND-IC  | 5%           |
| <b>Deuda Pública OCDE</b>       |                              |              |
|                                 |                              | <b>19,0%</b> |
| LU0992624949                    | CARMIGNAC-SECURITE-F EUR ACC | 7%           |
| LU1694214633                    | NORDEA1 LOW DUR EUR C-BI EUR | 7%           |
| LU0106236184                    | SCHRODER INTL-EUR GV BD-C AC | 5%           |
| <b>Renta Fija Corp. C/P</b>     |                              |              |
|                                 |                              | <b>42,0%</b> |
| LU1725405036                    | EURO S/T CREDIT-N1/A EUR     | 7%           |
| LU0571101715                    | G FUND-ALPHA FIXED INCOME-IC | 7%           |
| LU0325599644                    | BNP ENHANCED BOND 6M-PRIV    | 7%           |
| FI4000233242                    | EVLI SHORT CORP BOND-IB EUR  | 5%           |
| IE00BYXHR262                    | MUZ ENHANCED YIELD S/T-HAH   | 2%           |
| LU0360478795                    | MRG ST IF-SH MAT EU BD-ZE    | 7%           |
| LU1590491913                    | INVESCO EU ST BOND-Z ACC EUR | 7%           |
| <b>Renta Fija Corp. L/P</b>     |                              |              |
|                                 |                              | <b>15,5%</b> |
| LU0895805017                    | JUPITER JGF DY B FD-DEA      | 4,5%         |
| IE00B2NSVP60                    | PIMCO GIS-EURO CREDIT-INS AC | 6%           |
| LU0890597809                    | JPMORGAN F-GLB BD OP F-CHDG  | 5%           |
| <b>Renta Fija HY Emergente</b>  |                              |              |
|                                 |                              | <b>5,0%</b>  |
| LU1829331989                    | THREADNEEDLE-CRED OP-8E EUR  | 3%           |
| LU1161526816                    | EDR BOND ALLOCATION-I EUR    | 2%           |
| <b>Renta Variable EUR</b>       |                              |              |
|                                 |                              | <b>4,0%</b>  |
| LU1882691253                    | ADRIZA INV NEUTR INVER-C EUR | 4%           |
| <b>Renta Variable USA</b>       |                              |              |
|                                 |                              | <b>3,0%</b>  |
| LU0360483019                    | MORGAN ST INV F-GLB BRNDS-ZH | 3%           |
| <b>Renta Variable Emergente</b> |                              |              |
|                                 |                              | <b>0%</b>    |
| <b>Retorno Absoluto</b>         |                              |              |
|                                 |                              | <b>7%</b>    |
| LU0414666189                    | BSF-EUR ABS RTRN-D2 EUR      | 4%           |
| IE00BDZ50H68                    | PYRFORD GLB TOT RE-IEURPFHA  | 3%           |

## Top Best 3 Performance:

| TOP 3 Best                   |              |
|------------------------------|--------------|
| MORGAN ST INV F-GLB BRNDS-ZH | <b>6,37%</b> |
| EDR BOND ALLOCATION-I EUR    | <b>2,33%</b> |
| JPMORGAN F-GLB BD OP F-CHDG  | <b>2,24%</b> |

## Top Worst 3 Performance:

| TOP 3 Worst                  |               |
|------------------------------|---------------|
| PYRFORD GLB TOT RE-IEURPFHA  | <b>-1,46%</b> |
| OLEA INV NEUTR INVER-C EUR   | <b>-1,38%</b> |
| NORDEA1 LOW DUR EUR C-BI EUR | <b>0,07%</b>  |

Este documento no es una recomendación personalizada de inversión, ni una oferta de contratación de servicios de inversión o instrumentos financieros concretos.

CoreCapital Finanzas A.V. S.A.U. es una entidad supervisada por la CNMV e inscrita en sus registros oficiales con el número 274. Los datos expuestos son de carácter orientativo y podrán variar en función del mercado.



Cartera Conservadora

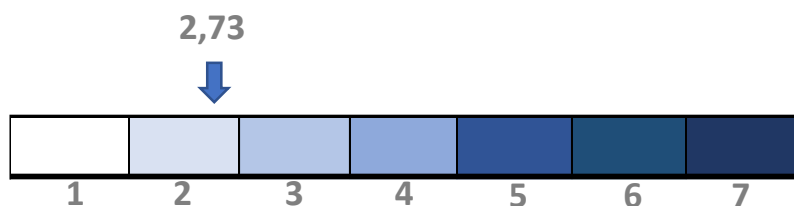
2.

## 2. Cartera Conservadora

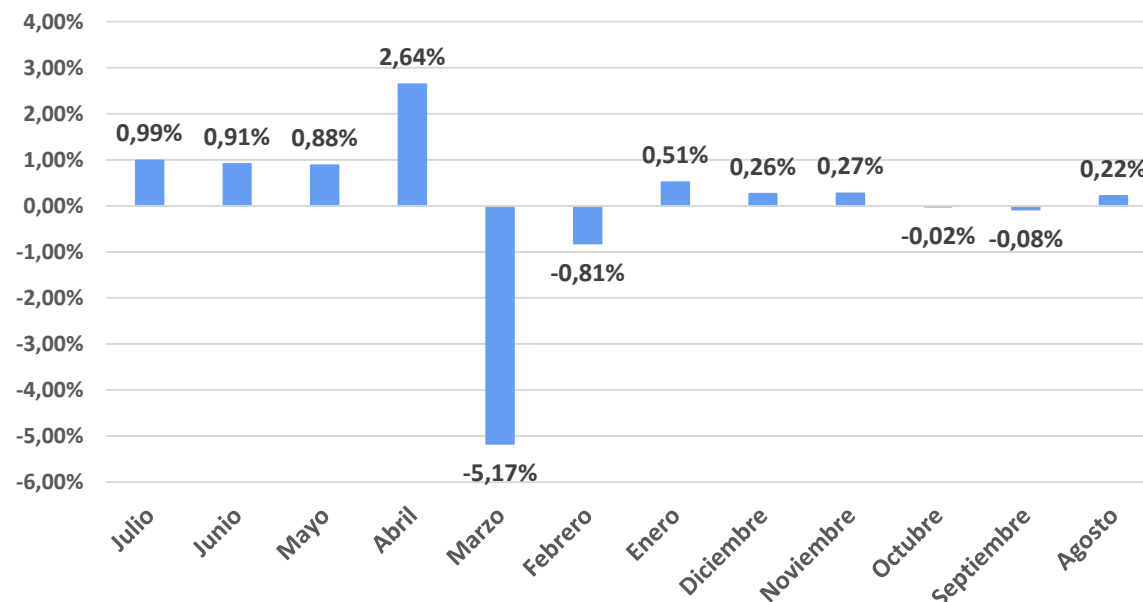
### Definición:

- Cartera para clientes conservadores.
- El objetivo de la cartera es conseguir rentabilidades moderadas, aceptando soportar oscilaciones en el valor de la inversión.
- La exposición a renta variable OCDE de las carteras puede oscilar entre el 15% - 25%.
- Puede tener como máximo una exposición a emergentes en renta fija del 10%, y en renta variable hasta un 15%.

### Nivel de riesgo de la CNMV:



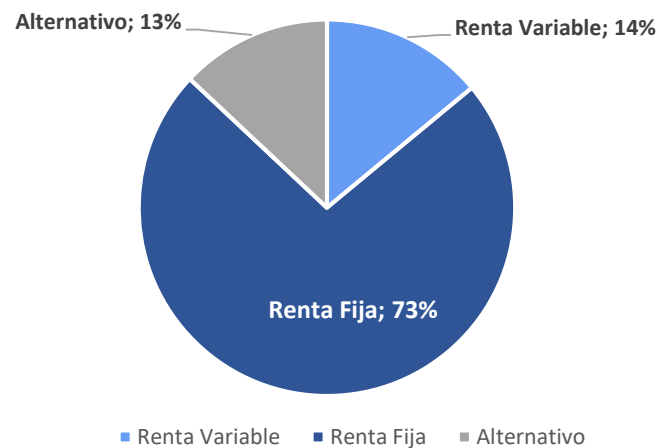
### Rentabilidad últimos 12 meses:



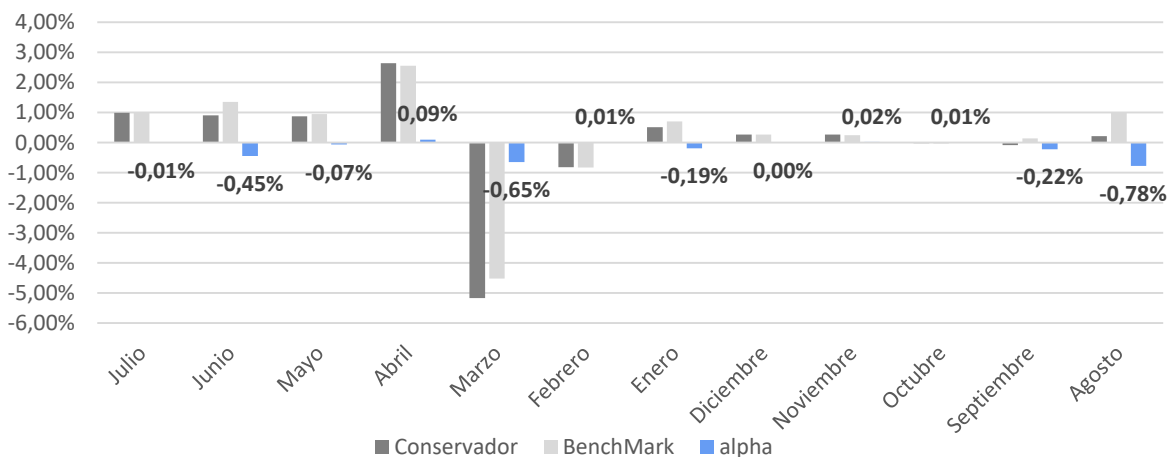
### Rentabilidades Acumuladas:

| Rentabilidades Acumuladas |        | Ibex    | Dax    | SP500  | Nasdaq |
|---------------------------|--------|---------|--------|--------|--------|
| <b>YTD</b>                | -0,14% | -27,98% | -7,06% | 1,25%  | 19,76% |
| <b>1 Mes</b>              | 0,99%  | -4,90%  | 0,02%  | 5,51%  | 6,82%  |
| <b>3 Meses</b>            | 2,80%  | -0,65%  | 13,37% | 12,32% | 20,88% |
| <b>6 Meses</b>            | -0,76% | -26,59% | -5,15% | 1,41%  | 17,42% |
| <b>1 Año</b>              | 0,40%  | -23,34% | 1,02%  | 9,76%  | 31,43% |

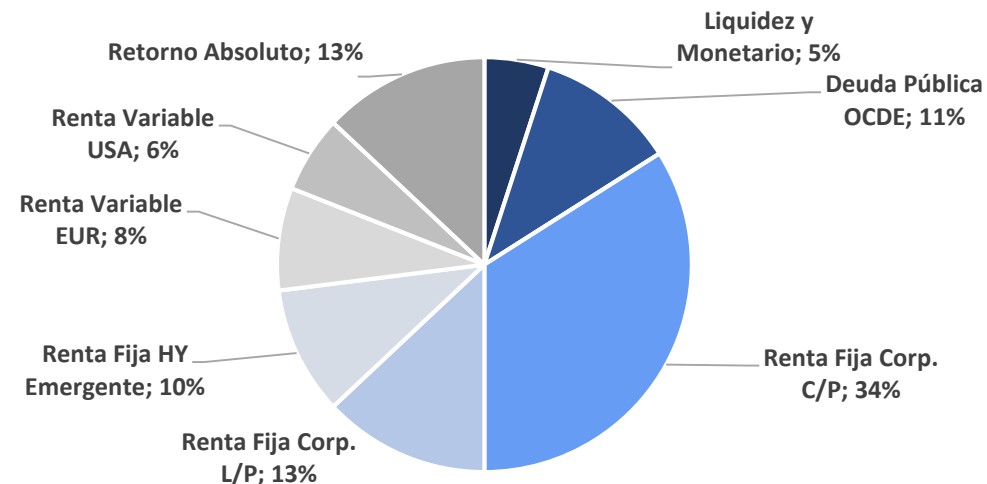
### Exposición Renta Variable:



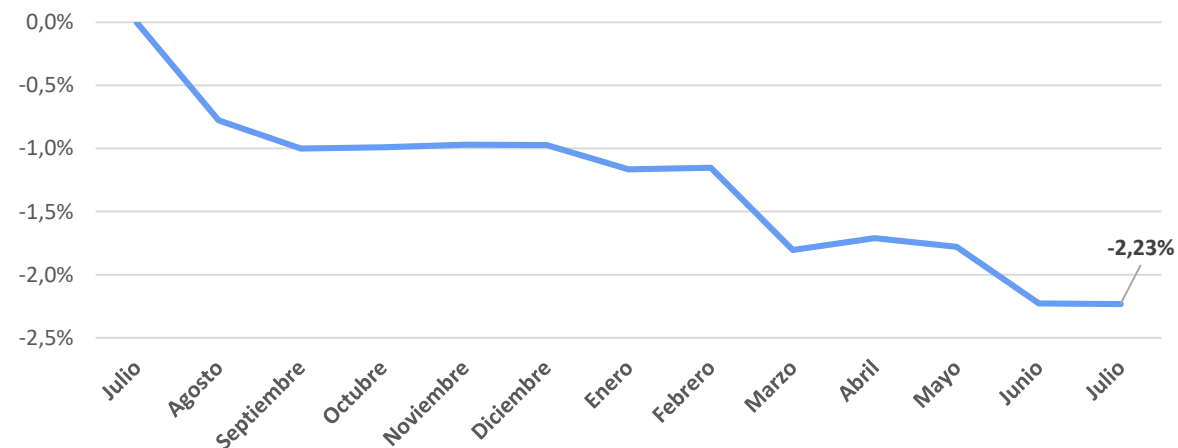
### Rentabilidad vs Benchmark: Alfa



### Distribución por Activos:



### Alpha Acumulado 12 Meses Rolling:





## 2. Cartera Conservadora

| ISIN                               | Nombre                       | Peso |
|------------------------------------|------------------------------|------|
| <b>Liquidez y Monetario</b> 5%     |                              |      |
| FR0012599645                       | GRPAMA ULTRA SH TERM BND-IC  | 5%   |
| <b>Deuda Pública OCDE</b> 11%      |                              |      |
| LU0992624949                       | CARMIGNAC-SECURITE-F EUR ACC | 6%   |
| LU0106236184                       | SCHRODER INTL-EUR GV BD-C AC | 5%   |
| <b>Renta Fija Corp. C/P</b> 34%    |                              |      |
| LU1725405036                       | EURO S/T CREDIT-N1/A EUR     | 7%   |
| LU0571101715                       | G FUND-ALPHA FIXED INCOME-IC | 5%   |
| IE00BYXHR262                       | MUZ ENHANCED YIELD S/T-HAH   | 6%   |
| LU0325599644                       | BNP ENHANCED BOND 6M-PRIV    | 8%   |
| FI4000233242                       | EVLI SHORT CORP BOND-IB EUR  | 6%   |
| LU0360483100                       | MORGAN ST-EURO CORP BD-Z     | 2%   |
| <b>Renta Fija Corp. L/P</b> 13%    |                              |      |
| LU0890597809                       | JPMORGAN F-GLB BD OP F-CHDG  | 5%   |
| IE00B2NSVP60                       | PIMCO GIS-EURO CREDIT-INS AC | 8%   |
| <b>Renta Fija HY Emergente</b> 10% |                              |      |
| LU1829331989                       | THREADNEEDLE-CRED OP-8E EUR  | 5%   |
| LU1161526816                       | EDR BOND ALLOCATION-I EUR    | 5%   |
| <b>Renta Variable EUR</b> 8%       |                              |      |
| LU1748854947                       | FLOSSBACH MUL OP II-EUR HT   | 2%   |
| LU1882691253                       | ADRIZA INV NEUTR INVER-C EUR | 4%   |
| LU1295556887                       | CAPITAL GP NEW PERS-ZH EUR   | 2%   |
| <b>Renta Variable USA</b> 6%       |                              |      |
| LU0599947271                       | DWS CONCEPT KALDEMORGEN-FC   | 6%   |
| <b>Renta Variable Emergente</b> 0% |                              |      |
| <b>Retorno Absoluto</b> 13%        |                              |      |
| LU0414666189                       | BSF-EUR ABS RTRN-D2 EUR      | 6%   |
| IE00BDZ50H68                       | PYRFORD GLB TOT RE-IEURPFHA  | 4%   |
| LU0496442640                       | PICTET TR - CORTO EUROPE-I   | 3%   |

### Top Best 3 Performance:

| TOP 3 Best                 |       |
|----------------------------|-------|
| CAPITAL GP NEW PERS-ZH EUR | 5,61% |
| FLOSSBACH MUL OP II-EUR HT | 3,17% |
| EDR BOND ALLOCATION-I EUR  | 2,33% |

### Top Worst 3 Performance:

| TOP 3 Worst                 |        |
|-----------------------------|--------|
| PYRFORD GLB TOT RE-IEURPFHA | -1,46% |
| OLEA INV NEUTR INVER-C EUR  | -1,38% |
| GRPAMA ULTRA SH TERM BND-IC | 0,12%  |

*Este documento no es una recomendación personalizada de inversión, ni una oferta de contratación de servicios de inversión o instrumentos financieros concretos.*

*CoreCapital Finanzas A.V. S.A.U. es una entidad supervisada por la CNMV e inscrita en sus registros oficiales con el número 274. Los datos expuestos son de carácter orientativo y podrán variar en función del mercado.*



Cartera Equilibrada

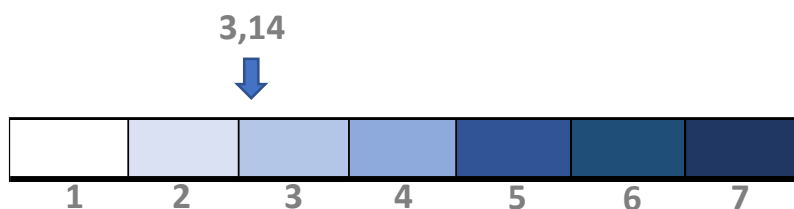
3.

### 3. Cartera Equilibrada

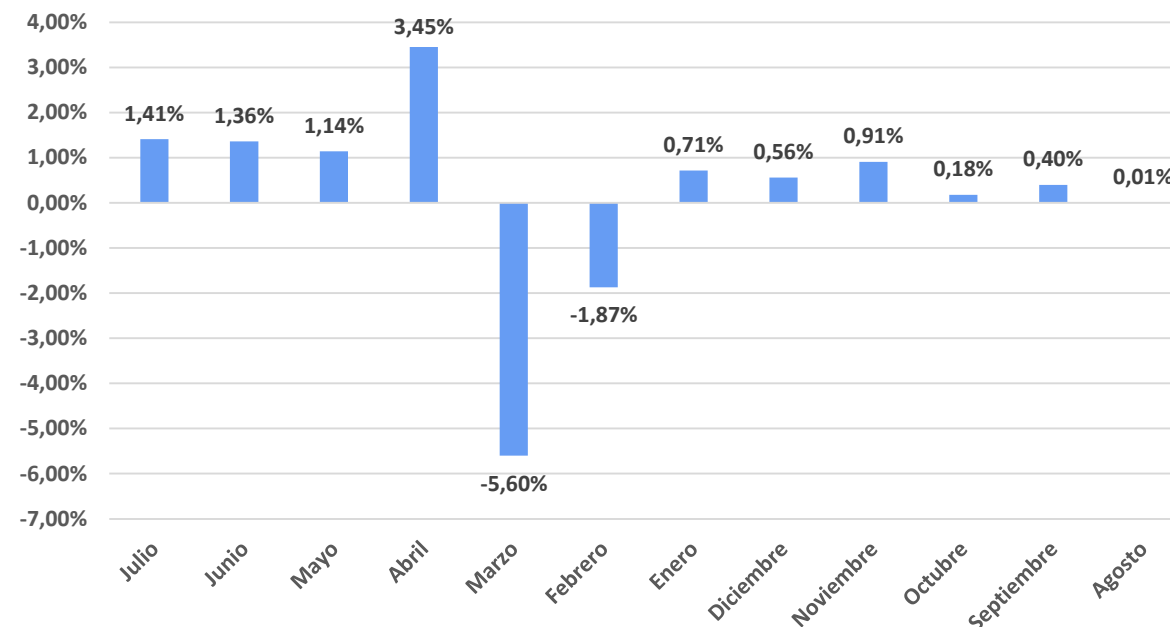
#### Definición:

- Cartera para clientes equilibrados.
- El objetivo de la cartera es alcanzar rendimientos mayores a medio-largo plazo, por lo que el valor de la inversión podrá fluctuar de manera significativa.
- La exposición a renta variable OCDE de las carteras puede oscilar entre el 40% - 55%.
- Puede tener como máximo una exposición a emergentes en renta fija del 25%, y en renta variable hasta un 20%.

#### Nivel de riesgo de la CNMV:



#### Rentabilidad últimos 12 meses:

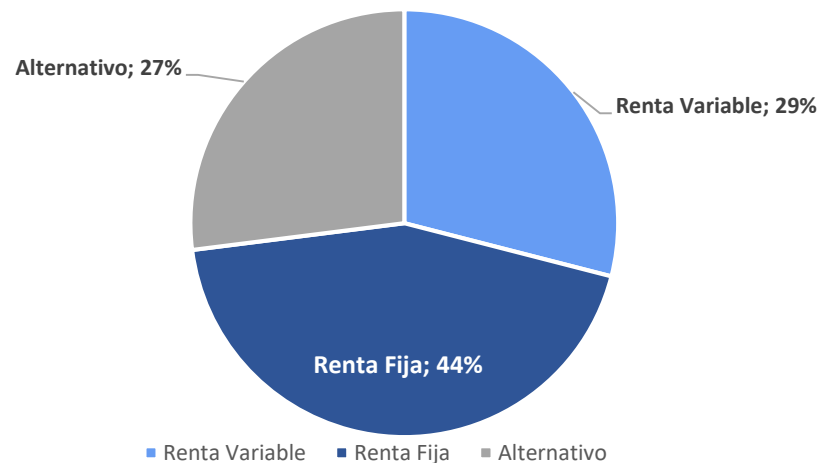


#### Rentabilidades Acumuladas:

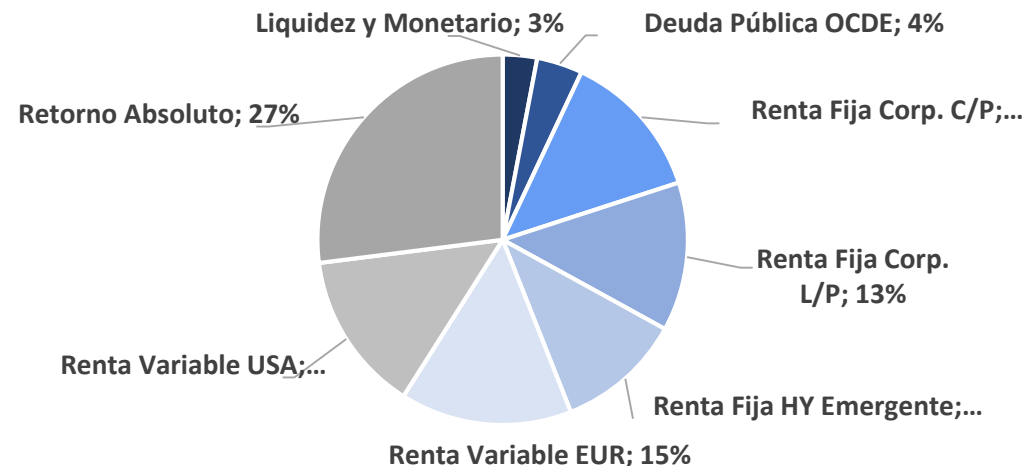
| Rentabilidades Acumuladas | Ibex   | Dax     | SP500  | Nasdaq |        |
|---------------------------|--------|---------|--------|--------|--------|
| <b>YTD</b>                | 0,25%  | -27,98% | -7,06% | 1,25%  | 19,76% |
| <b>1 Mes</b>              | 1,41%  | -4,90%  | 0,02%  | 5,51%  | 6,82%  |
| <b>3 Meses</b>            | 3,97%  | -0,65%  | 13,37% | 12,32% | 20,88% |
| <b>6 Meses</b>            | -0,37% | -26,59% | -5,15% | 1,41%  | 17,42% |
| <b>1 Año</b>              | 2,42%  | -23,34% | 1,02%  | 9,76%  | 31,43% |

### 3. Cartera Equilibrada

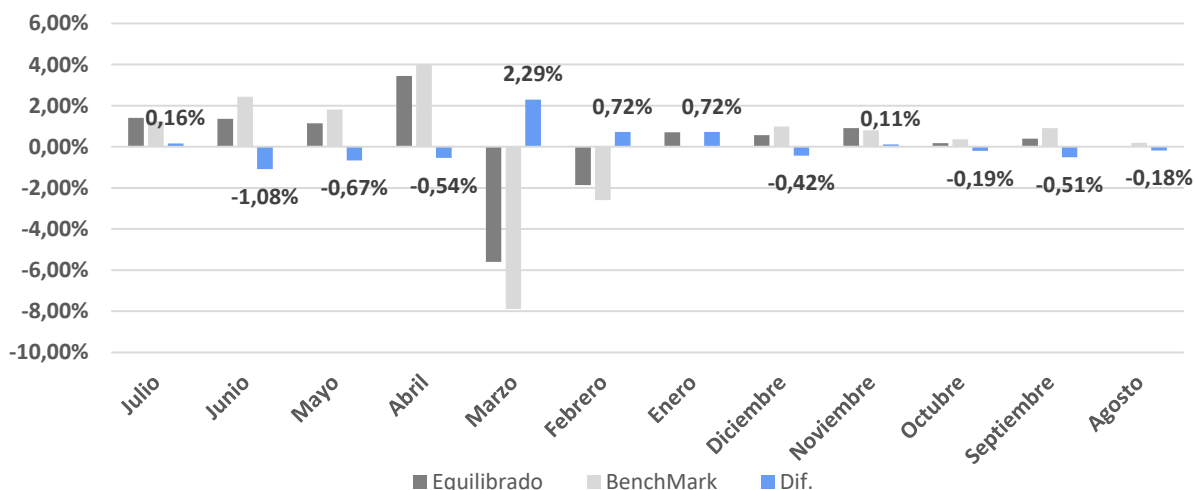
#### Exposición Renta Variable:



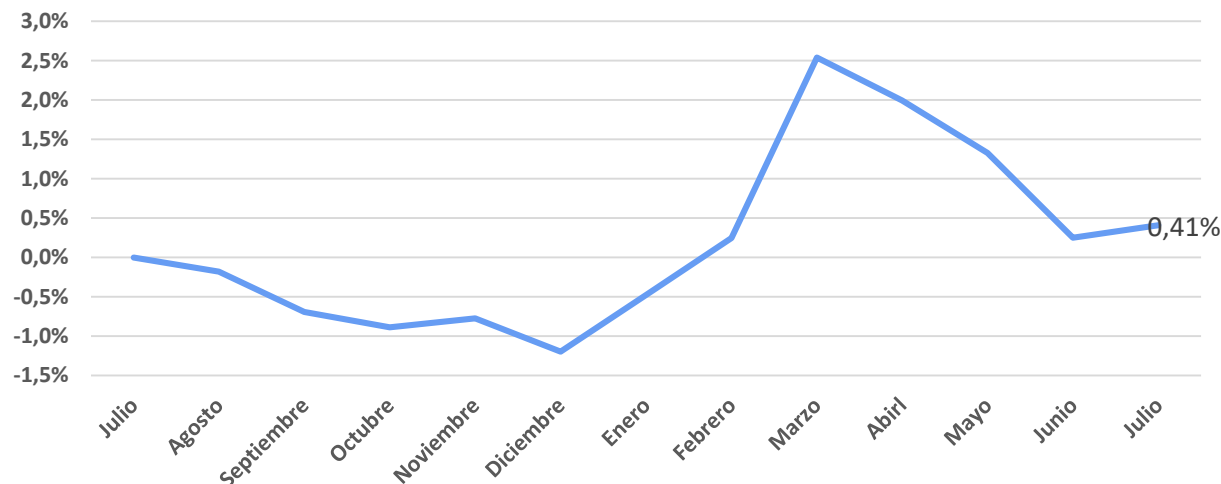
#### Distribución por Activos:



#### Rentabilidad vs Benchmark: Alfa



#### Alpha Acumulado 12 Meses Rolling:



### 3. Cartera Equilibrada

| ISIN                            | Nombre                       | Peso |
|---------------------------------|------------------------------|------|
| <b>Liquidez y Monetario</b>     |                              |      |
| FR0012599645                    | GRPAMA ULTRA SH TERM BND-IC  | 3%   |
| <b>Deuda Pública OCDE</b>       |                              |      |
| LU0992624949                    | CARMIGNAC-SECURITE-F EUR ACC | 4%   |
| <b>Renta Fija Corp. C/P</b>     |                              |      |
| IE00BYXHR262                    | MUZ ENHANCED YIELD S/T-HAH   | 5%   |
| FI4000233242                    | EVLI SHORT CORP BOND-IB EUR  | 1%   |
| FI0008812011                    | EVLI NORDIC CORPO BOND IB    | 7%   |
| <b>Renta Fija Corp. L/P</b>     |                              |      |
| IE00B2NSVP60                    | PIMCO GIS-EURO CREDIT-INS AC | 6%   |
| LU0360483100                    | MORGAN ST-EURO CORP BD-Z     | 7%   |
| <b>Renta Fija HY Emergente</b>  |                              |      |
| LU1161526816                    | EDR BOND ALLOCATION-I EUR    | 5%   |
| LU1829331989                    | THREADNEEDLE-CRED OP-8E EUR  | 6%   |
| <b>Renta Variable EUR</b>       |                              |      |
| LU1882691253                    | ADRIZA INV NEUTR INVER-C EUR | 5%   |
| LU0579997130                    | BLACKROCK GL-EU EQ INC-D2EUR | 3%   |
| LU1868839934                    | THREADNDLE EUROPEAN SE-3EEUR | 3%   |
| LU1748854947                    | FLOSSBACH MUL OP II-EUR HT   | 5%   |
| <b>Renta Variable USA</b>       |                              |      |
| LU0599947271                    | DWS CONCEPT KALDEMORGEN-FC   | 4%   |
| LU0095623541                    | JPM INV-JPM GLBL MAC OPP-C   | 1%   |
| LU1295556887                    | CAPITAL GP NEW PERS-ZH EUR   | 5%   |
| LU1652855229                    | ALLIANZ DY ML A ST SRI 75-RT | 4%   |
| <b>Renta Variable Emergente</b> |                              |      |
| <b>Retorno Absoluto</b>         |                              |      |
| LU1433232698                    | PICTET TR - ATLAS-I EUR      | 7%   |
| LU0496442640                    | PICTET TR - CORTO EUROPE-I   | 7%   |
| IE00BDZ50H68                    | PYRFORD GLB TOT RE-IEURPFHA  | 6%   |
| LU0414666189                    | BSF-EUR ABS RTRN-D2 EUR      | 7%   |

#### Top Best 3 Performance:

| TOP 3 Best                 |       |
|----------------------------|-------|
| CAPITAL GP NEW PERS-ZH EUR | 5,61% |
| FLOSSBACH MUL OP II-EUR HT | 3,17% |
| PICTET TR - ATLAS-I EUR    | 3,14% |

#### Top Worst 3 Performance:

| TOP 3 Worst                 |        |
|-----------------------------|--------|
| PYRFORD GLB TOT RE-IEURPFHA | -1,46% |
| OLEA INV NEUTR INVER-C EUR  | -1,38% |
| GRPAMA ULTRA SH TERM BND-IC | 0,12%  |



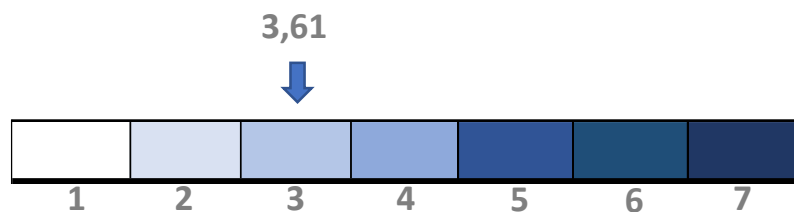
Cartera Dinámica

4.

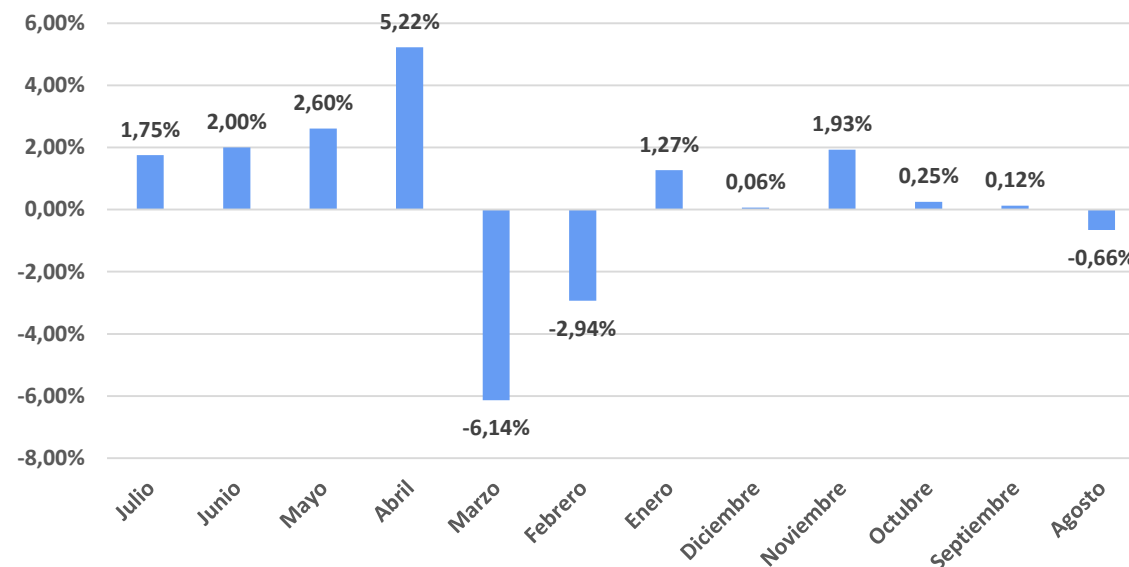
### Definición:

- Cartera para clientes dinámicos.
- El objetivo de la cartera es alcanzar rendimientos mayores a largo plazo, por lo que el valor de la inversión podrá fluctuar de manera elevada.
- La exposición a renta variable OCDE de las carteras puede llegar hasta un máximo del 100%.
- Puede tener como máximo una exposición a emergentes en renta fija del 75%, y en renta variable hasta un 50%.

### Nivel de riesgo de la CNMV:



### Rentabilidad últimos 12 meses:

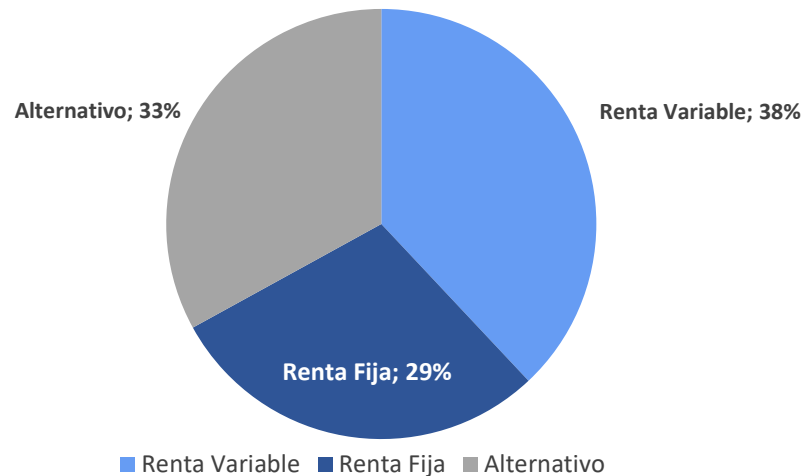


### Rentabilidades Acumuladas:

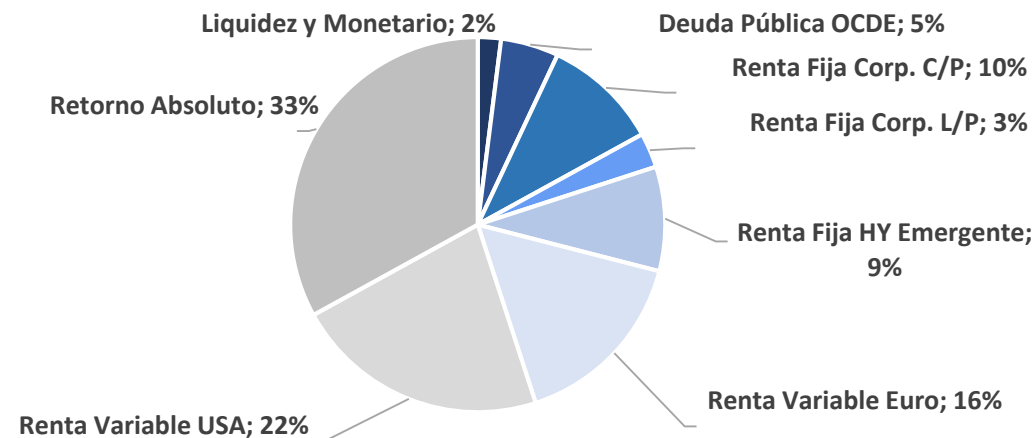
| Rentabilidades Acumuladas | Ibex  | Dax     | SP500  | Nasdaq |        |
|---------------------------|-------|---------|--------|--------|--------|
| <b>YTD</b>                | 3,49% | -27,98% | -7,06% | 1,25%  | 19,76% |
| <b>1 Mes</b>              | 1,75% | -4,90%  | 0,02%  | 5,51%  | 6,82%  |
| <b>3 Meses</b>            | 6,49% | -0,65%  | 13,37% | 12,32% | 20,88% |
| <b>6 Meses</b>            | 2,08% | -26,59% | -5,15% | 1,41%  | 17,42% |
| <b>1 Año</b>              | 5,13% | -23,34% | 1,02%  | 9,76%  | 31,43% |

# 4. Cartera Dinámica

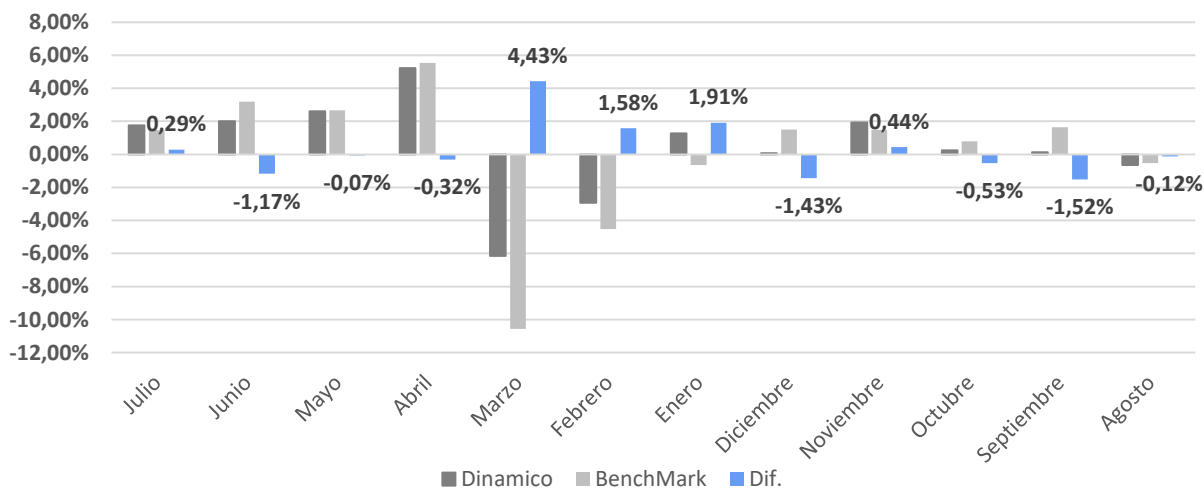
## Exposición Renta Variable:



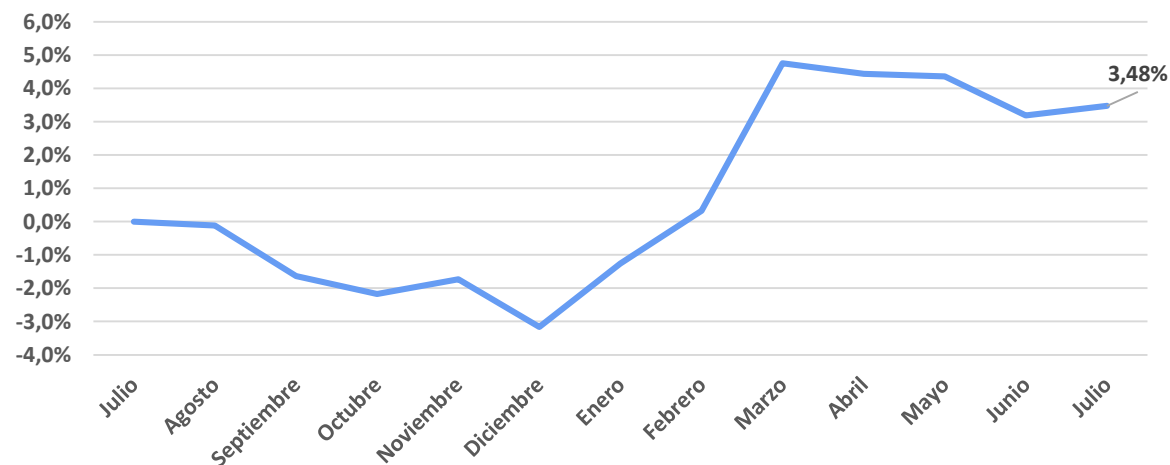
## Distribución por Activos:



## Rentabilidad vs Benchmark: Alfa



## Alpha Acumulado 12 Meses Rolling:



Este documento no es una recomendación personalizada de inversión, ni una oferta de contratación de servicios de inversión o instrumentos financieros concretos. CoreCapital Finanzas A.V. S.A.U. es una entidad supervisada por la CNMV e inscrita en sus registros oficiales con el número 274. Los datos expuestos son de carácter orientativo y podrán variar en función del mercado.



| ISIN                            | Nombre                       | Peso       |
|---------------------------------|------------------------------|------------|
| <b>Liquidez y Monetario</b>     |                              | <b>2%</b>  |
| FR0012599645                    | GRPAMA ULTRA SH TERM BND-IC  | 2%         |
| <b>Deuda Pública OCDE</b>       |                              | <b>5%</b>  |
| LU0992624949                    | CARMIGNAC-SECURITE-F EUR ACC | 5%         |
| <b>Renta Fija Corp. C/P</b>     |                              | <b>10%</b> |
| FI4000233242                    | EVLI SHORT CORP BOND-IB EUR  | 2%         |
| FI0008812011                    | EVLI NORDIC CORPO BOND IB    | 8%         |
| <b>Renta Fija Corp. L/P</b>     |                              | <b>3%</b>  |
| IE00B2NSVP60                    | PIMCO GIS-EURO CREDIT-INS AC | 3%         |
| <b>Renta Fija HY Emergente</b>  |                              | <b>9%</b>  |
| LU1161526816                    | EDR BOND ALLOCATION-I EUR    | 4%         |
| LU1829331989                    | THREADNEEDLE-CRED OP-8E EUR  | 5%         |
| <b>Renta Variable Euro</b>      |                              | <b>16%</b> |
| LU1868839934                    | THREADNDLE EUROPEAN SE-3EEUR | 7%         |
| LU1625225401                    | INVESCO PAN EU EQIN-Z ACC    | 2%         |
| FR0011109354                    | ODDO BHF IMMOBILIER-CN EUR   | 2%         |
| LU1882691253                    | ADRIZA INV NEUTR INVER-C EUR | 5%         |
| <b>Renta Variable USA</b>       |                              | <b>22%</b> |
| LU0360484769                    | MORGAN ST-US ADVANTAGE-ZH    | 7%         |
| LU0828466978                    | JPMORGAN F-US SM CP GR-C EUR | 7%         |
| LU0599947271                    | DWS CONCEPT KALDEMORGEN-FC   | 4%         |
| LU1295556887                    | CAPITAL GP NEW PERS-ZH EUR   | 4%         |
| <b>Renta Variable Emergente</b> |                              | <b>0%</b>  |
| <b>Retorno Absoluto</b>         |                              | <b>33%</b> |
| IE00BDZS0H68                    | PYRFORD GLB TOT RE-IEURPFHA  | 7%         |
| LU1433232698                    | PICTET TR - ATLAS-I EUR      | 7%         |
| LU0414666189                    | BSF-EUR ABS RTRN-D2 EUR      | 7%         |
| LU0496442640                    | PICTET TR - CORTO EUROPE-I   | 8%         |
| FR0000438707                    | CANDRIAM RISK ARBITRAGE-C    | 4%         |

## Top Best 3 Performance:

| TOP 3 Best                 |       |
|----------------------------|-------|
| MORGAN ST-US ADVANTAGE-ZH  | 9,86% |
| CAPITAL GP NEW PERS-ZH EUR | 5,61% |
| PICTET TR - ATLAS-I EUR    | 3,14% |

## Top Worst 3 Performance:

| TOP 3 Worst                 |        |
|-----------------------------|--------|
| INVESCO PAN EU EQIN-Z ACC   | -1,52% |
| PYRFORD GLB TOT RE-IEURPFHA | -1,46% |
| OLEA INV NEUTR INVER-C EUR  | -1,38% |

*Este documento no es una recomendación personalizada de inversión, ni una oferta de contratación de servicios de inversión o instrumentos financieros concretos.*

*CoreCapital Finanzas A.V. S.A.U. es una entidad supervisada por la CNMV e inscrita en sus registros oficiales con el número 274. Los datos expuestos son de carácter orientativo y podrán variar en función del mercado.*



Comentarios Gestión

5.

- Por la parte de renta fija, la mayoría de los fondos acaban en negativo, ya que por la alta volatilidad de los mercados ha supuesto una fuerte ampliación en los spreads de crédito, haciendo que los bonos corporativos, y en especial el High Yield, sufran en precio.
- Por la parte de renta variable, todos los fondos han tenido un comportamiento negativo, ya que el impacto del coronavirus en los mercados se está empezando a notar, con fuertes caídas en todas las bolsas y en especial la de los países exportadores como Alemania.
- Las carteras durante el mes han tenido un comportamiento negativo en absoluto, pero en comparación con los mercados y los índices han tenido un muy buen comportamiento, gracias a fondos con una beta a mercado muy baja e incluso negativa.
- Durante el mes se ha realizado un cambio para todos los perfiles, incluyendo un fondo multiactivo defensivo, Adriza Neutral, que ha ayudado a las carteras a soportar mejor las caídas. Dependiendo del perfil se ha reajustado los pesos, saliendo en la totalidad de la poca renta variable España y sacando la parte de renta fija del monetario.

*Este documento ha sido elaborado por CoreCapital Finanzas A.V., S.A.U. como mero documento informativo y/o publicitario y en ningún caso es una recomendación personalizada de inversión ni una oferta de contratación de servicios de inversión o instrumentos financieros.*

*La información que incluye la misma se ha obtenido de fuentes consideradas como fiables y se ha tenido un cuidado razonable para garantizar que la información no sea incierta ni equívoca en el momento de su publicación. CoreCapital Finanzas A.V., S.A.U. excluye expresamente toda responsabilidad por errores u omisiones o por el mal uso de esta información.*

*El plan de formación de los gestores patrimoniales y agentes de CoreCapital Finanzas A.V., S.A.U. incluye la obtención de la acreditación EFA (European Financial Advisor). Éstos cuentan con la debida cualificación profesional para la prestación de todos los servicios prestados por CoreCapital Finanzas A.V., S.A.U.*

*La recomendación específica sobre servicio/s y/o /producto/s y la contratación de los mismos exige la realización de los test MIFID exigibles por la legislación vigente aplicable con carácter previo a través de CoreCapital Finanzas A.V., S.A.U. Dichos test tienen por objeto permitir a la entidad poder evaluar respecto del cliente su situación financiera, experiencia y conocimientos sobre los productos y servicios financieros, así como los objetivos de inversión del receptor y la adecuación de los productos y/o servicios al mismo.*

*CoreCapital Finanzas A.V., S.A.U. advierte a sus clientes sobre las características y los riesgos generales de valores y/o instrumentos financieros a través de su página web. Dicha información se complementa con la específica de cada producto o servicio de inversión que se facilita previamente a su contratación. En particular CoreCapital Finanzas A.V., S.A.U. advierte de que el valor de todo tipo de inversiones puede subir o bajar, circunstancia que el receptor debe asumir al invertir, incluso debe valorarse el riesgo de no recuperar el importe invertido, en parte o en su totalidad.*

*Cualquier decisión de inversión sobre un valor o instrumento financiero debería adoptarse teniendo en cuenta la información pública existente sobre dicho valor o instrumento financiero. En cualquier supuesto, antes de decidir sobre cualquier inversión, el receptor debe comprender adecuadamente las características y los riesgos que puede conllevar la contratación del/de los servicios y/o /producto/s contenido/s en la presentación y tomar en consideración sus circunstancias personales, económicas y fiscales.*

*CoreCapital Finanzas A.V., S.A.U. no presta servicios de asesoramiento legal o fiscal en el marco de una relación de servicios profesionales específica. CoreCapital Finanzas A.V., S.A.U. recomienda firmemente al destinatario del presente documento que solicite asesoramiento profesional externo sobre las implicaciones legales/fiscales derivadas de su situación.*

*CoreCapital Finanzas A.V., S.A.U., con domicilio en Paseo de la Castellana, 52 – 28046 Madrid, es una entidad supervisada por la Comisión Nacional del Mercado de Valores e inscrita en sus registros oficiales con el número 274.*

*© CoreCapital Finanzas A.V., S.A.U. Reservados todos los derechos. Queda totalmente prohibida la reproducción y uso no autorizado de este documento.*



CoreCapital A.V.  
*Asset Management & Private Banking*

[www.corecapital.es](http://www.corecapital.es)