

The logo consists of a large, stylized letter 'C' formed by two overlapping, dark blue outlines. To the right of the 'C' is the text 'CoreCapital A.V.' in a dark blue, serif font. Below this, the text 'Asset Management & Private Banking' is written in a smaller, dark blue, italicized serif font.

CoreCapital A.V.
Asset Management & Private Banking

Informe de Mercados: Septiembre
Departamento de Gestión



Noticias/Comentarios

1.

- A. Por la parte de la renta variable, principalmente en negativo, ya que la mayoría de índices han tenido correcciones durante el último mes.
- B. Por la parte de renta fija, las curvas de tipos en todo el mundo han estado cogiendo pendiente por culpa de las expectativas de inflación, que durante los últimos meses hemos visto como los datos de expectativas se quedaban por debajo del realizado y eso a producido ciertos temores a todos los inversores con las posibles actuaciones por parte de los bancos centrales y sus consecuencias en las curvas de tipos. Esto ha producido caídas en los precios, y subidas generalizadas en las yield.
- C. Por el lado de los datos macroeconómicos, los datos más importantes según nuestro punto de vista son los datos de inflación y de paro. Por el lado de inflación, siguen los datos aumentando, superando cifras de inflación e inflación subyacente no vista en los últimos 10 años. En especial, la inflación a nivel global a finales de este mes se situaba sobre el 3,50%, y la subyacente quitando energía principalmente en un 2,50%. Por el lado del empleo, en USA ha aumentado la solicitud de ayuda al desempleo en mas de 10.000 respecto al mes anterior. Por el lado europeo sigue reduciéndose lentamente, pero con mucha diferencia entre países, destacando Italia y España como los que mas parados tienen.



Renta Fija

2.

Europa

30/09/2021	1 Año	2 Años	5 Años	10 Años	Prima	Diferencia YTD 10Y
España	-0.57%	-0.58% ↑	-0.29% ↑	0.46% ↑	66	-95.70
Alemania	-0.67% ↓	-0.69% ↑	-0.56% ↑	-0.20% ↑	0	-44.10
Francia	-0.65%	-0.68%	-0.33%	0.16%	35	-55.50
Reino Unido	0.24%	0.41%	0.64%	1.02%	122	-25.50
Portugal	-0.66%	-0.69%	-0.39%	0.36%	55	-136.70
Belgica	-0.54%	-0.68%	-0.47%	0.12%	32	-65.30
Finlandia	-0.65%	-0.70%	-0.50%	0.03%	23	-51.50
Italia	-0.50%	-0.45%	0.08%	0.86%	106	-188.40

Mes de empinamiento en las curvas principales de Europa, aunque el core sigue estando en negativo, -0,20 bps, lejos del -0,66% que veíamos hace un mes por culpa de las expectativas de inflación, que están saliendo mas altas que lo que los analistas esperan. Pendientes de las declaraciones de los bancos centrales

América

30/09/2021	1 Año	2 Años	5 Años	10 Años	Prima	Diferencia YTD 10Y
USA	0.07% ↑	0.28% ↑	0.96% ↑	1.49% ↑	0	-119.69
Canada	0.30%	0.53%	1.11%	1.51%	2	-45.80
Mexico	5.48%	5.89%	6.95%	7.38%	590	-127.40
Chile	2.49%	4.42%	5.18%	5.49%	400	97.00
Argentina	27.75%	49.15%	-	43.80%	4232	2420.80
Brasil	8.04%	9.70%	-	11.11%	962	187.60

Mes de empinamiento en la curva de EEUU, por los repuntes de la inflación y las consecuencias que pueda tener por las decisiones que tome los bancos centrales, haciendo que el 10 años repunte casi hasta el 1,50%. Por la parte de Latam, mantienen la curva a excepción de Argentina que sigue con un claro problema de hiperinflación y con parte de la curva invertida.

Asia

30/09/2021	1 Año	2 Años	5 Años	10 Años	Prima	Diferencia YTD 10Y
Japon	-0.10%	-0.12%	-0.08%	0.07%	0	6.90
China	2.32%	2.50%	2.71%	2.88%	139	-43.30
India	4.03%	4.23%	5.66%	6.22%	615	-114.70

Por la parte de Asia, Japón sufre un ligero empinamiento de la curva, dejando el 10 años en 0,07%.

Fuente: Bloomberg; 04/09/2021

Este documento no es una recomendación personalizada de inversión, ni una oferta de contratación de servicios de inversión o instrumentos financieros concretos.

CoreCapital Finanzas A.V. S.A.U. es una entidad supervisada por la CNMV e inscrita en sus registros oficiales con el número 274. Los datos expuestos son de carácter orientativo y podrán variar en función del mercado.

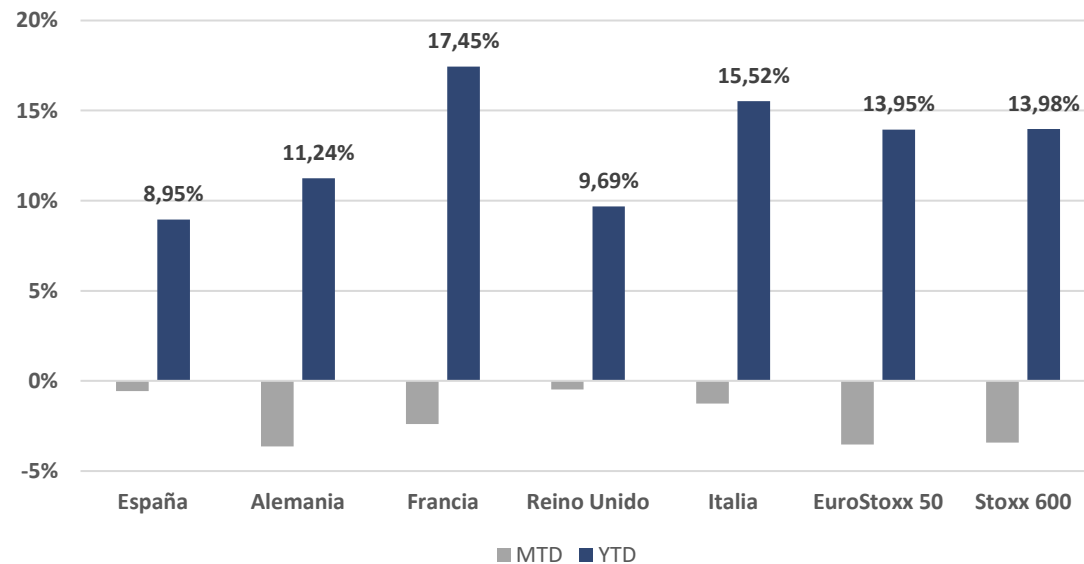


Renta Variable

3.

3. Renta Variable: EUROPA

		30/09/2021	Septiembre	3M	YTD	1Y	3Y	5Y
Europa	Ibex 35	España	-0.57%	-0.28%	8.95%	30.96%	-6.31%	0.19%
	Dax	Alemania	-3.63%	-1.74%	11.24%	19.59%	24.61%	45.19%
	CaC	Francia	-2.40%	0.19%	17.45%	35.74%	18.69%	46.57%
	Ftse 100	Reino Unido	-0.47%	0.70%	9.69%	20.80%	-5.64%	2.71%
	Ftse MiB	Italia	-1.25%	2.32%	15.52%	35.07%	24.01%	56.60%
	Zona Euro	EuroStoxx 50	-3.53%	-0.40%	13.95%	26.76%	19.09%	34.84%
	Europa	Stoxx 600	-3.41%	0.44%	13.98%	25.95%	18.69%	32.63%



- Mes negativo para las principales bolsas europeas, como se preveía, siendo Septiembre un mes en el que suele predominar esta tendencia. El Dax alemán y el Eurostoxx 50 han destacado en las bajadas con caídas de un 3,63% y un 3,52% respectivamente. En el caso del Ibex, acaba con pérdidas menos abultadas, de un 0,57%.
- En lo que llevamos de año, los índice europeos mantienen la tendencia positiva, con subidas de un 13% de media, liderados por el CaC francés. El selectivo español y el de Reino Unido se quedan más rezagados, por debajo del 10%.

Fuente: Bloomberg; 04/09/2021

Este documento no es una recomendación personalizada de inversión, ni una oferta de contratación de servicios de inversión o instrumentos financieros concretos.

CoreCapital Finanzas A.V. S.A.U. es una entidad supervisada por la CNMV e inscrita en sus registros oficiales con el número 274. Los datos expuestos son de carácter orientativo y podrán variar en función del mercado.

3. Renta Variable: RESTO DE BOLSAS

		30/09/2021	Septiembre	3M	YTD	1Y	3Y	5Y
Resto Europa	Noruega	Noruega	1.88%	3.78%	19.44%	35.89%	23.99%	86.82%
	Finlandia	Finlandia	-3.92%	-0.17%	20.51%	23.49%	35.90%	56.99%
	Rusia	Rusia	6.10%	7.69%	26.45%	50.89%	33.35%	65.15%
	Emergentes	Emergentes	3.50%	6.43%	23.55%	48.49%	22.37%	55.77%
USA	USA	S&P 500	-4.76%	0.23%	14.68%	28.09%	47.82%	98.66%
	Russell 2000	Russell 2000	-3.05%	-4.60%	11.62%	46.21%	29.93%	76.12%
	Nasdaq	Nasdaq	-5.31%	-0.38%	12.11%	29.38%	79.57%	172.00%
	Dow Jones	Dow Jones	-4.29%	-1.91%	10.58%	21.82%	27.91%	84.86%
ASIA	Hang Seng	China	-5.04%	-14.75%	-9.75%	4.76%	-11.56%	5.49%
	Nikkei	Japón	4.85%	2.30%	7.32%	27.03%	22.11%	79.05%
	India	India	2.84%	12.06%	26.01%	56.64%	61.18%	104.60%
	Australia	Australia	-2.69%	0.26%	11.31%	26.07%	18.12%	34.88%
Resto America	Brasil	Brasil	-6.57%	-12.48%	-6.75%	17.31%	39.87%	90.14%
	Mexico	Mexico	-3.60%	2.18%	16.61%	37.18%	3.80%	8.76%
	Chile	Chile	-2.87%	0.72%	4.44%	19.94%	-17.43%	8.65%

- Mes generalmente positivo en el resto de bolsas de Europa, a excepción de Finlandia, que pierde un 3,92%. Rusia ha destacado con grandes subidas, por encima del 6%.
- En cuanto a los índices de EE.UU, todos los índices han cerrado el mes en negativo, destacando la caída del sector tecnológico por encima del resto. El índice de pequeñas compañías es el que menos ha sufrido, con caídas del 3,05%, pero los tres índices principales aumentan las bajadas, con correcciones que ya pronosticaban los grandes bancos de inversión, y que dejan al Nasdaq con caídas de un 5,31%.
- Asia-Oceanía acaba el mes con un comportamiento muy disperso, con caídas de China de un 5,04%, derivada de la incertidumbre y del caso Evergrande, mientras que por el otro lado, el Nikkei de Japón termina el mes con una subida del 4,85%.
- Por la parte de Latinoamérica, Brasil lidera las caídas de los principales índices con bajadas por encima del 6,50%, mientras que México baja un 3,60%. Chile cae con menos fuerza, pero también un importante 2,87%.

Fuente: Bloomberg; 04/09/2021

Este documento no es una recomendación personalizada de inversión, ni una oferta de contratación de servicios de inversión o instrumentos financieros concretos.

CoreCapital Finanzas A.V. S.A.U. es una entidad supervisada por la CNMV e inscrita en sus registros oficiales con el número 274. Los datos expuestos son de carácter orientativo y podrán variar en función del mercado.

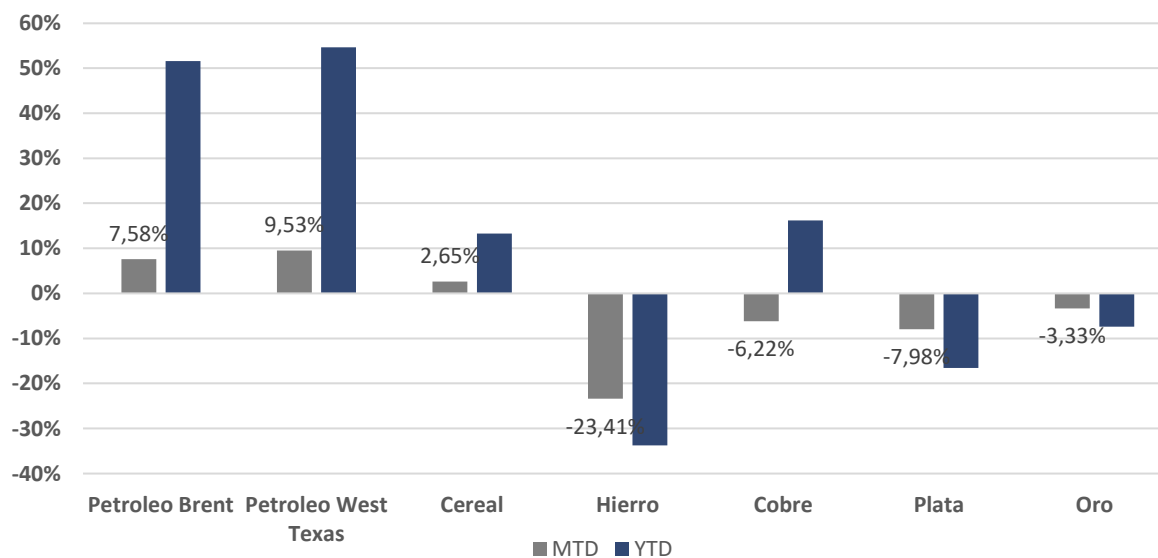


Materias Primas

4.

		30/09/2021	Septiembre	3M	YTD	1Y	3Y	5Y
Utilities	Petroleo Brent	Petroleo Brent	7.58%	4.51%	51.58%	91.75%	-5.08%	60.05%
	Petroleo WT	Petroleo West Texas	9.53%	2.12%	54.64%	86.55%	2.43%	55.53%
	Wheat	Cereal	2.65%	8.04%	13.27%	25.52%	42.53%	80.47%
	Iron	Hierro	-23.41%	-48.23%	-33.73%	-25.56%	41.44%	61.22%
	Copper	Cobre	-6.22%	-4.83%	16.20%	34.84%	45.78%	84.98%
	Silver	Plata	-7.98%	-15.74%	-16.53%	-6.16%	49.86%	14.74%
	Gold	Oro	-3.33%	-0.92%	-7.38%	-7.00%	47.32%	33.66%

Materias Primas



Fuente: Bloomberg; 04/09/2021

Este documento no es una recomendación personalizada de inversión, ni una oferta de contratación de servicios de inversión o instrumentos financieros concretos.

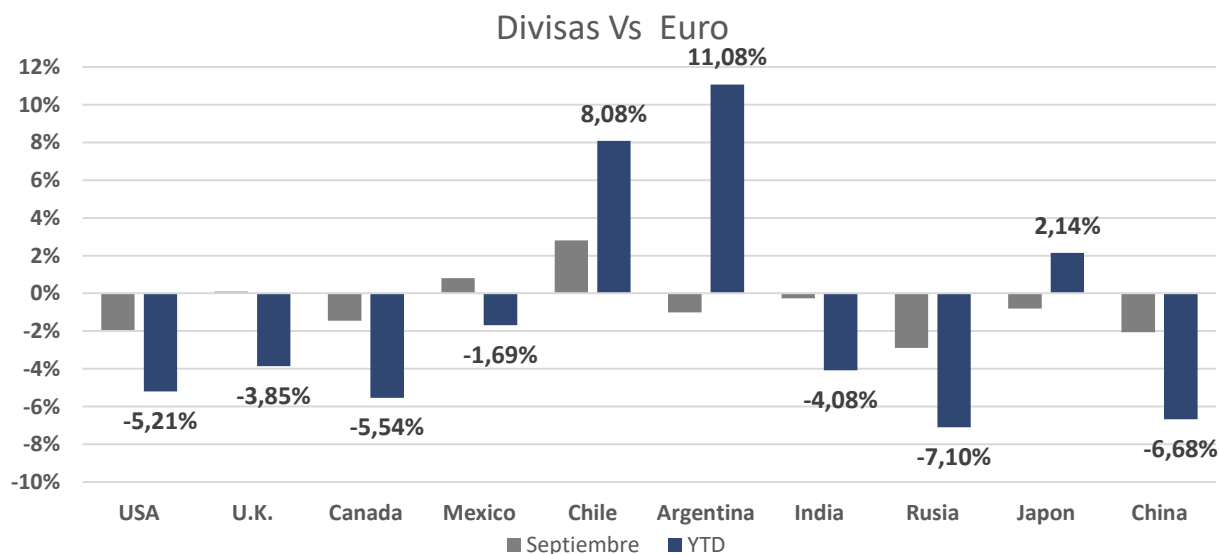
CoreCapital Finanzas A.V. S.A.U. es una entidad supervisada por la CNMV e inscrita en sus registros oficiales con el número 274. Los datos expuestos son de carácter orientativo y podrán variar en función del mercado.

- Mes mixto en el mercado de materias primas, donde el Petróleo sigue con su particular tendencia alcista. El Brent ha subido en Septiembre un 7,58%, mientras que el WTI lo ha hecho un 9,53%, dejando ambos sus precios muy cerca de 80 USD por barril, y con subidas en lo que llevamos de año por encima del 50%, todo ello en un contexto en el que la demanda del “oro negro” comienza a aumentar, mientras los inventarios de EE.UU se han ido reduciendo.
- Por otro lado, los metales han corregido con fuerza, sufriendo el oro caídas del 3,33%, mientras que la plata ha bajado aún con más fuerza, cercano al 8%. Ambos se mantienen en negativo en lo que llevamos de año, con caídas de un 7,38% y 16,53% respectivamente.

Divisas

5.

30/09/2021			Septiembre	3M	YTD	1Y	3Y	5Y
Euro VS Currency	Dólar	USA	-1.94%	-2.34%	-5.21%	-1.20%	-0.21%	3.07%
	Libra	U.K.	0.09%	0.24%	-3.85%	-5.28%	-3.49%	-0.78%
	Dólar Canadiense	Canada	-1.45%	-0.13%	-5.54%	-5.94%	-1.97%	-0.44%
	Peso Mexicano	Mexico	0.81%	1.11%	-1.69%	-7.83%	10.02%	9.65%
	Chile	Chile	2.81%	8.23%	8.08%	2.19%	23.05%	27.11%
	Peso	Argentina	-1.01%	0.68%	11.08%	27.91%	138.05%	564.56%
	Rupia	India	-0.27%	-2.60%	-4.08%	-0.47%	2.55%	15.69%
	Rublo	Rusia	-2.89%	-2.92%	-7.10%	-7.47%	10.68%	19.16%
	Yen	Japon	-0.80%	-2.18%	2.14%	4.23%	-2.31%	13.13%
	Yuan	China	-2.06%	-2.45%	-6.68%	-6.37%	-6.44%	-0.46%



- Durante el mes de Septiembre, el dólar se ha fortalecido un 1,94% respecto al euro, pasando el EURUSD de 1,1809 a 1,1580, mientras que la libra se ha debilitado un 0,09% respecto al euro, pasando el EURGBP de 0,8598 a 0,8592.

Fuente: Bloomberg; 04/09/2021

Este documento no es una recomendación personalizada de inversión, ni una oferta de contratación de servicios de inversión o instrumentos financieros concretos. CoreCapital Finanzas A.V. S.A.U. es una entidad supervisada por la CNMV e inscrita en sus registros oficiales con el número 274. Los datos expuestos son de carácter orientativo y podrán variar en función del mercado.



Macro

6.

Desempleo	dic.-15	dic.-16	dic.-17	dic.-18	dic.-19	dic.-20
Alemania	6.39	6.09	5.69	5.19	4.98	5.91
España	22.07	19.63	17.23	15.25	14.13	15.55
Francia	10.37	10.04	9.43	9.03	8.47	8.03
Reino Unido	5.43	4.93	4.42	4.11	3.83	4.39
Europa	8.93	8.45	7.78	7.08	6.62	7.24
EEUU	5.28	4.88	4.35	3.89	3.68	8.11
Japon	3.38	3.11	2.82	2.43	2.36	2.79

2021 E	2022 E	2022 E
5.90	5.50	5.35
16.85	15.90	15.10
9.30	8.75	8.30
6.00	5.35	4.70
7.88	7.37	7.06
5.60	4.40	4.00
3.00	2.80	2.57

El desempleo a nivel global llegó a estar en mínimos a finales de 2019, pero como consecuencia de la crisis generada por el Covid-19, todos los países han visto aumentado el desempleo, y eso se refleja en las estimaciones tanto para este año como para el siguiente, que aumentan de manera considerable.

IPC	dic.-15	dic.-16	dic.-17	dic.-18	dic.-19	dic.-20
Alemania	0.68	0.37	1.71	1.94	1.36	0.36
España	-0.63	-0.35	2.03	1.73	0.77	-0.33
Francia	0.08	0.31	1.17	2.10	1.31	0.54
Reino Unido	0.04	0.68	2.68	2.48	1.79	0.85
Europa	0.18	0.40	1.67	1.86	1.33	0.38
EEUU	0.13	1.27	2.12	2.45	1.82	1.23
Japon	0.80	-0.13	0.48	0.99	0.48	-0.02

2021 E	2022 E	2023 E
2.00	1.40	1.70
1.10	1.10	1.40
1.30	1.10	1.40
1.60	1.90	2.00
1.41	1.33	1.56
2.45	2.20	2.20
0.00	0.50	0.60

El IPC vuelve a repuntar durante el verano de 2021, haciendo que el mercado empiece a realizar movimientos contra los nuevos datos de inflación, actualmente situados por encima del 3%.

PIB	dic.-15	dic.-16	dic.-17	dic.-18	dic.-19	dic.-20
Alemania	1.50	2.20	2.60	1.30	0.60	-4.90
España	3.80	3.00	3.00	2.40	2.00	-11.00
Francia	1.10	1.10	2.30	1.80	1.50	-8.10
Reino Unido	2.40	1.73	1.75	1.23	1.45	-
Europa	2.26	1.85	2.46	1.84	1.35	-5.98
EEUU	3.10	1.70	2.30	3.00	2.20	-3.50
Japon	1.60	0.75	1.68	0.55	0.28	-4.88

2021 E	2022 E	2022 E
3.30	4.10	1.80
5.80	5.50	2.60
5.60	4.00	2.05
5.00	5.60	2.00
4.19	4.21	2.01
5.80	4.00	2.40
2.80	2.10	1.30

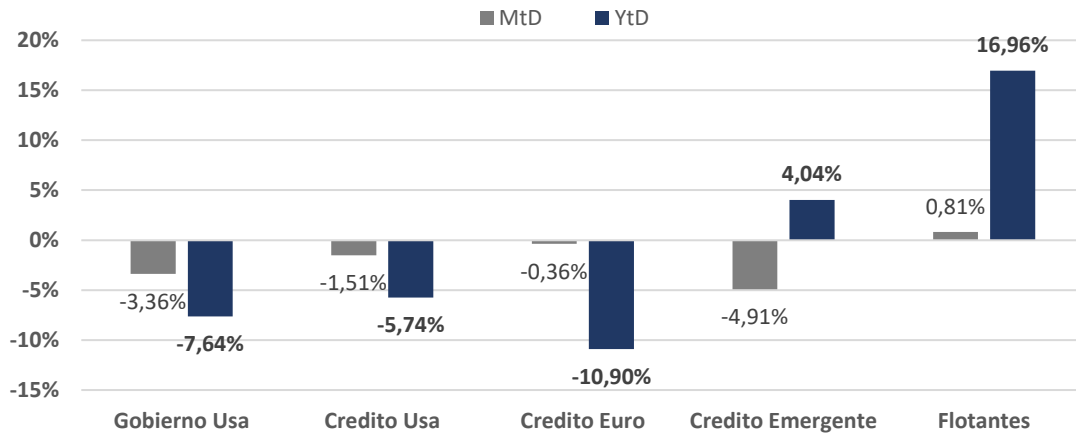
El PIB en toda la zona Euro cayó de manera fuerte durante 2020 por culpa del confinamiento y la reducción de la actividad económica.

Fuente: Bloomberg; 04/09/2021

Este documento no es una recomendación personalizada de inversión, ni una oferta de contratación de servicios de inversión o instrumentos financieros concretos.

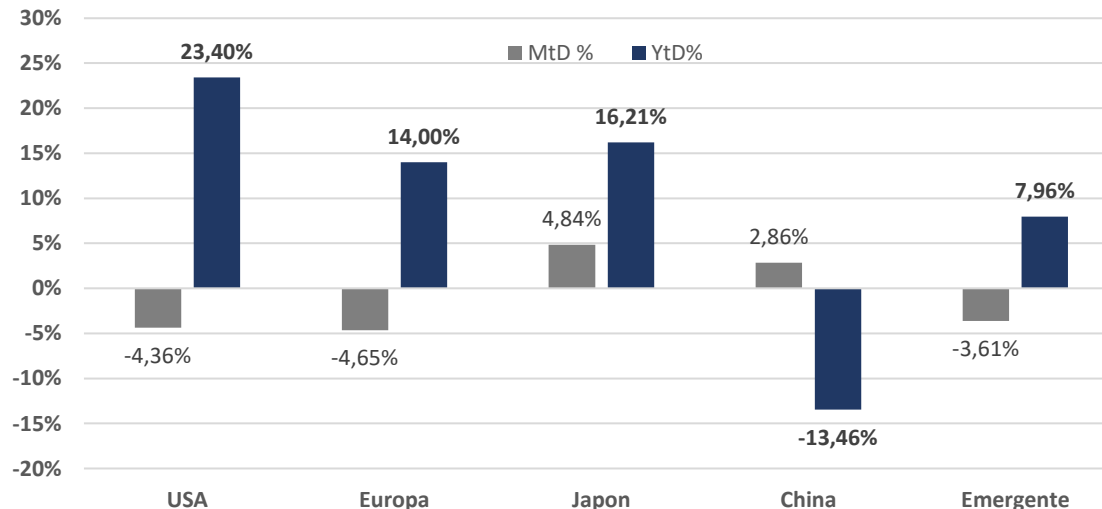
CoreCapital Finanzas A.V. S.A.U. es una entidad supervisada por la CNMV e inscrita en sus registros oficiales con el número 274. Los datos expuestos son de carácter orientativo y podrán variar en función del mercado.

Renta Fija:



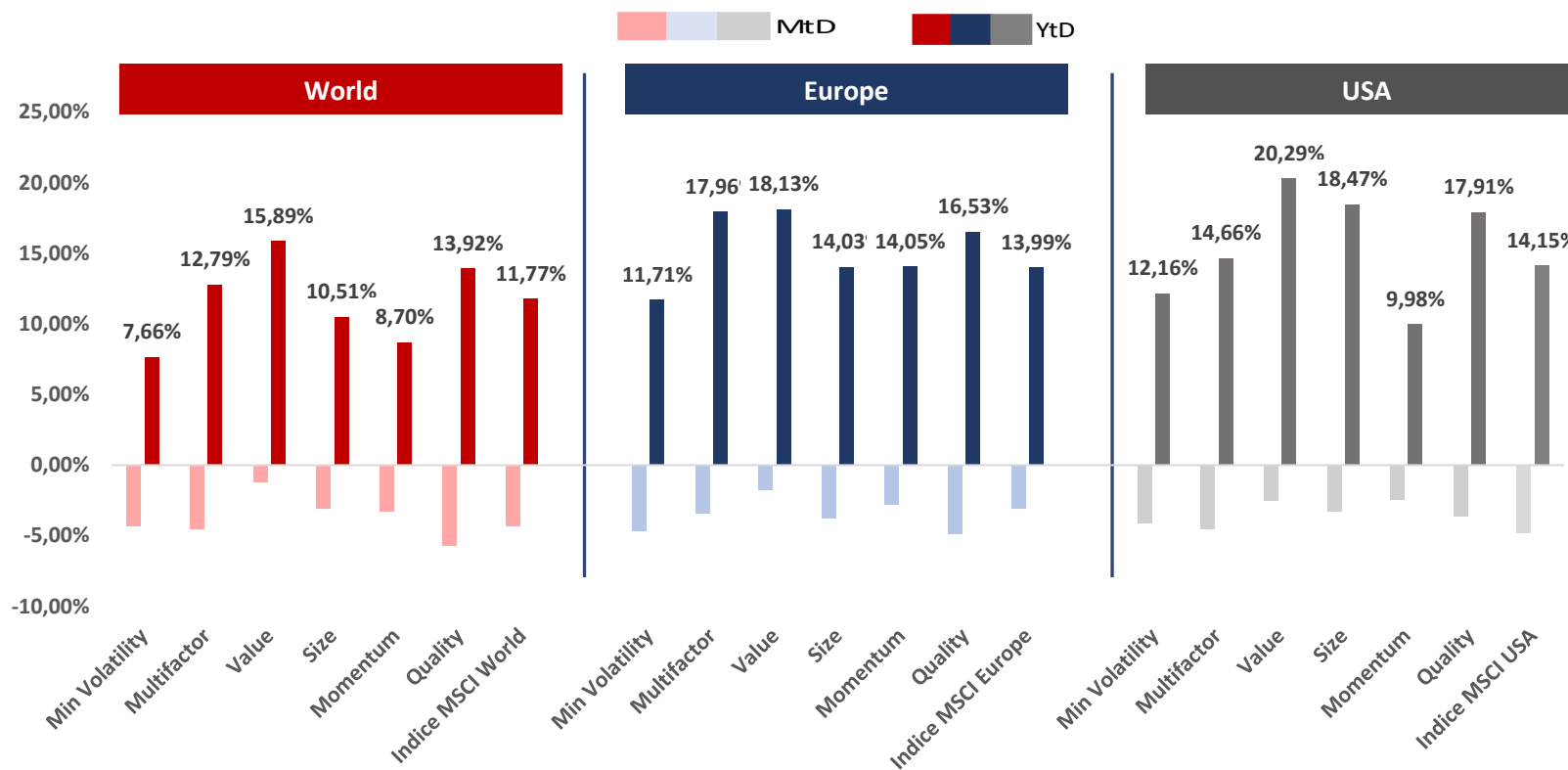
- Los flujos de capital en la renta fija durante el mes han tenido un comportamiento positivo, con entradas en todas las clases de renta fija, destacando el crédito en euros.
- Durante lo que va de año, siguen las caídas en los activos por el futuro repunte que puede tener la inflación durante el 3 trimestre a excepción de flotantes y emergentes, que captan de media un 13% más que al inicio de año.

Renta Variable:



- Los flujos de capital en renta variable durante el mes han sido generalmente positivos, donde solo la parte de China cae. El resto de activos captan capital, principalmente en USA.
- Durante el año, las captaciones han tenido un comportamiento positivo, con especial crecimiento desarrollados. Solo China se queda descolgada en el ritmo de captación, cayendo más de un 15%.

Fuente: Bloomberg; 04/09/2021



- Mes negativo para todas las estrategias, sin ninguna excepción, en un mes dado a las correcciones. Esta vez no ha habido tanta diferencia por geografía, y las caídas más pronunciadas se han visto en la parte de Quality, seguido del Minimum Volatility y el Multifactor. En EE.UU y Europa varían un poco estas diferencias, pero la tendencia ha sido clara.
- En el año las estrategias tienen un comportamiento positivo, donde según la geografía ha tenido mas éxito unas estrategias que otras, pero con el Value destacando por encima del resto, con subidas globales de un 15,89%, mientras que en Europa asciende a un 18,13%, y en EE.UU hasta el 20,29%.

Fuente: Bloomberg; 04/09/2021

Este documento no es una recomendación personalizada de inversión, ni una oferta de contratación de servicios de inversión o instrumentos financieros concretos.

CoreCapital Finanzas A.V. S.A.U. es una entidad supervisada por la CNMV e inscrita en sus registros oficiales con el número 274. Los datos expuestos son de carácter orientativo y podrán variar en función del mercado.

Este documento ha sido elaborado por CoreCapital Finanzas A.V., S.A.U. como mero documento informativo y/o publicitario y en ningún caso es una recomendación personalizada de inversión ni una oferta de contratación de servicios de inversión o instrumentos financieros.

La información que incluye la misma se ha obtenido de fuentes consideradas como fiables y se ha tenido un cuidado razonable para garantizar que la información no sea incierta ni equívoca en el momento de su publicación. CoreCapital Finanzas A.V., S.A.U. excluye expresamente toda responsabilidad por errores u omisiones o por el mal uso de esta información.

El plan de formación de los gestores patrimoniales y agentes de CoreCapital Finanzas A.V., S.A.U. incluye la obtención de la acreditación EFA (European Financial Advisor). Éstos cuentan con la debida cualificación profesional para la prestación de todos los servicios prestados por CoreCapital Finanzas A.V., S.A.U.

La recomendación específica sobre servicio/s y/o /producto/s y la contratación de los mismos exige la realización de los test MIFID exigibles por la legislación vigente aplicable con carácter previo a través de CoreCapital Finanzas A.V., S.A.U. Dichos test tienen por objeto permitir a la entidad poder evaluar respecto del cliente su situación financiera, experiencia y conocimientos sobre los productos y servicios financieros, así como los objetivos de inversión del receptor y la adecuación de los productos y/o servicios al mismo.

CoreCapital Finanzas A.V., S.A.U. advierte a sus clientes sobre las características y los riesgos generales de valores y/o instrumentos financieros a través de su página web. Dicha información se complementa con la específica de cada producto o servicio de inversión que se facilita previamente a su contratación. En particular CoreCapital Finanzas A.V., S.A.U. advierte de que el valor de todo tipo de inversiones puede subir o bajar, circunstancia que el receptor debe asumir al invertir, incluso debe valorarse el riesgo de no recuperar el importe invertido, en parte o en su totalidad.

Cualquier decisión de inversión sobre un valor o instrumento financiero debería adoptarse teniendo en cuenta la información pública existente sobre dicho valor o instrumento financiero. En cualquier supuesto, antes de decidir sobre cualquier inversión, el receptor debe comprender adecuadamente las características y los riesgos que puede conllevar la contratación del/de los servicios y/o /producto/s contenido/s en la presentación y tomar en consideración sus circunstancias personales, económicas y fiscales.

CoreCapital Finanzas A.V., S.A.U. no presta servicios de asesoramiento legal o fiscal en el marco de una relación de servicios profesionales específica. CoreCapital Finanzas A.V., S.A.U. recomienda firmemente al destinatario del presente documento que solicite asesoramiento profesional externo sobre las implicaciones legales/fiscales derivadas de su situación.

CoreCapital Finanzas A.V., S.A.U., con domicilio en Paseo de la Castellana, 52 – 28046 Madrid, es una entidad supervisada por la Comisión Nacional del Mercado de Valores e inscrita en sus registros oficiales con el número 274.

© CoreCapital Finanzas A.V., S.A.U. Reservados todos los derechos. Queda totalmente prohibida la reproducción y uso no autorizado de este documento.



CoreCapital A.V.
Asset Management & Private Banking