

The logo features a large, stylized letter 'C' composed of two overlapping, dark blue outlines. To the right of this symbol, the text 'CoreCapital A.V.' is written in a dark blue, serif font. Below this, the phrase 'Asset Management & Private Banking' is written in a smaller, dark blue, italicized serif font.

**CoreCapital A.V.**  
*Asset Management & Private Banking*

Informe Mensual Carteras Gestionadas: Mayo



Cartera Muy Conservadora

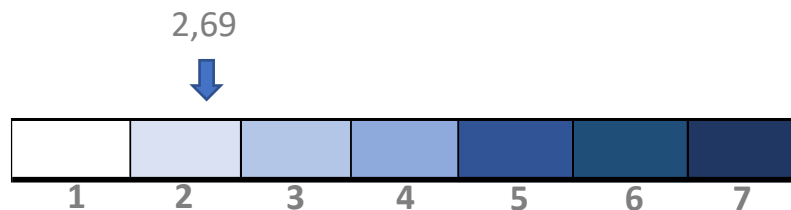
1.

# 1. Cartera Muy Conservadora

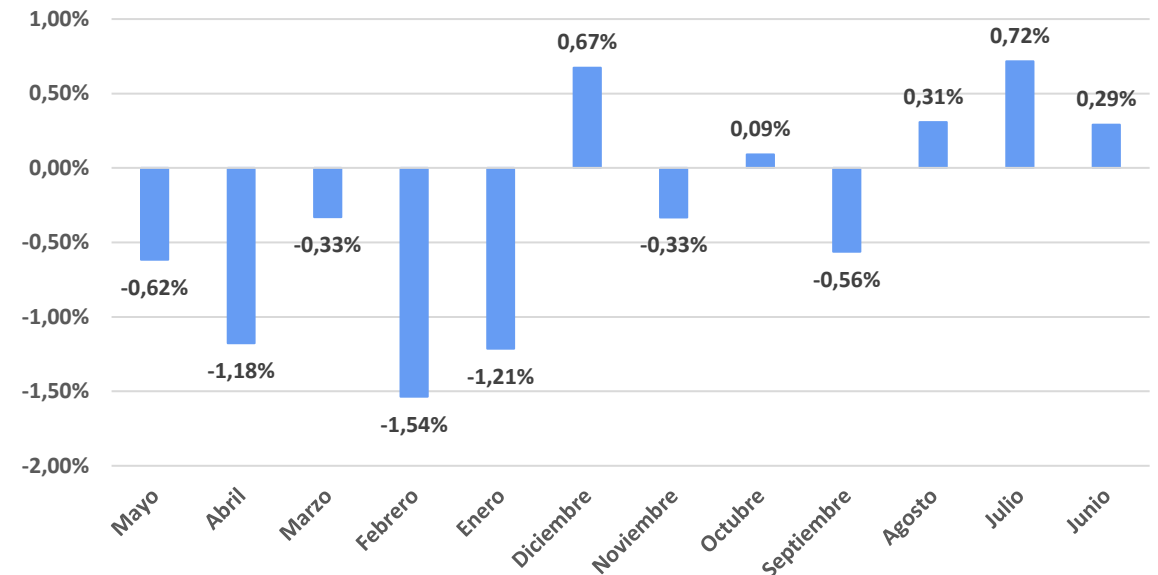
## Definición:

- Cartera para clientes muy conservadores.
- El objetivo de la cartera es la preservación de capital, intentando coger las máximas subidas del mercado, minimizando las caídas.
- La exposición a renta variable OCDE de las carteras puede oscilar entre el 5% - 15%.
- Puede tener como máximo una exposición a emergentes en renta fija del 10%.

## Nivel de riesgo de la CNMV:



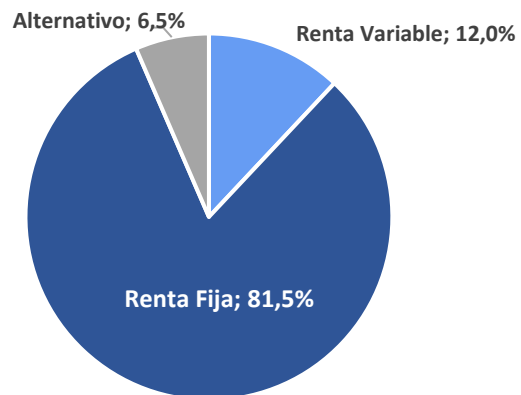
## Rentabilidad últimos 12 meses:



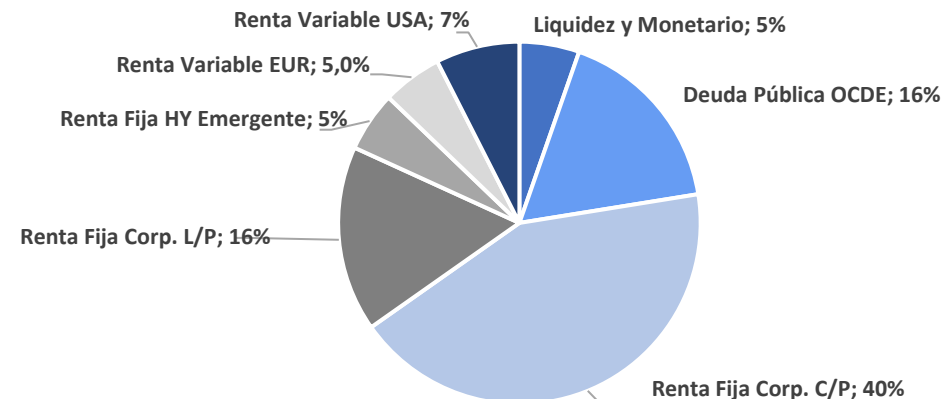
## Rentabilidades Acumuladas:

Rentabilidades Acumuladas	Ibex	Dax	SP500	Nasdaq	
<b>YTD</b>	-4,68%	1.58%	-9.42%	-13.30%	-22.78%
<b>1 Mes</b>	-0,62%	3.11%	2.06%	0.01%	-2.05%
<b>3 Meses</b>	-2,11%	4.39%	-0.50%	-5.53%	-12.14%
<b>6 Meses</b>	-4,14%	6.58%	-4.71%	-9.52%	-22.24%
<b>1 Año</b>	-3,66%	-3.25%	-6.70%	-1.71%	-12.13%
<b>3 años</b>	1,44%	-1.70%	22.70%	50.15%	62.10%

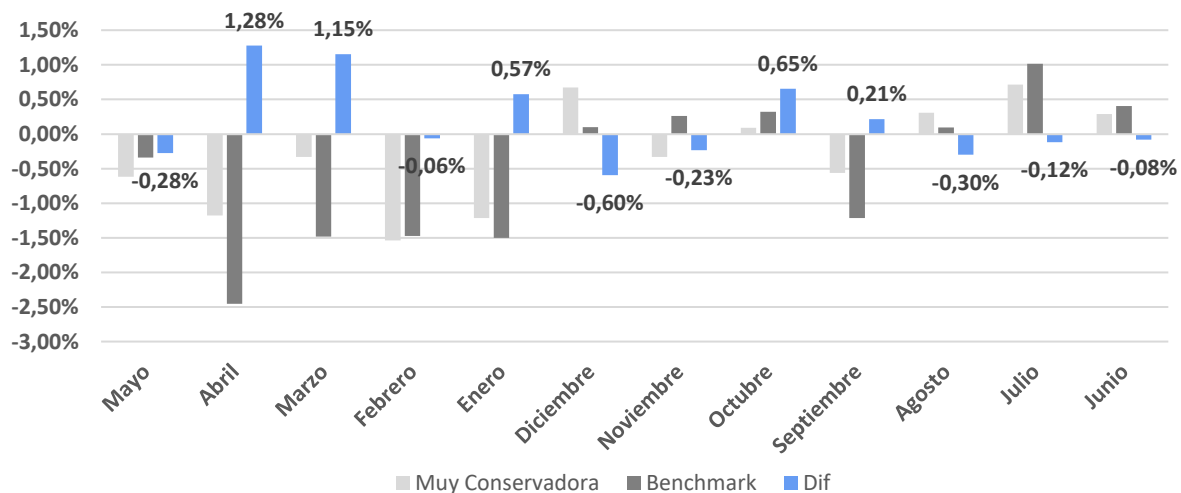
## Exposición Renta Variable:



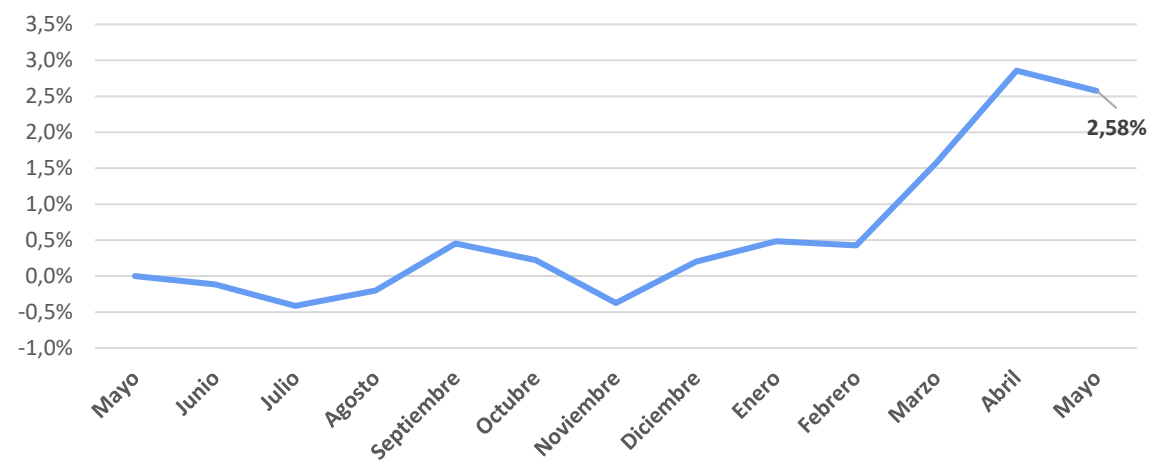
## Distribución por Activos:



## Rentabilidad vs Benchmark: Alpha



## Alpha Acumulado 12 Meses Rolling:



# 1. Cartera Muy Conservadora

ISIN	Nombre	Peso
<b>Liquidez y Monetario</b> 5%		
FR0012599645	GRPAMA ULTRA SH TERM BND-IC	5%
<b>Deuda Pública OCDE</b> 16%		
LU0992624949	CARMIGNAC-SECURITE-F EUR ACC	5%
LU1694214633	NORDEA1 LOW DUR EUR C-BI EUR	7%
LU0106236184	SCHRODER INTL-EUR GV BD-C AC	4%
<b>Renta Fija Corp. C/P</b> 40%		
LU1725405036	EURO S/T CREDIT-N1/A EUR	5%
LU0571101715	G FUND-ALPHA FIXED INCOME-IC	7%
LU0325599644	BNP ENHANCED BOND 6M-PRIV	7%
FI4000233242	EVLI SHORT CORP BOND-IB EUR	5%
IE00BYXHR262	MUZ ENHANCED YIELD S/T-HAH	2%
LU0360478795	MRG ST IF-SH MAT EU BD-ZE	7%
LU1590491913	INVESCO EU ST BOND-Z ACC EUR	7%
<b>Renta Fija Corp. L/P</b> 15,5%		
LU0895805017	JUPITER JGF DY B FD-DEA	4,5%
IE00BD2B9827	TWELVE CAT BOND-I EUR ACC	6%
LU0890597809	JPMORGAN F-GLB BD OP F-CHDG	5%
<b>Renta Fija HY Emergente</b> 5%		
LU1829331989	THREADNEEDLE-CRED OP-8E EUR	3%
LU1161526816	EDR BOND ALLOCATION-I EUR	2%
<b>Renta Variable EUR</b> 5%		
FR0013306370	SEXTANT PME-N	2%
LU1964632324	INDEPEN ET EXPAN-SMALL C-I	3%
<b>Renta Variable USA</b> 7%		
LU0360483019	MORGAN ST INV F-GLB BRNDS-ZH	3%
LU0996177720	AMUNDI S&P 500 ESG-IE-C	4%
<b>Alternativo</b> 6,5%		
LU1331973468	ELEV-ABSO LRET EURO FD-R EUR	3,5%
IE00BDZS0H68	PYRFORD GLB TOT RE-IEURPFHA	3%

## Top Best 3 Performance:

TOP 3 Best	
GRPAMA ULTRA SH TERM BND-IC	-0,03%
MRG ST IF-SH MAT EU BD-ZE	-0,03%
G FUND-ALPHA FIXED INCOME-IC	-0,07%

## Top Worst 3 Performance:

TOP 3 Worst	
SEXTANT PME-N	-2,81%
MORGAN ST INV F-GLB BRNDS-ZH	-2,52%
SCHRODER INTL-EUR GV BD-C AC	-2,10%

*Este documento no es una recomendación personalizada de inversión, ni una oferta de contratación de servicios de inversión o instrumentos financieros concretos.*

*CoreCapital Finanzas A.V. S.A.U. es una entidad supervisada por la CNMV e inscrita en sus registros oficiales con el número 274. Los datos expuestos son de carácter orientativo y podrán variar en función del mercado.*



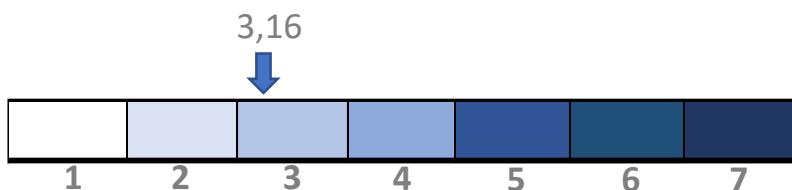
Cartera Conservadora

2.

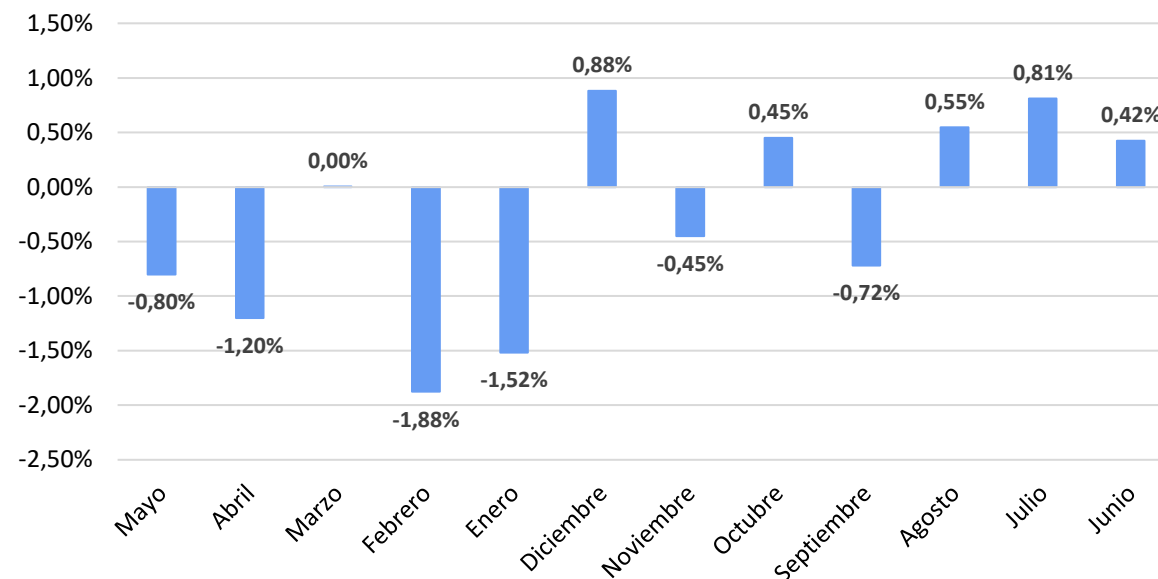
### Definición:

- Cartera para clientes conservadores.
- El objetivo de la cartera es conseguir rentabilidades moderadas, aceptando soportar oscilaciones en el valor de la inversión.
- La exposición a renta variable OCDE de las carteras puede oscilar entre el 15% - 25%.
- Puede tener como máximo una exposición a emergentes en renta fija del 10%, y en renta variable hasta un 15%.

### Nivel de riesgo de la CNMV:



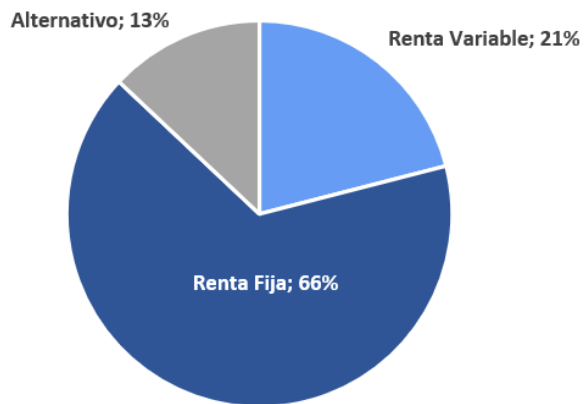
### Rentabilidad últimos 12 meses:



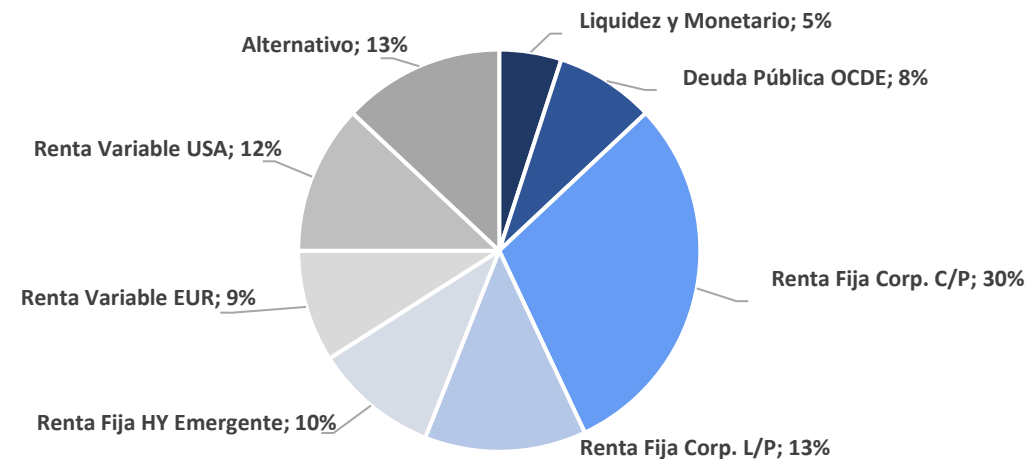
### Rentabilidades Acumuladas:

Rentabilidades Acumuladas	Ibex	Dax	SP500	Nasdaq	
<b>YTD</b>	-5,26%	1.58%	-9.42%	-13.30%	-22.78%
<b>1 Mes</b>	-0,80%	3.11%	2.06%	0.01%	-2.05%
<b>3 Meses</b>	-1,99%	4.39%	-0.50%	-5.53%	-12.14%
<b>6 Meses</b>	-4,45%	6.58%	-4.71%	-9.52%	-22.24%
<b>1 Año</b>	-3,44%	-3.25%	-6.70%	-1.71%	-12.13%
<b>3 años</b>	4,41%	-1.70%	22.70%	50.15%	62.10%

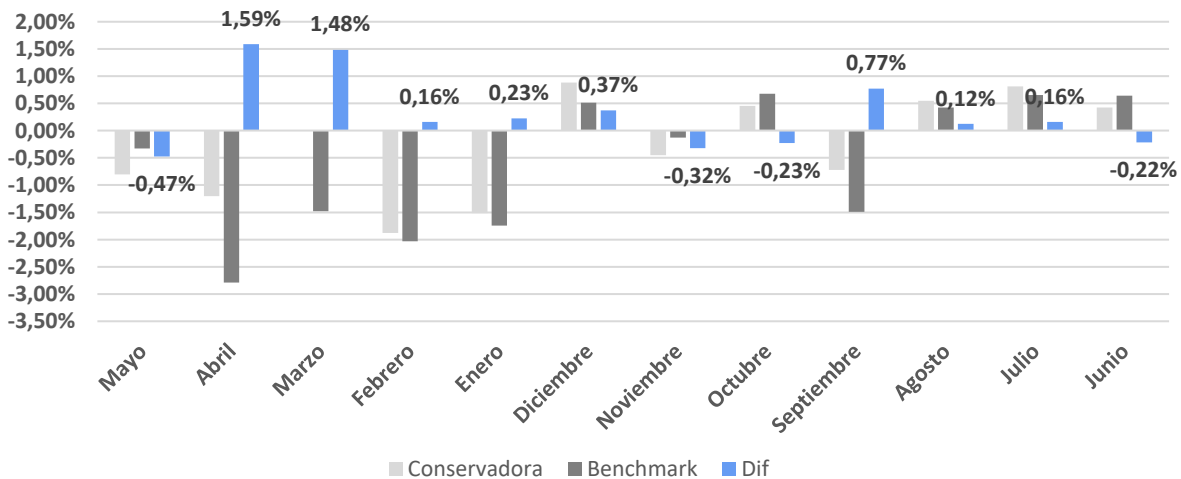
### Exposición Renta Variable:



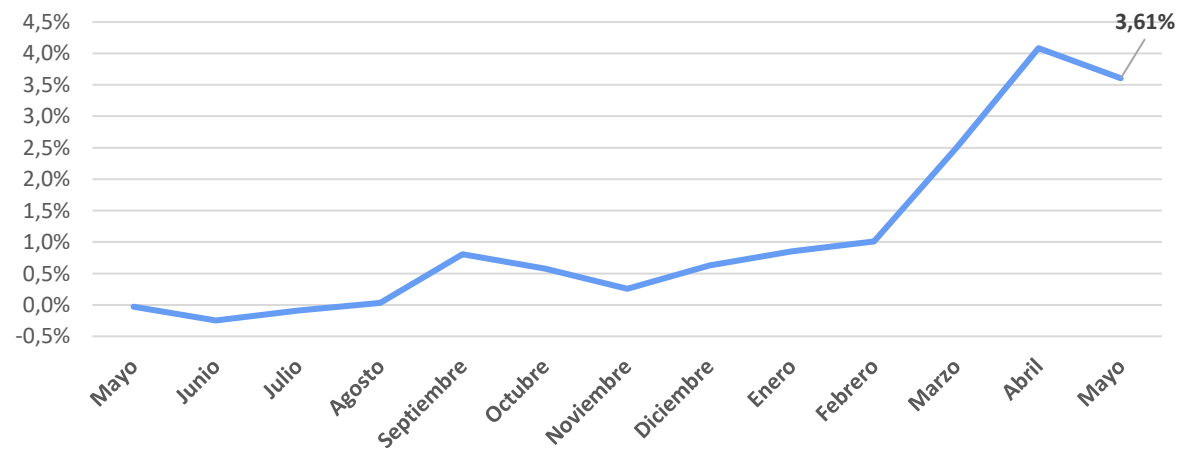
### Distribución por Activos:



### Rentabilidad vs Benchmark: Alpha



### Alpha Acumulado 12 Meses Rolling:



Este documento no es una recomendación personalizada de inversión, ni una oferta de contratación de servicios de inversión o instrumentos financieros concretos. CoreCapital Finanzas A.V. S.A.U. es una entidad supervisada por la CNMV e inscrita en sus registros oficiales con el número 274. Los datos expuestos son de carácter orientativo y podrán variar en función del mercado.



## 2. Cartera Conservadora

ISIN	Nombre	Peso
<b>Liquidez y Monetario</b>		
		<b>5%</b>
FR0012599645	GRPAMA ULTRA SH TERM BND-IC	5%
<b>Deuda Pública OCDE</b>		
		<b>8%</b>
LU0992624949	CARMIGNAC-SECURITE-F EUR ACC	4%
LU0106236184	SCHRODER INTL-EUR GV BD-C AC	4%
<b>Renta Fija Corp. C/P</b>		
		<b>30%</b>
LU1725405036	EURO S/T CREDIT-N1/A EUR	4%
LU0571101715	G FUND-ALPHA FIXED INCOME-IC	5%
IE00BYXHR262	MUZ ENHANCED YIELD S/T-HAH	6%
LU0325599644	BNP ENHANCED BOND 6M-PRIV	8%
LU0360483100	MORGAN ST-EURO CORP BD-Z	2%
FI4000233242	EVLI SHORT CORP BOND-IB EUR	5%
<b>Renta Fija Corp. L/P</b>		
		<b>13%</b>
LU0890597809	JPMORGAN F-GLB BD OP F-CHDG	5%
IE00BD2B9827	TWELVE CAT BOND-I EUR ACC	8%
<b>Renta Fija HY Emergente</b>		
		<b>10%</b>
LU1829331989	THREADNEEDLE-CRED OP-8E EUR	5%
LU1161526816	EDR BOND ALLOCATION-I EUR	5%
<b>Renta Variable EUR</b>		
		<b>9%</b>
LU1748854947	FLOSSBACH MUL OP II-EUR HT	2%
FR0013306370	SEXTANT PME-N	3%
LU1964632324	INDEPEN ET EXPAN-SMALL C-I	4%
<b>Renta Variable USA</b>		
		<b>12%</b>
LU1295556887	CAPITAL GP NEW PERS-ZH EUR	2%
LU0599947271	DWS CONCEPT KALDEMORGEN-FC	6%
LU0996177720	AMUNDI S&P 500 ESG-IE-C	4%
<b>Renta Variable Emergente</b>		
		<b>0%</b>
<b>Alternativo</b>		
		<b>13%</b>
LU1331973468	ELEV-ABSO LRET EURO FD-R EUR	6%
IE00BDZS0H68	PYRFORD GLB TOT RE-IEURPFHA	4%
LU0496442640	PICTET TR - CORTO EUROPE-I	3%

### Top Best 3 Performance:

TOP 3 Best	
GRPAMA ULTRA SH TERM BND-IC	<b>-0,03%</b>
G FUND-ALPHA FIXED INCOME-IC	<b>-0,07%</b>
TWELVE CAT BOND-I EUR ACC	<b>-0,17%</b>

### Top Worst 3 Performance:

TOP 3 Worst	
FLOSSBACH MUL OP II-EUR HT	<b>-4,28%</b>
SEXTANT PME-N	<b>-2,81%</b>
SCHRODER INTL-EUR GV BD-C AC	<b>-2,10%</b>

*Este documento no es una recomendación personalizada de inversión, ni una oferta de contratación de servicios de inversión o instrumentos financieros concretos.*

*CoreCapital Finanzas A.V. S.A.U. es una entidad supervisada por la CNMV e inscrita en sus registros oficiales con el número 274. Los datos expuestos son de carácter orientativo y podrán variar en función del mercado.*



Cartera Equilibrada

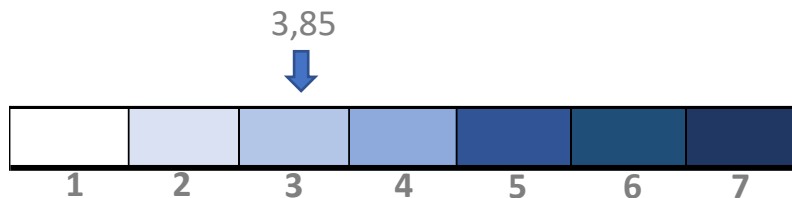
3.

### 3. Cartera Equilibrada

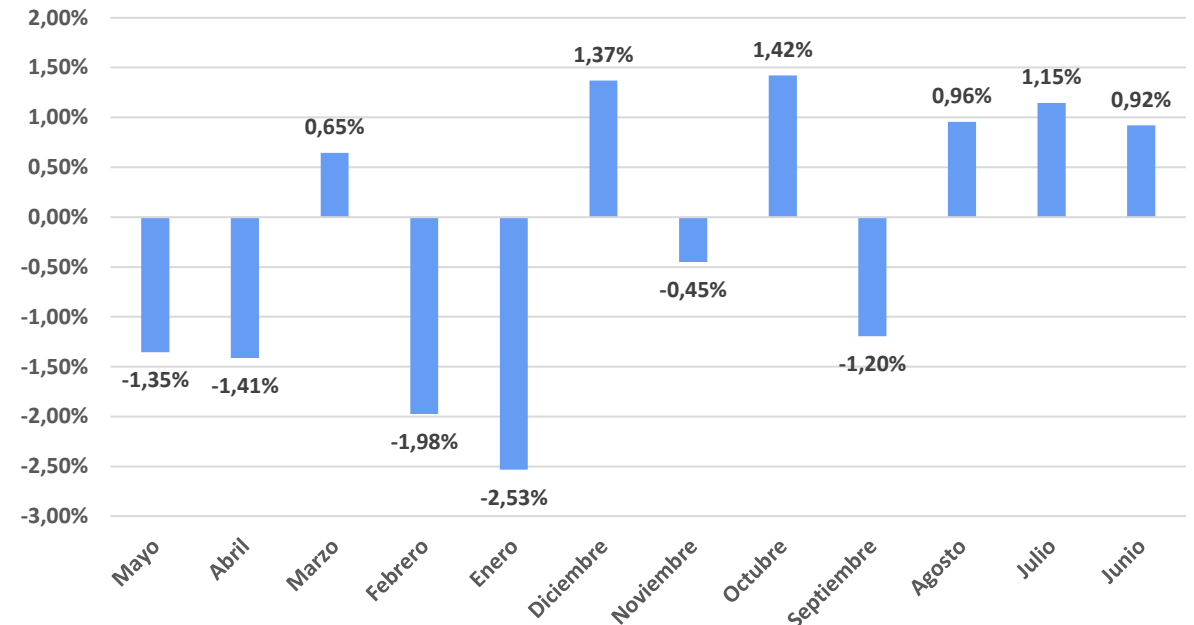
#### Definición:

- Cartera para clientes equilibrados.
- El objetivo de la cartera es alcanzar rendimientos mayores a medio-largo plazo, por lo que el valor de la inversión podrá fluctuar de manera significativa.
- La exposición a renta variable OCDE de las carteras puede oscilar entre el 40% - 55%.
- Puede tener como máximo una exposición a emergentes en renta fija del 25%, y en renta variable hasta un 20%.

#### Nivel de riesgo de la CNMV:



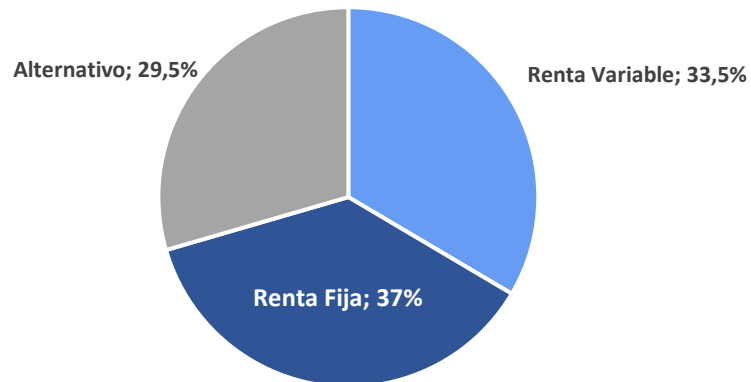
#### Rentabilidad últimos 12 meses:



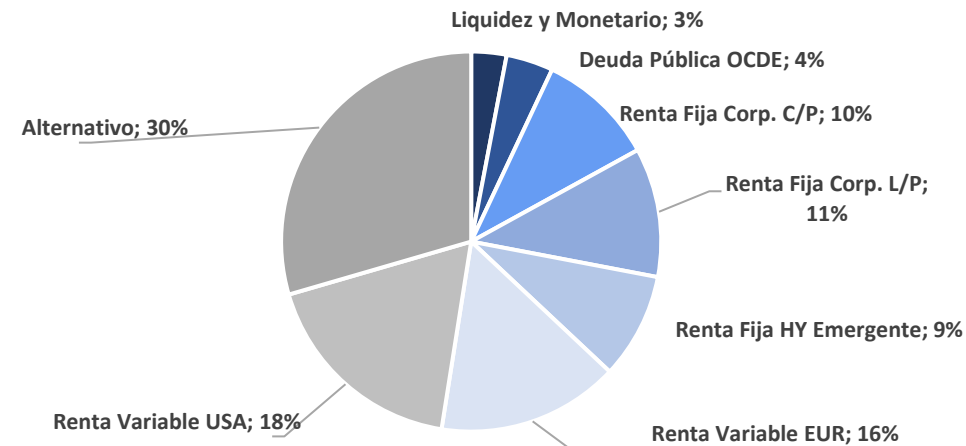
#### Rentabilidades Acumuladas:

Rentabilidades Acumuladas	Ibex	Dax	SP500	Nasdaq	
<b>YTD</b>	-6,41%	1.58%	-9.42%	-13.30%	-22.78%
<b>1 Mes</b>	-1,35%	3.11%	2.06%	0.01%	-2.05%
<b>3 Meses</b>	-2,12%	4.39%	-0.50%	-5.53%	-12.14%
<b>6 Meses</b>	-5,21%	6.58%	-4.71%	-9.52%	-22.24%
<b>1 Año</b>	-2,55%	-3.25%	-6.70%	-1.71%	-12.13%
<b>3 años</b>	10,59%	-1.70%	22.70%	50.15%	62.10%

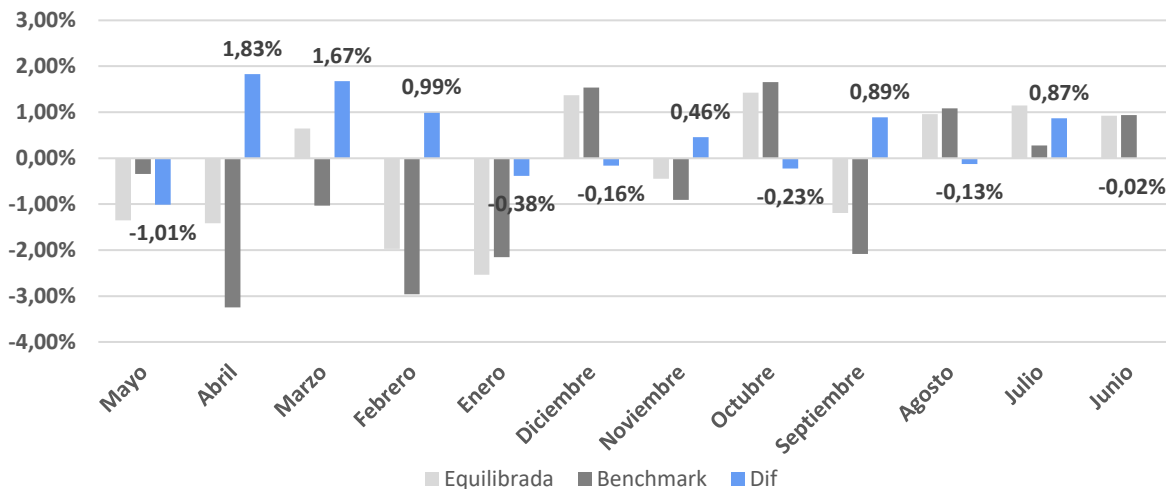
## Exposición Renta Variable:



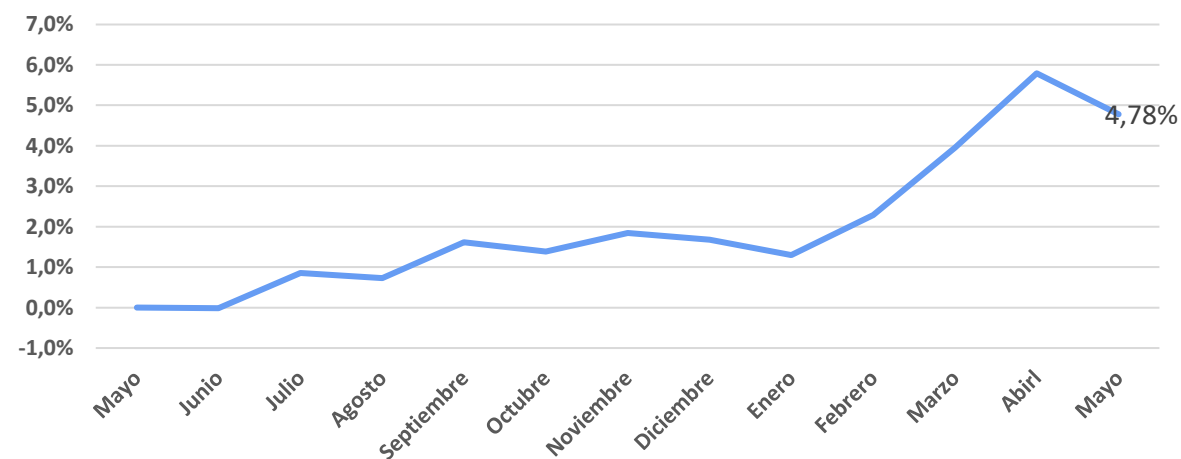
## Distribución por Activos:



## Rentabilidad vs Benchmark: Alpha



## Alpha Acumulado 12 Meses Rolling:



### 3. Cartera Equilibrada

ISIN	Nombre	Peso
<b>Liquidez y Monetario</b>		<b>3%</b>
FR0012599645	GRPAMA ULTRA SH TERM BND-IC	3%
<b>Deuda Pública OCDE</b>		<b>4%</b>
LU0992624949	CARMIGNAC-SECURT-FW EUR ACC	4%
<b>Renta Fija Corp. C/P</b>		<b>10%</b>
IE00BYXHR262	MUZ ENHANCED YIELD S/T-HAH	5%
FI0008812011	EVLI NORDIC CORPO BOND IB	5%
<b>Renta Fija Corp. L/P</b>		<b>11%</b>
IE00BD2B9827	TWELVE CAT BOND-I EUR ACC	5%
LU0360483100	MORGAN ST-EURO CORP BD-Z	6%
<b>Renta Fija HY Emergente</b>		<b>9%</b>
LU1161526816	EDR BOND ALLOCATION-I EUR	5%
LU1829331989	THREADNEEDLE-CRED OP-8E EUR	4%
<b>Renta Variable EUR</b>		<b>16%</b>
LU1964632324	INDEPEN ET EXPAN-SMALL C-I	5%
FR0013306370	SEXTANT PME-N	3%
LU1868839934	THREADNDLE EUROPEAN SE-3EEUR	3%
LU1748854947	FLOSSBACH MUL OP II-EUR HT	5%
<b>Renta Variable USA</b>		<b>18%</b>
LU0599947271	DWS CONCEPT KALDEMORGEN-FC	4%
LU1295556887	CAPITAL GP NEW PERS-ZH EUR	5%
LU1652855229	ALLIANZ DY ML A ST SRI 75-RT	4%
LU0996177720	AMUNDI S&P 500 ESG-IE-C	5%
<b>Renta Variable Emergente</b>		<b>0%</b>
<b>Alternativo</b>		<b>30%</b>
IE00BF2F4L66	NB UNCORRELATED STRAT-EUR IA	5%
LU0687944396	GAMCO-MERGER ARBITRAGE-I	5%
IE00BDZ50H68	PYRFORD GLB TOT RE-IEURPFHA	6%
LU1331973468	ELEV-ABSO LRET EURO FD-R EUR	7%
LU0496442640	PICTET TR - CORTO EUROPE-I	7%

#### Top Best 3 Performance:

TOP 3 Best	
GRPAMA ULTRA SH TERM BND-IC	-0,03%
TWELVE CAT BOND-I EUR ACC	-0,17%
PYRFORD GLB TOT RE-IEURPFHA	-0,19%

#### Top Worst 3 Performance:

TOP 3 Worst	
FLOSSBACH MUL OP II-EUR HT	-4,28%
THREADNDLE EUROPEAN SE-3E	-3,55%
ALLIANZ DY ML A ST SRI 75-RT	-2,92%

*Este documento no es una recomendación personalizada de inversión, ni una oferta de contratación de servicios de inversión o instrumentos financieros concretos.*

*CoreCapital Finanzas A.V. S.A.U. es una entidad supervisada por la CNMV e inscrita en sus registros oficiales con el número 274. Los datos expuestos son de carácter orientativo y podrán variar en función del mercado.*



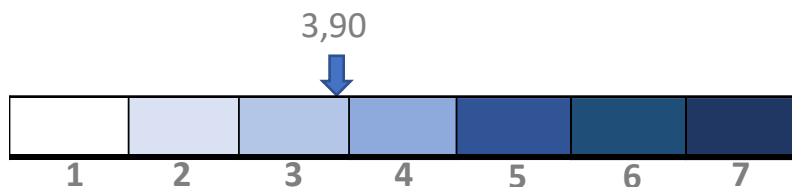
Cartera Dinámica

4.

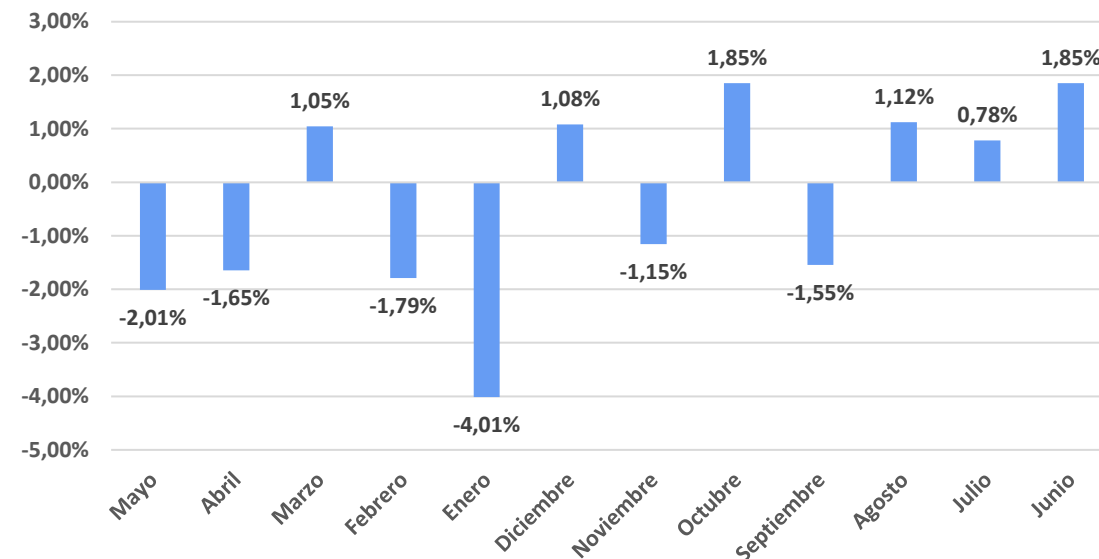
## Definición:

- Cartera para clientes dinámicos.
- El objetivo de la cartera es alcanzar rendimientos mayores a largo plazo, por lo que el valor de la inversión podrá fluctuar de manera elevada.
- La exposición a renta variable OCDE de las carteras puede llegar hasta un máximo del 100%.
- Puede tener como máximo una exposición a emergentes en renta fija del 75%, y en renta variable hasta un 50%.

## Nivel de riesgo de la CNMV:



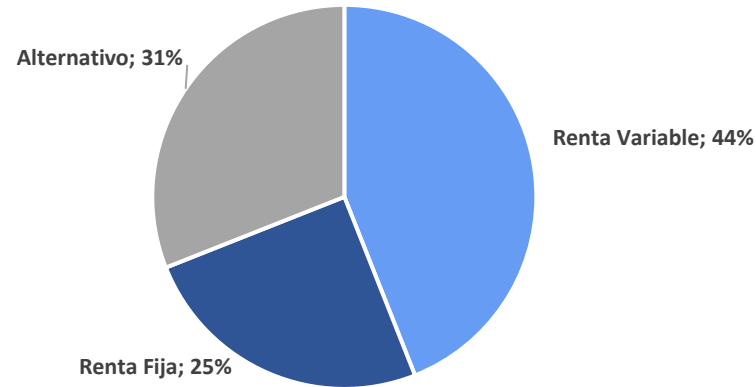
## Rentabilidad últimos 12 meses:



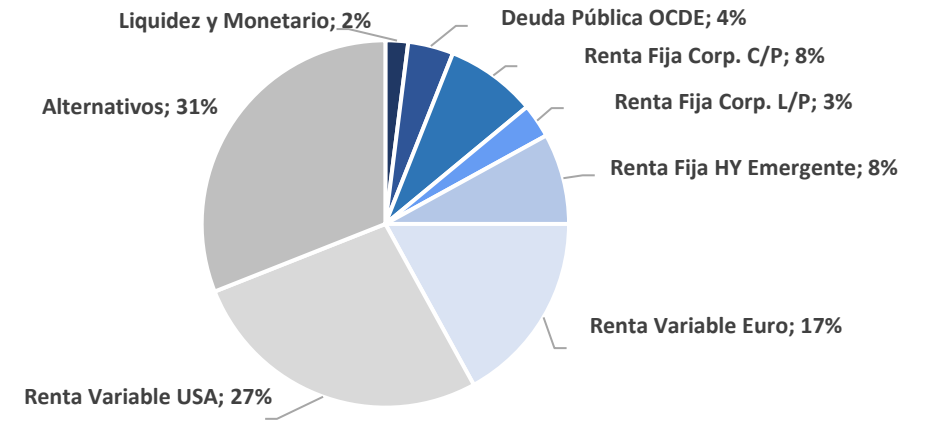
## Rentabilidades Acumuladas:

Rentabilidades Acumuladas	Ibex	Dax	SP500	Nasdaq	
<b>YTD</b>	-8,07%	1.58%	-9.42%	-13.30%	-22.78%
<b>1 Mes</b>	-2,01%	3.11%	2.06%	0.01%	-2.05%
<b>3 Meses</b>	-2,62%	4.39%	-0.50%	-5.53%	-12.14%
<b>6 Meses</b>	-7,21%	6.58%	-4.71%	-9.52%	-22.24%
<b>1 Año</b>	-4,54%	-3.25%	-6.70%	-1.71%	-12.13%
<b>3 años</b>	16,50%	-1.70%	22.70%	50.15%	62.10%

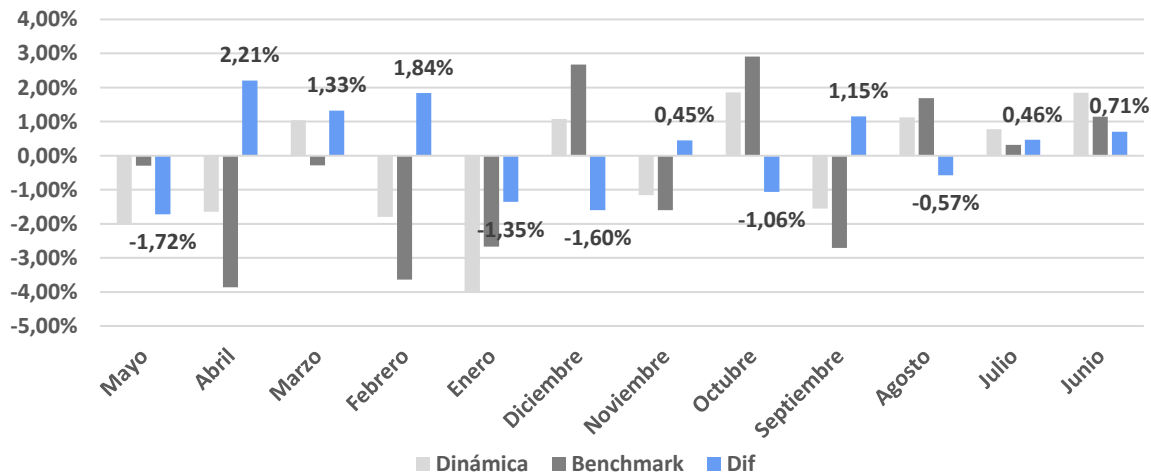
## Exposición Renta Variable:



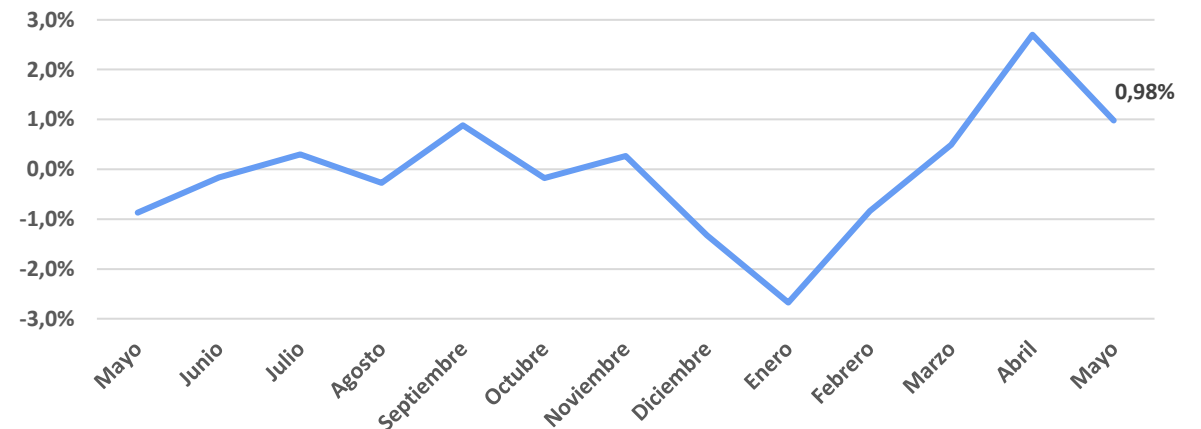
## Distribución por Activos:



## Rentabilidad vs Benchmark: Alpha



## Alpha Acumulado 12 Meses Rolling:





ISIN	Nombre	Peso
<b>Liquidez y Monetario</b>		
		<b>2%</b>
FR0012599645	GRPAMA ULTRA SH TERM BND-IC	2%
<b>Deuda Pública OCDE</b>		
		<b>4%</b>
LU0992624949	CARMIGNAC-SECURT-FW EUR ACC	4%
<b>Renta Fija Corp. C/P</b>		
		<b>8%</b>
FI0008812011	EVLI NORDIC CORPO BOND IB	6%
FI4000233242	EVLI SHORT CORP BOND-IB EUR	2%
<b>Renta Fija Corp. L/P</b>		
		<b>3%</b>
IE00BD2B9827	TWELVE CAT BOND-I EUR ACC	3%
<b>Renta Fija HY Emergente</b>		
		<b>8%</b>
LU1161526816	EDR BOND ALLOCATION-I EUR	4%
LU1829331989	THREADNEEDLE-CRED OP-8E EUR	4%
<b>Renta Variable Euro</b>		
		<b>17%</b>
LU1868839934	THREADNDLE EUROPEAN SE-3EEUR	7%
FR0013306370	SEXTANT PME-N	4%
LU1964632324	INDEPEN ET EXPAN-SMALL C-I	6%
<b>Renta Variable USA</b>		
		<b>27%</b>
LU0828466978	JPMORGAN F-US SM CP GR-C EUR	7%
LU1652855229	ALLIANZ DY ML A ST SRI 75-RT	7%
LU1295556887	CAPITAL GP NEW PERS-ZH EUR	4%
LU0599947271	DWS CONCEPT KALDEMORGEN-FC	4%
LU0996177720	AMUNDI S&P 500 ESG-IE-C	5%
<b>Renta Variable Emergente</b>		
		<b>0%</b>
<b>Alternativos</b>		
		<b>31%</b>
IE00BDZ50H68	PYRFORD GLB TOT RE-IEURPFHA	5%
IE00BF2F4L66	NB UNCORRELATED STRAT-EUR IA	5%
LU0687944396	GAMCO-MERGER ARBITRAGE-I	6%
LU1331973468	ELEV-ABSO LRET EURO FD-R EUR	7%
LU0496442640	PICTET TR - CORTO EUROPE-I	8%

## Top Best 3 Performance:

TOP 3 Best	
GRPAMA ULTRA SH TERM BND-IC	<b>-0,03%</b>
TWELVE CAT BOND-I EUR ACC	<b>-0,17%</b>
PYRFORD GLB TOT RE-IEURPFHA	<b>-0,19%</b>

## Top Worst 3 Performance:

TOP 3 Worst	
JPMORGAN F-US SM CP GR-C EUR	<b>-9,12%</b>
THREADNDLE EUROPEAN SE-3EE	<b>-3,55%</b>
ALLIANZ DY ML A ST SRI 75-RT	<b>-2,92%</b>

*Este documento no es una recomendación personalizada de inversión, ni una oferta de contratación de servicios de inversión o instrumentos financieros concretos.*

*CoreCapital Finanzas A.V. S.A.U. es una entidad supervisada por la CNMV e inscrita en sus registros oficiales con el número 274. Los datos expuestos son de carácter orientativo y podrán variar en función del mercado.*

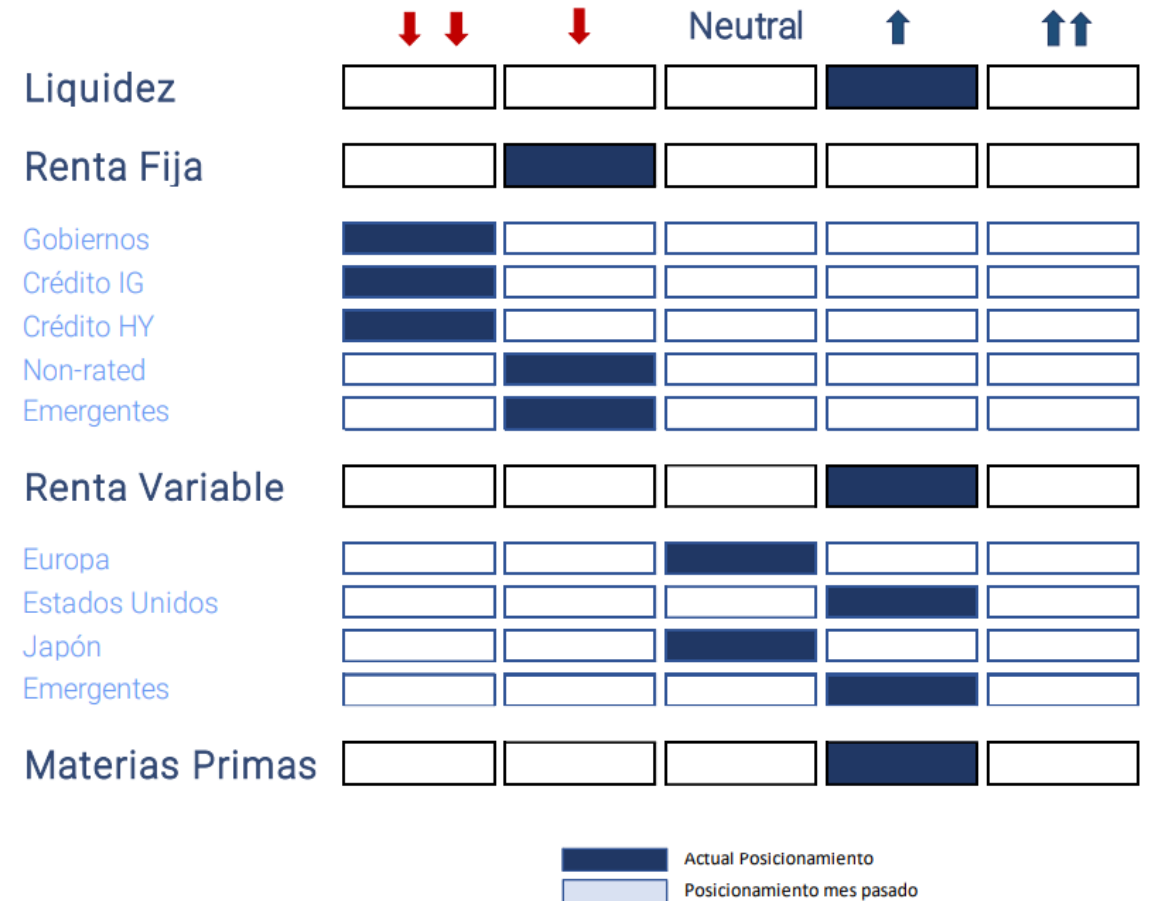


Comentarios Gestión

5.

## 5. Comentarios del Gestor

- Mes negativo para todos los perfiles, donde las caídas generalizadas en las bosas y el aumento de las TIRs de los bonos han producido que todos los perfiles terminen el mes en negativo.
- La parte de renta fija continua teniendo su particular rally bajista, haciendo que se vuelva a niveles de 2018, por miedo a las fuertes subidas de tipos que esta realizando el FED y tiene pensado realizar el BCE durante los próximos meses. Destacar la caída generalizada de la mayoría de fondos de renta fija excepto el G Fund Apha fixed income, que termina el mes plano.
- En la parte de renta variable, seguimos con las caídas generalizadas en todas las geográficas, destacando las caídas en las pequeñas compañías americanas.
- Durante el mes se han realizado dos cambios en las carteras para todos los perfiles. Por un lado se ha quitado la sobre exposición a Europa para aumentar USA a través de la venta del Bandres European Value y comprando el Amundi SP500ESG. Por otro lado, se ha reducido la duración con la venta del Pimco GIS EuroCredit y comprando el fondo de Twelve de bonos catástrofe, buscando la descorrelación con el mercado financiero.



*Este documento ha sido elaborado por CoreCapital Finanzas A.V., S.A.U. como mero documento informativo y/o publicitario y en ningún caso es una recomendación personalizada de inversión ni una oferta de contratación de servicios de inversión o instrumentos financieros.*

*La información que incluye la misma se ha obtenido de fuentes consideradas como fiables y se ha tenido un cuidado razonable para garantizar que la información no sea incierta ni equívoca en el momento de su publicación. CoreCapital Finanzas A.V., S.A.U. excluye expresamente toda responsabilidad por errores u omisiones o por el mal uso de esta información.*

*El plan de formación de los gestores patrimoniales y agentes de CoreCapital Finanzas A.V., S.A.U. incluye la obtención de la acreditación EFA (European Financial Advisor). Éstos cuentan con la debida cualificación profesional para la prestación de todos los servicios prestados por CoreCapital Finanzas A.V., S.A.U.*

*La recomendación específica sobre servicio/s y/o /producto/s y la contratación de los mismos exige la realización de los test MIFID exigibles por la legislación vigente aplicable con carácter previo a través de CoreCapital Finanzas A.V., S.A.U. Dichos test tienen por objeto permitir a la entidad poder evaluar respecto del cliente su situación financiera, experiencia y conocimientos sobre los productos y servicios financieros, así como los objetivos de inversión del receptor y la adecuación de los productos y/o servicios al mismo.*

*CoreCapital Finanzas A.V., S.A.U. advierte a sus clientes sobre las características y los riesgos generales de valores y/o instrumentos financieros a través de su página web. Dicha información se complementa con la específica de cada producto o servicio de inversión que se facilita previamente a su contratación. En particular CoreCapital Finanzas A.V., S.A.U. advierte de que el valor de todo tipo de inversiones puede subir o bajar, circunstancia que el receptor debe asumir al invertir, incluso debe valorarse el riesgo de no recuperar el importe invertido, en parte o en su totalidad.*

*Cualquier decisión de inversión sobre un valor o instrumento financiero debería adoptarse teniendo en cuenta la información pública existente sobre dicho valor o instrumento financiero. En cualquier supuesto, antes de decidir sobre cualquier inversión, el receptor debe comprender adecuadamente las características y los riesgos que puede conllevar la contratación del/de los servicios y/o /producto/s contenido/s en la presentación y tomar en consideración sus circunstancias personales, económicas y fiscales.*

*CoreCapital Finanzas A.V., S.A.U. no presta servicios de asesoramiento legal o fiscal en el marco de una relación de servicios profesionales específica. CoreCapital Finanzas A.V., S.A.U. recomienda firmemente al destinatario del presente documento que solicite asesoramiento profesional externo sobre las implicaciones legales/fiscales derivadas de su situación.*

*CoreCapital Finanzas A.V., S.A.U., con domicilio en Paseo de la Castellana, 52 – 28046 Madrid, es una entidad supervisada por la Comisión Nacional del Mercado de Valores e inscrita en sus registros oficiales con el número 274.*

*© CoreCapital Finanzas A.V., S.A.U. Reservados todos los derechos. Queda totalmente prohibida la reproducción y uso no autorizado de este documento.*



CoreCapital A.V.  
*Asset Management & Private Banking*