

The logo features a large, stylized letter 'C' composed of two overlapping, dark blue outlines. To the right of the 'C', the text 'CoreCapital A.V.' is written in a dark blue, serif font. Below this, the phrase 'Asset Management & Private Banking' is written in a smaller, dark blue, italicized serif font.

CoreCapital A.V.
Asset Management & Private Banking

Informe Mensual Carteras Gestionadas: Julio



Cartera Muy Conservadora

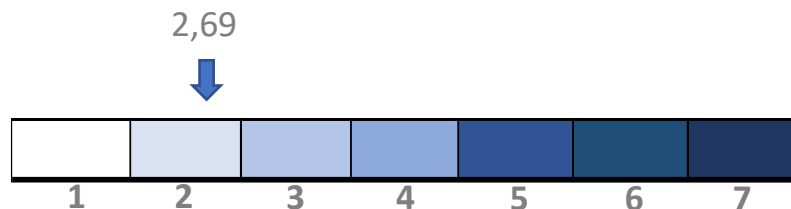
1.

1. Cartera Muy Conservadora

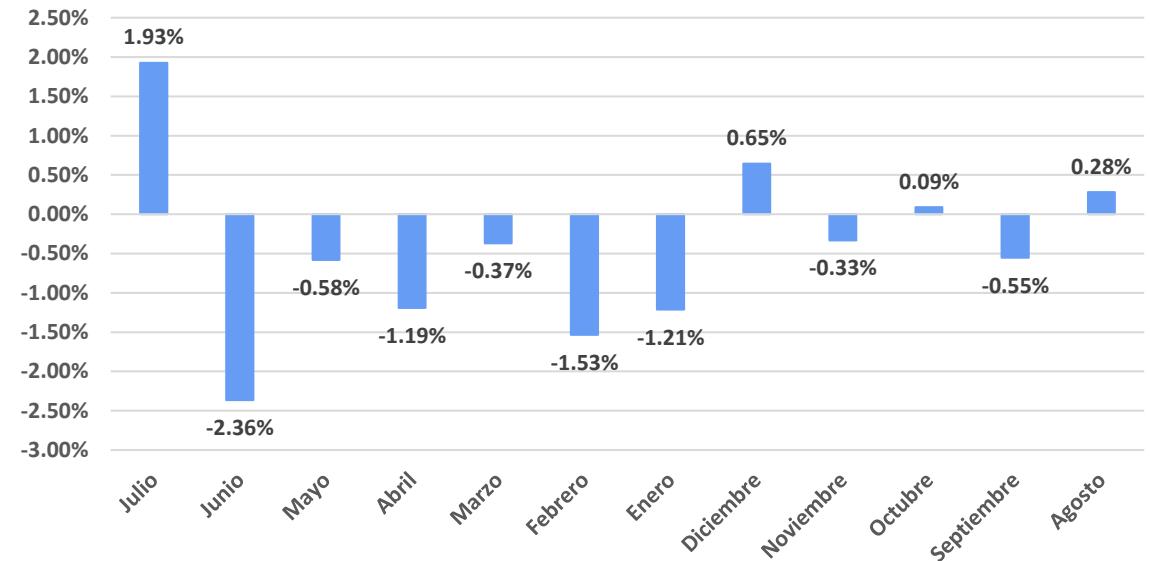
Definición:

- Cartera para clientes muy conservadores.
- El objetivo de la cartera es la preservación de capital, intentando coger las máximas subidas del mercado, minimizando las caídas.
- La exposición a renta variable OCDE de las carteras puede oscilar entre el 5% - 15%.
- Puede tener como máximo una exposición a emergentes en renta fija del 10%.

Nivel de riesgo de la CNMV:



Rentabilidad últimos 12 meses:

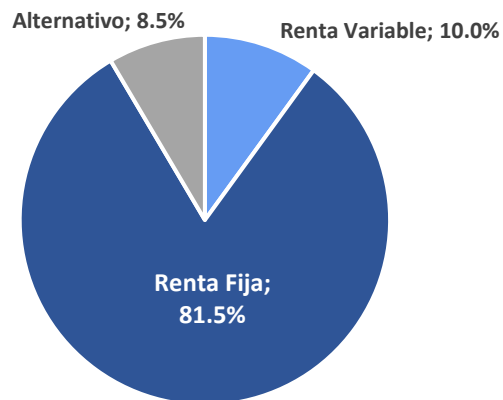


Rentabilidades Acumuladas:

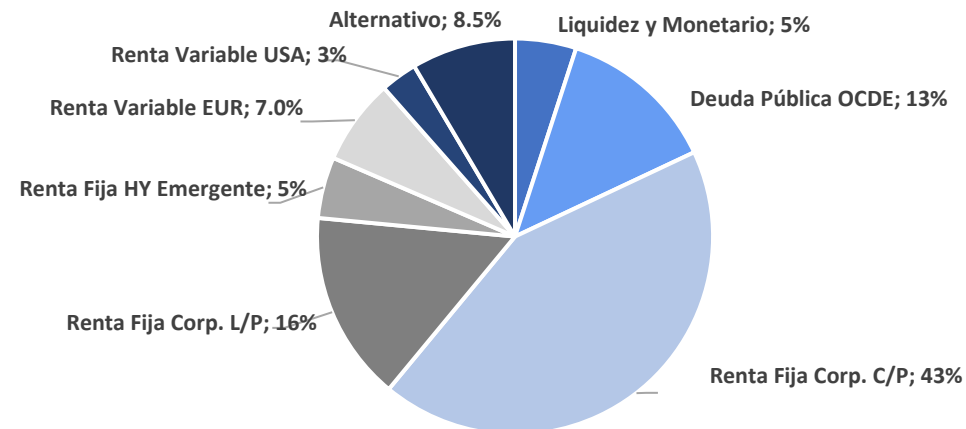
Rentabilidades Acumuladas	Ibex	Dax	SP500	Nasdaq	
YTD	-4,86%	-6.40%	-15.11%	-13.34%	-20.80%
1 Mes	1,93%	0.71%	5.48%	9.11%	12.35%
3 Meses	-1,06%	-4.99%	-4.35%	-0.04%	0.45%
6 Meses	-4,09%	-5.27%	-11.98%	-6.80%	-10.02%
1 Año	-5,14%	-5.99%	-13.25%	-6.03%	-15.55%
3 años	-0,59%	-9.24%	11.01%	37.07%	49.76%

1. Cartera Muy Conservadora

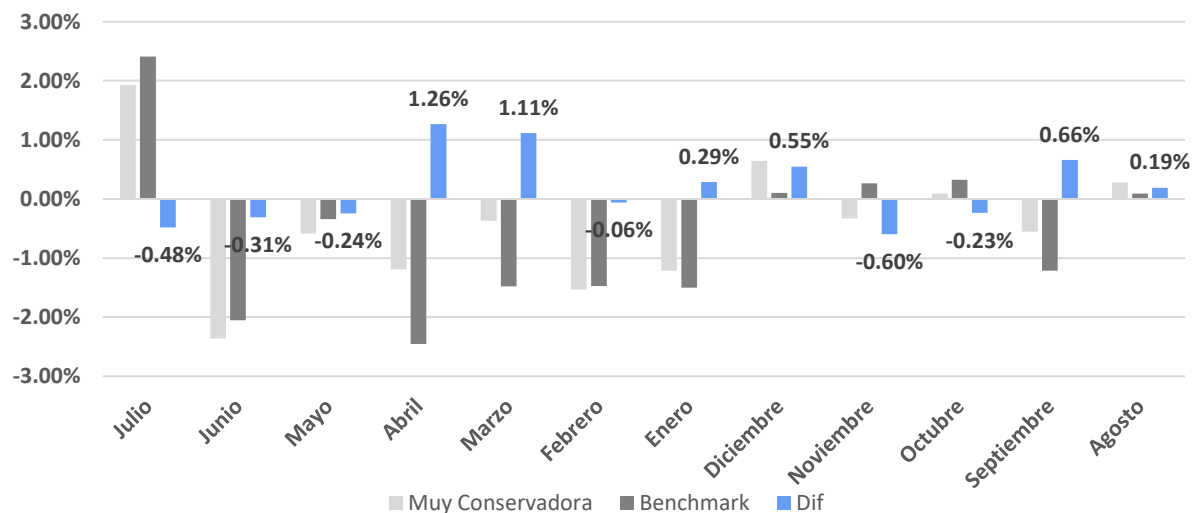
Exposición Renta Variable:



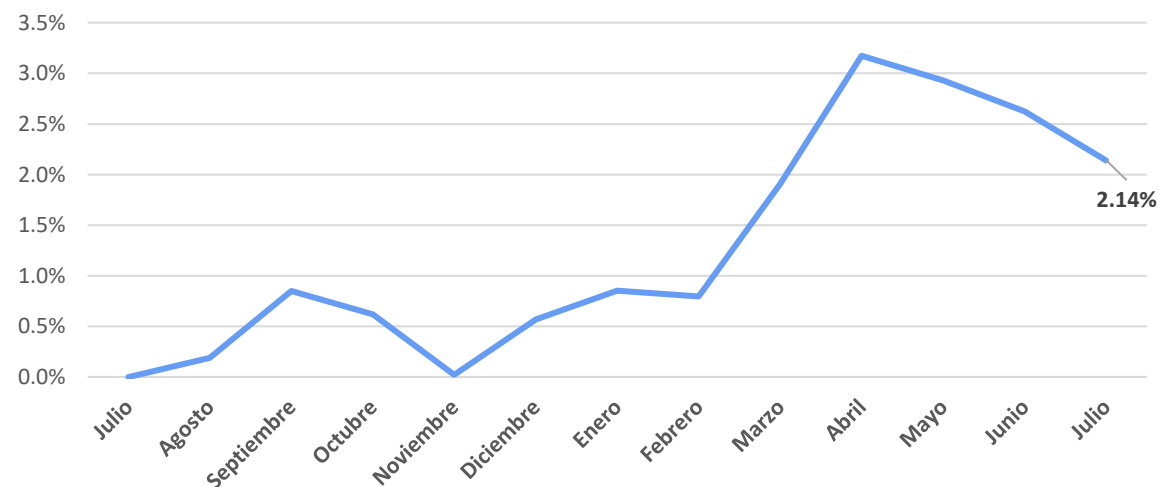
Distribución por Activos:



Rentabilidad vs Benchmark: Alpha



Alpha Acumulado 12 Meses Rolling:



1. Cartera Muy Conservadora

ISIN	Nombre	Peso
Liquidez y Monetario		
FR0012599645	GRPAMA ULTRA SH TERM BND-IC	5%
Deuda Pública OCDE		
LU0992624949	CARMIGNAC-SECURITE-F EUR ACC	5%
LU1694214633	NORDEA1 LOW DUR EUR C-BI EUR	7%
LU0106236184	SCHRODER INTL-EUR GV BD-C AC	4%
Renta Fija Corp. C/P		
LU1725405036	EURO S/T CREDIT-N1/A EUR	5%
LU0571101715	G FUND-ALPHA FIXED INCOME-IC	7%
LU0325599644	BNP ENHANCED BOND 6M-PRIV	7%
FI4000233242	EVLI SHORT CORP BOND-IB EUR	5%
IE00BYXHR262	MUZ ENHANCED YIELD S/T-HAH	2%
LU0360478795	MRG ST IF-SH MAT EU BD-ZE	7%
LU1590491913	INVESCO EU ST BOND-Z ACC EUR	7%
Renta Fija Corp. L/P		
LU0895805017	JUPITER JGF DY B FD-DEA	4,5%
IE00BD2B9827	TWELVE CAT BOND-I EUR ACC	6%
LU0890597809	JPMORGAN F-GLB BD OP F-CHDG	5%
Renta Fija HY Emergente		
LU1829331989	THREADNEEDLE-CRED OP-8E EUR	3%
LU1161526816	EDR BOND ALLOCATION-I EUR	2%
Renta Variable EUR		
FR0013306370	SEXTANT PME-N	2%
LU1964632324	INDEPEN ET EXPAN-SMALL C-I	3%
Renta Variable USA		
LU0360483019	MORGAN ST INV F-GLB BRNDS-ZH	3%
LU0996177720	AMUNDI S&P 500 ESG-IE-C	4%
Alternativo		
LU1331973468	ELEV-ABSO LRET EURO FD-R EUR	3,5%
IE00BDZS0H68	PYRFORD GLB TOT RE-IEURPFHA	3%

Top Best 3 Performance:

TOP 3 Best	
AMUNDI S&P 500 ESG-IE-C	11,73%
MORGAN ST INV F-GLB BRNDS-ZH	7,09%
INDEPEN ET EXPAN FRANCE -I	6,36%

Top Worst 3 Performance:

TOP 3 Worst	
TWELVE CAT BOND-I EUR ACC	-0,22%
G FUND-ALPHA FIXED INCOME-IC	-0,09%
NORDEA1 LOW DUR EUR C-BI EUR	-0,07%

Este documento no es una recomendación personalizada de inversión, ni una oferta de contratación de servicios de inversión o instrumentos financieros concretos.

CoreCapital Finanzas A.V. S.A.U. es una entidad supervisada por la CNMV e inscrita en sus registros oficiales con el número 274. Los datos expuestos son de carácter orientativo y podrán variar en función del mercado.



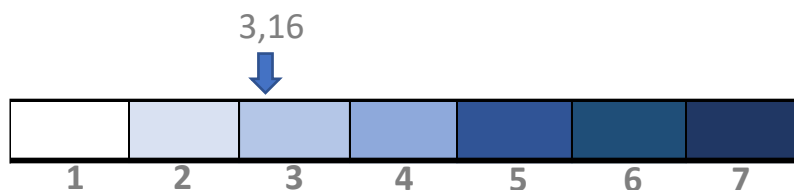
Cartera Conservadora

2.

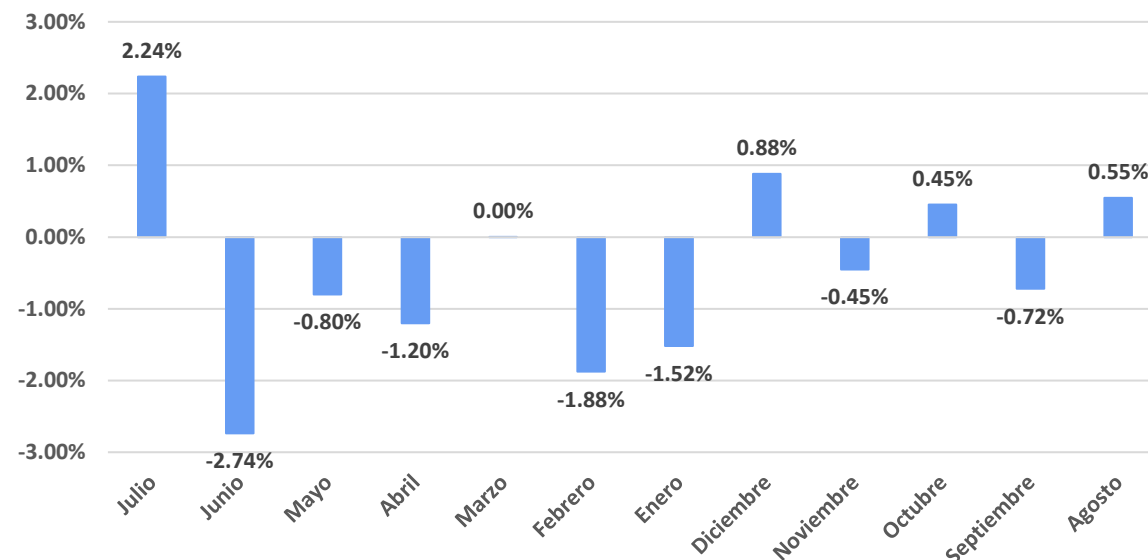
Definición:

- Cartera para clientes conservadores.
- El objetivo de la cartera es conseguir rentabilidades moderadas, aceptando soportar oscilaciones en el valor de la inversión.
- La exposición a renta variable OCDE de las carteras puede oscilar entre el 15% - 25%.
- Puede tener como máximo una exposición a emergentes en renta fija del 10%, y en renta variable hasta un 15%.

Nivel de riesgo de la CNMV:



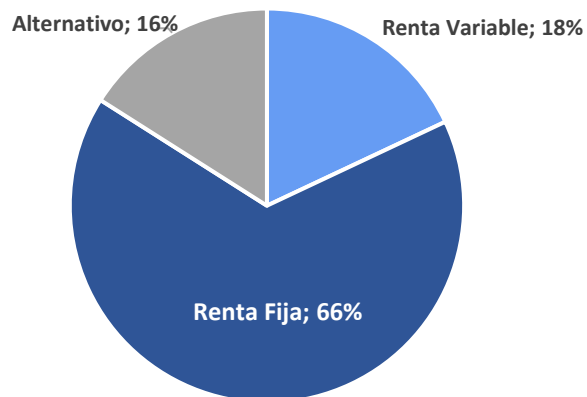
Rentabilidad últimos 12 meses:



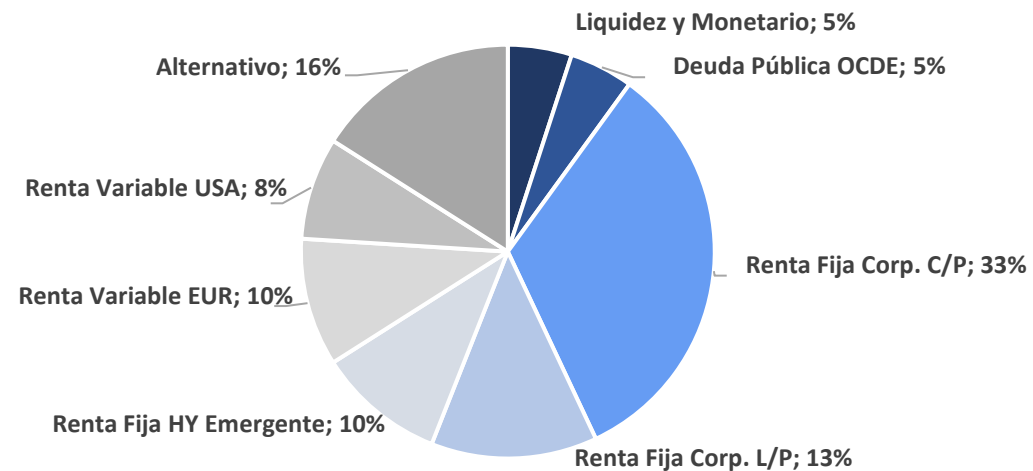
Rentabilidades Acumuladas:

Rentabilidades Acumuladas		Ibex	Dax	SP500	Nasdaq
YTD	-5,33%	-6.40%	-15.11%	-13.34%	-20.80%
1 Mes	2,24%	0.71%	5.48%	9.11%	12.35%
3 Meses	-1,36%	-4.99%	-4.35%	-0.04%	0.45%
6 Meses	-4,37%	-5.27%	-11.98%	-6.80%	-10.02%
1 Año	-5,16%	-5.99%	-13.25%	-6.03%	-15.55%
3 años	2,32%	-9.24%	11.01%	37.07%	49.76%

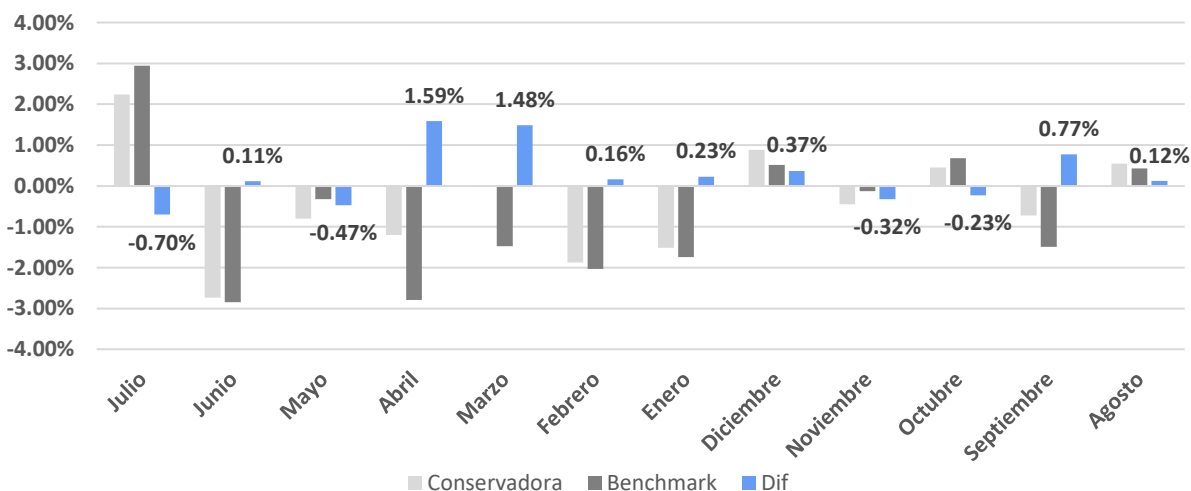
Exposición Renta Variable:



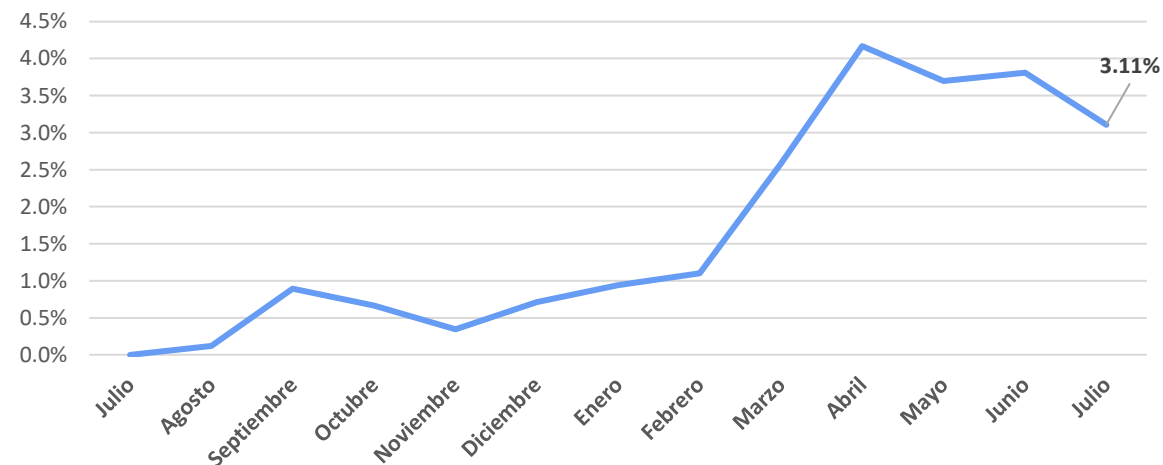
Distribución por Activos:



Rentabilidad vs Benchmark: Alpha



Alpha Acumulado 12 Meses Rolling:



2. Cartera Conservadora

ISIN	Nombre	Peso
Liquidez y Monetario 5%		
FR0012599645	GRPAMA ULTRA SH TERM BND-IC	5%
Deuda Pública OCDE 5%		
LU0992624949	CARMIGNAC-SECURITE-F EUR ACC	3%
LU0106236184	SCHRODER INTL-EUR GV BD-C AC	2%
Renta Fija Corp. C/P 33%		
LU1725405036	EURO S/T CREDIT-N1/A EUR	4%
LU0571101715	G FUND-ALPHA FIXED INCOME-IC	5%
IE00BYXHR262	MUZ ENHANCED YIELD S/T-HAH	6%
LU0325599644	BNP ENHANCED BOND 6M-PRIV	8%
LU0360483100	MORGAN ST-EURO CORP BD-Z	2%
FR0010235507	LAZARD CREDIT OPPORTUNIT-C	3%
FI4000233242	EVLI SHORT CORP BOND-IB EUR	5%
Renta Fija Corp. L/P 13%		
LU0890597809	JPMORGAN F-GLB BD OP F-CHDG	5%
IE00BD2B9827	TWELVE CAT BOND-I EUR ACC	8%
Renta Fija HY Emergente 10%		
LU1829331989	THREADNEEDLE-CRED OP-8E EUR	5%
LU1161526816	EDR BOND ALLOCATION-I EUR	5%
Renta Variable EUR 6%		
LU1748854947	FLOSSBACH MUL OP II-EUR HT	2%
FR0013306370	SEXTANT PME-N	1,5%
LU1964632324	INDEPEN ET EXPAN-SMALL C-I	2,5%
Renta Variable USA 12%		
LU1295556887	CAPITAL GP NEW PERS-ZH EUR	2%
LU0599947271	DWS CONCEPT KALDEMORGEN-FC	6%
LU0996177720	AMUNDI S&P 500 ESG-IE-C	4%
Renta Variable Emergente 0%		
Alternativo 16%		
LU1331973468	ELEV-ABSO LRET EURO FD-R EUR	6%
IE00BDZSOH68	PYRFORD GLB TOT RE-IEURPFHA	5,5%
LU0496442640	PICTET TR - CORTO EUROPE-I	4,5%

Top Best 3 Performance:

TOP 3 Best	
AMUNDI S&P 500 ESG-IE-C	11,73%
CAPITAL GP NEW PERS-ZH EUR	8,57%
INDEPEN ET EXPAN FRANCE -I	6,36%

Top Worst 3 Performance:

TOP 3 Worst	
TWELVE CAT BOND-I EUR ACC	-0,22%
G FUND-ALPHA FIXED INCOME-IC	-0,09%
PICTET TR - CORTO EUROPE-I	-0,01%

Este documento no es una recomendación personalizada de inversión, ni una oferta de contratación de servicios de inversión o instrumentos financieros concretos.

CoreCapital Finanzas A.V. S.A.U. es una entidad supervisada por la CNMV e inscrita en sus registros oficiales con el número 274. Los datos expuestos son de carácter orientativo y podrán variar en función del mercado.



Cartera Equilibrada

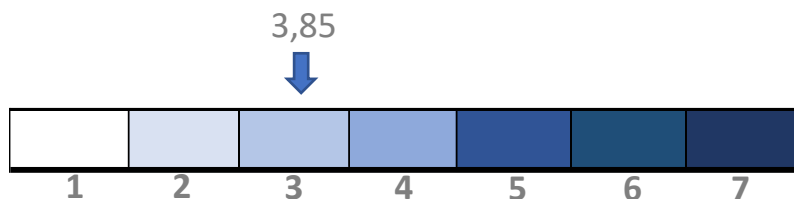
3.

3. Cartera Equilibrada

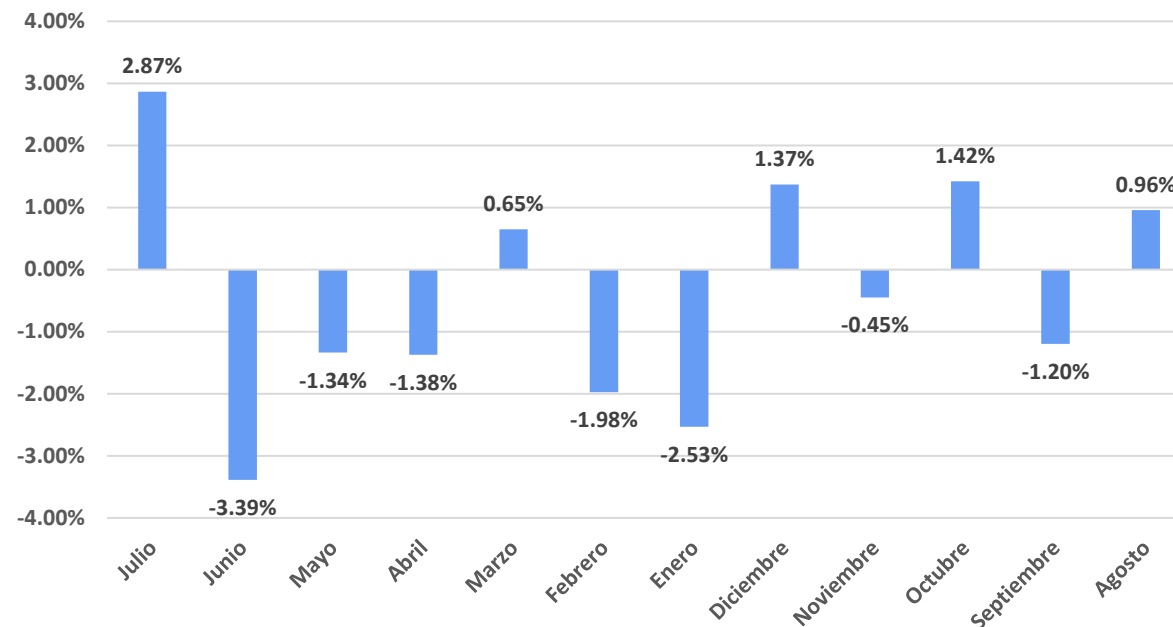
Definición:

- Cartera para clientes equilibrados.
- El objetivo de la cartera es alcanzar rendimientos mayores a medio-largo plazo, por lo que el valor de la inversión podrá fluctuar de manera significativa.
- La exposición a renta variable OCDE de las carteras puede oscilar entre el 40% - 55%.
- Puede tener como máximo una exposición a emergentes en renta fija del 25%, y en renta variable hasta un 20%.

Nivel de riesgo de la CNMV:



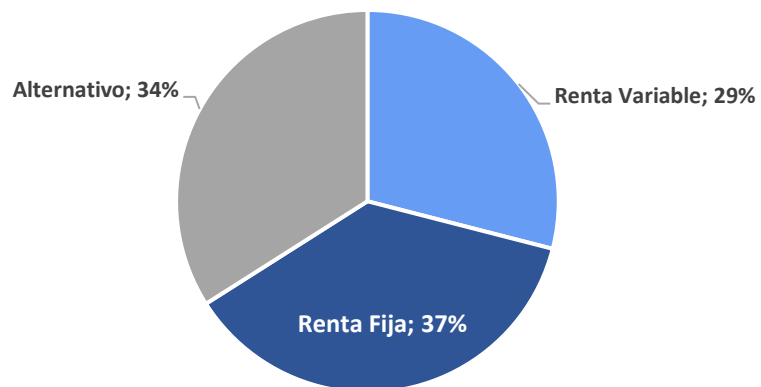
Rentabilidad últimos 12 meses:



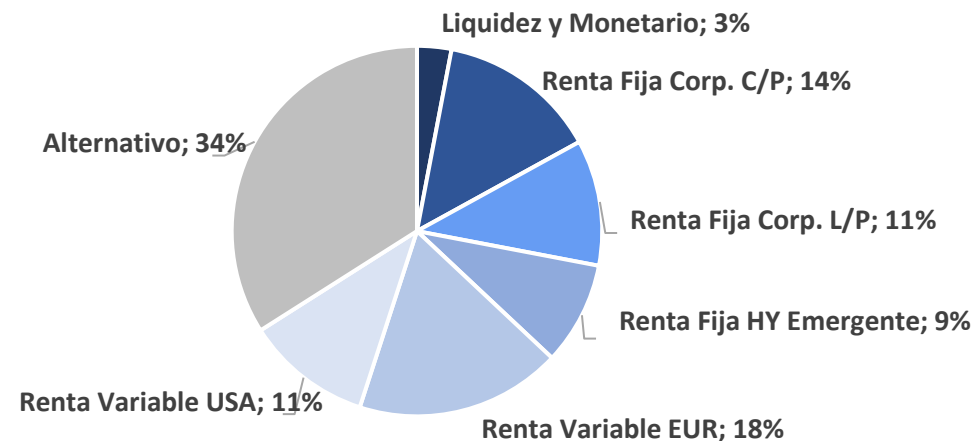
Rentabilidades Acumuladas:

Rentabilidades Acumuladas	Ibex	Dax	SP500	Nasdaq	
YTD	-6,30%	-6.40%	-15.11%	-13.34%	-20.80%
1 Mes	2,87%	0.71%	5.48%	9.11%	12.35%
3 Meses	-1,95%	-4.99%	-4.35%	-0.04%	0.45%
6 Meses	-4,60%	-5.27%	-11.98%	-6.80%	-10.02%
1 Año	-5,07%	-5.99%	-13.25%	-6.03%	-15.55%
3 años	7,07%	-9.24%	11.01%	37.07%	49.76%

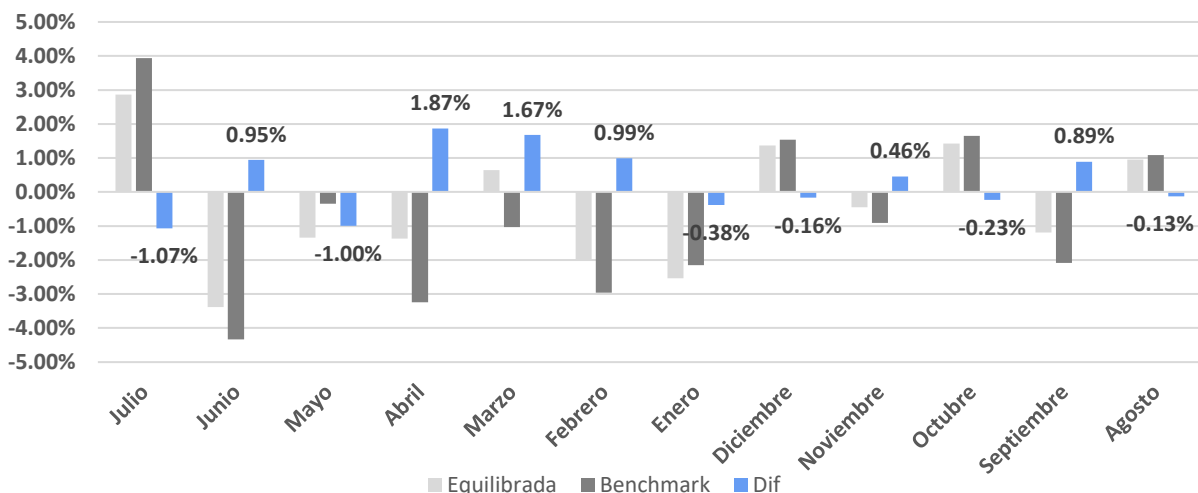
Exposición Renta Variable:



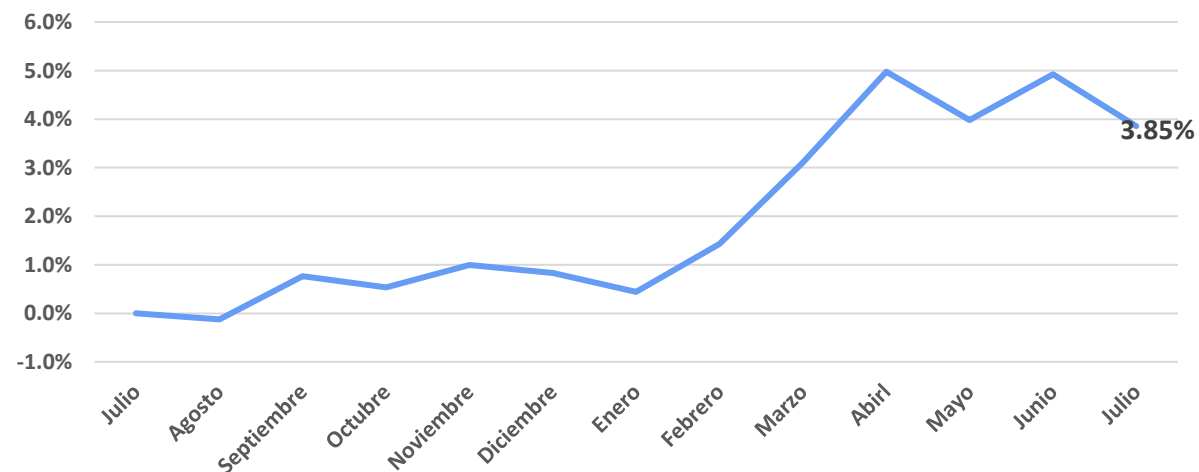
Distribución por Activos:



Rentabilidad vs Benchmark: Alpha



Alpha Acumulado 12 Meses Rolling:



3. Cartera Equilibrada

ISIN	Nombre	Peso
Liquidez y Monetario		3%
FR0012599645	GRPAMA ULTRA SH TERM BND-IC	3%
Deuda Pública OCDE		0%
Renta Fija Corp. C/P		14%
IE00BYXHR262	MUZ ENHANCED YIELD S/T-HAH	5%
FR0010235507	LAZARD CREDIT OPPORTUNIT-C	4%
FI0008812011	EVLI NORDIC CORPO BOND IB	5%
Renta Fija Corp. L/P		11%
IE00BD2B9827	TWELVE CAT BOND-I EUR ACC	5%
LU0360483100	MORGAN ST-EURO CORP BD-Z	6%
Renta Fija HY Emergente		9%
LU1161526816	EDR BOND ALLOCATION-I EUR	5%
LU1829331989	THREADNEEDLE-CRED OP-8E EUR	4%
Renta Variable EUR		13%
LU1964632324	INDEPEN ET EXPAN-SMALL C-I	5%
FR0013306370	SEXTANT PME-N	3%
LU1748854947	FLOSSBACH MUL OP II-EUR HT	5%
Renta Variable USA		16%
LU0599947271	DWS CONCEPT KALDEMORGEN-FC	4%
LU1295556887	CAPITAL GP NEW PERS-ZH EUR	3%
LU1652855229	ALLIANZ DY ML A ST SRI 75-RT	4%
LU0996177720	AMUNDI S&P 500 ESG-IE-C	5%
Renta Variable Emergente		0%
Alternativo		34%
IE00BF2F4L66	NB UNCORRELATED STRAT-EUR IA	5%
LU0687944396	GAMCO-MERGER ARBITRAGE-I	4,5%
LU0414666189	BSF-EUR ABS RTRN-D2 EUR	4,5%
IE00BDZ50H68	PYRFORD GLB TOT RE-IEURPFHA	6%
LU1331973468	ELEV-ABSO LRET EURO FD-R EUR	7%
LU0496442640	PICTET TR - CORTO EUROPE-I	7%

Top Best 3 Performance:

TOP 3 Best	
AMUNDI S&P 500 ESG-IE-C	11,73%
CAPITAL GP NEW PERS-ZH EUR	8,57%
INDEPEN ET EXPAN FRANCE -I	6,36%

Top Worst 3 Performance:

TOP 3 Worst	
NB UNCORRELATED STRAT-EUR	-0,84%
TWELVE CAT BOND-I EUR ACC	-0,22%
PICTET TR - CORTO EUROPE-I	-0,01%

Este documento no es una recomendación personalizada de inversión, ni una oferta de contratación de servicios de inversión o instrumentos financieros concretos.

CoreCapital Finanzas A.V. S.A.U. es una entidad supervisada por la CNMV e inscrita en sus registros oficiales con el número 274. Los datos expuestos son de carácter orientativo y podrán variar en función del mercado.



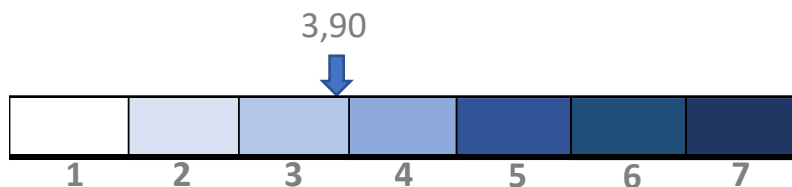
Cartera Dinámica

4.

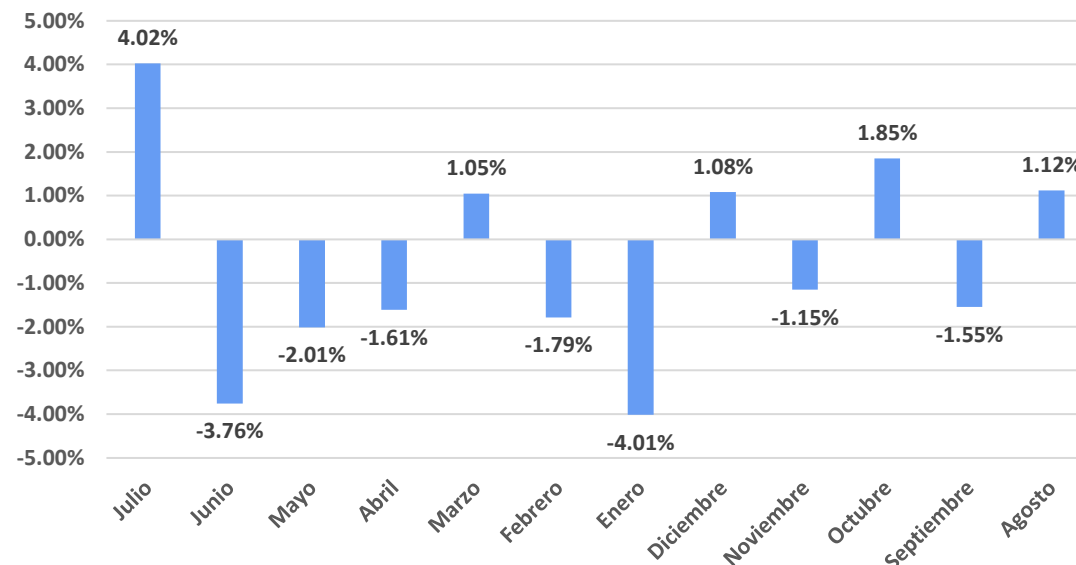
Definición:

- Cartera para clientes dinámicos.
- El objetivo de la cartera es alcanzar rendimientos mayores a largo plazo, por lo que el valor de la inversión podrá fluctuar de manera elevada.
- La exposición a renta variable OCDE de las carteras puede llegar hasta un máximo del 100%.
- Puede tener como máximo una exposición a emergentes en renta fija del 75%, y en renta variable hasta un 50%.

Nivel de riesgo de la CNMV:



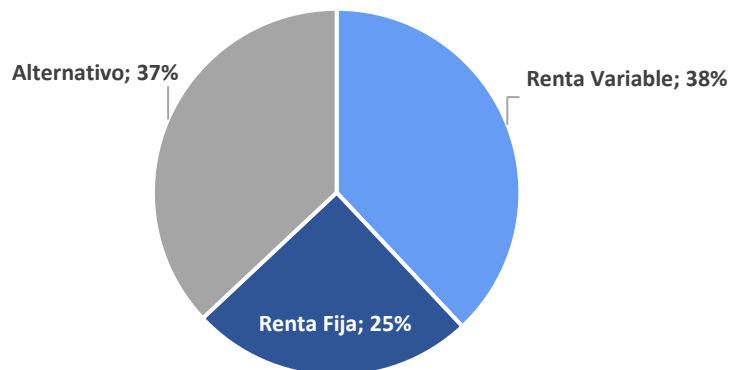
Rentabilidad últimos 12 meses:



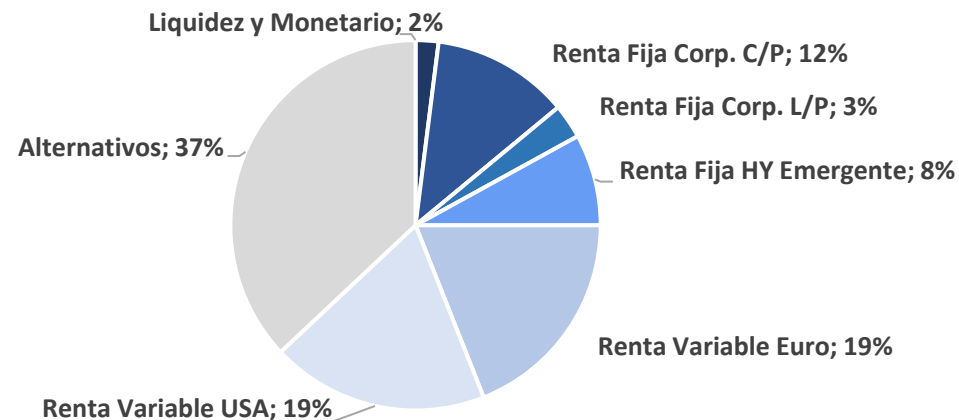
Rentabilidades Acumuladas:

Rentabilidades Acumuladas	Ibex	Dax	SP500	Nasdaq	
YTD	-7,35%	-6.40%	-15.11%	-13.34%	-20.80%
1 Mes	4,02%	0.71%	5.48%	9.11%	12.35%
3 Meses	-1,90%	-4.99%	-4.35%	-0.04%	0.45%
6 Meses	-4,22%	-5.27%	-11.98%	-6.80%	-10.02%
1 Año	-6,86%	-5.99%	-13.25%	-6.03%	-15.55%
3 años	13,25%	-9.24%	11.01%	37.07%	49.76%

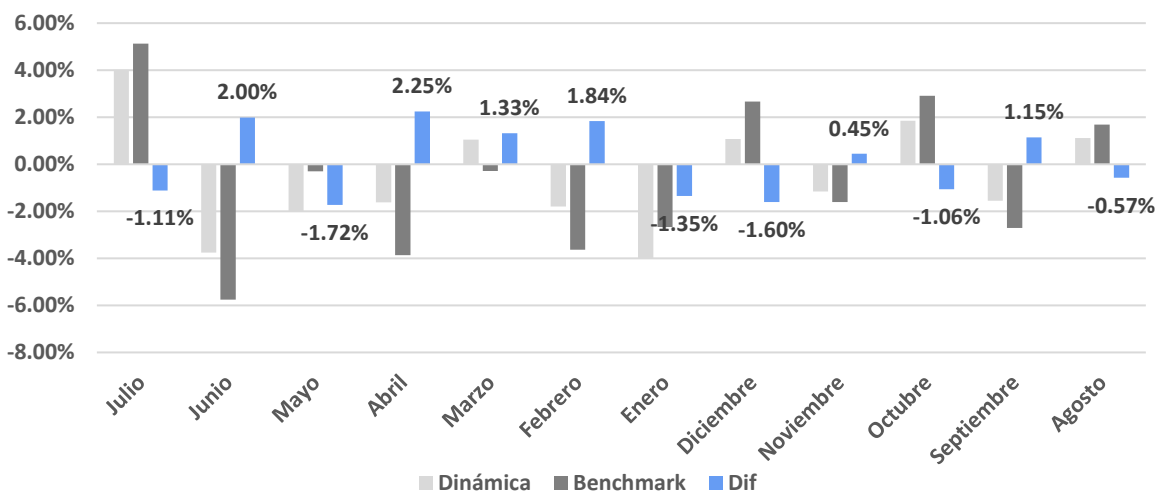
Exposición Renta Variable:



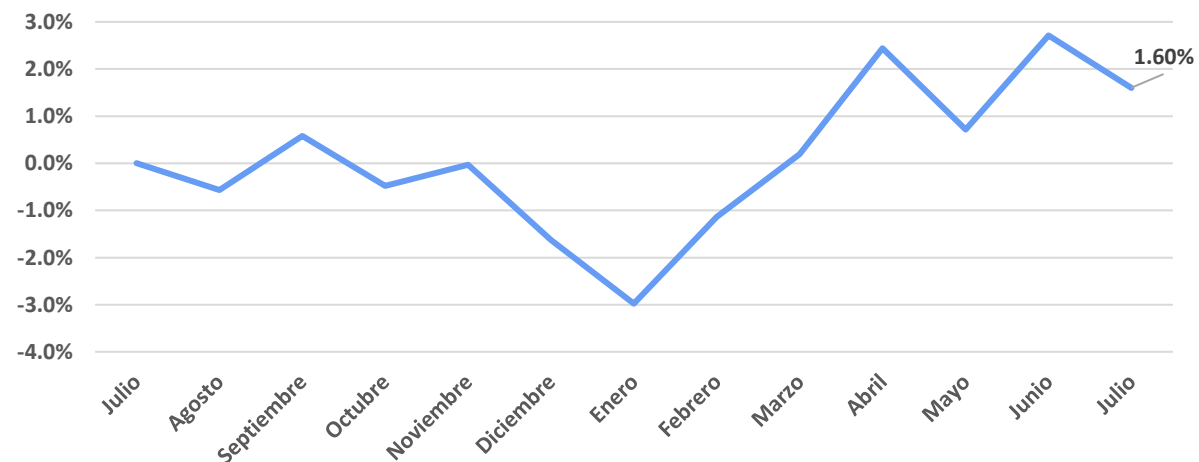
Distribución por Activos:



Rentabilidad vs Benchmark: Alpha



Alpha Acumulado 12 Meses Rolling:



ISIN	Nombre	Peso
Liquidez y Monetario		2%
FR0012599645	GRPAMA ULTRA SH TERM BND-IC	2%
Deuda Pública OCDE		0%
Renta Fija Corp. C/P		12%
FI0008812011	EVLI NORDIC CORPO BOND IB	6%
FR0010235507	LAZARD CREDIT OPPORTUNIT-C	4%
FI4000233242	EVLI SHORT CORP BOND-IB EUR	2%
Renta Fija Corp. L/P		3%
IE00BD2B9827	TWELVE CAT BOND-I EUR ACC	3%
Renta Fija HY Emergente		8%
LU1161526816	EDR BOND ALLOCATION-I EUR	4%
LU1829331989	THREADNEEDLE-CRED OP-8E EUR	4%
Renta Variable Euro		14%
LU1868839934	THREADNDLE EUROPEAN SE-3EEUR	4%
FR0013306370	SEXTANT PME-N	4%
LU1964632324	INDEPEN ET EXPAN-SMALL C-I	6%
Renta Variable USA		24%
LU0828466978	JPMORGAN F-US SM CP GR-C EUR	4%
LU1652855229	ALLIANZ DY ML A ST SRI 75-RT	7%
LU1295556887	CAPITAL GP NEW PERS-ZH EUR	4%
LU0599947271	DWS CONCEPT KALDEMORGEN-FC	4%
LU0996177720	AMUNDI S&P 500 ESG-IE-C	5%
Renta Variable Emergente		0%
Alternativos		37%
IE00BDZ50H68	PYRFORD GLB TOT RE-IEURPFHA	5%
IE00BF2F4L66	NB UNCORRELATED STRAT-EUR IA	5%
LU0414666189	BSF-EUR ABS RTRN-D2 EUR	6%
LU0687944396	GAMCO-MERGER ARBITRAGE-I	6%
LU1331973468	ELEV-ABSO LRET EURO FD-R EUR	7%
LU0496442640	PICTET TR - CORTO EUROPE-I	8%

Top Best 3 Performance:

TOP 3 Best	
JPMORGAN F-US SM CP GR-C EUR	15,10%
THREADNDLE EUROPEAN SE-3EUR	13,16%
AMUNDI S&P 500 ESG-IE-C	11,73%

Top Worst 3 Performance:

TOP 3 Worst	
NB UNCORRELATED STRAT-EUR IA	-0,84%
TWELVE CAT BOND-I EUR ACC	-0,22%
PICTET TR - CORTO EUROPE-I	-0,01%

Este documento no es una recomendación personalizada de inversión, ni una oferta de contratación de servicios de inversión o instrumentos financieros concretos.

CoreCapital Finanzas A.V. S.A.U. es una entidad supervisada por la CNMV e inscrita en sus registros oficiales con el número 274. Los datos expuestos son de carácter orientativo y podrán variar en función del mercado.

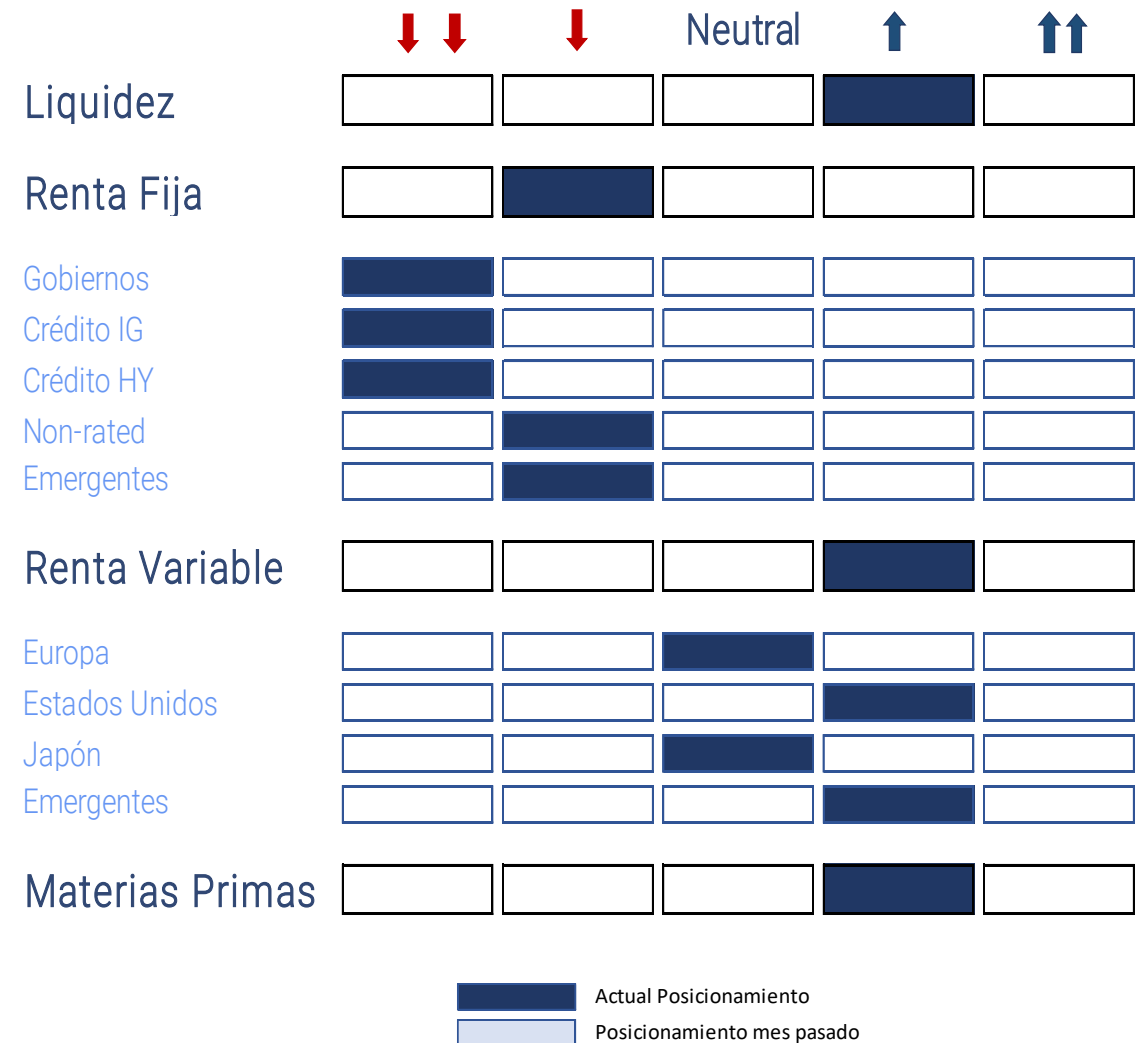


Comentarios Gestión

5.

5. Comentarios del Gestor

- Mes bastante positivo en todas las carteras, donde gracias a la exposición a los mercados de EEUU consiguen recuperar algo de lo perdido durante todo el primer semestre de 2022.
- La parte de renta sufre un leve rebote, repuntando ligeramente el precio de los bonos. Aun así, las expectativas para este tipo de activo son bajas, ya que la fuerte inflación y las correspondientes subidas de tipos seguirán ampliando aun mas los spreads de crédito.
- En la parte de renta variable, los mercados en USA rebotan con fuerza, destacando la tecnología con mas de un 12% en el mes y el SP más de un 9%. Por el lado contrario, Europa sufre pequeñas subidas, subiendo un 3,5% de media. Esto a hecho que las carteras tengan rentabilidades positivas este mes, aunque por la poca exposición a renta variable respecto del índice da como resultado una pequeña destrucción del alfa generado durante el año.
- Durante el mes se ha seguido reduciendo la exposición renta variable de pequeñas compañías a favor de retorno absoluto. El fondo que se ha incluido en las cateras es el fondo de BlackRock European A.R..



Este documento ha sido elaborado por CoreCapital Finanzas A.V., S.A.U. como mero documento informativo y/o publicitario y en ningún caso es una recomendación personalizada de inversión ni una oferta de contratación de servicios de inversión o instrumentos financieros.

La información que incluye la misma se ha obtenido de fuentes consideradas como fiables y se ha tenido un cuidado razonable para garantizar que la información no sea incierta ni equívoca en el momento de su publicación. CoreCapital Finanzas A.V., S.A.U. excluye expresamente toda responsabilidad por errores u omisiones o por el mal uso de esta información.

El plan de formación de los gestores patrimoniales y agentes de CoreCapital Finanzas A.V., S.A.U. incluye la obtención de la acreditación EFA (European Financial Advisor). Éstos cuentan con la debida cualificación profesional para la prestación de todos los servicios prestados por CoreCapital Finanzas A.V., S.A.U.

La recomendación específica sobre servicio/s y/o /producto/s y la contratación de los mismos exige la realización de los test MIFID exigibles por la legislación vigente aplicable con carácter previo a través de CoreCapital Finanzas A.V., S.A.U. Dichos test tienen por objeto permitir a la entidad poder evaluar respecto del cliente su situación financiera, experiencia y conocimientos sobre los productos y servicios financieros, así como los objetivos de inversión del receptor y la adecuación de los productos y/o servicios al mismo.

CoreCapital Finanzas A.V., S.A.U. advierte a sus clientes sobre las características y los riesgos generales de valores y/o instrumentos financieros a través de su página web. Dicha información se complementa con la específica de cada producto o servicio de inversión que se facilita previamente a su contratación. En particular CoreCapital Finanzas A.V., S.A.U. advierte de que el valor de todo tipo de inversiones puede subir o bajar, circunstancia que el receptor debe asumir al invertir, incluso debe valorarse el riesgo de no recuperar el importe invertido, en parte o en su totalidad.

Cualquier decisión de inversión sobre un valor o instrumento financiero debería adoptarse teniendo en cuenta la información pública existente sobre dicho valor o instrumento financiero. En cualquier supuesto, antes de decidir sobre cualquier inversión, el receptor debe comprender adecuadamente las características y los riesgos que puede conllevar la contratación del/de los servicios y/o /producto/s contenido/s en la presentación y tomar en consideración sus circunstancias personales, económicas y fiscales.

CoreCapital Finanzas A.V., S.A.U. no presta servicios de asesoramiento legal o fiscal en el marco de una relación de servicios profesionales específica. CoreCapital Finanzas A.V., S.A.U. recomienda firmemente al destinatario del presente documento que solicite asesoramiento profesional externo sobre las implicaciones legales/fiscales derivadas de su situación.

CoreCapital Finanzas A.V., S.A.U., con domicilio en Paseo de la Castellana, 52 – 28046 Madrid, es una entidad supervisada por la Comisión Nacional del Mercado de Valores e inscrita en sus registros oficiales con el número 274.

© CoreCapital Finanzas A.V., S.A.U. Reservados todos los derechos. Queda totalmente prohibida la reproducción y uso no autorizado de este documento.



CoreCapital A.V.
Asset Management & Private Banking