

The logo features a large, stylized letter 'C' composed of two overlapping, dark blue outlines. To the right of this symbol, the text 'CoreCapital A.V.' is written in a dark blue, serif font. Below this, the phrase 'Asset Management & Private Banking' is written in a smaller, dark blue, italicized serif font.

CoreCapital A.V.
Asset Management & Private Banking

Informe Mensual Carteras Gestionadas: Junio



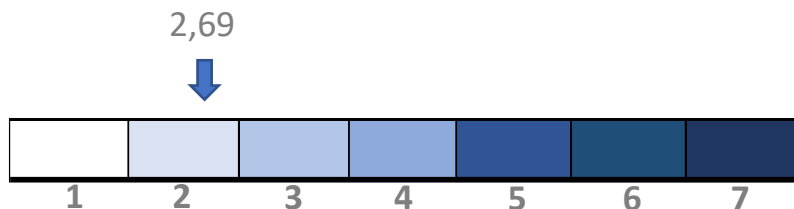
Cartera Muy Conservadora

1.

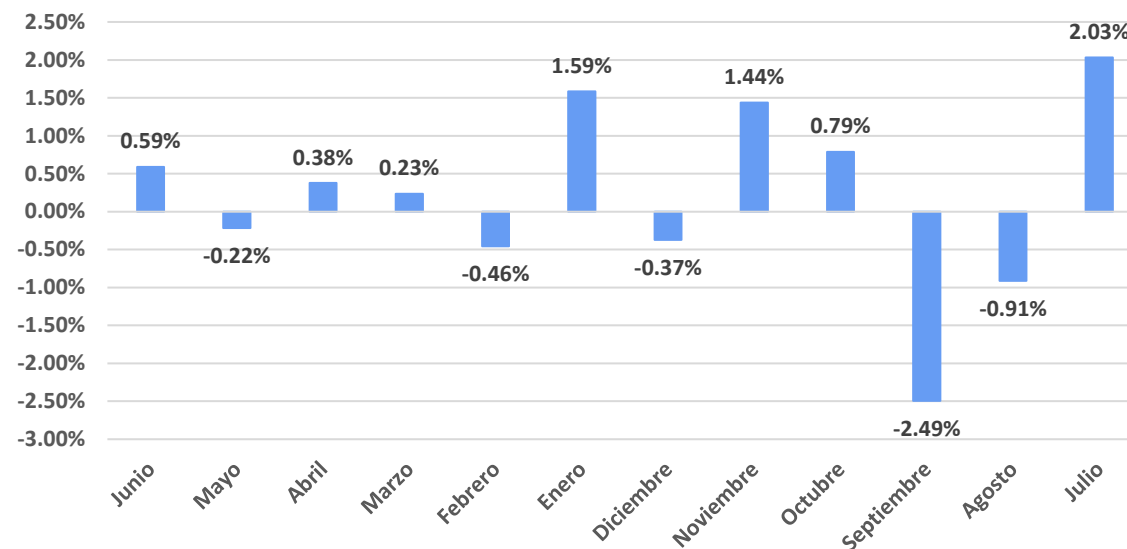
Definición:

- Cartera para clientes muy conservadores.
- El objetivo de la cartera es la preservación de capital, intentando coger las máximas subidas del mercado, minimizando las caídas.
- La exposición a renta variable OCDE de las carteras puede oscilar entre el 5% - 15%.
- Puede tener como máximo una exposición a emergentes en renta fija del 10%.

Nivel de riesgo de la CNMV:



Rentabilidad últimos 12 meses:

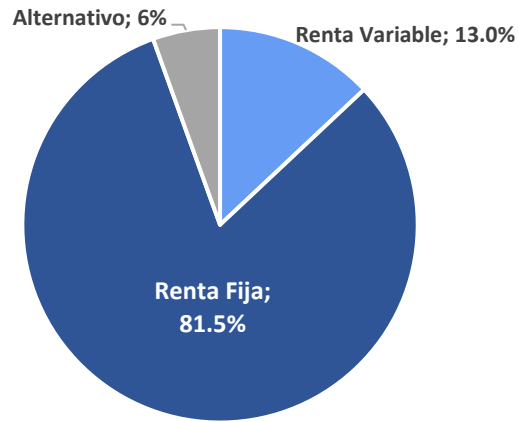


Rentabilidades Acumuladas:

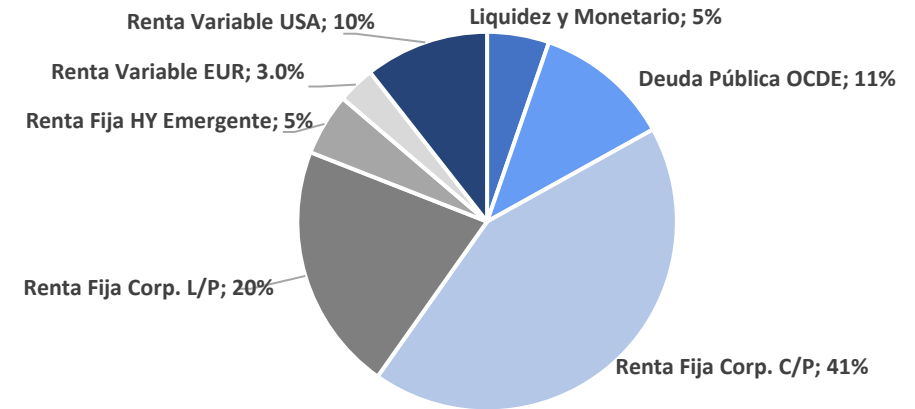
Rentabilidades Acumuladas		Ibex	Dax	SP500	Nasdaq
YTD	2,21%	16.57%	15.98%	15.91%	31.73%
1 Mes	0,59%	6.00%	3.09%	6.47%	6.59%
3 Meses	0,75%	3.90%	3.32%	8.30%	12.81%
6 Meses	2,21%	16.57%	15.98%	15.91%	31.73%
1 Año	2,53%	18.45%	26.32%	17.57%	25.02%
3 años	0,63%	32.66%	31.17%	43.55%	37.07%

1. Cartera Muy Conservadora

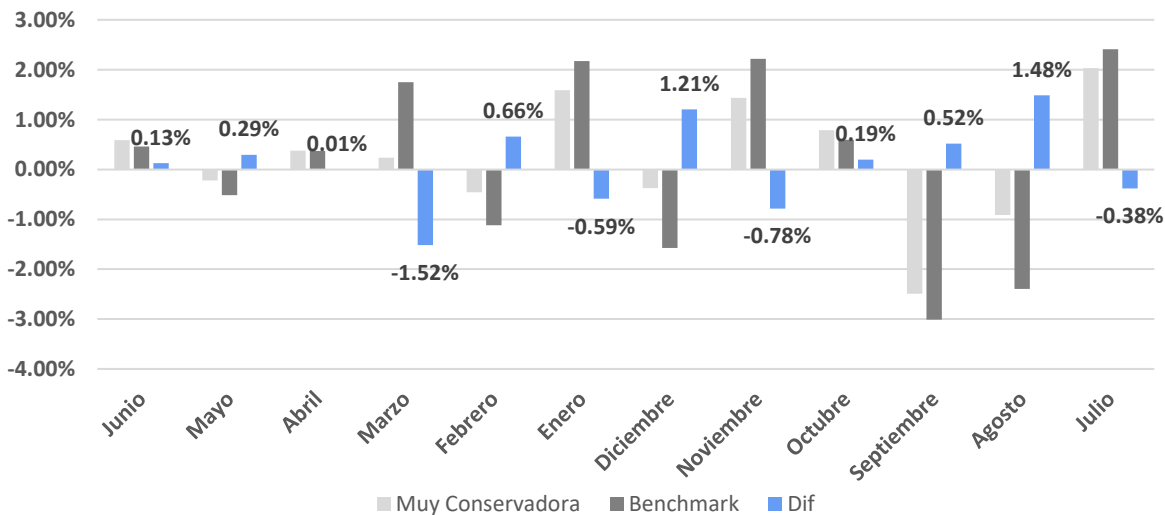
Exposición Renta Variable:



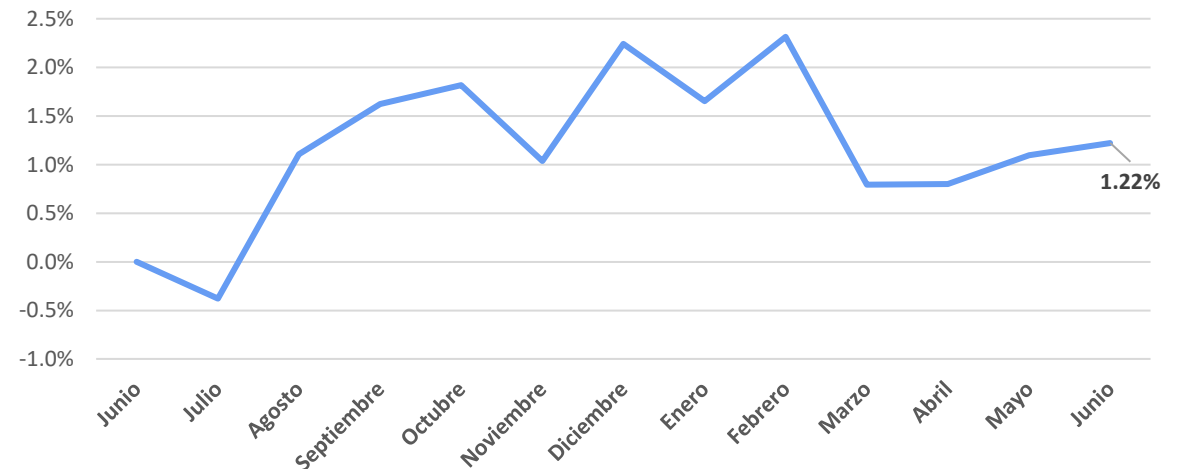
Distribución por Activos:



Rentabilidad vs Benchmark: Alpha



Alpha Acumulado 12 Meses Rolling:



Este documento no es una recomendación personalizada de inversión, ni una oferta de contratación de servicios de inversión o instrumentos financieros concretos. CoreCapital Finanzas A.V. S.A.U. es una entidad supervisada por la CNMV e inscrita en sus registros oficiales con el número 274. Los datos expuestos son de carácter orientativo y podrán variar en función del mercado.

1. Cartera Muy Conservadora

ISIN	Nombre	Peso
Liquidez y Monetario 5,0%		
FR0012599645	GRPAMA ULTRA SH TERM BND-IC	5%
Deuda Pública OCDE 11,0%		
LU0106236184	SCHRODER INTL-EUR GV BD-C AC	3,5%
LU0992624949	CARMIGNAC-SECURT-FW EUR ACC	4%
LU1694214633	NORDEA1 LOW DUR EUR C-BI EUR	3,5%
Renta Fija Corp. C/P 40,5%		
LU1725405036	OSTRUM SRI CR SH DUR-N1/A EU	5%
LU0571101715	G FUND-ALPHA FIXED INCOME-IC	7%
LU0325599644	BNP ENHANCED BOND 6M-PRIV	4,5%
FI4000233242	EVLI SHORT CORP BOND-IB EUR	5%
IE00BYXHR262	MUZ ENHANCED YIELD S/T-HAH	2%
LU0360478795	MRG ST IF-SH MAT EU BD-ZE	7%
LU1590491913	INVESCO EU ST BOND-Z ACC EUR	7%
FR0010235507	LAZARD CREDIT OPPORTUNIT-C	3%
Renta Fija Corp. L/P 20,0%		
LU0895805017	JUPITER JGF DY B FD-DEA	7%
IE00BD2B9827	TWELVE CAT BOND-I EUR ACC	6%
LU0890597809	JPMORGAN F-GBL BD OPPO F-CHD	7%
Renta Fija HY Emergente 5,0%		
LU1829331989	THREADNEEDLE-CRED OP-8E EUR	3%
LU1161526816	EDR BOND ALLOCATION-I EUR	2%
Renta Variable EUR 3,0%		
LU1964632324	INDEPEN ET EXPAN FRANCE -I	3%
Renta Variable USA 10,0%		
LU0996178371	AMUNDI S&P 500 ESG IN-IHE AC	4%
LU0360483019	MORGAN ST INV F-GLB BRNDS-ZH	3%
IE00BFRSYK98	JAN HND GLB LIFE S-U EUR AH	3%
Alternativo 5,5%		
LU1331973468	ELEV-ABSO LRET EURO FD-R EUR	3,5%
IE00BDZS0H68	CT IRE PLC - PYR GLB T R S F	2%

Top Best 3 Performance:

TOP 3 Best	
AMUNDI S&P 500 ESG IN-IHE AC	6,21%
MORGAN ST INV F-GLB BRNDS-ZH	5,55%
INDEPEN ET EXPAN FRANCE -I	3,81%

Top Worst 3 Performance:

TOP 3 Worst	
LAZARD CREDIT OPPORTUNIT-C	-2,15%
CT IRE PLC - PYR GLB T R S F	-0,76%
JUPITER JGF DY B FD-DEA	-0,75%

Este documento no es una recomendación personalizada de inversión, ni una oferta de contratación de servicios de inversión o instrumentos financieros concretos.

CoreCapital Finanzas A.V. S.A.U. es una entidad supervisada por la CNMV e inscrita en sus registros oficiales con el número 274. Los datos expuestos son de carácter orientativo y podrán variar en función del mercado.



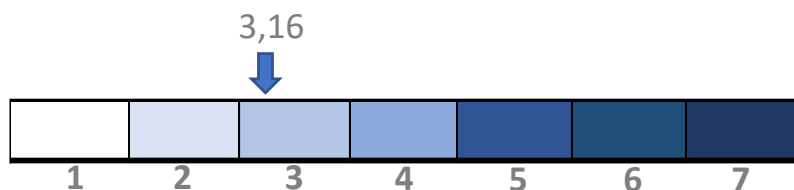
Cartera Conservadora

2.

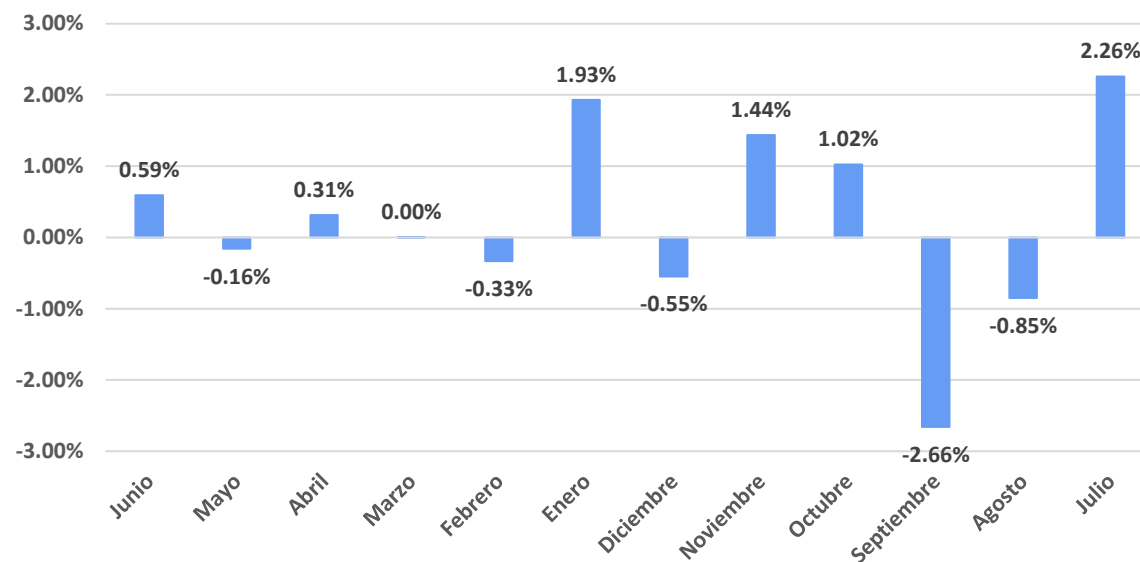
Definición:

- Cartera para clientes conservadores.
- El objetivo de la cartera es conseguir rentabilidades moderadas, aceptando soportar oscilaciones en el valor de la inversión.
- La exposición a renta variable OCDE de las carteras puede oscilar entre el 15% - 25%.
- Puede tener como máximo una exposición a emergentes en renta fija del 10%, y en renta variable hasta un 15%.

Nivel de riesgo de la CNMV:



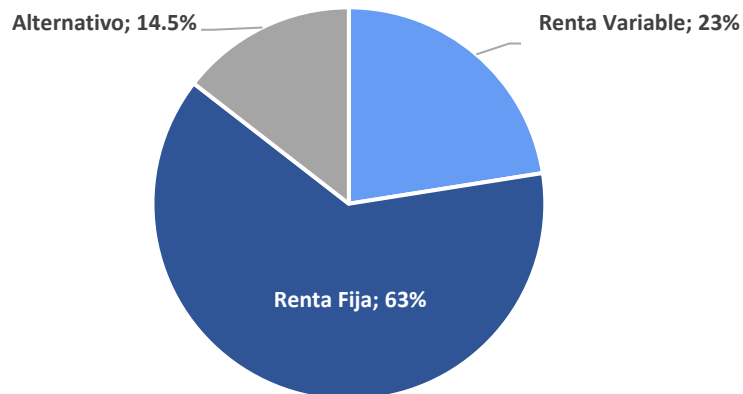
Rentabilidad últimos 12 meses:



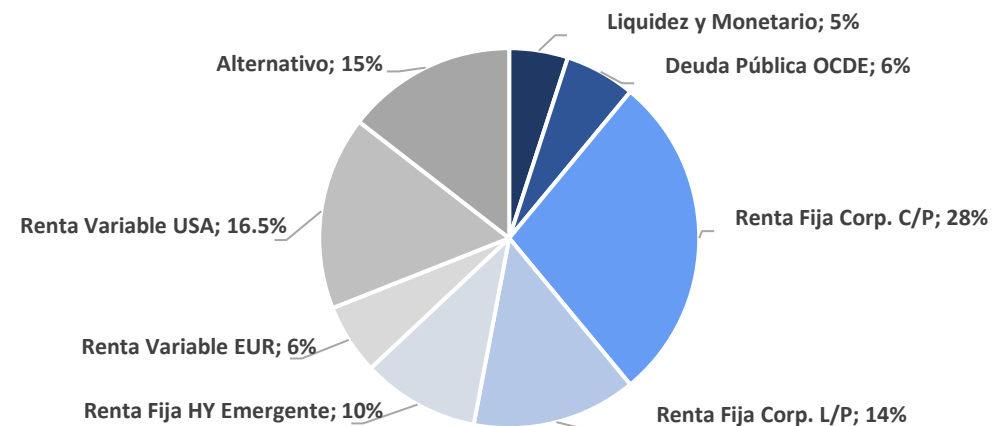
Rentabilidades Acumuladas:

Rentabilidades Acumuladas	Ibex	Dax	SP500	Nasdaq	
YTD	2,39%	16.57%	15.98%	15.91%	31.73%
1 Mes	0,59%	6.00%	3.09%	6.47%	6.59%
3 Meses	0,75%	3.90%	3.32%	8.30%	12.81%
6 Meses	2,39%	16.57%	15.98%	15.91%	31.73%
1 Año	2,95%	18.45%	26.32%	17.57%	25.02%
3 años	3,26%	32.66%	31.17%	43.55%	37.07%

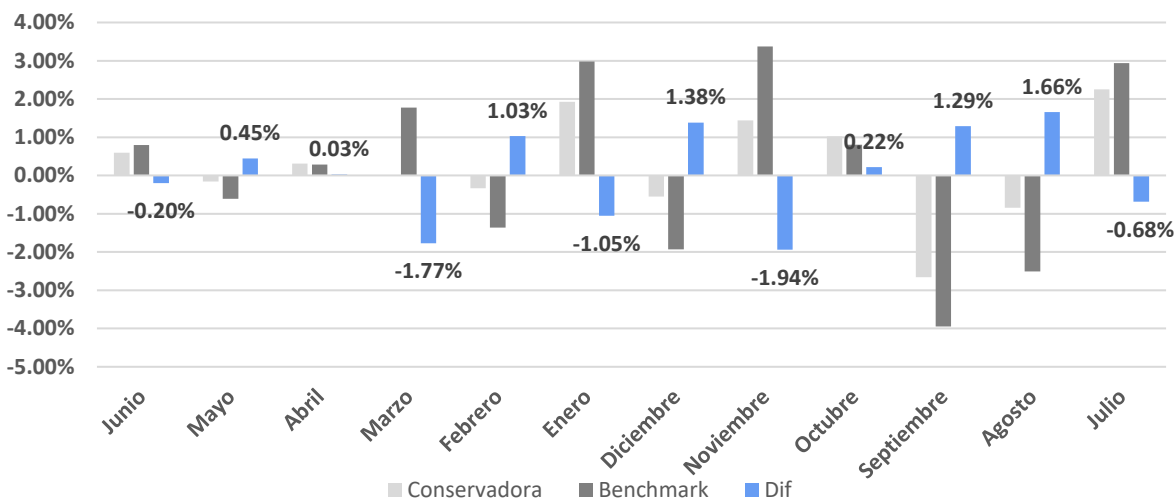
Exposición Renta Variable:



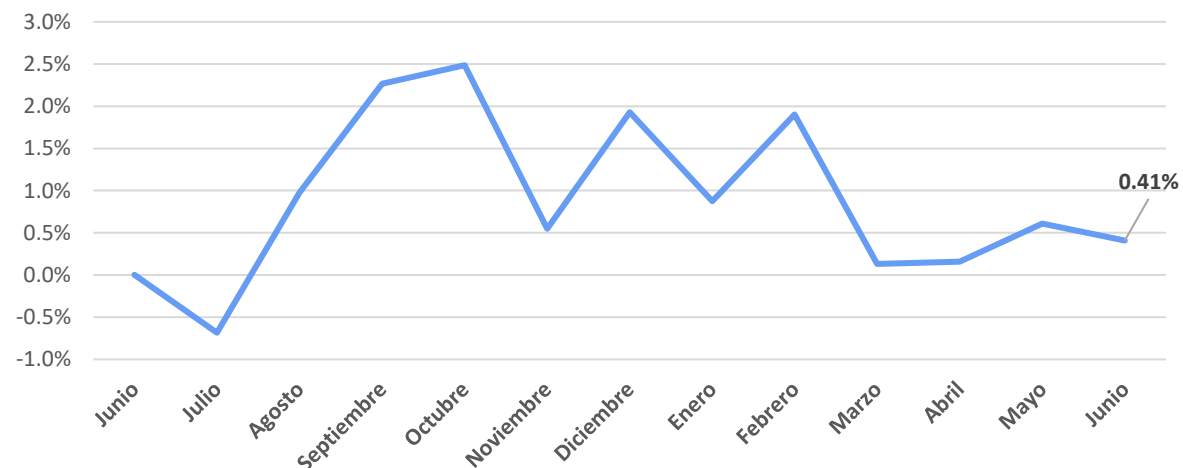
Distribución por Activos:



Rentabilidad vs Benchmark: Alpha



Alpha Acumulado 12 Meses Rolling:



Este documento no es una recomendación personalizada de inversión, ni una oferta de contratación de servicios de inversión o instrumentos financieros concretos. CoreCapital Finanzas A.V. S.A.U. es una entidad supervisada por la CNMV e inscrita en sus registros oficiales con el número 274. Los datos expuestos son de carácter orientativo y podrán variar en función del mercado.

2. Cartera Conservadora

ISIN	Nombre	Peso
Liquidez y Monetario		
FR0012599645	GRPAMA ULTRA SH TERM BND-IC	5%
Deuda Pública OCDE		
LU0106236184	SCHRODER INTL-EUR GV BD-C AC	3%
LU0992624949	CARMIGNAC-SECURT-FW EUR ACC	3%
Renta Fija Corp. C/P		
LU1725405036	OSTRUM SRI CR SH DUR-N1/A EU	4%
LU0571101715	G FUND-ALPHA FIXED INCOME-IC	4%
IE00BYXHR262	MUZ ENHANCED YIELD S/T-HAH	6%
LU0325599644	BNP ENHANCED BOND 6M-PRIV	4%
LU0360483100	MORGAN ST-EURO CORP BD-Z	2%
FR0010235507	LAZARD CREDIT OPPORTUNIT-C	3%
FI4000233242	EVLI SHORT CORP BOND-IB EUR	5%
Renta Fija Corp. L/P		
LU0890597809	JPMORGAN F-GBL BD OPPO F-CHD	5%
LU0895805017	JUPITER JGF DY B FD-DEA	4%
IE00BD2B9827	TWELVE CAT BOND-I EUR ACC	5%
Renta Fija HY Emergente		
LU1829331989	THREADNEEDLE-CRED OP-8E EUR	5%
LU1161526816	EDR BOND ALLOCATION-I EUR	5%
Renta Variable EUR		
LU1748854947	FLOSSBACH MUL OP II-EUR HT	2%
LU1964632324	INDEPEN ET EXPAN FRANCE -I	4%
Renta Variable USA		
LU0996178371	AMUNDI S&P 500 ESG IN-IHE AC	4%
LU1295556887	CAPITAL GP NEW PERS-ZH EUR	2%
LU0599947271	DWS CONCEPT KALDEMORGEN-FC	6%
IE00BFRSYK98	JAN HND GLB LIFE S-U EUR AH	4,5%
Alternativo		
LU1331973468	ELEV-ABSO LRET EURO FD-R EUR	6%
IE00BDZ50H68	CT IRE PLC - PYR GLB T R S F	5,5%
LU0496442640	PICTET TR - CORTO EUROPE-I	3%

Top Best 3 Performance:

TOP 3 Best	
AMUNDI S&P 500 ESG IN-IHE AC	6,21%
CAPITAL GP NEW PERS-ZH EUR	4,92%
INDEPEN ET EXPAN FRANCE -I	3,81%

Top Worst 3 Performance:

TOP 3 Worst	
LAZARD CREDIT OPPORTUNIT-C	-2,15%
CT IRE PLC - PYR GLB T R S F	-0,76%
JUPITER JGF DY B FD-DEA	-0,75%

Este documento no es una recomendación personalizada de inversión, ni una oferta de contratación de servicios de inversión o instrumentos financieros concretos.

CoreCapital Finanzas A.V. S.A.U. es una entidad supervisada por la CNMV e inscrita en sus registros oficiales con el número 274. Los datos expuestos son de carácter orientativo y podrán variar en función del mercado.



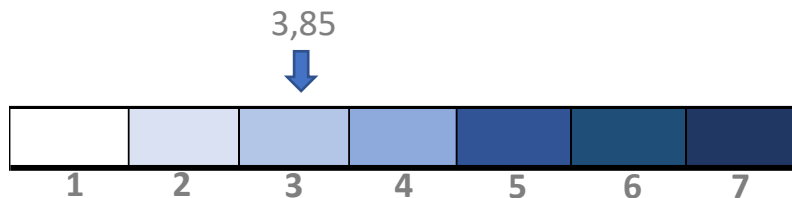
Cartera Equilibrada

3.

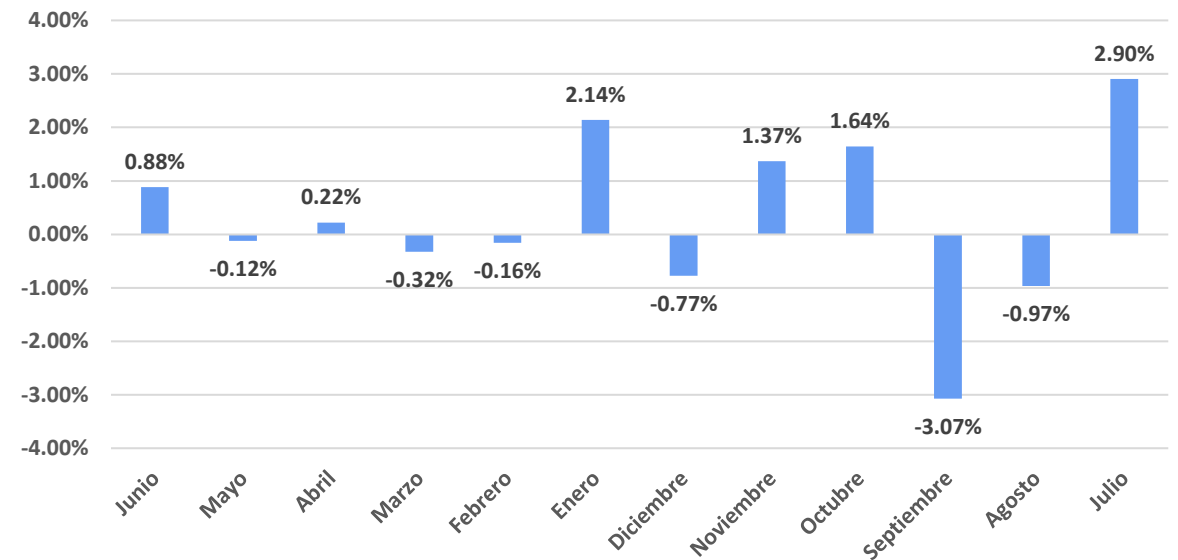
Definición:

- Cartera para clientes equilibrados.
- El objetivo de la cartera es alcanzar rendimientos mayores a medio-largo plazo, por lo que el valor de la inversión podrá fluctuar de manera significativa.
- La exposición a renta variable OCDE de las carteras puede oscilar entre el 40% - 55%.
- Puede tener como máximo una exposición a emergentes en renta fija del 25%, y en renta variable hasta un 20%.

Nivel de riesgo de la CNMV:



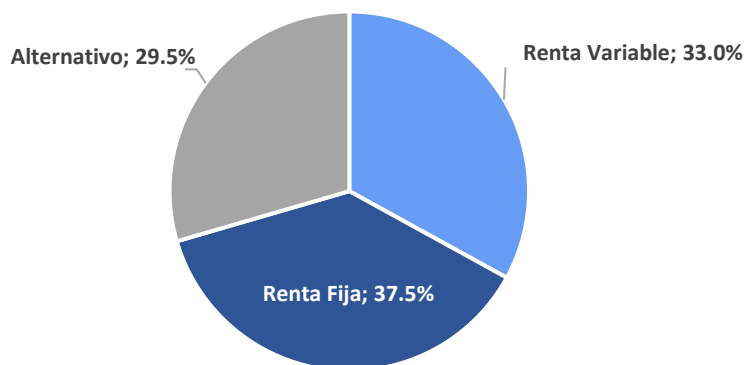
Rentabilidad últimos 12 meses:



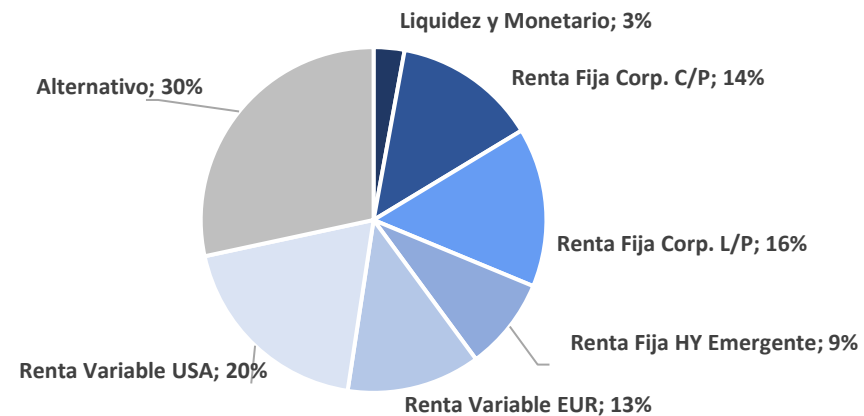
Rentabilidades Acumuladas:

Rentabilidades Acumuladas	Ibex	Dax	SP500	Nasdaq	
YTD	2,74%	16.57%	15.98%	15.91%	31.73%
1 Mes	0,88%	6.00%	3.09%	6.47%	6.59%
3 Meses	0,98%	3.90%	3.32%	8.30%	12.81%
6 Meses	2,74%	16.57%	15.98%	15.91%	31.73%
1 Año	3,65%	18.45%	26.32%	17.57%	25.02%
3 años	6,85%	32.66%	31.17%	43.55%	37.07%

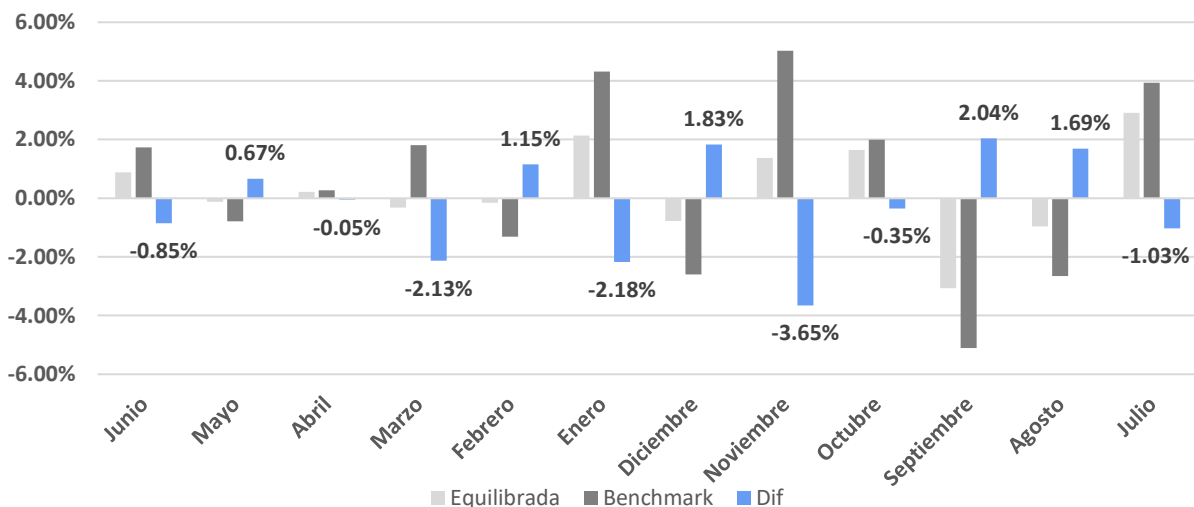
Exposición Renta Variable:



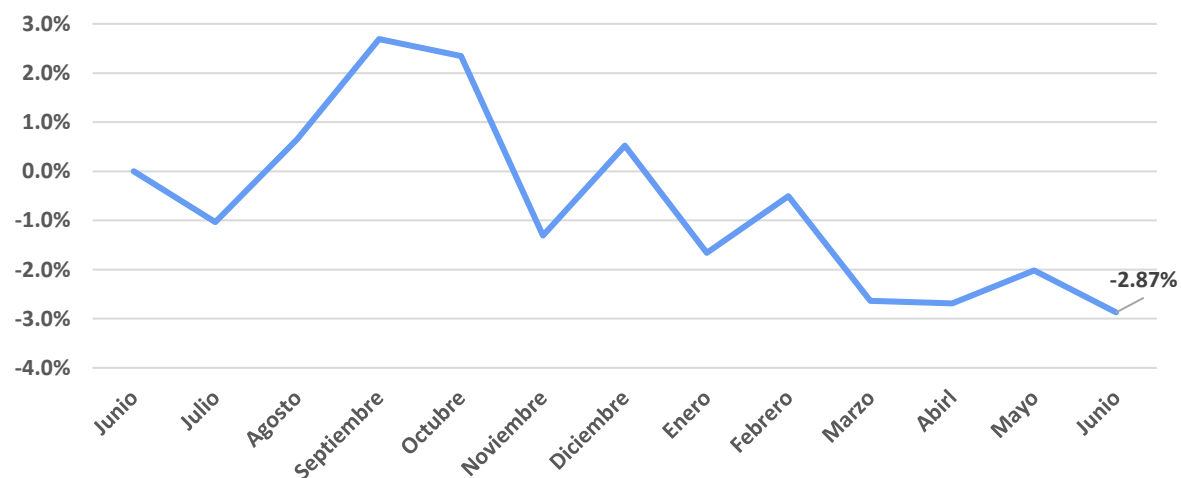
Distribución por Activos:



Rentabilidad vs Benchmark: Alpha



Alpha Acumulado 12 Meses Rolling:



Este documento no es una recomendación personalizada de inversión, ni una oferta de contratación de servicios de inversión o instrumentos financieros concretos. CoreCapital Finanzas A.V. S.A.U. es una entidad supervisada por la CNMV e inscrita en sus registros oficiales con el número 274. Los datos expuestos son de carácter orientativo y podrán variar en función del mercado.

3. Cartera Equilibrada

ISIN	Nombre	Peso
Liquidez y Monetario		3%
FR0012599645	GRPAMA ULTRA SH TERM BND-IC	3%
Renta Fija Corp. C/P		14%
IE00BYXHR262	MUZ ENHANCED YIELD S/T-HAH	5%
FI0008812011	EVLI NORDIC CORPO BOND IB	5%
FR0010235507	LAZARD CREDIT OPPORTUNIT-C	4%
Renta Fija Corp. L/P		15,5%
IE00BD2B9827	TWELVE CAT BOND-I EUR ACC	5%
LU0360483100	MORGAN ST-EURO CORP BD-Z	6%
LU0895805017	JUPITER JGF DY B FD-DEA	4,5%
Renta Fija HY Emergente		9%
LU1161526816	EDR BOND ALLOCATION-I EUR	5%
LU1829331989	THREADNEEDLE-CRED OP-8E EUR	4%
Renta Variable EUR		13%
LU1964632324	INDEPEN ET EXPAN FRANCE -I	5%
FR0013306370	SEXTANT PME-N	3%
LU1748854947	FLOSSBACH MUL OP II-EUR HT	5%
Renta Variable USA		20%
LU0996178371	AMUNDI S&P 500 ESG IN-IHE AC	5%
LU0599947271	DWS CONCEPT KALDEMORGEN-FC	4%
LU1295556887	CAPITAL GP NEW PERS-ZH EUR	3%
LU1652855229	ALLIANZ DY ML A ST SRI 75-RT	4%
IE00BFRSYK98	JAN HND GLB LIFE S-U EUR AH	4%
Alternativo		25,5%
FR0012355113	LAZARD PATRIMOINE-I	5%
LU0687944396	GAMCO-MERGER ARBITRAGE-I	4,5%
IE00BDZ50H68	CT IRE PLC - PYR GLB T R S F	5%
LU1331973468	ELEV-ABSO LRET EURO FD-R EUR	6%
LU0496442640	PICTET TR - CORTO EUROPE-I	5%

Top Best 3 Performance:

TOP 3 Best	
AMUNDI S&P 500 ESG IN-IHE AC	6,21%
CAPITAL GP NEW PERS-ZH EUR	4,92%
INDEPEN ET EXPAN FRANCE -I	3,81%

Top Worst 3 Performance:

TOP 3 Worst	
LAZARD CREDIT OPPORTUNIT-C	-2,15%
SEXTANT PME-N	-0,96%
CT IRE PLC - PYR GLB T R S F	-0,76%

Este documento no es una recomendación personalizada de inversión, ni una oferta de contratación de servicios de inversión o instrumentos financieros concretos.

CoreCapital Finanzas A.V. S.A.U. es una entidad supervisada por la CNMV e inscrita en sus registros oficiales con el número 274. Los datos expuestos son de carácter orientativo y podrán variar en función del mercado.



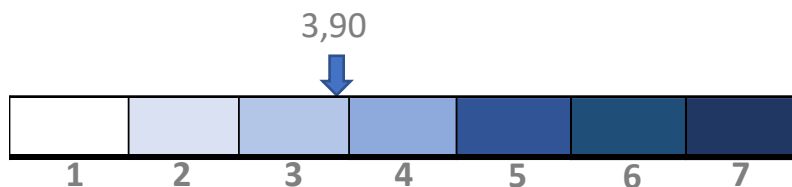
Cartera Dinámica

4.

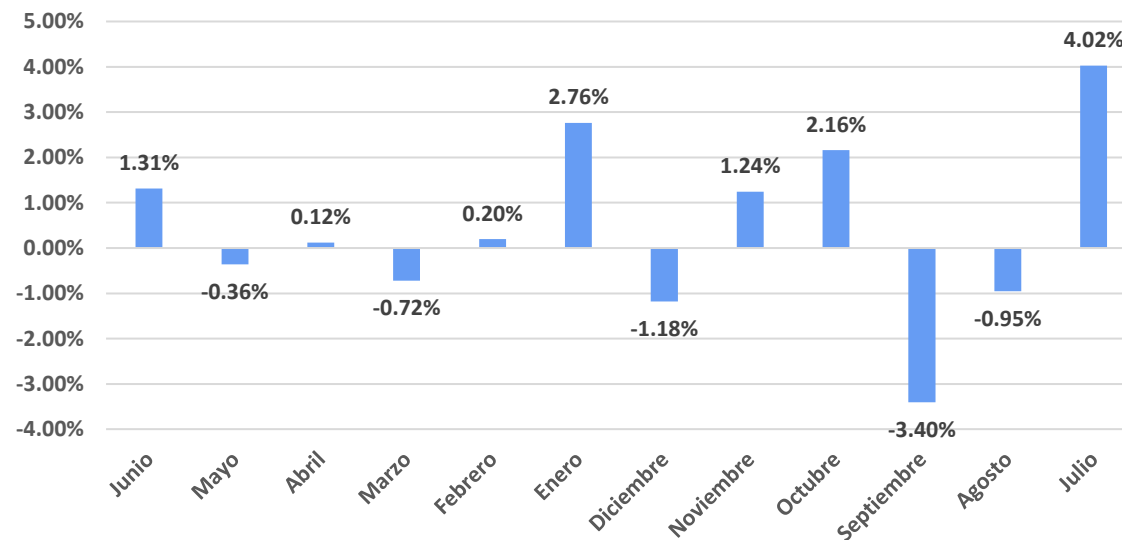
Definición:

- Cartera para clientes dinámicos.
- El objetivo de la cartera es alcanzar rendimientos mayores a largo plazo, por lo que el valor de la inversión podrá fluctuar de manera elevada.
- La exposición a renta variable OCDE de las carteras puede llegar hasta un máximo del 100%.
- Puede tener como máximo una exposición a emergentes en renta fija del 75%, y en renta variable hasta un 50%.

Nivel de riesgo de la CNMV:



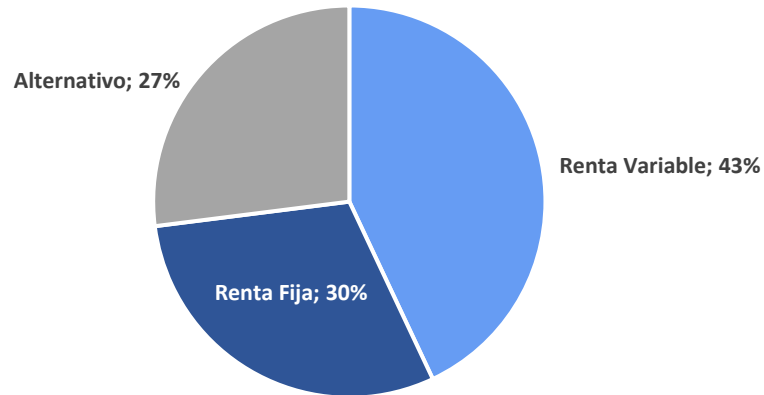
Rentabilidad últimos 12 meses:



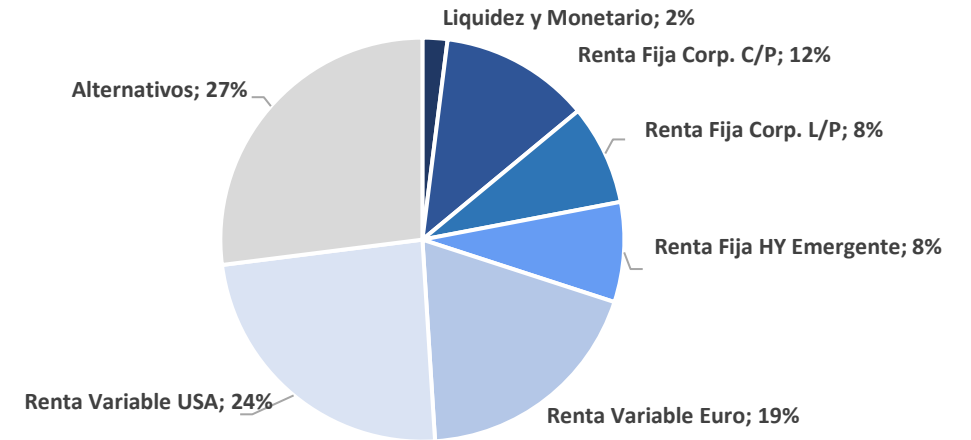
Rentabilidades Acumuladas:

Rentabilidades Acumuladas	Ibex	Dax	SP500	Nasdaq	
YTD	3,41%	16.57%	15.98%	15.91%	31.73%
1 Mes	1,31%	6.00%	3.09%	6.47%	6.59%
3 Meses	1,07%	3.90%	3.32%	8.30%	12.81%
6 Meses	3,41%	16.57%	15.98%	15.91%	31.73%
1 Año	5,10%	18.45%	26.32%	17.57%	25.02%
3 años	10,49%	32.66%	31.17%	43.55%	37.07%

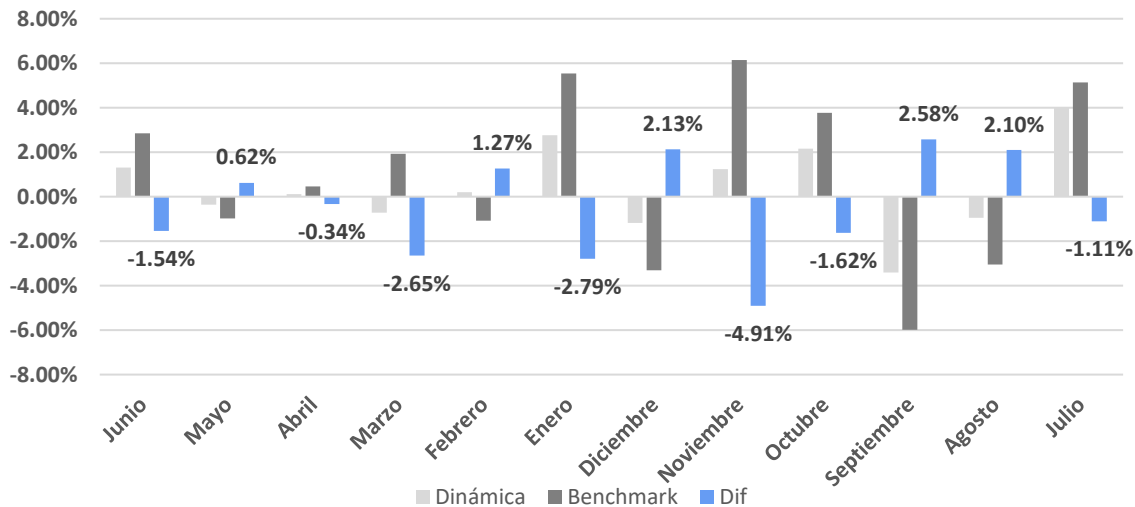
Exposición Renta Variable:



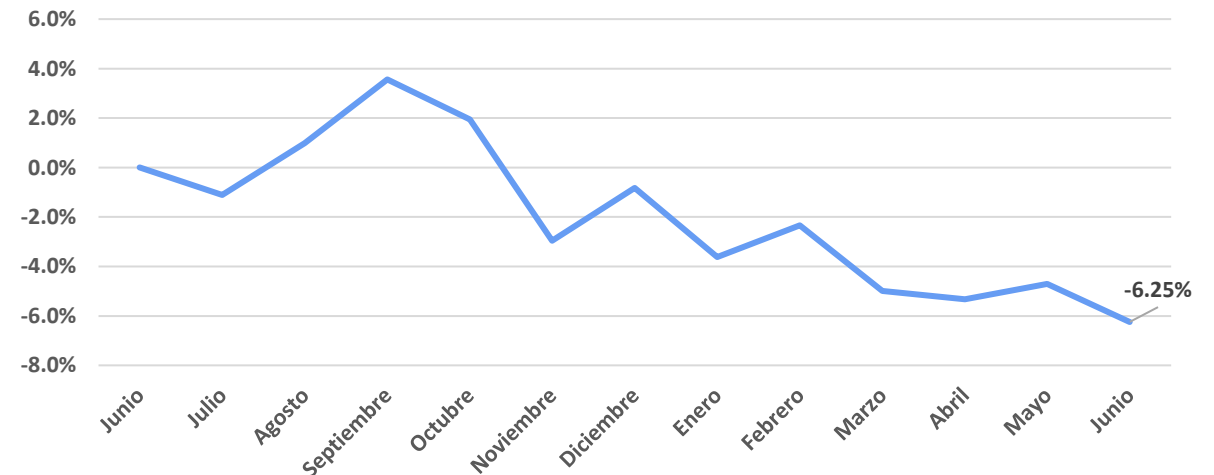
Distribución por Activos:



Rentabilidad vs Benchmark: Alpha



Alpha Acumulado 12 Meses Rolling:



Este documento no es una recomendación personalizada de inversión, ni una oferta de contratación de servicios de inversión o instrumentos financieros concretos. CoreCapital Finanzas A.V. S.A.U. es una entidad supervisada por la CNMV e inscrita en sus registros oficiales con el número 274. Los datos expuestos son de carácter orientativo y podrán variar en función del mercado.

ISIN	Nombre	Peso
Liquidez y Monetario		
FR0012599645	GRPAMA ULTRA SH TERM BND-IC	2%
Renta Fija Corp. C/P		
FI0008812011	EVLI NORDIC CORPO BOND IB	6%
FI4000233242	EVLI SHORT CORP BOND-IB EUR	2%
FR0010235507	LAZARD CREDIT OPPORTUNIT-C	4%
Renta Fija Corp. L/P		
IE00BD2B9827	TWELVE CAT BOND-I EUR ACC	3%
LU0895805017	JUPITER JGF DY B FD-DEA	5%
Renta Fija HY Emergente		
LU1161526816	EDR BOND ALLOCATION-I EUR	4%
LU1829331989	THREADNEEDLE-CRED OP-8E EUR	4%
Renta Variable Euro		
LU1868839934	THREADNDLE EUROPEAN SE-3EEUR	4%
FR0013306370	SEXTANT PME-N	4%
LU1964632324	INDEPEN ET EXPAN FRANCE -I	6%
Renta Variable USA		
LU0996178371	AMUNDI S&P 500 ESG IN-IHE AC	5%
IE00BFRSYK98	JAN HND GLB LIFE S-U EUR AH	4%
LU1652855229	ALLIANZ DY ML A ST SRI 75-RT	7%
LU1295556887	CAPITAL GP NEW PERS-ZH EUR	4%
LU0599947271	DWS CONCEPT KALDEMORGEN-FC	4%
LU0360483019	MORGAN ST INV F-GLB BRNDS-ZH	5%
Alternativos		
IE00BDZ50H68	CT IRE PLC - PYR GLB T R S F	5%
FR0012355113	LAZARD PATRIMOINE-I	6%
LU0687944396	GAMCO-MERGER ARBITRAGE-I	6%
LU1331973468	ELEV-ABSO LRET EURO FD-R EUR	5%
LU0496442640	PICTET TR - CORTO EUROPE-I	5%

Top Best 3 Performance:

TOP 3 Best	
AMUNDI S&P 500 ESG IN-IHE AC	6,21%
MORGAN ST INV F-GLB BRNDS-ZH	5,55%
CAPITAL GP NEW PERS-ZH EUR	4,92%

Top Worst 3 Performance:

TOP 3 Worst	
LAZARD CREDIT OPPORTUNIT-C	-2,15%
SEXTANT PME-N	-0,96%
CT IRE PLC - PYR GLB T R S F	-0,76%

Este documento no es una recomendación personalizada de inversión, ni una oferta de contratación de servicios de inversión o instrumentos financieros concretos.

CoreCapital Finanzas A.V. S.A.U. es una entidad supervisada por la CNMV e inscrita en sus registros oficiales con el número 274. Los datos expuestos son de carácter orientativo y podrán variar en función del mercado.

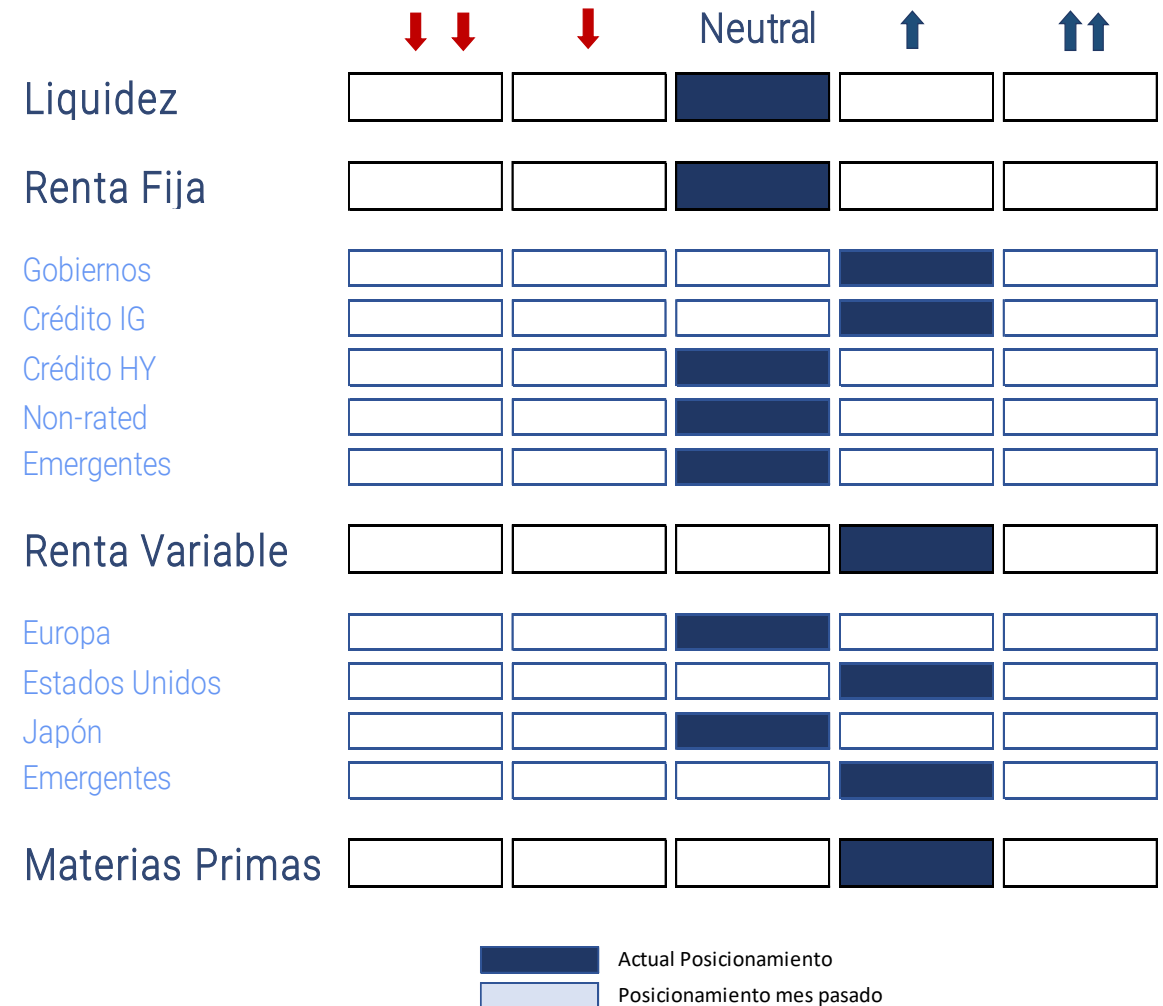


Comentarios Gestión

5.

5. Comentarios del Gestor

- **Mes positivo para todos los perfiles**, donde los principales índices de mercado acaban con signo mixto, en positivo la parte de renta variable con el S&P subiendo más de un 6% y cayendo la parte de renta fija en países desarrollados ligeramente.
- **La renta fija** termina el mes con signo negativo en sus índices, tanto la parte de corporate como de gobiernos, y los fondos siguen la misma tónica, en su mayoría cayendo lastrados por su peso en gobiernos, aunque algunos cortos plazos más corporativos si han conseguido encontrar valor, como el Nordea Low Duration, o el Evli Short Corporate bond.
- La parte de **renta variable** la mayoría de los fondos acaban en positivo, a excepción del sextant PME por su sesgo a pequeñas y medianas compañías. Por el lado contrario, el indexado de Amundi al SP y y el fondo recién incorporado el mes pasado MS Global Band son los que mejor desempeño sacan durante el mes.
- Durante el mes **no se han realizado cambios** en las carteras, esperando a que los mercados de equity sufran correcciones para poder seguir ampliando la exposición, la cual el mes pasado ya se amplió un 3%- 4%-5%- 6%, según el perfil de riesgo.



Este documento ha sido elaborado por CoreCapital Finanzas A.V., S.A.U. como mero documento informativo y/o publicitario y en ningún caso es una recomendación personalizada de inversión ni una oferta de contratación de servicios de inversión o instrumentos financieros.

La información que incluye la misma se ha obtenido de fuentes consideradas como fiables y se ha tenido un cuidado razonable para garantizar que la información no sea incierta ni equívoca en el momento de su publicación. CoreCapital Finanzas A.V., S.A.U. excluye expresamente toda responsabilidad por errores u omisiones o por el mal uso de esta información.

El plan de formación de los gestores patrimoniales y agentes de CoreCapital Finanzas A.V., S.A.U. incluye la obtención de la acreditación EFA (European Financial Advisor). Éstos cuentan con la debida cualificación profesional para la prestación de todos los servicios prestados por CoreCapital Finanzas A.V., S.A.U.

La recomendación específica sobre servicio/s y/o /producto/s y la contratación de los mismos exige la realización de los test MIFID exigibles por la legislación vigente aplicable con carácter previo a través de CoreCapital Finanzas A.V., S.A.U. Dichos test tienen por objeto permitir a la entidad poder evaluar respecto del cliente su situación financiera, experiencia y conocimientos sobre los productos y servicios financieros, así como los objetivos de inversión del receptor y la adecuación de los productos y/o servicios al mismo.

CoreCapital Finanzas A.V., S.A.U. advierte a sus clientes sobre las características y los riesgos generales de valores y/o instrumentos financieros a través de su página web. Dicha información se complementa con la específica de cada producto o servicio de inversión que se facilita previamente a su contratación. En particular CoreCapital Finanzas A.V., S.A.U. advierte de que el valor de todo tipo de inversiones puede subir o bajar, circunstancia que el receptor debe asumir al invertir, incluso debe valorarse el riesgo de no recuperar el importe invertido, en parte o en su totalidad.

Cualquier decisión de inversión sobre un valor o instrumento financiero debería adoptarse teniendo en cuenta la información pública existente sobre dicho valor o instrumento financiero. En cualquier supuesto, antes de decidir sobre cualquier inversión, el receptor debe comprender adecuadamente las características y los riesgos que puede conllevar la contratación del/de los servicios y/o /producto/s contenido/s en la presentación y tomar en consideración sus circunstancias personales, económicas y fiscales.

CoreCapital Finanzas A.V., S.A.U. no presta servicios de asesoramiento legal o fiscal en el marco de una relación de servicios profesionales específica. CoreCapital Finanzas A.V., S.A.U. recomienda firmemente al destinatario del presente documento que solicite asesoramiento profesional externo sobre las implicaciones legales/fiscales derivadas de su situación.

CoreCapital Finanzas A.V., S.A.U., con domicilio en Paseo de la Castellana, 52 – 28046 Madrid, es una entidad supervisada por la Comisión Nacional del Mercado de Valores e inscrita en sus registros oficiales con el número 274.

© CoreCapital Finanzas A.V., S.A.U. Reservados todos los derechos. Queda totalmente prohibida la reproducción y uso no autorizado de este documento.



CoreCapital A.V.
Asset Management & Private Banking