



Informe Mensual Carteras Gestionadas: Diciembre



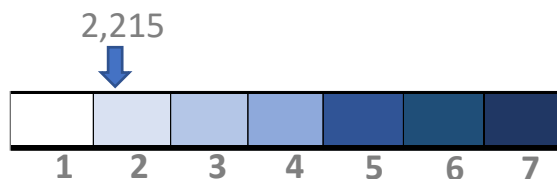
Cartera Muy Conservadora

1.

Definición:

- Cartera para clientes muy conservadores.
- El objetivo de la cartera es la preservación de capital, intentando coger las máximas subidas del mercado, minimizando las caídas.
- La exposición a renta variable OCDE de las carteras puede oscilar entre el 5% - 15%.
- Puede tener como máximo una exposición a emergentes en renta fija del 10%.

Nivel de riesgo de la CNMV:

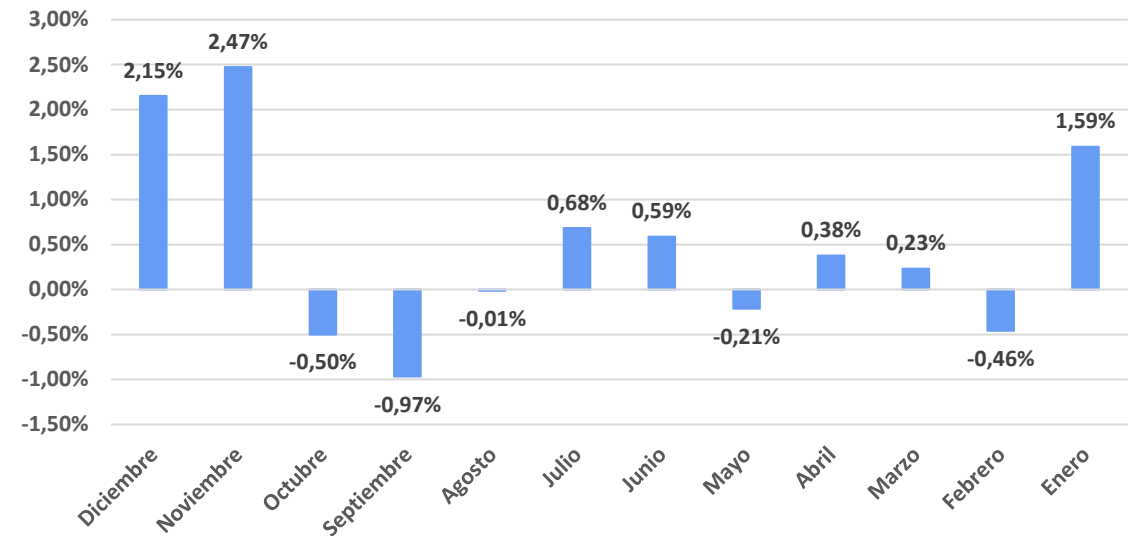


Costes Fondos:

Gestión: **0,47%**

OCF: **0,58%**

Rentabilidad últimos 12 meses:

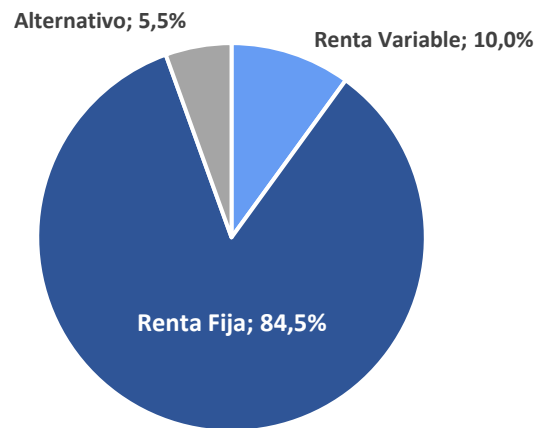


Rentabilidades Acumuladas:

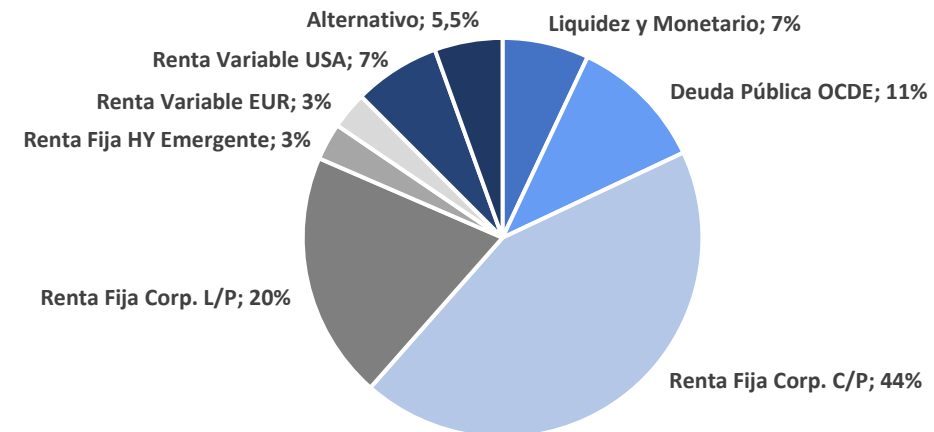
Rentabilidades Acumuladas	Ibex	Dax	SP500	Nasdaq
YTD	22.76%	20.31%	24.23%	43.42%
1 Mes	0.44%	3.31%	4.42%	5.52%
3 Meses	7.15%	8.87%	11.24%	13.56%
6 Meses	5.31%	3.74%	7.18%	8.87%
1 Año	22.76%	20.31%	24.23%	43.42%
3 años	25.12%	22.11%	26.99%	16.47%

1. Cartera Muy Conservadora

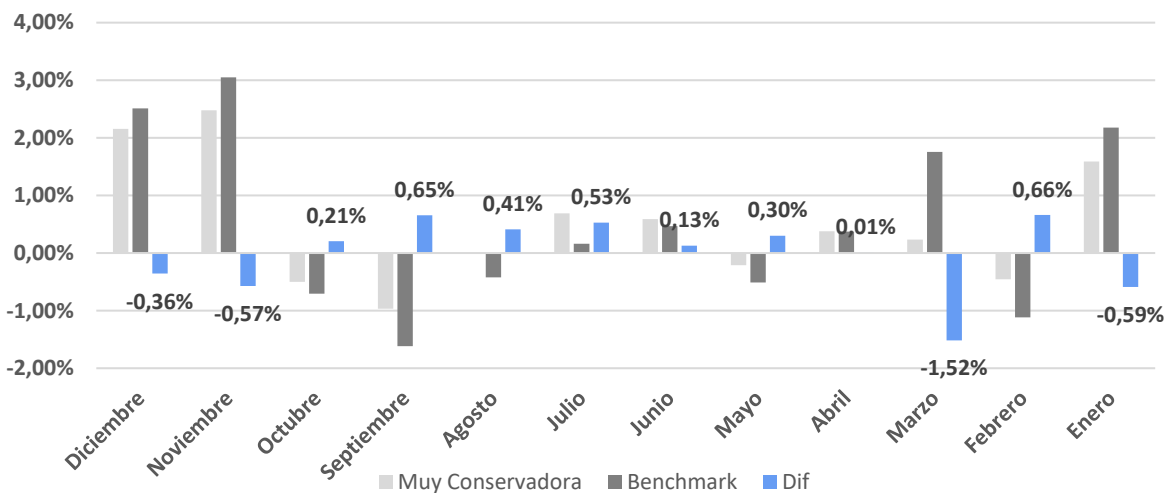
Exposición Renta Variable:



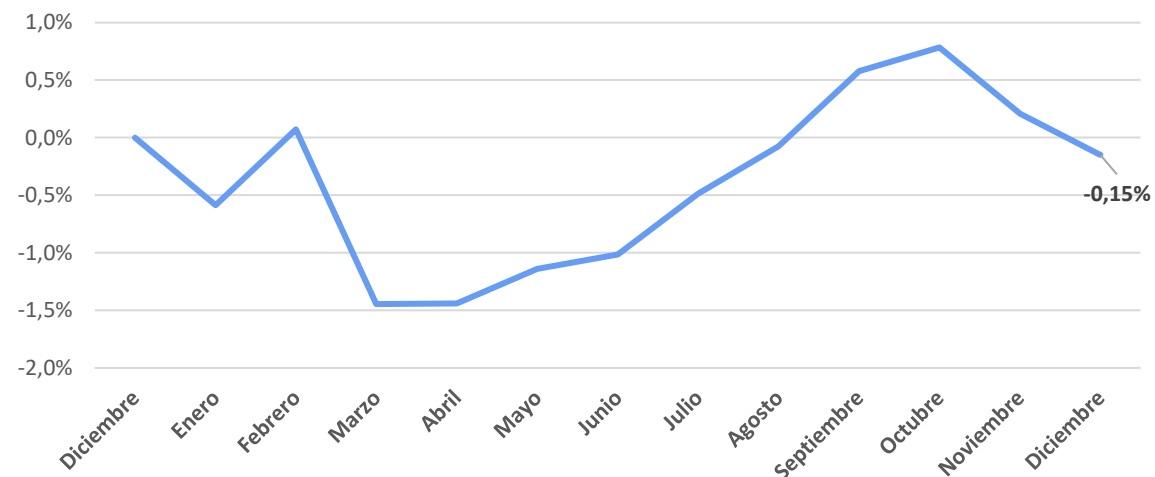
Distribución por Activos:



Rentabilidad vs Benchmark: Alpha



Alpha Acumulado 12 Meses Rolling:



1. Cartera Muy Conservadora

ISIN	Nombre	Peso
Liquidez y Monetario		
FR0012599645	GRPAMA ULTRA SH TERM BND-IC	7%
Deuda Pública OCDE		
LU0106236184	SCHRODER INTL-EUR GV BD-C AC	3,5%
LU0992624949	CARMIGNAC-SECURT-FW EUR ACC	4%
LU1694214633	NORDEA1 LOW DUR EUR C-BI EUR	3,5%
Renta Fija Corp. C/P		
LU1725405036	OSTRUM SRI CR SH DUR-N1/A EU	5%
LU0571101715	G FUND-ALPHA FIXED INCOME-IC	7%
LU0325599644	BNP ENHANCED BOND 6M-PRIV	4,5%
FI4000233242	EVLI SHORT CORP BOND-IB EUR	5%
IE00BYXHR262	MUZ ENHANCED YIELD S/T-HAH	2%
LU0360478795	MRG ST IF-SH MAT EU BD-ZE	7%
LU1590491913	INVESCO EU ST BOND-Z ACC EUR	7%
FR0010235507	LAZARD CREDIT OPPORTUNIT-C	3%
ES0165237019	MUTUAFONDO-L	3%
Renta Fija Corp. L/P		
LU0895805017	JUPITER JGF DY B FD-DEA	7%
IE00BD2B9827	TWELVE CAT BOND-I EUR ACC	6%
LU0890597809	JPMORGAN F-GBL BD OPPO F-CHD	7%
Renta Fija HY Emergente		
LU1829331989	THREADNEEDLE-CRED OP-8E EUR	3%
Renta Variable EUR		
LU1964632324	INDEPEN ET EXPAN FRANCE -I	3%
Renta Variable USA		
LU0996178371	AMUNDI S&P 500 ESG IN-IHE AC	4%
LU0360483019	MORGAN ST INV F-GLB BRNDS-ZH	3%
Alternativo		
LU1331973468	ELEV-ABSO LRET EURO FD-R EUR	3,5%
IE00BDZ50H68	CT IRE PLC - PYR GLB T R S F	2%

Top Best 3 Performance:

TOP 3 Best	
INDEPEN ET EXPAN FRANCE -I	7,62%
JUPITER JGF DY B FD-DEA	5,19%
AMUNDI S&P 500 ESG IN-IHE AC	4,02%

Top Worst 3 Performance:

TOP 3 Worst	
MUTUAFONDO-L	-0,05%
G FUND-ALPHA FIXED INCOME-IC	0,33%
GRPAMA ULTRA SH TERM BND-IC	0,34%

Este documento no es una recomendación personalizada de inversión, ni una oferta de contratación de servicios de inversión o instrumentos financieros concretos.

CoreCapital Finanzas A.V. S.A.U. es una entidad supervisada por la CNMV e inscrita en sus registros oficiales con el número 274. Los datos expuestos son de carácter orientativo y podrán variar en función del mercado.



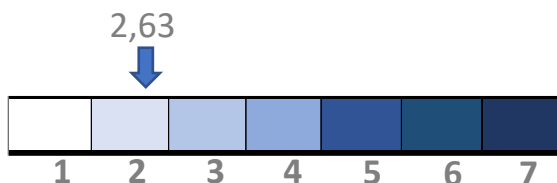
Cartera Conservadora

2.

Definición:

- Cartera para clientes conservadores.
- El objetivo de la cartera es conseguir rentabilidades moderadas, aceptando soportar oscilaciones en el valor de la inversión.
- La exposición a renta variable OCDE de las carteras puede oscilar entre el 15% - 25%.
- Puede tener como máximo una exposición a emergentes en renta fija del 10%, y en renta variable hasta un 15%.

Nivel de riesgo de la CNMV:

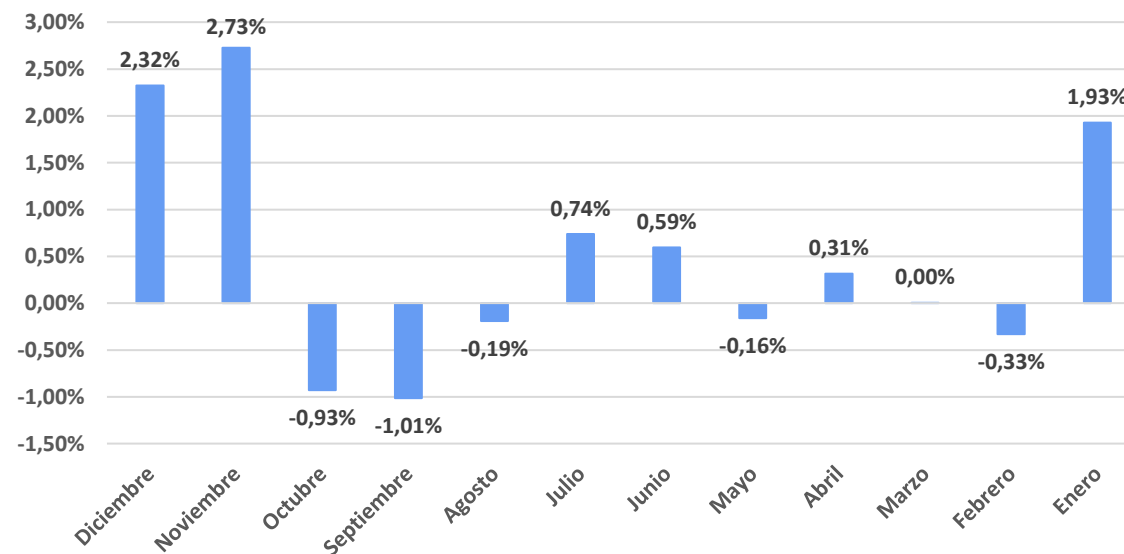


Costes Fondos:

Gestión: **0,55%**

OCF: **0,67%**

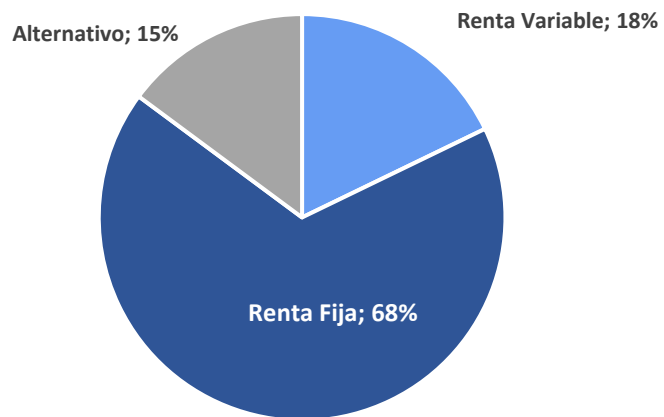
Rentabilidad últimos 12 meses:



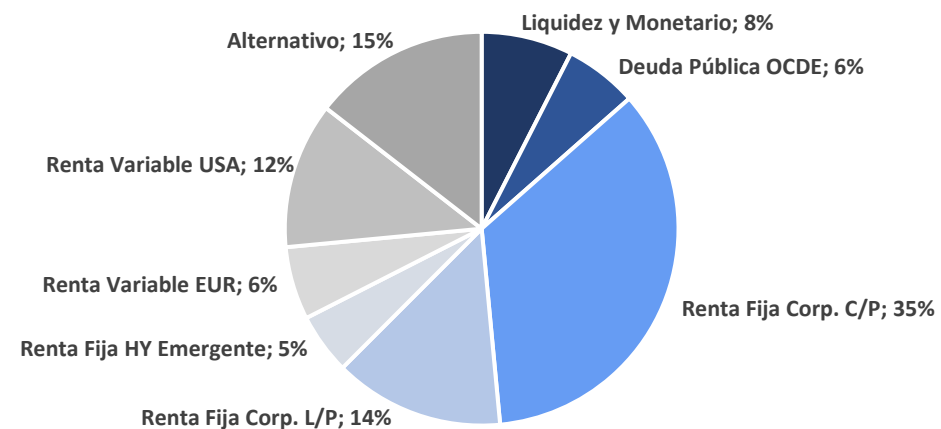
Rentabilidades Acumuladas:

Rentabilidades Acumuladas	Ibex	Dax	SP500	Nasdaq	
YTD	5,89%	22,76%	20,31%	24,23%	43,42%
1 Mes	2,32%	0,44%	3,31%	4,42%	5,52%
3 Meses	4,14%	7,15%	8,87%	11,24%	13,56%
6 Meses	3,65%	5,31%	3,74%	7,18%	8,87%
1 Año	5,89%	22,76%	20,31%	24,23%	43,42%
3 años	2,34%	25,12%	22,11%	26,99%	16,47%

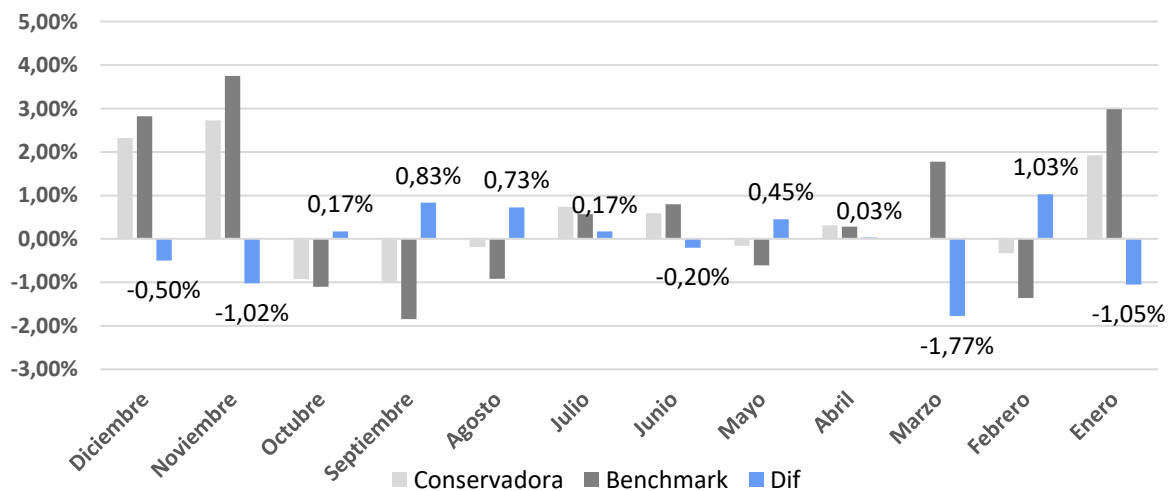
Exposición Renta Variable:



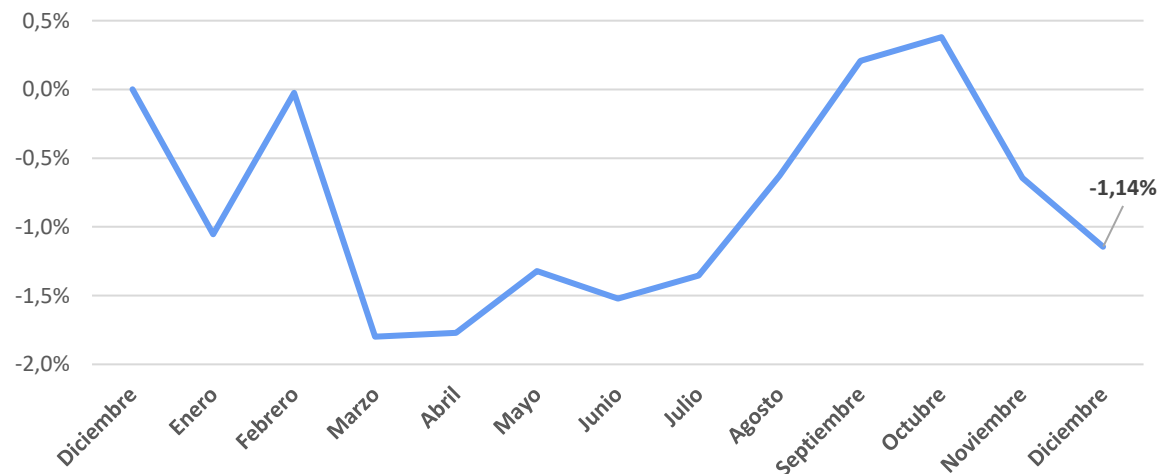
Distribución por Activos:



Rentabilidad vs Benchmark: Alpha



Alpha Acumulado 12 Meses Rolling:



Este documento no es una recomendación personalizada de inversión, ni una oferta de contratación de servicios de inversión o instrumentos financieros concretos. CoreCapital Finanzas A.V. S.A.U. es una entidad supervisada por la CNMV e inscrita en sus registros oficiales con el número 274. Los datos expuestos son de carácter orientativo y podrán variar en función del mercado.

2. Cartera Conservadora

ISIN	Nombre	Peso
Liquidez y Monetario		
		7,5%
FR0012599645	GRPAMA ULTRA SH TERM BND-IC	7,5%
Deuda Pública OCDE		
		6%
LU0106236184	SCHRODER INTL-EUR GV BD-C AC	3%
LU0992624949	CARMIGNAC-SECURT-FW EUR ACC	3%
Renta Fija Corp. C/P		
		40,5%
LU1725405036	OSTRUM SRI CR SH DUR-N1/A EU	4%
LU0571101715	G FUND-ALPHA FIXED INCOME-IC	4%
IE00BYXHR262	MUZ ENHANCED YIELD S/T-HAH	6%
LU0325599644	BNP ENHANCED BOND 6M-PRIV	4%
LU0360483100	MORGAN ST-EURO CORP BD-Z	4,5%
FR0010235507	LAZARD CREDIT OPPORTUNIT-C	3%
FI4000233242	EVLI SHORT CORP BOND-IB EUR	5%
ES0165237019	MUTUAFONDO-L	4,5%
Renta Fija Corp. L/P		
		14%
LU0890597809	JPMORGAN F-GBL BD OPPO F-CHD	5%
LU0895805017	JUPITER JGF DY B FD-DEA	4%
IE00BD2B9827	TWELVE CAT BOND-I EUR ACC	5%
Renta Fija HY Emergente		
		5%
LU1829331989	THREADNEEDLE-CRED OP-8E EUR	5%
Renta Variable EUR		
		6%
LU1748854947	FLOSSBACH MUL OP II-EUR HT	2%
LU1964632324	INDEPEN ET EXPAN FRANCE -I	4%
Renta Variable USA		
		12%
LU0996178371	AMUNDI S&P 500 ESG IN-IHE AC	4%
LU1295556887	CAPITAL GP NEW PERS-ZH EUR	2%
LU0599947271	DWS CONCEPT KALDEMORGEN-FC	6%
Alternativo		
		14,5%
LU1331973468	ELEV-ABSO LRET EURO FD-R EUR	6%
IE00BDZ50H68	CT IRE PLC - PYR GLB T R S F	5,5%
LU0496442640	PICTET TR - CORTO EUROPE-I	3%

Top Best 3 Performance:

TOP 3 Best	
INDEPEN ET EXPAN FRANCE -I	7,62%
JUPITER JGF DY B FD-DEA	5,19%
CAPITAL GP NEW PERS-ZH EUR	4,67%

Top Worst 3 Performance:

TOP 3 Worst	
MUTUAFONDO-L	-0,05%
G FUND-ALPHA FIXED INCOME-IC	0,33%
GRPAMA ULTRA SH TERM BND-IC	0,34%

Este documento no es una recomendación personalizada de inversión, ni una oferta de contratación de servicios de inversión o instrumentos financieros concretos.

CoreCapital Finanzas A.V. S.A.U. es una entidad supervisada por la CNMV e inscrita en sus registros oficiales con el número 274. Los datos expuestos son de carácter orientativo y podrán variar en función del mercado.



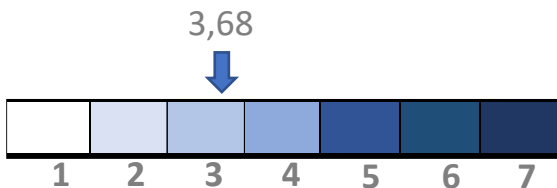
Cartera Equilibrada

3.

Definición:

- Cartera para clientes equilibrados.
- El objetivo de la cartera es alcanzar rendimientos mayores a medio-largo plazo, por lo que el valor de la inversión podrá fluctuar de manera significativa.
- La exposición a renta variable OCDE de las carteras puede oscilar entre el 40% - 55%.
- Puede tener como máximo una exposición a emergentes en renta fija del 25%, y en renta variable hasta un 20%.

Nivel de riesgo de la CNMV:

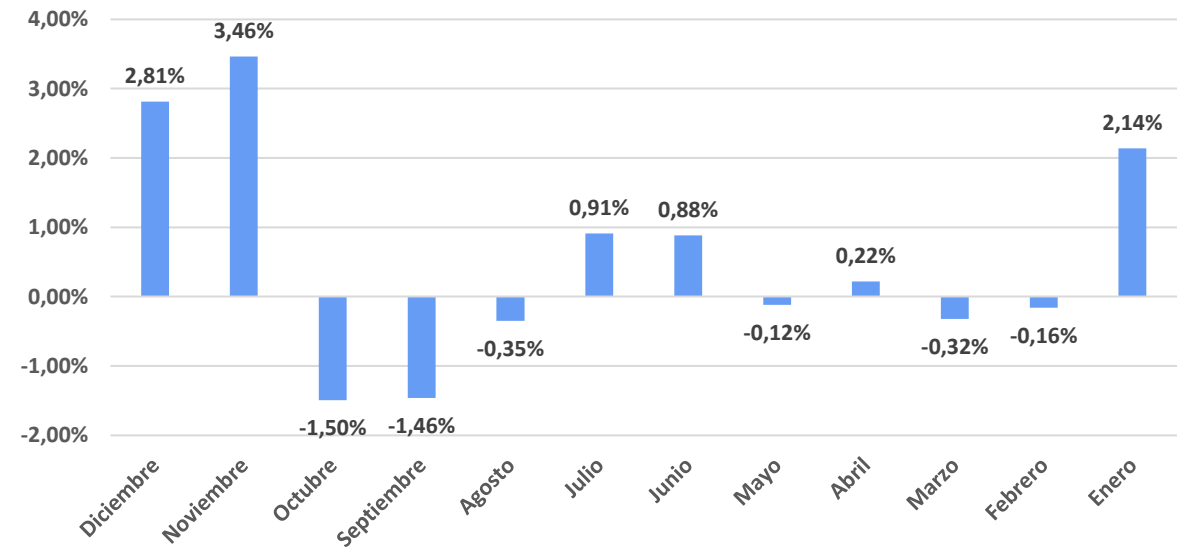


Costes Fondos:

Gestión: **0,67%**

OCF: **0,83%**

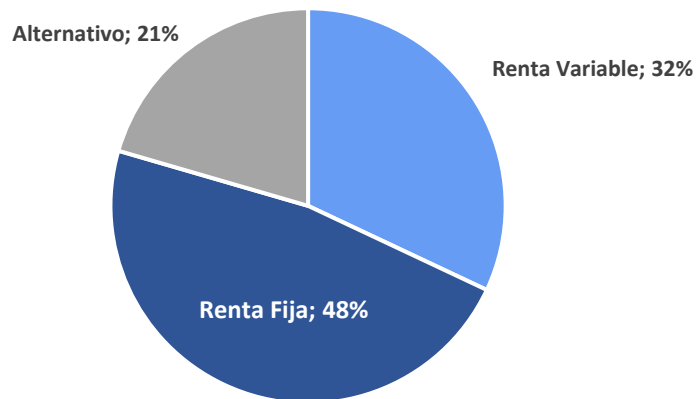
Rentabilidad últimos 12 meses:



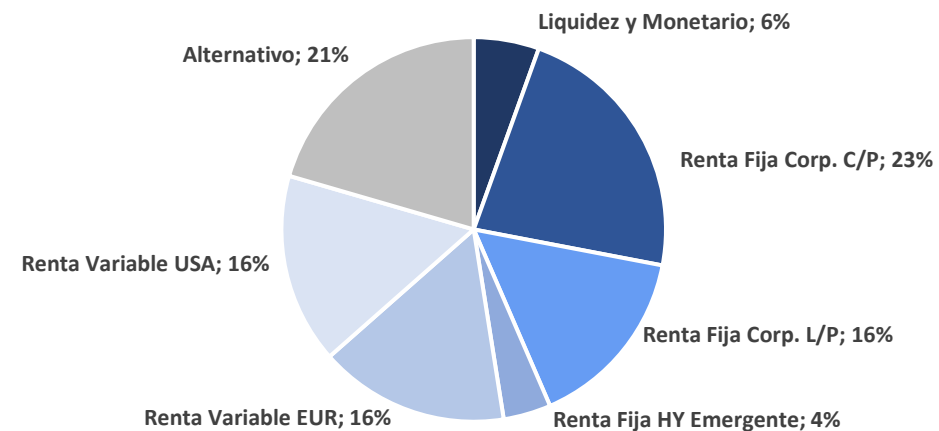
Rentabilidades Acumuladas:

Rentabilidades Acumuladas	Ibex	Dax	SP500	Nasdaq	
YTD	6,74%	22.76%	20.31%	24.23%	43.42%
1 Mes	2,81%	0.44%	3.31%	4.42%	5.52%
3 Meses	4,78%	7.15%	8.87%	11.24%	13.56%
6 Meses	3,83%	5.31%	3.74%	7.18%	8.87%
1 Año	6,74%	22.76%	20.31%	24.23%	43.42%
3 años	5,11%	25.12%	22.11%	26.99%	16.47%

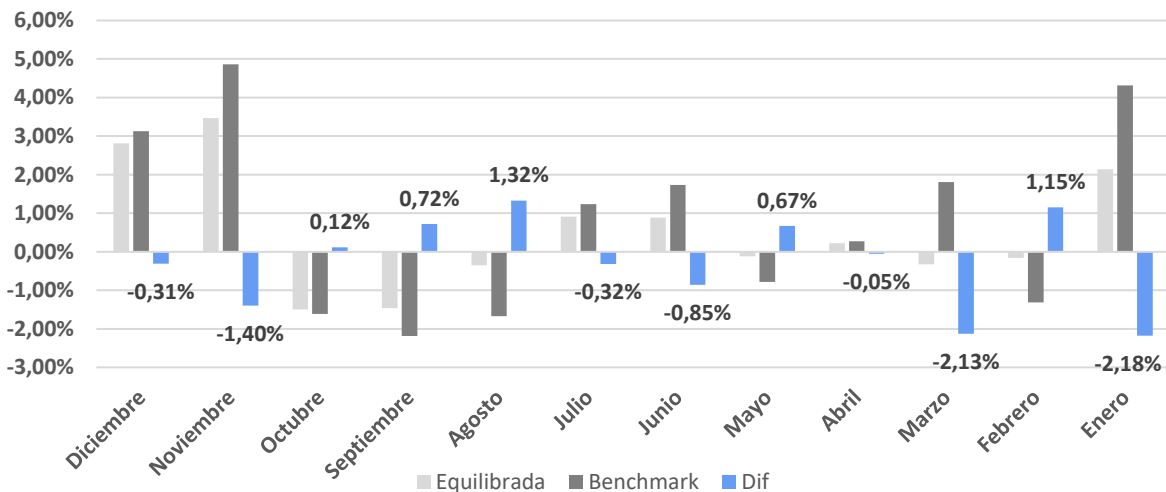
Exposición Renta Variable:



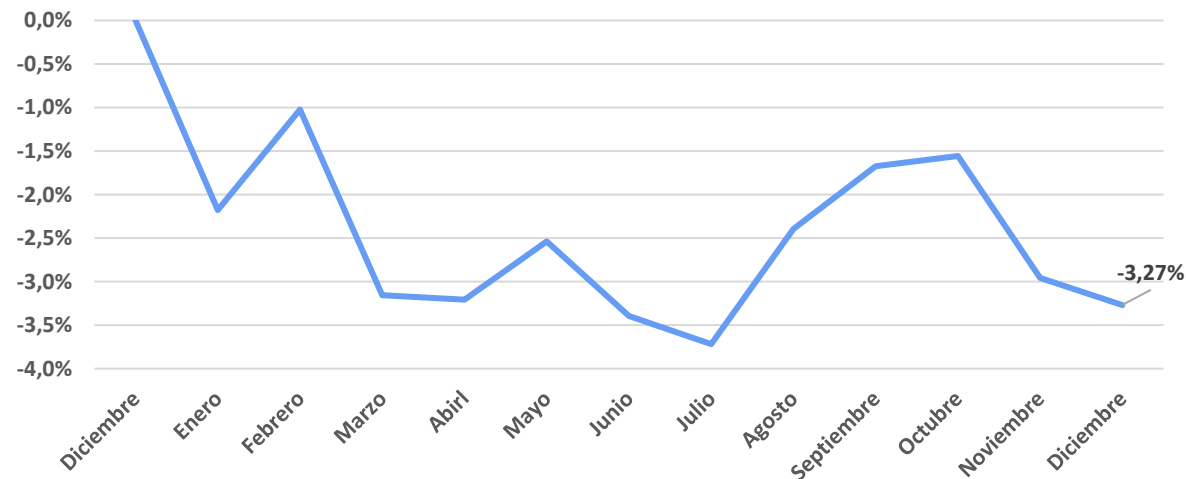
Distribución por Activos:



Rentabilidad vs Benchmark: Alpha



Alpha Acumulado 12 Meses Rolling:



Este documento no es una recomendación personalizada de inversión, ni una oferta de contratación de servicios de inversión o instrumentos financieros concretos. CoreCapital Finanzas A.V. S.A.U. es una entidad supervisada por la CNMV e inscrita en sus registros oficiales con el número 274. Los datos expuestos son de carácter orientativo y podrán variar en función del mercado.

3. Cartera Equilibrada

ISIN	Nombre	Peso
Liquidez y Monetario 5,5%		
FR0012599645	GRPAMA ULTRA SH TERM BND-IC	5,5%
Renta Fija Corp. C/P 22,5%		
IE00BYXHR262	MUZ ENHANCED YIELD S/T-HAH	5%
FI0008812011	EVLI NORDIC CORPO BOND IB	5%
FR0010235507	LAZARD CREDIT OPPORTUNIT-C	4%
FI4000233242	EVLI SHORT CORP BOND-IB EUR	4,5%
ES0165237019	MUTUAFONDO-L	4%
Renta Fija Corp. L/P 15,5%		
IE00BD2B9827	TWELVE CAT BOND-I EUR ACC	5%
LU0360483100	MORGAN ST-EURO CORP BD-Z	6%
LU0895805017	JUPITER JGF DY B FD-DEA	4,5%
Renta Fija HY Emergente 4%		
LU1829331989	THREADNEEDLE-CRED OP-8E EUR	4%
Renta Variable EUR 16%		
LU1964632324	INDEPEN ET EXPAN FRANCE -I	5%
FR0013306370	SEXTANT PME-N	3%
LU1748854947	FLOSSBACH MUL OP II-EUR HT	5%
IE0031574977	BRANDES EURPN VALUE-I-EUR	3%
Renta Variable USA 16%		
LU0996178371	AMUNDI S&P 500 ESG IN-IHE AC	5%
LU0599947271	DWS CONCEPT KALDEMORGEN-FC	4%
LU1295556887	CAPITAL GP NEW PERS-ZH EUR	3%
LU1652855229	ALLIANZ DY ML A ST SRI 75-RT	4%
Alternativo 20,5%		
LU0687944396	GAMCO-MERGER ARBITRAGE-I	4,5%
IE00BDZ50H68	CT IRE PLC - PYR GLB T R S F	5%
LU1331973468	ELEV-ABSO LRET EURO FD-R EUR	6%
LU0496442640	PICTET TR - CORTO EUROPE-I	5%

Top Best 3 Performance:

TOP 3 Best	
INDEPEN ET EXPAN FRANCE -I	7,62%
SEXTANT PME-N	7,33%
JUPITER JGF DY B FD-DEA	5,19%

Top Worst 3 Performance:

TOP 3 Worst	
MUTUAFONDO-L	-0,05%
GRPAMA ULTRA SH TERM BND-IC	0,34%
PICTET TR - CORTO EUROPE-I	0,64%

Este documento no es una recomendación personalizada de inversión, ni una oferta de contratación de servicios de inversión o instrumentos financieros concretos.

CoreCapital Finanzas A.V. S.A.U. es una entidad supervisada por la CNMV e inscrita en sus registros oficiales con el número 274. Los datos expuestos son de carácter orientativo y podrán variar en función del mercado.



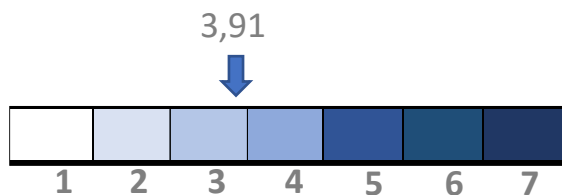
Cartera Dinámica

4.

Definición:

- Cartera para clientes dinámicos.
- El objetivo de la cartera es alcanzar rendimientos mayores a largo plazo, por lo que el valor de la inversión podrá fluctuar de manera elevada.
- La exposición a renta variable OCDE de las carteras puede llegar hasta un máximo del 100%.
- Puede tener como máximo una exposición a emergentes en renta fija del 75%, y en renta variable hasta un 50%.

Nivel de riesgo de la CNMV:

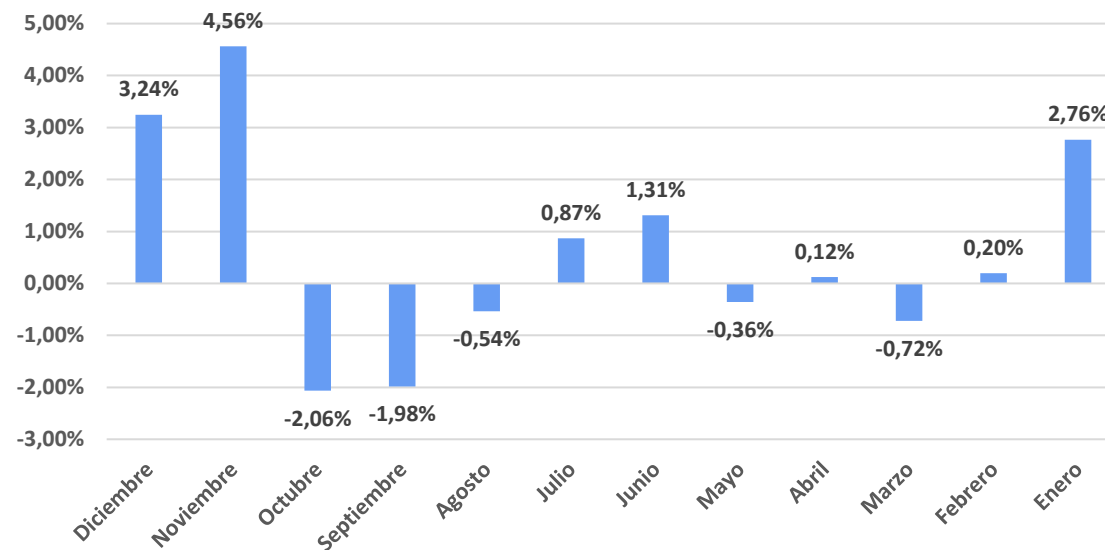


Costes Fondos:

Gestión: **0,72%**

OCF: **0,88%**

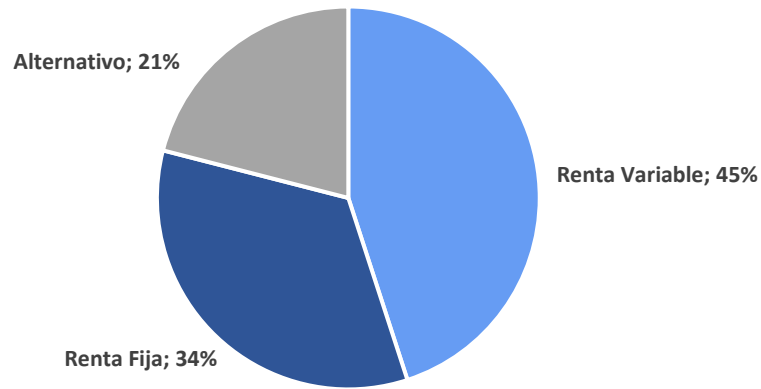
Rentabilidad últimos 12 meses:



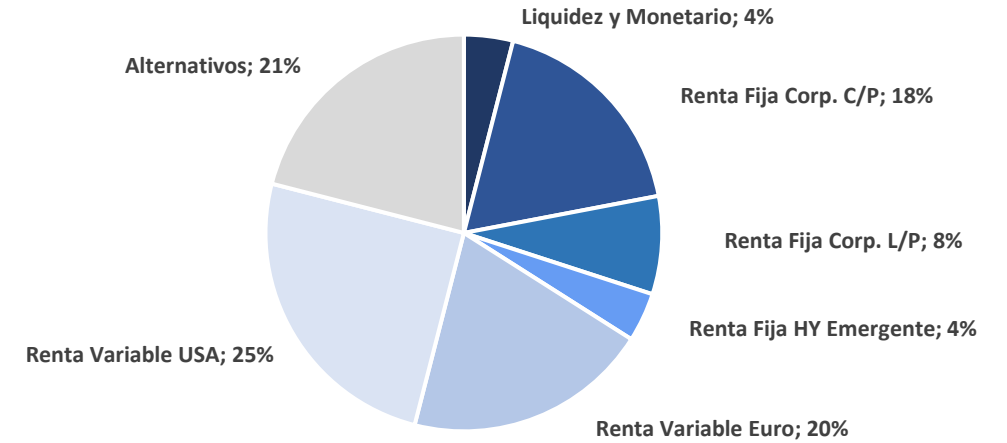
Rentabilidades Acumuladas:

Rentabilidades Acumuladas	Ibex	Dax	SP500	Nasdaq	
YTD	7,49%	22.76%	20.31%	24.23%	43.42%
1 Mes	3,24%	0.44%	3.31%	4.42%	5.52%
3 Meses	5,72%	7.15%	8.87%	11.24%	13.56%
6 Meses	3,97%	5.31%	3.74%	7.18%	8.87%
1 Año	7,49%	22.76%	20.31%	24.23%	43.42%
3 años	4,37%	25.12%	22.11%	26.99%	16.47%

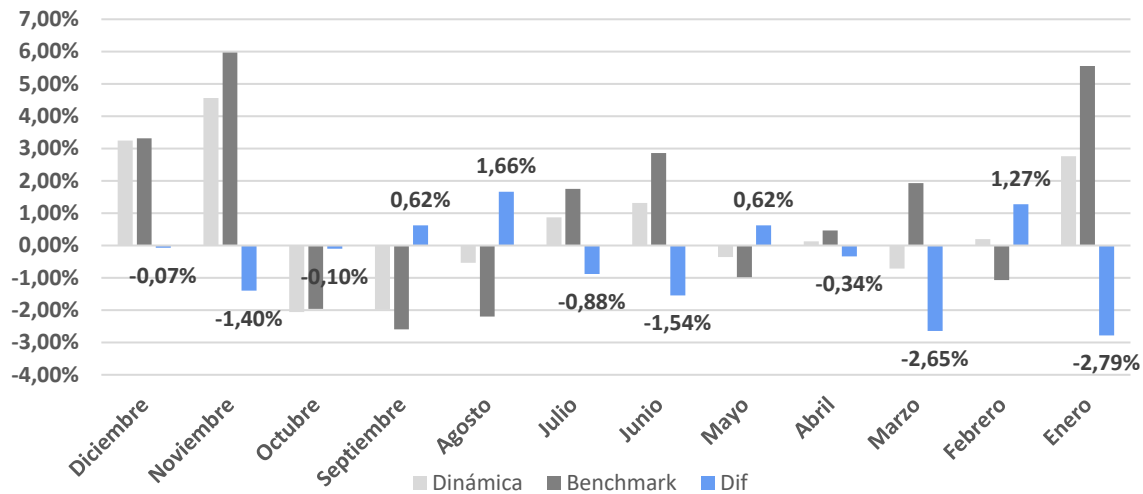
Exposición Renta Variable:



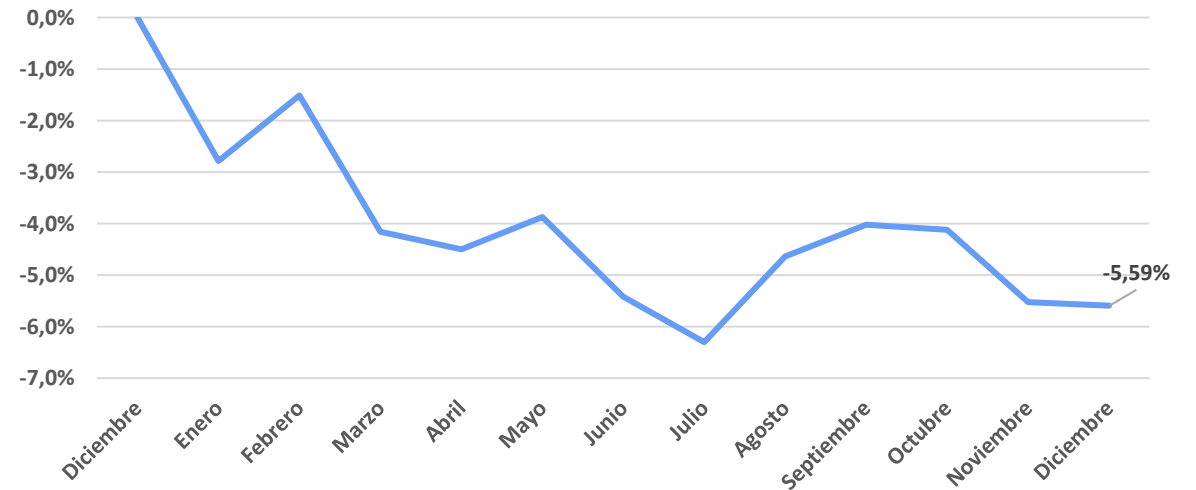
Distribución por Activos:



Rentabilidad vs Benchmark: Alpha



Alpha Acumulado 12 Meses Rolling:



Este documento no es una recomendación personalizada de inversión, ni una oferta de contratación de servicios de inversión o instrumentos financieros concretos. CoreCapital Finanzas A.V. S.A.U. es una entidad supervisada por la CNMV e inscrita en sus registros oficiales con el número 274. Los datos expuestos son de carácter orientativo y podrán variar en función del mercado.

ISIN	Nombre	Peso
Liquidez y Monetario 4%		
FR0012599645	GRPAMA ULTRA SH TERM BND-IC	4%
Renta Fija Corp. C/P 14%		
FI0008812011	EVLI NORDIC CORPO BOND IB	6%
FI4000233242	EVLI SHORT CORP BOND-IB EUR	4%
FR0010235507	LAZARD CREDIT OPPORTUNIT-C	4%
Renta Fija Corp. L/P 12%		
IE00BD2B9827	TWELVE CAT BOND-I EUR ACC	3%
LU0895805017	JUPITER JGF DY B FD-DEA	5%
ES0165237019	MUTUAFONDO-L	4%
Renta Fija HY Emergente 4%		
LU1829331989	THREADNEEDLE-CRED OP-8E EUR	4%
Renta Variable Euro 20%		
LU1868839934	THREADNDLE EUROPEAN SE-3EEUR	4%
FR0013306370	SEXTANT PME-N	4%
LU1964632324	INDEPEN ET EXPAN FRANCE -I	6%
IE0031574977	BRANDES EURPN VALUE-I-EUR	6%
Renta Variable USA 25%		
LU0996178371	AMUNDI S&P 500 ESG IN-IHE AC	5%
LU1652855229	ALLIANZ DY ML A ST SRI 75-RT	7%
LU1295556887	CAPITAL GP NEW PERS-ZH EUR	4%
LU0599947271	DWS CONCEPT KALDEMORGEN-FC	4%
LU0360483019	MORGAN ST INV F-GLB BRNDS-ZH	5%
Alternativos 21%		
IE00BDZ50H68	CT IRE PLC - PYR GLB T R S F	5%
LU0687944396	GAMCO-MERGER ARBITRAGE-I	6%
LU1331973468	ELEV-ABSO LRET EURO FD-R EUR	5%
LU0496442640	PICTET TR - CORTO EUROPE-I	5%

Top Best 3 Performance:

TOP 3 Best	
INDEPEN ET EXPAN FRANCE -I	7,62%
SEXTANT PME-N	7,33%
JUPITER JGF DY B FD-DEA	5,19%

Top Worst 3 Performance:

TOP 3 Worst	
MUTUAFONDO-L	-0,05%
GRPAMA ULTRA SH TERM BND-IC	0,34%
PICTET TR - CORTO EUROPE-I	0,64%

Este documento no es una recomendación personalizada de inversión, ni una oferta de contratación de servicios de inversión o instrumentos financieros concretos.

CoreCapital Finanzas A.V. S.A.U. es una entidad supervisada por la CNMV e inscrita en sus registros oficiales con el número 274. Los datos expuestos son de carácter orientativo y podrán variar en función del mercado.

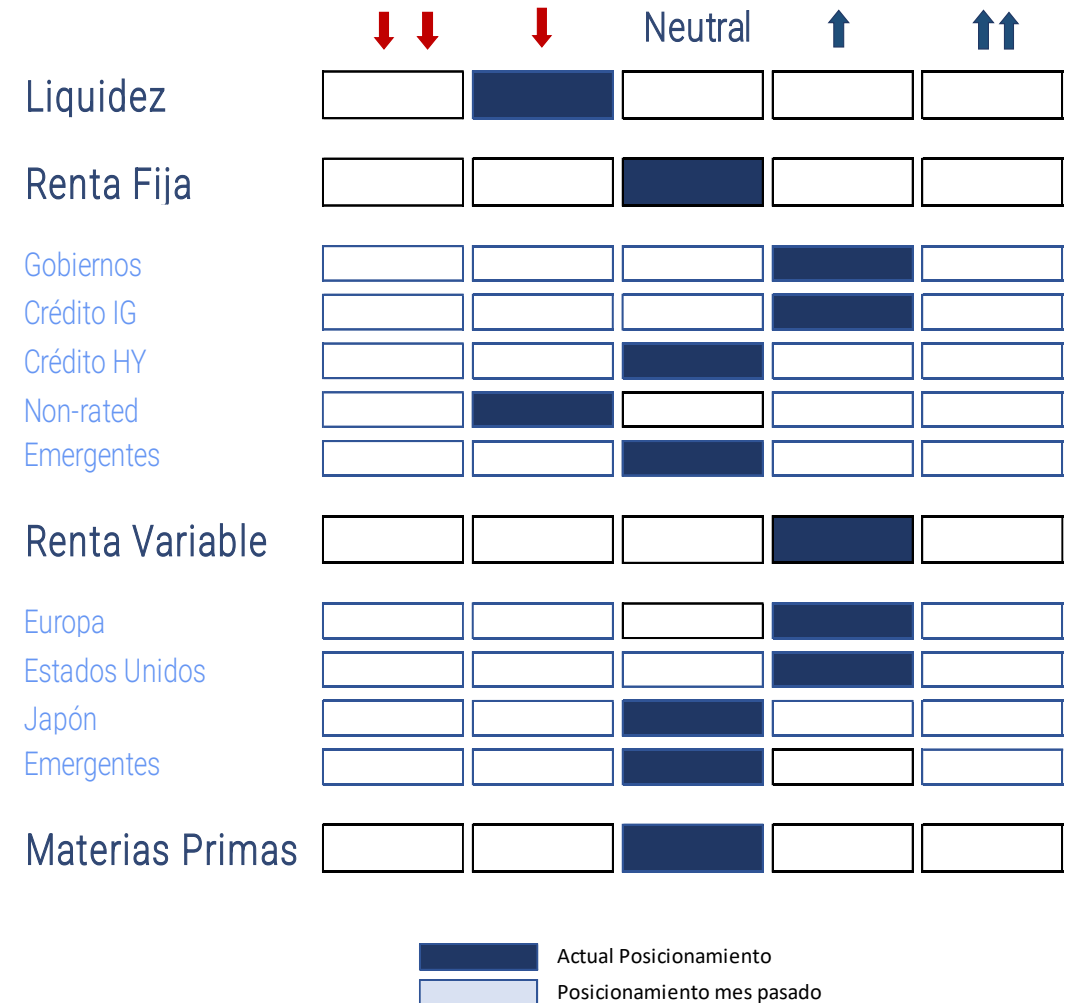


Comentarios Gestión

5.

5. Comentarios del Gestor

- **Mes muy positivo** para **todos los perfiles**, que al igual que paso el mes pasado, los principales índices acaban también con signo positivo tanto de renta variable como de renta fija.
- **La renta fija** termina el año subiendo con fuerza, ya que los mensajes de los bancos centrales y los datos de inflación apuntan a que durante el año 2024 se empezaran a producir la normalización de las curvas de tipos. Destacar el **Jupiter Dynamic Bond**, que por su enfoque global con duraciones largas de entre 5-6, termina el mes con una subida del **5,19%**. También destacar el fondo de gobiernos de **Schroder**, que termina también el mes un **3,74%**.
- En la parte de **renta variable** al igual que el mes pasado, todos los fondos acaban en positivo, empujados por las expectativas de crecimiento para el 2024. Destacar el buen comportamiento del fondo francés **Independance et Expansion**, que termina el mes con una revalorización del **7,62%**, seguido del fondo también de pequeñas compañías, **Sextant PME**, con un **7,33%**.
- Por el lado de los **alternativos**, también acaban positivos, destacando el **Pyrford Global TR**, que sube en el mes un **3,01%**, aprovechado los fuertes movimientos de las curvas de tipos.
- Durante el mes **se han realizado un cambio** en las carteras; se ha aprovechado las fuertes subidas de las últimas semanas del año para sacar el fondo de renta variable salud de **Janus Henderson Life Science** por el fondo de renta fija de **Mutuafondo**, con la idea que durante el 2024 haya volatilidad en los mercados y podamos entrar a una mejor valoración y a su vez cambiar el fondo que menos convicción teníamos para este 2024,



Este documento ha sido elaborado por CoreCapital Finanzas A.V., S.A.U. como mero documento informativo y/o publicitario y en ningún caso es una recomendación personalizada de inversión ni una oferta de contratación de servicios de inversión o instrumentos financieros.

La información que incluye la misma se ha obtenido de fuentes consideradas como fiables y se ha tenido un cuidado razonable para garantizar que la información no sea incierta ni equívoca en el momento de su publicación. CoreCapital Finanzas A.V., S.A.U. excluye expresamente toda responsabilidad por errores u omisiones o por el mal uso de esta información.

El plan de formación de los gestores patrimoniales y agentes de CoreCapital Finanzas A.V., S.A.U. incluye la obtención de la acreditación EFA (European Financial Advisor). Éstos cuentan con la debida cualificación profesional para la prestación de todos los servicios prestados por CoreCapital Finanzas A.V., S.A.U.

La recomendación específica sobre servicio/s y/o /producto/s y la contratación de los mismos exige la realización de los test MIFID exigibles por la legislación vigente aplicable con carácter previo a través de CoreCapital Finanzas A.V., S.A.U. Dichos test tienen por objeto permitir a la entidad poder evaluar respecto del cliente su situación financiera, experiencia y conocimientos sobre los productos y servicios financieros, así como los objetivos de inversión del receptor y la adecuación de los productos y/o servicios al mismo.

CoreCapital Finanzas A.V., S.A.U. advierte a sus clientes sobre las características y los riesgos generales de valores y/o instrumentos financieros a través de su página web. Dicha información se complementa con la específica de cada producto o servicio de inversión que se facilita previamente a su contratación. En particular CoreCapital Finanzas A.V., S.A.U. advierte de que el valor de todo tipo de inversiones puede subir o bajar, circunstancia que el receptor debe asumir al invertir, incluso debe valorarse el riesgo de no recuperar el importe invertido, en parte o en su totalidad.

Cualquier decisión de inversión sobre un valor o instrumento financiero debería adoptarse teniendo en cuenta la información pública existente sobre dicho valor o instrumento financiero. En cualquier supuesto, antes de decidir sobre cualquier inversión, el receptor debe comprender adecuadamente las características y los riesgos que puede conllevar la contratación del/de los servicios y/o /producto/s contenido/s en la presentación y tomar en consideración sus circunstancias personales, económicas y fiscales.

CoreCapital Finanzas A.V., S.A.U. no presta servicios de asesoramiento legal o fiscal en el marco de una relación de servicios profesionales específica. CoreCapital Finanzas A.V., S.A.U. recomienda firmemente al destinatario del presente documento que solicite asesoramiento profesional externo sobre las implicaciones legales/fiscales derivadas de su situación.

CoreCapital Finanzas A.V., S.A.U., con domicilio en Paseo de la Castellana, 52 – 28046 Madrid, es una entidad supervisada por la Comisión Nacional del Mercado de Valores e inscrita en sus registros oficiales con el número 274.

© CoreCapital Finanzas A.V., S.A.U. Reservados todos los derechos. Queda totalmente prohibida la reproducción y uso no autorizado de este documento.



CoreCapital A.V.
Asset Management & Private Banking

www.corecapital.es