

The logo features a large, stylized letter 'C' composed of two overlapping, dark blue outlines. To the right of this symbol, the text 'CoreCapital A.V.' is written in a dark blue, serif font. Below this, the phrase 'Asset Management & Private Banking' is written in a smaller, dark blue, italicized serif font.

**CoreCapital A.V.**  
*Asset Management & Private Banking*

Informe Mensual Carteras Gestionadas: Enero



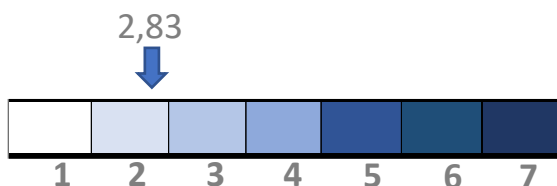
Cartera Muy Conservadora

1.

## Definición:

- Cartera para clientes muy conservadores.
- El objetivo de la cartera es la preservación de capital, intentando coger las máximas subidas del mercado, minimizando las caídas.
- La exposición a renta variable OCDE de las carteras puede oscilar entre el 5% - 15%.
- Puede tener como máximo una exposición a emergentes en renta fija del 10%.

## Nivel de riesgo de la CNMV:

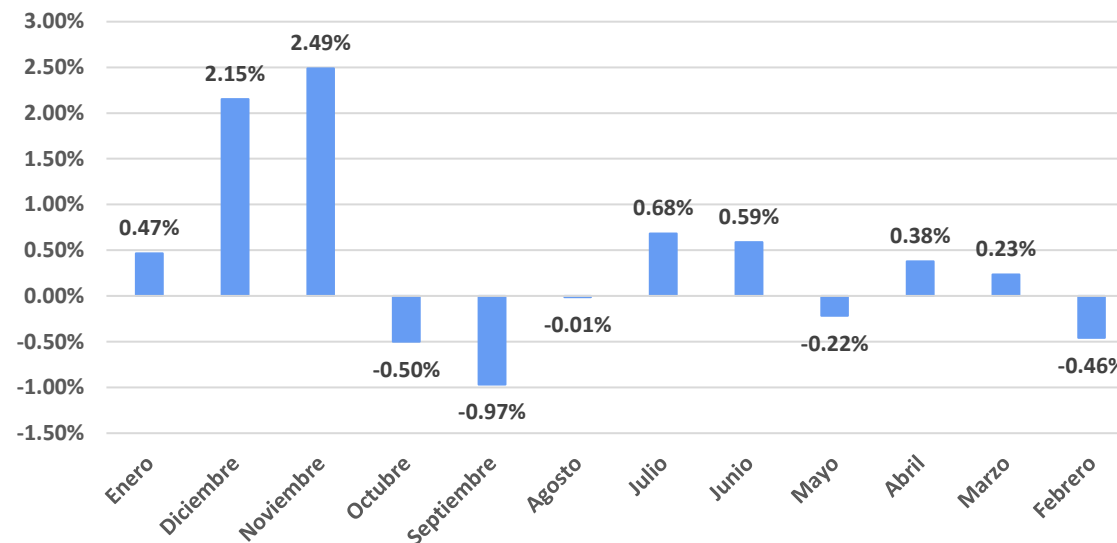


## Costes Fondos:

Gestión: **0,47%**

OCF: **0,59%**

## Rentabilidad últimos 12 meses:

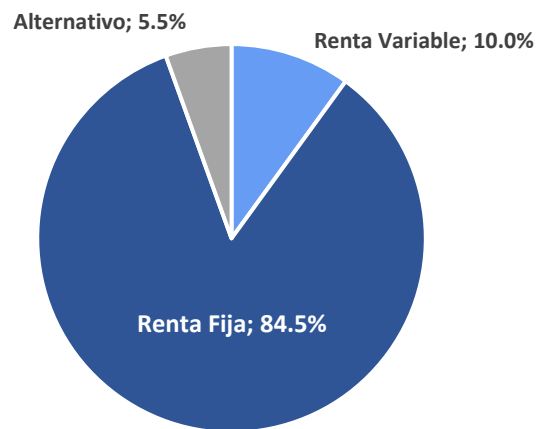


## Rentabilidades Acumuladas:

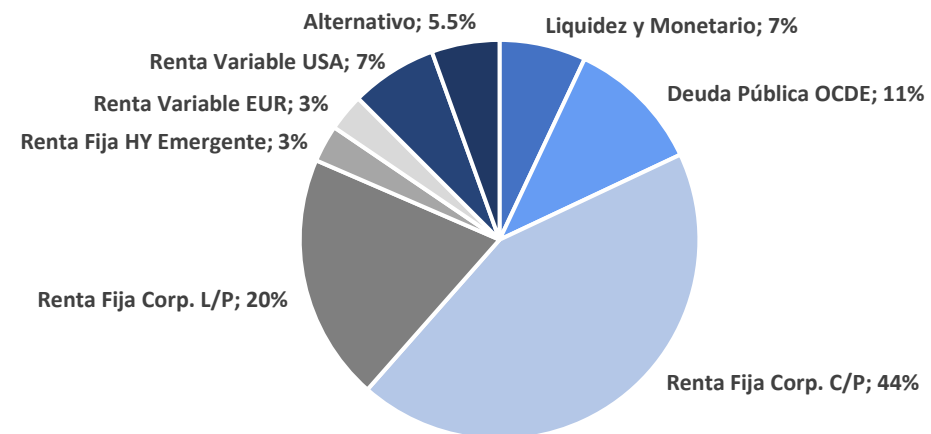
Rentabilidades Acumuladas	Ibex	Dax	SP500	Nasdaq	
<b>YTD</b>	0,47%	-0.24%	0.91%	1.59%	1.02%
<b>1 Mes</b>	0,47%	-0.24%	0.91%	1.59%	1.02%
<b>3 Meses</b>	5,18%	11.76%	14.13%	15.54%	18.00%
<b>6 Meses</b>	3,63%	4.52%	2.78%	5.59%	5.70%
<b>1 año</b>	4,88%	11.55%	11.74%	18.86%	30.90%
<b>3 años</b>	1,67%	29.91%	25.84%	30.46%	16.02%

# 1. Cartera Muy Conservadora

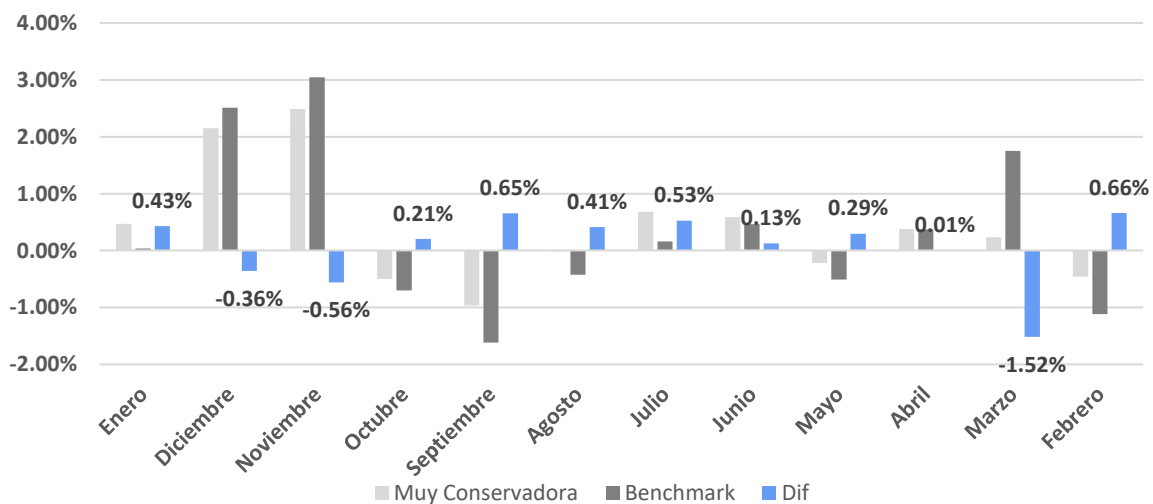
## Exposición Renta Variable:



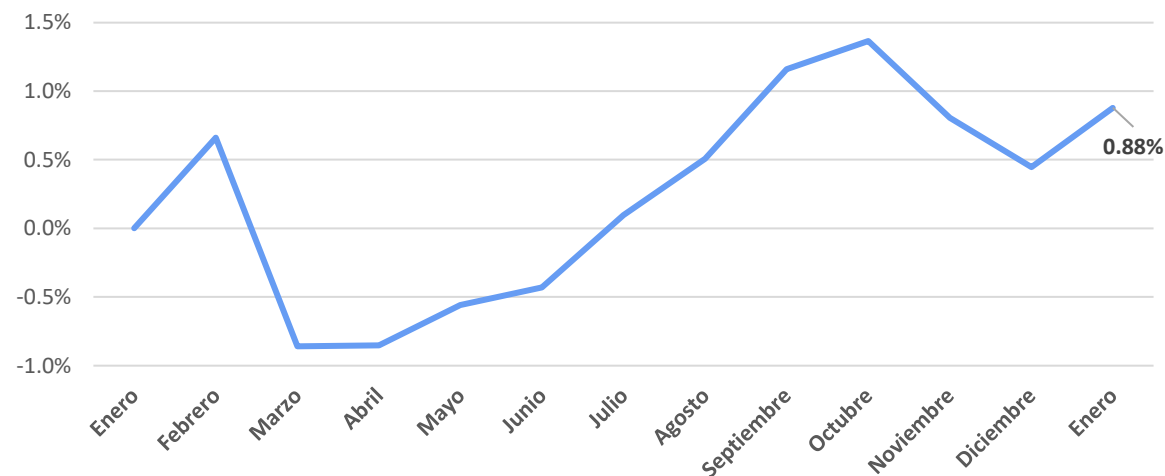
## Distribución por Activos:



## Rentabilidad vs Benchmark: Alpha



## Alpha Acumulado 12 Meses Rolling:



Este documento no es una recomendación personalizada de inversión, ni una oferta de contratación de servicios de inversión o instrumentos financieros concretos. CoreCapital Finanzas A.V. S.A.U. es una entidad supervisada por la CNMV e inscrita en sus registros oficiales con el número 274. Los datos expuestos son de carácter orientativo y podrán variar en función del mercado.

# 1. Cartera Muy Conservadora

ISIN	Nombre	Peso
<b>Liquidez y Monetario</b>		
FR0012599645	GRPAMA ULTRA SH TERM BND-IC	7%
<b>Deuda Pública OCDE</b>		
LU0106236184	SCHRODER INTL-EUR GV BD-C AC	3,5%
LU0992624949	CARMIGNAC-SECURT-FW EUR ACC	4%
LU1694214633	NORDEA1 LOW DUR EUR C-BI EUR	3,5%
<b>Renta Fija Corp. C/P</b>		
LU1725405036	OSTRUM SRI CR SH DUR-N1/A EU	5%
LU0571101715	G FUND-ALPHA FIXED INCOME-IC	7%
LU0325599644	BNP ENHANCED BOND 6M-PRIV	4,5%
FI4000233242	EVLI SHORT CORP BOND-IB EUR	5%
IE00BYXHR262	MUZ ENHANCED YIELD S/T-HAH	2%
LU0360478795	MRG ST IF-SH MAT EU BD-ZE	7%
LU1590491913	INVESCO EU ST BOND-Z ACC EUR	7%
FR0010235507	LAZARD CREDIT OPPORTUNIT-C	3%
ES0165237019	MUTUAFONDO-L	3%
<b>Renta Fija Corp. L/P</b>		
LU0895805017	JUPITER JGF DY B FD-DEA	7%
IE00BD2B9827	TWELVE CAT BOND-I EUR ACC	6%
LU0890597809	JPMORGAN F-GBL BD OPPO F-CHD	7%
<b>Renta Fija HY Emergente</b>		
LU1829331989	THREADNEEDLE-CRED OP-8E EUR	3%
<b>Renta Variable EUR</b>		
LU1964632324	INDEPEN ET EXPAN FRANCE -I	3%
<b>Renta Variable USA</b>		
LU0996178371	AMUNDI S&P 500 ESG IN-IHE AC	4%
LU0360483019	MORGAN ST INV F-GLB BRNDS-ZH	3%
<b>Alternativo</b>		
LU1331973468	ELEV-ABSO LRET EURO FD-R EUR	3,5%
IE00BDZ50H68	CT IRE PLC - PYR GLB T R S F	2%

## Top Best 3 Performance:

TOP 3 Best	
MORGAN ST INV F-GLB BRNDS-ZH	3,05%
TWELVE CAT BOND-I EUR ACC	1,77%
AMUNDI S&P 500 ESG IN-IHE AC	1,52%

## Top Worst 3 Performance:

TOP 3 Worst	
INDEPEN ET EXPAN FRANCE -I	-1,03%
SCHRODER INTL-EUR GV BD-C AC	-0,85%
CT IRE PLC - PYR GLB T R S F	-0,64%

*Este documento no es una recomendación personalizada de inversión, ni una oferta de contratación de servicios de inversión o instrumentos financieros concretos.*

*CoreCapital Finanzas A.V. S.A.U. es una entidad supervisada por la CNMV e inscrita en sus registros oficiales con el número 274. Los datos expuestos son de carácter orientativo y podrán variar en función del mercado.*



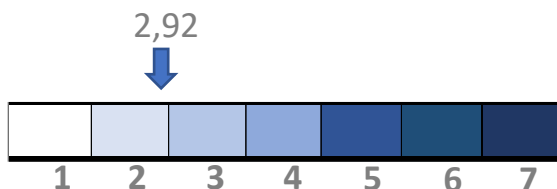
Cartera Conservadora

2.

### Definición:

- Cartera para clientes conservadores.
- El objetivo de la cartera es conseguir rentabilidades moderadas, aceptando soportar oscilaciones en el valor de la inversión.
- La exposición a renta variable OCDE de las carteras puede oscilar entre el 15% - 25%.
- Puede tener como máximo una exposición a emergentes en renta fija del 10%, y en renta variable hasta un 15%.

### Nivel de riesgo de la CNMV:

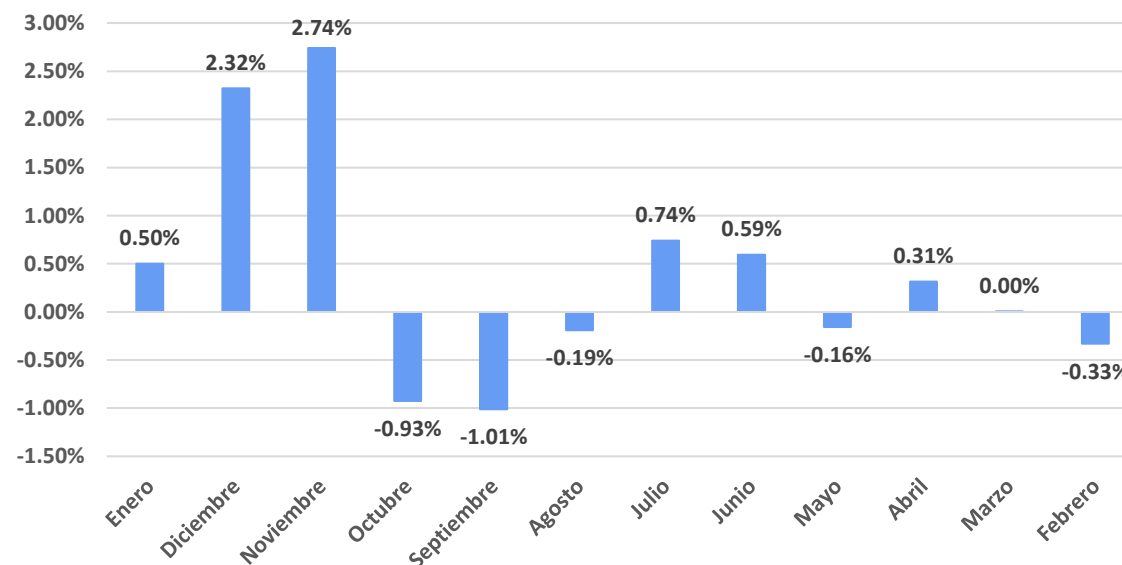


### Costes Fondos:

Gestión: **0,55%**

OCF: **0,67%**

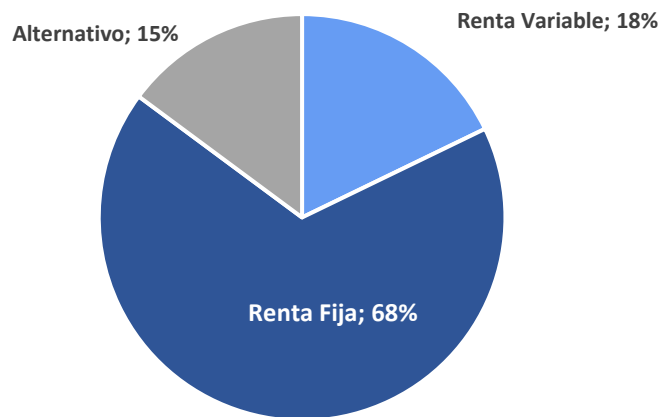
### Rentabilidad últimos 12 meses:



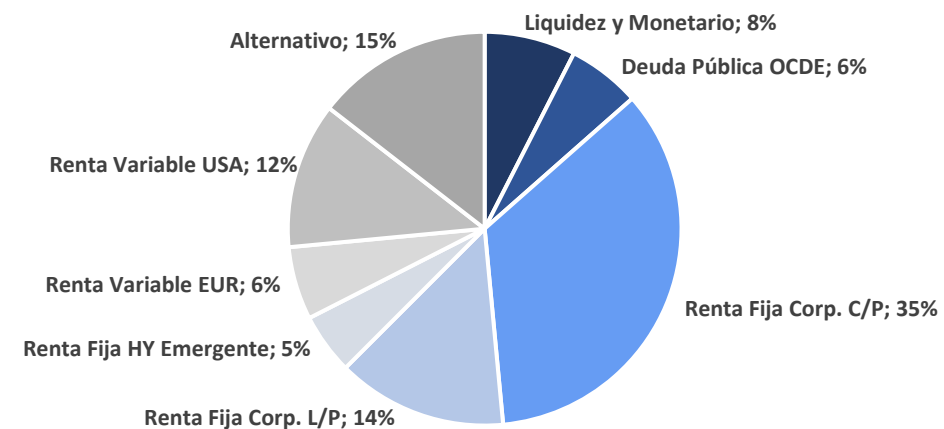
### Rentabilidades Acumuladas:

Rentabilidades Acumuladas		Ibex	Dax	SP500	Nasdaq
<b>YTD</b>	<b>0,50%</b>	-0.24%	0.91%	1.59%	1.02%
<b>1 Mes</b>	<b>0,50%</b>	-0.24%	0.91%	1.59%	1.02%
<b>3 Meses</b>	<b>5,66%</b>	11.76%	14.13%	15.54%	18.00%
<b>6 Meses</b>	<b>3,42%</b>	4.52%	2.78%	5.59%	5.70%
<b>1 año</b>	<b>4,62%</b>	11.55%	11.74%	18.86%	30.90%
<b>3 años</b>	<b>3,14%</b>	29.91%	25.84%	30.46%	16.02%

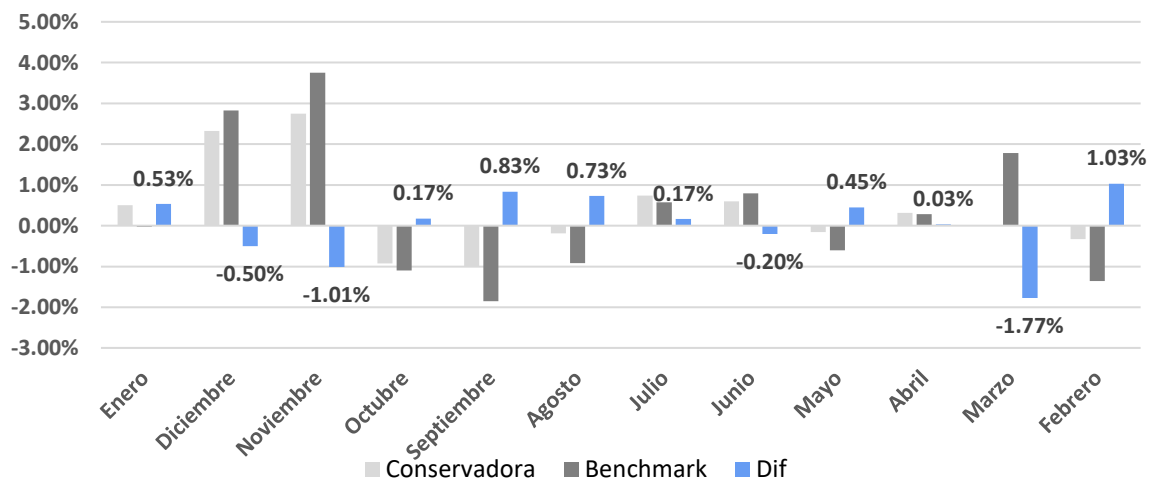
### Exposición Renta Variable:



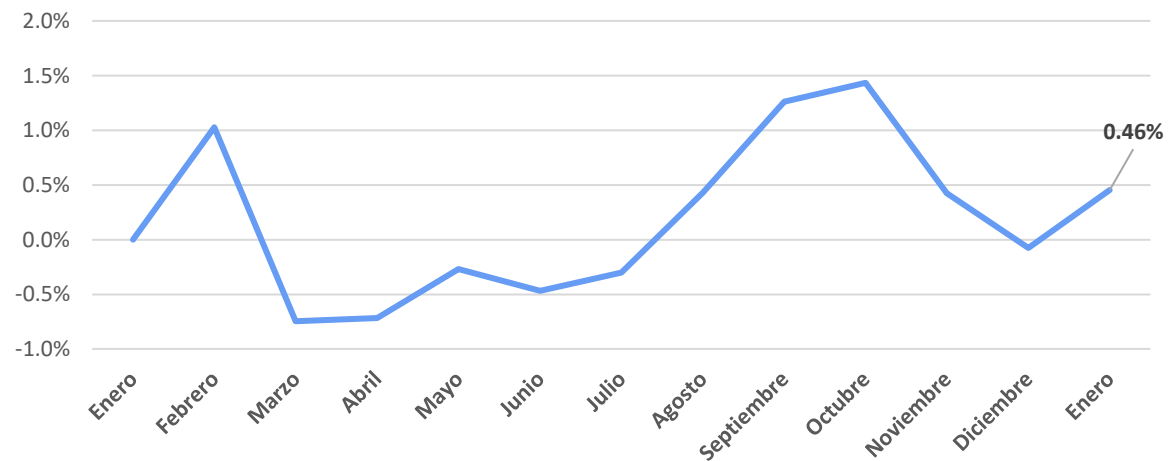
### Distribución por Activos:



### Rentabilidad vs Benchmark: Alpha



### Alpha Acumulado 12 Meses Rolling:





## 2. Cartera Conservadora

ISIN	Nombre	Peso
<b>Liquidez y Monetario</b>		
		<b>7,5%</b>
FR0012599645	GRPAMA ULTRA SH TERM BND-IC	7,5%
<b>Deuda Pública OCDE</b>		
		<b>6%</b>
LU0106236184	SCHRODER INTL-EUR GV BD-C AC	3%
LU0992624949	CARMIGNAC-SECURT-FW EUR ACC	3%
<b>Renta Fija Corp. C/P</b>		
		<b>40,5%</b>
LU1725405036	OSTRUM SRI CR SH DUR-N1/A EU	4%
LU0571101715	G FUND-ALPHA FIXED INCOME-IC	4%
IE00BYXHR262	MUZ ENHANCED YIELD S/T-HAH	6%
LU0325599644	BNP ENHANCED BOND 6M-PRIV	4%
LU0360483100	MORGAN ST-EURO CORP BD-Z	4,5%
FR0010235507	LAZARD CREDIT OPPORTUNIT-C	3%
FI4000233242	EVLI SHORT CORP BOND-IB EUR	5%
ES0165237019	MUTUAFONDO-L	4,5%
<b>Renta Fija Corp. L/P</b>		
		<b>14%</b>
LU0890597809	JPMORGAN F-GBL BD OPPO F-CHD	5%
LU0895805017	JUPITER JGF DY B FD-DEA	4%
IE00BD2B9827	TWELVE CAT BOND-I EUR ACC	5%
<b>Renta Fija HY Emergente</b>		
		<b>5%</b>
LU1829331989	THREADNEEDLE-CRED OP-8E EUR	5%
<b>Renta Variable EUR</b>		
		<b>6%</b>
LU1748854947	FLOSSBACH MUL OP II-EUR HT	2%
LU1964632324	INDEPEN ET EXPAN FRANCE -I	4%
<b>Renta Variable USA</b>		
		<b>12%</b>
LU0996178371	AMUNDI S&P 500 ESG IN-IHE AC	4%
LU1295556887	CAPITAL GP NEW PERS-ZH EUR	2%
LU0599947271	DWS CONCEPT KALDEMORGEN-FC	6%
<b>Alternativo</b>		
		<b>14,5%</b>
LU1331973468	ELEV-ABSO LRET EURO FD-R EUR	6%
IE00BDZ50H68	CT IRE PLC - PYR GLB T R S F	5,5%
LU0496442640	PICTET TR - CORTO EUROPE-I	3%

### Top Best 3 Performance:

TOP 3 Best	
TWELVE CAT BOND-I EUR ACC	<b>1,77%</b>
FLOSSBACH MUL OP II-EUR HT	<b>1,71%</b>
AMUNDI S&P 500 ESG IN-IHE AC	<b>1,52%</b>

### Top Worst 3 Performance:

TOP 3 Worst	
INDEPEN ET EXPAN FRANCE -I	<b>-1,03%</b>
SCHRODER INTL-EUR GV BD-C AC	<b>-0,85%</b>
CT IRE PLC - PYR GLB T R S F	<b>-0,64%</b>

*Este documento no es una recomendación personalizada de inversión, ni una oferta de contratación de servicios de inversión o instrumentos financieros concretos.*

*CoreCapital Finanzas A.V. S.A.U. es una entidad supervisada por la CNMV e inscrita en sus registros oficiales con el número 274. Los datos expuestos son de carácter orientativo y podrán variar en función del mercado.*



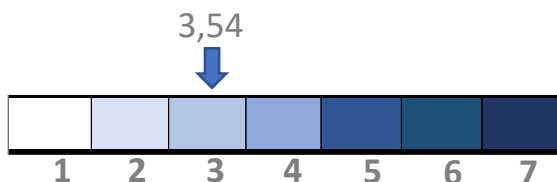
Cartera Equilibrada

3.

## Definición:

- Cartera para clientes equilibrados.
- El objetivo de la cartera es alcanzar rendimientos mayores a medio-largo plazo, por lo que el valor de la inversión podrá fluctuar de manera significativa.
- La exposición a renta variable OCDE de las carteras puede oscilar entre el 40% - 55%.
- Puede tener como máximo una exposición a emergentes en renta fija del 25%, y en renta variable hasta un 20%.

## Nivel de riesgo de la CNMV:

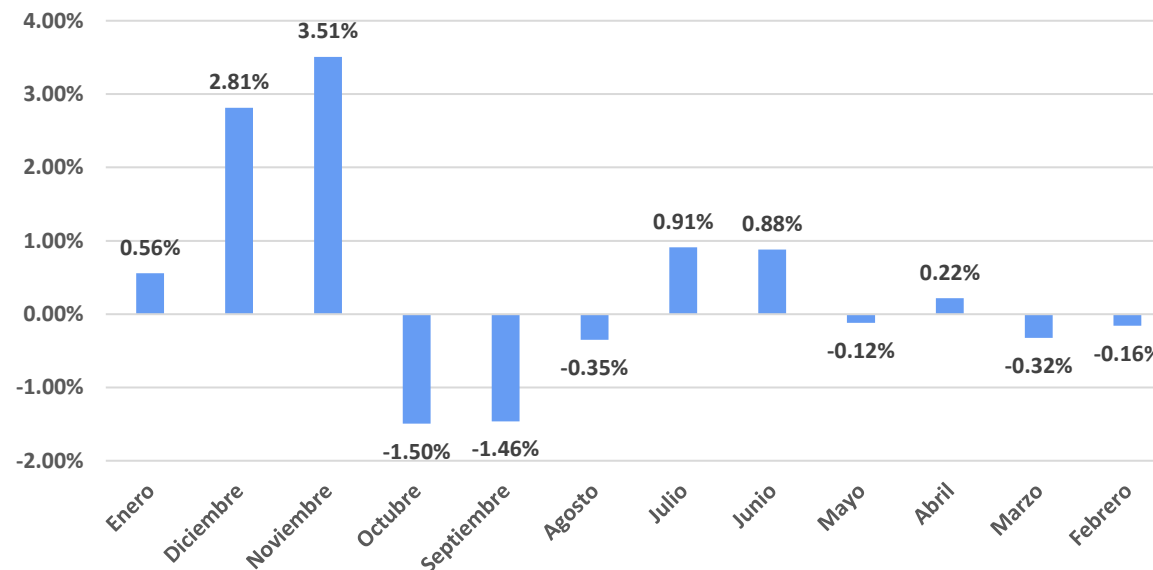


## Costes Fondos:

Gestión: **0,67%**

OCF: **0,83%**

## Rentabilidad últimos 12 meses:

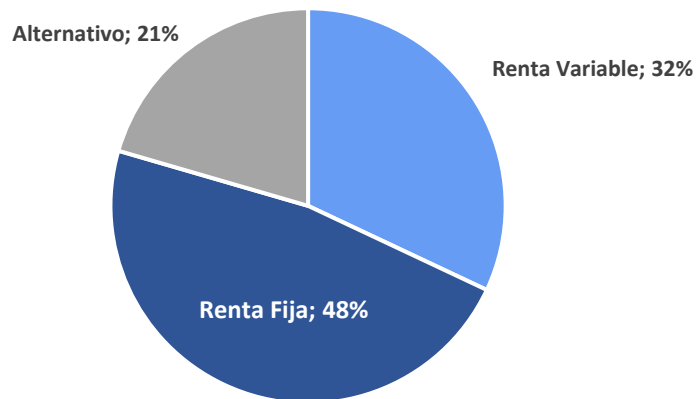


## Rentabilidades Acumuladas:

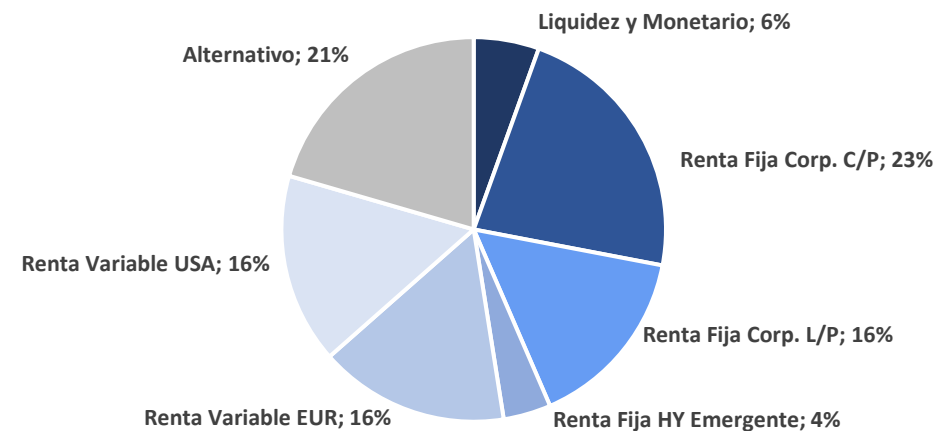
Rentabilidades Acumuladas	Ibex	Dax	SP500	Nasdaq	
<b>YTD</b>	0,56%	-0.24%	0.91%	1.59%	1.02%
<b>1 Mes</b>	0,56%	-0.24%	0.91%	1.59%	1.02%
<b>3 Meses</b>	7,01%	11.76%	14.13%	15.54%	18.00%
<b>6 Meses</b>	3,51%	4.52%	2.78%	5.59%	5.70%
<b>1 año</b>	4,96%	11.55%	11.74%	18.86%	30.90%
<b>3 años</b>	6,94%	29.91%	25.84%	30.46%	16.02%

### 3. Cartera Equilibrada

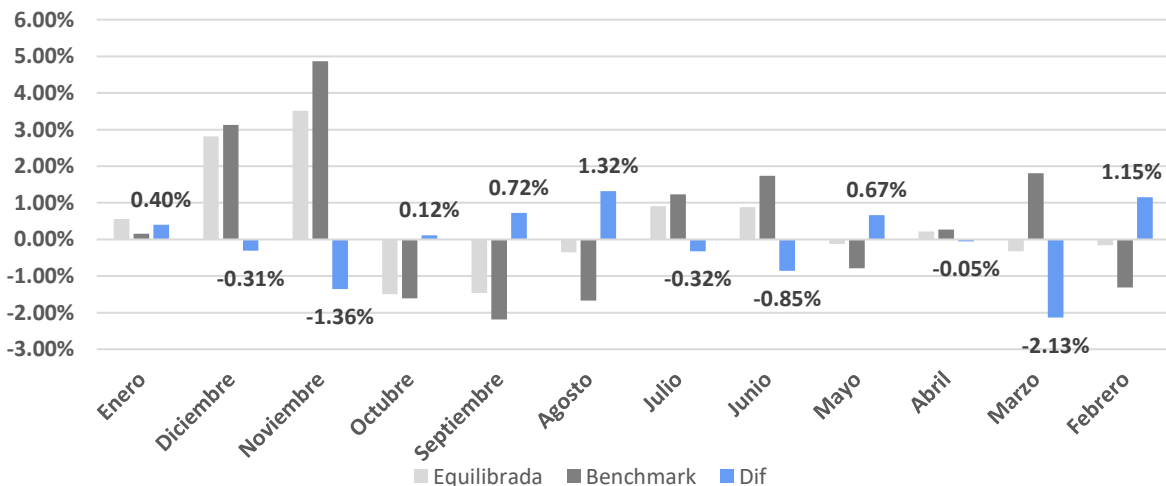
#### Exposición Renta Variable:



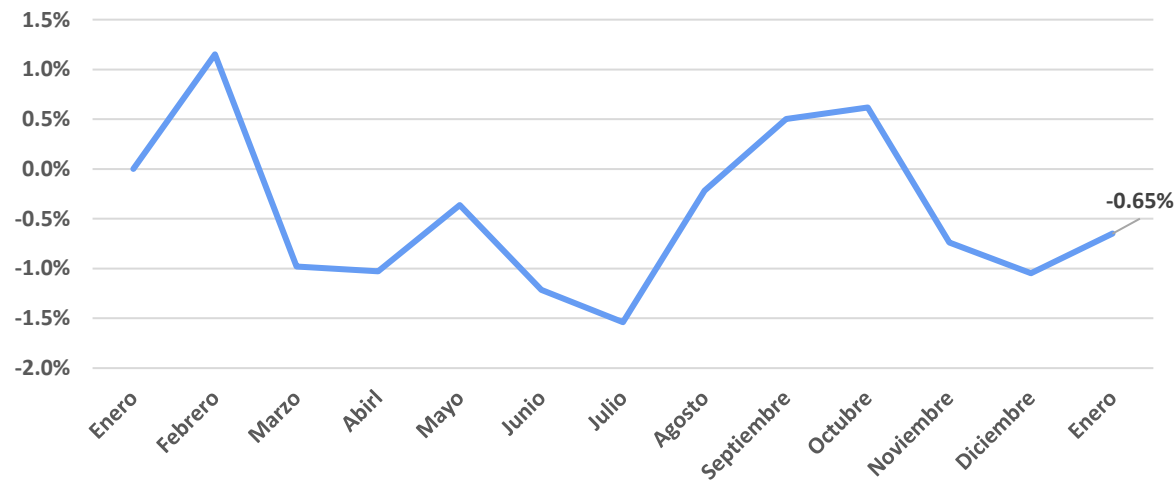
#### Distribución por Activos:



#### Rentabilidad vs Benchmark: Alpha



#### Alpha Acumulado 12 Meses Rolling:



Este documento no es una recomendación personalizada de inversión, ni una oferta de contratación de servicios de inversión o instrumentos financieros concretos. CoreCapital Finanzas A.V. S.A.U. es una entidad supervisada por la CNMV e inscrita en sus registros oficiales con el número 274. Los datos expuestos son de carácter orientativo y podrán variar en función del mercado.

### 3. Cartera Equilibrada

ISIN	Nombre	Peso
<b>Liquidez y Monetario</b>		
FR0012599645	GRPAMA ULTRA SH TERM BND-IC	5,5%
<b>Renta Fija Corp. C/P</b>		
IE00BYXHR262	MUZ ENHANCED YIELD S/T-HAH	5%
FI0008812011	EVLI NORDIC CORPO BOND IB	5%
FR0010235507	LAZARD CREDIT OPPORTUNIT-C	4%
FI4000233242	EVLI SHORT CORP BOND-IB EUR	4,5%
ES0165237019	MUTUAFONDO-L	4%
<b>Renta Fija Corp. L/P</b>		
IE00BD2B9827	TWELVE CAT BOND-I EUR ACC	5%
LU0360483100	MORGAN ST-EURO CORP BD-Z	6%
LU0895805017	JUPITER JGF DY B FD-DEA	4,5%
<b>Renta Fija HY Emergente</b>		
LU1829331989	THREADNEEDLE-CRED OP-8E EUR	4%
<b>Renta Variable EUR</b>		
LU1964632324	INDEPEN ET EXPAN FRANCE -I	5%
FR0013306370	SEXTANT PME-N	3%
LU1748854947	FLOSSBACH MUL OP II-EUR HT	5%
IE0031574977	BRANDES EURPN VALUE-I-EUR	3%
<b>Renta Variable USA</b>		
LU0996178371	AMUNDI S&P 500 ESG IN-IHE AC	5%
LU0599947271	DWS CONCEPT KALDEMORGEN-FC	4%
LU1295556887	CAPITAL GP NEW PERS-ZH EUR	3%
LU1652855229	ALLIANZ DY ML A ST SRI 75-RT	4%
<b>Alternativo</b>		
LU0687944396	GAMCO-MERGER ARBITRAGE-I	4,5%
IE00BDZ50H68	CT IRE PLC - PYR GLB T R S F	5%
LU1331973468	ELEV-ABSO LRET EURO FD-R EUR	6%
LU0496442640	PICTET TR - CORTO EUROPE-I	5%

#### Top Best 3 Performance:

TOP 3 Best	
ALLIANZ DY ML A ST SRI 75-RT	3,43%
TWELVE CAT BOND-I EUR ACC	1,77%
FLOSSBACH MUL OP II-EUR HT	1,71%

#### Top Worst 3 Performance:

TOP 3 Worst	
SEXTANT PME-N	-2,13%
GAMCO-MERGER ARBITRAGE-I	-1,20%
INDEPEN ET EXPAN FRANCE -I	-1,03%

*Este documento no es una recomendación personalizada de inversión, ni una oferta de contratación de servicios de inversión o instrumentos financieros concretos.*

*CoreCapital Finanzas A.V. S.A.U. es una entidad supervisada por la CNMV e inscrita en sus registros oficiales con el número 274. Los datos expuestos son de carácter orientativo y podrán variar en función del mercado.*



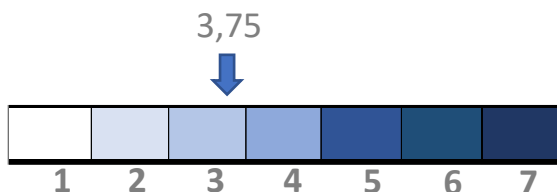
Cartera Dinámica

4.

## Definición:

- Cartera para clientes dinámicos.
- El objetivo de la cartera es alcanzar rendimientos mayores a largo plazo, por lo que el valor de la inversión podrá fluctuar de manera elevada.
- La exposición a renta variable OCDE de las carteras puede llegar hasta un máximo del 100%.
- Puede tener como máximo una exposición a emergentes en renta fija del 75%, y en renta variable hasta un 50%.

## Nivel de riesgo de la CNMV:

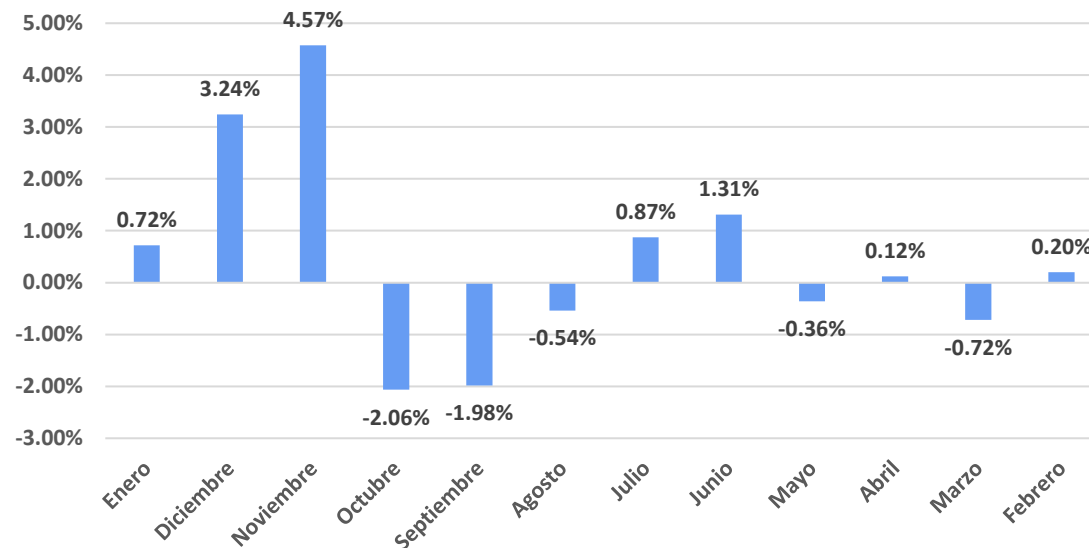


## Costes Fondos:

Gestión: **0,72%**

OCF: **0,88%**

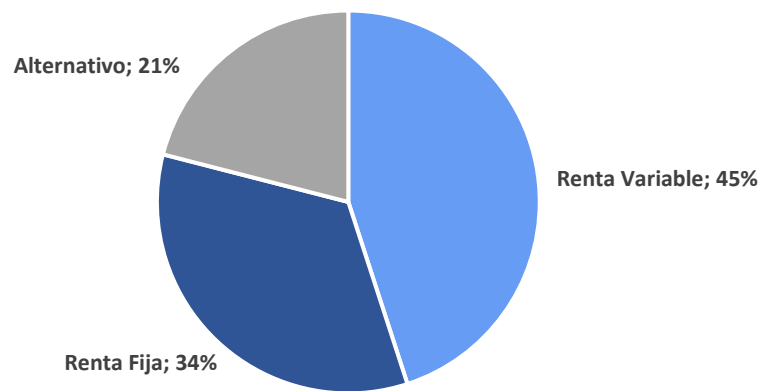
## Rentabilidad últimos 12 meses:



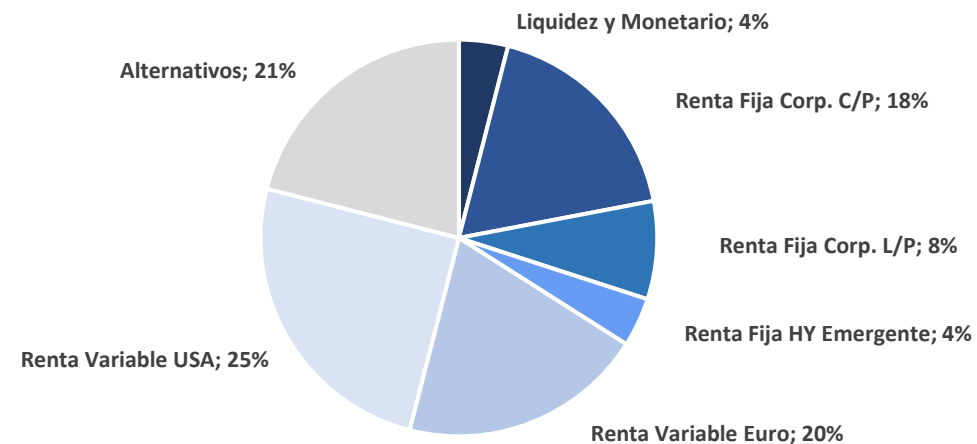
## Rentabilidades Acumuladas:

Rentabilidades Acumuladas	Ibex	Dax	SP500	Nasdaq	
<b>YTD</b>	0,72%	-0.24%	0.91%	1.59%	1.02%
<b>1 Mes</b>	0,72%	-0.24%	0.91%	1.59%	1.02%
<b>3 Meses</b>	8,74%	11.76%	14.13%	15.54%	18.00%
<b>6 Meses</b>	3,82%	4.52%	2.78%	5.59%	5.70%
<b>1 año</b>	5,30%	11.55%	11.74%	18.86%	30.90%
<b>3 años</b>	6,00%	29.91%	25.84%	30.46%	16.02%

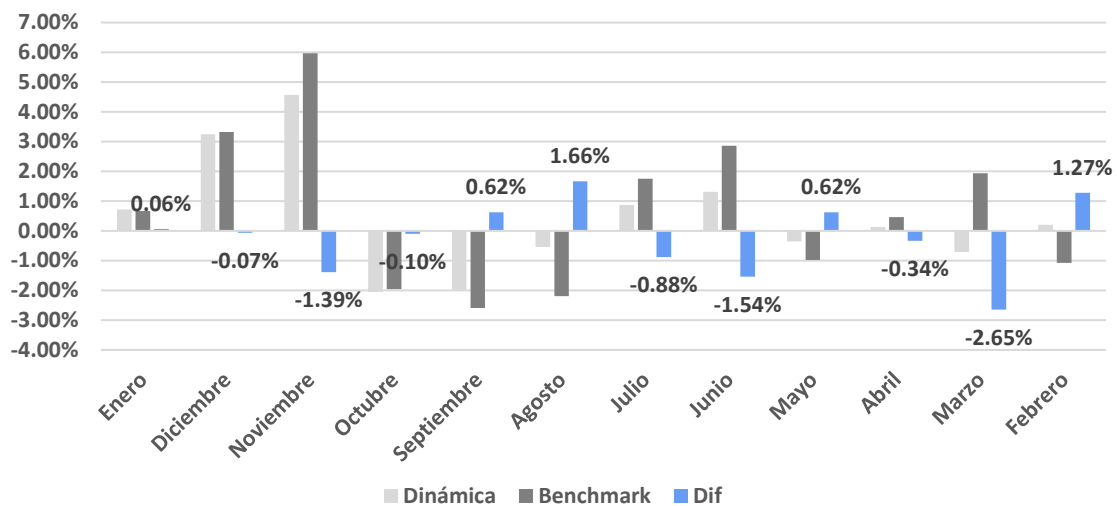
## Exposición Renta Variable:



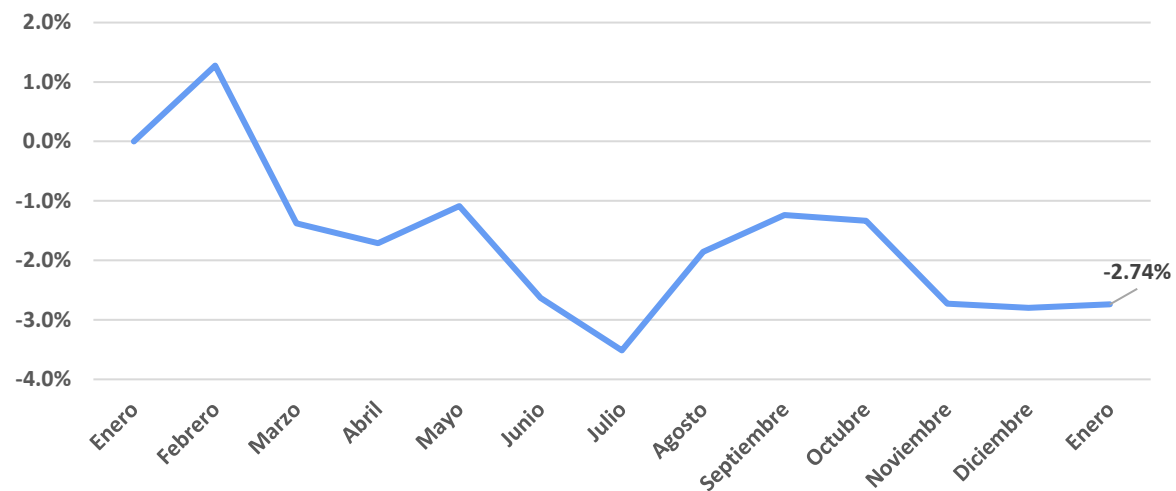
## Distribución por Activos:



## Rentabilidad vs Benchmark: Alpha



## Alpha Acumulado 12 Meses Rolling:



Este documento no es una recomendación personalizada de inversión, ni una oferta de contratación de servicios de inversión o instrumentos financieros concretos. CoreCapital Finanzas A.V. S.A.U. es una entidad supervisada por la CNMV e inscrita en sus registros oficiales con el número 274. Los datos expuestos son de carácter orientativo y podrán variar en función del mercado.



ISIN	Nombre	Peso
<b>Liquidez y Monetario</b>		
FR0012599645	GRPAMA ULTRA SH TERM BND-IC	4%
<b>Renta Fija Corp. C/P</b>		
FI0008812011	EVLI NORDIC CORPO BOND IB	6%
FI4000233242	EVLI SHORT CORP BOND-IB EUR	4%
FR0010235507	LAZARD CREDIT OPPORTUNIT-C	4%
<b>Renta Fija Corp. L/P</b>		
IE00BD2B9827	TWELVE CAT BOND-I EUR ACC	3%
LU0895805017	JUPITER JGF DY B FD-DEA	5%
ES0165237019	MUTUAFONDO-L	4%
<b>Renta Fija HY Emergente</b>		
LU1829331989	THREADNEEDLE-CRED OP-8E EUR	4%
<b>Renta Variable Euro</b>		
LU1868839934	THREADNDLE EUROPEAN SE-3EEUR	4%
FR0013306370	SEXTANT PME-N	4%
LU1964632324	INDEPEN ET EXPAN FRANCE -I	6%
IE0031574977	BRANDES EURPN VALUE-I-EUR	6%
<b>Renta Variable USA</b>		
LU0996178371	AMUNDI S&P 500 ESG IN-IHE AC	5%
LU1652855229	ALLIANZ DY ML A ST SRI 75-RT	7%
LU1295556887	CAPITAL GP NEW PERS-ZH EUR	4%
LU0599947271	DWS CONCEPT KALDEMORGEN-FC	4%
LU0360483019	MORGAN ST INV F-GLB BRNDS-ZH	5%
<b>Alternativos</b>		
IE00BDZ50H68	CT IRE PLC - PYR GLB T R S F	5%
LU0687944396	GAMCO-MERGER ARBITRAGE-I	6%
LU1331973468	ELEV-ABSO LRET EURO FD-R EUR	5%
LU0496442640	PICTET TR - CORTO EUROPE-I	5%

## Top Best 3 Performance:

TOP 3 Best	
ALLIANZ DY ML A ST SRI 75-RT	3,43%
MORGAN ST INV F-GLB BRNDS-ZH	3,05%
CTLX EU SELECT 3E EUR	2,34%

## Top Worst 3 Performance:

TOP 3 Worst	
SEXTANT PME-N	-2,13%
GAMCO-MERGER ARBITRAGE-I	-1,20%
INDEPEN ET EXPAN FRANCE -I	-1,03%

Este documento no es una recomendación personalizada de inversión, ni una oferta de contratación de servicios de inversión o instrumentos financieros concretos.

CoreCapital Finanzas A.V. S.A.U. es una entidad supervisada por la CNMV e inscrita en sus registros oficiales con el número 274. Los datos expuestos son de carácter orientativo y podrán variar en función del mercado.

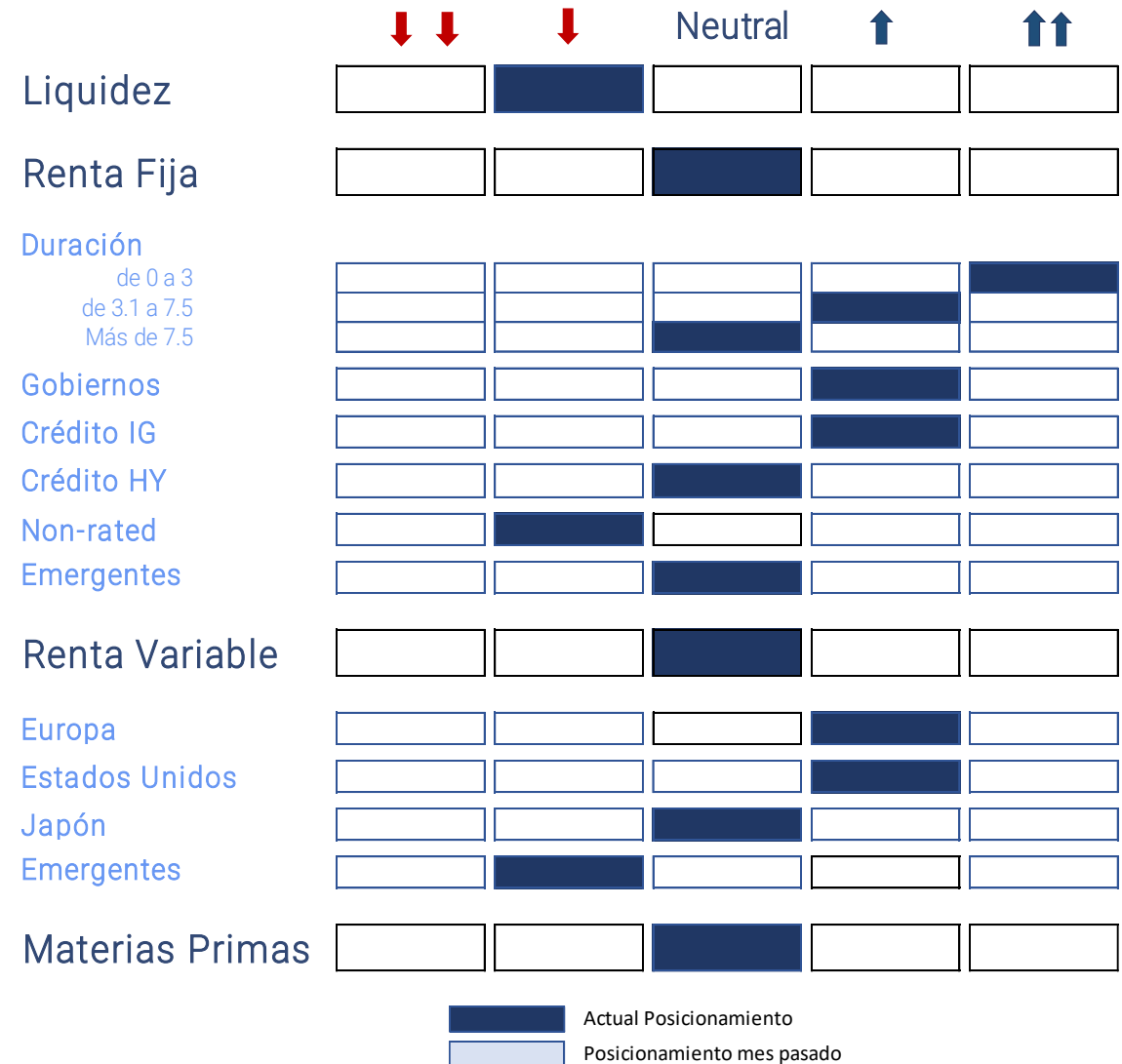


Comentarios Gestión

5.

## 5. Comentarios del Gestor

- **Mes positivo para todos los perfiles**, que terminan subiendo empujados por la renta variable, ya que la parte de renta fija no ha ayudado. Los mensajes de los bancos centrales de cautela han hecho caer ligeramente las expectativas de bajadas de tipos haciendo que los tramos medios y largos bajen en precio.
- **La renta fija** termina el mes con signo mixto, donde los fondos con duraciones cortas terminan en positivo, pero los fondos con más duración y de gobiernos acaban cayendo, como es el caso del **Schroder Euro Government** con una caída del 0,85%, o el **JP Morgan Global Bond Opp**, con un -0,25%. Por el lado contrario estaría el **Lazard credit opp**, que gracias a su duración corta termina el mes con una subida de 0,88%. Por último, tendríamos el **Twelve Cat Bond**, donde su baja correlación a la renta fija tradicional y los amplios diferenciales en este tipo de activo hace que acabe el mes con una subida del 1,77%
- En la parte de **renta variable** los fondos terminan con signo mixto, donde los fondos europeos en su mayoría acaban en negativo, y los de EEUU en positivo, ya que solo el value en Europa ha funcionado durante el primer mes del año, como el **Brandes European Value**. Por EEUU, el **Allianz strategic 75** termina el mes con un 3,43%, casi 2% por encima de su índice.
- Por el lado de los **alternativos**, acaban también con signo mixto, donde el peor parado es el fondo de **M&A Gamco**, pero por el lado contrario el **Eleva AR** consigue casi un 0,6%.
- Durante el mes **no se han realizado cambios** en las carteras, con un ojo puesto en las posibles correcciones del equity y la renta fija, para aumentar su peso.



*Este documento ha sido elaborado por CoreCapital Finanzas A.V., S.A.U. como mero documento informativo y/o publicitario y en ningún caso es una recomendación personalizada de inversión ni una oferta de contratación de servicios de inversión o instrumentos financieros.*

*La información que incluye la misma se ha obtenido de fuentes consideradas como fiables y se ha tenido un cuidado razonable para garantizar que la información no sea incierta ni equívoca en el momento de su publicación. CoreCapital Finanzas A.V., S.A.U. excluye expresamente toda responsabilidad por errores u omisiones o por el mal uso de esta información.*

*El plan de formación de los gestores patrimoniales y agentes de CoreCapital Finanzas A.V., S.A.U. incluye la obtención de la acreditación EFA (European Financial Advisor). Éstos cuentan con la debida cualificación profesional para la prestación de todos los servicios prestados por CoreCapital Finanzas A.V., S.A.U.*

*La recomendación específica sobre servicio/s y/o /producto/s y la contratación de los mismos exige la realización de los test MIFID exigibles por la legislación vigente aplicable con carácter previo a través de CoreCapital Finanzas A.V., S.A.U. Dichos test tienen por objeto permitir a la entidad poder evaluar respecto del cliente su situación financiera, experiencia y conocimientos sobre los productos y servicios financieros, así como los objetivos de inversión del receptor y la adecuación de los productos y/o servicios al mismo.*

*CoreCapital Finanzas A.V., S.A.U. advierte a sus clientes sobre las características y los riesgos generales de valores y/o instrumentos financieros a través de su página web. Dicha información se complementa con la específica de cada producto o servicio de inversión que se facilita previamente a su contratación. En particular CoreCapital Finanzas A.V., S.A.U. advierte de que el valor de todo tipo de inversiones puede subir o bajar, circunstancia que el receptor debe asumir al invertir, incluso debe valorarse el riesgo de no recuperar el importe invertido, en parte o en su totalidad.*

*Cualquier decisión de inversión sobre un valor o instrumento financiero debería adoptarse teniendo en cuenta la información pública existente sobre dicho valor o instrumento financiero. En cualquier supuesto, antes de decidir sobre cualquier inversión, el receptor debe comprender adecuadamente las características y los riesgos que puede conllevar la contratación del/de los servicios y/o /producto/s contenido/s en la presentación y tomar en consideración sus circunstancias personales, económicas y fiscales.*

*CoreCapital Finanzas A.V., S.A.U. no presta servicios de asesoramiento legal o fiscal en el marco de una relación de servicios profesionales específica. CoreCapital Finanzas A.V., S.A.U. recomienda firmemente al destinatario del presente documento que solicite asesoramiento profesional externo sobre las implicaciones legales/fiscales derivadas de su situación.*

*CoreCapital Finanzas A.V., S.A.U., con domicilio en Paseo de la Castellana, 52 – 28046 Madrid, es una entidad supervisada por la Comisión Nacional del Mercado de Valores e inscrita en sus registros oficiales con el número 274.*

*© CoreCapital Finanzas A.V., S.A.U. Reservados todos los derechos. Queda totalmente prohibida la reproducción y uso no autorizado de este documento.*



CoreCapital A.V.  
*Asset Management & Private Banking*