

The logo consists of a large, stylized letter 'C' formed by two overlapping, dark blue outlines. To the right of the 'C' is the text 'CoreCapital A.V.' in a dark blue, serif font. Below this, the text 'Asset Management & Private Banking' is written in a smaller, dark blue, italicized serif font.

CoreCapital A.V.
Asset Management & Private Banking

Informe Mensual Carteras Gestionadas: Marzo 2024



Cartera Muy Conservadora

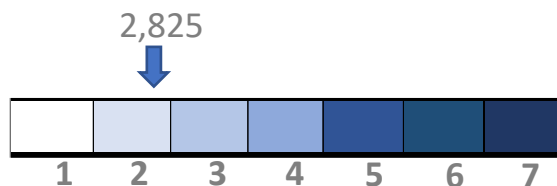
1.

1. Cartera Muy Conservadora

Definición:

- Cartera para clientes muy conservadores.
- El objetivo de la cartera es la preservación de capital, intentando coger las máximas subidas del mercado, minimizando las caídas.
- La exposición a renta variable OCDE de las carteras puede oscilar entre el 5% - 15%.
- Puede tener como máximo una exposición a emergentes en renta fija del 10%.

Nivel de riesgo de la CNMV:

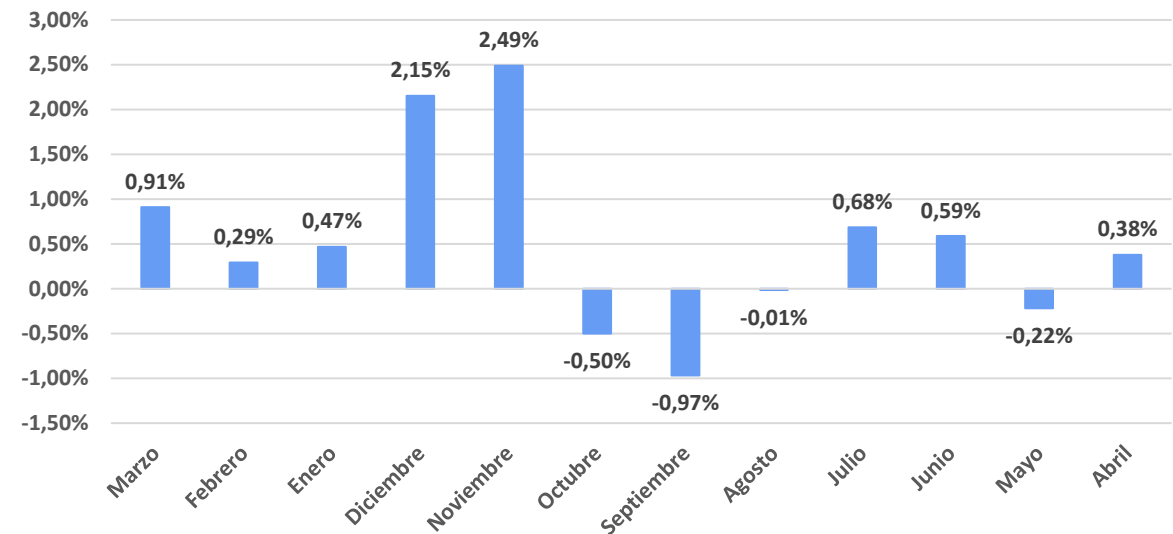


Costes Fondos:

Gestión: **0,43%**

OCF: **0,55%**

Rentabilidad últimos 12 meses:

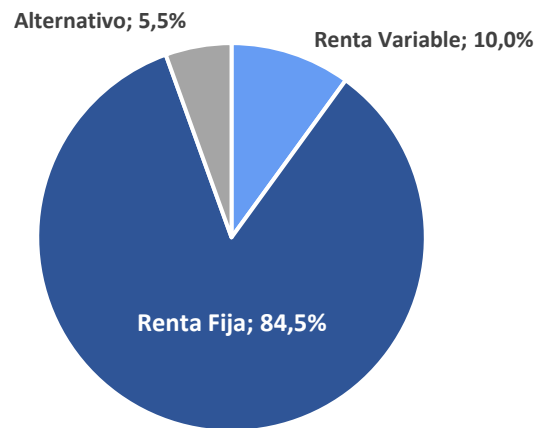


Rentabilidades Acumuladas:

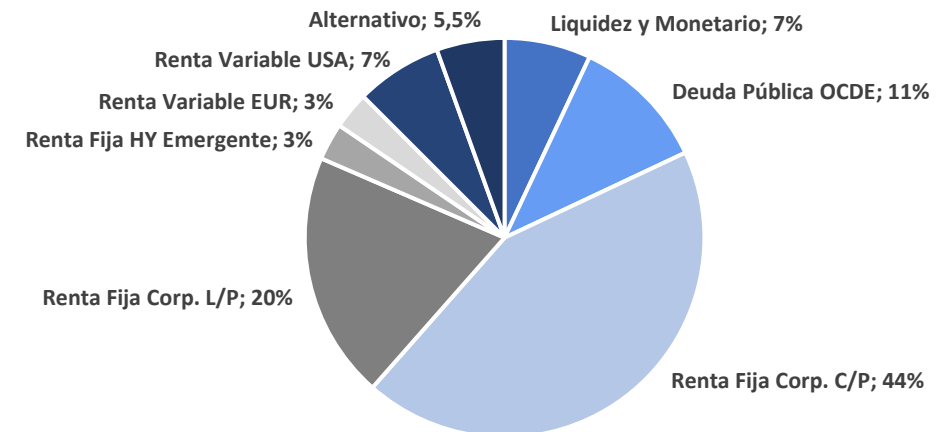
Rentabilidades Acumuladas	Ibex	Dax	SP500	Nasdaq	
YTD	1,69%	9.63%	10.39%	10.16%	9.11%
1 Mes	0,91%	10.73%	4.61%	3.10%	1.79%
3 Meses	1,69%	9.63%	10.39%	10.16%	9.11%
6 Meses	6,10%	17.46%	20.19%	22.53%	23.91%
1 año	6,57%	19.95%	18.32%	27.86%	34.02%
3 años	2,62%	30.41%	24.80%	32.32%	25.42%

1. Cartera Muy Conservadora

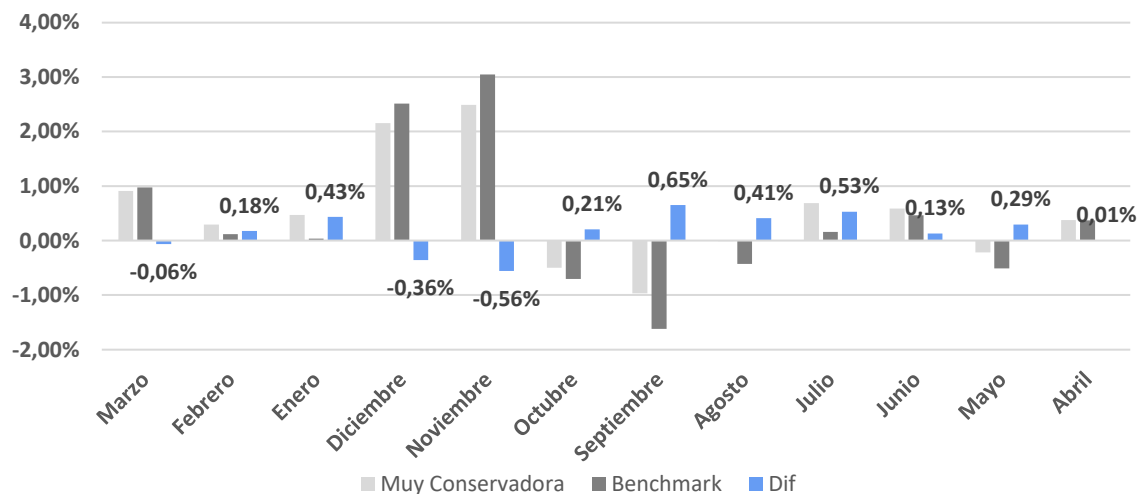
Exposición Renta Variable:



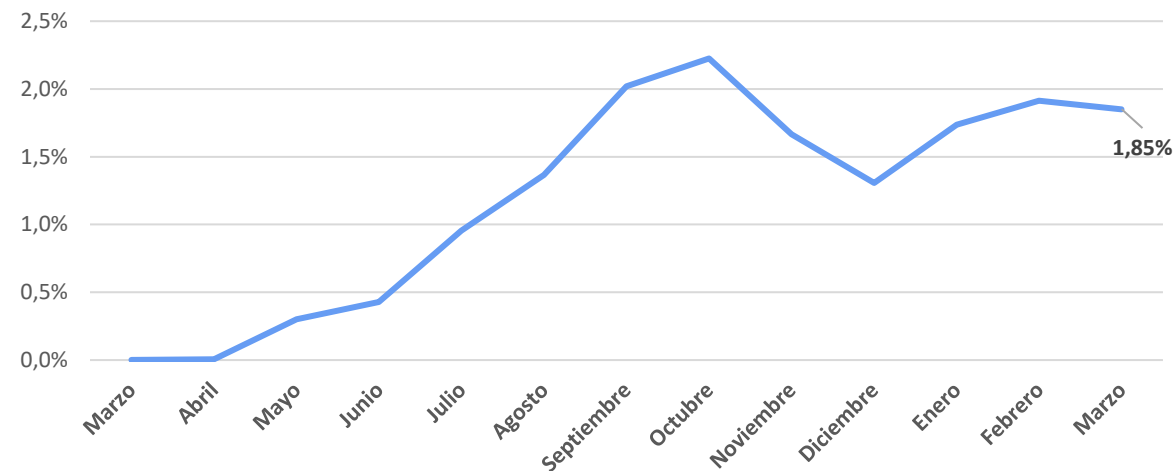
Distribución por Activos:



Rentabilidad vs Benchmark: Alpha



Alpha Acumulado 12 Meses Rolling:



1. Cartera Muy Conservadora

ISIN	Nombre	Peso
Liquidez y Monetario		
FR0012599645	GRPAMA ULTRA SH TERM BND-IC	7%
Deuda Pública OCDE		
LU0106236184	SCHRODER INTL-EUR GV BD-C AC	3,5%
LU0992624949	CARMIGNAC-SECURT-FW EUR ACC	4%
LU1694214633	NORDEA1 LOW DUR EUR C-BI EUR	3,5%
Renta Fija Corp. C/P		
LU1725405036	OSTRUM SRI CR SH DUR-N1/A EU	5%
LU0571101715	G FUND-ALPHA FIXED INCOME-IC	7%
LU0325599644	BNP ENHANCED BOND 6M-PRIV	4,5%
FI4000233242	EVLI SHORT CORP BOND-IB EUR	5%
IE00BYXHR262	MUZ ENHANCED YIELD S/T-HAH	2%
LU0360478795	MRG ST IF-SH MAT EU BD-ZE	7%
LU1590491913	INVESCO EU ST BOND-Z ACC EUR	7%
FR0010235507	LAZARD CREDIT OPPORTUNIT-C	3%
ES0165237019	MUTUAFONDO-L	3%
Renta Fija Corp. L/P		
LU0895805017	JUPITER JGF DY B FD-DEA	7%
IE00BD2B9827	TWELVE CAT BOND-I EUR ACC	6%
LU0890597809	JPMORGAN F-GBL BD OPPO F-CHD	7%
Renta Fija HY Emergente		
LU1829331989	THREADNEEDLE-CRED OP-8E EUR	3%
Renta Variable EUR		
LU1964632324	INDEPEN ET EXPAN FRANCE -I	3%
Renta Variable USA		
LU0996178371	AMUNDI S&P 500 ESG IN-IHE AC	4%
LU0360483019	MORGAN ST INV F-GLB BRNDS-ZH	3%
Alternativo		
LU1331973468	ELEV-ABSO LRET EURO FD-R EUR	3,5%
IE00BDZ50H68	CT IRE PLC - PYR GLB T R S F	2%

Top Best 3 Performance:

TOP 3 Best	
INDEPEN ET EXPAN FRANCE -I	5,71%
AMUNDI S&P 500 ESG IN-IHE AC	3,15%
ELEV-ABSO LRET EURO FD-R EUR	1,81%

Top Worst 3 Performance:

TOP 3 Worst	
MORGAN ST INV F-GLB BRNDS-ZH	-0,25%
CTLX CREDIT OPS 8E EUR	0,12%
GRPAMA ULTRA SH TERM BND-IC	0,37%

Este documento no es una recomendación personalizada de inversión, ni una oferta de contratación de servicios de inversión o instrumentos financieros concretos.

CoreCapital Finanzas A.V. S.A.U. es una entidad supervisada por la CNMV e inscrita en sus registros oficiales con el número 274. Los datos expuestos son de carácter orientativo y podrán variar en función del mercado.



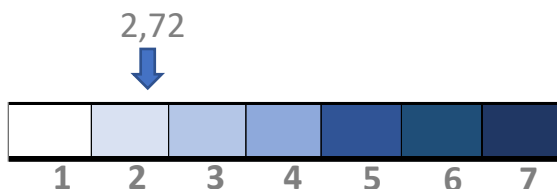
Cartera Conservadora

2.

Definición:

- Cartera para clientes conservadores.
- El objetivo de la cartera es conseguir rentabilidades moderadas, aceptando soportar oscilaciones en el valor de la inversión.
- La exposición a renta variable OCDE de las carteras puede oscilar entre el 15% - 25%.
- Puede tener como máximo una exposición a emergentes en renta fija del 10%, y en renta variable hasta un 15%.

Nivel de riesgo de la CNMV:

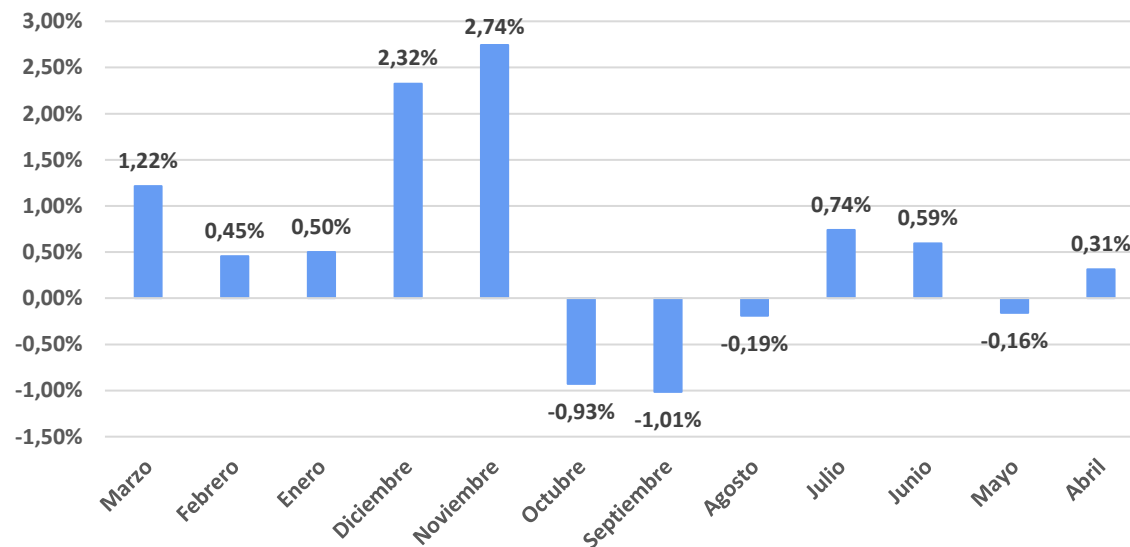


Costes Fondos:

Gestión: **0,53%**

OCF: **0,65%**

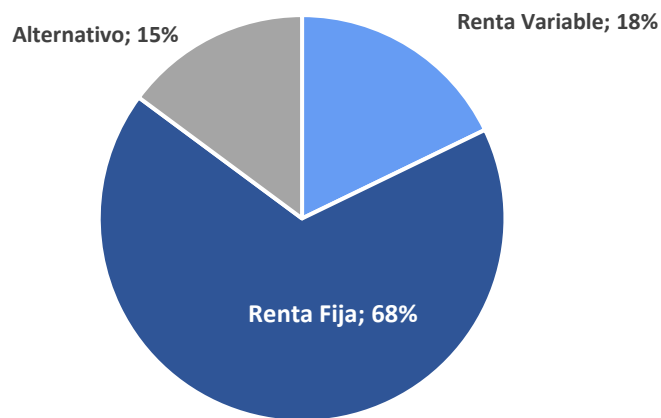
Rentabilidad últimos 12 meses:



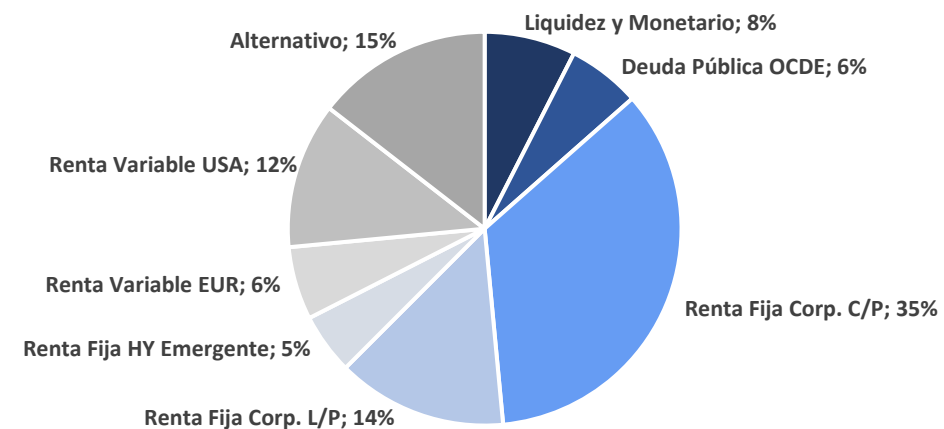
Rentabilidades Acumuladas:

Rentabilidades Acumuladas	Ibex	Dax	SP500	Nasdaq
YTD	2,20%	9.63%	10.16%	9.11%
1 Mes	1,22%	10.73%	4.61%	3.10%
3 Meses	2,20%	9.63%	10.39%	10.16%
6 Meses	6,43%	17.46%	20.19%	22.53%
1 año	6,72%	19.95%	18.32%	27.86%
3 años	3,85%	30.41%	24.80%	32.32%

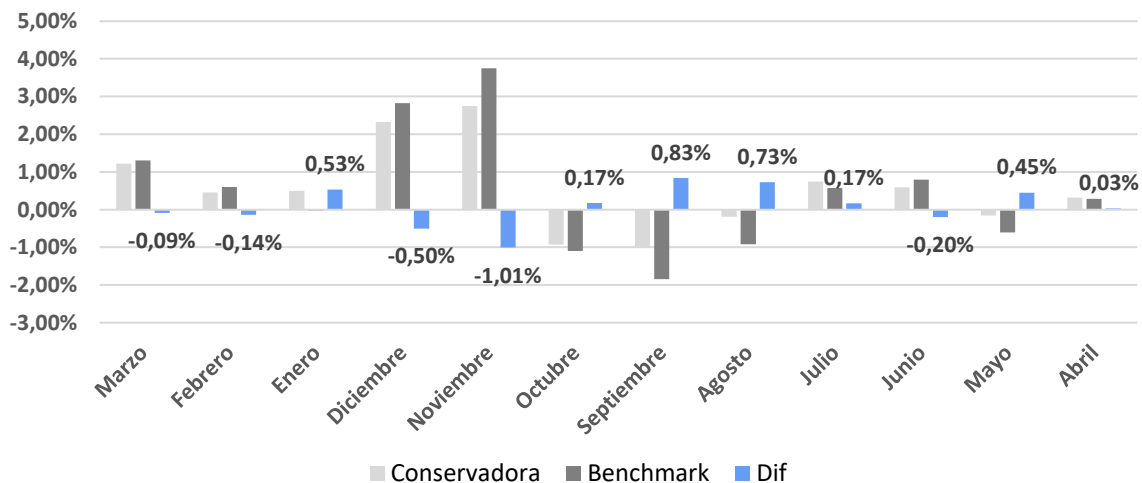
Exposición Renta Variable:



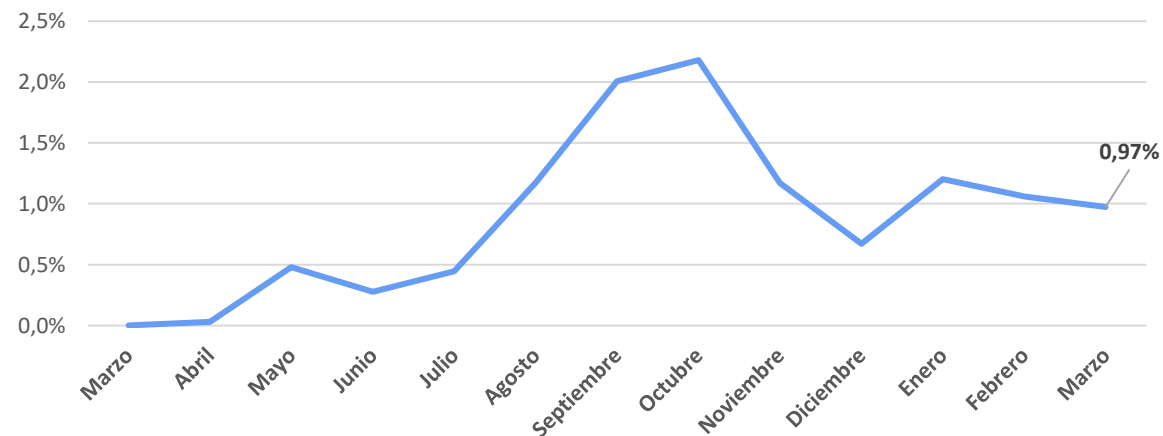
Distribución por Activos:



Rentabilidad vs Benchmark: Alpha



Alpha Acumulado 12 Meses Rolling:



2. Cartera Conservadora

ISIN	Nombre	Peso
Liquidez y Monetario		
		7,5%
FR0012599645	GRPAMA ULTRA SH TERM BND-IC	7,5%
Deuda Pública OCDE		
		6%
LU0106236184	SCHRODER INTL-EUR GV BD-C AC	3%
LU0992624949	CARMIGNAC-SECURT-FW EUR ACC	3%
Renta Fija Corp. C/P		
		40,5%
LU1725405036	OSTRUM SRI CR SH DUR-N1/A EU	4%
LU0571101715	G FUND-ALPHA FIXED INCOME-IC	4%
IE00BYXHR262	MUZ ENHANCED YIELD S/T-HAH	6%
LU0325599644	BNP ENHANCED BOND 6M-PRIV	4%
LU0360483100	MORGAN ST-EURO CORP BD-Z	4,5%
FR0010235507	LAZARD CREDIT OPPORTUNIT-C	3%
FI4000233242	EVLI SHORT CORP BOND-IB EUR	5%
ES0165237019	MUTUAFONDO-L	4,5%
Renta Fija Corp. L/P		
		14%
LU0890597809	JPMORGAN F-GBL BD OPPO F-CHD	5%
LU0895805017	JUPITER JGF DY B FD-DEA	4%
IE00BD2B9827	TWELVE CAT BOND-I EUR ACC	5%
Renta Fija HY Emergente		
		5%
LU1829331989	THREADNEEDLE-CRED OP-8E EUR	5%
Renta Variable EUR		
		6%
LU1748854947	FLOSSBACH MUL OP II-EUR HT	2%
LU1964632324	INDEPEN ET EXPAN FRANCE -I	4%
Renta Variable USA		
		12%
LU0996178371	AMUNDI S&P 500 ESG IN-IHE AC	4%
LU1295556887	CAPITAL GP NEW PERS-ZH EUR	2%
LU0599947271	DWS CONCEPT KALDEMORGEN-FC	6%
Alternativo		
		14,5%
LU1331973468	ELEV-ABSO LRET EURO FD-R EUR	6%
IE00BDZ50H68	CT IRE PLC - PYR GLB T R S F	5,5%
LU0496442640	PICTET TR - CORTO EUROPE-I	3%

Top Best 3 Performance:

TOP 3 Best	
INDEPEN ET EXPAN FRANCE -I	5,71%
AMUNDI S&P 500 ESG IN-IHE AC	3,15%
CAPITAL GP NEW PERS-ZH EUR	2,49%

Top Worst 3 Performance:

TOP 3 Worst	
CTLX CREDIT OPS 8E EUR	0,12%
GRPAMA ULTRA SH TERM BND-IC	0,37%
BNP ENHANCED BOND 6M-PRIV	0,42%

Este documento no es una recomendación personalizada de inversión, ni una oferta de contratación de servicios de inversión o instrumentos financieros concretos.

CoreCapital Finanzas A.V. S.A.U. es una entidad supervisada por la CNMV e inscrita en sus registros oficiales con el número 274. Los datos expuestos son de carácter orientativo y podrán variar en función del mercado.



Cartera Equilibrada

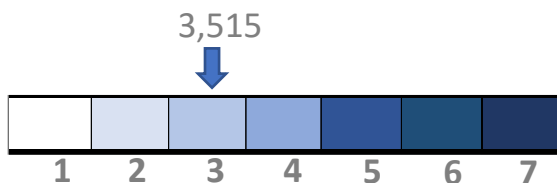
3.

3. Cartera Equilibrada

Definición:

- Cartera para clientes equilibrados.
- El objetivo de la cartera es alcanzar rendimientos mayores a medio-largo plazo, por lo que el valor de la inversión podrá fluctuar de manera significativa.
- La exposición a renta variable OCDE de las carteras puede oscilar entre el 40% - 55%.
- Puede tener como máximo una exposición a emergentes en renta fija del 25%, y en renta variable hasta un 20%.

Nivel de riesgo de la CNMV:

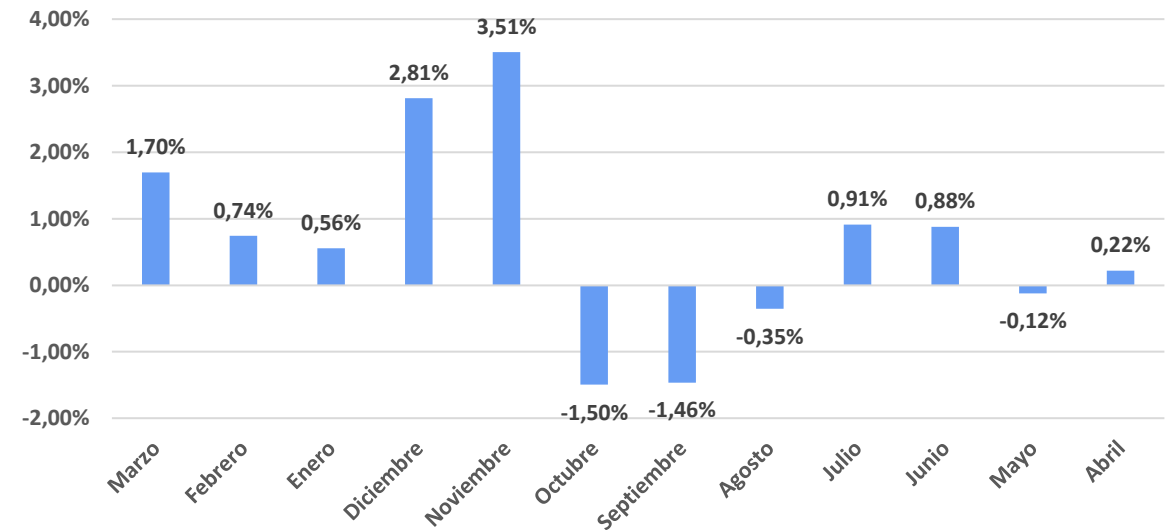


Costes Fondos:

Gestión: **0,69%**

OCF: **0,80%**

Rentabilidad últimos 12 meses:

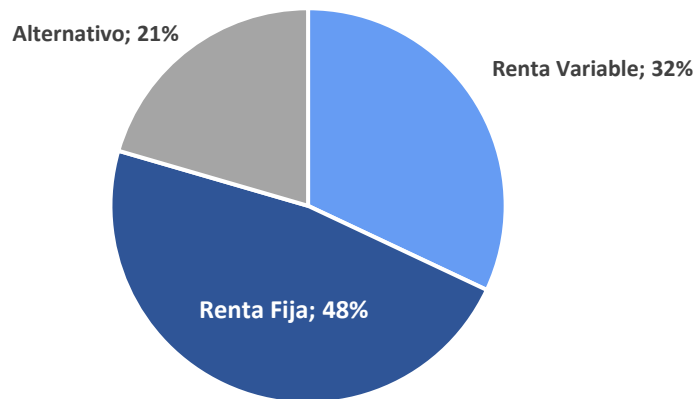


Rentabilidades Acumuladas:

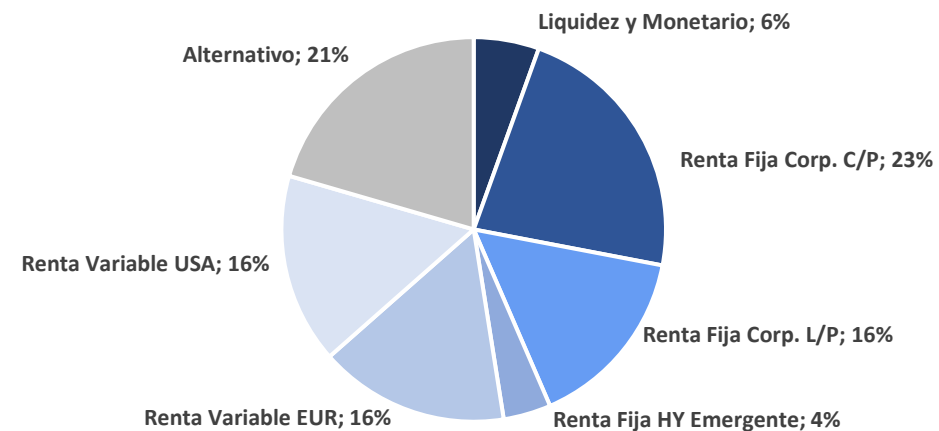
Rentabilidades Acumuladas	Ibex	Dax	SP500	Nasdaq	
YTD	3,04%	9.63%	10.39%	10.16%	9.11%
1 Mes	1,70%	10.73%	4.61%	3.10%	1.79%
3 Meses	3,04%	9.63%	10.39%	10.16%	9.11%
6 Meses	8,00%	17.46%	20.19%	22.53%	23.91%
1 año	8,06%	19.95%	18.32%	27.86%	34.02%
3 años	7,14%	30.41%	24.80%	32.32%	25.42%

3. Cartera Equilibrada

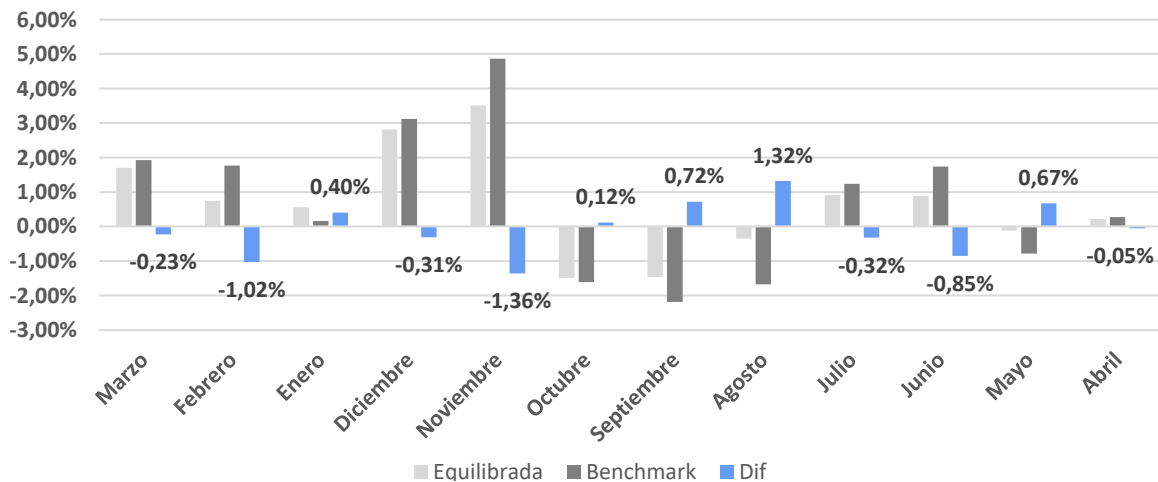
Exposición Renta Variable:



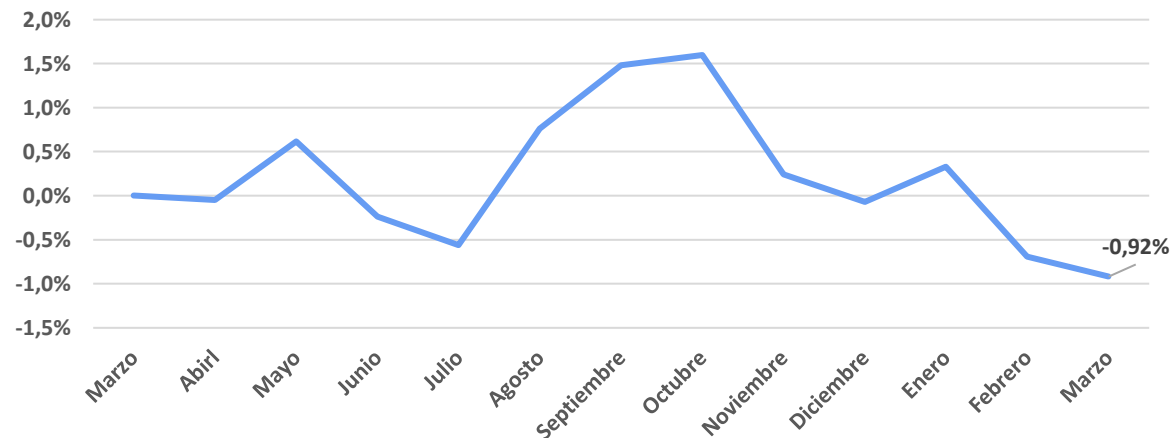
Distribución por Activos:



Rentabilidad vs Benchmark: Alpha



Alpha Acumulado 12 Meses Rolling:



3. Cartera Equilibrada

ISIN	Nombre	Peso
Liquidez y Monetario 5,5%		
FR0012599645	GRPAMA ULTRA SH TERM BND-IC	5,5%
Renta Fija Corp. C/P 22,5%		
IE00BYXHR262	MUZ ENHANCED YIELD S/T-HAH	5%
FI0008812011	EVLI NORDIC CORPO BOND IB	5%
FR0010235507	LAZARD CREDIT OPPORTUNIT-C	4%
FI4000233242	EVLI SHORT CORP BOND-IB EUR	4,5%
ES0165237019	MUTUAFONDO-L	4%
Renta Fija Corp. L/P 15,5%		
IE00BD2B9827	TWELVE CAT BOND-I EUR ACC	5%
LU0360483100	MORGAN ST-EURO CORP BD-Z	6%
LU0895805017	JUPITER JGF DY B FD-DEA	4,5%
Renta Fija HY Emergente 4%		
LU1829331989	THREADNEEDLE-CRED OP-8E EUR	4%
Renta Variable EUR 16%		
LU1964632324	INDEPEN ET EXPAN FRANCE -I	5%
LU2724449603	INCOMETRIC FUND - NARTEX EQUITY I	3%
LU1748854947	FLOSSBACH MUL OP II-EUR HT	5%
IE0031574977	BRANDES EURPN VALUE-I-EUR	3%
Renta Variable USA 16%		
LU0996178371	AMUNDI S&P 500 ESG IN-IHE AC	5%
LU0599947271	DWS CONCEPT KALDEMORGEN-FC	4%
LU1295556887	CAPITAL GP NEW PERS-ZH EUR	3%
LU1652855229	ALLIANZ DY ML A ST SRI 75-RT	4%
Alternativo 20,5%		
LU0687944396	GAMCO-MERGER ARBITRAGE-I	4,5%
IE00BDZ50H68	CT IRE PLC - PYR GLB T R S F	5%
LU1331973468	ELEV-ABSO LRET EURO FD-R EUR	6%
LU0496442640	PICTET TR - CORTO EUROPE-I	5%

Top Best 3 Performance:

TOP 3 Best	
BRANDES EURPN VALUE-I-EUR	6,14%
INDEPEN ET EXPAN FRANCE -I	5,71%
ALLIANZ DY ML A ST SRI 75-RT	4,49%

Top Worst 3 Performance:

TOP 3 Worst	
CTLX CREDIT OPS 8E EUR	0,12%
GRPAMA ULTRA SH TERM BND-IC	0,37%
MUZ ENHANCED YIELD S/T-HAH	0,52%

Este documento no es una recomendación personalizada de inversión, ni una oferta de contratación de servicios de inversión o instrumentos financieros concretos.

CoreCapital Finanzas A.V. S.A.U. es una entidad supervisada por la CNMV e inscrita en sus registros oficiales con el número 274. Los datos expuestos son de carácter orientativo y podrán variar en función del mercado.



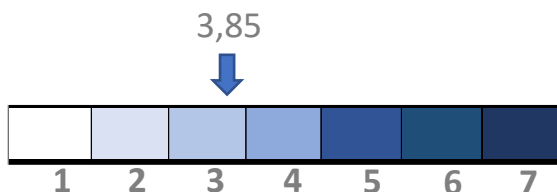
Cartera Dinámica

4.

Definición:

- Cartera para clientes dinámicos.
- El objetivo de la cartera es alcanzar rendimientos mayores a largo plazo, por lo que el valor de la inversión podrá fluctuar de manera elevada.
- La exposición a renta variable OCDE de las carteras puede llegar hasta un máximo del 100%.
- Puede tener como máximo una exposición a emergentes en renta fija del 75%, y en renta variable hasta un 50%.

Nivel de riesgo de la CNMV:

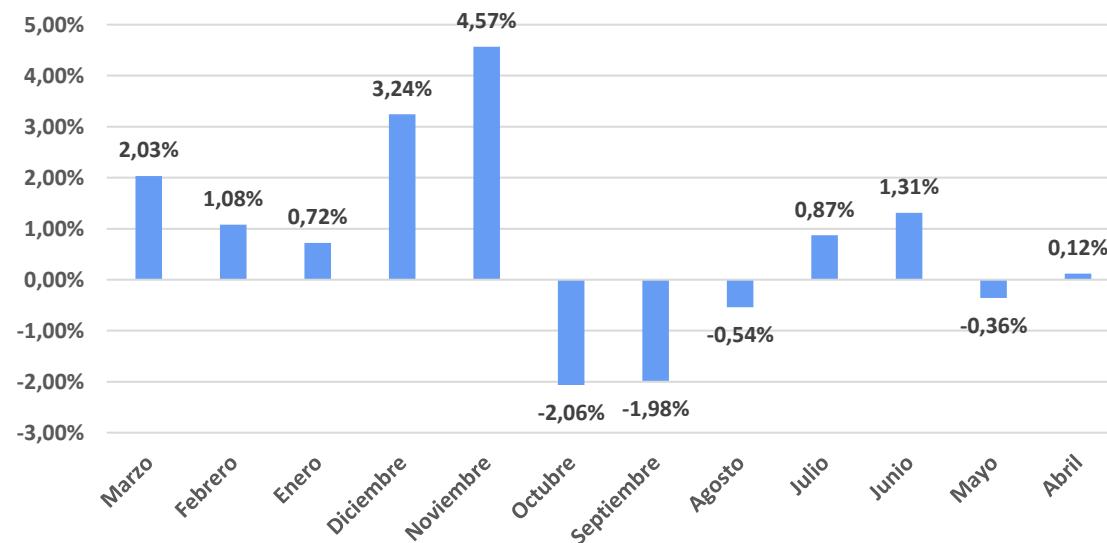


Costes Fondos:

Gestión: **0,72%**

OCF: **0,83%**

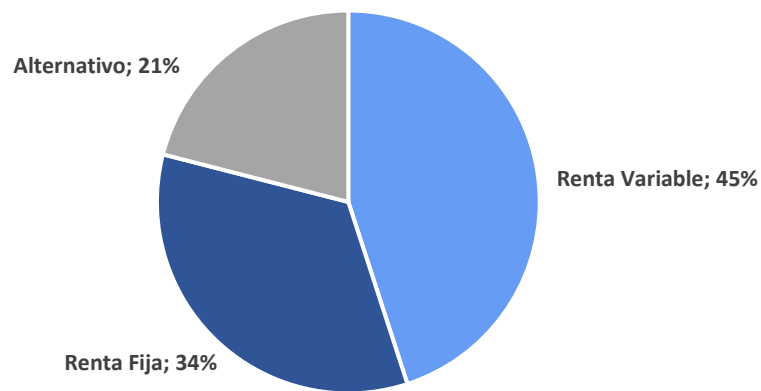
Rentabilidad últimos 12 meses:



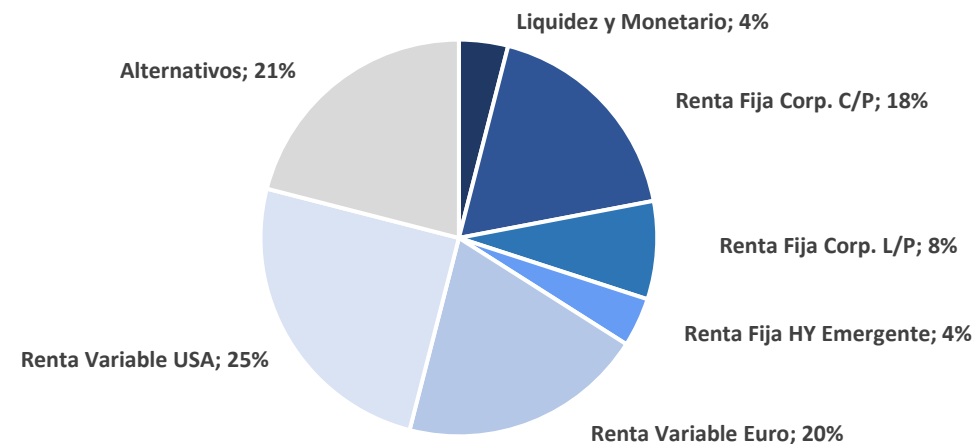
Rentabilidades Acumuladas:

Rentabilidades Acumuladas	Ibex	Dax	SP500	Nasdaq	
YTD	3,90%	9.63%	10.39%	10.16%	9.11%
1 Mes	2,03%	10.73%	4.61%	3.10%	1.79%
3 Meses	3,90%	9.63%	10.39%	10.16%	9.11%
6 Meses	9,83%	17.46%	20.19%	22.53%	23.91%
1 año	9,17%	19.95%	18.32%	27.86%	34.02%
3 años	6,94%	30.41%	24.80%	32.32%	25.42%

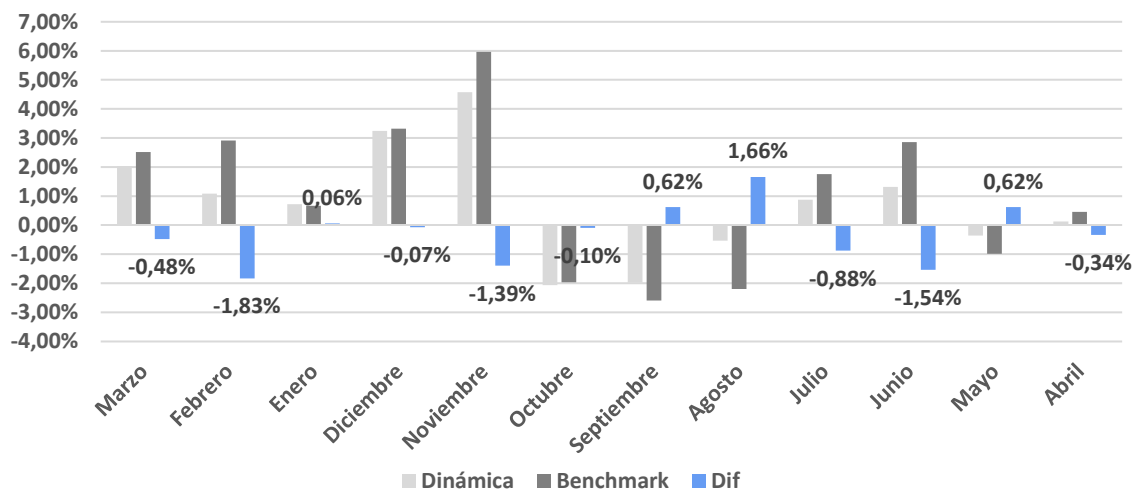
Exposición Renta Variable:



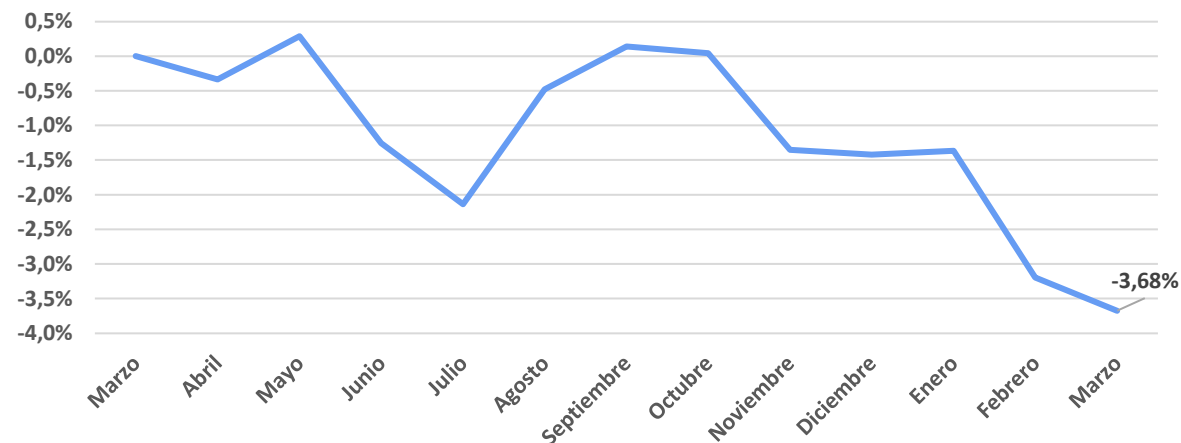
Distribución por Activos:



Rentabilidad vs Benchmark: Alpha



Alpha Acumulado 12 Meses Rolling:



ISIN	Nombre	Peso
Liquidez y Monetario		
FR0012599645	GRPAMA ULTRA SH TERM BND-IC	4%
Renta Fija Corp. C/P		
FI0008812011	EVLI NORDIC CORPO BOND IB	6%
FI4000233242	EVLI SHORT CORP BOND-IB EUR	4%
FR0010235507	LAZARD CREDIT OPPORTUNIT-C	4%
Renta Fija Corp. L/P		
IE00BD2B9827	TWELVE CAT BOND-I EUR ACC	3%
LU0895805017	JUPITER JGF DY B FD-DEA	5%
ES0165237019	MUTUAFONDO-L	4%
Renta Fija HY Emergente		
LU1829331989	THREADNEEDLE-CRED OP-8E EUR	4%
Renta Variable Euro		
LU1868839934	THREADNDLE EUROPEAN SE-3EEUR	4%
LU2724449603	INCOMETRIC FUND - NARTEX EQUITY I	4%
LU1964632324	INDEPEN ET EXPAN FRANCE -I	6%
IE0031574977	BRANDES EURPN VALUE-I-EUR	6%
Renta Variable USA		
LU0996178371	AMUNDI S&P 500 ESG IN-IHE AC	5%
LU1652855229	ALLIANZ DY ML A ST SRI 75-RT	7%
LU1295556887	CAPITAL GP NEW PERS-ZH EUR	4%
LU0599947271	DWS CONCEPT KALDEMORGEN-FC	4%
LU0360483019	MORGAN ST INV F-GLB BRNDS-ZH	5%
Alternativos		
IE00BDZ50H68	CT IRE PLC - PYR GLB T R S F	5%
LU0687944396	GAMCO-MERGER ARBITRAGE-I	6%
LU1331973468	ELEV-ABSO LRET EURO FD-R EUR	5%
LU0496442640	PICTET TR - CORTO EUROPE-I	5%

Top Best 3 Performance:

TOP 3 Best	
BRANDES EURPN VALUE-I-EUR	6,14%
INDEPEN ET EXPAN FRANCE -I	5,71%
ALLIANZ DY ML A ST SRI 75-RT	4,49%

Top Worst 3 Performance:

TOP 3 Worst	
MORGAN ST INV F-GLB BRNDS-ZH	-0,25%
CTLX CREDIT OPS 8E EUR	0,12%
GRPAMA ULTRA SH TERM BND-IC	0,37%

Este documento no es una recomendación personalizada de inversión, ni una oferta de contratación de servicios de inversión o instrumentos financieros concretos.

CoreCapital Finanzas A.V. S.A.U. es una entidad supervisada por la CNMV e inscrita en sus registros oficiales con el número 274. Los datos expuestos son de carácter orientativo y podrán variar en función del mercado.

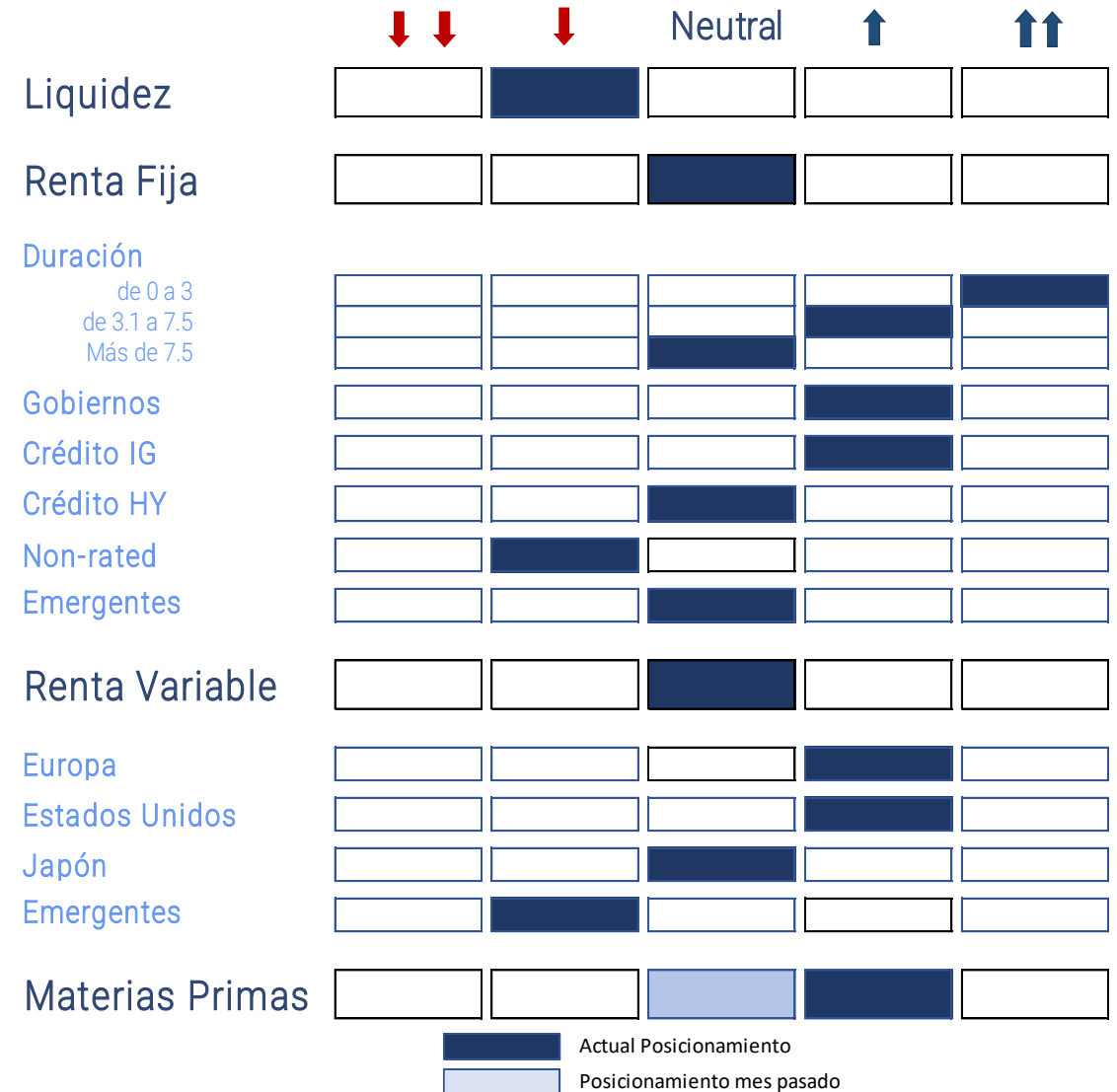


Comentarios Gestión

5.

5. Comentarios del Gestor

- Mes positivo** para **todos los perfiles**, que vuelven a terminar con subidas, ayudados tanto por la renta variable como por la renta fija, ya que la duración se vuelve a premiar durante este mes, ya que los plazos medios y largos corrigen partes de las caídas que han tenido durante los primeros meses del año.
- La renta fija** termina el mes con signo positivo, donde todos los fondos de renta fija acaban en positivo, descatando la subida del Schroder Int. Euro Gov., que recupera durante el mes +1,31, lo que ayuda a recuperar las caídas que ha tenido durante lo que va de año. También el fondo de Lazard Credit Opp. Que consigue una revalorización por encima del 1% por apostar por duraciones más largas desde principio de año.
- En la parte de **renta variable**, la mayoría de los fondos terminan con signo positivo excepción del fondo de consumo **Morgan Stanley Global Brands**, que acaba con una **caída del -0,25%**, mientras que, por el lado contrario, el fondo **Brandes European Value** acaba **por encima del 6%**, mientras que su índice de referencia acaba por encima del 4%. También destacar el **Independance et Expansion**, que vuelve a hacer un mes muy bueno con subidas **por encima del 5,70%**.
- Por el lado de los **alternativos**, todos acaban en positivo, destacando que todos acaban el mes por encima del 1%, destacando el **Eleva A.R.** que acaba con un **1,81% de subida**.
- Durante el mes de Marzo **se han realizado un cambio**, con la entrada del fondo de calidad **Nartex Equity Fund**, y la salida del fondo **Sextant PME**, apostando por un crecimiento global y quitando un poco de peso al sector de pequeñas compañías que teníamos sobreponderado desde hace más de 1 año.



Este documento ha sido elaborado por CoreCapital Finanzas A.V., S.A.U. como mero documento informativo y/o publicitario y en ningún caso es una recomendación personalizada de inversión ni una oferta de contratación de servicios de inversión o instrumentos financieros.

La información que incluye la misma se ha obtenido de fuentes consideradas como fiables y se ha tenido un cuidado razonable para garantizar que la información no sea incierta ni equívoca en el momento de su publicación. CoreCapital Finanzas A.V., S.A.U. excluye expresamente toda responsabilidad por errores u omisiones o por el mal uso de esta información.

El plan de formación de los gestores patrimoniales y agentes de CoreCapital Finanzas A.V., S.A.U. incluye la obtención de la acreditación EFA (European Financial Advisor). Éstos cuentan con la debida cualificación profesional para la prestación de todos los servicios prestados por CoreCapital Finanzas A.V., S.A.U.

La recomendación específica sobre servicio/s y/o /producto/s y la contratación de los mismos exige la realización de los test MIFID exigibles por la legislación vigente aplicable con carácter previo a través de CoreCapital Finanzas A.V., S.A.U. Dichos test tienen por objeto permitir a la entidad poder evaluar respecto del cliente su situación financiera, experiencia y conocimientos sobre los productos y servicios financieros, así como los objetivos de inversión del receptor y la adecuación de los productos y/o servicios al mismo.

CoreCapital Finanzas A.V., S.A.U. advierte a sus clientes sobre las características y los riesgos generales de valores y/o instrumentos financieros a través de su página web. Dicha información se complementa con la específica de cada producto o servicio de inversión que se facilita previamente a su contratación. En particular CoreCapital Finanzas A.V., S.A.U. advierte de que el valor de todo tipo de inversiones puede subir o bajar, circunstancia que el receptor debe asumir al invertir, incluso debe valorarse el riesgo de no recuperar el importe invertido, en parte o en su totalidad.

Cualquier decisión de inversión sobre un valor o instrumento financiero debería adoptarse teniendo en cuenta la información pública existente sobre dicho valor o instrumento financiero. En cualquier supuesto, antes de decidir sobre cualquier inversión, el receptor debe comprender adecuadamente las características y los riesgos que puede conllevar la contratación del/de los servicios y/o /producto/s contenido/s en la presentación y tomar en consideración sus circunstancias personales, económicas y fiscales.

CoreCapital Finanzas A.V., S.A.U. no presta servicios de asesoramiento legal o fiscal en el marco de una relación de servicios profesionales específica. CoreCapital Finanzas A.V., S.A.U. recomienda firmemente al destinatario del presente documento que solicite asesoramiento profesional externo sobre las implicaciones legales/fiscales derivadas de su situación.

CoreCapital Finanzas A.V., S.A.U., con domicilio en Paseo de la Castellana, 52 – 28046 Madrid, es una entidad supervisada por la Comisión Nacional del Mercado de Valores e inscrita en sus registros oficiales con el número 274.

© CoreCapital Finanzas A.V., S.A.U. Reservados todos los derechos. Queda totalmente prohibida la reproducción y uso no autorizado de este documento.



CoreCapital A.V.
Asset Management & Private Banking