



Resumen semanal de mercados: 04.11.2024



Índices europeos + UK

1.

A) IPC:

Eurozona: La inflación aumentó 0,3 pp hasta el 2% interanual. La subyacente se mantuvo estable en el 2,7% interanual.

Italia: La inflación aumentó 0,2 pp hasta el 0,9% interanual.

Francia: La inflación aumentó en 0,1 pp hasta el 1,2% interanual.

Alemania: La inflación aumentó en 0,4 pp hasta un 2% interanual. La subyacente repuntó 0,2 pp hasta el 2,9% interanual.

España: La inflación aumentó 0,3 pp hasta el 1,8% interanual. La subyacente subió 0,1 pp hasta el 2,5% interanual.

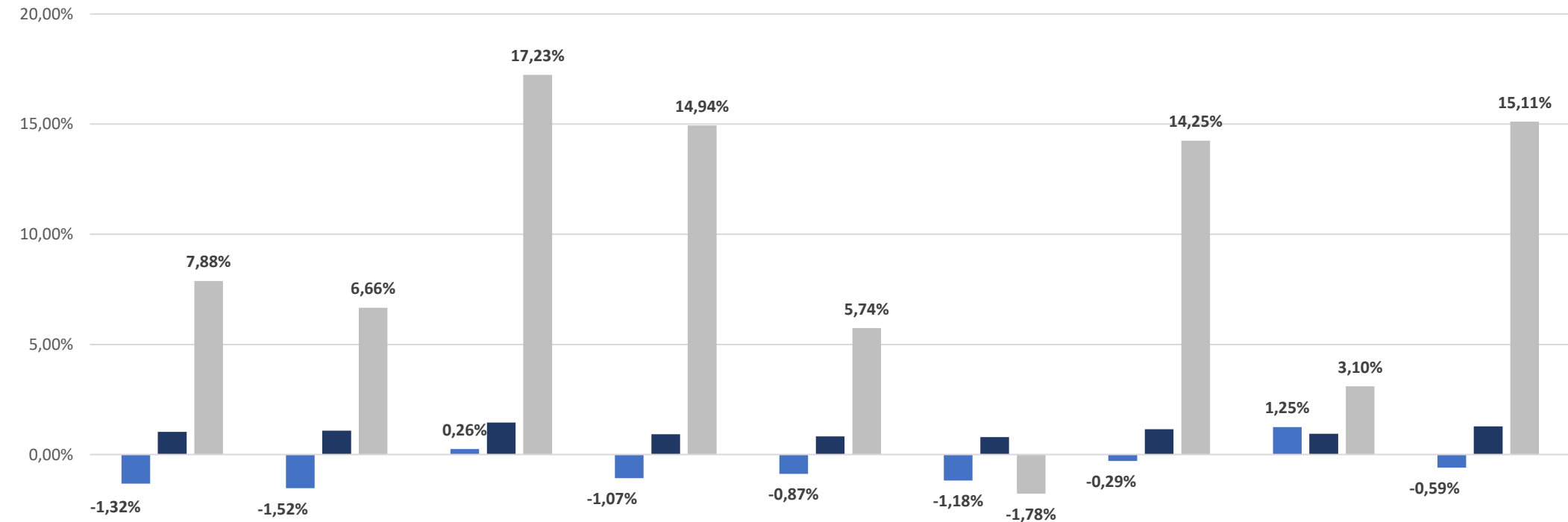
B) PIB de la Eurozona:

En la primera lectura del PIB del 3T del 2024 se ha registrado una subida del 0,4% en términos intertrimestrales, tras subir un 0,2% en el 2T. En términos interanuales, el PIB subió 0,9%, desde el 0,6% interanual del 2T, y siendo su mayor ritmo de crecimiento desde el 1T del 2023.

C) Tasa de desempleo en la Eurozona y Alemania:

En el mes de septiembre, la tasa de desempleo de la Zona Euro se redujo 0,1 pp hasta el 6,3% de la población activa, situándose en su nivel más bajo desde que comenzase la serie histórica. En Alemania, la tasa de desempleo aumentó 0,1 pp hasta situarse en el 6,1%. Entre el resto de los estados miembros, se sitúan en la parte alta de la tabla España, con un 11,2%, seguido de Grecia, con un 9,3%.

Índices EUROPA + UK



	EuroStoxx 50	Stoxx 600	España	Alemania	Reino Unido	Francia	Italia	Portugal	Belgica
■ Semana	-1,32%	-1,52%	0,26%	-1,07%	-0,87%	-1,18%	-0,29%	1,25%	-0,59%
■ Mes	1,04%	1,09%	1,46%	0,93%	0,83%	0,80%	1,15%	0,95%	1,28%
■ YtD	7,88%	6,66%	17,23%	14,94%	5,74%	-1,78%	14,25%	3,10%	15,11%



Índices USA

2.

A) Empleo:

La cifra de empleo del mes de octubre se desploma hasta los 12.000 puestos de trabajo creados, siendo 223.000 puestos menos que en septiembre, y por debajo de la expectativa de 113.000. Este dato, el menor desde finales de 2020, lo achaca el gobierno a la huelga laboral y los impactos de los huracanes. En cuanto a la tasa de desempleo, se mantuvo en el 4,1%, en línea con lo que esperaba el mercado.

B) PCE:

El índice de precios de gasto personal creció un 0,2% en el mes de septiembre, superando la subida del 0,1% de agosto. En comparación con el mismo periodo del año anterior, se moderó hasta el 2,1%, desde el 2,3% de interanual de agosto, siendo también su menor registro desde febrero de 2021. El PCE subyacente se mantuvo estable en un 2,7% interanual.

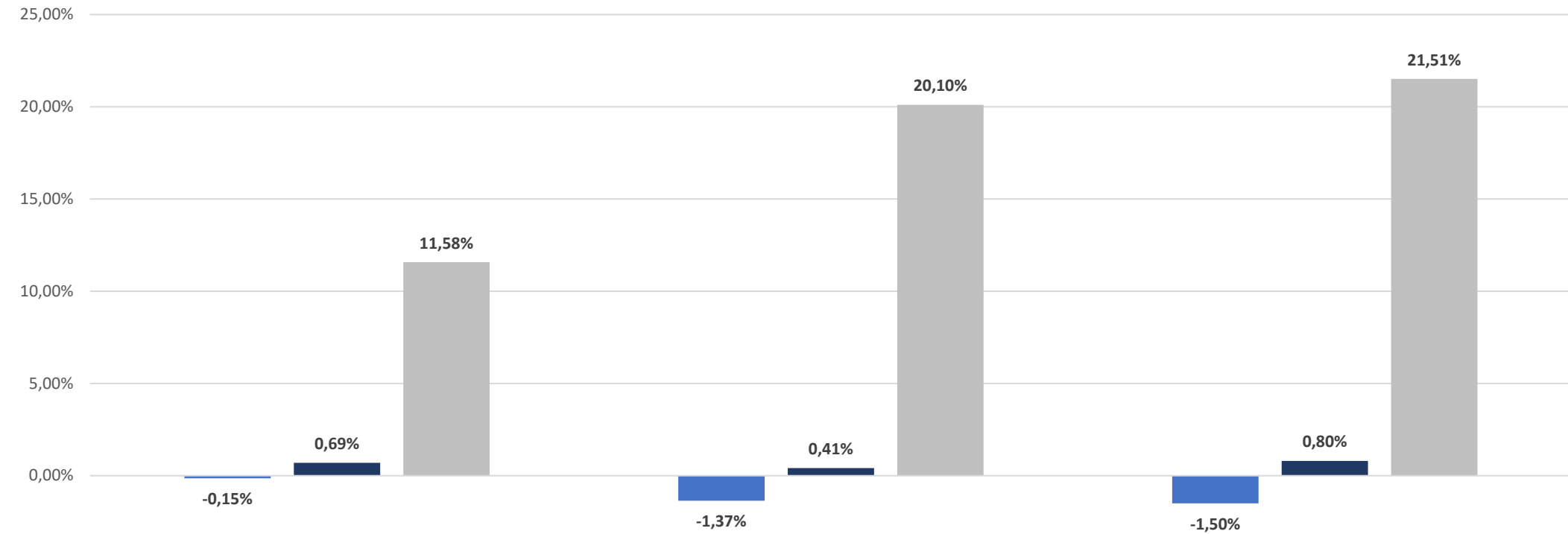
C) Solicitudes semanales de hipotecas en EEUU:

Entre el 21 y el 25 de octubre, las solicitudes de hipotecas apenas cambiaron, corrigiendo un 0,1%, tras caer un 6,7% la semana anterior, y en un contexto en el que el tipo de interés a 30 años ha incrementado hasta un 6,73%, desde el 6,52% previo.

D) Peticiones de prestaciones de desempleo:

Entre el 21 y el 25 de octubre se contabilizaron 216.000 nuevas solicitudes, siendo 11.000 menos que la semana anterior, y quedando por debajo de los estimado por los analistas (225.000).

Índices USA



	Dow Jones	S&P 500	Nasdaq Comp
■ Semana	-0,15%	-1,37%	-1,50%
■ Mes	0,69%	0,41%	0,80%
■ YtD	11,58%	20,10%	21,51%

Este documento no es una recomendación personalizada de inversión, ni una oferta de contratación de servicios de inversión o instrumentos financieros concretos.

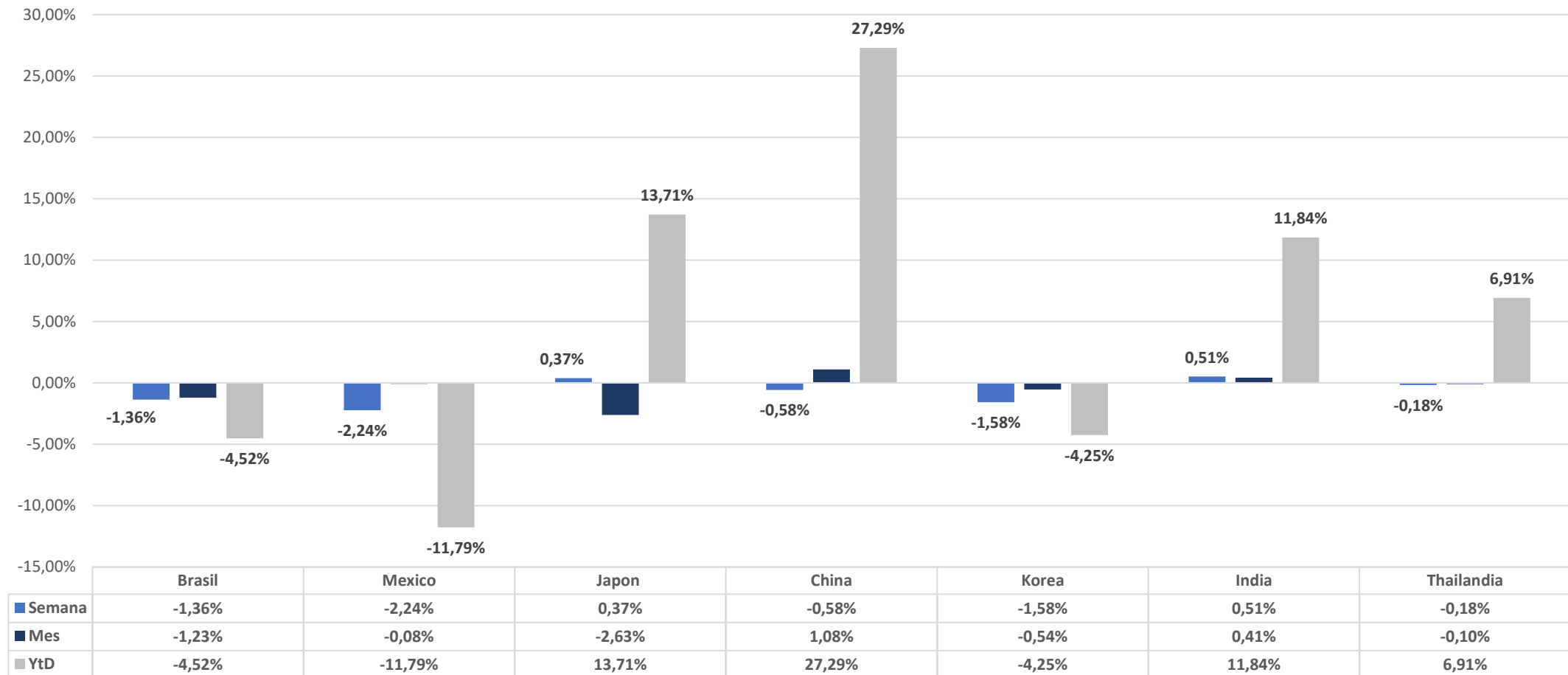
CoreCapital Finanzas A.V. S.A.U. es una entidad supervisada por la CNMV e inscrita en sus registros oficiales con el número 274. Los datos expuestos son de carácter orientativo y podrán variar en función del mercado.



Índices Latam + Asia

3.

Índices Latam + Asia



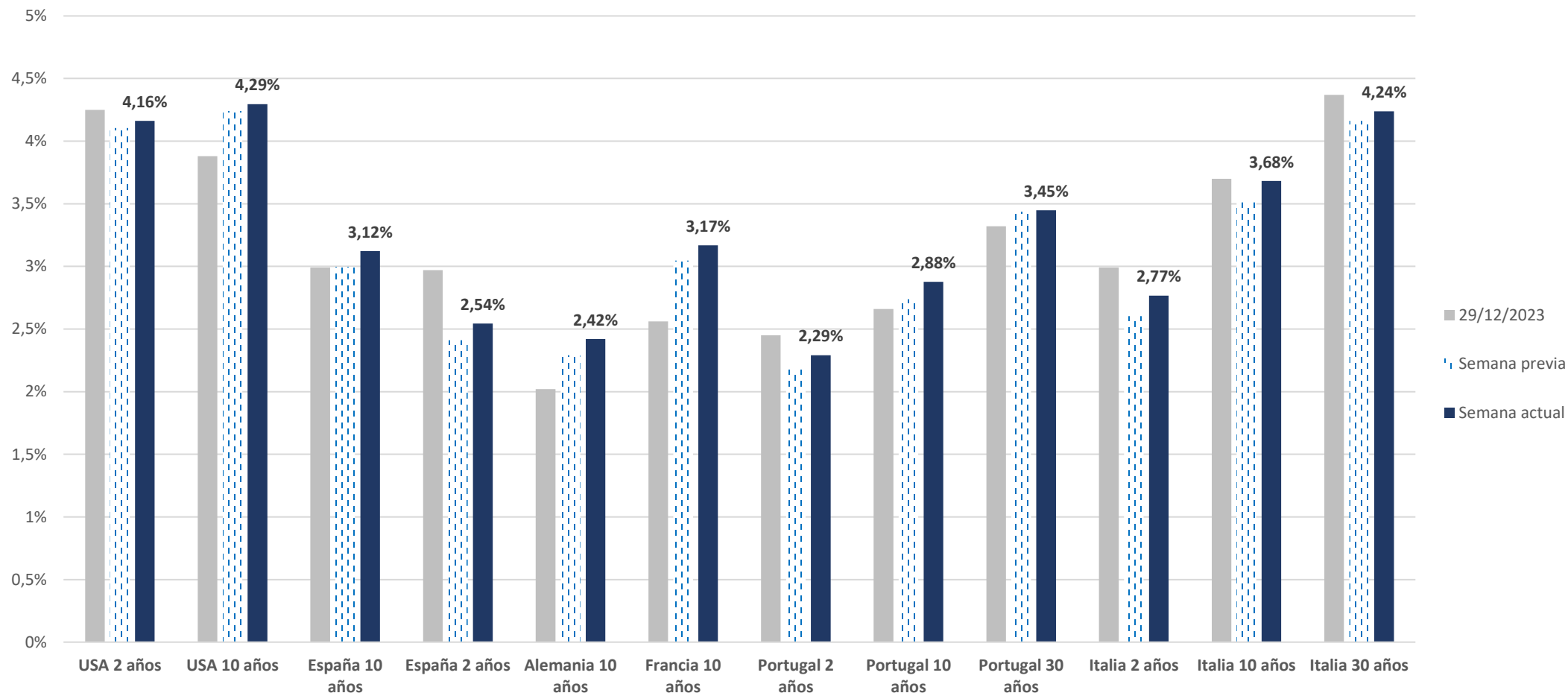
Este documento no es una recomendación personalizada de inversión, ni una oferta de contratación de servicios de inversión o instrumentos financieros concretos.

CoreCapital Finanzas A.V. S.A.U. es una entidad supervisada por la CNMV e inscrita en sus registros oficiales con el número 274. Los datos expuestos son de carácter orientativo y podrán variar en función del mercado.

Renta Fija

4.

Renta Fija



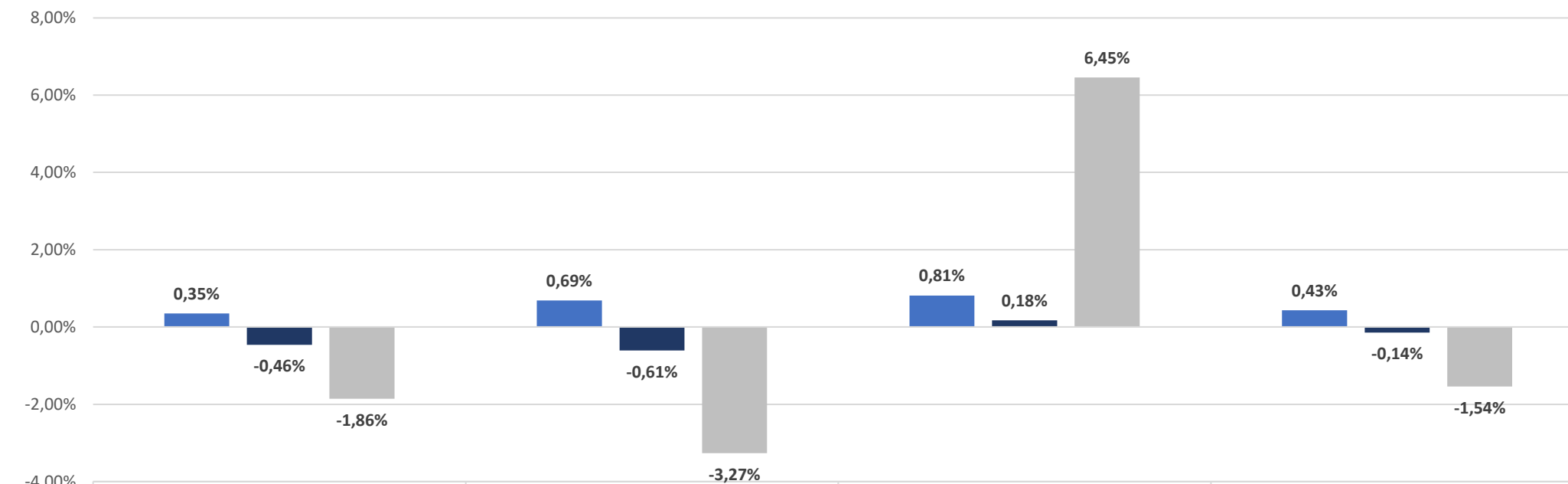
Este documento no es una recomendación personalizada de inversión, ni una oferta de contratación de servicios de inversión o instrumentos financieros concretos. CoreCapital Finanzas A.V. S.A.U. es una entidad supervisada por la CNMV e inscrita en sus registros oficiales con el número 274. Los datos expuestos son de carácter orientativo y podrán variar en función del mercado.



Divisas

5.

Divisas



	€/€	€/£	€/¥	€/CNY
Semana	0,35%	0,69%	0,81%	0,43%
Mes	-0,46%	-0,61%	0,18%	-0,14%
YtD	-1,86%	-3,27%	6,45%	-1,54%

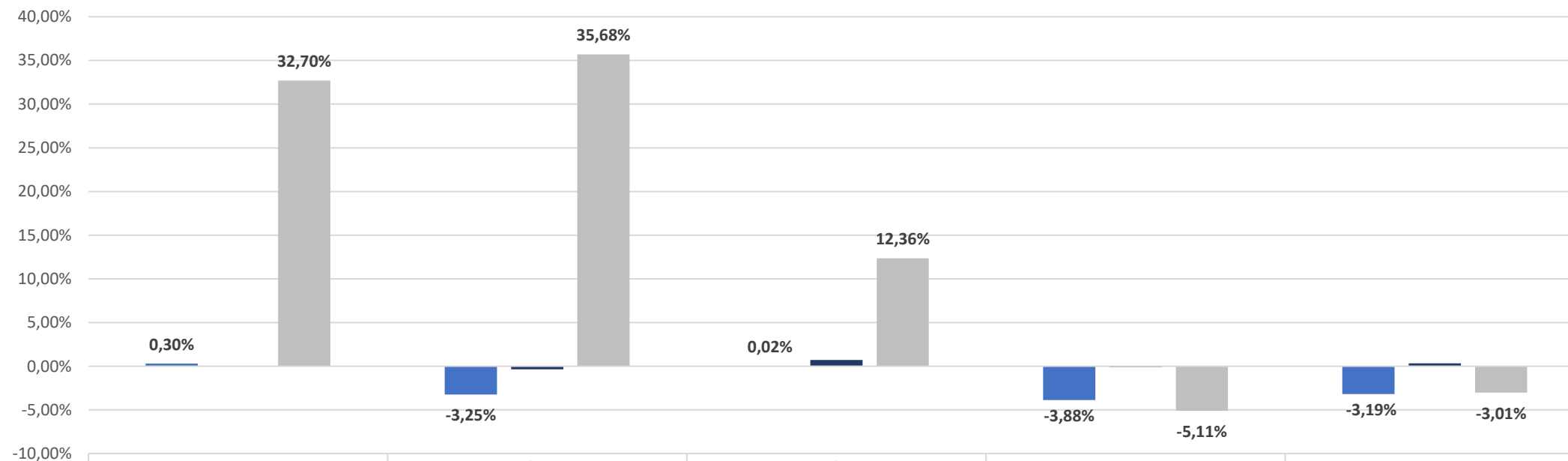
	€/€	€/£	€/¥	€/CNY
Precios	1,0896	0,8400	165,5000	7,7332



Materias Primas

6.

Materias Primas



	Oro	Plata	Cobre	Brent	West Texas
■ Semana	0,30%	-3,25%	0,02%	-3,88%	-3,19%
■ Mes	0,00%	-0,35%	0,73%	-0,08%	0,33%
■ YtD	32,70%	35,68%	12,36%	-5,11%	-3,01%

	Oro	Plata	Cobre	Brent	West Texas
■ Precios	2751,50	32,92	441,45	75,01	71,46

7. A destacar en esta semana

- A) El martes será el esperado Election Day en Estados Unidos.

- B) El jueves tendrá lugar la reunión de noviembre de la Reserva Federal

- C) También tendrán reuniones de tipos el Banco de Inglaterra y el de Australia

- D) Atentos a la evolución del precio de petróleo tras respuesta esperada de Irán a Israel

Este documento ha sido elaborado por CoreCapital Finanzas A.V., S.A.U. como mero documento informativo y/o publicitario y en ningún caso es una recomendación personalizada de inversión ni una oferta de contratación de servicios de inversión o instrumentos financieros.

La información que incluye la misma se ha obtenido de fuentes consideradas como fiables y se ha tenido un cuidado razonable para garantizar que la información no sea incierta ni equívoca en el momento de su publicación. CoreCapital Finanzas A.V., S.A.U. excluye expresamente toda responsabilidad por errores u omisiones o por el mal uso de esta información.

El plan de formación de los gestores patrimoniales y agentes de CoreCapital Finanzas A.V., S.A.U. incluye la obtención de la acreditación EFA (European Financial Advisor). Éstos cuentan con la debida cualificación profesional para la prestación de todos los servicios prestados por CoreCapital Finanzas A.V., S.A.U.

La recomendación específica sobre servicio/s y/o /producto/s y la contratación de los mismos exige la realización de los test MIFID exigibles por la legislación vigente aplicable con carácter previo a través de CoreCapital Finanzas A.V., S.A.U. Dichos test tienen por objeto permitir a la entidad poder evaluar respecto del cliente su situación financiera, experiencia y conocimientos sobre los productos y servicios financieros, así como los objetivos de inversión del receptor y la adecuación de los productos y/o servicios al mismo.

CoreCapital Finanzas A.V., S.A.U. advierte a sus clientes sobre las características y los riesgos generales de valores y/o instrumentos financieros a través de su página web. Dicha información se complementa con la específica de cada producto o servicio de inversión que se facilita previamente a su contratación. En particular CoreCapital Finanzas A.V., S.A.U. advierte de que el valor de todo tipo de inversiones puede subir o bajar, circunstancia que el receptor debe asumir al invertir, incluso debe valorarse el riesgo de no recuperar el importe invertido, en parte o en su totalidad.

Cualquier decisión de inversión sobre un valor o instrumento financiero debería adoptarse teniendo en cuenta la información pública existente sobre dicho valor o instrumento financiero. En cualquier supuesto, antes de decidir sobre cualquier inversión, el receptor debe comprender adecuadamente las características y los riesgos que puede conllevar la contratación del/de los servicios y/o /producto/s contenido/s en la presentación y tomar en consideración sus circunstancias personales, económicas y fiscales.

CoreCapital Finanzas A.V., S.A.U. no presta servicios de asesoramiento legal o fiscal en el marco de una relación de servicios profesionales específica. CoreCapital Finanzas A.V., S.A.U. recomienda firmemente al destinatario del presente documento que solicite asesoramiento profesional externo sobre las implicaciones legales/fiscales derivadas de su situación.

CoreCapital Finanzas A.V., S.A.U., con domicilio en Paseo de la Castellana, 52 – 28046 Madrid, es una entidad supervisada por la Comisión Nacional del Mercado de Valores e inscrita en sus registros oficiales con el número 274.

© CoreCapital Finanzas A.V., S.A.U. Reservados todos los derechos. Queda totalmente prohibida la reproducción y uso no autorizado de este documento.



CoreCapital A.V.
Asset Management & Private Banking

www.corecapital.es