



Informe Mensual Carteras Gestionadas: Octubre 2024



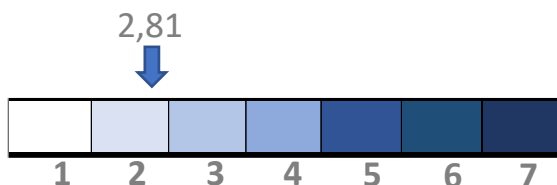
Cartera Muy Conservadora

1.

Definición:

- Cartera para clientes muy conservadores.
- El objetivo de la cartera es la preservación de capital, intentando coger las máximas subidas del mercado, minimizando las caídas.
- La exposición a renta variable OCDE de las carteras puede oscilar entre el 5% - 15%.
- Puede tener como máximo una exposición a emergentes en renta fija del 10%.

Nivel de riesgo de la CNMV:

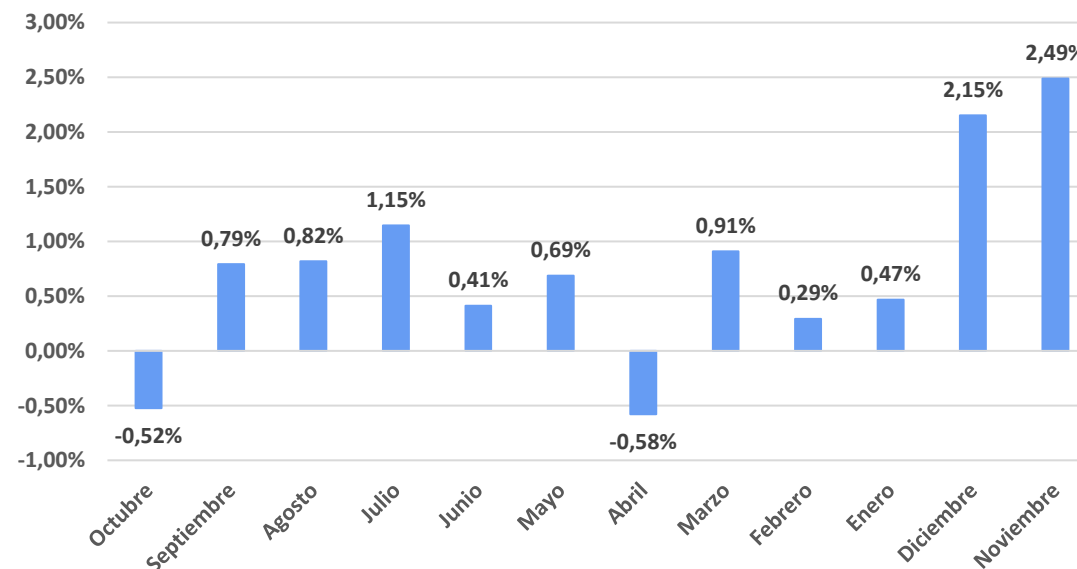


Costes Fondos:

Gestión: **0,45%**

OCF: **0,57%**

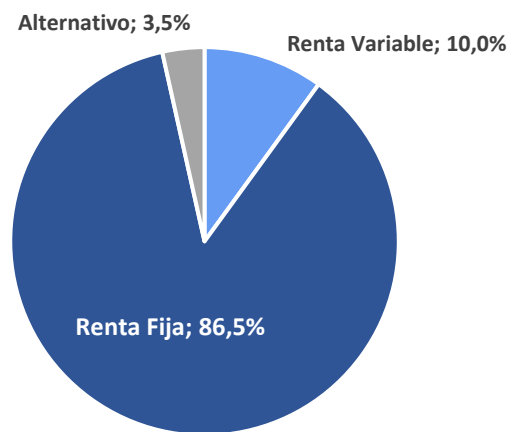
Rentabilidad últimos 12 meses:



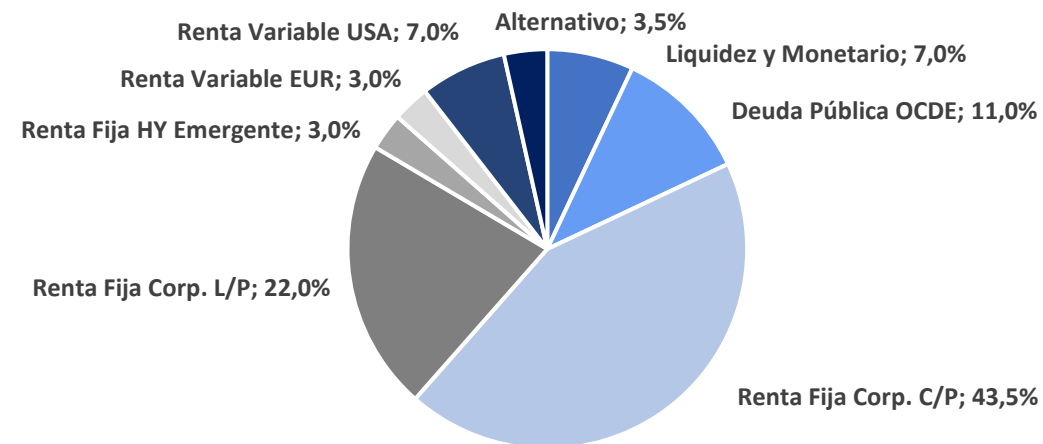
Rentabilidades Acumuladas:

Rentabilidades Acumuladas	Ibex	Dax	SP500	Nasdaq
YTD	15.55%	13.88%	19.62%	20.54%
1 Mes	-1.72%	-1.28%	-0.99%	-0.52%
3 Meses	5.49%	3.07%	3.32%	2.82%
6 Meses	7.54%	6.39%	13.30%	15.57%
1 año	29.45%	28.81%	36.04%	40.80%
3 años	28.87%	21.60%	23.89%	16.76%

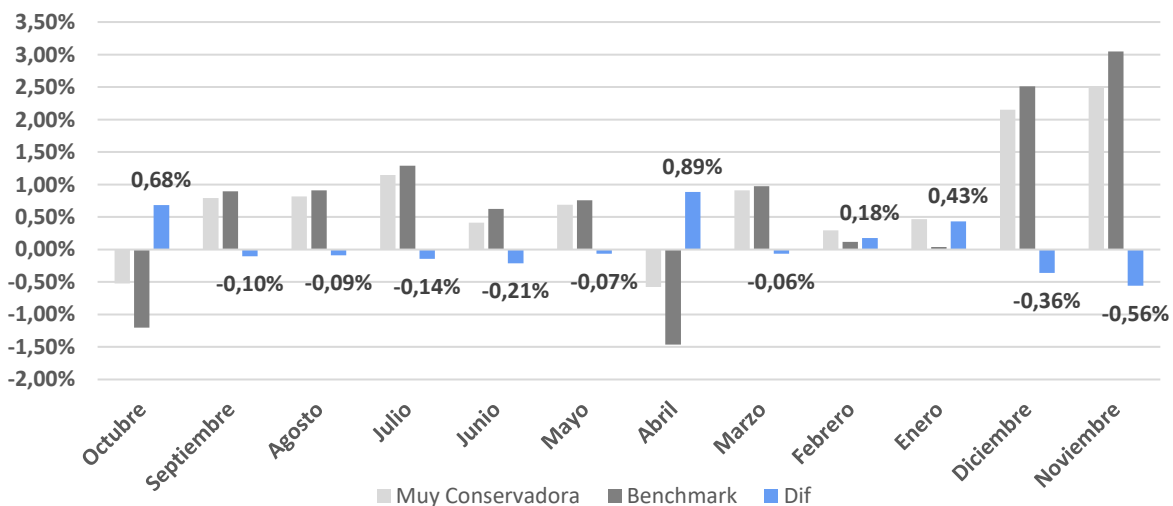
Exposición Renta Variable:



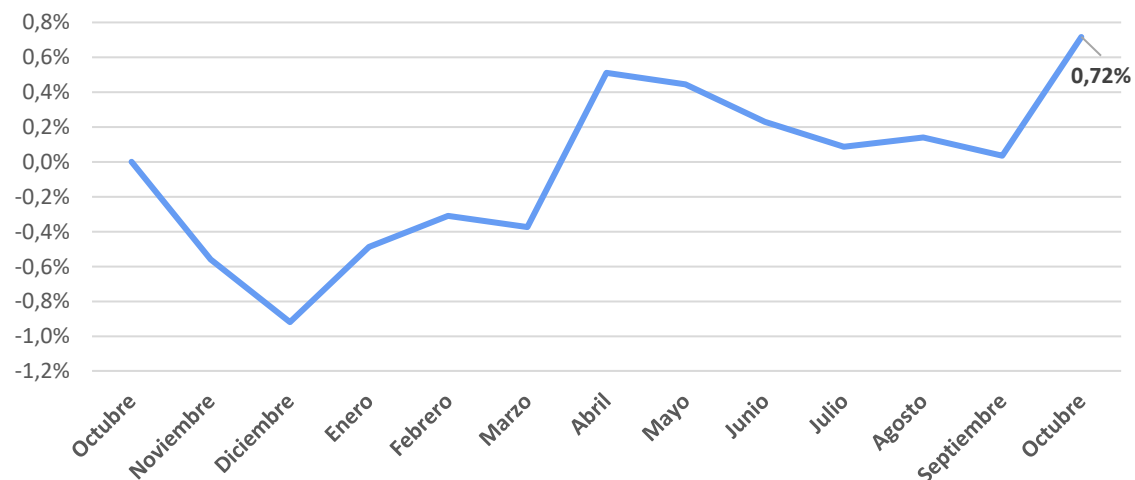
Distribución por Activos:



Rentabilidad vs Benchmark: Alpha



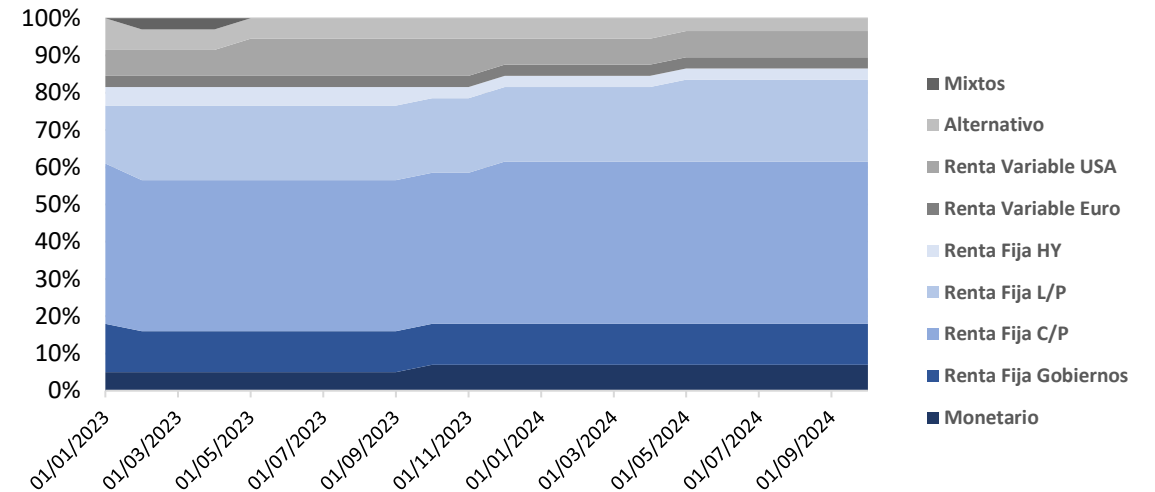
Alpha Acumulado 12 Meses Rolling:



1. Cartera Muy Conservadora

ISIN	Nombre	Peso
Liquidez y monetario 7,0%		
FR0012599645	GRPAMA ULTRA SH TERM BND-IC	7%
Deuda Pública OCDE 11,0%		
LU0106236184	SCHRODER INTL-EUR GV BD-C AC	3,5%
LU0992624949	CARMIGNAC-SECURT-FW EUR ACC	4,0%
LU1694214633	NORDEA1 LOW DUR EUR C-BI EUR	3,5%
Renta Fija Corp. C/P 43,5%		
LU1725405036	OSTRUM SRI CR SH DUR-N1/A EU	5%
LU0571101715	G FUND-ALPHA FIXED INCOME-IC	7%
LU0325599644	BNP ENHANCED BOND 6M-PRIV	4,5%
FI4000233242	EVLI SHORT CORP BOND-IB EUR	5%
IE00BYXHR262	MUZ ENHANCED YIELD S/T-HAH	2%
LU0360478795	MRG ST IF-SH MAT EU BD-ZE	7%
LU1590491913	INVESCO EU ST BOND-Z ACC EUR	7%
FR0010235507	LAZARD CREDIT OPPORTUNIT-C	3%
ES0165237019	MUTUAFONDO-L	3%
Renta Fija Corp. L/P 22,0%		
LU0895805017	JUPITER JGF DY B FD-DEA	7%
IE00BD2B9827	TWELVE CAT BOND-I EUR ACC	6%
LU0890597809	JPMORGAN F-GBL BD OPPO F-CHD	7%
IE000VA5W9H0	MAN GLG GLO INVE OPPT-IHEUR	2%
Renta Fija HY Emergente 3,0%		
LU1829331989	CTLX CREDIT OPS 8E EUR	3%
Renta Variable EUR 3,0%		
LU1964632324	IDPD AM SICAV FRNE SMLL&MD-I	3%
Renta Variable USA 7,0%		
LU0996178371	AMUNDI S&P 500 ESG IN-IHE AC	4%
LU0360483019	MORGAN ST INV F-GLB BRNDS-ZH	3%
Mixtos 0%		
Alternativo 3,5%		
LU1331973468	ELEV-ABSO LRET EURO FD-R EUR	3,5%

Histórico Asset Allocation:



Top Best 3 Performance:

TOP 3 Best	
TWELVE CAT BOND-I EUR ACC	1,06%
GROUPMA ALPHA FXD INCOM	0,45%
GROUPAMA ULTRA SHORT TERM	0,38%

TOP 3 Worst	
IDPD AM SICAV FRNE SMLL&MD-I	-3,43%
MORGAN ST INV F-GLB BRNDS-ZH	-2,84%
JUPITER JGF DY B FD-DEA	-2,62%

Este documento no es una recomendación personalizada de inversión, ni una oferta de contratación de servicios de inversión o instrumentos financieros concretos.

CoreCapital Finanzas A.V. S.A.U. es una entidad supervisada por la CNMV e inscrita en sus registros oficiales con el número 274. Los datos expuestos son de carácter orientativo y podrán variar en función del mercado.



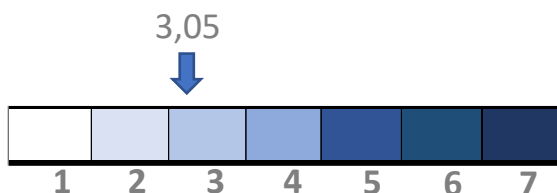
Cartera Conservadora

2.

Definición:

- Cartera para clientes conservadores.
- El objetivo de la cartera es conseguir rentabilidades moderadas, aceptando soportar oscilaciones en el valor de la inversión.
- La exposición a renta variable OCDE de las carteras puede oscilar entre el 15% - 25%.
- Puede tener como máximo una exposición a emergentes en renta fija del 10%, y en renta variable hasta un 15%.

Nivel de riesgo de la CNMV:

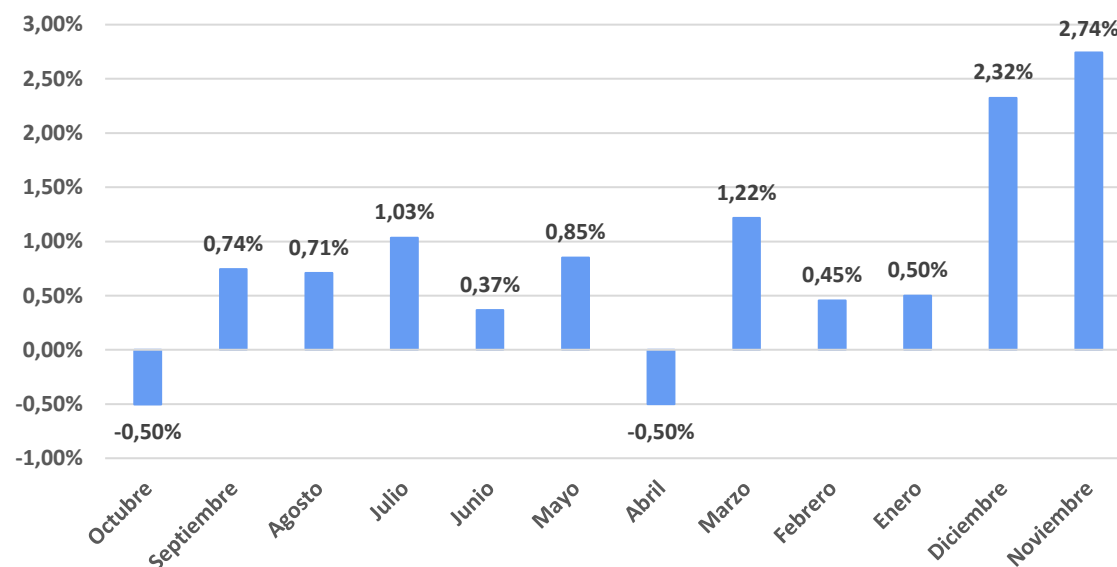


Costes Fondos:

Gestión: **0,55%**

OCF: **0,65%**

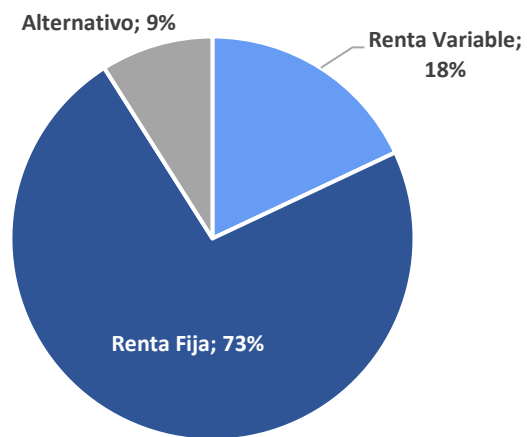
Rentabilidad últimos 12 meses:



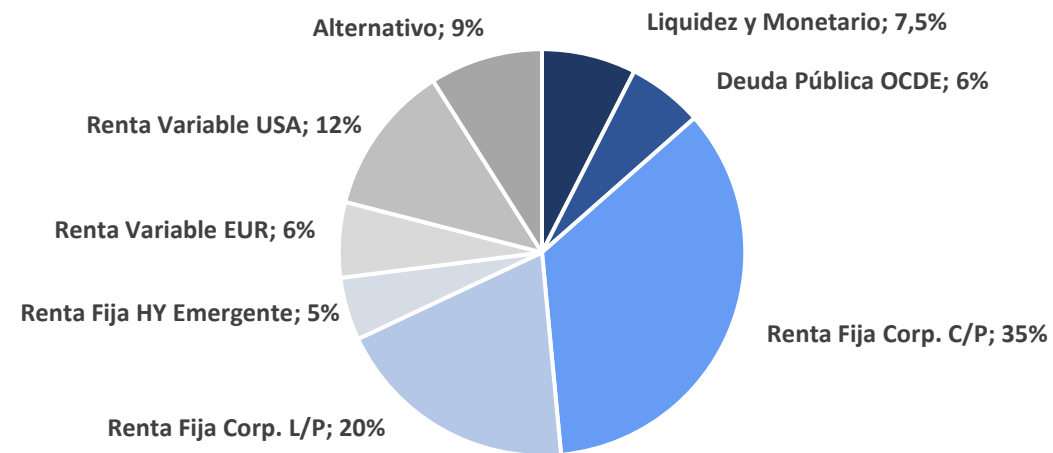
Rentabilidades Acumuladas:

Rentabilidades Acumuladas	Ibex	Dax	SP500	Nasdaq	
YTD	4,96%	15.55%	13.88%	19.62%	20.54%
1 Mes	-0,50%	-1.72%	-1.28%	-0.99%	-0.52%
3 Meses	0,95%	5.49%	3.07%	3.32%	2.82%
6 Meses	3,24%	7.54%	6.39%	13.30%	15.57%
1 año	10,35%	29.45%	28.81%	36.04%	40.80%
3 años	3,64%	28.87%	21.60%	23.89%	16.76%

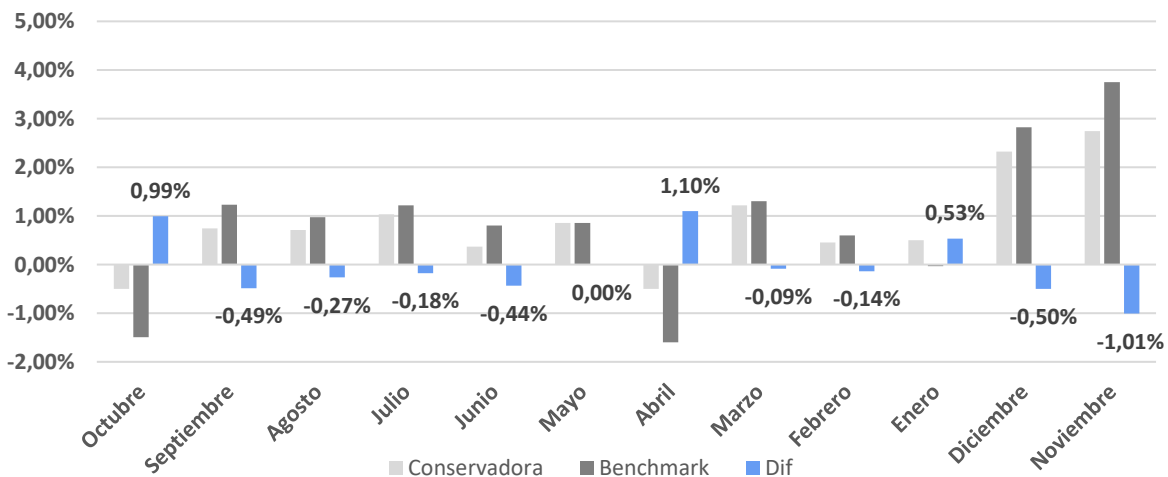
Exposición Renta Variable:



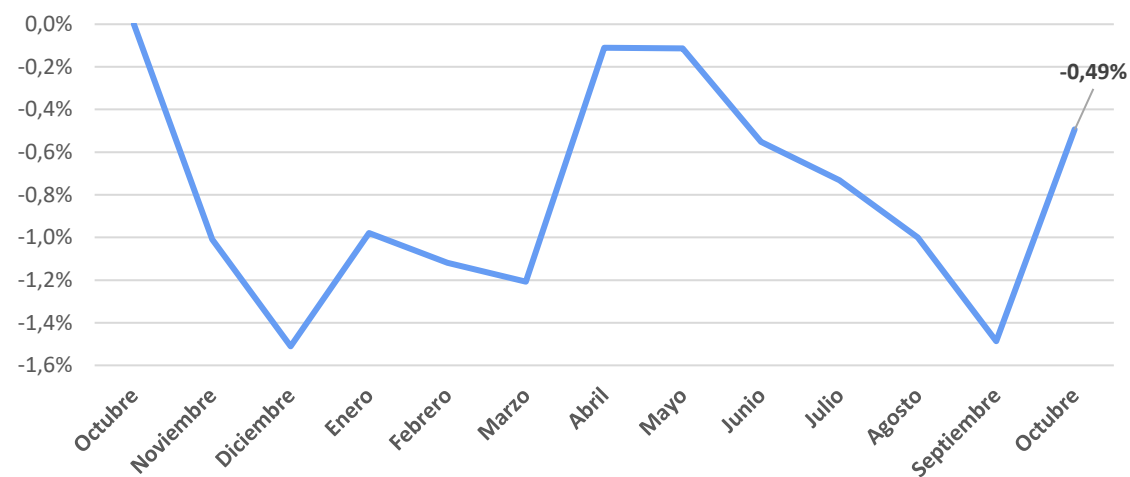
Distribución por Activos:



Rentabilidad vs Benchmark: Alpha



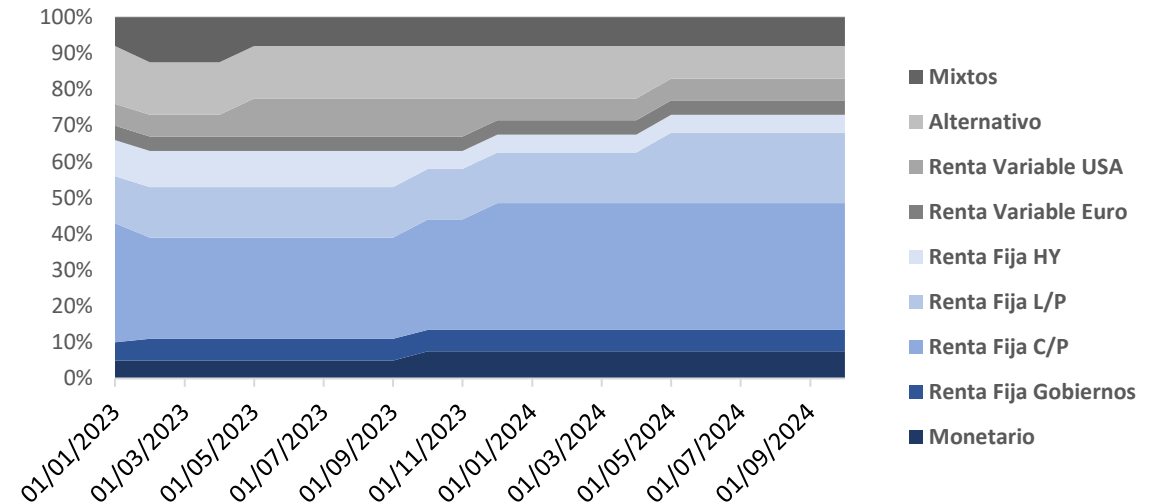
Alpha Acumulado 12 Meses Rolling:



2. Cartera Conservadora

ISIN	Nombre	Peso
Liquidez y monetario 7,5%		
FR0012599645	GRPAMA ULTRA SH TERM BND-IC	8%
Deuda Pública OCDE 6,0%		
LU0106236184	SCHRODER INTL-EUR GV BD-C AC	3,0%
LU0992624949	CARMIGNAC-SECURT-FW EUR ACC	3,0%
Renta Fija Corp. C/P 35,0%		
LU1725405036	OSTRUM SRI CR SH DUR-N1/A EU	4,0%
LU0571101715	G FUND-ALPHA FIXED INCOME-IC	4,0%
IE00BYXHR262	MUZ ENHANCED YIELD S/T-HAH	6,0%
LU0325599644	BNP ENHANCED BOND 6M-PRIV	4,0%
LU0360483100	MORGAN ST-EURO CORP BD-Z	4,5%
ES0165237019	MUTUAFONDO-L	4,5%
FR0010235507	LAZARD CREDIT OPPORTUNIT-C	3,0%
FI4000233242	EVLI SHORT CORP BOND-IB EUR	5,0%
Renta Fija Corp. L/P 19,5%		
LU0890597809	JPMORGAN F-GBL BD OPPO F-CHD	5%
IE000VA5W9H0	MAN GLG GLO INVE OPPT-IHEUR	6%
LU0895805017	JUPITER JGF DY B FD-DEA	4%
IE00BD2B9827	TWELVE CAT BOND-I EUR ACC	5%
Renta Fija HY Emergente 5,0%		
LU1829331989	CTLX CREDIT OPS 8E EUR	5%
Renta Variable EUR 4,0%		
LU1964632324	IDPD AM SICAV FRNE SMLL&MD-I	4%
Renta Variable USA 6,0%		
LU1295556887	CAPITAL GP NEW PERS-ZH EUR	2%
LU0996178371	AMUNDI S&P 500 ESG IN-IHE AC	4%
Mixtos 8,0%		
LU0599947271	DWS CONCEPT KALDEMORGEN-FC	6%
LU1748854947	FLOSSBACH MUL OP II-EUR HT	2%
Alternativo 9,0%		
LU1331973468	ELEV-ABSO LRET EURO FD-R EUR	6,0%
LU0496442640	PICTET TR -CORTO EUROPE-I	3,0%

Histórico Asset Allocation:



Top Best 3 Performance:

TOP 3 Best	
TWELVE CAT BOND-I EUR ACC	1,06%
GROUPMA ALPHA FXD INCOM	0,45%
GROUPAMA ULTRA SHORT TERM	0,38%

TOP 3 Worst	
IDPD AM SICAV FRNE SMLL&MD-I	-3,43%
JUPITER JGF DY B FD-DEA	-2,62%
LAZARD CREDIT OPPORTUNIT-C	-1,95%

Este documento no es una recomendación personalizada de inversión, ni una oferta de contratación de servicios de inversión o instrumentos financieros concretos.

CoreCapital Finanzas A.V. S.A.U. es una entidad supervisada por la CNMV e inscrita en sus registros oficiales con el número 274. Los datos expuestos son de carácter orientativo y podrán variar en función del mercado.



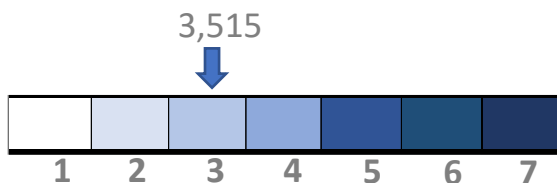
Cartera Equilibrada

3.

Definición:

- Cartera para clientes equilibrados.
- El objetivo de la cartera es alcanzar rendimientos mayores a medio-largo plazo, por lo que el valor de la inversión podrá fluctuar de manera significativa.
- La exposición a renta variable OCDE de las carteras puede oscilar entre el 40% - 55%.
- Puede tener como máximo una exposición a emergentes en renta fija del 25%, y en renta variable hasta un 20%.

Nivel de riesgo de la CNMV:

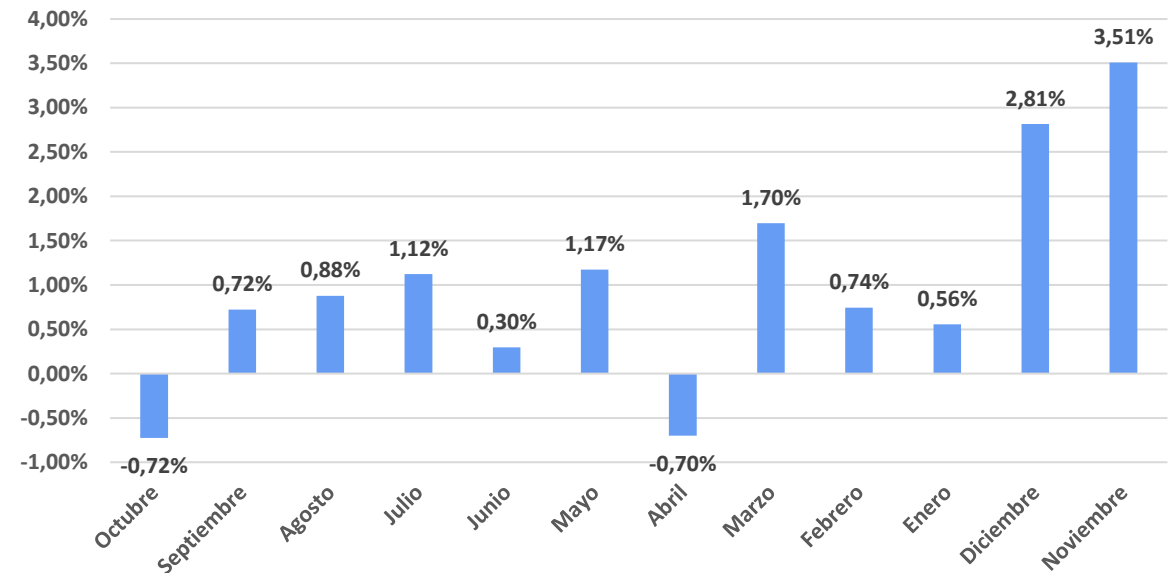


Costes Fondos:

Gestión: **0,66%**

OCF: **0,76%**

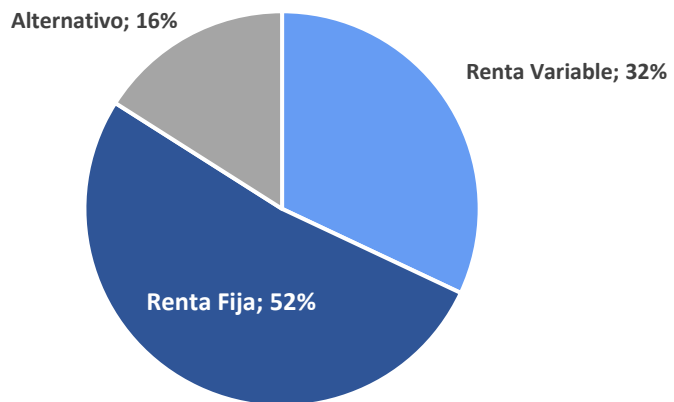
Rentabilidad últimos 12 meses:



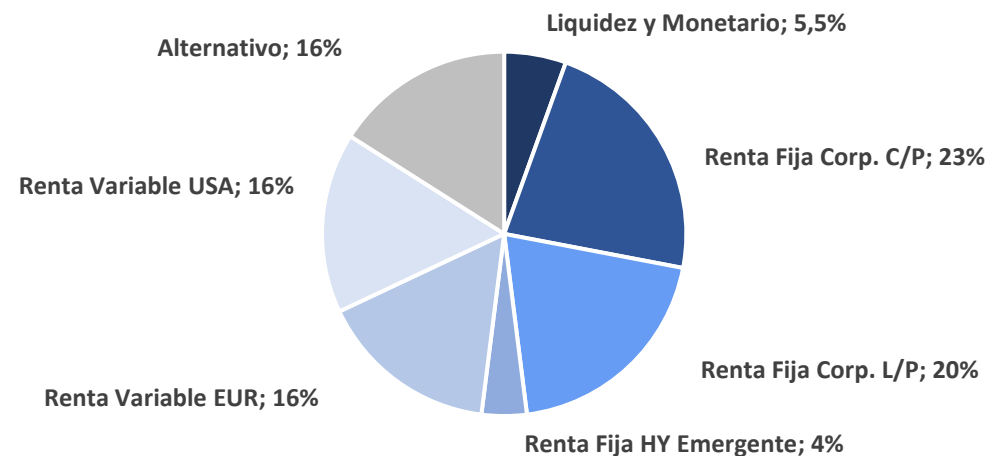
Rentabilidades Acumuladas:

Rentabilidades Acumuladas	Ibex	Dax	SP500	Nasdaq	
YTD	5,90%	15,55%	13,88%	19,62%	20,54%
1 Mes	-0,72%	-1,72%	-1,28%	-0,99%	-0,52%
3 Meses	0,87%	5,49%	3,07%	3,32%	2,82%
6 Meses	3,50%	7,54%	6,39%	13,30%	15,57%
1 año	12,69%	29,45%	28,81%	36,04%	40,80%
3 años	4,64%	28,87%	21,60%	23,89%	16,76%

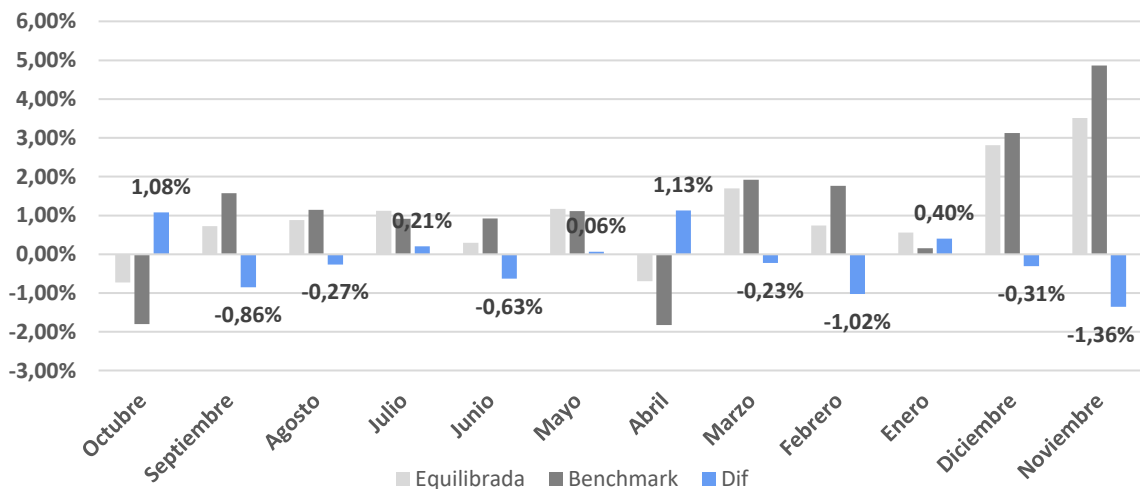
Exposición Renta Variable:



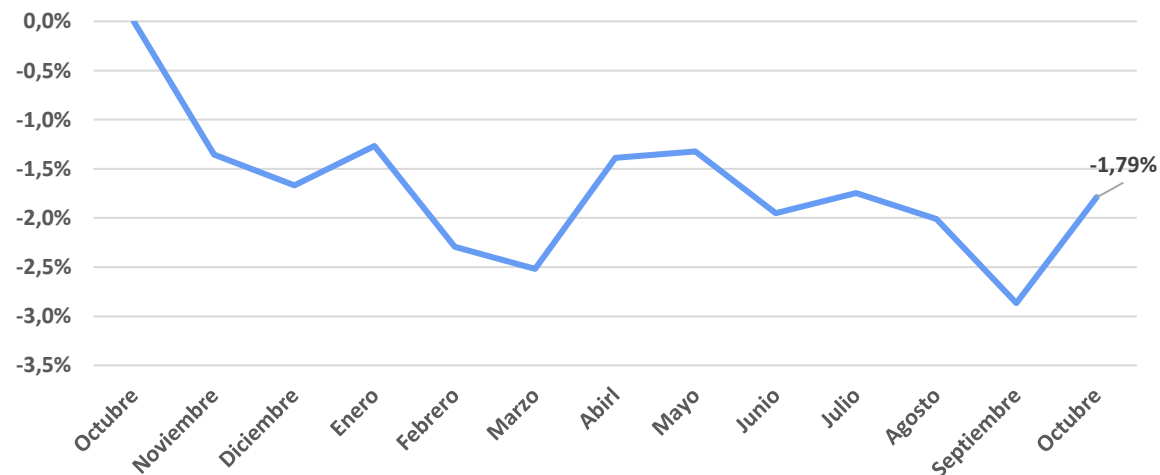
Distribución por Activos:



Rentabilidad vs Benchmark: Alpha



Alpha Acumulado 12 Meses Rolling:

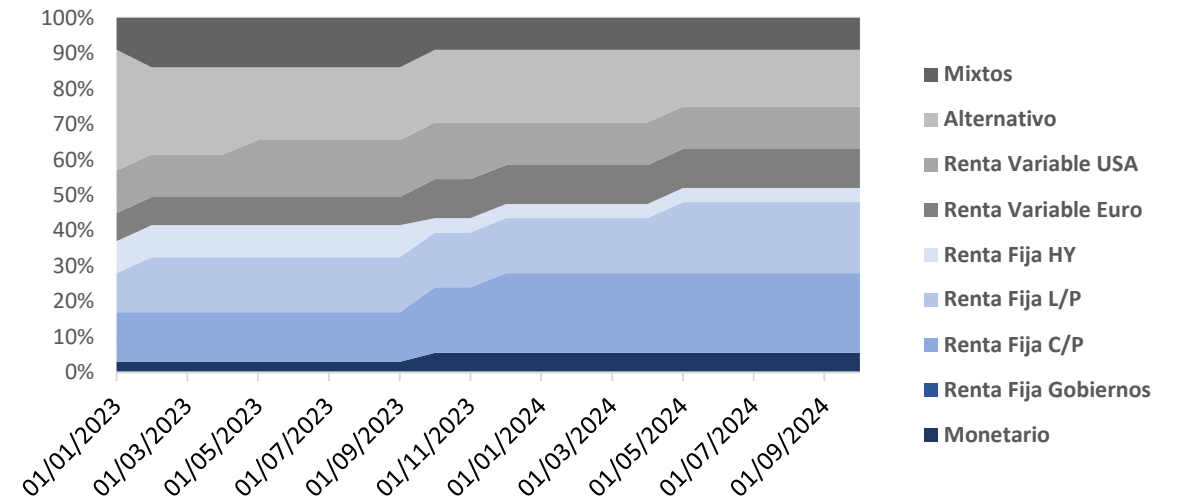


Este documento no es una recomendación personalizada de inversión, ni una oferta de contratación de servicios de inversión o instrumentos financieros concretos. CoreCapital Finanzas A.V. S.A.U. es una entidad supervisada por la CNMV e inscrita en sus registros oficiales con el número 274. Los datos expuestos son de carácter orientativo y podrán variar en función del mercado.

3. Cartera Equilibrada

ISIN	Nombre	Peso
Liquidez y monetario		5,5%
FR0012599645	GRPAMA ULTRA SH TERM BND-IC	6%
Renta Fija Corp. C/P		22,5%
IE00BYXHR262	MUZ ENHANCED YIELD S/T-HAH	5%
FI4000233242	EVLI SHORT CORP BOND-IB EUR	5%
ES0165237019	MUTUAFONDO-L	4,0%
FI0008812011	EVLI NORDIC CORPO BOND IB	5%
FR0010235507	LAZARD CREDIT OPPORTUNIT-C	4%
Renta Fija Corp. L/P		20,0%
IE00BD2B9827	TWELVE CAT BOND-I EUR ACC	5%
LU0360483100	MORGAN ST-EURO CORP BD-Z	6%
LU0895805017	JUPITER JGF DY B FD-DEA	4,5%
IE000VA5W9H0	MAN GLG GLO INVE OPPT-IHEUR	4,5%
Renta Fija HY Emergente		4,0%
LU1829331989	CTLX CREDIT OPS 8E EUR	4%
Renta Variable EUR		11,0%
LU1964632324	IDPD AM SICAV FRNE SMLL&MD-I	5%
LU2724449603	INCOMETR FUND NARTE EQ FN-I	3%
IE0031574977	BRANDES EURPN VALUE-I-EUR	3%
Renta Variable USA		12,0%
LU1295556887	CAPITAL GP NEW PERS-ZH EUR	3%
LU0996178371	AMUNDI S&P 500 ESG IN-IHE AC	5%
LU1652855229	ALLIANZ DY ML A ST SRI 75-RT	4%
Mixtos		9,0%
LU0599947271	DWS CONCEPT KALDEMORGEN-FC	4%
LU1748854947	FLOSSBACH MUL OP II-EUR HT	5%
Alternativo		16,0%
IE00BDZS0H68	CT IRE PLC - PYR GLB T R S F	5,0%
LU1331973468	ELEV-ABSO LRET EURO FD-R EUR	6,0%
LU0496442640	PICTET TR - CORTO EUROPE-I	5,0%

Histórico Asset Allocation:



Top Best 3 Performance:

TOP 3 Best	
TWELVE CAT BOND-I EUR ACC	1,06%
GROUPAMA ULTRA SHORT TERM	0,38%
CTLX CREDIT OPS 8E EUR	0,21%

TOP 3 Worst	
IDPD AM SICAV FRNE SMLL&MD-I	-3,43%
BRANDES EURPN VALUE-I-EUR	-2,84%
JUPITER JGF DY B FD-DEA	-2,62%



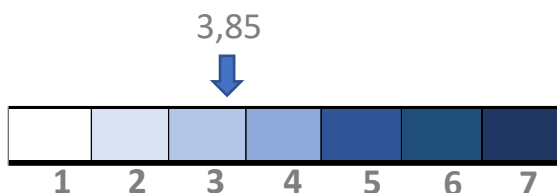
Cartera Dinámica

4.

Definición:

- Cartera para clientes dinámicos.
- El objetivo de la cartera es alcanzar rendimientos mayores a largo plazo, por lo que el valor de la inversión podrá fluctuar de manera elevada.
- La exposición a renta variable OCDE de las carteras puede llegar hasta un máximo del 100%.
- Puede tener como máximo una exposición a emergentes en renta fija del 75%, y en renta variable hasta un 50%.

Nivel de riesgo de la CNMV:

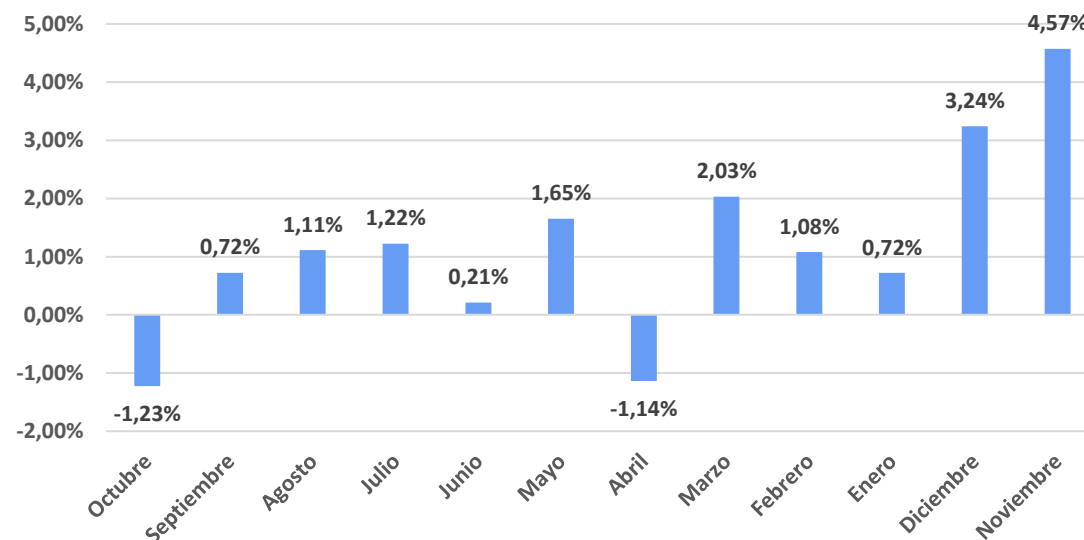


Costes Fondos:

Gestión: **0,69%**

OCF: **0,78%**

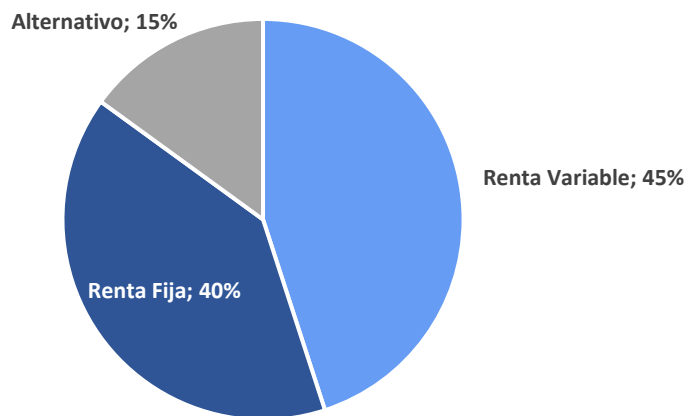
Rentabilidad últimos 12 meses:



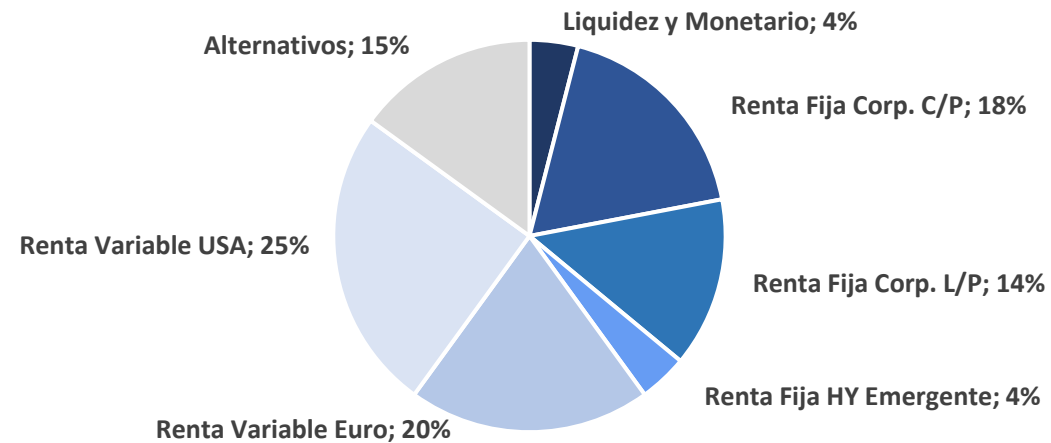
Rentabilidades Acumuladas:

Rentabilidades Acumuladas	Ibex	Dax	SP500	Nasdaq	
YTD	6,52%	15.55%	13.88%	19.62%	20.54%
1 Mes	-1,23%	-1.72%	-1.28%	-0.99%	-0.52%
3 Meses	0,60%	5.49%	3.07%	3.32%	2.82%
6 Meses	3,73%	7.54%	6.39%	13.30%	15.57%
1 año	15,00%	29.45%	28.81%	36.04%	40.80%
3 años	2,77%	28.87%	21.60%	23.89%	16.76%

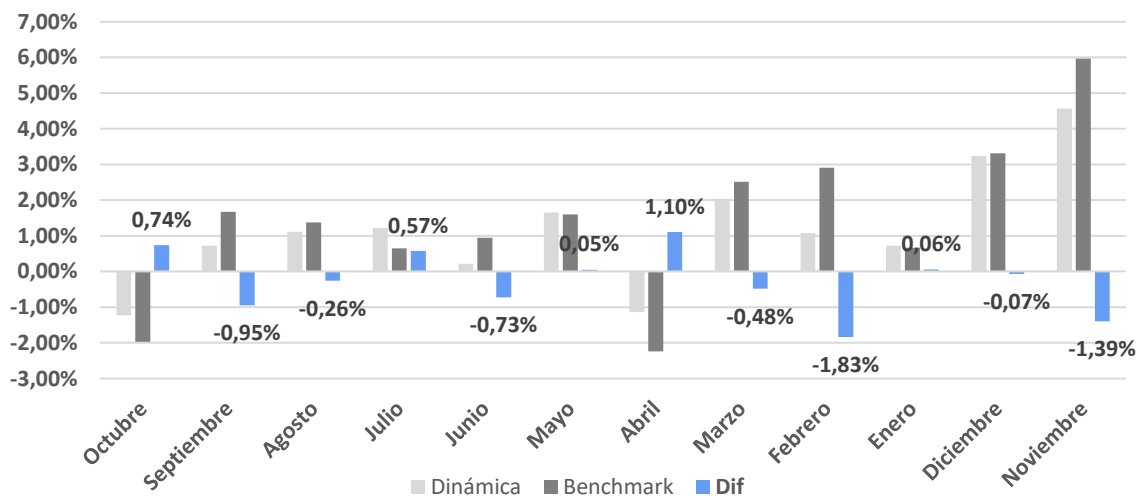
Exposición Renta Variable:



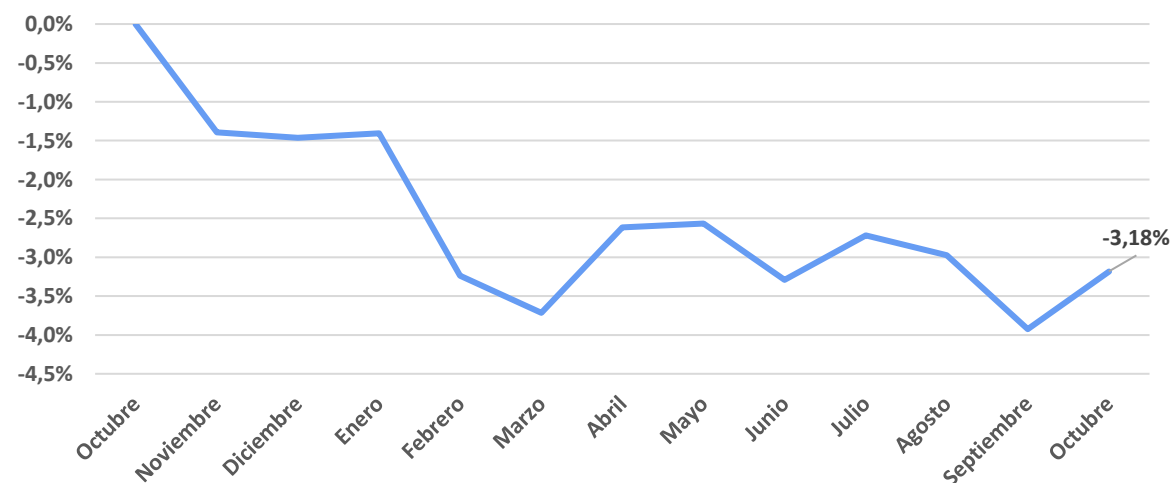
Distribución por Activos:



Rentabilidad vs Benchmark: Alpha



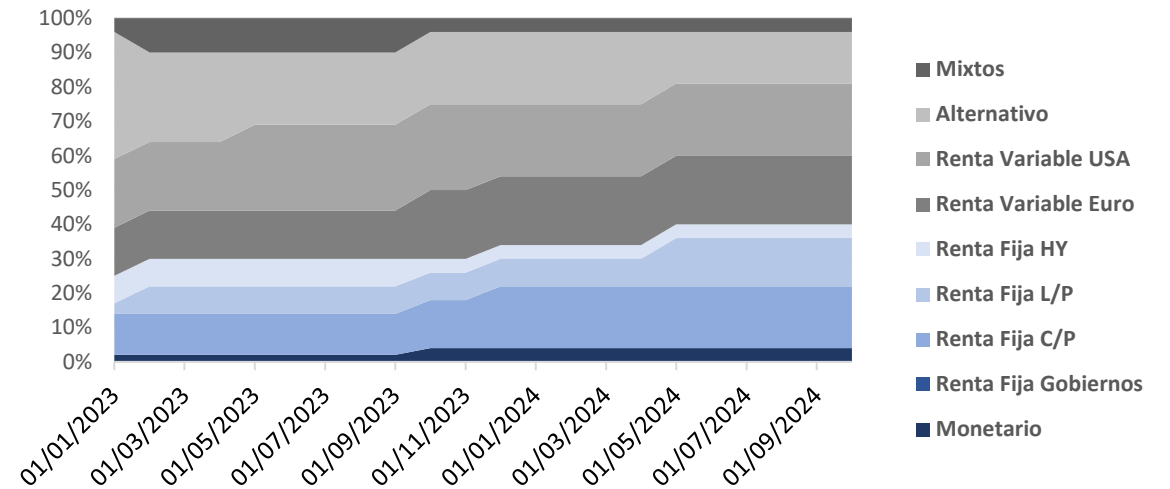
Alpha Acumulado 12 Meses Rolling:



Este documento no es una recomendación personalizada de inversión, ni una oferta de contratación de servicios de inversión o instrumentos financieros concretos. CoreCapital Finanzas A.V. S.A.U. es una entidad supervisada por la CNMV e inscrita en sus registros oficiales con el número 274. Los datos expuestos son de carácter orientativo y podrán variar en función del mercado.

ISIN	Nombre	Peso
Liquidez y monetario		4,0%
FR0012599645	GRPAMA ULTRA SH TERM BND-IC	4%
Renta Fija Corp. C/P		18,0%
FI0008812011	EVLI NORDIC CORPO BOND IB	6%
FI4000233242	EVLI SHORT CORP BOND-IB EUR	4%
ES0165237019	MUTUAFONDO-L	4,0%
FR0010233507	LAZARD CREDIT OPPORTUNIT-C	4%
Renta Fija Corp. L/P		14,0%
IE00BD2B9827	TWELVE CAT BOND-I EUR ACC	3%
LU0895805017	JUPITER JGF DY B FD-DEA	5%
IE000VA5W9H0	MAN GLG GLO INVE OPPT-IHEUR	6,0%
Renta Fija HY Emergente		4,0%
LU1829331989	CTLX CREDIT OPS 8E EUR	4%
Renta Variable EUR		20,0%
LU1868839934	CTLX EU SELECT 3E EUR	4%
LU2724449603	INCOMETR FUND NARTE EQ FN-I	4%
IE0031574977	BRANDES EURPN VALUE-I-EUR	6%
LU1964632324	IDPD AM SICAV FRNE SMLL&MD-I	6%
Renta Variable USA		21,0%
LU0360483019	MORGAN ST INV F-GLB BRNDS-ZH	5%
LU1652855229	ALLIANZ DY ML A ST SRI 75-RT	7%
LU0996178371	AMUNDI S&P 500 ESG IN-IHE AC	5%
LU1295556887	CAPITAL GP NEW PERS-ZH EUR	4%
Mixtos		4,0%
LU0599947271	DWS CONCEPT KALDEMORGEN-FC	4%
Alternativo		15,0%
IE00BDZS0H68	CT IRE PLC - PYR GLB T R S F	5,0%
LU1331973468	ELEV-ABSO LRET EURO FD-R EUR	5,0%
LU0496442640	PICTET TR - CORTO EUROPE-I	5,0%

Histórico Asset Allocation:



Top Best 3 Performance:

TOP 3 Best	
TWELVE CAT BOND-I EUR ACC	1,06%
GROUPAMA ULTRA SHORT TERM	0,38%
CTLX CREDIT OPS 8E EUR	0,21%

TOP 3 Worst	
CTLX EU SELECT 3E EUR	-4,52%
IDPD AM SICAV FRNE SMLL&MD-I	-3,43%
BRANDES EURPN VALUE-I-EUR	-2,84%

Este documento no es una recomendación personalizada de inversión, ni una oferta de contratación de servicios de inversión o instrumentos financieros concretos.

CoreCapital Finanzas A.V. S.A.U. es una entidad supervisada por la CNMV e inscrita en sus registros oficiales con el número 274. Los datos expuestos son de carácter orientativo y podrán variar en función del mercado.

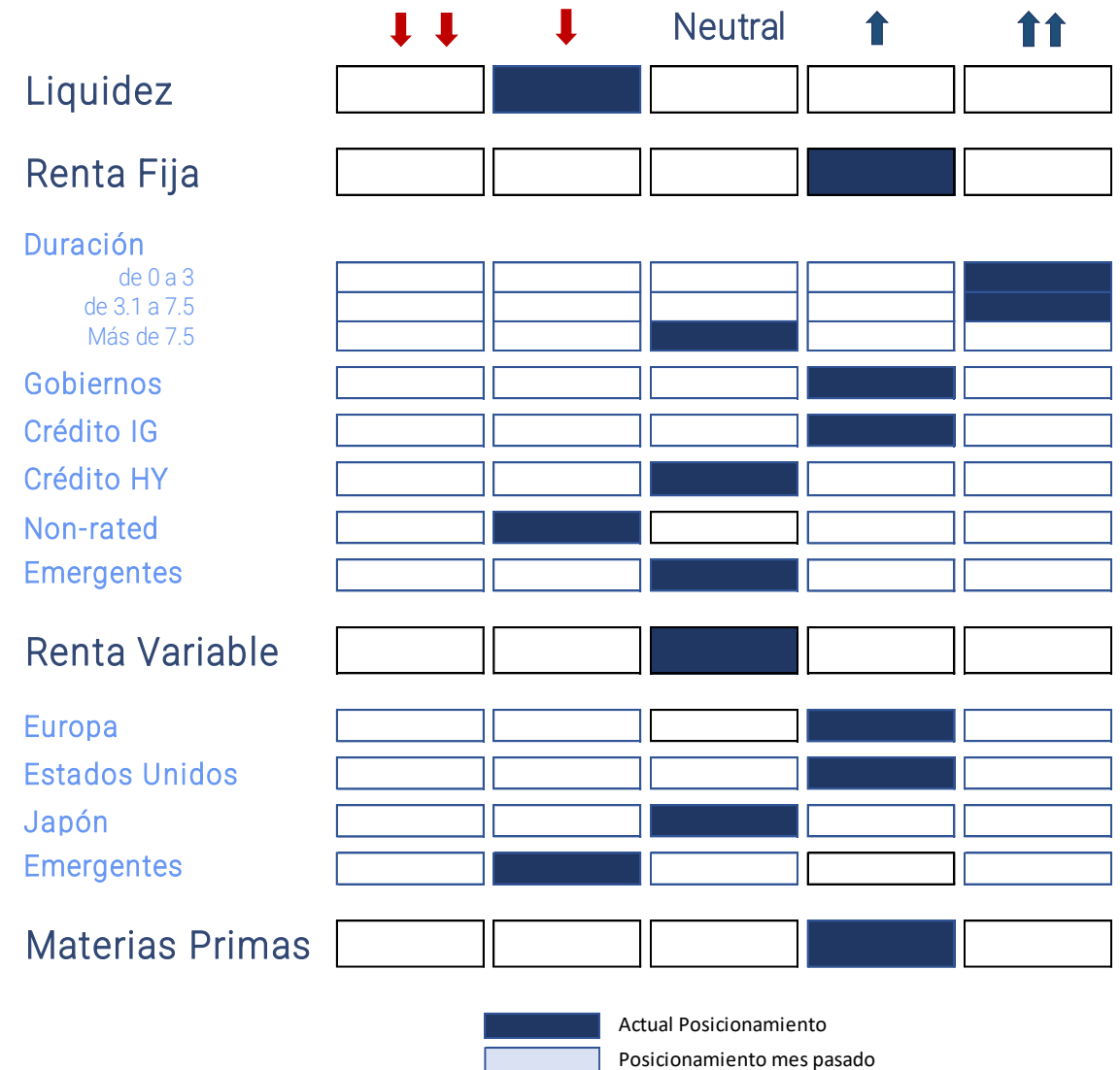


Comentarios Gestión

5.

5. Comentarios del Gestor

- **Mes negativo para todos los perfiles**, con bajadas generalizadas en los índices, destacando la parte de RV europea, que cae más de un 3% en el mes frente a USA que consigue acabar con un -1%. La parte de rf emergente acaba cayendo de media un 2% frente a la parte más corta de la curva que acaba con una ligera subida.
- **La renta fija** termina el mes con signo mixto, donde los fondos con duraciones superiores a 1,5 años acabaron en negativo, mientras que los fondos más a corto plazo como el **Groupama Alpha Fixed Income** que acaba un 0,45% arriba o el **Evli Short Corp. Bond** con un 0,20%. Por el lado contrario el Jupiter Dynamic Bond acaba un -2,62% por tener una duración por encima de 7 años.
- En la parte de **renta variable**, todos los fondos acaban en negativo, sobre todo los que apuestan por estrategias value europeas, como el **Treadneedle European Select**, con una caída del -4,52%. Solo por la parte de USA el **Allianz Dynamic M.A. 75** logra acabar con una pérdida por debajo del -1%, gracias a su posibilidad de reducir exposición directa.
- Por el lado de los **alternativos** siguen en la misma tónica, con caídas en todos los fondos aunque bastante más controladas que sus primos de renta variable. En este caso, el **Eleva A.R.** sigue con su buen performance, cayendo solo un -0,30% en el mes. Por el lado contrario estaría el **Pyrford Total Return** de crédito, que cae un -1,68%.
- Durante el mes de Octubre **no** se ha realizado **cambios en las carteras**,



Este documento ha sido elaborado por CoreCapital Finanzas A.V., S.A.U. como mero documento informativo y/o publicitario y en ningún caso es una recomendación personalizada de inversión ni una oferta de contratación de servicios de inversión o instrumentos financieros.

La información que incluye la misma se ha obtenido de fuentes consideradas como fiables y se ha tenido un cuidado razonable para garantizar que la información no sea incierta ni equívoca en el momento de su publicación. CoreCapital Finanzas A.V., S.A.U. excluye expresamente toda responsabilidad por errores u omisiones o por el mal uso de esta información.

El plan de formación de los gestores patrimoniales y agentes de CoreCapital Finanzas A.V., S.A.U. incluye la obtención de la acreditación EFA (European Financial Advisor). Éstos cuentan con la debida cualificación profesional para la prestación de todos los servicios prestados por CoreCapital Finanzas A.V., S.A.U.

La recomendación específica sobre servicio/s y/o /producto/s y la contratación de los mismos exige la realización de los test MIFID exigibles por la legislación vigente aplicable con carácter previo a través de CoreCapital Finanzas A.V., S.A.U. Dichos test tienen por objeto permitir a la entidad poder evaluar respecto del cliente su situación financiera, experiencia y conocimientos sobre los productos y servicios financieros, así como los objetivos de inversión del receptor y la adecuación de los productos y/o servicios al mismo.

CoreCapital Finanzas A.V., S.A.U. advierte a sus clientes sobre las características y los riesgos generales de valores y/o instrumentos financieros a través de su página web. Dicha información se complementa con la específica de cada producto o servicio de inversión que se facilita previamente a su contratación. En particular CoreCapital Finanzas A.V., S.A.U. advierte de que el valor de todo tipo de inversiones puede subir o bajar, circunstancia que el receptor debe asumir al invertir, incluso debe valorarse el riesgo de no recuperar el importe invertido, en parte o en su totalidad.

Cualquier decisión de inversión sobre un valor o instrumento financiero debería adoptarse teniendo en cuenta la información pública existente sobre dicho valor o instrumento financiero. En cualquier supuesto, antes de decidir sobre cualquier inversión, el receptor debe comprender adecuadamente las características y los riesgos que puede conllevar la contratación del/de los servicios y/o /producto/s contenido/s en la presentación y tomar en consideración sus circunstancias personales, económicas y fiscales.

CoreCapital Finanzas A.V., S.A.U. no presta servicios de asesoramiento legal o fiscal en el marco de una relación de servicios profesionales específica. CoreCapital Finanzas A.V., S.A.U. recomienda firmemente al destinatario del presente documento que solicite asesoramiento profesional externo sobre las implicaciones legales/fiscales derivadas de su situación.

CoreCapital Finanzas A.V., S.A.U., con domicilio en Paseo de la Castellana, 52 – 28046 Madrid, es una entidad supervisada por la Comisión Nacional del Mercado de Valores e inscrita en sus registros oficiales con el número 274.

© CoreCapital Finanzas A.V., S.A.U. Reservados todos los derechos. Queda totalmente prohibida la reproducción y uso no autorizado de este documento.



CoreCapital A.V.
Asset Management & Private Banking

www.corecapital.es