



Informe Mensual Carteras Gestionadas: Diciembre 2024



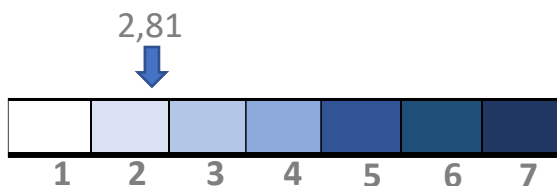
Cartera Muy Conservadora

1.

Definición:

- Cartera para clientes muy conservadores.
- El objetivo de la cartera es la preservación de capital, intentando coger las máximas subidas del mercado, minimizando las caídas.
- La exposición a renta variable OCDE de las carteras puede oscilar entre el 5% - 15%.
- Puede tener como máximo una exposición a emergentes en renta fija del 10%.

Nivel de riesgo de la CNMV:

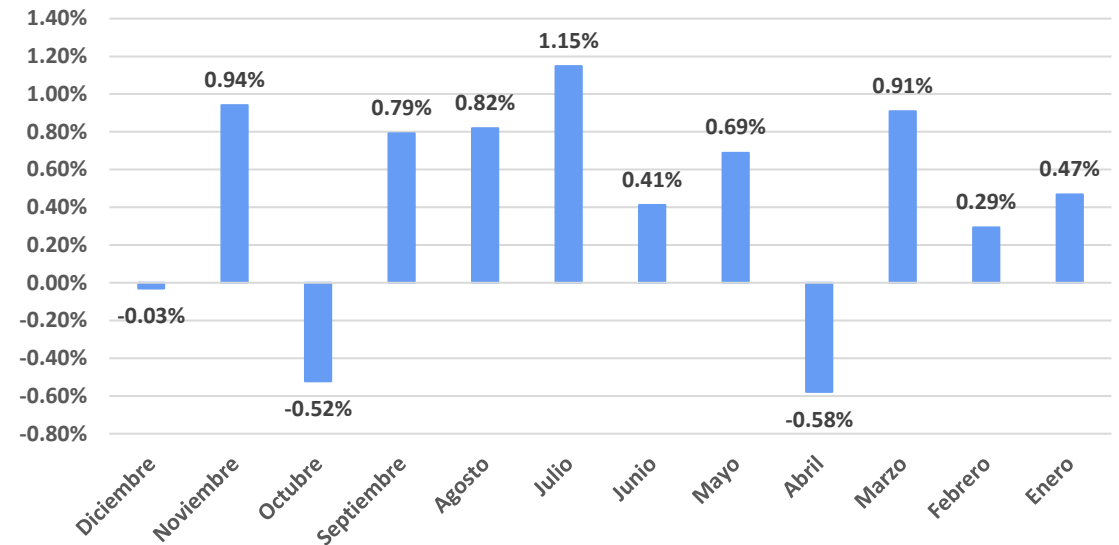


Costes Fondos:

Gestión: **0,46%**

OCF: **0,57%**

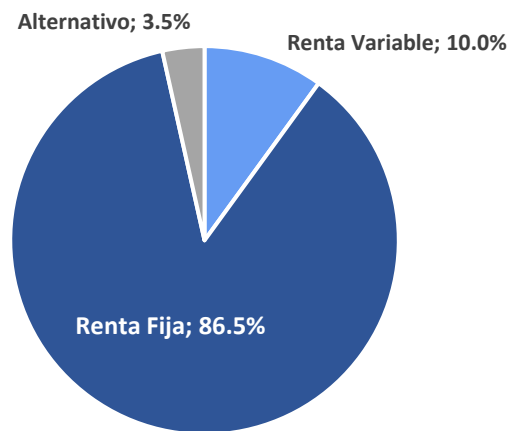
Rentabilidad últimos 12 meses:



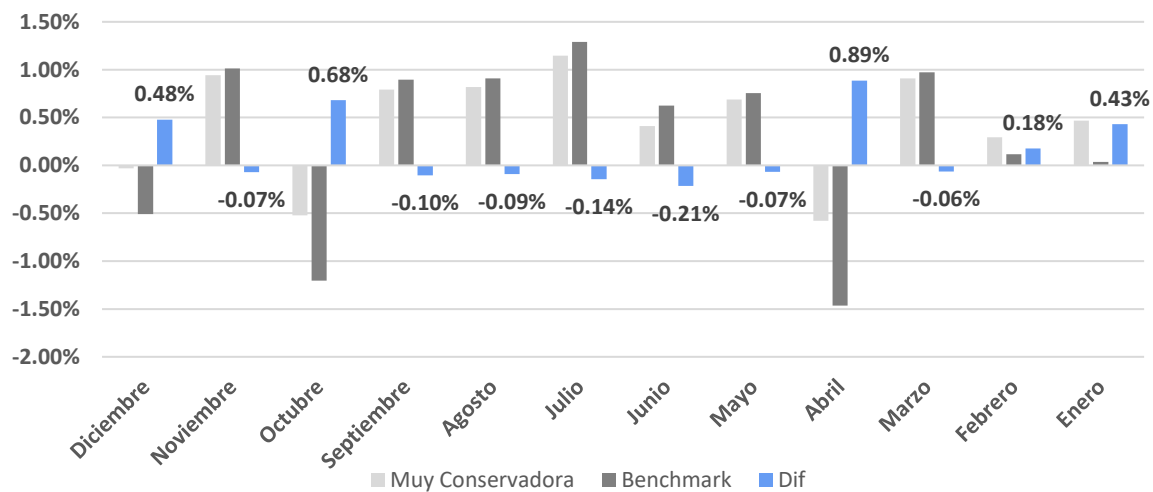
Rentabilidades Acumuladas:

Rentabilidades Acumuladas	Ibex	Dax	SP500	Nasdaq	
YTD	5,45%	14.78%	18.85%	23.31%	28.64%
1 Mes	-0,03%	-0.40%	1.44%	-2.50%	0.48%
3 Meses	0,38%	-2.38%	3.02%	2.07%	6.17%
6 Meses	3,18%	5.95%	9.18%	7.71%	8.90%
1 año	5,45%	14.78%	18.85%	23.31%	28.64%
5 años	9,31%	21.42%	50.27%	82.05%	115.22%

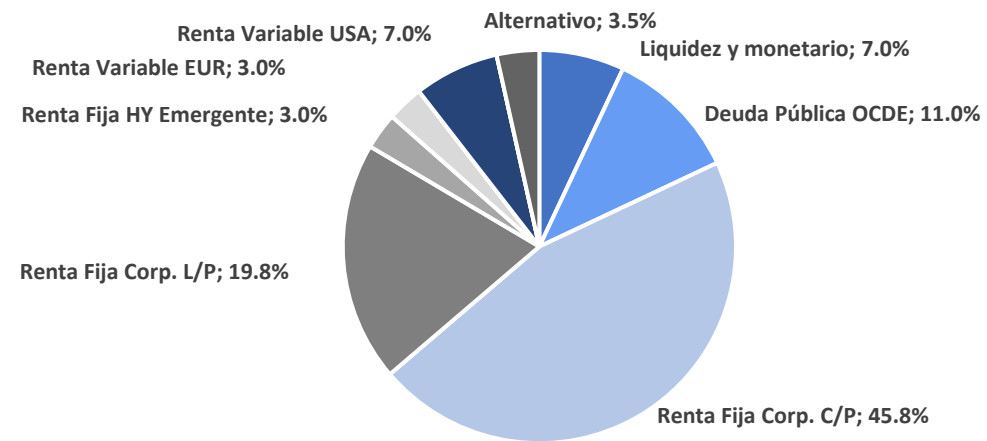
Exposición Renta Variable:



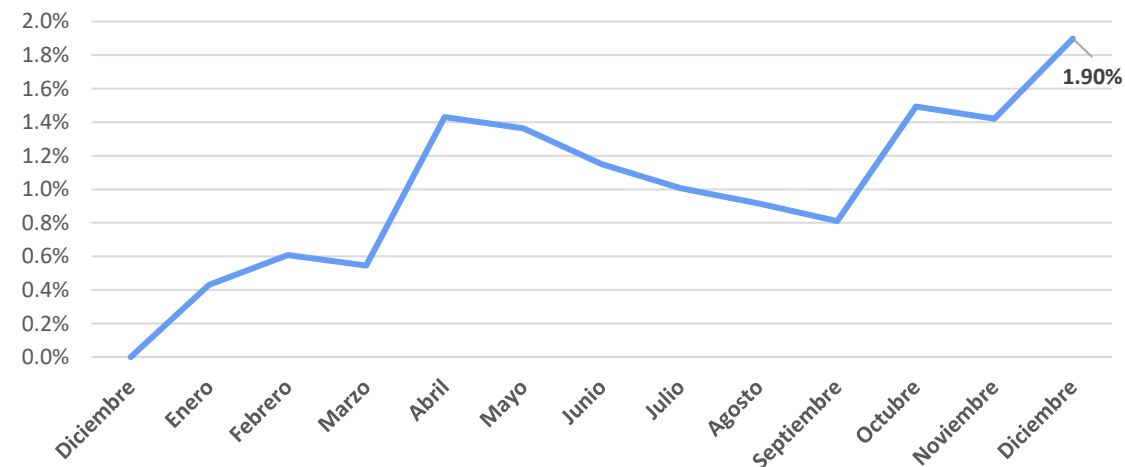
Rentabilidad vs Benchmark: Alpha



Distribución por Activos:



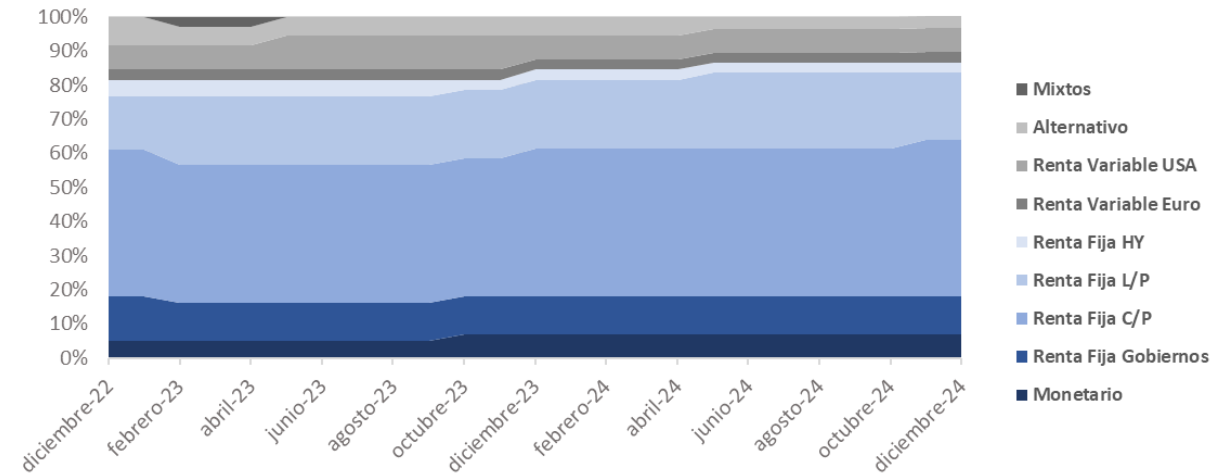
Alpha Acumulado 12 Meses Rolling:



1. Cartera Muy Conservadora

ISIN	Nombre	Peso
Liquidez y monetario 7,0%		
FR0012599645	GRPAMA ULTRA SH TERM BND-IC	7%
Deuda Pública OCDE 11,0%		
LU0106236184	SCHRODER INTL-EUR GV BD-C AC	3,5%
LU0992624949	CARMIGNAC-SECURT-FW EUR ACC	4,0%
LU1694214633	NORDEA1 LOW DUR EUR C-BI EUR	3,5%
Renta Fija Corp. C/P 45,8%		
LU1725405036	OSTRUM SRI CR SH DUR-N1/A EU	5%
LU0571101715	G FUND-ALPHA FIXED INCOME-IC	7%
LU0325599644	BNP ENHANCED BOND 6M-PRIV	4,5%
FI4000233242	EVLI SHORT CORP BOND-IB EUR	5%
IE00BYXHR262	MUZ ENHANCED YIELD S/T-HAH	2%
LU0360478795	MRG ST IF-SH MAT EU BD-ZE	7%
LU1590491913	INVESCO EU ST BOND-Z ACC EUR	7%
FR0010235507	LAZARD CREDIT OPPORTUNIT-C	3%
ES0165237019	MUTUAFONDO-L	5,25%
Renta Fija Corp. L/P 19,8%		
IE00BD2B9827	TWELVE CAT BOND-I EUR ACC	8,5%
LU0890597809	JPMORGAN F-GBL BD OPPO F-CHD	7%
IE000VA5W9H0	MAN GLG GLO INVE OPPT-IHEUR	4,25%
Renta Fija HY Emergente 3,0%		
LU1829331989	CTLX CREDIT OPS 8E EUR	3%
Renta Variable EUR 3,0%		
LU1964632324	IDPD AM SICAV FRNE SMLL&MD-I	3%
Renta Variable USA 7,0%		
LU0996178371	AMUNDI S&P 500 ESG IN-IHE AC	4%
LU0360483019	MORGAN ST INV F-GLB BRNDS-ZH	3%
Mixtos 0%		
Alternativo 3,5%		
LU1331973468	ELEV-ABSOL LRET EURO FD-R EUR	3,5%

Histórico Asset Allocation:



Top Best 3 Performance:

TOP 3 Best	
IDPD AM SICAV FRNE SMLL&MD-I	1,59%
TWELVE CAT BOND-I EUR ACC	1,05%
CTLX CREDIT OPS 8E EUR	0,72%

TOP 3 Worst	
AMUNDI S&P 500 ESG IN-IHE AC	-3,11%
MORGAN ST INV F-GLB BRNDS-ZH	-2,39%
SCHRODER INTL-EUR GV BD-C AC	-1,34%

Este documento no es una recomendación personalizada de inversión, ni una oferta de contratación de servicios de inversión o instrumentos financieros concretos.

CoreCapital Finanzas A.V. S.A.U. es una entidad supervisada por la CNMV e inscrita en sus registros oficiales con el número 274. Los datos expuestos son de carácter orientativo y podrán variar en función del mercado.



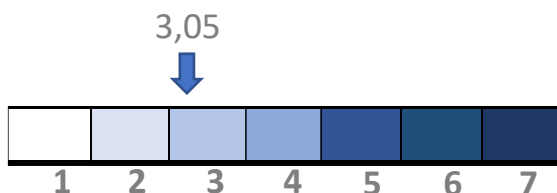
Cartera Conservadora

2.

Definición:

- Cartera para clientes conservadores.
- El objetivo de la cartera es conseguir rentabilidades moderadas, aceptando soportar oscilaciones en el valor de la inversión.
- La exposición a renta variable OCDE de las carteras puede oscilar entre el 15% - 25%.
- Puede tener como máximo una exposición a emergentes en renta fija del 10%, y en renta variable hasta un 15%.

Nivel de riesgo de la CNMV:



Costes Fondos:

Gestión: **0,55%**

OCF: **0,67%**

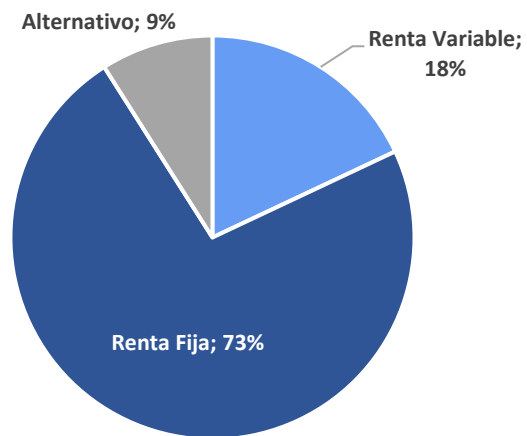
Rentabilidad últimos 12 meses:



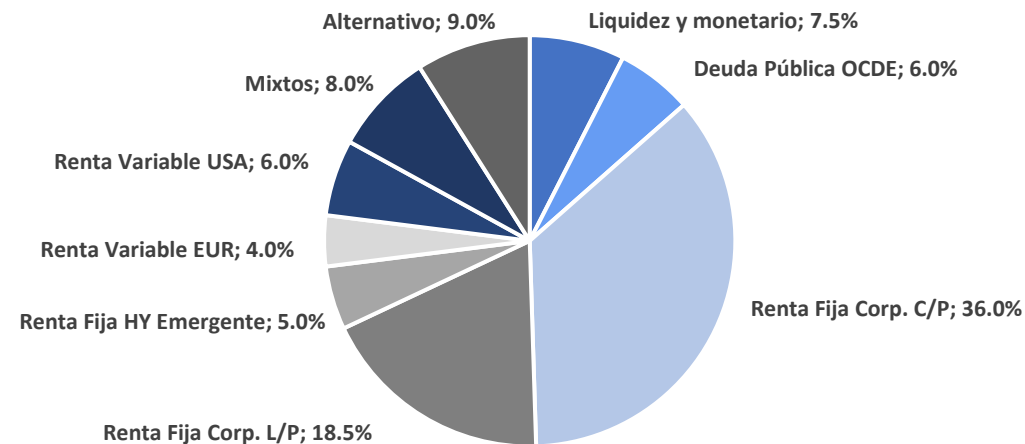
Rentabilidades Acumuladas:

Rentabilidades Acumuladas	Ibex	Dax	SP500	Nasdaq	
YTD	6,08%	14.78%	18.85%	23.31%	28.64%
1 Mes	-0,01%	-0.40%	1.44%	-2.50%	0.48%
3 Meses	0,55%	-2.38%	3.02%	2.07%	6.17%
6 Meses	3,07%	5.95%	9.18%	7.71%	8.90%
1 año	6,08%	14.78%	18.85%	23.31%	28.64%
5 años	12,61%	21.42%	50.27%	82.05%	115.22%

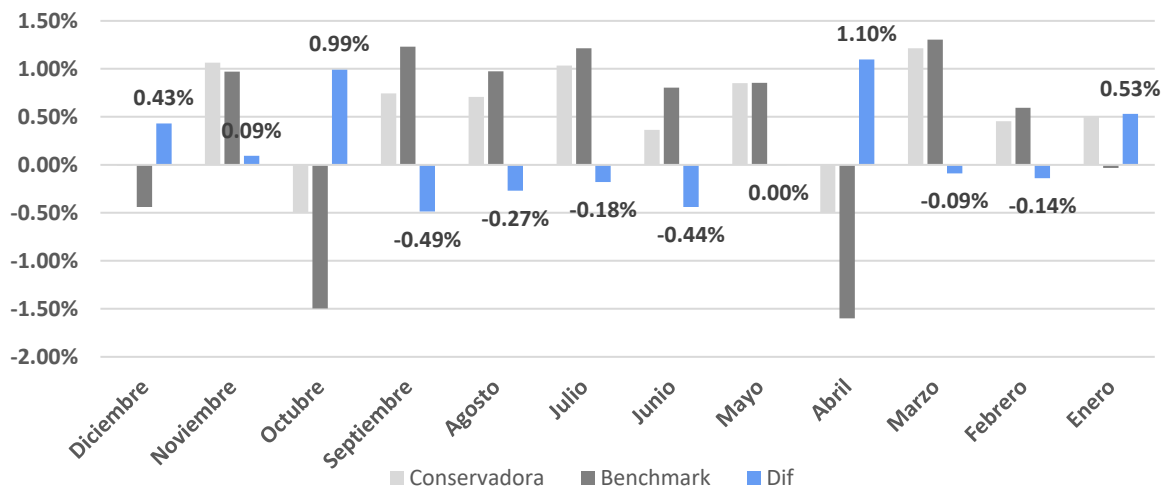
Exposición Renta Variable:



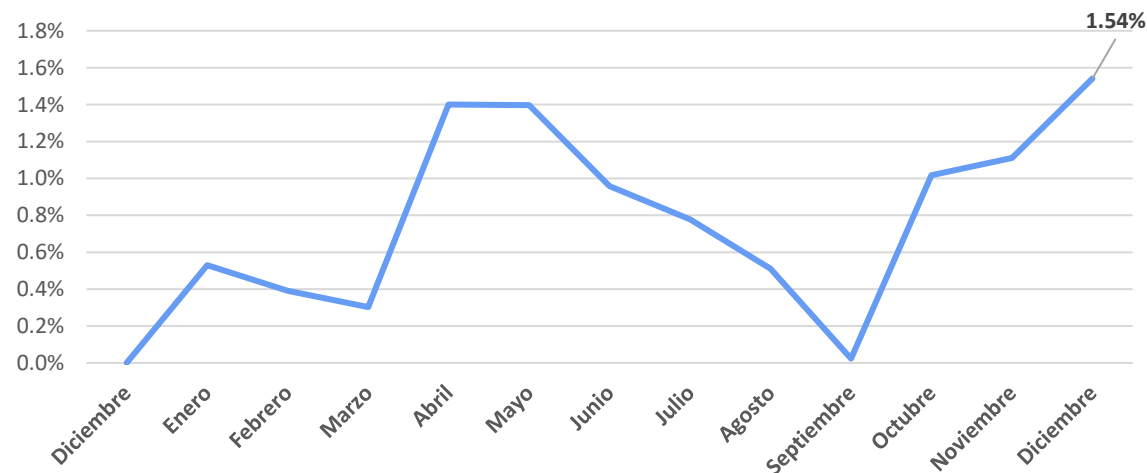
Distribución por Activos:



Rentabilidad vs Benchmark: Alpha



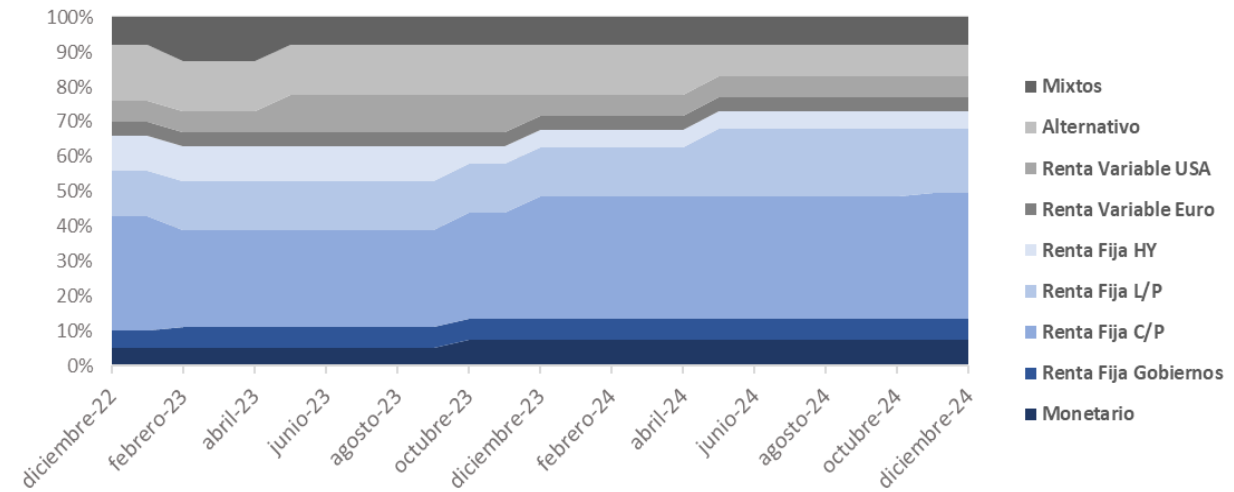
Alpha Acumulado 12 Meses Rolling:



2. Cartera Conservadora

ISIN	Nombre	Peso
Liquidez y monetario 7,5%		
FR0012599645	GRPAMA ULTRA SH TERM BND-IC	8%
Deuda Pública OCDE 6,0%		
LU0106236184	SCHRODER INTL-EUR GV BD-C AC	3,0%
LU0992624949	CARMIGNAC-SECURT-FW EUR ACC	3,0%
Renta Fija Corp. C/P 36,0%		
LU1725405036	OSTRUM SRI CR SH DUR-N1/A EU	4,0%
LU0571101715	G FUND-ALPHA FIXED INCOME-IC	4,0%
IE00BYXHR262	MUZ ENHANCED YIELD S/T-HAH	6,0%
LU0325599644	BNP ENHANCED BOND 6M-PRIV	4,0%
LU0360483100	MORGAN ST-EURO CORP BD-Z	4,5%
ES0165237019	MUTUAFONDO-L	5,5%
FR0010235507	LAZARD CREDIT OPPORTUNIT-C	3,0%
FI4000233242	EVLI SHORT CORP BOND-IB EUR	5,0%
Renta Fija Corp. L/P 18,5%		
LU0890597809	JPMORGAN F-GBL BD OPPO F-CHD	5%
IE000VA5W9H0	MAN GLG GLO INVE OPPT-IHEUR	7%
IE00BD2B9827	TWELVE CAT BOND-I EUR ACC	7%
Renta Fija HY Emergente 5,0%		
LU1829331989	CTLX CREDIT OPS 8E EUR	5%
Renta Variable EUR 4,0%		
LU1964632324	IDPD AM SICAV FRNE SMLL&MD-I	4%
Renta Variable USA 6,0%		
LU1295556887	CAPITAL GP NEW PERS-ZH EUR	2%
LU0996178371	AMUNDI S&P 500 ESG IN-IHE AC	4%
Mixtos 8,0%		
LU0599947271	DWS CONCEPT KALDEMORGEN-FC	6%
LU1748854947	FLOSSBACH MUL OP II-EUR HT	2%
Alternativo 9,0%		
LU1331973468	ELEV-ABSO LRET EURO FD-R EUR	6,0%
LU0496442640	PICTET TR -CORTO EUROPE-I	3,0%

Histórico Asset Allocation:



Top Best 3 Performance:

TOP 3 Best	
IDPD AM SICAV FRNE SMLL&MD-I	1,59%
TWELVE CAT BOND-I EUR ACC	1,05%
CTLX CREDIT OPS 8E EUR	0,72%

TOP 3 Worst	
AMUNDI S&P 500 ESG IN-IHE AC	-3,11%
SCHRODER INTL-EUR GV BD-C AC	-1,34%
CAPITAL GP NEW PERS-ZH EUR	-0,93%

Este documento no es una recomendación personalizada de inversión, ni una oferta de contratación de servicios de inversión o instrumentos financieros concretos.

CoreCapital Finanzas A.V. S.A.U. es una entidad supervisada por la CNMV e inscrita en sus registros oficiales con el número 274. Los datos expuestos son de carácter orientativo y podrán variar en función del mercado.



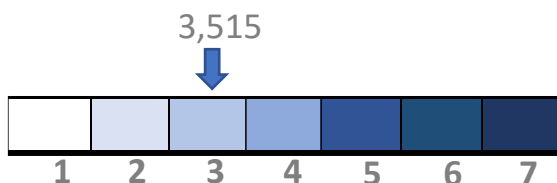
Cartera Equilibrada

3.

Definición:

- Cartera para clientes equilibrados.
- El objetivo de la cartera es alcanzar rendimientos mayores a medio-largo plazo, por lo que el valor de la inversión podrá fluctuar de manera significativa.
- La exposición a renta variable OCDE de las carteras puede oscilar entre el 40% - 55%.
- Puede tener como máximo una exposición a emergentes en renta fija del 25%, y en renta variable hasta un 20%.

Nivel de riesgo de la CNMV:

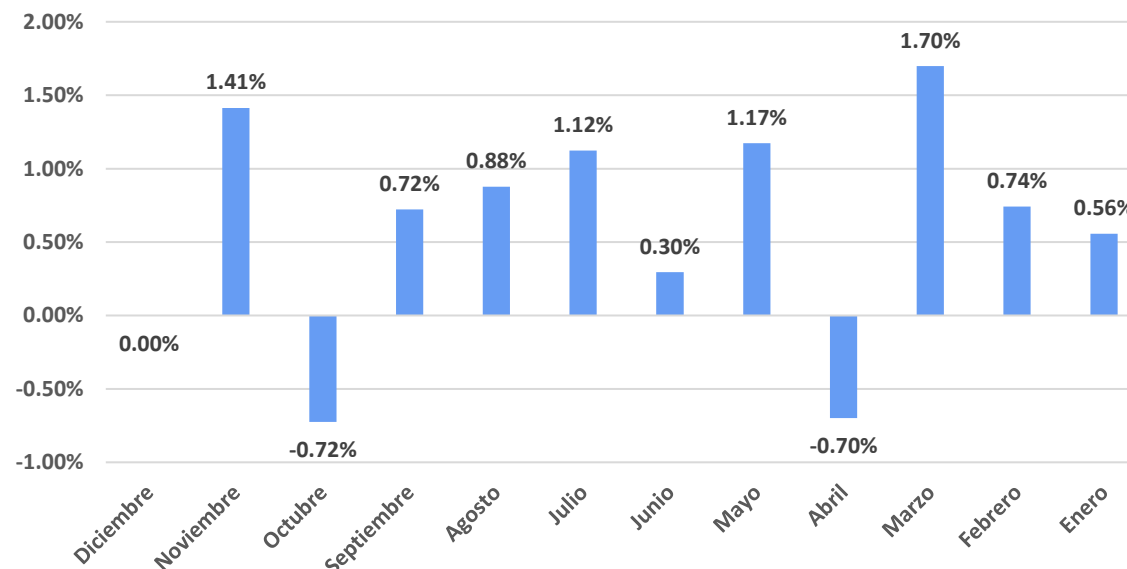


Costes Fondos:

Gestión: **0,62%**

OCF: **0,70%**

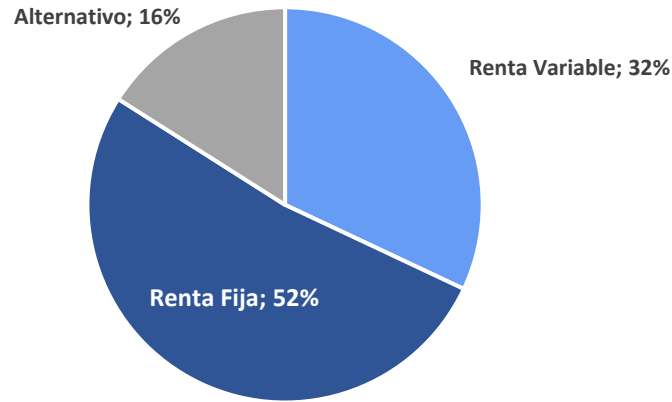
Rentabilidad últimos 12 meses:



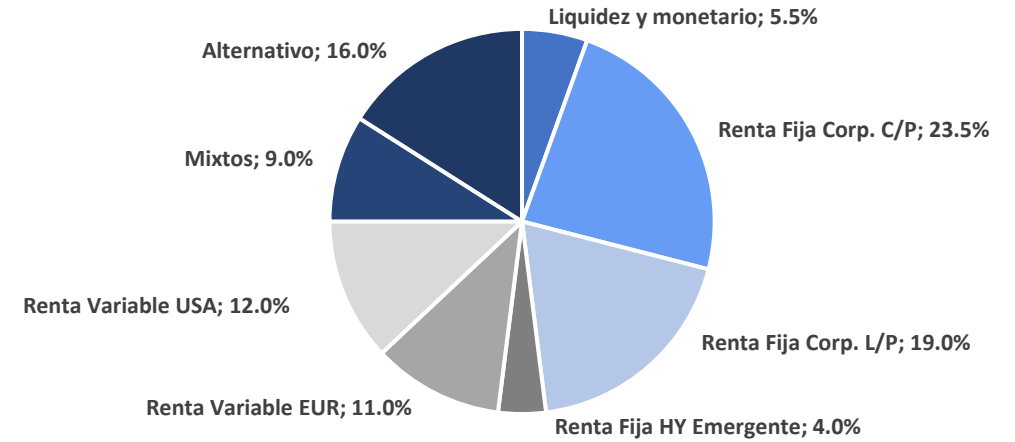
Rentabilidades Acumuladas:

Rentabilidades Acumuladas	Ibex	Dax	SP500	Nasdaq	
YTD	7,41%	14.78%	18.85%	23.31%	28.64%
1 Mes	0,00%	-0.40%	1.44%	-2.50%	0.48%
3 Meses	0,68%	-2.38%	3.02%	2.07%	6.17%
6 Meses	3,44%	5.95%	9.18%	7.71%	8.90%
1 año	7,41%	14.78%	18.85%	23.31%	28.64%
5 años	19,21%	21.42%	50.27%	82.05%	115.22%

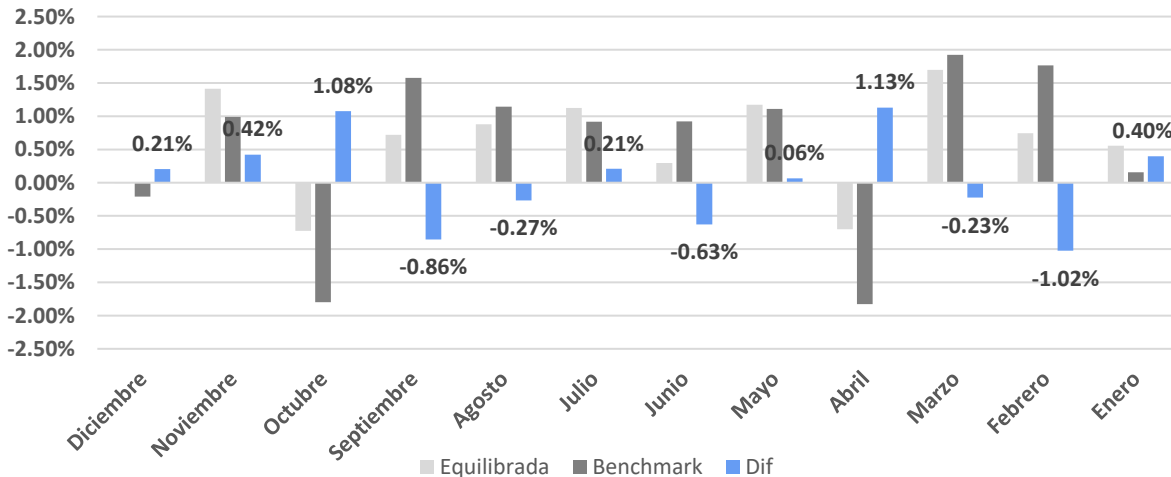
Exposición Renta Variable:



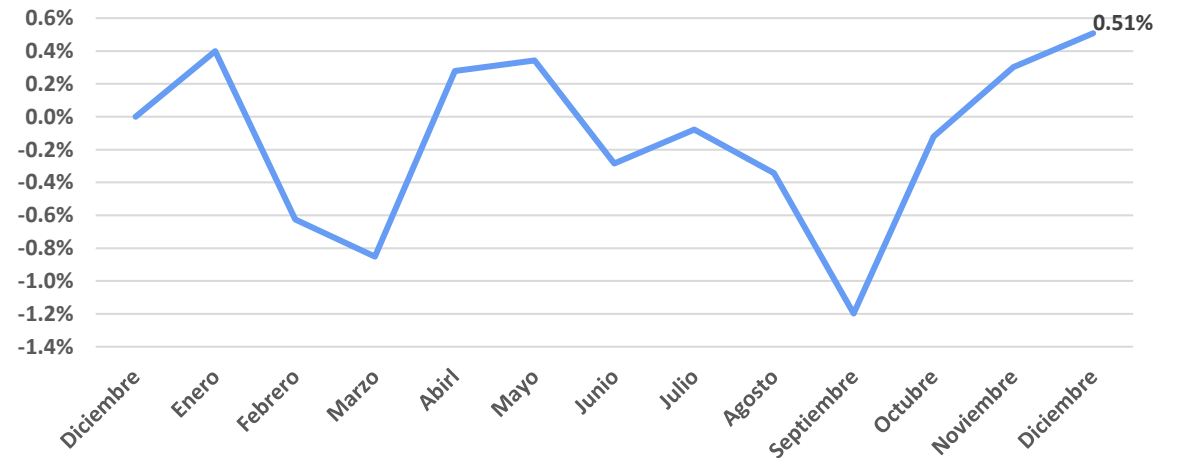
Distribución por Activos:



Rentabilidad vs Benchmark: Alpha



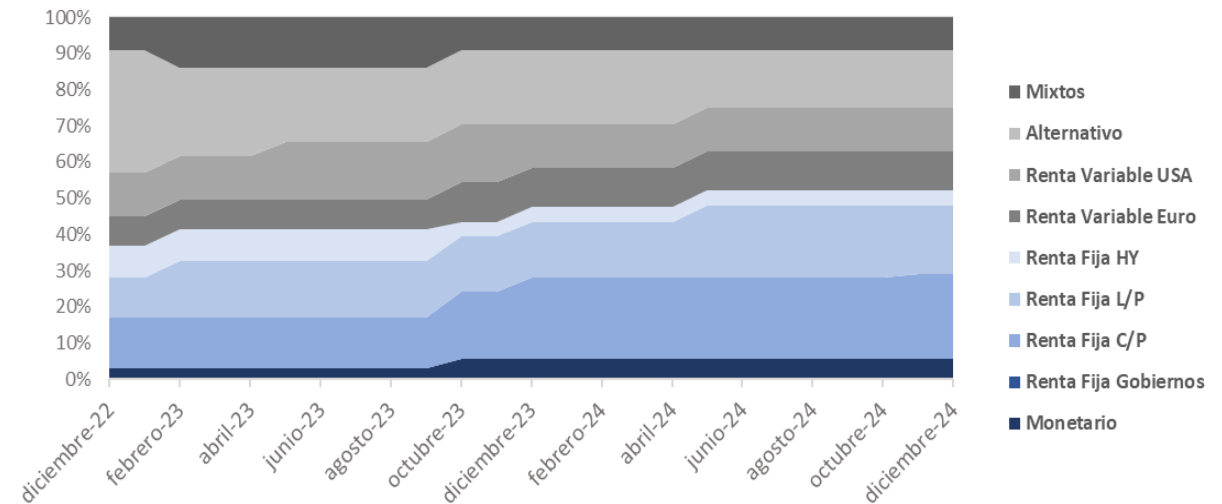
Alpha Acumulado 12 Meses Rolling:



3. Cartera Equilibrada

ISIN	Nombre	Peso
Liquidez y monetario		5,5%
FR0012599645	GRPAMA ULTRA SH TERM BND-IC	6%
Renta Fija Corp. C/P		23,5%
IE00BYXHR262	MUZ ENHANCED YIELD S/T-HAH	5%
FI4000233242	EVLI SHORT CORP BOND-IB EUR	5%
ES0165237019	MUTUAFONDO-L	5,0%
FI0008812011	EVLI NORDIC CORPO BOND IB	5%
FR0010235507	LAZARD CREDIT OPPORTUNIT-C	4%
Renta Fija Corp. L/P		19,0%
IE00BD2B9827	TWELVE CAT BOND-I EUR ACC	8%
LU0360483100	MORGAN ST-EURO CORP BD-Z	6%
IE000VA5W9H0	MAN GLG GLO INVE OPPT-IHEUR	5,5%
Renta Fija HY Emergente		4,0%
LU1829331989	CTLX CREDIT OPS 8E EUR	4%
Renta Variable EUR		11,0%
LU1964632324	IDPD AM SICAV FRNE SMLL&MD-I	5%
LU2724449603	INCOMETR FUND NARTE EQ FN-I	3%
IE0031574977	BRANDES EURPN VALUE-I-EUR	3%
Renta Variable USA		12,0%
LU1295556887	CAPITAL GP NEW PERS-ZH EUR	3%
LU0996178371	AMUNDI S&P 500 ESG IN-IHE AC	5%
LU1652855229	ALLIANZ DY ML A ST SRI 75-RT	4%
Mixtos		9,0%
LU0599947271	DWS CONCEPT KALDEMORGEN-FC	4%
LU1748854947	FLOSSBACH MUL OP II-EUR HT	5%
Alternativo		16,0%
IE00BDZSOH68	CT IRE PLC - PYR GLB T R S F	5,0%
LU1331973468	ELEV-ABSO LRET EURO FD-R EUR	6,0%
LU0496442640	PICTET TR - CORTO EUROPE-I	5,0%

Histórico Asset Allocation:



Top Best 3 Performance:

TOP 3 Best	
IDPD AM SICAV FRNE SMLL&MD-I	1,59%
TWELVE CAT BOND-I EUR ACC	1,05%
CTLX CREDIT OPS 8E EUR	0,72%

TOP 3 Worst	
AMUNDI S&P 500 ESG IN-IHE AC	-3,11%
CAPITAL GP NEW PERS-ZH EUR	-0,93%
CT IRE PLC - PYR GLB T R S F	-0,80%

Este documento no es una recomendación personalizada de inversión, ni una oferta de contratación de servicios de inversión o instrumentos financieros concretos.

CoreCapital Finanzas A.V. S.A.U. es una entidad supervisada por la CNMV e inscrita en sus registros oficiales con el número 274. Los datos expuestos son de carácter orientativo y podrán variar en función del mercado.



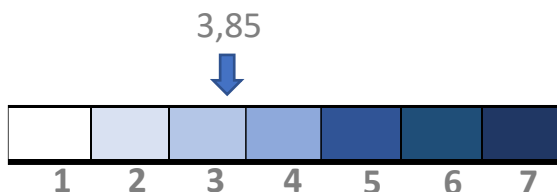
Cartera Dinámica

4.

Definición:

- Cartera para clientes dinámicos.
- El objetivo de la cartera es alcanzar rendimientos mayores a largo plazo, por lo que el valor de la inversión podrá fluctuar de manera elevada.
- La exposición a renta variable OCDE de las carteras puede llegar hasta un máximo del 100%.
- Puede tener como máximo una exposición a emergentes en renta fija del 75%, y en renta variable hasta un 50%.

Nivel de riesgo de la CNMV:

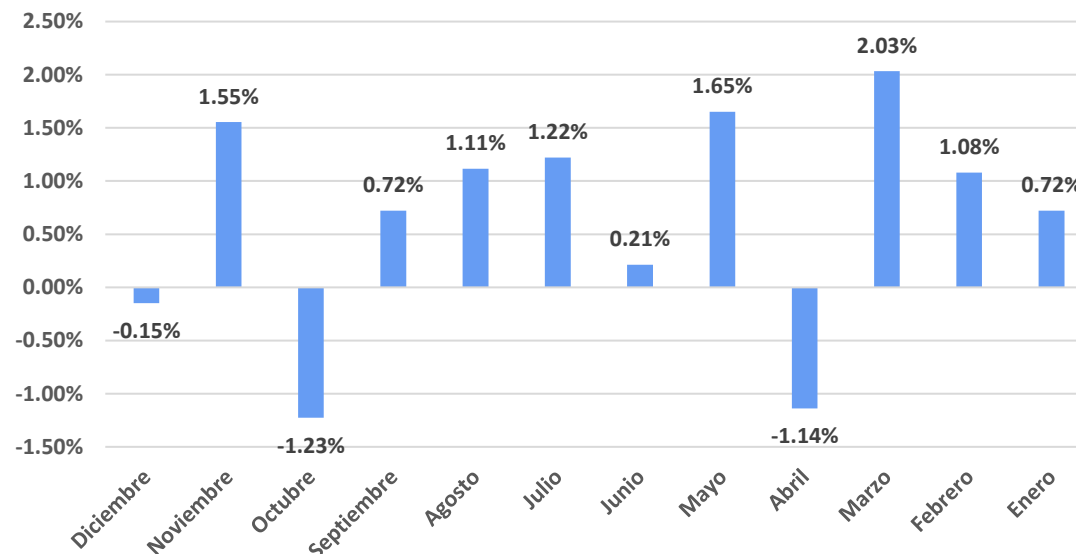


Costes Fondos:

Gestión: **0,67%**

OCF: **0,76%**

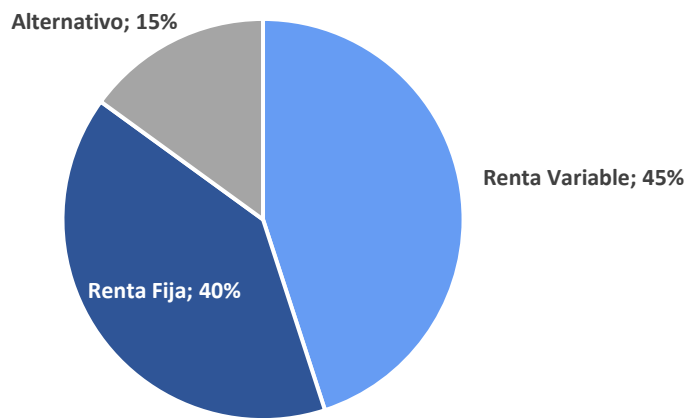
Rentabilidad últimos 12 meses:



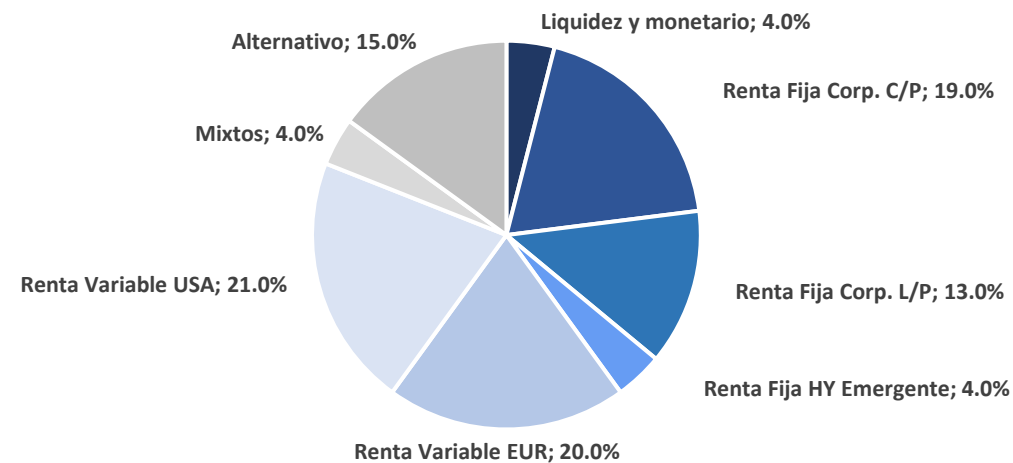
Rentabilidades Acumuladas:

Rentabilidades Acumuladas	Ibex	Dax	SP500	Nasdaq	
YTD	8,02%	14.78%	18.85%	23.31%	28.64%
1 Mes	-0,15%	-0.40%	1.44%	-2.50%	0.48%
3 Meses	0,16%	-2.38%	3.02%	2.07%	6.17%
6 Meses	3,26%	5.95%	9.18%	7.71%	8.90%
1 año	8,02%	14.78%	18.85%	23.31%	28.64%
5 años	26,94%	21.42%	50.27%	82.05%	115.22%

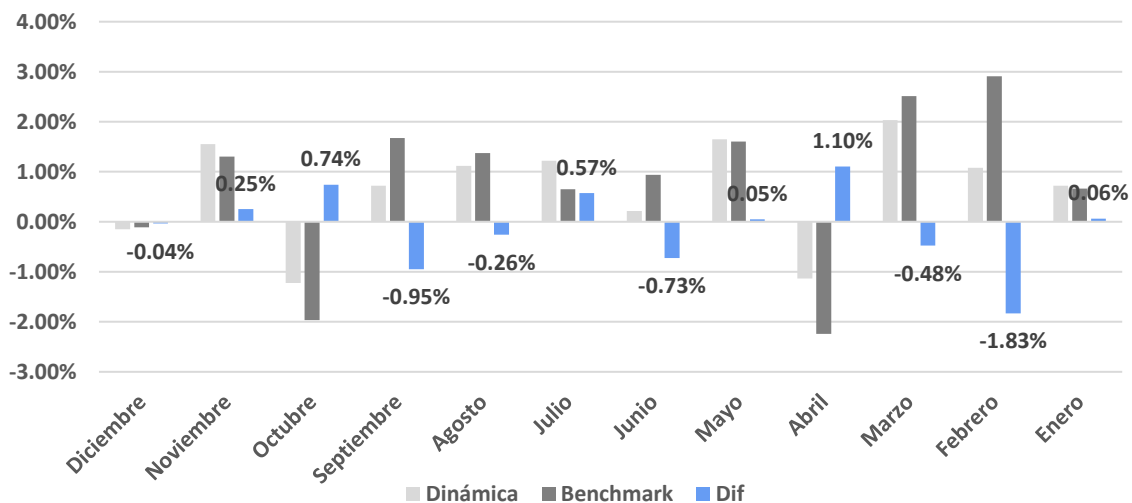
Exposición Renta Variable:



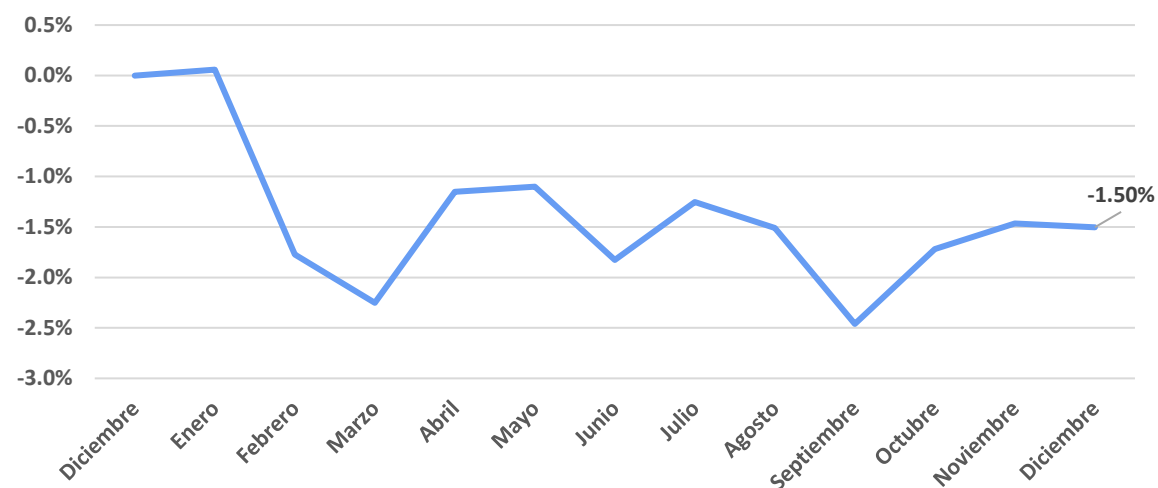
Distribución por Activos:



Rentabilidad vs Benchmark: Alpha



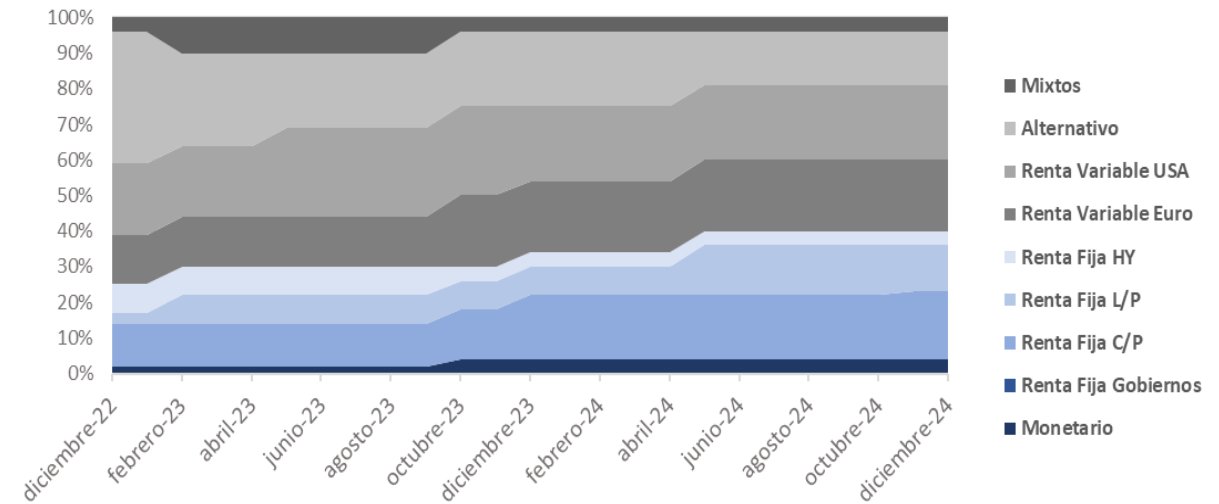
Alpha Acumulado 12 Meses Rolling:



Este documento no es una recomendación personalizada de inversión, ni una oferta de contratación de servicios de inversión o instrumentos financieros concretos. CoreCapital Finanzas A.V. S.A.U. es una entidad supervisada por la CNMV e inscrita en sus registros oficiales con el número 274. Los datos expuestos son de carácter orientativo y podrán variar en función del mercado.

ISIN	Nombre	Peso
Liquidez y monetario		
FR0012599645	GRPAMA ULTRA SH TERM BND-IC	4%
Renta Fija Corp. C/P		
FI0008812011	EVLI NORDIC CORPO BOND IB	6,0%
FI4000233242	EVLI SHORT CORP BOND-IB EUR	4,0%
ES0165237019	MUTUAFONDO-L	5,0%
FR0010235507	LAZARD CREDIT OPPORTUNIT-C	4,0%
Renta Fija L/P		
IE00BD2B9827	TWELVE CAT BOND-I EUR ACC	7,0%
IE000VA5W9H0	MAN GLG GLO INVE OPPT-IHEUR	6,0%
Renta Fija HY Emergente		
LU1829331989	CTLX CREDIT OPS 8E EUR	4%
Renta Variable EUR		
LU1868839934	CTLX EU SELECT 3E EUR	4%
LU2724449603	INCOMETR FUND NARTE EQ FN-I	4%
IE0031574977	BRANDES EURPN VALUE-I-EUR	6%
LU1964632324	IDPD AM SICAV FRNE SMLL&MD-I	6%
Renta Variable USA		
LU0360483019	MORGAN ST INV F-GLB BRNDS-ZH	5%
LU1652855229	ALLIANZ DY ML A ST SRI 75-RT	7%
LU0996178371	AMUNDI S&P 500 ESG IN-IHE AC	5%
LU1295556887	CAPITAL GP NEW PERS-ZH EUR	4%
Mixtos		
LU0599947271	DWS CONCEPT KALDEMORGEN-FC	4%
Alternativo		
IE00BDZS0H68	CT IRE PLC - PYR GLB T R S F	5,0%
LU1331973468	ELEV-ABSO LRET EURO FD-R EUR	5,0%
LU0496442640	PICTET TR - CORTO EUROPE-I	5,0%

Histórico Asset Allocation:



Top Best 3 Performance:

TOP 3 Best	
IDPD AM SICAV FRNE SMLL&MD-I	1,59%
TWELVE CAT BOND-I EUR ACC	1,05%
CTLX CREDIT OPS 8E EUR	0,72%

TOP 3 Worst	
AMUNDI S&P 500 ESG IN-IHE AC	-3,11%
MORGAN ST INV F-GLB BRNDS-ZH	-2,39%
CAPITAL GP NEW PERS-ZH EUR	-0,93%

Este documento no es una recomendación personalizada de inversión, ni una oferta de contratación de servicios de inversión o instrumentos financieros concretos.

CoreCapital Finanzas A.V. S.A.U. es una entidad supervisada por la CNMV e inscrita en sus registros oficiales con el número 274. Los datos expuestos son de carácter orientativo y podrán variar en función del mercado.

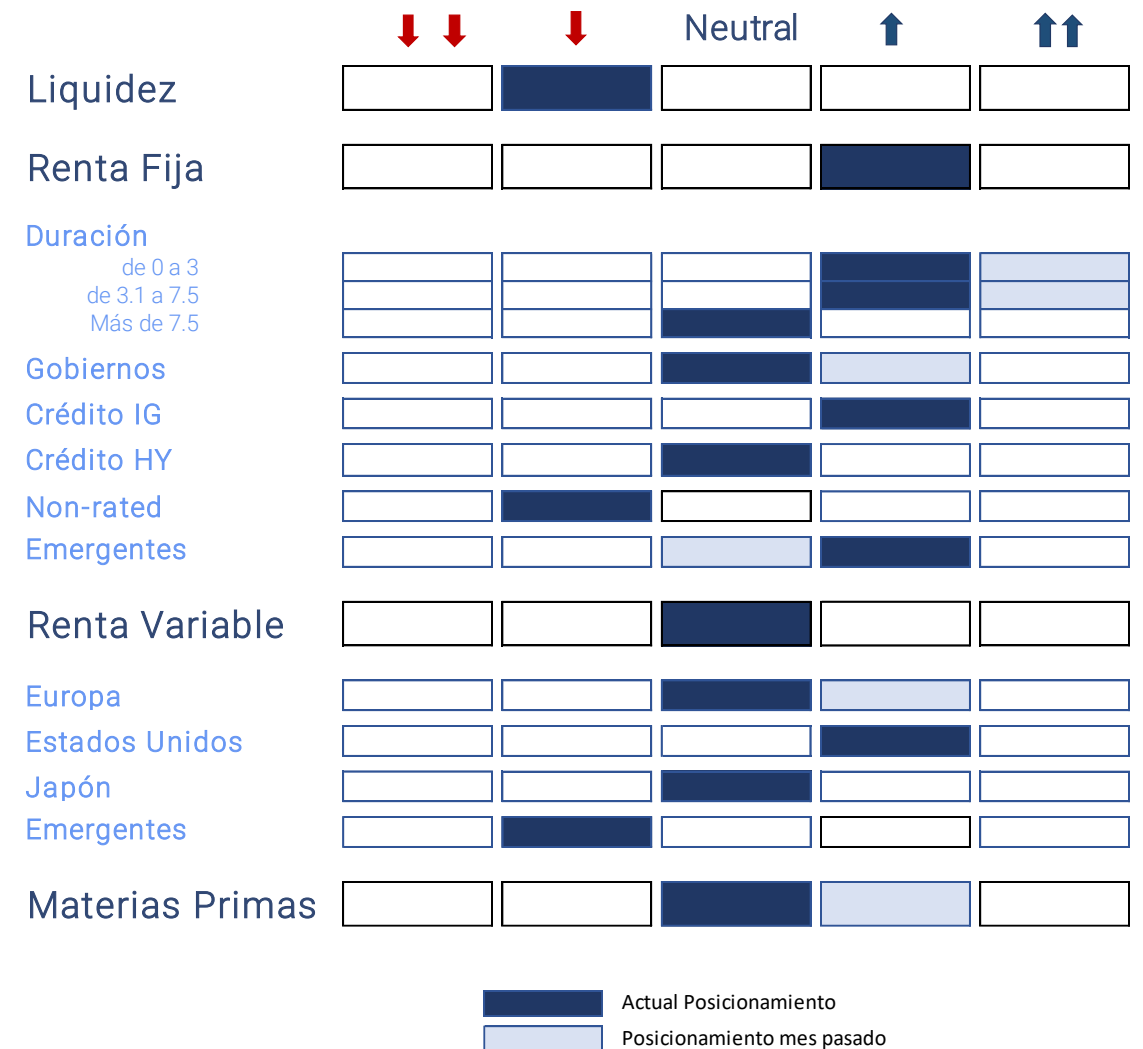


Comentarios Gestión

5.

5. Comentarios del Gestor

- Mes ligeramente negativo para todos los perfiles, donde el mercado en general acaba con caídas, a excepción de la renta variable europea y la parte de la renta fija con los tramos más cortos.
- La renta fija termina el mes con signo mayoritariamente positivo, donde los fondos con duraciones cortas cumplen con las expectativas acabando todos en positivo, como el **Evli Short Corp. Bond** o el **Groupama Fixed Income**. Por el lado contrario, el fondo de gobiernos de Schroder Int. Gob. Acaba el mes con caídas por encima del 1,50%.
- En la parte de **renta variable** hay signo mixto, con ligeras subidas en los fondos europeos y con caídas en los americanos. En la parte europea destacar el buen comportamiento en el mes del **Independace et Expansion**, con una revalorización del 1,59% y por el lado contrario, en fondo de Amundi ESG500, con una caída del 3,11%.
- Por el lado de los **alternativos** la mayoría acaba en positivos a excepción del **Pyrford Global T.R.**, que lastrado por la corrección de TIRs se deja en el mes 0,80%. Por el lado contrario y como viene siendo costumbre, el **Eleva A.R.** sube algo mas de un 0,50% durante el mes.
- Durante el mes de diciembre **NO** se ha realizado cambios en las carteras, aunque se esta pensando en ajustar la parte de alternativos y cambiar la exposición directa de las carteras a pequeñas compañías francesas por compañías europeas, ya que el tema político en el país galo no creemos que se solucione hasta mitad de año.



Este documento ha sido elaborado por CoreCapital Finanzas A.V., S.A.U. como mero documento informativo y/o publicitario y en ningún caso es una recomendación personalizada de inversión ni una oferta de contratación de servicios de inversión o instrumentos financieros.

La información que incluye la misma se ha obtenido de fuentes consideradas como fiables y se ha tenido un cuidado razonable para garantizar que la información no sea incierta ni equívoca en el momento de su publicación. CoreCapital Finanzas A.V., S.A.U. excluye expresamente toda responsabilidad por errores u omisiones o por el mal uso de esta información.

El plan de formación de los gestores patrimoniales y agentes de CoreCapital Finanzas A.V., S.A.U. incluye la obtención de la acreditación EFA (European Financial Advisor). Éstos cuentan con la debida cualificación profesional para la prestación de todos los servicios prestados por CoreCapital Finanzas A.V., S.A.U.

La recomendación específica sobre servicio/s y/o /producto/s y la contratación de los mismos exige la realización de los test MIFID exigibles por la legislación vigente aplicable con carácter previo a través de CoreCapital Finanzas A.V., S.A.U. Dichos test tienen por objeto permitir a la entidad poder evaluar respecto del cliente su situación financiera, experiencia y conocimientos sobre los productos y servicios financieros, así como los objetivos de inversión del receptor y la adecuación de los productos y/o servicios al mismo.

CoreCapital Finanzas A.V., S.A.U. advierte a sus clientes sobre las características y los riesgos generales de valores y/o instrumentos financieros a través de su página web. Dicha información se complementa con la específica de cada producto o servicio de inversión que se facilita previamente a su contratación. En particular CoreCapital Finanzas A.V., S.A.U. advierte de que el valor de todo tipo de inversiones puede subir o bajar, circunstancia que el receptor debe asumir al invertir, incluso debe valorarse el riesgo de no recuperar el importe invertido, en parte o en su totalidad.

Cualquier decisión de inversión sobre un valor o instrumento financiero debería adoptarse teniendo en cuenta la información pública existente sobre dicho valor o instrumento financiero. En cualquier supuesto, antes de decidir sobre cualquier inversión, el receptor debe comprender adecuadamente las características y los riesgos que puede conllevar la contratación del/de los servicios y/o /producto/s contenido/s en la presentación y tomar en consideración sus circunstancias personales, económicas y fiscales.

CoreCapital Finanzas A.V., S.A.U. no presta servicios de asesoramiento legal o fiscal en el marco de una relación de servicios profesionales específica. CoreCapital Finanzas A.V., S.A.U. recomienda firmemente al destinatario del presente documento que solicite asesoramiento profesional externo sobre las implicaciones legales/fiscales derivadas de su situación.

CoreCapital Finanzas A.V., S.A.U., con domicilio en Paseo de la Castellana, 52 – 28046 Madrid, es una entidad supervisada por la Comisión Nacional del Mercado de Valores e inscrita en sus registros oficiales con el número 274.

© CoreCapital Finanzas A.V., S.A.U. Reservados todos los derechos. Queda totalmente prohibida la reproducción y uso no autorizado de este documento.



CoreCapital A.V.
Asset Management & Private Banking