



Resumen semanal de mercados: 10.03.2025



Índices europeos + UK

1.

## A) PMIS:

Eurozona: Servicios se moderó hasta 50,6 pt. El Manufacturero aumentó hasta 47,5 pt. El Compuesto se mantuvo sin cambios en 50,2 pt.

Alemania: Servicios se moderó hasta 51,1 pt. El Manufacturero aumenta hasta 46,5 pt. El Compuesto retrocede hasta 50,4 pt.

Francia: Servicios retrocede hasta 45,3 pt. El Manufacturero avanza hasta 45,8 pt. El Compuesto cae hasta 45,1 pt.

España: Servicios avanza hasta 56,2 pt. El Manufacturero cae 1,2 pt hasta 49,7 pt.

Italia: Servicios sube hasta 53 pt. El Manufacturero avanza hasta 47,4 pt. El Compuesto sube 2,2 pt hasta 51,9 pt.

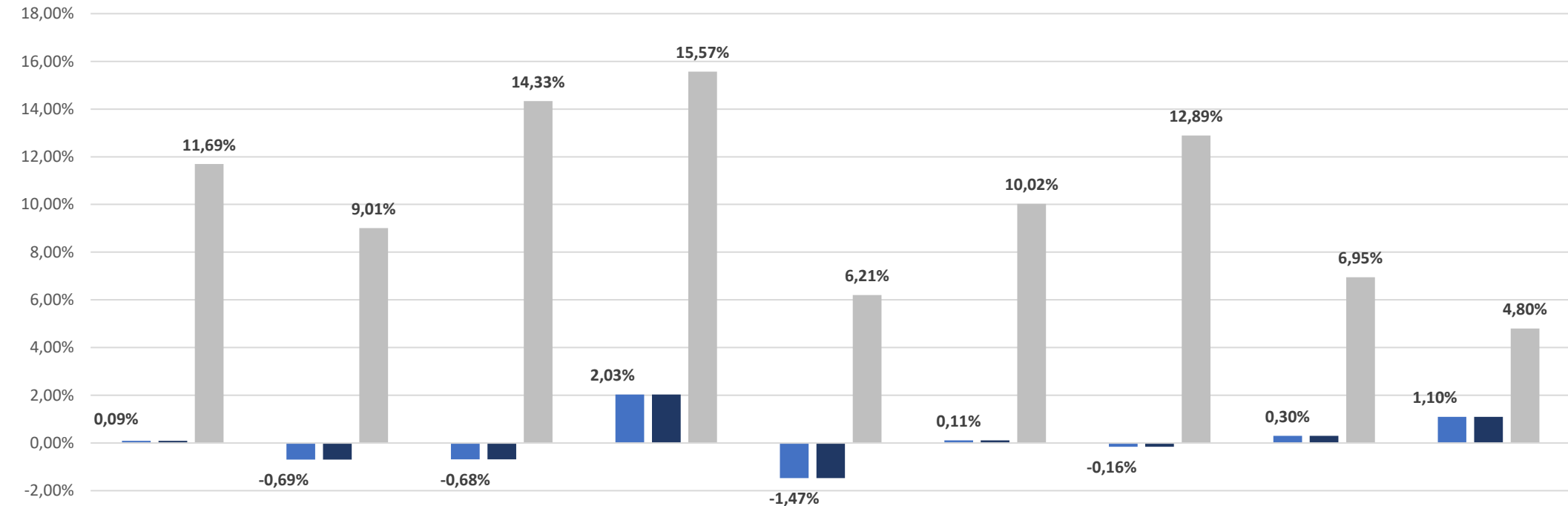
## B) Ventas minoristas Eurozona:

Las ventas minoristas del mes de enero aumentaron un 1,5% en comparación con el mismo periodo del año anterior, tras situarse en un 2,2% interanual en diciembre, y se sitúa por debajo del 1,9% que esperaba el mercado. En el cambio mensual, las ventas se contrajeron un 0,3%, tras quedar plano el mes anterior.

## C) Lectura final PIB Eurozona:

Según la lectura final, el PIB de la Eurozona en el 4T de 2024 aumentó en el conjunto del año un 0,9%, tras subir un 0,4% en 2023. En términos interanuales, el PIB aumentó un 1,2%, frente al 0,9% interanual registrado en el 3T., y siendo su mayor ritmo interanual desde el 4T de 2022.

## Índices EUROPA + UK



	EuroStoxx 50	Stoxx 600	España	Alemania	Reino Unido	Francia	Italia	Portugal	Belgica
■ Semana	0,09%	-0,69%	-0,68%	2,03%	-1,47%	0,11%	-0,16%	0,30%	1,10%
■ Mes	0,09%	-0,69%	-0,68%	2,03%	-1,47%	0,11%	-0,16%	0,30%	1,10%
■ YtD	11,69%	9,01%	14,33%	15,57%	6,21%	10,02%	12,89%	6,95%	4,80%



Índices USA

2.

### A) Mercado laboral :

Estados Unidos generó 151.000 nóminas no agrícolas en febrero, situándose ligeramente por debajo de la estimación del mercado (159.000). Este resultado muestra la ralentización del mercado laboral norteamericano, en un contexto en el que la tasa de desempleo también aumenta (+0.1 pp) hasta el 4,1%, y ligeramente por encima de lo estimado.

### B) Balanza comercial:

Según los últimos datos de enero, las exportaciones subieron un 1,2% en el mes, mientras que las importaciones lo hicieron un 10%, dejando el déficit en una subida del 34%, situándolo en 131,4 mil millones de USD, y siendo el mayor déficit jamás registrado de la serie histórica. El dato interanual muestra que el déficit es un 96,5% superior al registrado en enero del año pasado.

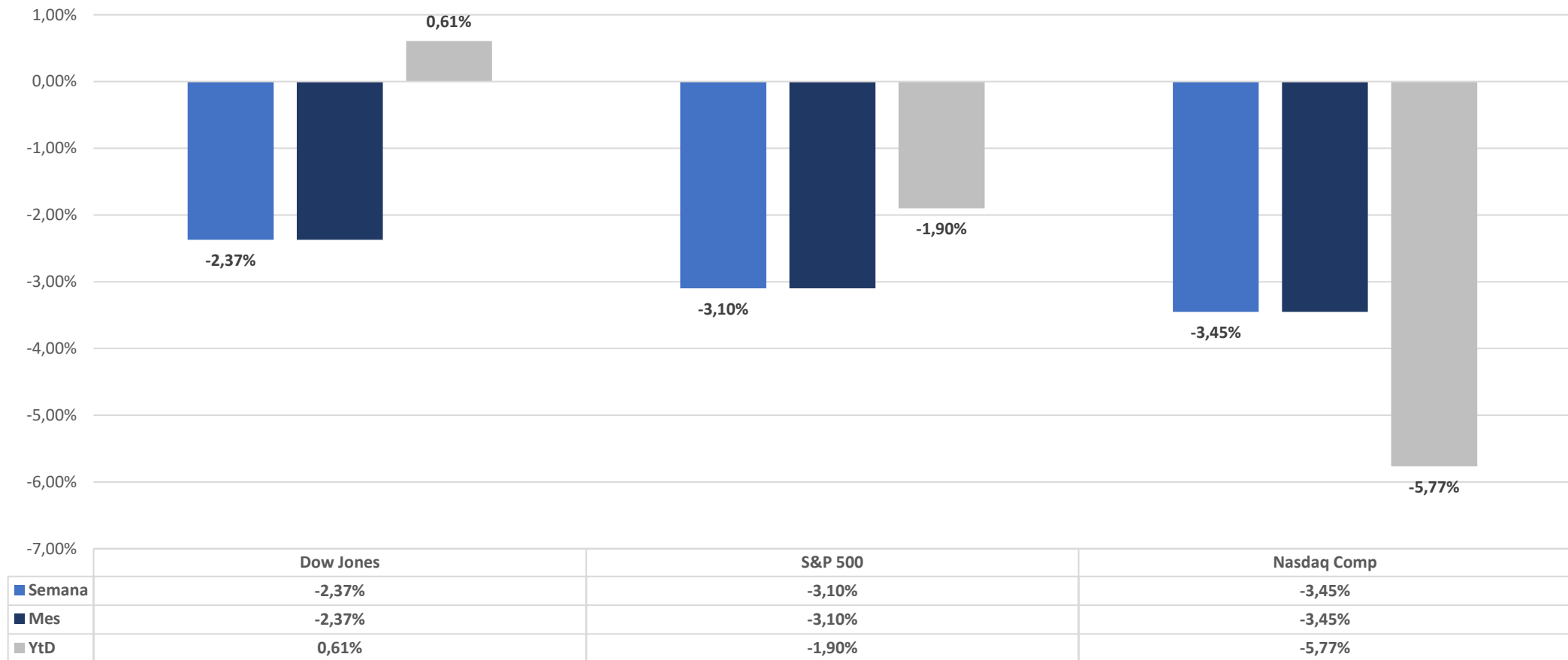
### C) Solicitudes semanales de hipotecas en EEUU:

Entre el 24 y el 28 de febrero, las solicitudes de hipotecas mostraron un incremento del 20,4%, tras bajar un 1,2% la semana anterior. El tipo de interés hipotecario a 30 años se moderó ligeramente hasta el 6,73%, desde el 6,88% anterior.

### D) Peticiones de prestaciones de desempleo:

Entre el 24 y el 28 de febrero se contabilizaron 221.000 nuevas solicitudes, siendo 21.000 menos que la semana anterior. El dato queda por debajo de las 234.000 solicitudes que estimaba el mercado.

### Índices USA



*Este documento no es una recomendación personalizada de inversión, ni una oferta de contratación de servicios de inversión o instrumentos financieros concretos.*

*CoreCapital Finanzas A.V. S.A.U. es una entidad supervisada por la CNMV e inscrita en sus registros oficiales con el número 274. Los datos expuestos son de carácter orientativo y podrán variar en función del mercado.*

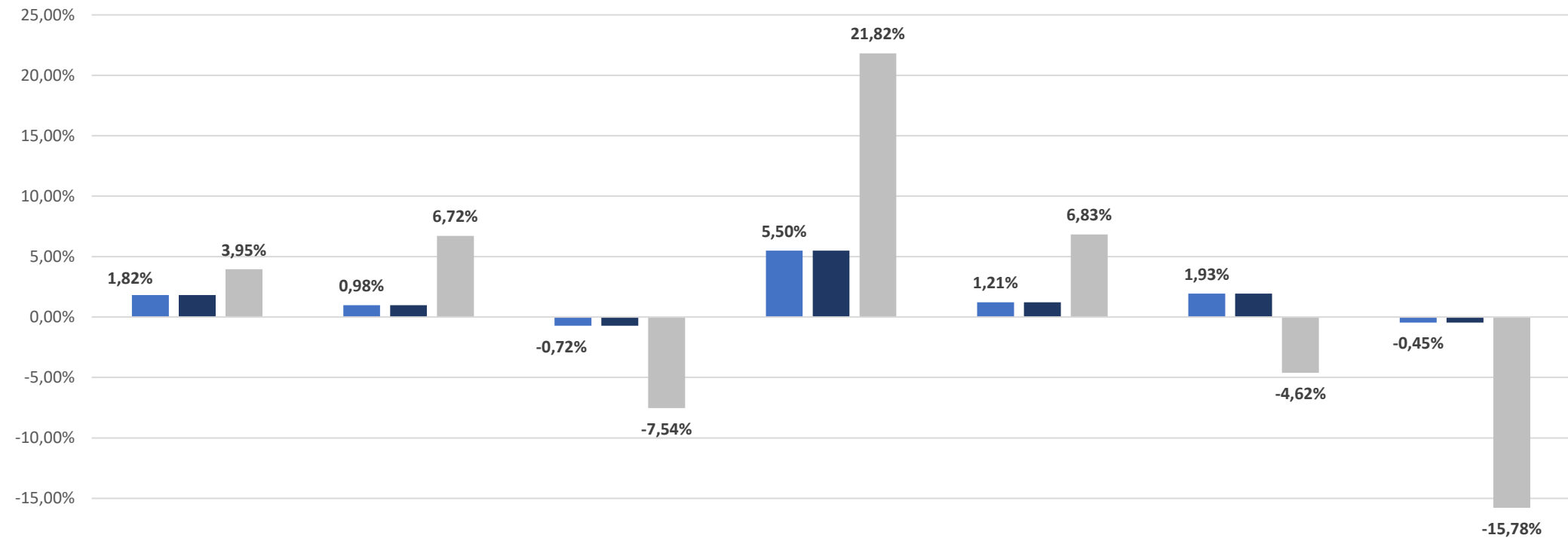


Índices Latam + Asia

3.



#### Índices Latam + Asia

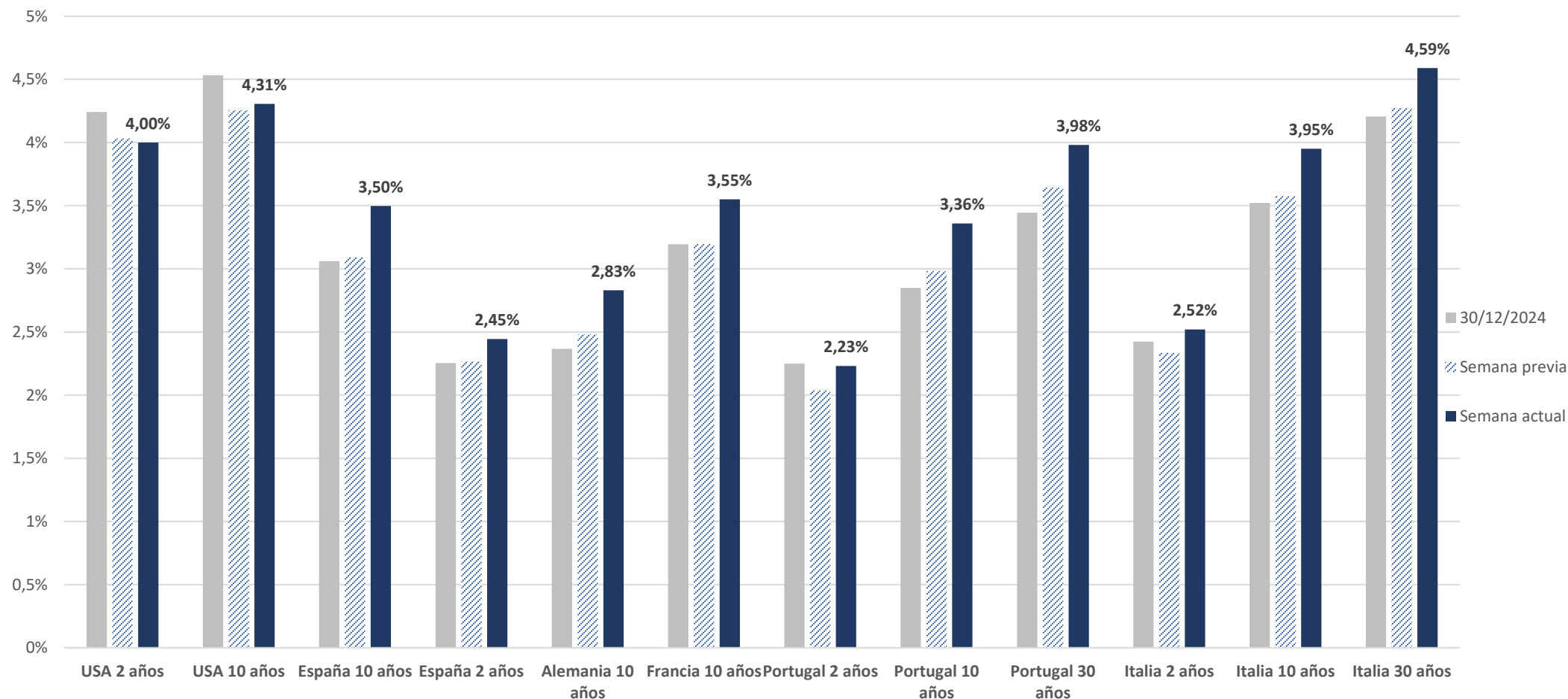


	Brasil	Mexico	Japon	China	Korea	India	Thailandia
■ Semana	1,82%	0,98%	-0,72%	5,50%	1,21%	1,93%	-0,45%
■ Mes	1,82%	0,98%	-0,72%	5,50%	1,21%	1,93%	-0,45%
■ YtD	3,95%	6,72%	-7,54%	21,82%	6,83%	-4,62%	-15,78%

Renta Fija

4.

## Renta Fija



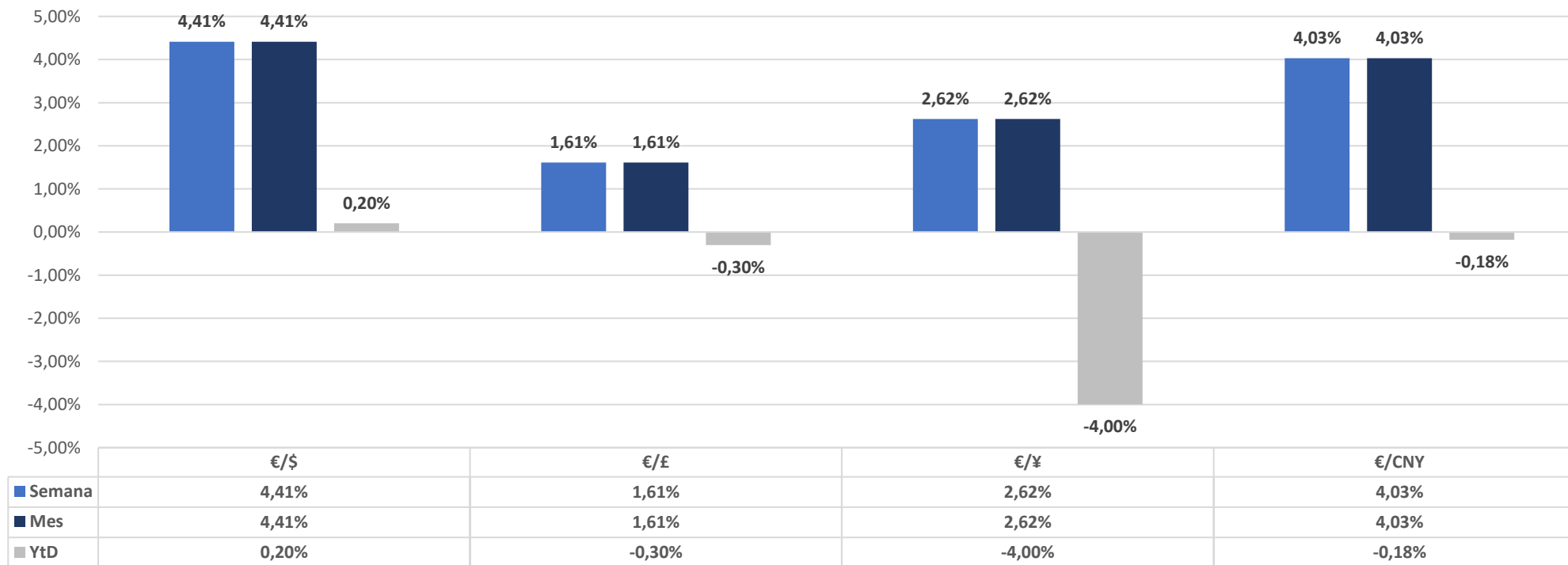
*Este documento no es una recomendación personalizada de inversión, ni una oferta de contratación de servicios de inversión o instrumentos financieros concretos. CoreCapital Finanzas A.V. S.A.U. es una entidad supervisada por la CNMV e inscrita en sus registros oficiales con el número 274. Los datos expuestos son de carácter orientativo y podrán variar en función del mercado.*



Divisas

5.

## Divisas



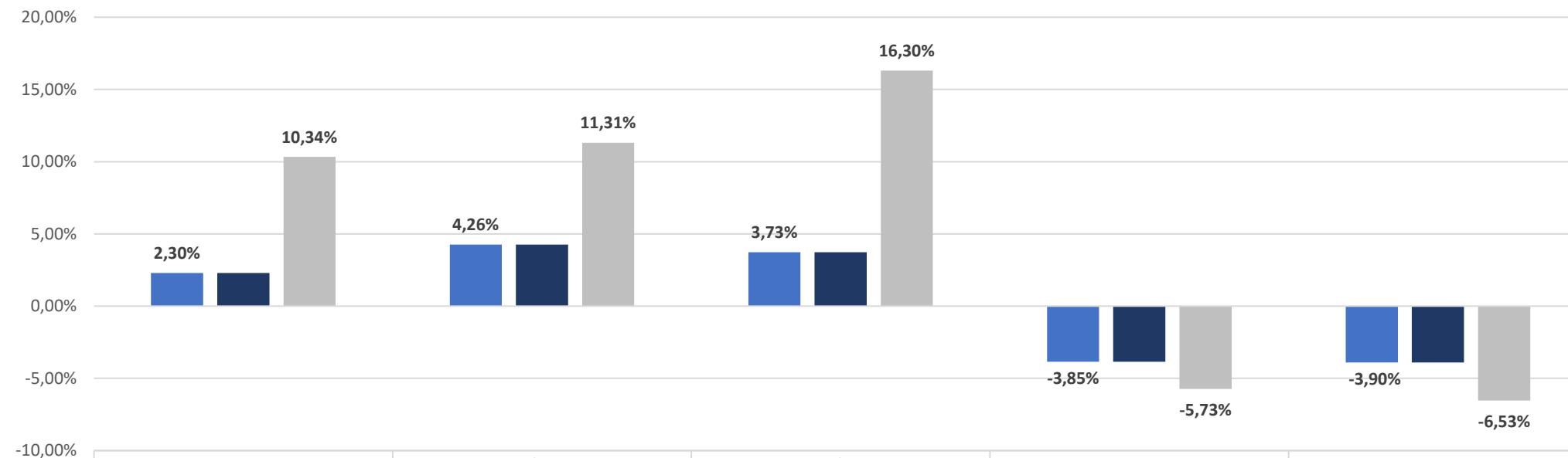
	€/€	€/£	€/¥	€/CNY
■ Precios	1,0864	0,8407	159,6900	7,8866



Materias Primas

6.

## Materias Primas



	Oro	Plata	Cobre	Brent	West Texas
■ Semana	2,30%	4,26%	3,73%	-3,85%	-3,90%
■ Mes	2,30%	4,26%	3,73%	-3,85%	-3,90%
■ YtD	10,34%	11,31%	16,30%	-5,73%	-6,53%

	Oro	Plata	Cobre	Brent	West Texas
■ Precios	2880,10	31,73	452,40	72,57	69,46

- A) Nuevas actualizaciones de inflación: Alemania, Francia y España, del mes de febrero
  
- B) El dato de inflación en Estados Unidos se publicará el miércoles
  
- C) Datos de producción industrial de Alemania del mes de enero, y reunión del Banco de Canadá
  
- D) Cualquier actualización sobre aranceles o negociaciones con Rusia y Ucrania



*Este documento ha sido elaborado por CoreCapital Finanzas A.V., S.A.U. como mero documento informativo y/o publicitario y en ningún caso es una recomendación personalizada de inversión ni una oferta de contratación de servicios de inversión o instrumentos financieros.*

*La información que incluye la misma se ha obtenido de fuentes consideradas como fiables y se ha tenido un cuidado razonable para garantizar que la información no sea incierta ni equívoca en el momento de su publicación. CoreCapital Finanzas A.V., S.A.U. excluye expresamente toda responsabilidad por errores u omisiones o por el mal uso de esta información.*

*El plan de formación de los gestores patrimoniales y agentes de CoreCapital Finanzas A.V., S.A.U. incluye la obtención de la acreditación EFA (European Financial Advisor). Éstos cuentan con la debida cualificación profesional para la prestación de todos los servicios prestados por CoreCapital Finanzas A.V., S.A.U.*

*La recomendación específica sobre servicio/s y/o /producto/s y la contratación de los mismos exige la realización de los test MIFID exigibles por la legislación vigente aplicable con carácter previo a través de CoreCapital Finanzas A.V., S.A.U. Dichos test tienen por objeto permitir a la entidad poder evaluar respecto del cliente su situación financiera, experiencia y conocimientos sobre los productos y servicios financieros, así como los objetivos de inversión del receptor y la adecuación de los productos y/o servicios al mismo.*

*CoreCapital Finanzas A.V., S.A.U. advierte a sus clientes sobre las características y los riesgos generales de valores y/o instrumentos financieros a través de su página web. Dicha información se complementa con la específica de cada producto o servicio de inversión que se facilita previamente a su contratación. En particular CoreCapital Finanzas A.V., S.A.U. advierte de que el valor de todo tipo de inversiones puede subir o bajar, circunstancia que el receptor debe asumir al invertir, incluso debe valorarse el riesgo de no recuperar el importe invertido, en parte o en su totalidad.*

*Cualquier decisión de inversión sobre un valor o instrumento financiero debería adoptarse teniendo en cuenta la información pública existente sobre dicho valor o instrumento financiero. En cualquier supuesto, antes de decidir sobre cualquier inversión, el receptor debe comprender adecuadamente las características y los riesgos que puede conllevar la contratación del/de los servicios y/o /producto/s contenido/s en la presentación y tomar en consideración sus circunstancias personales, económicas y fiscales.*

*CoreCapital Finanzas A.V., S.A.U. no presta servicios de asesoramiento legal o fiscal en el marco de una relación de servicios profesionales específica. CoreCapital Finanzas A.V., S.A.U. recomienda firmemente al destinatario del presente documento que solicite asesoramiento profesional externo sobre las implicaciones legales/fiscales derivadas de su situación.*

*CoreCapital Finanzas A.V., S.A.U., con domicilio en Paseo de la Castellana, 52 – 28046 Madrid, es una entidad supervisada por la Comisión Nacional del Mercado de Valores e inscrita en sus registros oficiales con el número 274.*

*© CoreCapital Finanzas A.V., S.A.U. Reservados todos los derechos. Queda totalmente prohibida la reproducción y uso no autorizado de este documento.*



CoreCapital A.V.  
*Asset Management & Private Banking*