



Resumen semanal de mercados: 07.04.2025



Índices europeos + UK

1.

A) Inflación:

Eurozona: El IPC de marzo modera 0,1 pp hasta el 2,2% interanual, mientras que la subyacente lo hace 0,2 pp hasta el 2,4% interanual.

Alemania: El IPC de marzo se modera 0,1 pp hasta el 2,2% interanual. La subyacente también baja, 0,2 pp, hasta el 2,5% interanual.

B) Ventas minoristas Alemania:

Según el dato interanual de febrero, las ventas minoristas en Alemania incrementaron un 4,9%, siendo 0,9 pp más que el mes anterior. En el cambio mensual, las VM subieron un 0,8% tras subir un 0,7% en enero.

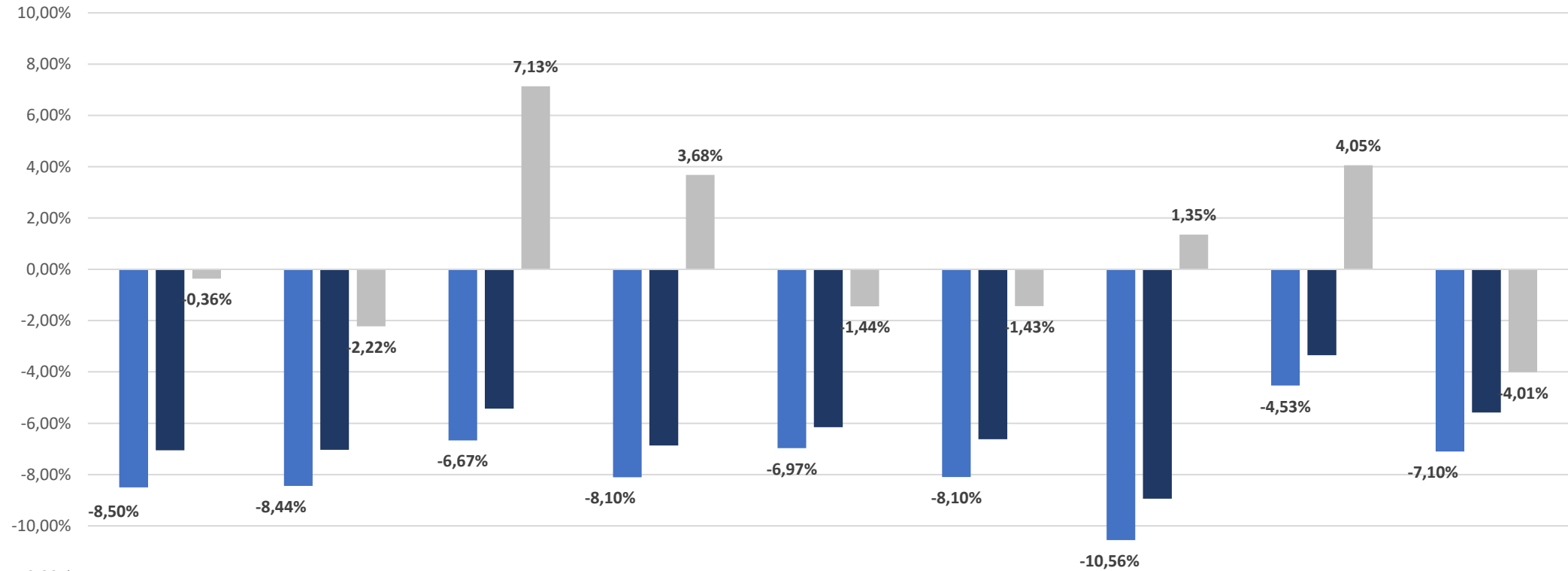
B) Tasa de desempleo en la Eurozona:

Según Eurostat, la tasa de desempleo del mes de febrero registró un descenso de 0,1 pp hasta el 6,1%, siendo su menor nivel histórico desde que se iniciara la serie en el año 2000. Los países con mayores tasas de desempleo fueron España (10,4%) y Grecia (8,6%), mientras que Malta y Eslovenia lideraron la parte opuesta de la tabla, con tasas del 2,7% y 3,2% respectivamente.

C) Índice de Precios de Producción en la Eurozona:

En el mes de febrero, la variación interanual del IPP fue de un 3%, desde el 1,7% interanual de enero. En el cambio mensual, el índice subió un 0,2% tras haber subido un 0,8% el mes anterior.

Índices EUROPA + UK



	EuroStoxx 50	Stoxx 600	España	Alemania	Reino Unido	Francia	Italia	Portugal	Belgica
Semana	-8,50%	-8,44%	-6,67%	-8,10%	-6,97%	-8,10%	-10,56%	-4,53%	-7,10%
Mes	-7,05%	-7,04%	-5,43%	-6,87%	-6,15%	-6,62%	-8,94%	-3,35%	-5,58%
YtD	-0,36%	-2,22%	7,13%	3,68%	-1,44%	-1,43%	1,35%	4,05%	-4,01%

Este documento no es una recomendación personalizada de inversión, ni una oferta de contratación de servicios de inversión o instrumentos financieros concretos.

CoreCapital Finanzas A.V. S.A.U. es una entidad supervisada por la CNMV e inscrita en sus registros oficiales con el número 274. Los datos expuestos son de carácter orientativo y podrán variar en función del mercado.



Índices USA

2.

A) Mercado laboral:

La economía norteamericana generó 228.000 nuevos puestos de trabajo en el mes de marzo, superando la cifra revisada de 117.000 puestos en febrero. La tasa de desempleo se elevó 0,1 pp hasta el 4,2%.

B) Balanza comercial:

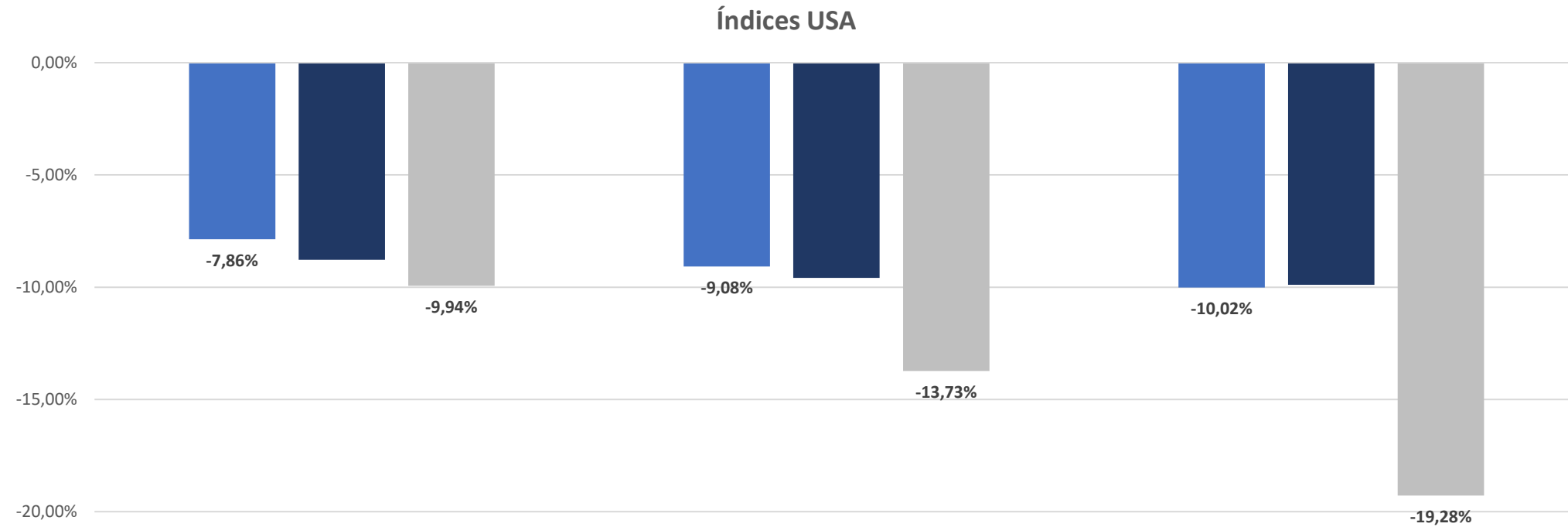
En el mes de febrero, las importaciones apenas subieron un 0,01%, mientras que las exportaciones se incrementaron un 2,9%. De este modo, el déficit se redujo en el mes un 6,1% hasta los 122.662 millones de dólares.

C) Solicitudes semanales de hipotecas en EEUU:

Entre el 24 y el 28 de marzo, las solicitudes de hipotecas corrigieron un 1,6%, tras bajar un 2% la semana anterior. El tipo de interés hipotecario a 30 años se mantuvo estable, pasando de 6,71% a un 6,7%.

D) Peticiones de prestaciones de desempleo:

Entre el 24 y el 28 de marzo se contabilizaron 219.000 nuevas solicitudes, siendo 5.000 menos que la semana anterior. El dato queda por debajo de las 225.000 solicitudes que estimaba el mercado.



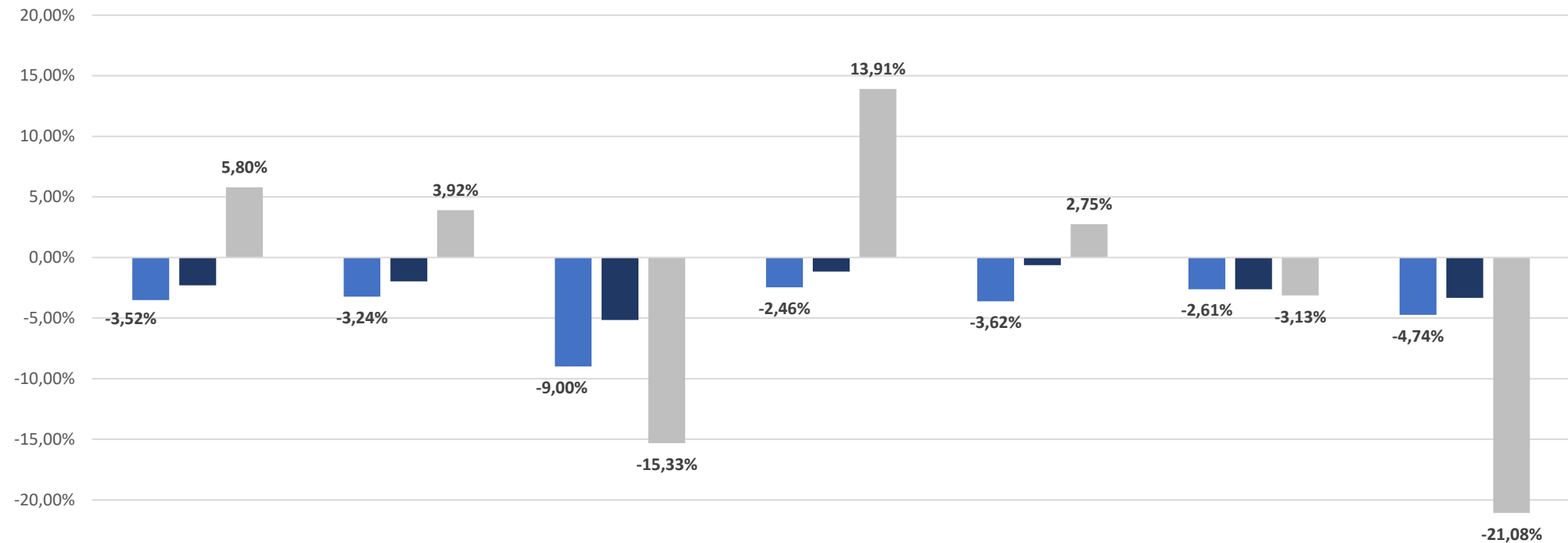
	Dow Jones	S&P 500	Nasdaq Comp
Semana	-7,86%	-9,08%	-10,02%
Mes	-8,78%	-9,58%	-9,89%
YtD	-9,94%	-13,73%	-19,28%



Índices Latam + Asia

3.

Índices Latam + Asia



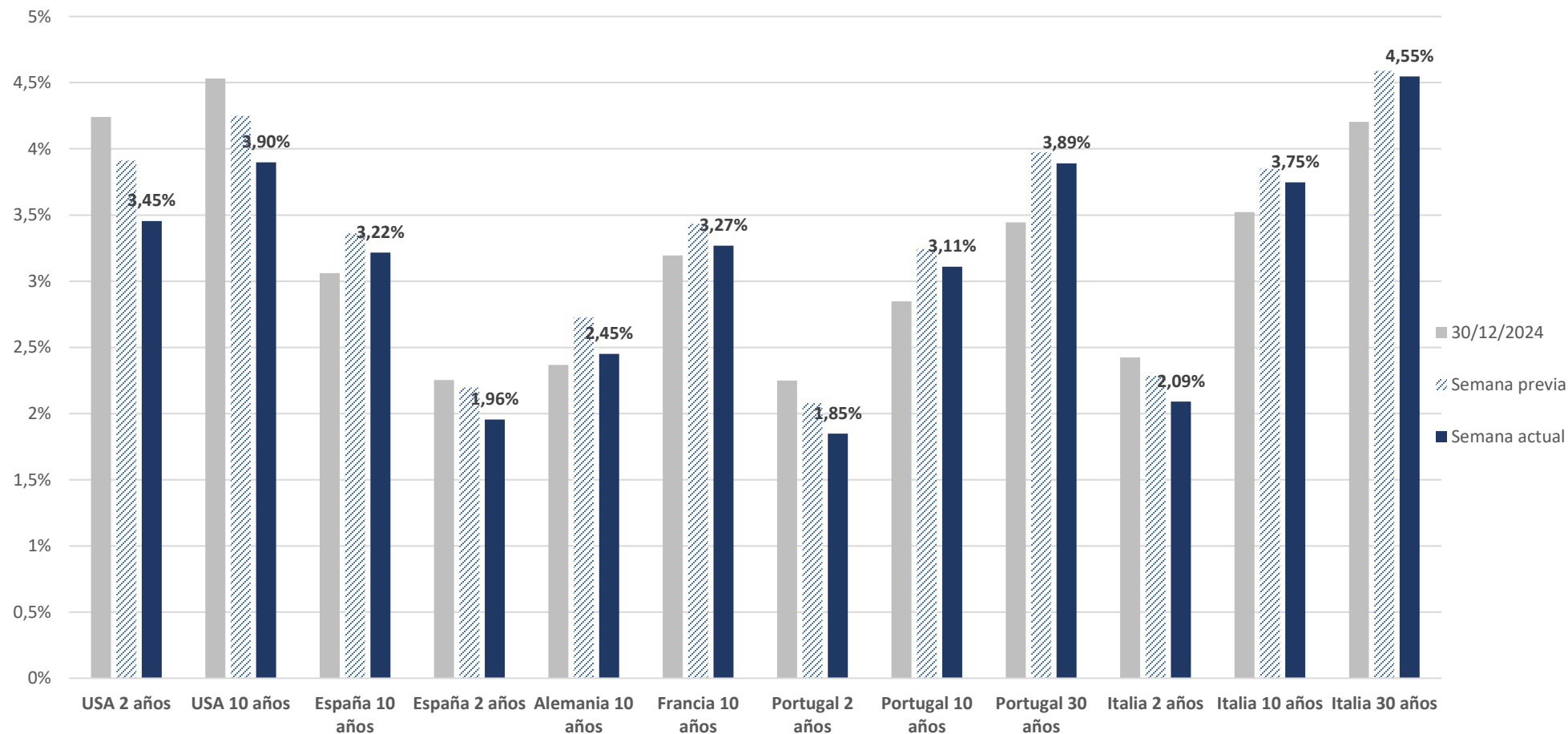
	Brasil	Mexico	Japon	China	Korea	India	Thailandia
■ Semana	-3,52%	-3,24%	-9,00%	-2,46%	-3,62%	-2,61%	-4,74%
■ Mes	-2,31%	-1,97%	-5,16%	-1,17%	-0,63%	-2,61%	-3,33%
■ YtD	5,80%	3,92%	-15,33%	13,91%	2,75%	-3,13%	-21,08%

Este documento no es una recomendación personalizada de inversión, ni una oferta de contratación de servicios de inversión o instrumentos financieros concretos. CoreCapital Finanzas A.V. S.A.U. es una entidad supervisada por la CNMV e inscrita en sus registros oficiales con el número 274. Los datos expuestos son de carácter orientativo y podrán variar en función del mercado.

Renta Fija

4.

Renta Fija



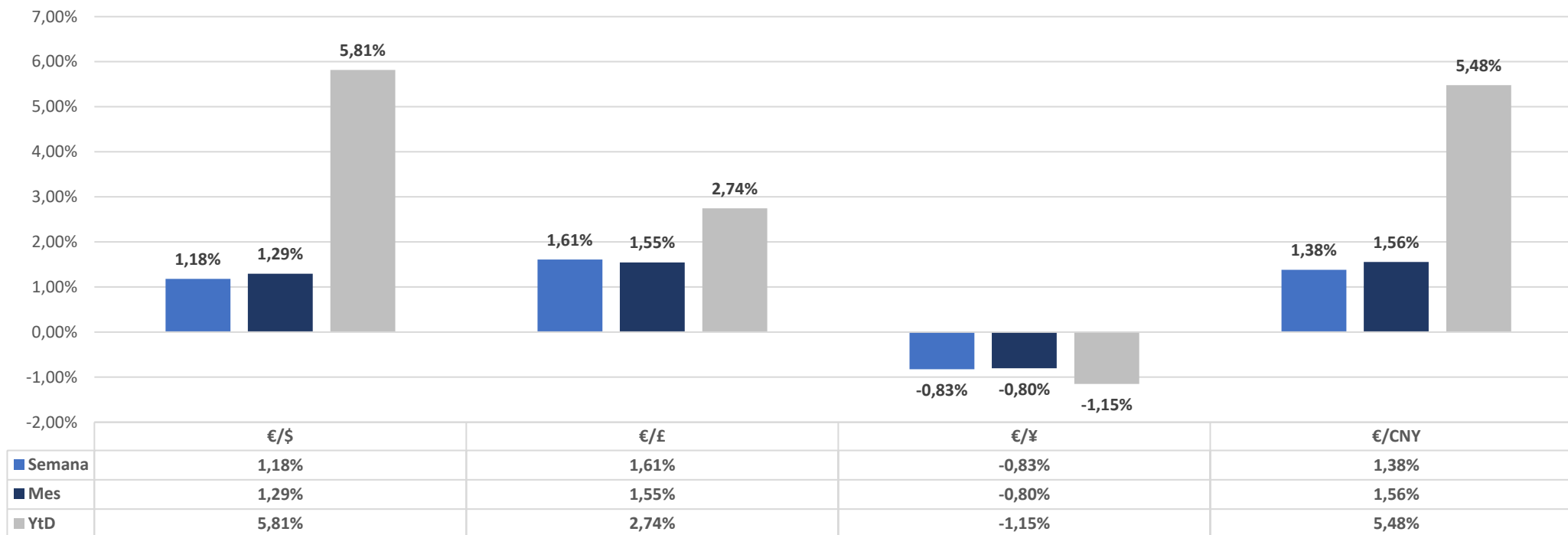
Este documento no es una recomendación personalizada de inversión, ni una oferta de contratación de servicios de inversión o instrumentos financieros concretos. CoreCapital Finanzas A.V. S.A.U. es una entidad supervisada por la CNMV e inscrita en sus registros oficiales con el número 274. Los datos expuestos son de carácter orientativo y podrán variar en función del mercado.



Divisas

5.

Divisas



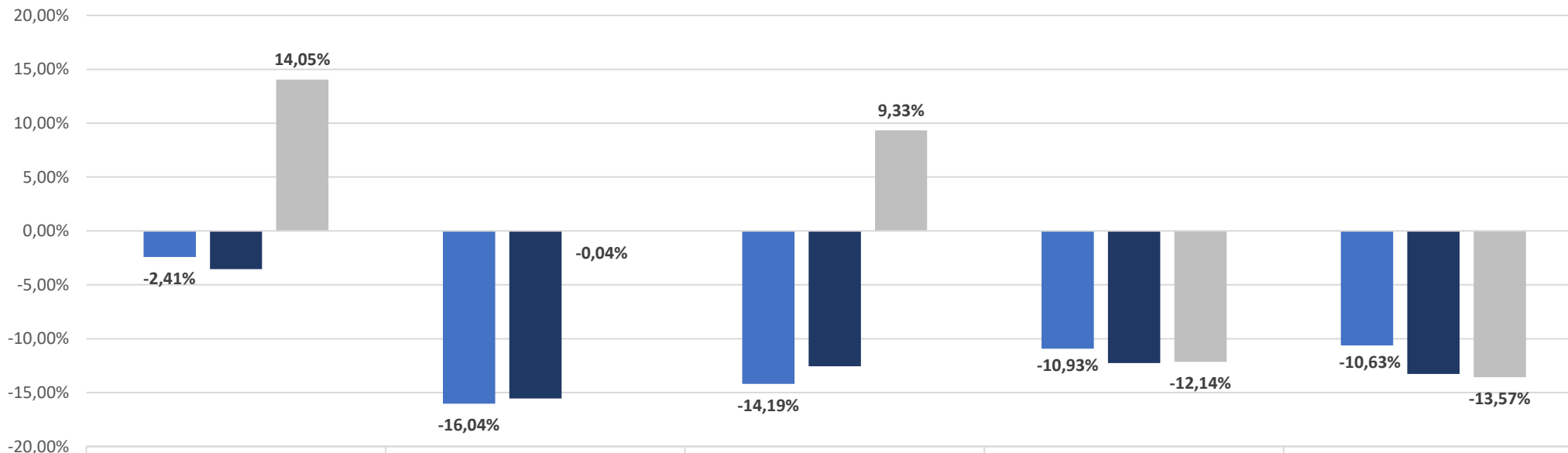
	€/€	€/£	€/¥	€/CNY
■ Precios	1,1021	,8542	160,28	8,05



Materias Primas

6.

Materias Primas



	Oro	Plata	Cobre	Brent	West Texas
■ Semana	-2,41%	-16,04%	-14,19%	-10,93%	-10,63%
■ Mes	-3,55%	-15,55%	-12,55%	-12,26%	-13,28%
■ YtD	14,05%	-0,04%	9,33%	-12,14%	-13,57%

	Oro	Plata	Cobre	Brent	West Texas
■ Precios	3014,3	29,82	431,35	63,03	59,46

- A) El miércoles se publicarán las actas de la última reunión de la Reserva Federal

- B) Comienza la temporada de resultados del 1T de 2025. JP Morgan, Morgan Stanley, Wells Fargo

- C) Publicación del IPC de marzo en Estados Unidos

- D) Geopolítica: Evolución tras la confirmación de aranceles, reunión del Eurogrupo, etc.

Este documento ha sido elaborado por CoreCapital Finanzas A.V., S.A.U. como mero documento informativo y/o publicitario y en ningún caso es una recomendación personalizada de inversión ni una oferta de contratación de servicios de inversión o instrumentos financieros.

La información que incluye la misma se ha obtenido de fuentes consideradas como fiables y se ha tenido un cuidado razonable para garantizar que la información no sea incierta ni equívoca en el momento de su publicación. CoreCapital Finanzas A.V., S.A.U. excluye expresamente toda responsabilidad por errores u omisiones o por el mal uso de esta información.

El plan de formación de los gestores patrimoniales y agentes de CoreCapital Finanzas A.V., S.A.U. incluye la obtención de la acreditación EFA (European Financial Advisor). Éstos cuentan con la debida cualificación profesional para la prestación de todos los servicios prestados por CoreCapital Finanzas A.V., S.A.U.

La recomendación específica sobre servicio/s y/o /producto/s y la contratación de los mismos exige la realización de los test MIFID exigibles por la legislación vigente aplicable con carácter previo a través de CoreCapital Finanzas A.V., S.A.U. Dichos test tienen por objeto permitir a la entidad poder evaluar respecto del cliente su situación financiera, experiencia y conocimientos sobre los productos y servicios financieros, así como los objetivos de inversión del receptor y la adecuación de los productos y/o servicios al mismo.

CoreCapital Finanzas A.V., S.A.U. advierte a sus clientes sobre las características y los riesgos generales de valores y/o instrumentos financieros a través de su página web. Dicha información se complementa con la específica de cada producto o servicio de inversión que se facilita previamente a su contratación. En particular CoreCapital Finanzas A.V., S.A.U. advierte de que el valor de todo tipo de inversiones puede subir o bajar, circunstancia que el receptor debe asumir al invertir, incluso debe valorarse el riesgo de no recuperar el importe invertido, en parte o en su totalidad.

Cualquier decisión de inversión sobre un valor o instrumento financiero debería adoptarse teniendo en cuenta la información pública existente sobre dicho valor o instrumento financiero. En cualquier supuesto, antes de decidir sobre cualquier inversión, el receptor debe comprender adecuadamente las características y los riesgos que puede conllevar la contratación del/de los servicios y/o /producto/s contenido/s en la presentación y tomar en consideración sus circunstancias personales, económicas y fiscales.

CoreCapital Finanzas A.V., S.A.U. no presta servicios de asesoramiento legal o fiscal en el marco de una relación de servicios profesionales específica. CoreCapital Finanzas A.V., S.A.U. recomienda firmemente al destinatario del presente documento que solicite asesoramiento profesional externo sobre las implicaciones legales/fiscales derivadas de su situación.

CoreCapital Finanzas A.V., S.A.U., con domicilio en Paseo de la Castellana, 52 – 28046 Madrid, es una entidad supervisada por la Comisión Nacional del Mercado de Valores e inscrita en sus registros oficiales con el número 274.

© CoreCapital Finanzas A.V., S.A.U. Reservados todos los derechos. Queda totalmente prohibida la reproducción y uso no autorizado de este documento.



CoreCapital A.V.
Asset Management & Private Banking