



Resumen semanal de mercados: 14.04.2025



Índices europeos + UK

1.

## A) Producción industrial de Alemania:

En febrero, la PI disminuyó un 1,3%, tras subir un 2% en enero. En términos interanuales, la caída asciende al 4%, desde el -1,6% del mes anterior. Estas caídas se vieron impulsadas por el descenso de la industria alimentaria, la energía, y la construcción, que fueron levemente amortiguadas con la subida de la fabricación de material eléctrico.

## B) Ventas minoristas Eurozona:

Las ventas minoristas del mes de febrero en la Zona Euro aumentaron un 2,3% en comparación con el mismo periodo del año anterior, superando el 1,8% de enero y que esperaban los analistas. En el dato mensual, las ventas subieron un 0,3%, tras quedarse sin cambios el mes anterior.

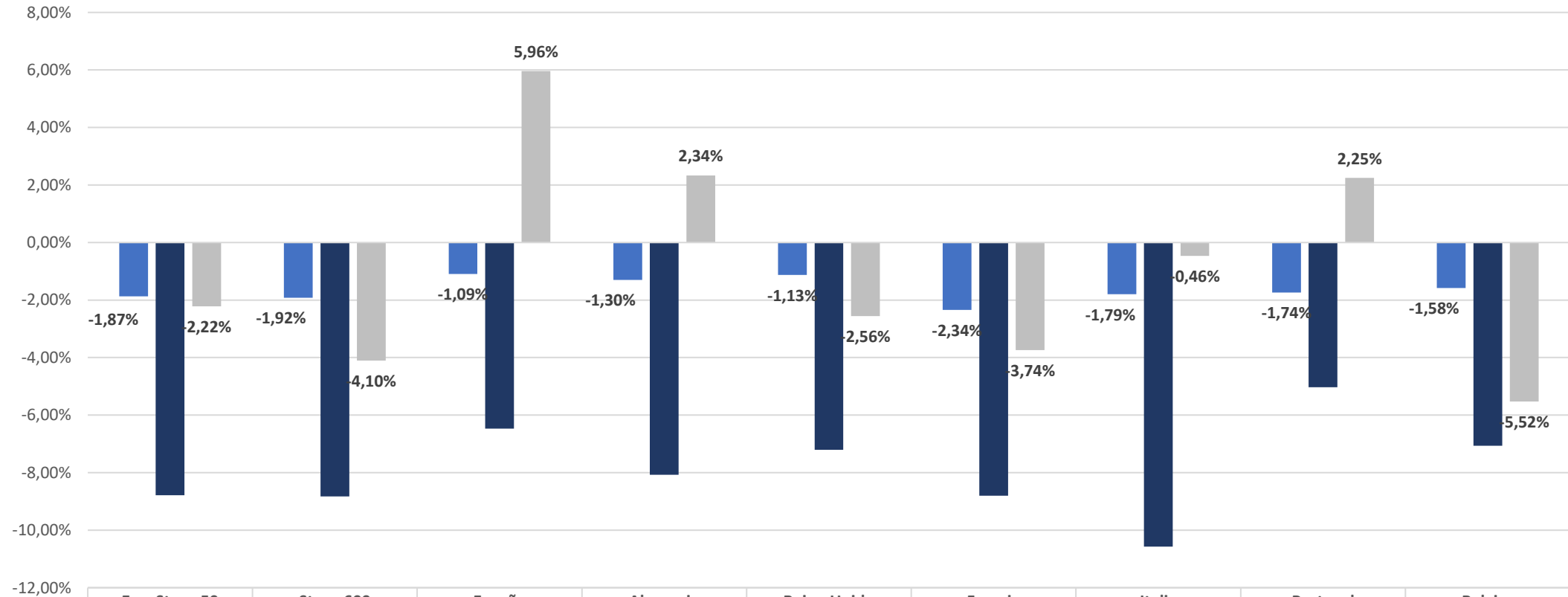
## C) Índice Sentix de la Eurozona:

El índice Snetix de la Eurozona del mes de abril ha caído 16,7 pt hasta los -19,5 pt, siendo su nivel más bajo desde octubre de 2023.

## D) Balanza comercial de Alemania:

En el mes de febrero, las exportaciones aumentaron un 1,8%, tras quedar sin variación en enero, mientras que las importaciones se incrementaron un 0,7%, tras subir un 5% el mes anterior. De este modo, aumenta el superávit hasta los 17.700 millones de euros, superando los 16.200 de enero, pero quedando por debajo de las estimaciones de los analistas (18.400 millones de euros)

## Índices EUROPA + UK



	EuroStoxx 50	Stoxx 600	España	Alemania	Reino Unido	Francia	Italia	Portugal	Belgica
<b>Semana</b>	-1,87%	-1,92%	-1,09%	-1,30%	-1,13%	-2,34%	-1,79%	-1,74%	-1,58%
<b>Mes</b>	-8,79%	-8,83%	-6,47%	-8,07%	-7,21%	-8,80%	-10,58%	-5,03%	-7,07%
<b>YtD</b>	-2,22%	-4,10%	5,96%	2,34%	-2,56%	-3,74%	-0,46%	2,25%	-5,52%

*Este documento no es una recomendación personalizada de inversión, ni una oferta de contratación de servicios de inversión o instrumentos financieros concretos.*

*CoreCapital Finanzas A.V. S.A.U. es una entidad supervisada por la CNMV e inscrita en sus registros oficiales con el número 274. Los datos expuestos son de carácter orientativo y podrán variar en función del mercado.*



Índices USA

2.

### A) IPC:

La inflación se moderó en el mes de marzo 0,4 pp hasta el 2,4% en su tasa interanual, quedando levemente mejor que las expectativas de los analistas, aunque todavía por encima del objetivo de la Reserva Federal. La subyacente también moderó, 0,3 pp, hasta un 2,8% interanual, siendo su mejor registro desde marzo de 2021.

### B) Índice NFIB de pequeñas compañías:

En el mes de marzo, el índice de optimismo de las small caps estadounidenses disminuyó 3,3 pt hasta 97,4 pt, quedando por debajo de lo pronosticado por los analistas.

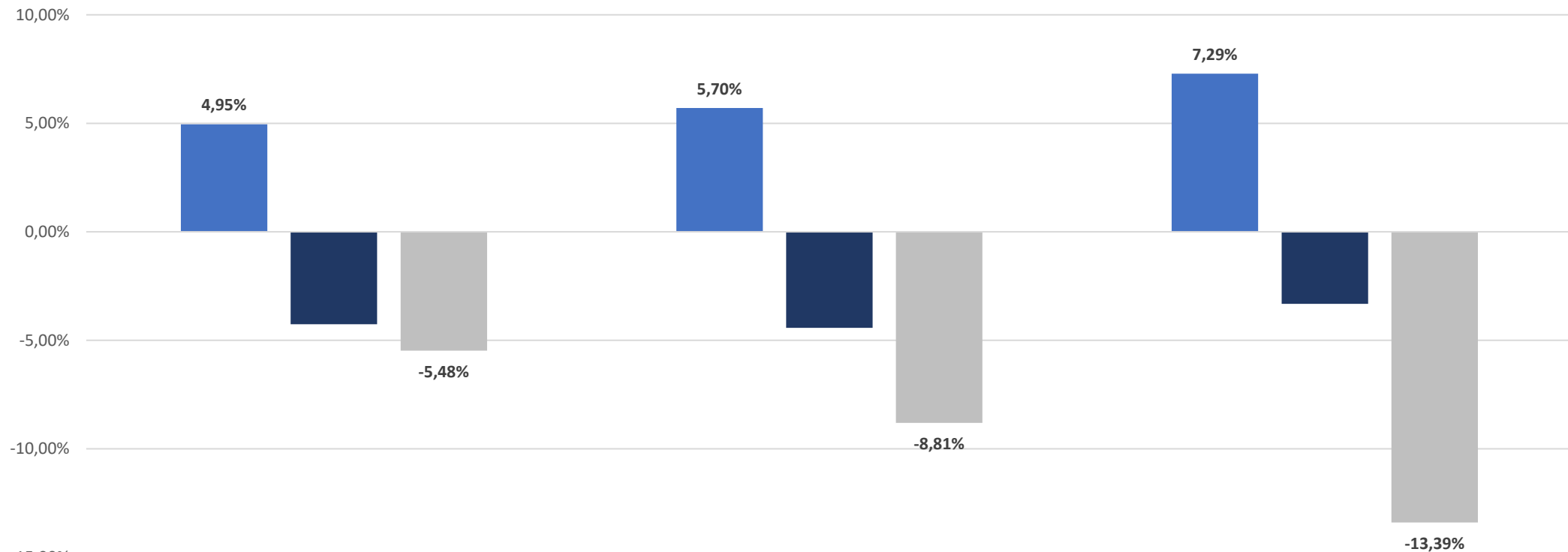
### C) Solicitudes semanales de hipotecas en EEUU:

Entre el 31 de marzo y el 4 de abril, las solicitudes de hipotecas subieron un 20%, tras corregir un 1,6% la semana anterior. El tipo de interés hipotecario a 30 años se mantuvo estable, pasando de 6,70% a un 6,61%.

### D) Peticiones de prestaciones de desempleo:

Entre el 31 de marzo y el 4 de abril se contabilizaron 223.000 nuevas solicitudes, siendo 4.000 más que la semana anterior. El dato coincide con las expectativas de los analistas.

### Índices USA



	Dow Jones	S&P 500	Nasdaq Comp
<b>Semana</b>	4,95%	5,70%	7,29%
<b>Mes</b>	-4,26%	-4,43%	-3,32%
<b>YtD</b>	-5,48%	-8,81%	-13,39%

*Este documento no es una recomendación personalizada de inversión, ni una oferta de contratación de servicios de inversión o instrumentos financieros concretos.*

*CoreCapital Finanzas A.V. S.A.U. es una entidad supervisada por la CNMV e inscrita en sus registros oficiales con el número 274. Los datos expuestos son de carácter orientativo y podrán variar en función del mercado.*

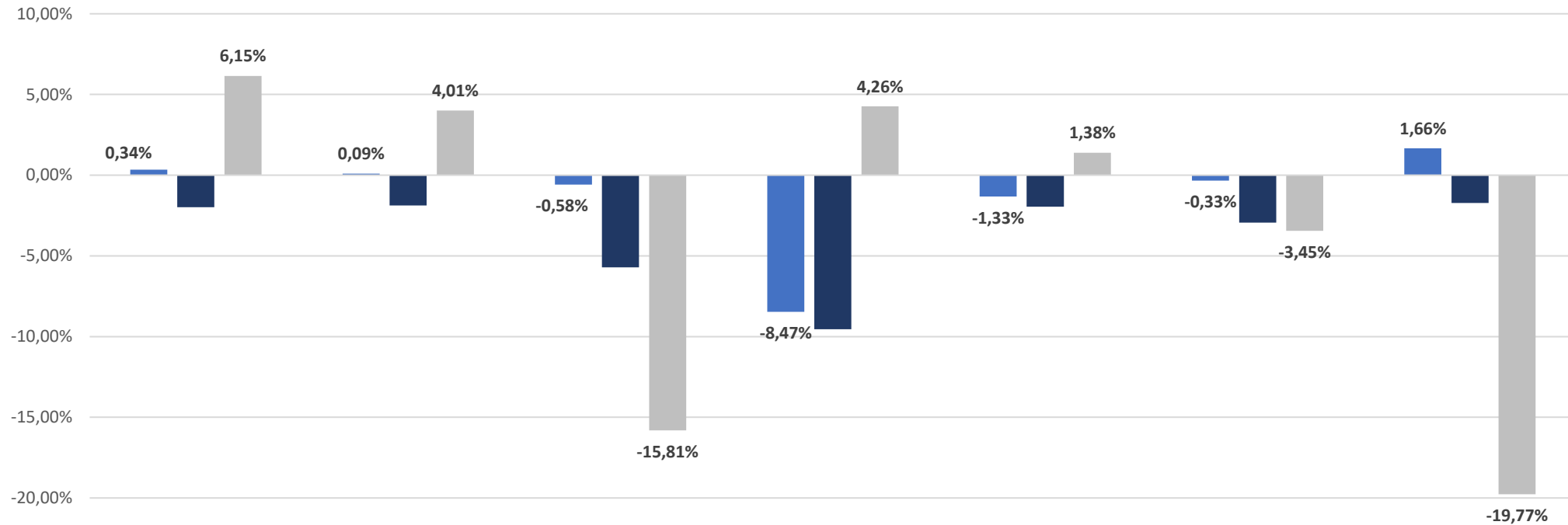


Índices Latam + Asia

3.



#### Índices Latam + Asia

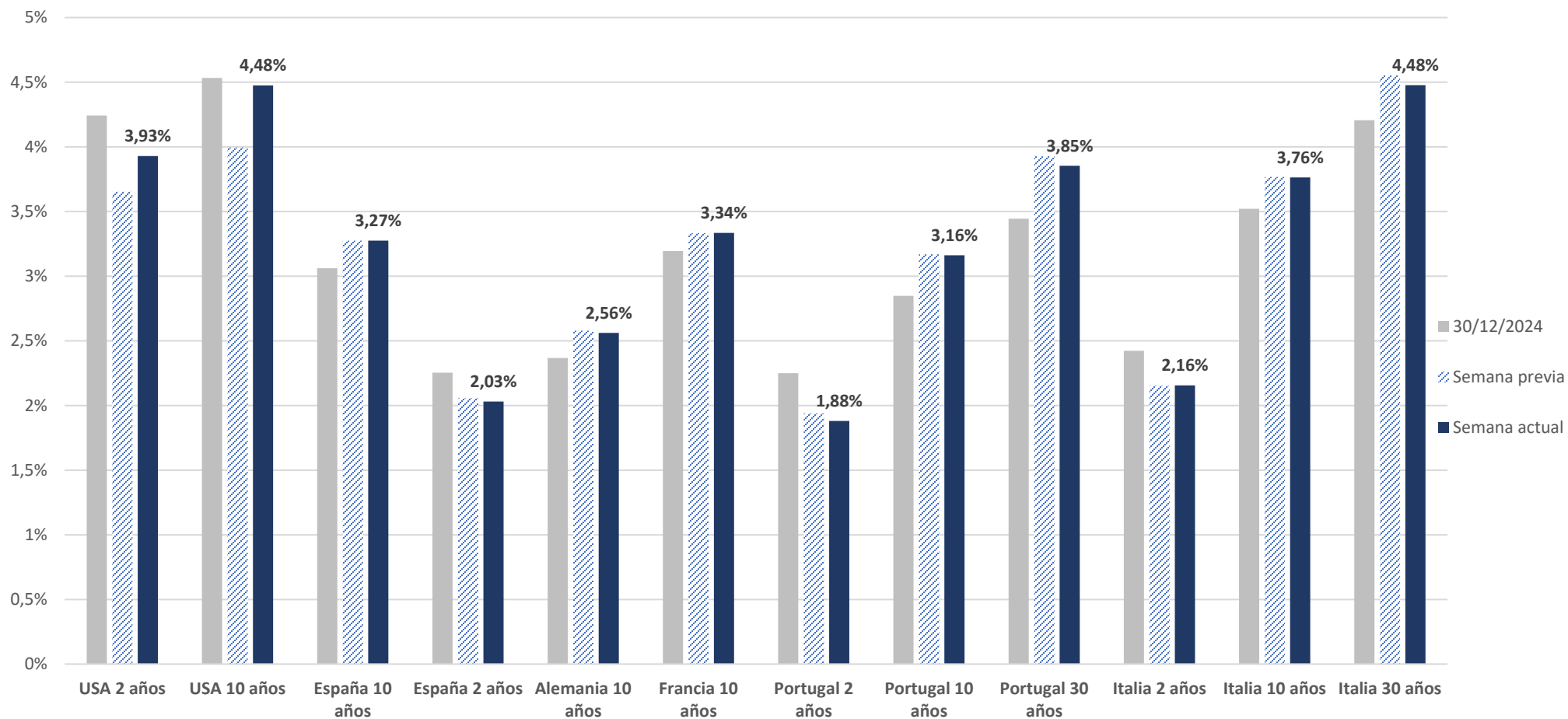


	Brasil	Mexico	Japon	China	Korea	India	Thailandia
■ Semana	0,34%	0,09%	-0,58%	-8,47%	-1,33%	-0,33%	1,66%
■ Mes	-1,98%	-1,88%	-5,70%	-9,54%	-1,95%	-2,94%	-1,72%
■ YtD	6,15%	4,01%	-15,81%	4,26%	1,38%	-3,45%	-19,77%

Renta Fija

4.

## Renta Fija



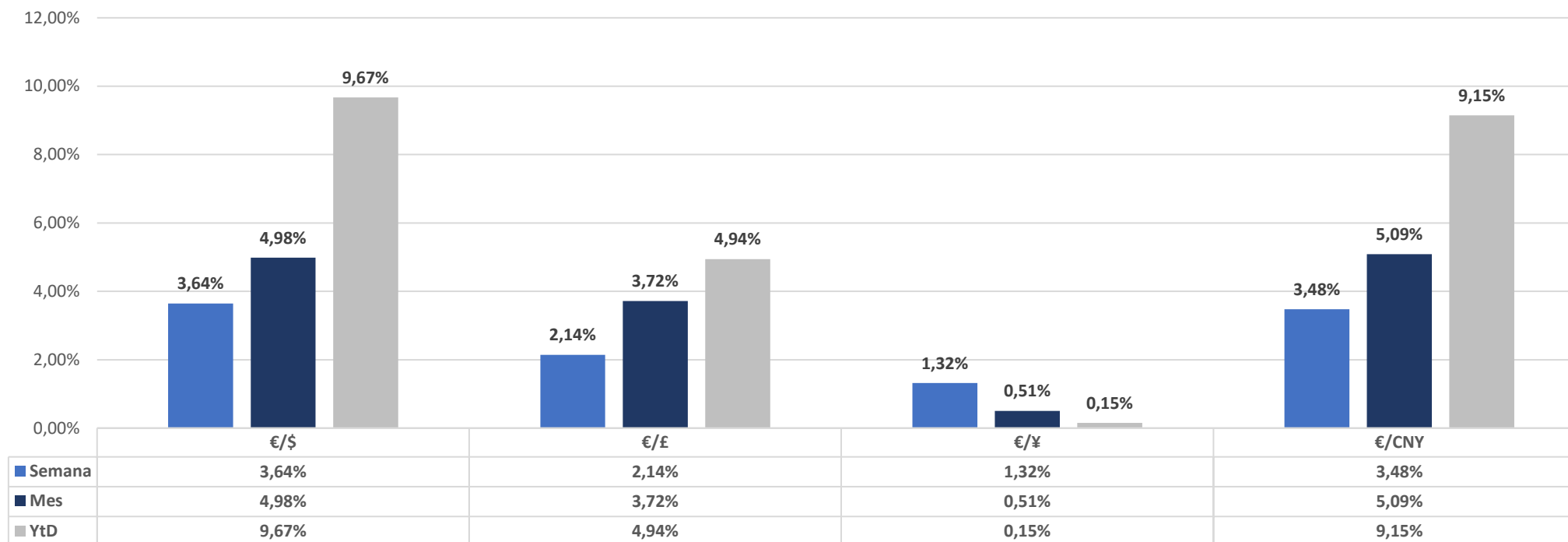
*Este documento no es una recomendación personalizada de inversión, ni una oferta de contratación de servicios de inversión o instrumentos financieros concretos. CoreCapital Finanzas A.V. S.A.U. es una entidad supervisada por la CNMV e inscrita en sus registros oficiales con el número 274. Los datos expuestos son de carácter orientativo y podrán variar en función del mercado.*



Divisas

5.

## Divisas



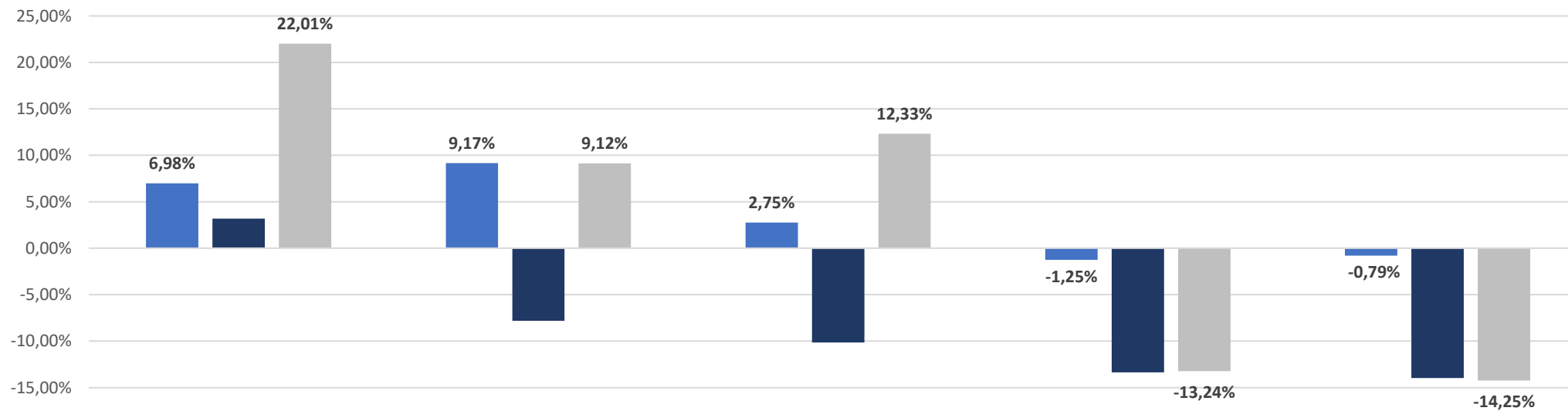
	€/€	€/£	€/¥	€/CNY
■ Precios	1,1388	,8651	162,7	8,32



Materias Primas

6.

## Materias Primas



	Oro	Plata	Cobre	Brent	West Texas
■ Semana	6,98%	9,17%	2,75%	-1,25%	-0,79%
■ Mes	3,18%	-7,80%	-10,15%	-13,35%	-13,96%
■ YtD	22,01%	9,12%	12,33%	-13,24%	-14,25%

	Oro	Plata	Cobre	Brent	West Texas
■ Precios	3226,5	32,21	455,2	65,06	61,77

- A) Datos macro: Inflación de Italia y UK, ventas minoristas de EE.UU y China, así como la balanza comercial de éste.
  
- B) El jueves será la reunión de política monetaria del Banco Central Europeo
  
- C) Publicación de nuevos resultados: Goldman Sach, Bank of America, J&J, Netflix, etc
  
- D) Geopolítica: Evolución de las negociaciones tras pausa de 90 días de los aranceles.



*Este documento ha sido elaborado por CoreCapital Finanzas A.V., S.A.U. como mero documento informativo y/o publicitario y en ningún caso es una recomendación personalizada de inversión ni una oferta de contratación de servicios de inversión o instrumentos financieros.*

*La información que incluye la misma se ha obtenido de fuentes consideradas como fiables y se ha tenido un cuidado razonable para garantizar que la información no sea incierta ni equívoca en el momento de su publicación. CoreCapital Finanzas A.V., S.A.U. excluye expresamente toda responsabilidad por errores u omisiones o por el mal uso de esta información.*

*El plan de formación de los gestores patrimoniales y agentes de CoreCapital Finanzas A.V., S.A.U. incluye la obtención de la acreditación EFA (European Financial Advisor). Éstos cuentan con la debida cualificación profesional para la prestación de todos los servicios prestados por CoreCapital Finanzas A.V., S.A.U.*

*La recomendación específica sobre servicio/s y/o /producto/s y la contratación de los mismos exige la realización de los test MIFID exigibles por la legislación vigente aplicable con carácter previo a través de CoreCapital Finanzas A.V., S.A.U. Dichos test tienen por objeto permitir a la entidad poder evaluar respecto del cliente su situación financiera, experiencia y conocimientos sobre los productos y servicios financieros, así como los objetivos de inversión del receptor y la adecuación de los productos y/o servicios al mismo.*

*CoreCapital Finanzas A.V., S.A.U. advierte a sus clientes sobre las características y los riesgos generales de valores y/o instrumentos financieros a través de su página web. Dicha información se complementa con la específica de cada producto o servicio de inversión que se facilita previamente a su contratación. En particular CoreCapital Finanzas A.V., S.A.U. advierte de que el valor de todo tipo de inversiones puede subir o bajar, circunstancia que el receptor debe asumir al invertir, incluso debe valorarse el riesgo de no recuperar el importe invertido, en parte o en su totalidad.*

*Cualquier decisión de inversión sobre un valor o instrumento financiero debería adoptarse teniendo en cuenta la información pública existente sobre dicho valor o instrumento financiero. En cualquier supuesto, antes de decidir sobre cualquier inversión, el receptor debe comprender adecuadamente las características y los riesgos que puede conllevar la contratación del/de los servicios y/o /producto/s contenido/s en la presentación y tomar en consideración sus circunstancias personales, económicas y fiscales.*

*CoreCapital Finanzas A.V., S.A.U. no presta servicios de asesoramiento legal o fiscal en el marco de una relación de servicios profesionales específica. CoreCapital Finanzas A.V., S.A.U. recomienda firmemente al destinatario del presente documento que solicite asesoramiento profesional externo sobre las implicaciones legales/fiscales derivadas de su situación.*

*CoreCapital Finanzas A.V., S.A.U., con domicilio en Paseo de la Castellana, 52 – 28046 Madrid, es una entidad supervisada por la Comisión Nacional del Mercado de Valores e inscrita en sus registros oficiales con el número 274.*

*© CoreCapital Finanzas A.V., S.A.U. Reservados todos los derechos. Queda totalmente prohibida la reproducción y uso no autorizado de este documento.*



CoreCapital A.V.  
*Asset Management & Private Banking*