



Informe Mensual Carteras Gestionadas: Diciembre 2025



Cartera Muy Conservadora

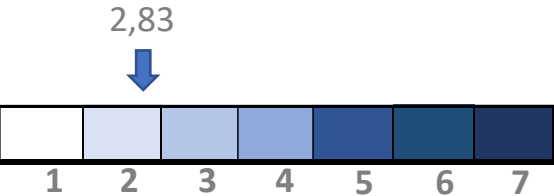
1.

# 1. Cartera Muy Conservadora

## Definición:

- Cartera para clientes muy conservadores.
- El objetivo de la cartera es la preservación de capital, intentando coger las máximas subidas del mercado, minimizando las caídas.
- La exposición a renta variable OCDE de las carteras puede oscilar entre el 5% - 15%.
- Puede tener como máximo una exposición a emergentes en renta fija del 10%.

## Nivel de riesgo de la CNMV:

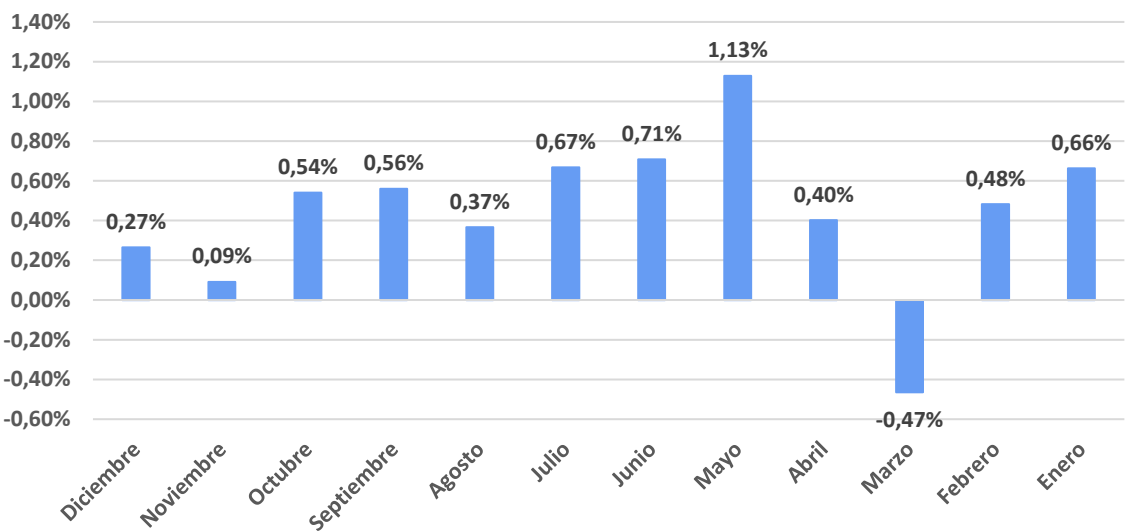


## Costes Fondos:

Gestión: 0,47%

OCF: 0,6%

## Rentabilidad últimos 12 meses:

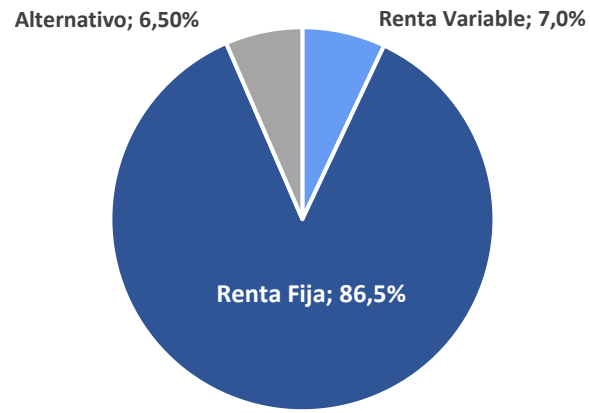


## Rentabilidades Acumuladas:

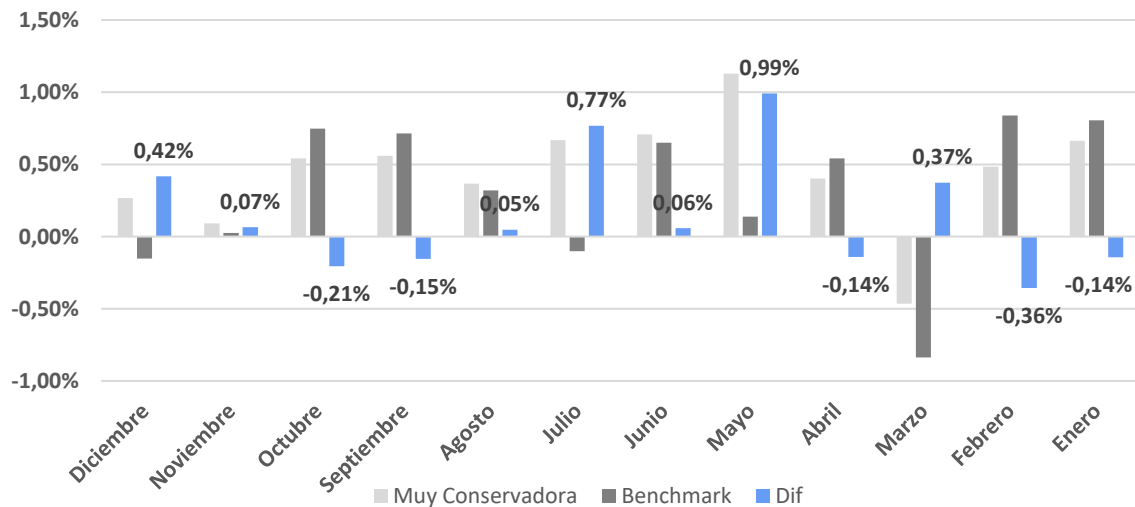
Rentabilidades Acumuladas		Ibex	Dax	SP500	Nasdaq
YTD	5,67%	49.27%	23.01%	16.39%	20.36%
1 Mes	0,27%	5.72%	2.74%	-0.05%	-0.53%
3 Meses	0,90%	11.84%	2.55%	2.35%	2.57%
6 Meses	2,52%	23.70%	2.43%	10.32%	14.10%
1 año	5,54%	49.27%	23.01%	16.39%	20.36%
5 años	12,53%	114.37%	78.52%	82.25%	80.33%

# 1. Cartera Muy Conservadora

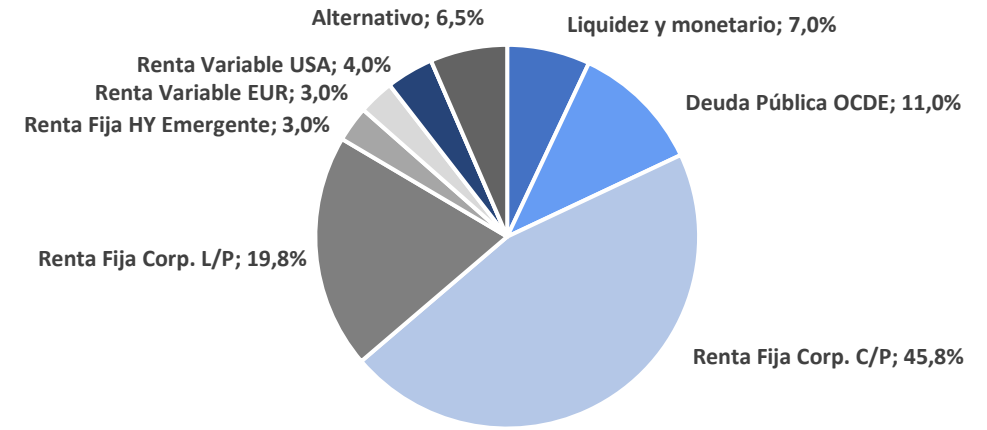
## Exposición Renta Variable:



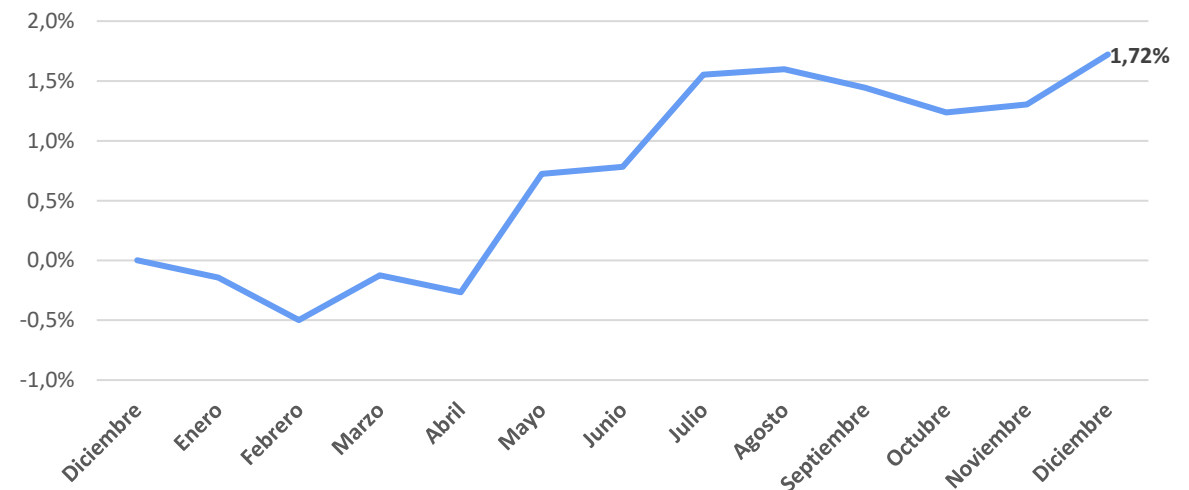
## Rentabilidad vs Benchmark: Alpha



## Distribución por Activos:



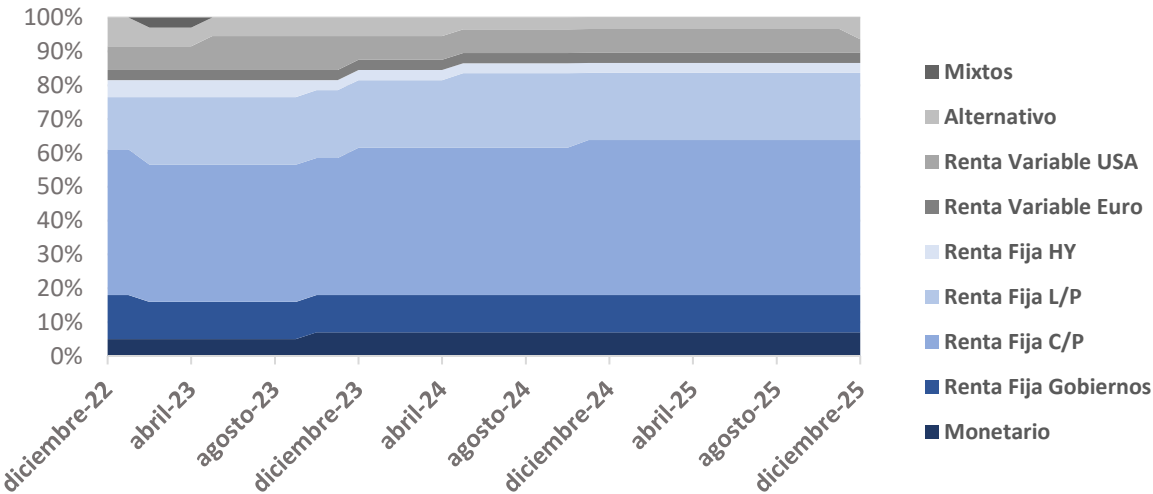
## Alpha Acumulado 12 Meses Rolling:



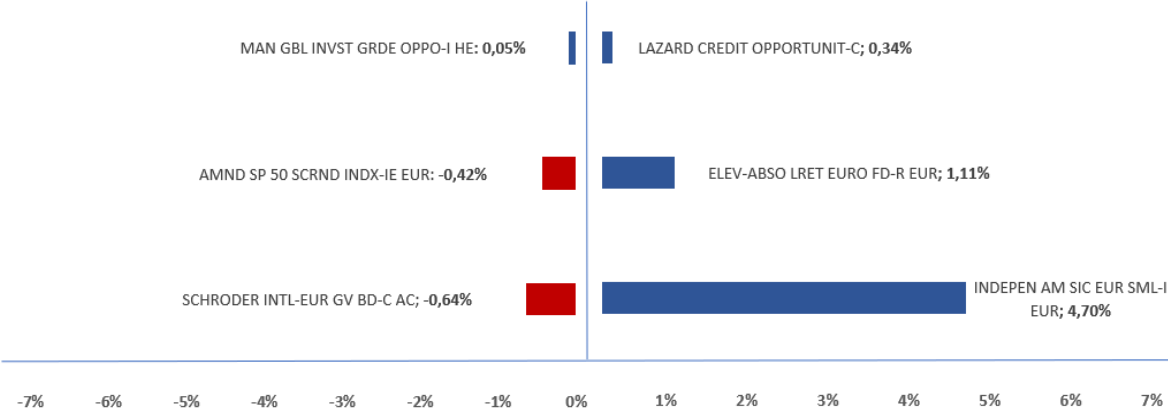
# 1. Cartera Muy Conservadora

ISIN	Nombre	Peso
Liquidez y monetario		7,0%
FR0012599645	GRPAMA ULTRA SH TERM BND-IC	7%
Deuda Pública OCDE		11,0%
LU0106236184	SCHRODER INTL-EUR GV BD-C AC	3,5%
LU0992624949	CARMIGNAC-SECURT-FW EUR ACC	4,0%
LU1694214633	NORDEA1 LOW DUR EUR C-BI EUR	3,5%
Renta Fija Corp. C/P		45,8%
LU1725405036	OSTRUM SRI CR SH DUR-N1/A EU	5%
LU0571101715	G FUND-ALPHA FIXED INCOME-IC	7%
LU0325599644	BNP ENHANCED BOND 6M-PRIV	4,5%
FI4000233242	EVLI SHORT CORP BOND-IB EUR	5%
IE00BYXHR262	MUZ ENHANCED YIELD S/T-HAH	2%
LU0360478795	MRG ST IF-SH MAT EU BD-ZE	7%
LU1590491913	INVESCO EU ST BOND-Z ACC EUR	7%
FR0010235507	LAZARD CREDIT OPPORTUNIT-C	3%
ES0165237019	MUTUAFONDO-L	5,25%
Renta Fija Corp. L/P		19,8%
IE00BD2B9827	TWELVE CAT BOND-I EUR ACC	8,5%
LU0890597809	JPMORGAN F-GBL BD OPPO F-CHD	7%
IE000VA5W9H0	MAN GLG GLO INVE OPPT-IHEUR	4,25%
Renta Fija HY Emergente		3,0%
LU1829331989	CTLX CREDIT OPS 8E EUR	3%
Renta Variable EUR		3,0%
LU1832175001	INDEP ET EXP EUROPE SMALL	3%
Renta Variable USA		4,0%
LU0996177720	AMUNDI S&P 500 ESG IN-IHE AC	4%
Mixtos		0%
Alternativo		6,5%
LU1331973468	ELEV-ABSO LRET EURO FD-R EUR	3,5%
LU0638557669	RUFFER ABSOLUTE RETURN	3,0%

## Histórico Asset Allocation:



## Top Best 3 Performance:





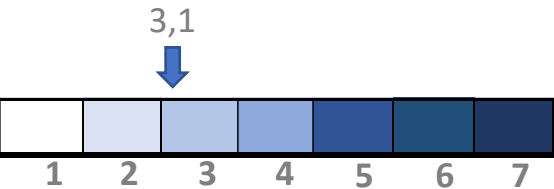
Cartera Conservadora

2.

Definición:

- Cartera para clientes conservadores.
- El objetivo de la cartera es conseguir rentabilidades moderadas, aceptando soportar oscilaciones en el valor de la inversión.
- La exposición a renta variable OCDE de las carteras puede oscilar entre el 15% - 25%.
- Puede tener como máximo una exposición a emergentes en renta fija del 10%, y en renta variable hasta un 15%.

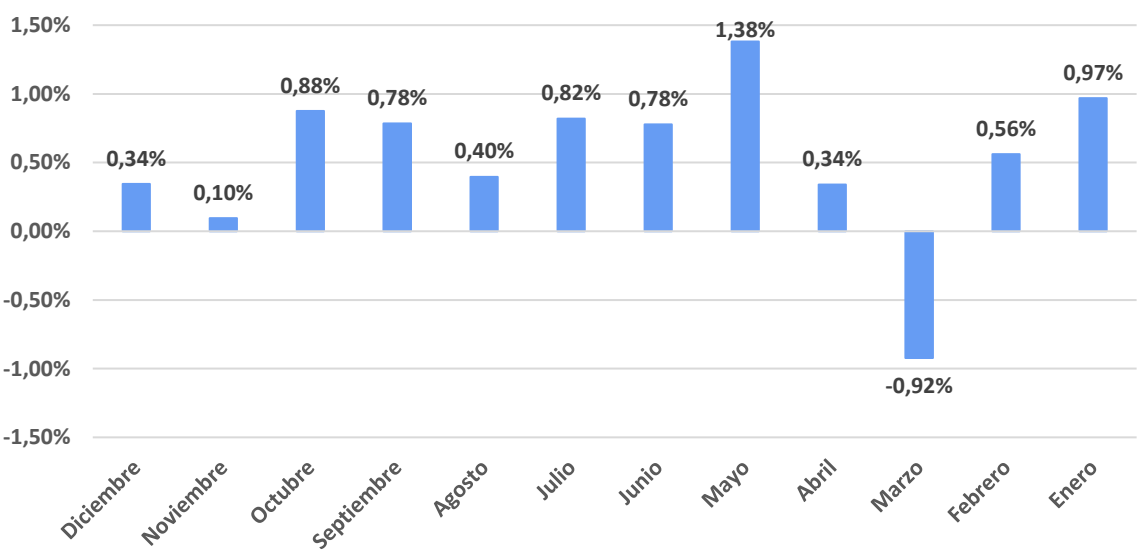
Nivel de riesgo de la CNMV:



Costes Fondos:

Gestión: 0,55%  
OCF: 0,68%

Rentabilidad últimos 12 meses:

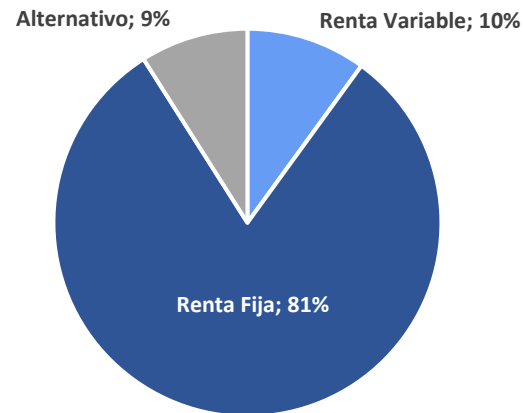


Rentabilidades Acumuladas:

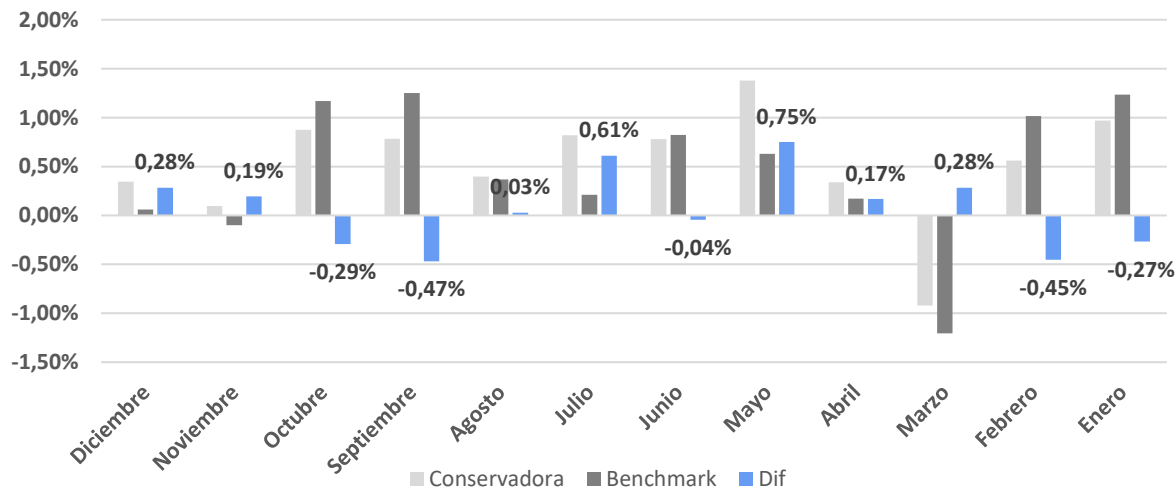
Rentabilidades Acumuladas		Ibex	Dax	SP500	Nasdaq
YTD	6,73%	49.27%	23.01%	16.39%	20.36%
1 Mes	0,34%	5.72%	2.74%	-0.05%	-0.53%
3 Meses	1,32%	11.84%	2.55%	2.35%	2.57%
6 Meses	3,36%	23.70%	2.43%	10.32%	14.10%
1 año	6,59%	49.27%	23.01%	16.39%	20.36%
5 años	15,94%	114.37%	78.52%	82.25%	80.33%

## 2. Cartera Conservadora

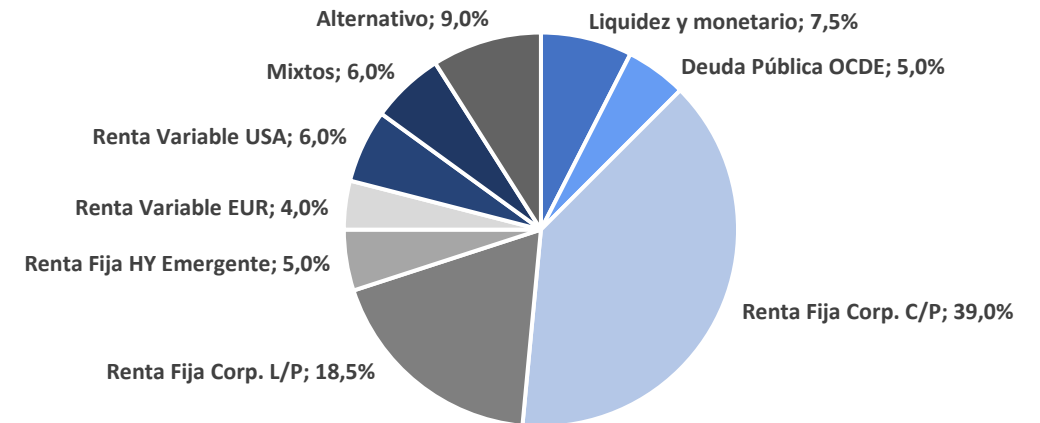
### Exposición Renta Variable:



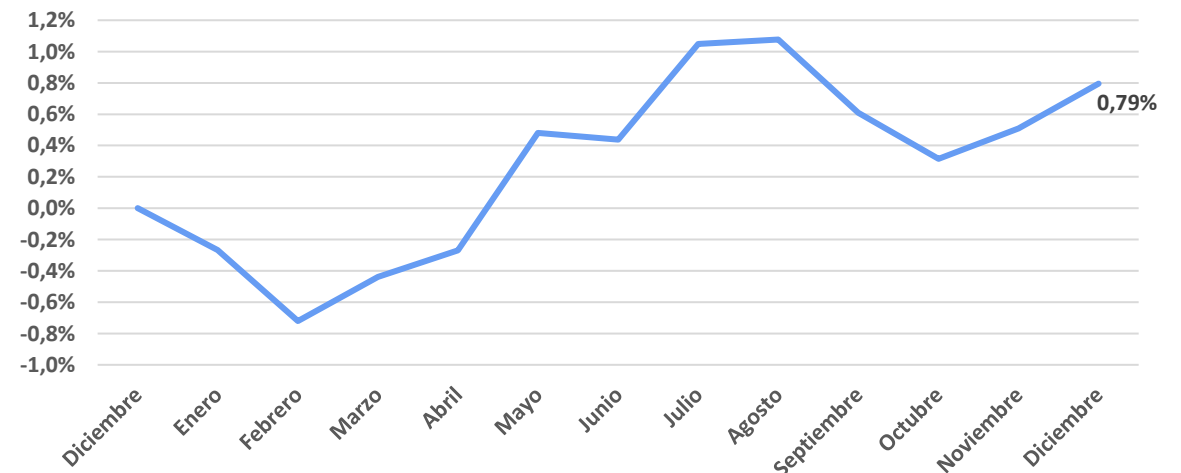
### Rentabilidad vs Benchmark: Alpha



### Distribución por Activos:

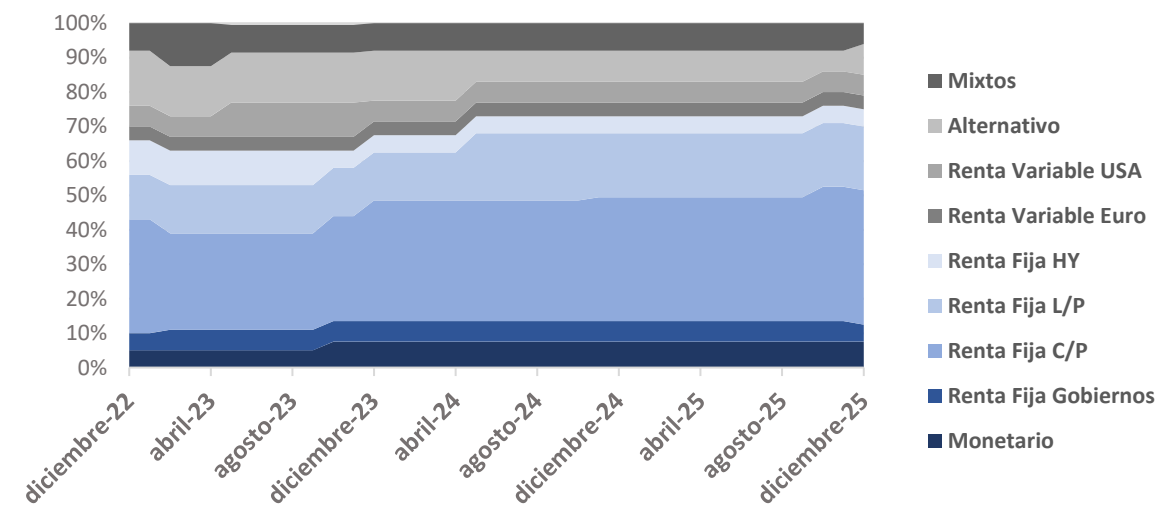


### Alpha Acumulado 12 Meses Rolling:

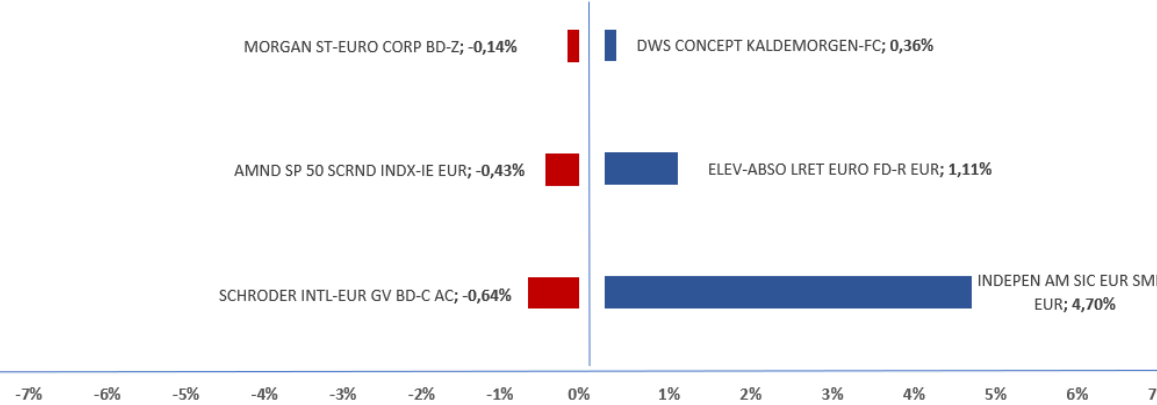


ISIN	Nombre	Peso
Liquidez y monetario		7,5%
FR0012599645	GRPAMA ULTRA SH TERM BND-IC	8%
Deuda Pública OCDE		5,0%
LU0106236184	SCHRODER INTL-EUR GV BD-C AC	2,0%
LU0992624949	CARMIGNAC-SECURT-FW EUR ACC	3,0%
Renta Fija Corp. C/P		39,0%
LU1725405036	OSTRUM SRI CR SH DUR-N1/A EU	4,0%
LU0571101715	G FUND-ALPHA FIXED INCOME-IC	4,0%
IE00BYXHR262	MUZ ENHANCED YIELD S/T-HAH	6,0%
LU0325599644	BNP ENHANCED BOND 6M-PRIV	4,0%
LU1670723482	M&G LX GB FLT RT HY-USD C ACC	3,0%
LU0360483100	MORGAN ST-EURO CORP BD-Z	4,5%
ES0165237019	MUTUAFONDO-L	5,5%
FR0010235507	LAZARD CREDIT OPPORTUNIT-C	3,0%
FI4000233242	EVLI SHORT CORP BOND-IB EUR	5,0%
Renta Fija Corp. L/P		18,5%
LU0890597809	JPMORGAN F-GBL BD OPPO F-CHD	5%
IE000VA5W9H0	MAN GLG GLO INVE OPPT-IHEUR	7%
IE00BD2B9827	TWELVE CAT BOND-I EUR ACC	7%
Renta Fija HY Emergente		5,0%
LU1829331989	CTLX CREDIT OPS 8E EUR	5%
Renta Variable EUR		4,0%
LU1832175001	INDEP ET EXP EUROPE SMALL	4%
Renta Variable USA		6,0%
LU1295556887	CAPITAL GP NEW PERS-ZH EUR	2%
LU0996177720	AMUNDI S&P 500 ESG IN-IHE AC	4%
Mixtos		6,0%
LU0599947271	DWS CONCEPT KALDEMORGEN-FC	6%
Alternativo		9,0%
LU1331973468	ELEV-ABSO LRET EURO FD-R EUR	6,0%
LU0638557669	RUFFER ABSOLUTE RETURN	3,0%

Histórico Asset Allocation:



Top Best 3 Performance:





Cartera Equilibrada

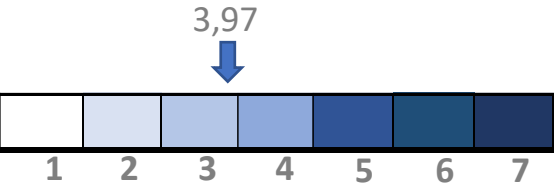
3.

### 3. Cartera Equilibrada

#### Definición:

- Cartera para clientes equilibrados.
- El objetivo de la cartera es alcanzar rendimientos mayores a medio-largo plazo, por lo que el valor de la inversión podrá fluctuar de manera significativa.
- La exposición a renta variable OCDE de las carteras puede oscilar entre el 40% - 55%.
- Puede tener como máximo una exposición a emergentes en renta fija del 25%, y en renta variable hasta un 20%.

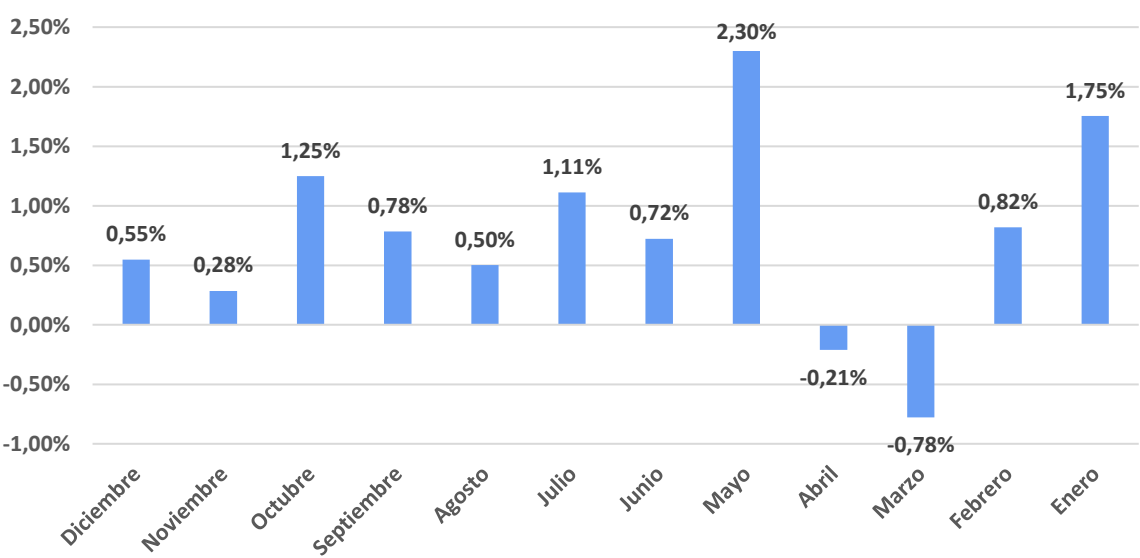
#### Nivel de riesgo de la CNMV:



#### Costes Fondos:

Gestión: **0,67%**  
OCF: **0,81%**

#### Rentabilidad últimos 12 meses:

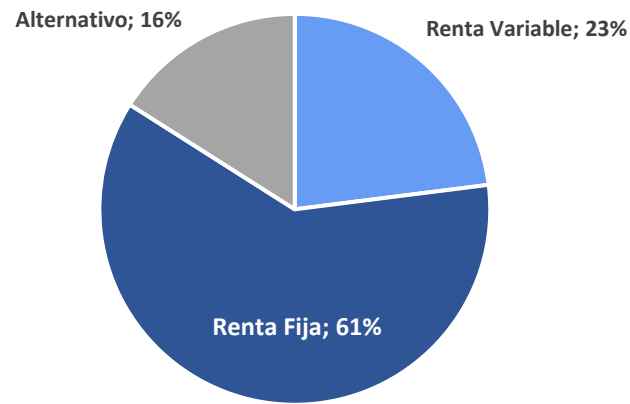


#### Rentabilidades Acumuladas:

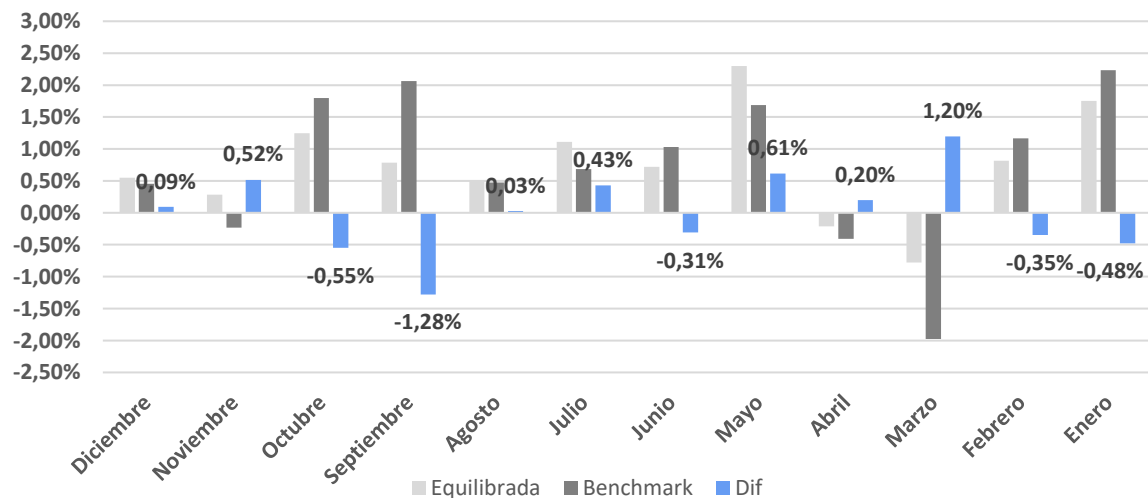
Rentabilidades Acumuladas		Ibex	Dax	SP500	Nasdaq
YTD	8,84%	49.27%	23.01%	16.39%	20.36%
1 Mes	0,55%	5.72%	2.74%	-0.05%	-0.53%
3 Meses	2,09%	11.84%	2.55%	2.35%	2.57%
6 Meses	4,56%	23.70%	2.43%	10.32%	14.10%
1 año	9,43%	49.27%	23.01%	16.39%	20.36%
5 años	24,84%	114.37%	78.52%	82.25%	80.33%

### 3. Cartera Equilibrada

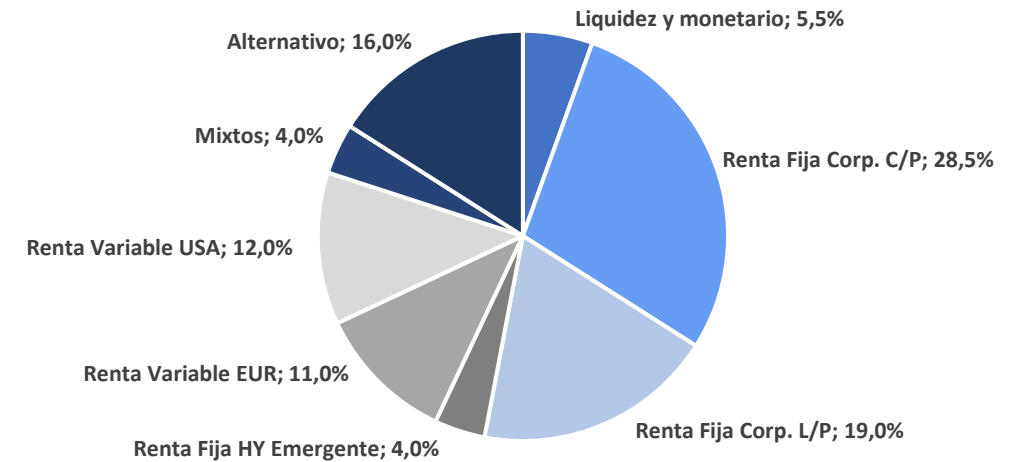
#### Exposición Renta Variable:



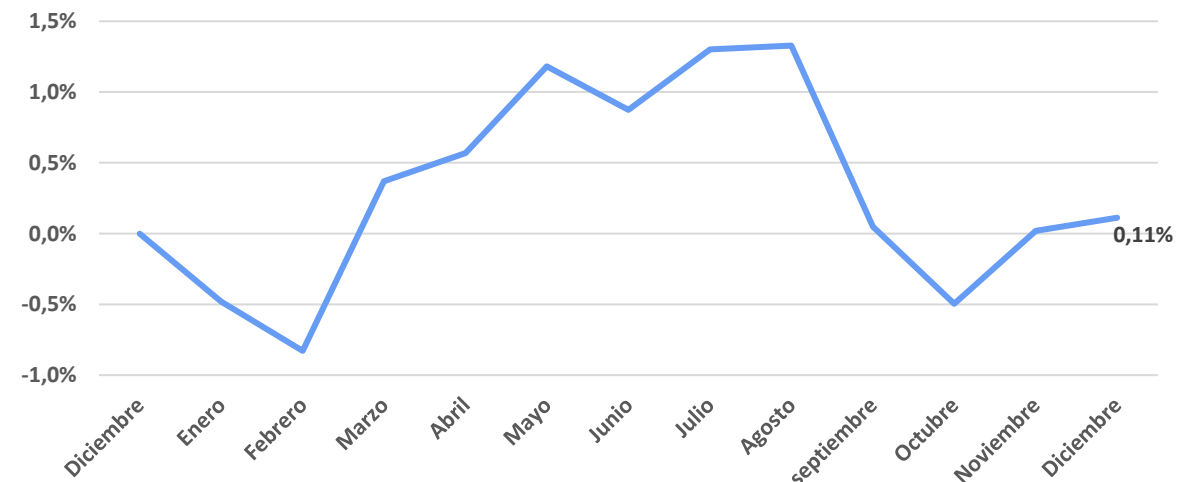
#### Rentabilidad vs Benchmark: Alpha



#### Distribución por Activos:



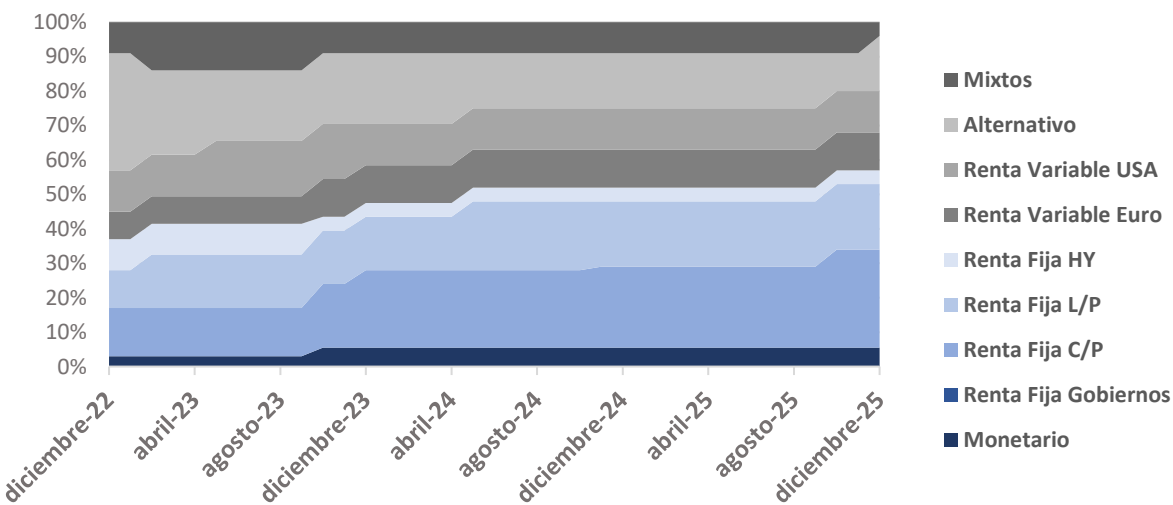
#### Alpha Acumulado 12 Meses Rolling:



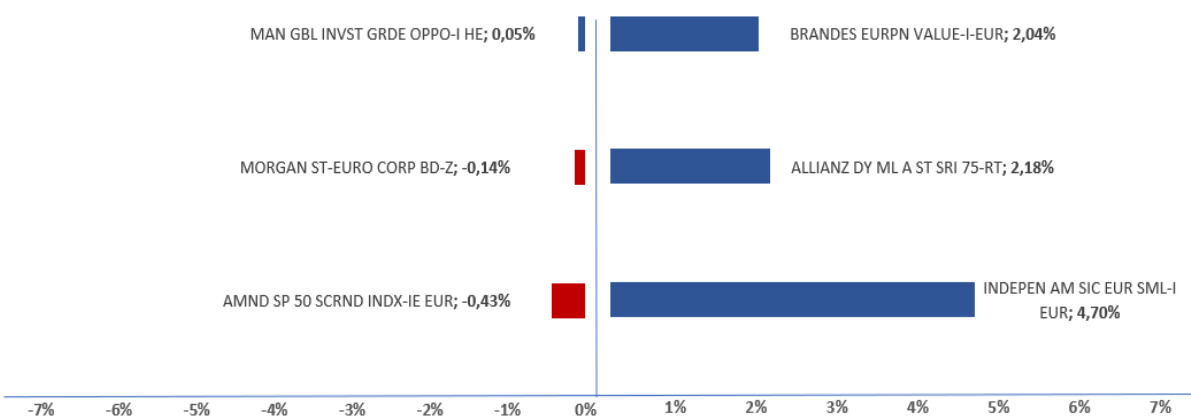
### 3. Cartera Equilibrada

ISIN	Nombre	Peso
Liquidez y monetario		5,5%
FR0012599645	GRPAMA ULTRA SH TERM BND-IC	6%
Renta Fija Corp. C/P		28,5%
IE00BYXHR262	MUZ ENHANCED YIELD S/T-HAH	5%
FI4000233242	EVLI SHORT CORP BOND-IB EUR	5%
ES0165237019	MUTUAFONDO-L	5,0%
LU1670723482	M&G LX GB FLT RT HY-USD C ACC	5,0%
J11	EVLI NORDIC CORPO BOND IB	5%
FR0010235507	LAZARD CREDIT OPPORTUNIT-C	4%
Renta Fija Corp. L/P		19,0%
IE00BD2B9827	TWELVE CAT BOND-I EUR ACC	8%
LU0360483100	MORGAN ST-EURO CORP BD-Z	6%
IE000VA5W9H0	MAN GLG GLO INVE OPPT-IHEUR	5,5%
Renta Fija HY Emergente		4,0%
LU1829331989	CTLX CREDIT OPS 8E EUR	4%
Renta Variable EUR		11,0%
LU1832175001	INDEP ET EXP EUROPE SMALL	5%
IE0031574977	BRANDES EURPN VALUE-I-EUR	6%
Renta Variable USA		12,0%
LU1295556887	CAPITAL GP NEW PERS-ZH EUR	3%
LU0996177720	AMUNDI S&P 500 ESG IN-IHE AC	5%
LU1652855229	ALLIANZ DY ML A ST SRI 75-RT	4%
Mixtos		4,0%
LU0996177720	DWS CONCEPT KALDEMORGEN-FC	4%
Alternativo		16,0%
FR0011790492	BDL REMPART I	5,0%
LU1331973468	ELEV-ABSO LRET EURO FD-R EUR	6,0%
LU0638557669	RUFFER ABSOLUTE RETURN	5,0%

Histórico Asset Allocation:



Top Best 3 Performance:



Este documento no es una recomendación personalizada de inversión, ni una oferta de contratación de servicios de inversión o instrumentos financieros concretos.  
CoreCapital Finanzas A.V. S.A.U. es una entidad supervisada por la CNMV e inscrita en sus registros oficiales con el número 274. Los datos expuestos son de carácter orientativo y podrán variar en función del mercado.



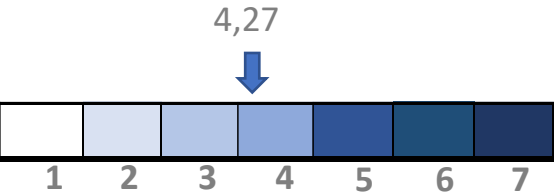
Cartera Dinámica

4.

Definición:

- Cartera para clientes dinámicos.
- El objetivo de la cartera es alcanzar rendimientos mayores a largo plazo, por lo que el valor de la inversión podrá fluctuar de manera elevada.
- La exposición a renta variable OCDE de las carteras puede llegar hasta un máximo del 100%.
- Puede tener como máximo una exposición a emergentes en renta fija del 75%, y en renta variable hasta un 50%.

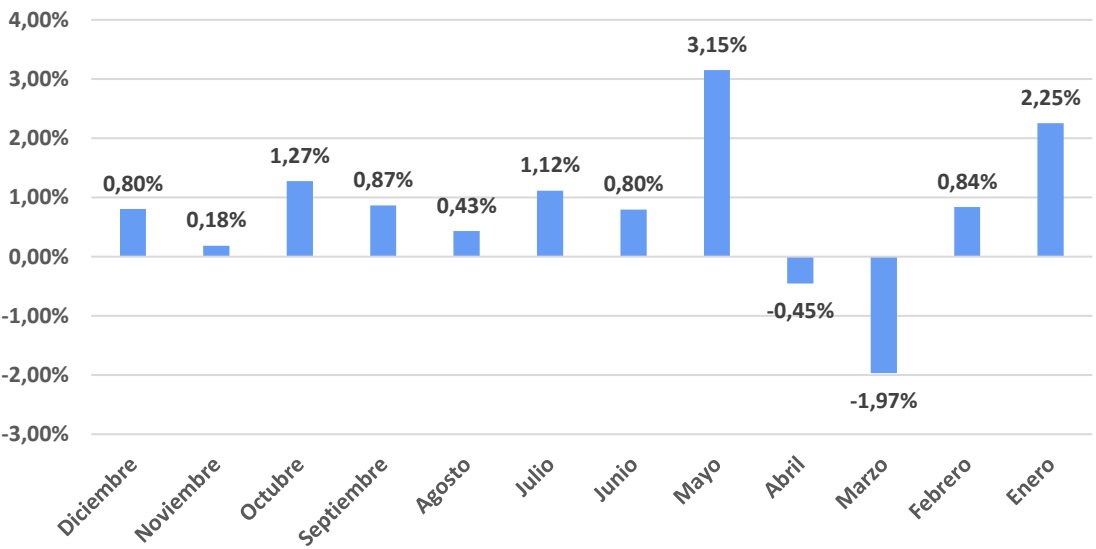
Nivel de riesgo de la CNMV:



Costes Fondos:

Gestión: 0,71%  
OCF: 0,86%

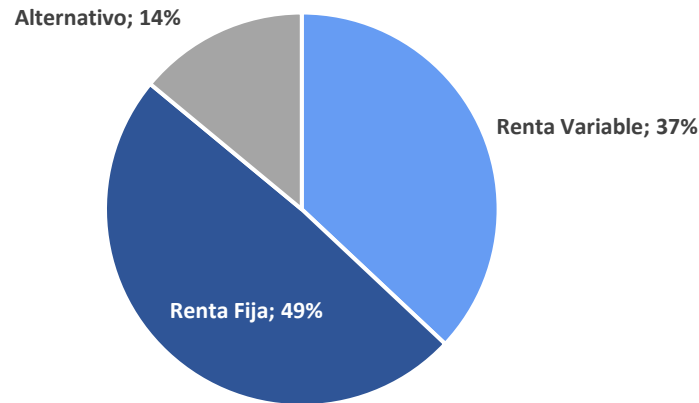
Rentabilidad últimos 12 meses:



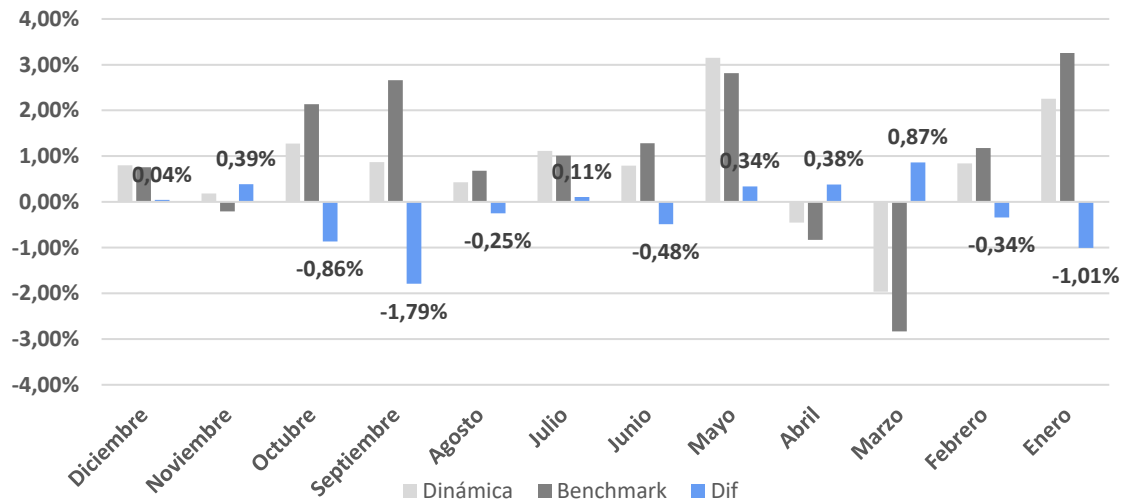
Rentabilidades Acumuladas:

Rentabilidades Acumuladas		Ibex	Dax	SP500	Nasdaq
YTD	9,82%	49.27%	23.01%	16.39%	20.36%
1 Mes	0,80%	5.72%	2.74%	-0.05%	-0.53%
3 Meses	2,27%	11.84%	2.55%	2.35%	2.57%
6 Meses	4,76%	23.70%	2.43%	10.32%	14.10%
1 año	9,6%	49.27%	23.01%	16.39%	20.36%
5 años	23,47%	114.37%	78.52%	82.25%	80.33%

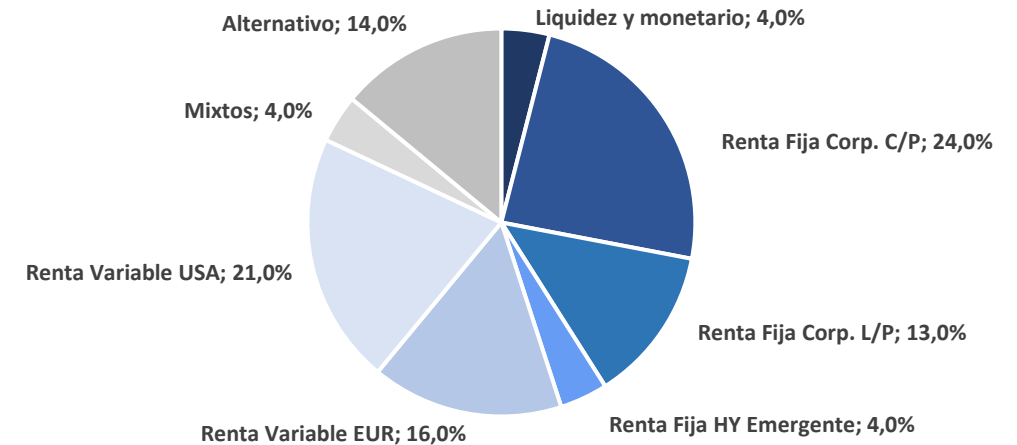
### Exposición Renta Variable:



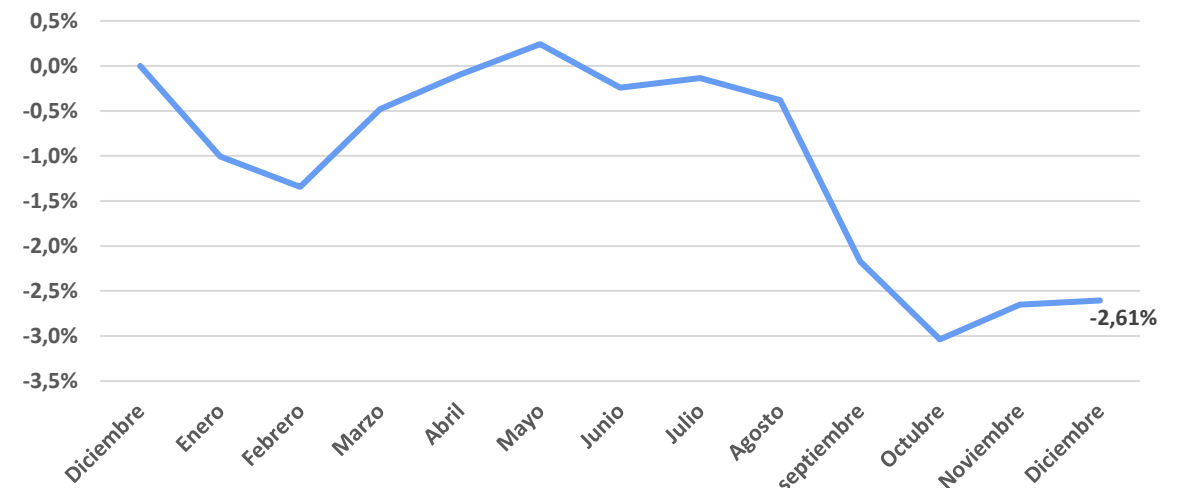
### Rentabilidad vs Benchmark: Alpha



### Distribución por Activos:

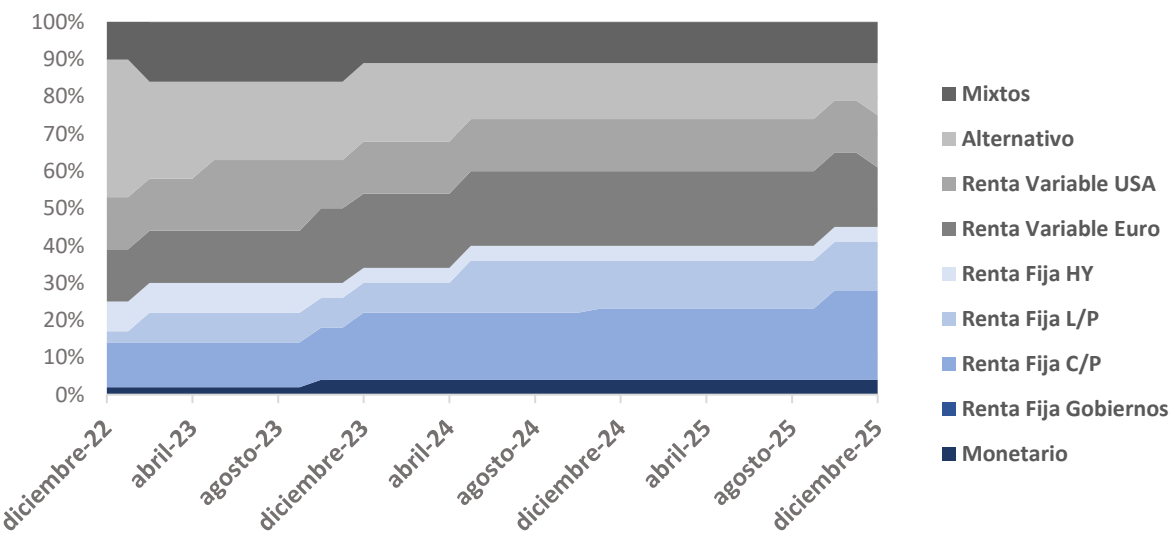


### Alpha Acumulado 12 Meses Rolling:

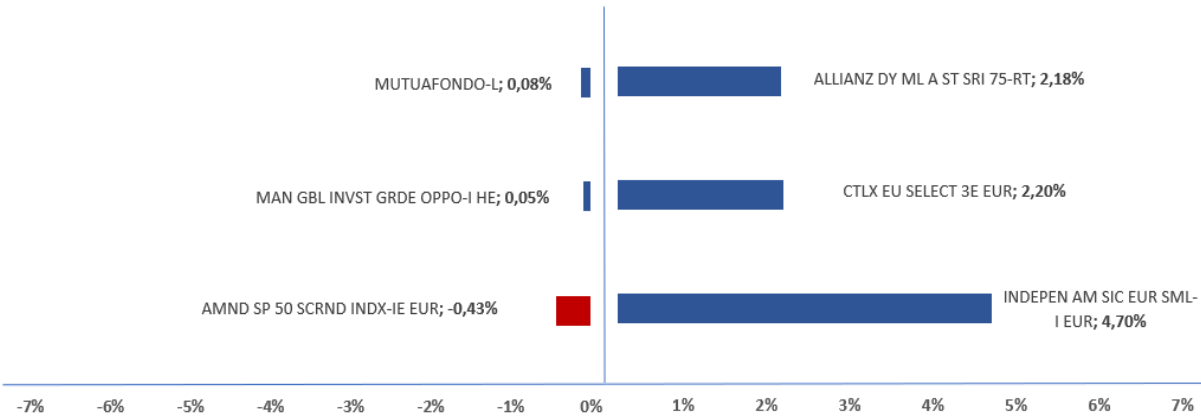


ISIN	Nombre	Peso
Liquidez y monetario		4,0%
FR0012599645	GRPAMA ULTRA SH TERM BND-IC	4%
Renta Fija Corp. C/P		24,0%
FI0008812011	EVLI NORDIC CORPO BOND IB	6,0%
FI4000233242	EVLI SHORT CORP BOND-IB EUR	4,0%
LU1670723482	M&G LX GB FLT RT HY-USD C ACC	5,0%
ES0165237019	MUTUAFONDO-L	5,0%
FR0010235507	LAZARD CREDIT OPPORTUNIT-C	4,0%
Renta Fija Corp. L/P		13,0%
IE00BD2B9827	TWELVE CAT BOND-I EUR ACC	7,0%
IE000VA5W9H0	MAN GLG GLO INVE OPPT-IHEUR	6,0%
Renta Fija HY Emergente		4,0%
LU1829331989	CTLX CREDIT OPS 8E EUR	4%
Renta Variable EUR		16,0%
LU1868839934	CTLX EU SELECT 3E EUR	4%
IE0031574977	BRANDES EURPN VALUE-I-EUR	6%
LU1832175001	INDEP ET EXP EUROPE SMALL	6%
Renta Variable USA		21,0%
LU0360483019	MORGAN ST INV F-GLB BRNDS-ZH	5%
LU1652855229	ALLIANZ DY ML A ST SRI 75-RT	7%
LU0996177720	AMUNDI S&P 500 ESG IN-IHE AC	5%
LU1295556887	CAPITAL GP NEW PERS-ZH EUR	4%
Mixtos		4,0%
LU0599947271	DWS CONCEPT KALDEMORGEN-FC	4%
Alternativo		14,0%
FR0011790492	BDL REMPART I	5,0%
LU1331973468	ELEV-ABSO LRET EURO FD-R EUR	5,0%
LU0638557669	RUFFER ABSOLUTE RETURN	4,0%

Histórico Asset Allocation:



Top Best 3 Performance:





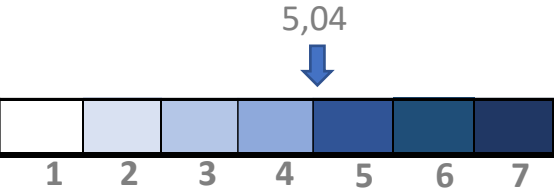
Cartera Dinámica Plus

5.

Definición:

- Cartera para clientes que quiere aún más exposición a RV que el perfil dinámico.
- El objetivo de la cartera es alcanzar rendimientos mayores a largo plazo, por lo que el valor de la inversión podrá tener una mayor fluctuación.
- La exposición a renta variable de las carteras puede llegar hasta un máximo del 100%, con un límite inferior en el 75%.
- Puede tener como máximo una exposición a Renta Fija del 25%.

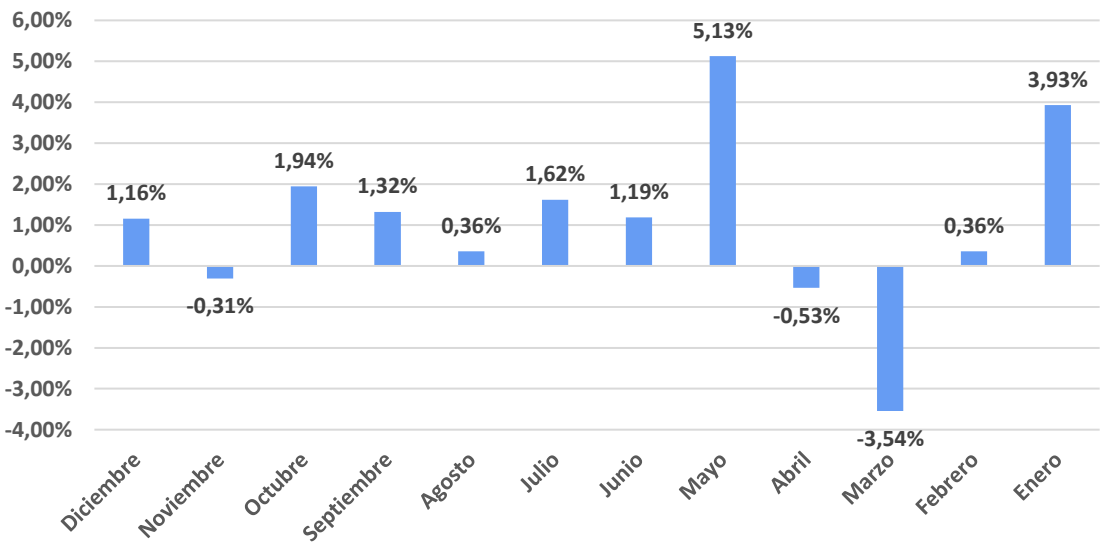
Nivel de riesgo de la CNMV:



Costes Fondos:

Gestión: 0,49%  
OCF: 0,89%

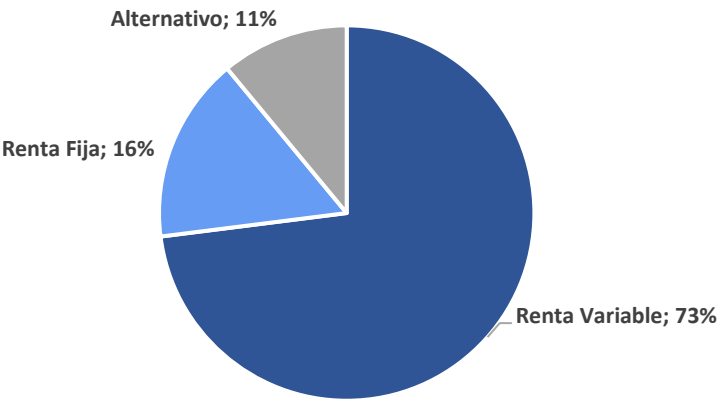
Rentabilidad últimos 12 meses:



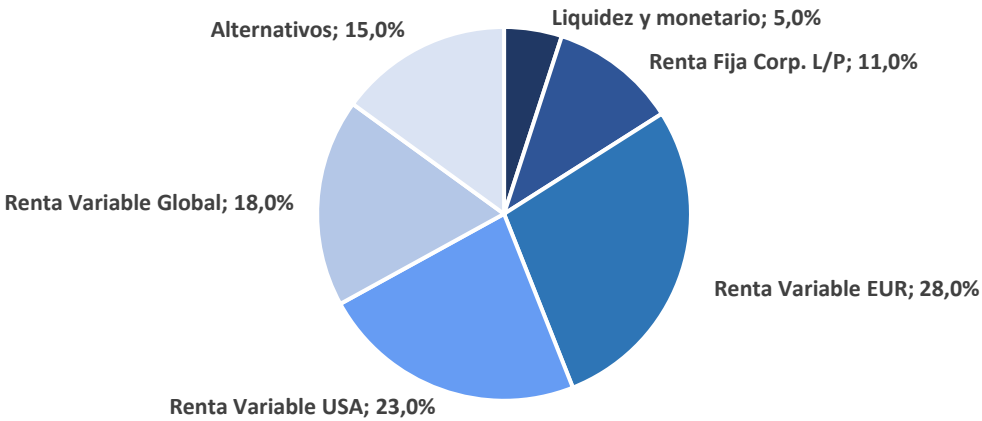
Rentabilidades Acumuladas:

Rentabilidades Acumuladas		Ibex	Dax	SP500	Nasdaq
YTD	13,33%	49.27%	23.01%	16.39%	20.36%
1 Mes	1,16%	5.72%	2.74%	-0.05%	-0.53%
3 Meses	2,81%	11.84%	2.55%	2.35%	2.57%
6 Meses	6,23%	23.70%	2.43%	10.32%	14.10%
1 año	13,08%	49.27%	23.01%	16.39%	20.36%
5 años	-	114.37%	78.52%	82.25%	80.33%

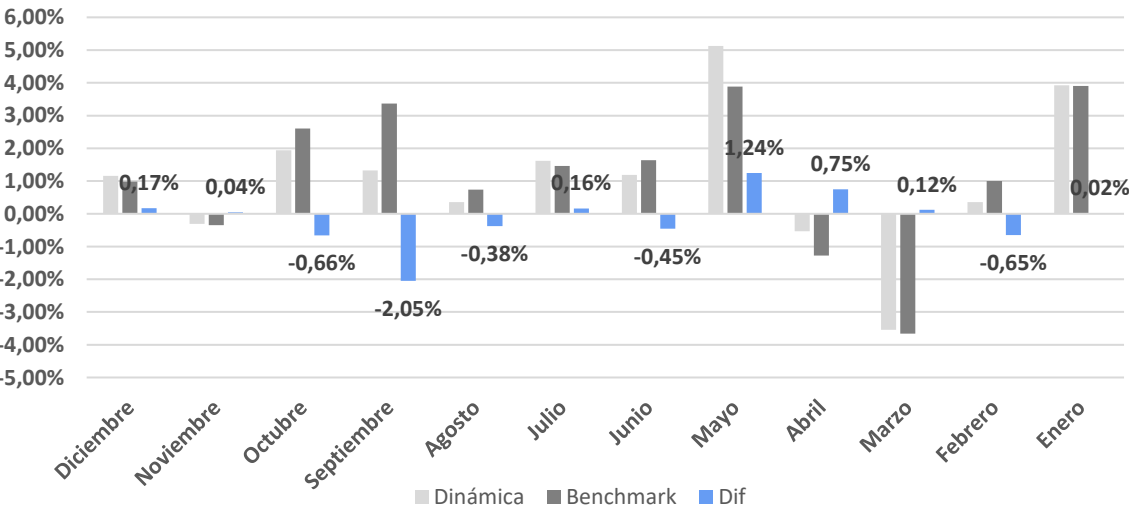
Exposición Renta Variable:



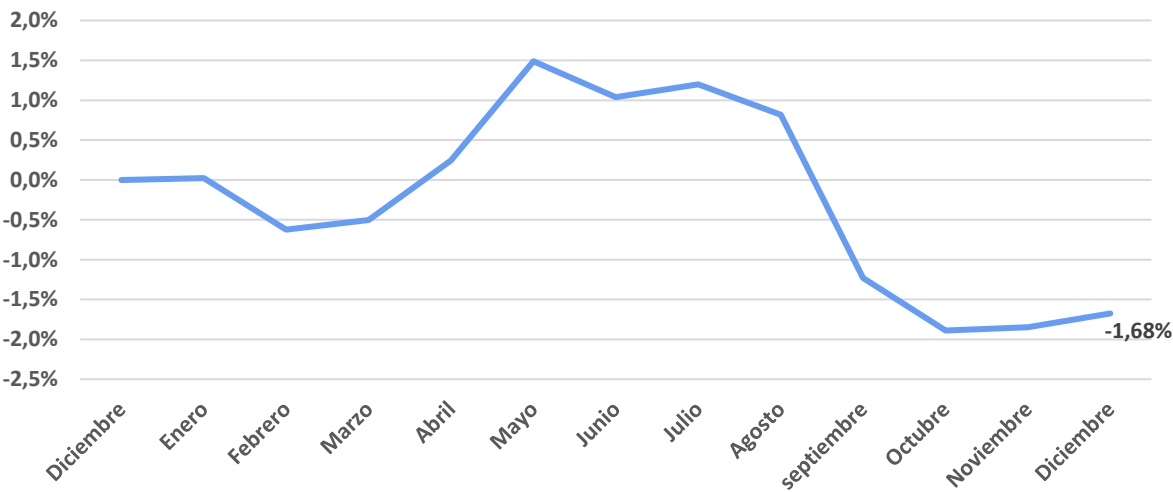
Distribución por Activos:



Rentabilidad vs Benchmark: Alpha



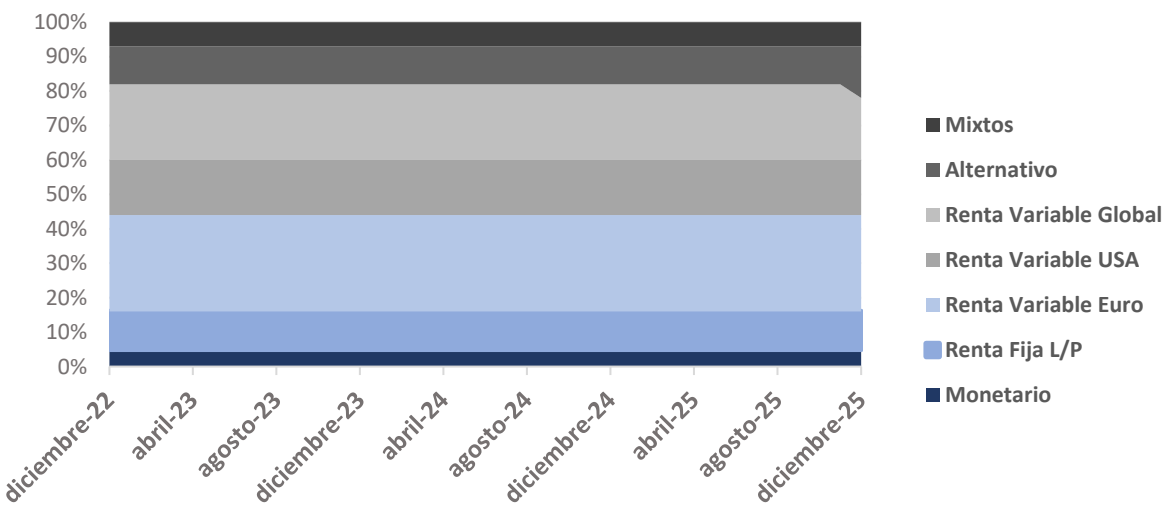
Alpha Acumulado 12 Meses Rolling:



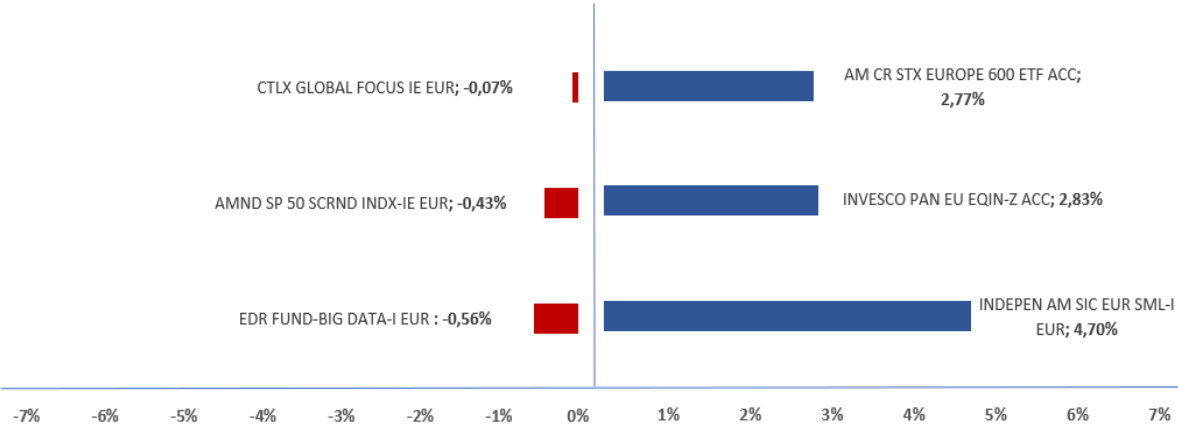
Este documento no es una recomendación personalizada de inversión, ni una oferta de contratación de servicios de inversión o instrumentos financieros concretos.  
CoreCapital Finanzas A.V. S.A.U. es una entidad supervisada por la CNMV e inscrita en sus registros oficiales con el número 274. Los datos expuestos son de carácter orientativo y podrán variar en función del mercado.

ISIN	Nombre	Peso
Liquidez y monetario		5,0%
FR0012599645	GRPAMA ULTRA SH TERM BND-IC	5%
Renta Fija Corp. L/P		11,0%
IE00BD2B9827	TWELVE CAT BOND-I EUR ACC	6,0%
IE000VA5W9H0	MAN GLG GLO INVE OPPT-IHEUR	5,0%
Renta Variable EUR		28,0%
LU1868839934	CTLX EU SELECT 3E EUR	4%
IE0031574977	BRANDES EURPN VALUE-I-EUR	6%
LU0908500753	LYXOR CORE EURSTX 600 DR	6%
LU1625225401	INVESCO PAN EU EQIN-Z ACC	6%
LU1832175001	INDEP ET EXP EUROPE SMALL	6%
Renta Variable USA		23,0%
LU0474363545	ROBEKO BP US LG CAP EQ-IUSD	5%
LU1652855229	ALLIANZ DY ML A ST SRI 75-RT	7%
LU0996177720	AMUNDI S&P 500 ESG IN-IHE AC	5%
LU0360484686	MORGAN ST-US ADVANTAGE-Z USD	6%
Renta Variable Global		18,0%
LU0360483019	MORGAN ST INV F-GLB BRNDS-ZH	5%
LU1244894231	EDR FUND-BIG DATA-I EUR	5%
LU1295556887	CAPITAL GP NEW PERS-ZH EUR	4%
LU1491344765	CTLX GLOBAL FOCUS IE EUR	4%
Alternativos		15,0%
FR0011790492	BDL REMPART I	6,0%
LU1331973468	ELEV-ABSO LRET EURO FD-R EUR	5,0%
LU0638557669	RUFFER ABSOLUTE RETURN	4,0%

Histórico Asset Allocation:



Top Best 3 Performance:



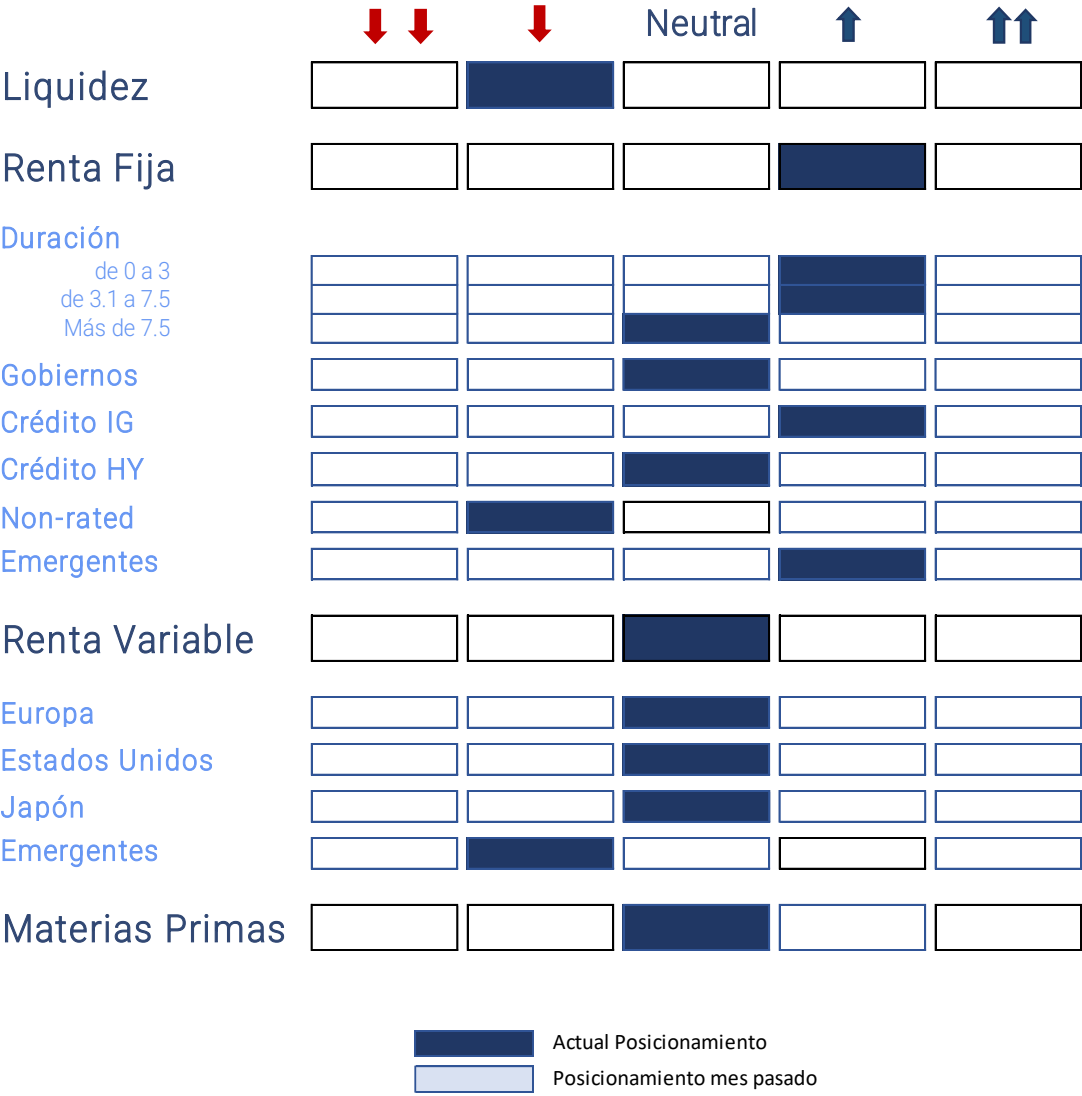


Comentarios Gestión

6.

# 6. Comentarios del Gestor

- **Mes** de signo **positivo** para **todas las carteras**, donde los índices han tenido un comportamiento mixto, con alguna caída tanto en gobiernos como en crédito, y por la parte de las bolsas, solo la de USA acaba ligeramente en negativo, dejándose en el mes algo mas de bps.
- **La renta fija** termina el mes en su mayoría positivo, a excepción del fondo de gobiernos de **Schroder**, que se deja -0,64%. El resto de fondos acaban en positivo, destacando el **Nordea Low Duration**, que termina subiendo un 0,32% y el fondo **Lazard Credit Opp**, que acaba como mejor fondo del mes, con una revalorización del 0,34%.
- En la **renta variable**, los fondos acaban con signo mixto, donde la parte europea ha tenido mejor comportamiento que la americana. En Europa destaca el fondo **IaE Euro Small**, que termina el mes con una subida del **4,70%**. Por el lado contrario tendríamos los fondos con mas exposición en USA, como podría ser el **EdR big Data**, cayendo un **-0,56%**, aunque también hay fondos con signo positivo, como el **Allianz Dynamic Mult.S**, que terminan diciembre con una subida del **2,18%**.
- Por el lado de los **alternativos**, acaban en general con subidas por encima del 1% en ambos casos, tanto el **BDL Rempart** como el **Eleva A.R**, dejando el año en un **18,24%** y **5,89%** respectivamente.
- Durante el mes de Diciembre **SI** se han realizado cambios en las carteras, reduciendo algo de riesgo en la parte de renta variable. Han salido el fondo multiactivo de **Flossbach mult. Opp.** y el fondo de equity global direccional **Nartex econometrix Fund**. El fondo que ha entrado para remplazar a los mencionados, y con el objetivo de bajar volatilidad de las carteras, es el **Ruffer Total Return**,



*Este documento ha sido elaborado por CoreCapital Finanzas A.V., S.A.U. como mero documento informativo y/o publicitario y en ningún caso es una recomendación personalizada de inversión ni una oferta de contratación de servicios de inversión o instrumentos financieros.*

*La información que incluye la misma se ha obtenido de fuentes consideradas como fiables y se ha tenido un cuidado razonable para garantizar que la información no sea incierta ni equívoca en el momento de su publicación. CoreCapital Finanzas A.V., S.A.U. excluye expresamente toda responsabilidad por errores u omisiones o por el mal uso de esta información.*

*El plan de formación de los gestores patrimoniales y agentes de CoreCapital Finanzas A.V., S.A.U. incluye la obtención de la acreditación EFA (European Financial Advisor). Éstos cuentan con la debida cualificación profesional para la prestación de todos los servicios prestados por CoreCapital Finanzas A.V., S.A.U.*

*La recomendación específica sobre servicio/s y/o /producto/s y la contratación de los mismos exige la realización de los test MIFID exigibles por la legislación vigente aplicable con carácter previo a través de CoreCapital Finanzas A.V., S.A.U. Dichos test tienen por objeto permitir a la entidad poder evaluar respecto del cliente su situación financiera, experiencia y conocimientos sobre los productos y servicios financieros, así como los objetivos de inversión del receptor y la adecuación de los productos y/o servicios al mismo.*

*CoreCapital Finanzas A.V., S.A.U. advierte a sus clientes sobre las características y los riesgos generales de valores y/o instrumentos financieros a través de su página web. Dicha información se complementa con la específica de cada producto o servicio de inversión que se facilita previamente a su contratación. En particular CoreCapital Finanzas A.V., S.A.U. advierte de que el valor de todo tipo de inversiones puede subir o bajar, circunstancia que el receptor debe asumir al invertir, incluso debe valorarse el riesgo de no recuperar el importe invertido, en parte o en su totalidad.*

*Cualquier decisión de inversión sobre un valor o instrumento financiero debería adoptarse teniendo en cuenta la información pública existente sobre dicho valor o instrumento financiero. En cualquier supuesto, antes de decidir sobre cualquier inversión, el receptor debe comprender adecuadamente las características y los riesgos que puede conllevar la contratación del/de los servicios y/o /producto/s contenido/s en la presentación y tomar en consideración sus circunstancias personales, económicas y fiscales.*

*CoreCapital Finanzas A.V., S.A.U. no presta servicios de asesoramiento legal o fiscal en el marco de una relación de servicios profesionales específica. CoreCapital Finanzas A.V., S.A.U. recomienda firmemente al destinatario del presente documento que solicite asesoramiento profesional externo sobre las implicaciones legales/fiscales derivadas de su situación.*

*CoreCapital Finanzas A.V., S.A.U., con domicilio en Paseo de la Castellana, 52 – 28046 Madrid, es una entidad supervisada por la Comisión Nacional del Mercado de Valores e inscrita en sus registros oficiales con el número 274.*

*© CoreCapital Finanzas A.V., S.A.U. Reservados todos los derechos. Queda totalmente prohibida la reproducción y uso no autorizado de este documento.*

