

The logo consists of a large, stylized, dark blue letter 'C' with a double-line outline. To its right, the text 'CoreCapital A.V.' is written in a dark blue, serif font. Below this, the text 'Asset Management & Private Banking' is written in a dark blue, italicized serif font.

CoreCapital A.V.
Asset Management & Private Banking

Resumen semanal de mercados: 13.04.2026



Índices europeos + UK

1.

A) Inflación Alemania:

La inflación en Alemania del mes de marzo repuntó un 1,1%, tras subir un 0,2% en febrero. En comparación con marzo del año pasado, el IPC repuntó hasta el 2,7% interanual, desde el 1,9% anterior, en línea con las expectativas.

B) Balanza comercial de Alemania:

En febrero, las exportaciones de Alemania subieron un 3,6% (2,9% interanual), por valor de 135.200 millones de euros. Las importaciones también repuntaron en el mes un 1,5%, hasta los 115.400 millones de euros. La balanza cierra con un superávit de 19.800 millones de euros, reduciéndose frente a los 21.200 millones del mes de enero, aunque supera los 17.600 millones de enero del año pasado.

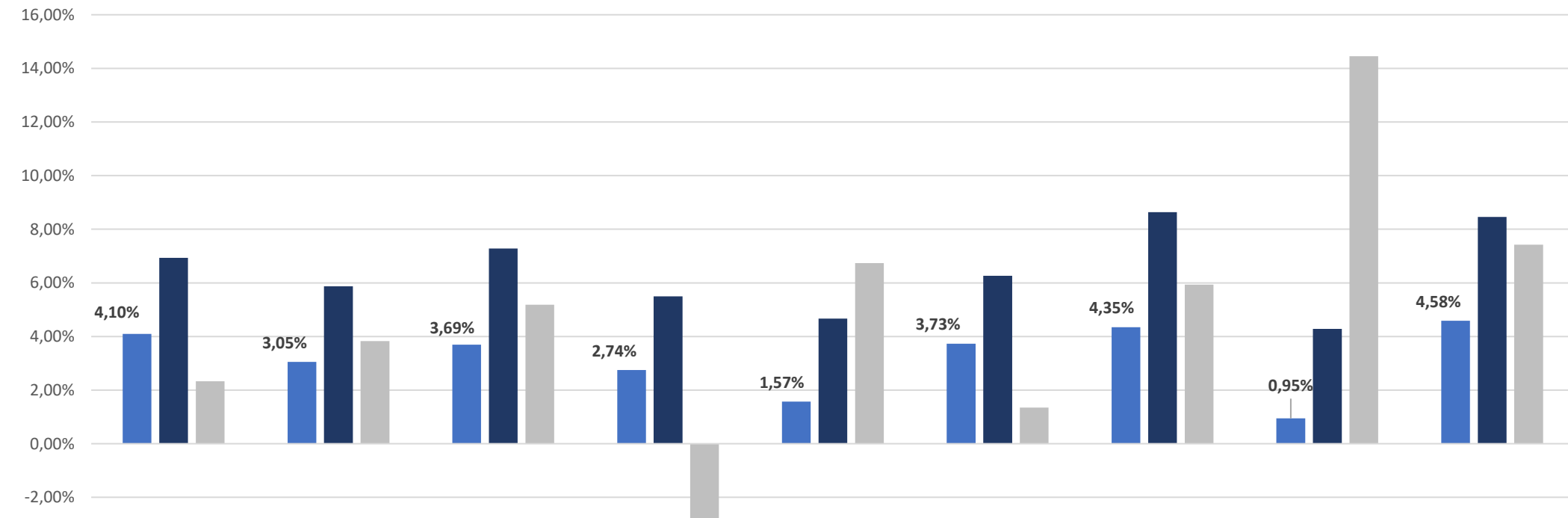
C) IPP Zona Euro:

El Índice de Precios del Productor de la Eurozona corrigió en febrero un 0,7%, tras subir un 0,8% el mes anterior. En comparación con el mismo periodo del año anterior, baja un 3%, desde el -2% interanual del mes de enero.

D) Ventas minoristas de la Zona Euro:

Las Ventas Minoristas de la Eurozona disminuyeron un 0,2% respecto al mes de enero, cuando se mantuvieron sin cambio. En términos anualizados crece un 1,7%, quedando ligeramente por encima de las estimaciones (1,6%), pero quedando por debajo del 2,1% anterior.

Índices EUROPA + UK



	EuroStoxx 50	Stoxx 600	España	Alemania	Reino Unido	Francia	Italia	Portugal	Belgica
Semana	4,10%	3,05%	3,69%	2,74%	1,57%	3,73%	4,35%	0,95%	4,58%
Mes	6,93%	5,87%	7,28%	5,50%	4,67%	6,27%	8,64%	4,29%	8,46%
YtD	2,33%	3,82%	5,18%	-2,80%	6,74%	1,35%	5,93%	14,46%	7,43%



Índices USA

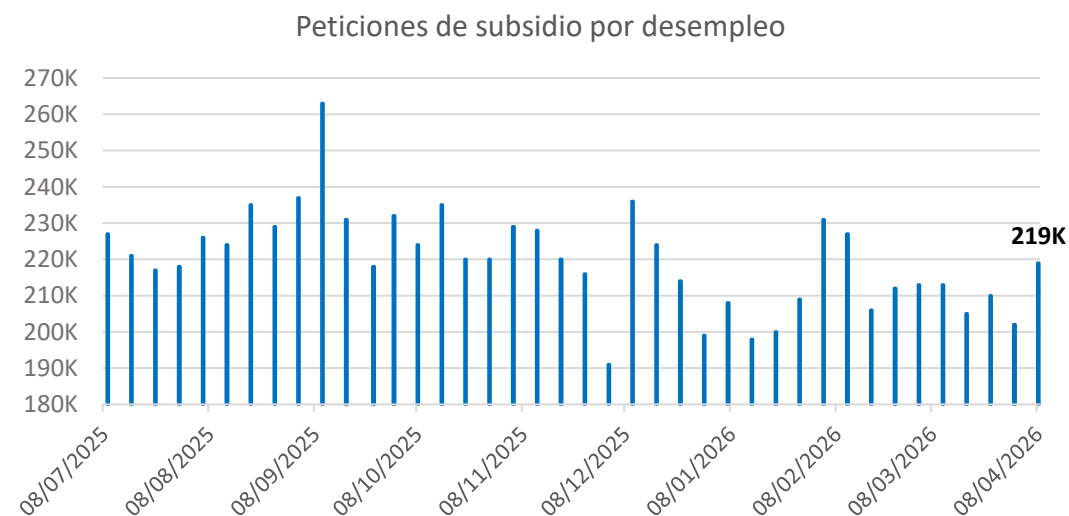
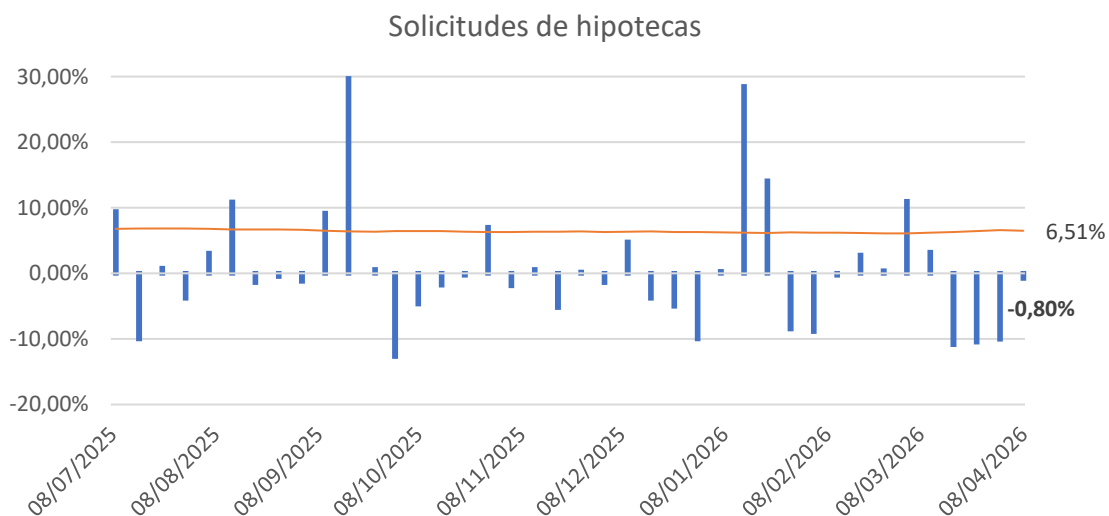
2.

A) IPC:

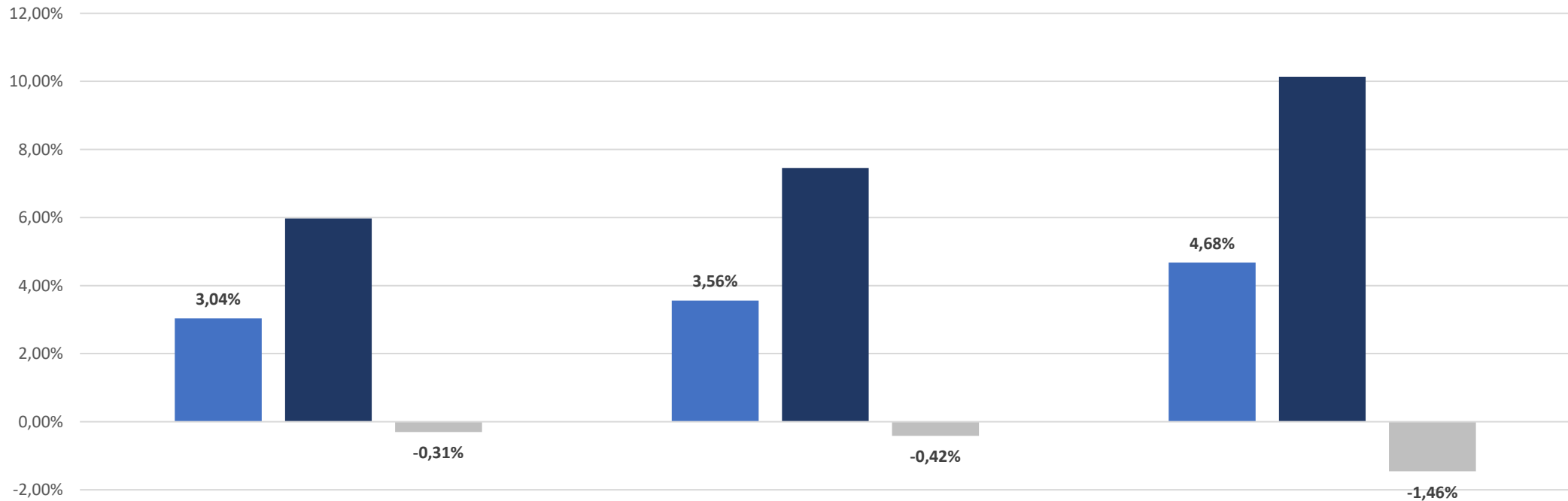
La inflación del mes de marzo repuntó un 0,9%, tras la subida del 0,3% de febrero, elevando el dato interanual hasta el 3,3%, desde el 2,4% anterior, y siendo la tasa más alta desde mayo de 2024. La subyacente, que excluye los precios de la energía y los alimentos, aumentó un 0,2% en el mes, y 0,1 pp en el dato interanual, hasta el 2,6%. Las cifras quedaron ligeramente (0,1 pp) por debajo de las previsiones.

B) Lectura final PIB:

El PIB de EE.UU creció en 2025 un 2,1%, frente a la subida del 2,8% del año anterior, tras repuntar un 0,1% en el 4T en el dato intertrimestral, y un 0,5% en el anualizado, quedando ligeramente por debajo de la segunda estimación. Las cifras oficiales tardaron en publicarse debido al retraso por el cierre del gobierno federal que paralizó la administración entre octubre y noviembre.



Índices USA



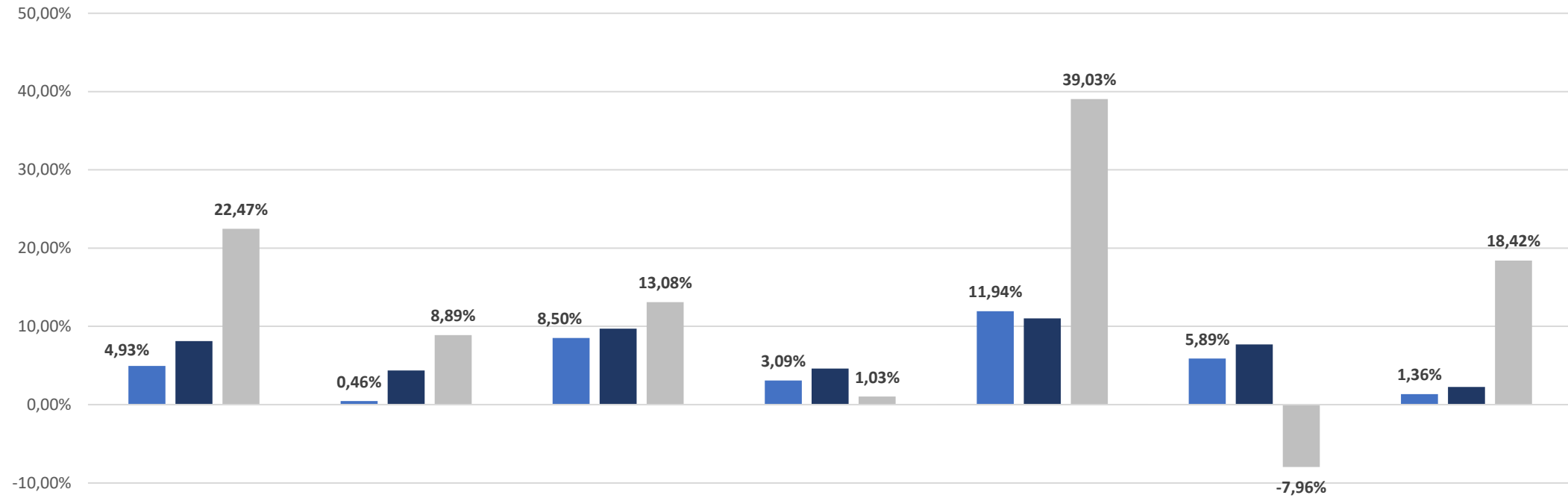
	Dow Jones	S&P 500	Nasdaq Comp
■ Semana	3,04%	3,56%	4,68%
■ Mes	5,97%	7,46%	10,14%
■ YtD	-0,31%	-0,42%	-1,46%



Índices Latam + Asia

3.

Índices Latam + Asia



	Brasil	Mexico	Japon	China	Korea	India	Thailandia
■ Semana	4,93%	0,46%	8,50%	3,09%	11,94%	5,89%	1,36%
■ Mes	8,11%	4,38%	9,71%	4,62%	11,02%	7,70%	2,26%
■ YtD	22,47%	8,89%	13,08%	1,03%	39,03%	-7,96%	18,42%

Este documento no es una recomendación personalizada de inversión, ni una oferta de contratación de servicios de inversión o instrumentos financieros concretos.

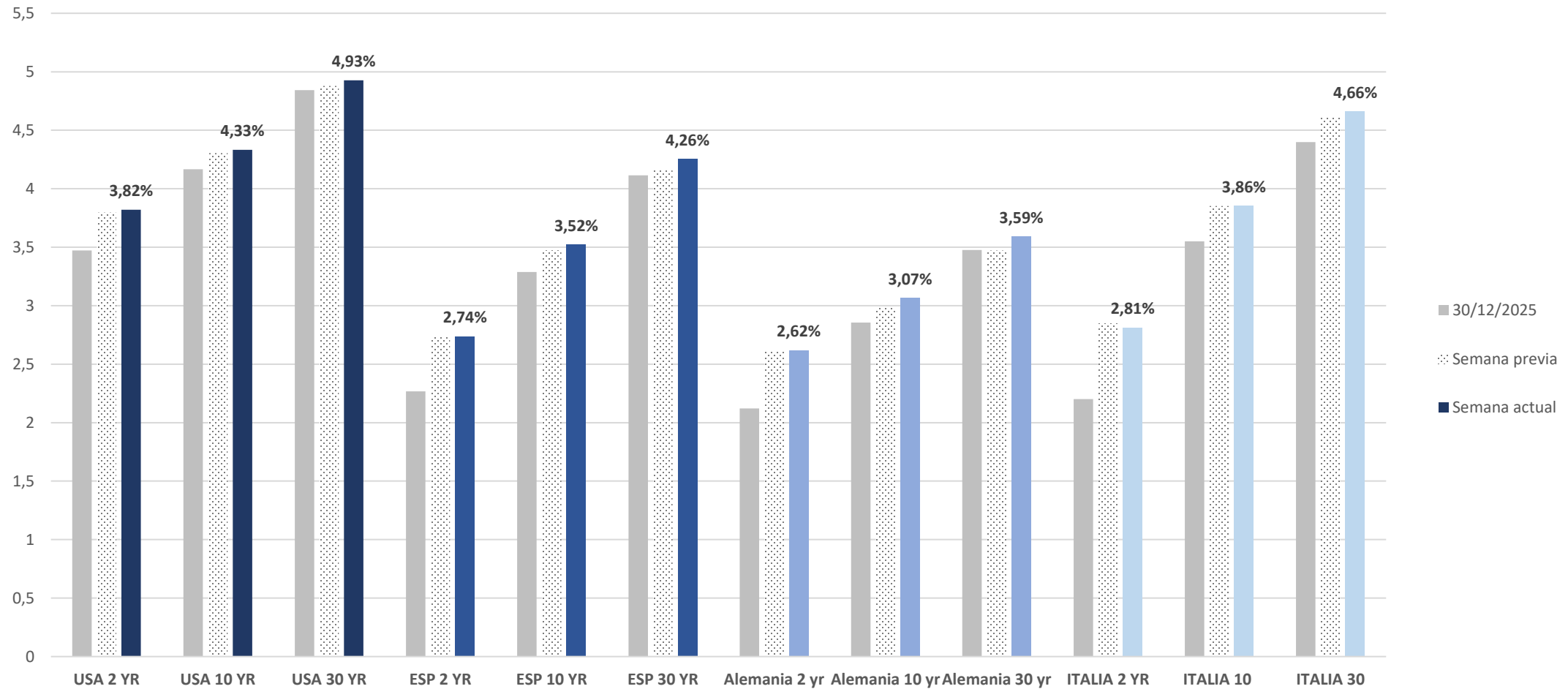
CoreCapital Finanzas A.V. S.A.U. es una entidad supervisada por la CNMV e inscrita en sus registros oficiales con el número 274. Los datos expuestos son de carácter orientativo y podrán variar en función del mercado.



Renta Fija

4.

Renta Fija



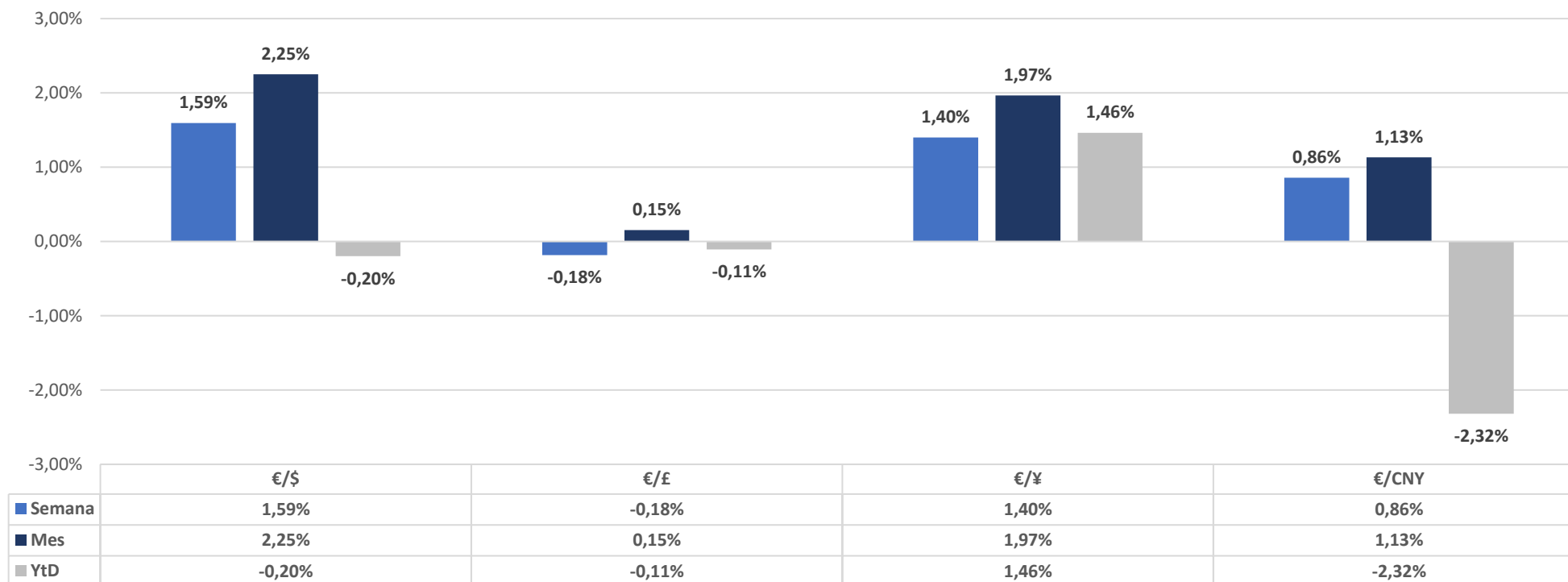
Este documento no es una recomendación personalizada de inversión, ni una oferta de contratación de servicios de inversión o instrumentos financieros concretos. CoreCapital Finanzas A.V. S.A.U. es una entidad supervisada por la CNMV e inscrita en sus registros oficiales con el número 274. Los datos expuestos son de carácter orientativo y podrán variar en función del mercado.



Divisas

5.

Divisas



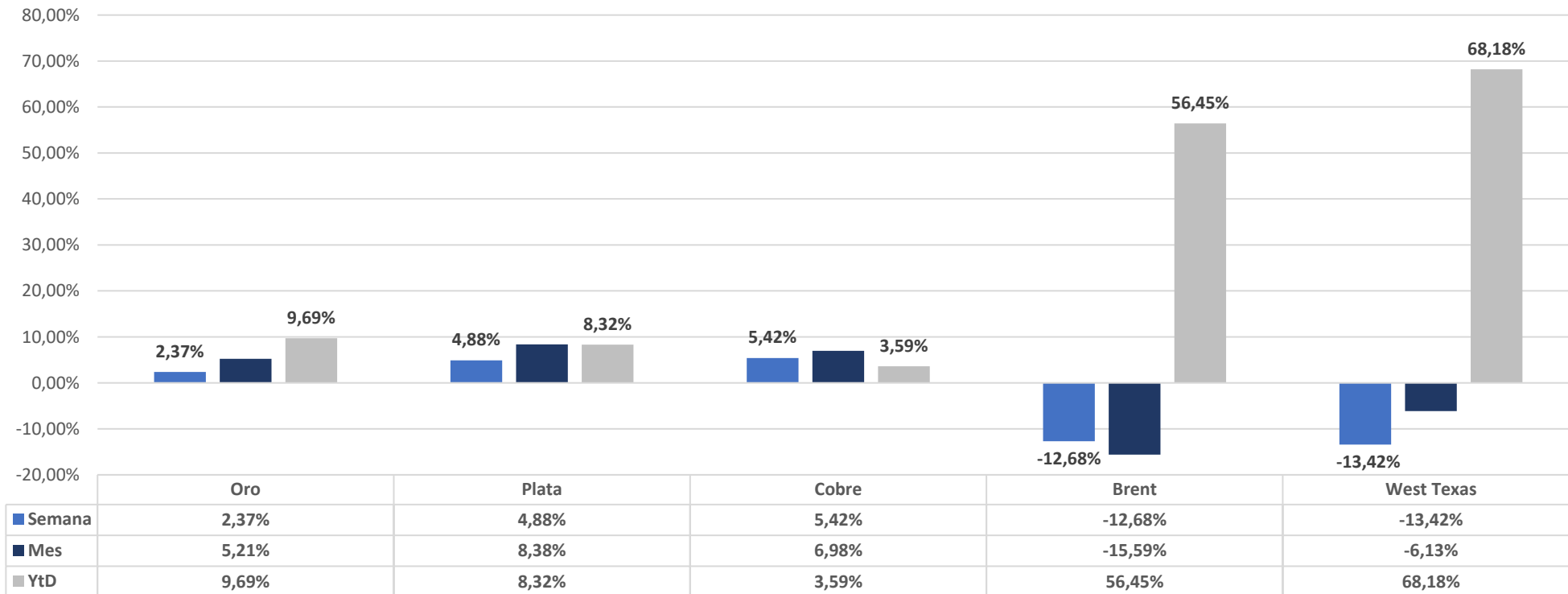
	€/\$	€/£	€/¥	€/CNY
■ Precios	1,1693	,8708	186,68	7,99



Materias Primas

6.

Materias Primas



	Oro	Plata	Cobre	Brent	West Texas
■ Precios	4704,	74,815	585,9	102,21	103,86

A) Trump ordena bloquear el Estrecho de Ormuz tras fracasar las negociaciones con Irán.

B) Publicación del IPC de España y Eurozona.

C) Publican resultados Goldman Sachs, JPMorgan, Citi, Wells Fargo y Bank of America.

D) Geopolítica: Trump amenaza a China con aranceles del 50% si proporciona armas a Irán

Este documento ha sido elaborado por CoreCapital Finanzas A.V., S.A.U. como mero documento informativo y/o publicitario y en ningún caso es una recomendación personalizada de inversión ni una oferta de contratación de servicios de inversión o instrumentos financieros.

La información que incluye la misma se ha obtenido de fuentes consideradas como fiables y se ha tenido un cuidado razonable para garantizar que la información no sea incierta ni equívoca en el momento de su publicación. CoreCapital Finanzas A.V., S.A.U. excluye expresamente toda responsabilidad por errores u omisiones o por el mal uso de esta información.

El plan de formación de los gestores patrimoniales y agentes de CoreCapital Finanzas A.V., S.A.U. incluye la obtención de la acreditación EFA (European Financial Advisor). Éstos cuentan con la debida cualificación profesional para la prestación de todos los servicios prestados por CoreCapital Finanzas A.V., S.A.U.

La recomendación específica sobre servicio/s y/o /producto/s y la contratación de los mismos exige la realización de los test MIFID exigibles por la legislación vigente aplicable con carácter previo a través de CoreCapital Finanzas A.V., S.A.U. Dichos test tienen por objeto permitir a la entidad poder evaluar respecto del cliente su situación financiera, experiencia y conocimientos sobre los productos y servicios financieros, así como los objetivos de inversión del receptor y la adecuación de los productos y/o servicios al mismo.

CoreCapital Finanzas A.V., S.A.U. advierte a sus clientes sobre las características y los riesgos generales de valores y/o instrumentos financieros a través de su página web. Dicha información se complementa con la específica de cada producto o servicio de inversión que se facilita previamente a su contratación. En particular CoreCapital Finanzas A.V., S.A.U. advierte de que el valor de todo tipo de inversiones puede subir o bajar, circunstancia que el receptor debe asumir al invertir, incluso debe valorarse el riesgo de no recuperar el importe invertido, en parte o en su totalidad.

Cualquier decisión de inversión sobre un valor o instrumento financiero debería adoptarse teniendo en cuenta la información pública existente sobre dicho valor o instrumento financiero. En cualquier supuesto, antes de decidir sobre cualquier inversión, el receptor debe comprender adecuadamente las características y los riesgos que puede conllevar la contratación del/de los servicios y/o /producto/s contenido/s en la presentación y tomar en consideración sus circunstancias personales, económicas y fiscales.

CoreCapital Finanzas A.V., S.A.U. no presta servicios de asesoramiento legal o fiscal en el marco de una relación de servicios profesionales específica. CoreCapital Finanzas A.V., S.A.U. recomienda firmemente al destinatario del presente documento que solicite asesoramiento profesional externo sobre las implicaciones legales/fiscales derivadas de su situación.

CoreCapital Finanzas A.V., S.A.U., con domicilio en Paseo de la Castellana, 52 – 28046 Madrid, es una entidad supervisada por la Comisión Nacional del Mercado de Valores e inscrita en sus registros oficiales con el número 274.

© CoreCapital Finanzas A.V., S.A.U. Reservados todos los derechos. Queda totalmente prohibida la reproducción y uso no autorizado de este documento.



CoreCapital A.V.
Asset Management & Private Banking

www.corecapital.es