

The logo consists of a large, stylized, dark blue letter 'C' with a double-line outline. To its right, the text 'CoreCapital A.V.' is written in a dark blue, serif font. Below this, the text 'Asset Management & Private Banking' is written in a dark blue, italicized serif font.

**CoreCapital A.V.**  
*Asset Management & Private Banking*

Resumen semanal de mercados: 20.04.2026



Índices europeos + UK

1.

## A) Inflación Marzo:

Eurozona: El IPC sube un 1,3% tras subir un 0,6% en febrero. En el dato interanual, repunta 0,7 pp hasta el 2,6%.

Francia: El IPC sube un 1% tras subir un 0,6% en febrero. En el dato interanual, repunta 0,8 pp hasta el 1,7%.

Italia: El IPC sube un 0,5% tras subir un 0,7% en febrero. En el dato interanual, repunta 0,2 pp hasta el 1,7%.

España: El IPC sube un 1,2% tras subir un 0,4% en febrero. En el dato interanual, repunta 1,1 pp hasta el 3,4%. La subyacente sube hasta el 2,9%.

## B) Balanza comercial de la Eurozona:

En febrero, las exportaciones se redujeron en un 6,7% en su dato interanual, hasta 232.400 millones de euros, mientras que las importaciones también cayeron, un 2,2% interanual, hasta 220.900 millones de euros. De este modo, el superávit se queda en 11.500 millones de euros, que a pesar de caer respecto a los 23.100 millones de euros de febrero de 2025, mejora el déficit de 1.000 millones del mes pasado.

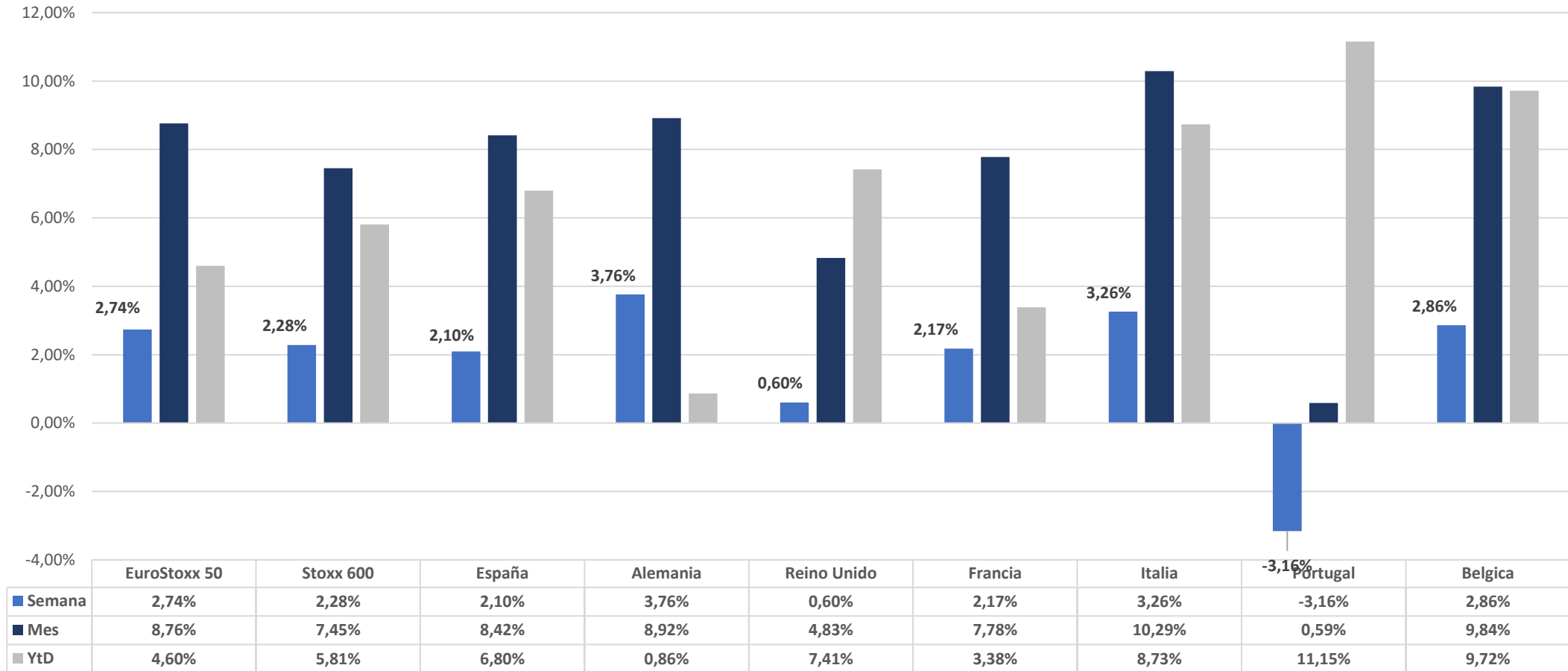
## C) Actas reunión BCE:

Los riesgos geopolíticos generan presiones al alza en la inflación y a la baja en el crecimiento, con proyecciones de inflación del 2,6% para este año. El enfoque sigue siendo dependiente de los datos, sin prisas por tomar una decisión de subidas, y priorizando la cautela. Para 2027 se estima una inflación del 2%, y del 2,1% para 2028.

## D) PIB Reino Unido:

El PIB aumentó un 0,5% entre diciembre y febrero, frente al trimestre terminado en enero, cuando subió un 0,3%, y superando el consenso de los analistas. En el dato mensual también repunta un 0,5%, tras aumentar un 0,1% en enero y en diciembre.

## Índices EUROPA + UK





Índices USA

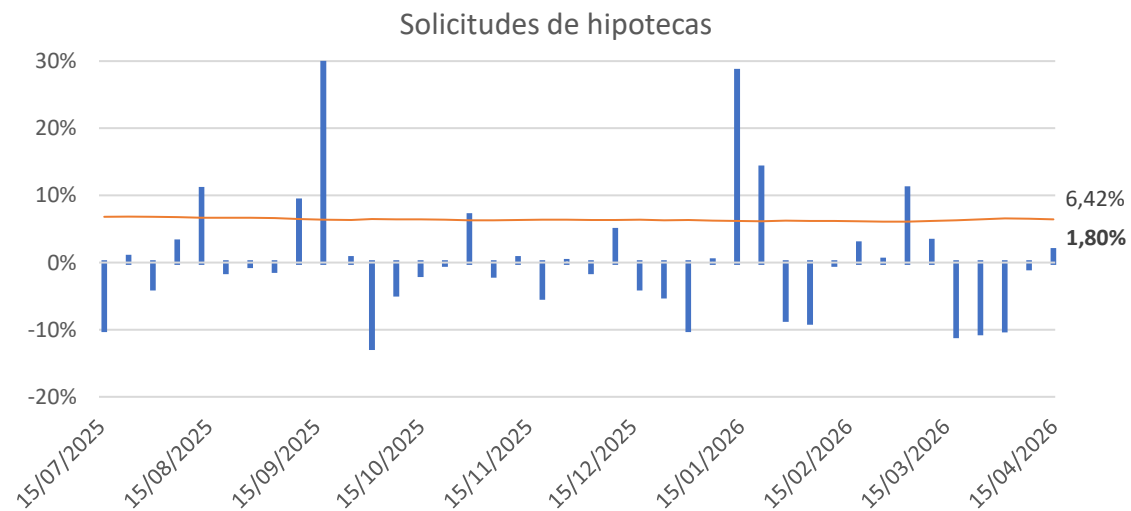
2.

### A) Libro Beige:

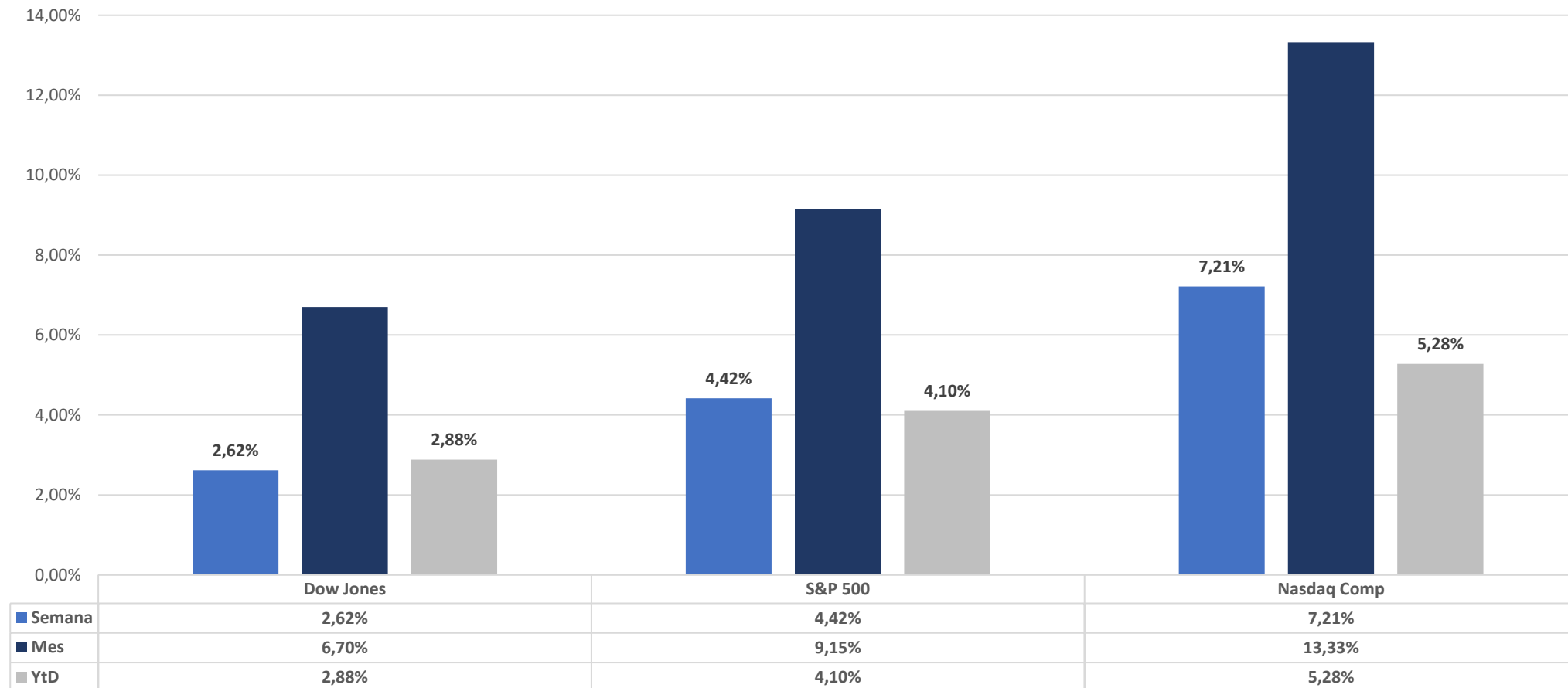
La conclusión del libro beige es que la economía norteamericana mantiene un crecimiento leve a moderado, con empleo estable y precios en aumento moderadamente, pero que lógicamente enfrenta crecientes riesgos por la guerra de Oriente Medio, ya que eleva los costes energéticos, genera incertidumbre, y puede frenar inversión y contratación. Esto refuerza cautela en la Reserva Federal, apuntan a tipos de interés estables en la reunión de finales de este mes, con posibles subidas más adelante si la inflación persiste.

### B) Producción industrial:

La Producción Industrial cayó en marzo un 0,5%, tras subir un 0,7% en febrero. El consenso era de un avance del 0,1%. La capacidad de producción utilizada descendió hasta el 75,7%, desde el 76,1% de febrero, quedando ligeramente por debajo del consenso (76,2%), y quedando por debajo del promedio histórico desde 1967 (79,8%).



### Índices USA

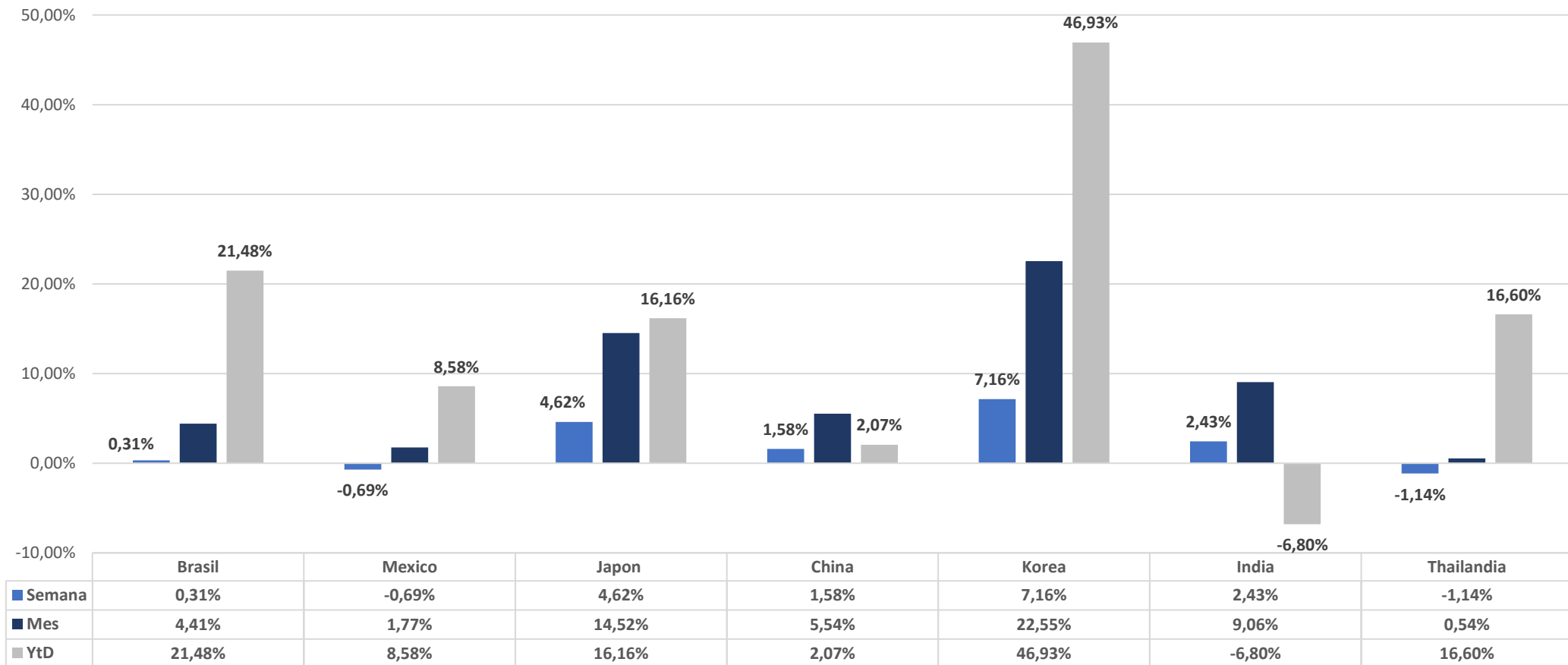




Índices Latam + Asia

3.

#### Índices Latam + Asia

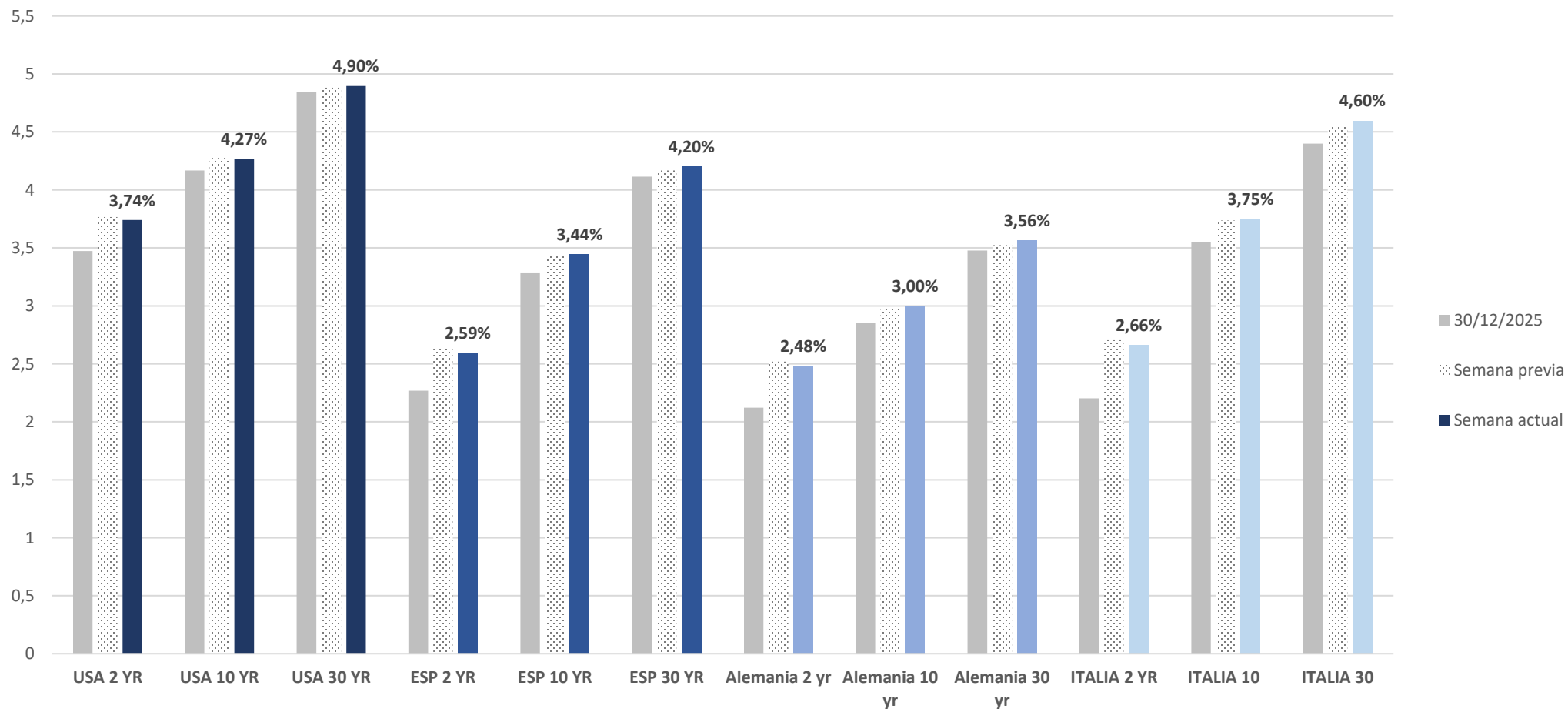




Renta Fija

4.

## Renta Fija



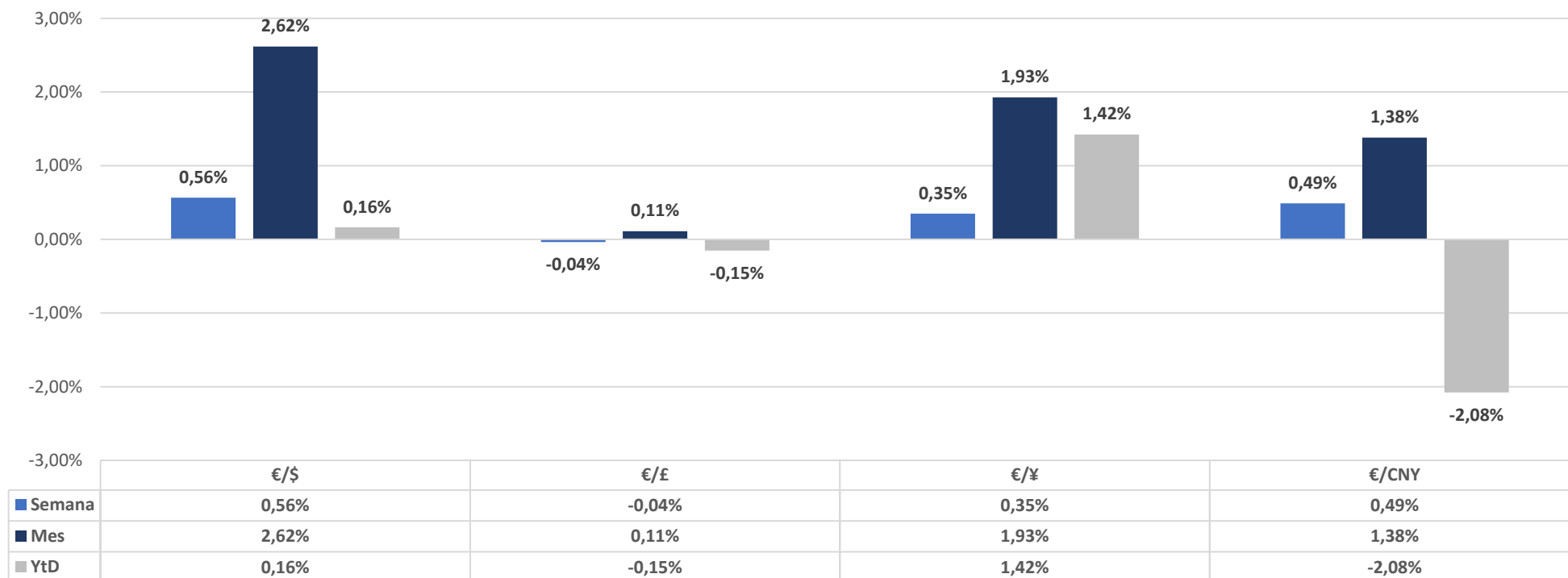
Este documento no es una recomendación personalizada de inversión, ni una oferta de contratación de servicios de inversión o instrumentos financieros concretos. CoreCapital Finanzas A.V. S.A.U. es una entidad supervisada por la CNMV e inscrita en sus registros oficiales con el número 274. Los datos expuestos son de carácter orientativo y podrán variar en función del mercado.



Divisas

5.

## Divisas



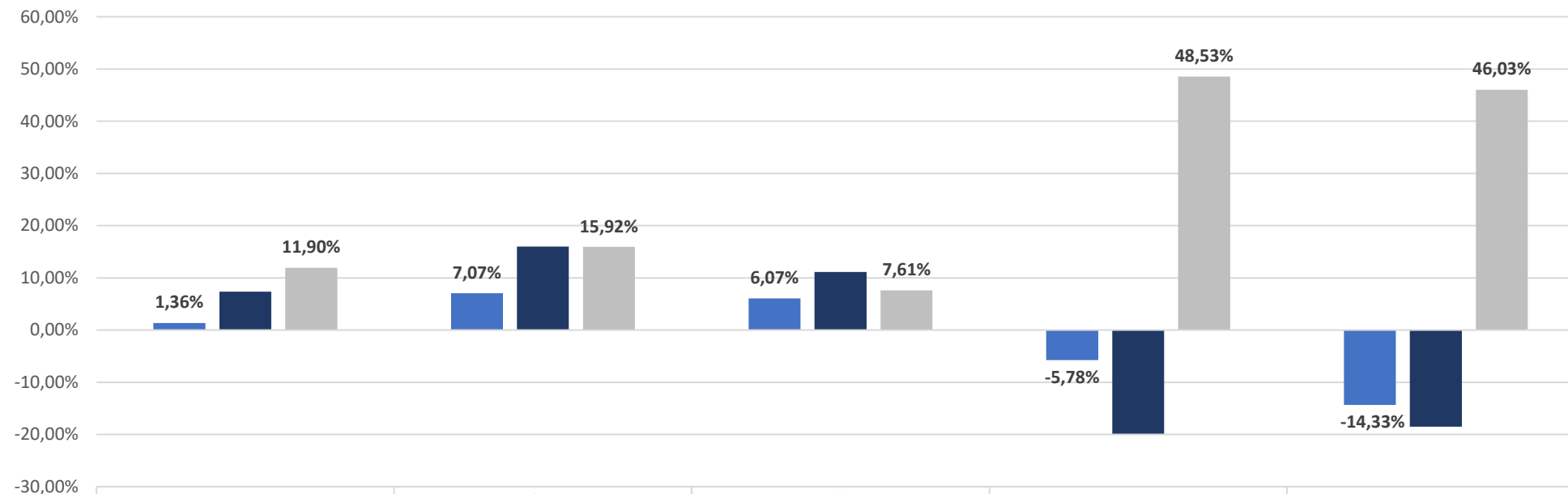
	€/\$	€/£	€/¥	€/CNY
■ Precios	1,1756	,8707	186,89	8,02



Materias Primas

6.

## Materias Primas



	Oro	Plata	Cobre	Brent	West Texas
■ Semana	1,36%	7,07%	6,07%	-5,78%	-14,33%
■ Mes	7,33%	15,97%	11,13%	-19,86%	-18,50%
■ YtD	11,90%	15,92%	7,61%	48,53%	46,03%

	Oro	Plata	Cobre	Brent	West Texas
■ Precios	4770,	79,73	604,45	95,72	89,11

A) Segunda ronda negociaciones entre EEUU-Irán en duda: alto el fuego expira el miércoles .

B) El FMI rebaja el crecimiento global al 3,1% por la guerra de Oriente Medio.

C) Publican resultados: Tesla y Bankinter

D) Lagarde avisa: inflación al 2,6% en Europa y tipos sin cambios por ahora.

*Este documento ha sido elaborado por CoreCapital Finanzas A.V., S.A.U. como mero documento informativo y/o publicitario y en ningún caso es una recomendación personalizada de inversión ni una oferta de contratación de servicios de inversión o instrumentos financieros.*

*La información que incluye la misma se ha obtenido de fuentes consideradas como fiables y se ha tenido un cuidado razonable para garantizar que la información no sea incierta ni equívoca en el momento de su publicación. CoreCapital Finanzas A.V., S.A.U. excluye expresamente toda responsabilidad por errores u omisiones o por el mal uso de esta información.*

*El plan de formación de los gestores patrimoniales y agentes de CoreCapital Finanzas A.V., S.A.U. incluye la obtención de la acreditación EFA (European Financial Advisor). Éstos cuentan con la debida cualificación profesional para la prestación de todos los servicios prestados por CoreCapital Finanzas A.V., S.A.U.*

*La recomendación específica sobre servicio/s y/o /producto/s y la contratación de los mismos exige la realización de los test MIFID exigibles por la legislación vigente aplicable con carácter previo a través de CoreCapital Finanzas A.V., S.A.U. Dichos test tienen por objeto permitir a la entidad poder evaluar respecto del cliente su situación financiera, experiencia y conocimientos sobre los productos y servicios financieros, así como los objetivos de inversión del receptor y la adecuación de los productos y/o servicios al mismo.*

*CoreCapital Finanzas A.V., S.A.U. advierte a sus clientes sobre las características y los riesgos generales de valores y/o instrumentos financieros a través de su página web. Dicha información se complementa con la específica de cada producto o servicio de inversión que se facilita previamente a su contratación. En particular CoreCapital Finanzas A.V., S.A.U. advierte de que el valor de todo tipo de inversiones puede subir o bajar, circunstancia que el receptor debe asumir al invertir, incluso debe valorarse el riesgo de no recuperar el importe invertido, en parte o en su totalidad.*

*Cualquier decisión de inversión sobre un valor o instrumento financiero debería adoptarse teniendo en cuenta la información pública existente sobre dicho valor o instrumento financiero. En cualquier supuesto, antes de decidir sobre cualquier inversión, el receptor debe comprender adecuadamente las características y los riesgos que puede conllevar la contratación del/de los servicios y/o /producto/s contenido/s en la presentación y tomar en consideración sus circunstancias personales, económicas y fiscales.*

*CoreCapital Finanzas A.V., S.A.U. no presta servicios de asesoramiento legal o fiscal en el marco de una relación de servicios profesionales específica. CoreCapital Finanzas A.V., S.A.U. recomienda firmemente al destinatario del presente documento que solicite asesoramiento profesional externo sobre las implicaciones legales/fiscales derivadas de su situación.*

*CoreCapital Finanzas A.V., S.A.U., con domicilio en Paseo de la Castellana, 52 – 28046 Madrid, es una entidad supervisada por la Comisión Nacional del Mercado de Valores e inscrita en sus registros oficiales con el número 274.*

*© CoreCapital Finanzas A.V., S.A.U. Reservados todos los derechos. Queda totalmente prohibida la reproducción y uso no autorizado de este documento.*



CoreCapital A.V.  
*Asset Management & Private Banking*