



Resumen semanal de mercados: 11.05.2026



Índices europeos + UK

1.

A) PMIs:

Eurozona: El manufacturero sube hasta 52,2 pt. Servicios sube ligeramente hasta 47,6 pt. El compuesto sube hasta 48,8 pt.

Francia: El manufacturero sube hasta 52,8 pt. Servicios baja hasta 46,5 pt. El compuesto baja hasta 47,6 pt.

Italia: El manufacturero sube hasta 52,1 pt. Servicios sube hasta 49,8 pt. El compuesto sube hasta 50,5 pt.

Alemania: El manufacturero baja hasta 51,4 pt. Servicios baja hasta 46,9 pt. El compuesto baja hasta 48,4 pt.

España: El manufacturero sube hasta 51,7 pt. Servicios baja hasta 47,9 pt. El compuesto baja hasta los 48,7 pt.

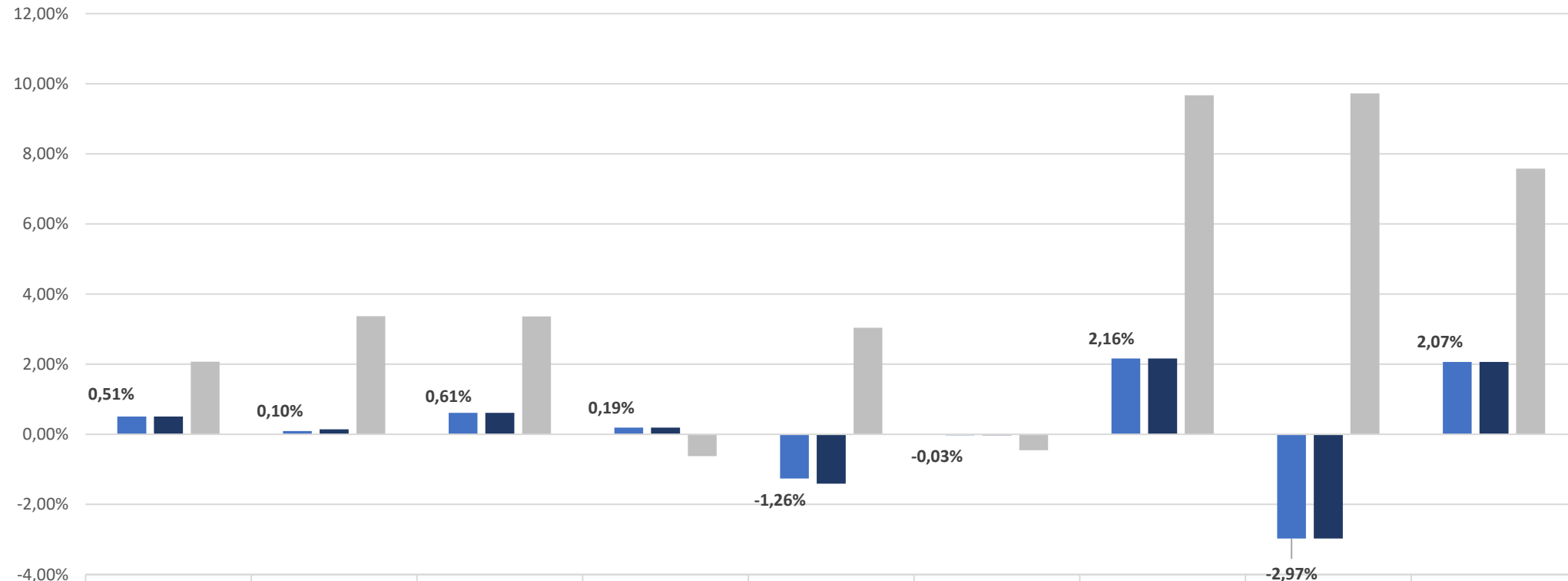
B) Balanza Comercial Alemania:

Las exportaciones bajaron un 0,5%, hasta los 135.800 millones de euros, mientras que las importaciones aumentaron un 5,1%, hasta los 121.500 millones de euros. De esta manera, el superávit disminuye hasta los 14.300 millones de euros, desde los 19.600 millones del mes anterior.

C) Producción Industrial Alemania:

La Producción Industrial del mes de abril cayó un 0,7%, tras caer un 0,5% en el mes de febrero. En comparación con el mismo periodo del año anterior, la PI baja un 2,8%, desde la caída del 0,2% interanual del mes pasado.

Índices EUROPA + UK



	EuroStoxx 50	Stoxx 600	España	Alemania	Reino Unido	Francia	Italia	Portugal	Belgica
Semana	0,51%	0,10%	0,61%	0,19%	-1,26%	-0,03%	2,16%	-2,97%	2,07%
Mes	0,51%	0,14%	0,61%	0,19%	-1,40%	-0,03%	2,16%	-2,97%	2,07%
YtD	2,07%	3,37%	3,36%	-0,62%	3,04%	-0,45%	9,67%	9,72%	7,58%



Índices USA

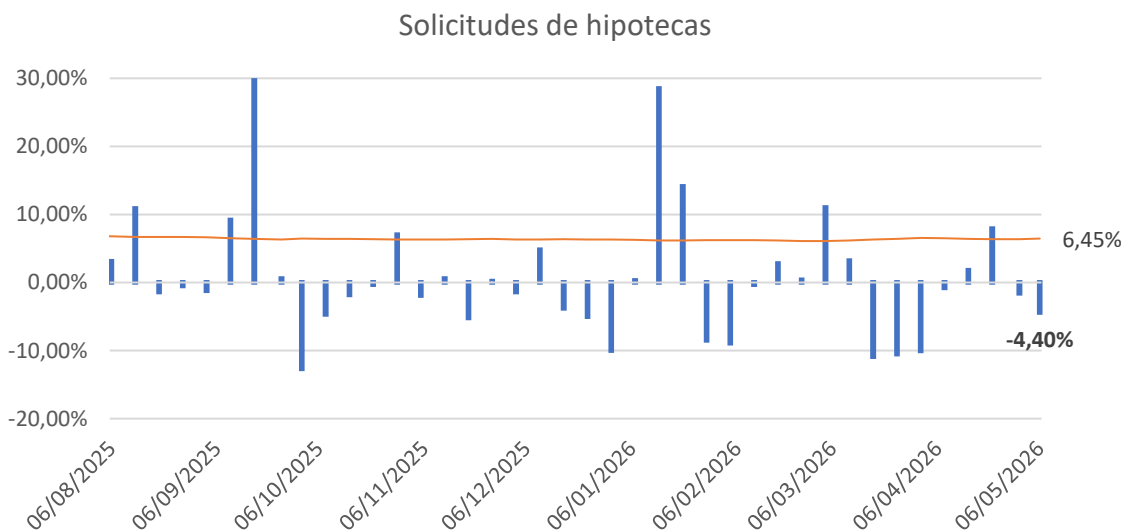
2.

A) Mercado laboral:

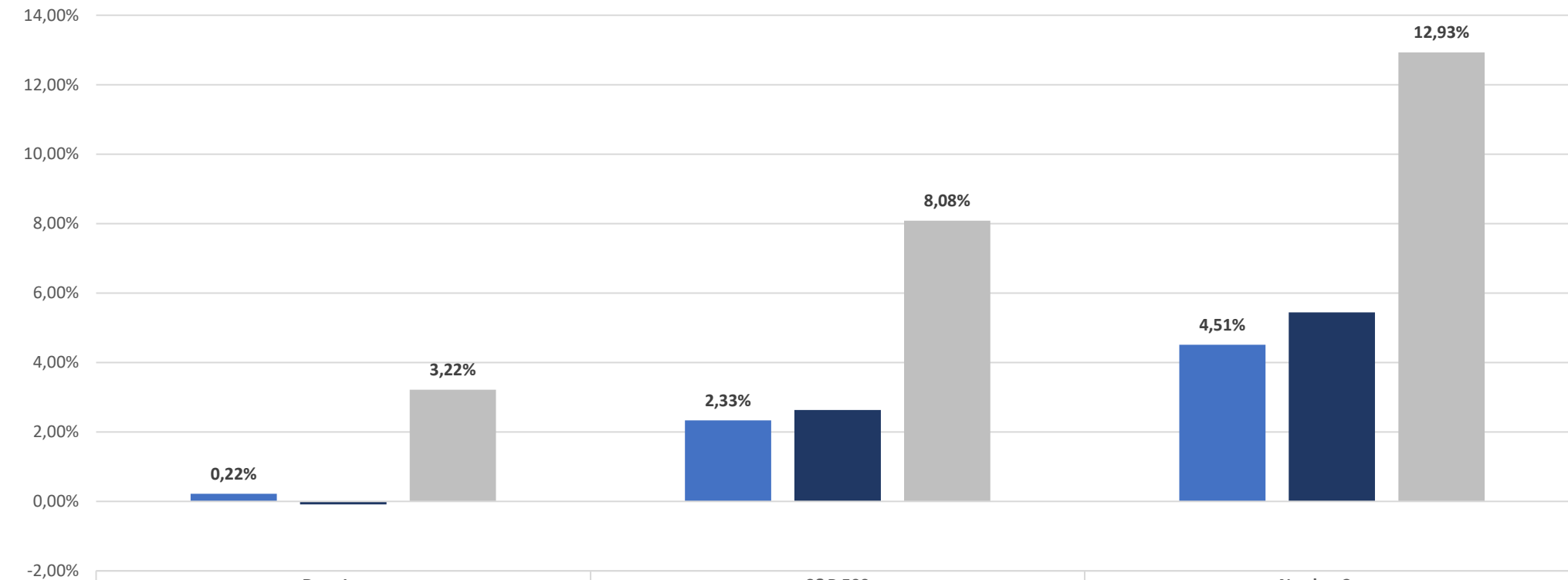
En el mes de abril, la economía estadounidense generó 115.000 nóminas no agrícolas, quedando muy por encima de la cifra estimada por el consenso de analistas (+65,000). Además, la lectura de marzo fue revisada al alza, hasta los 185.000 nuevos puestos, desde los 178.000 anteriores. La tasa de desempleo se mantuvo sin cambios en el 4,3%.

B) Confianza de la Universidad de Michigan:

El dato preliminar de confianza del mes de mayo ha mostrado un nuevo retroceso a 48,2 pt, cerca de mínimos históricos, y por debajo de los 49,8 pt del mes de abril y de los 49,7 pt del consenso de analistas. El Índice de Expectativas repuntó 0,4 pt hasta 48,5 pt, mientras que el Índice de Condiciones actuales retrocedió hasta los 47,8 pt, desde los 52,5 pt del mes anterior.



Índices USA



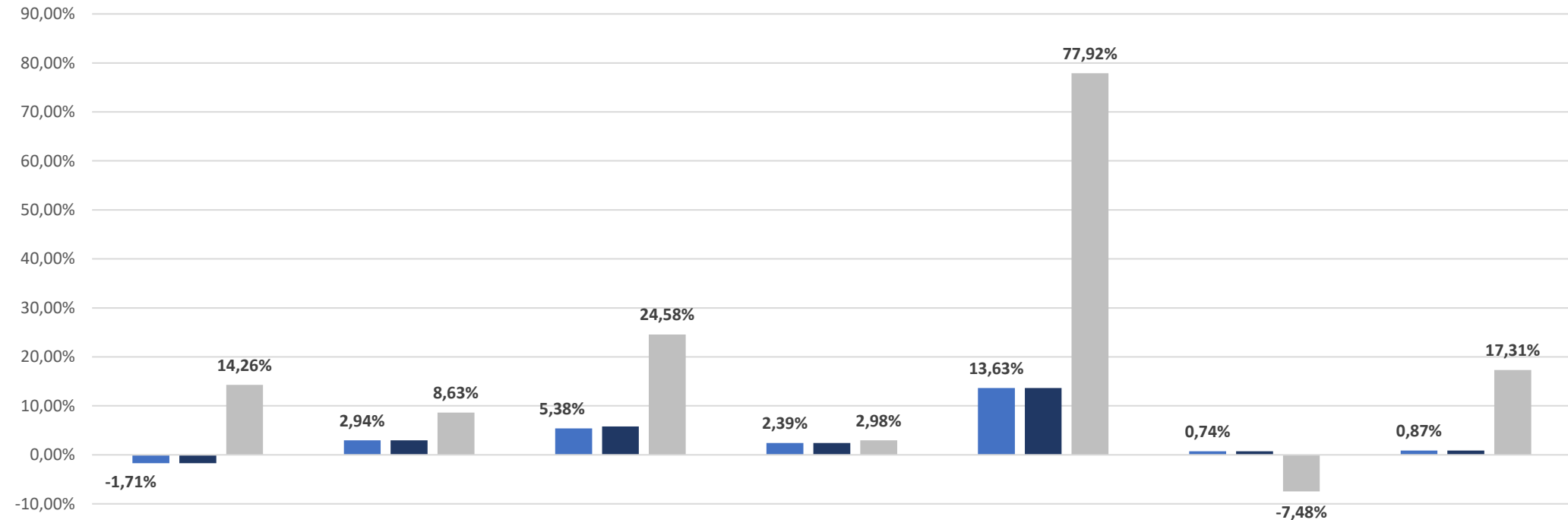
	Dow Jones	S&P 500	Nasdaq Comp
■ Semana	0,22%	2,33%	4,51%
■ Mes	-0,09%	2,63%	5,44%
■ YtD	3,22%	8,08%	12,93%



Índices Latam + Asia

3.

Índices Latam + Asia

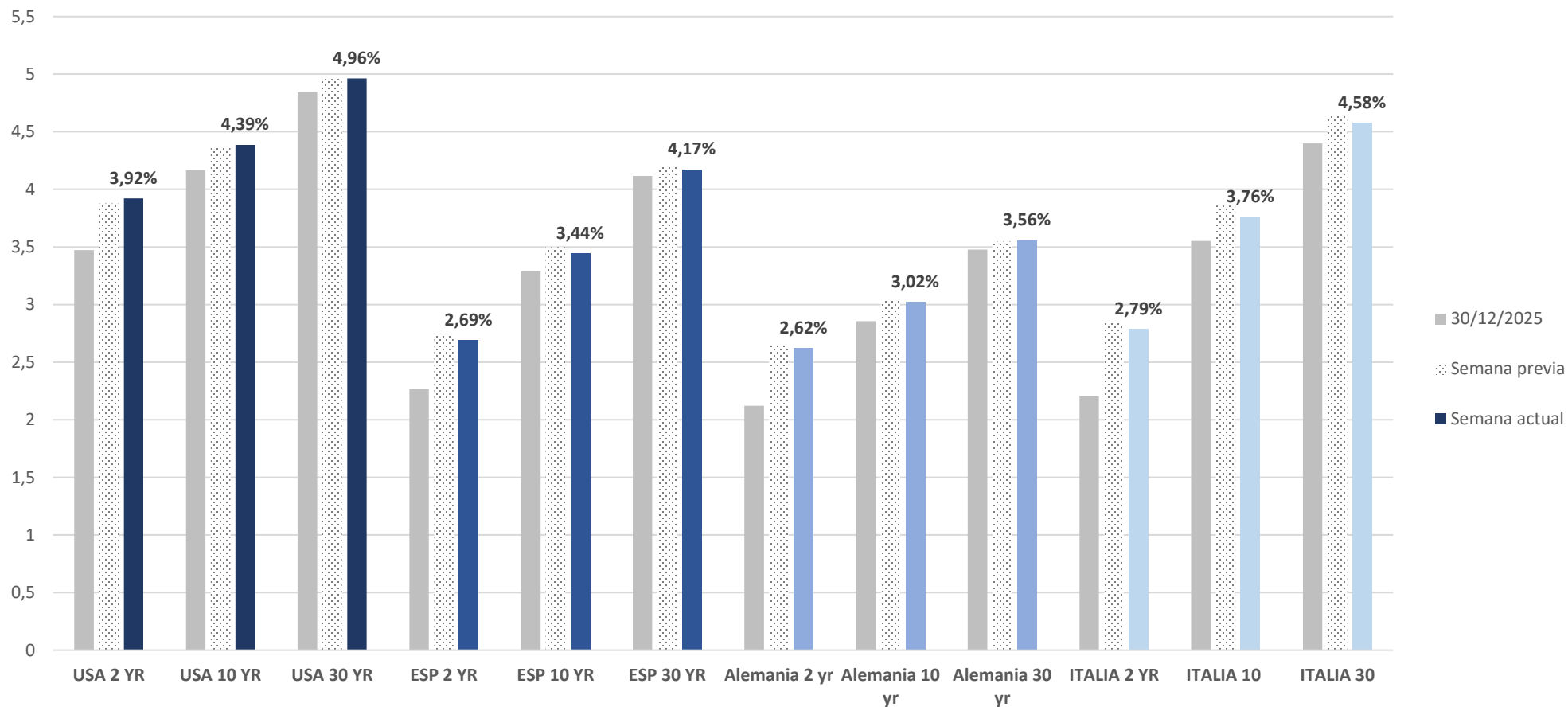


	Brasil	Mexico	Japon	China	Korea	India	Thailandia
■ Semana	-1,71%	2,94%	5,38%	2,39%	13,63%	0,74%	0,87%
■ Mes	-1,71%	2,94%	5,78%	2,39%	13,63%	0,74%	0,87%
■ YtD	14,26%	8,63%	24,58%	2,98%	77,92%	-7,48%	17,31%

Renta Fija

4.

Renta Fija



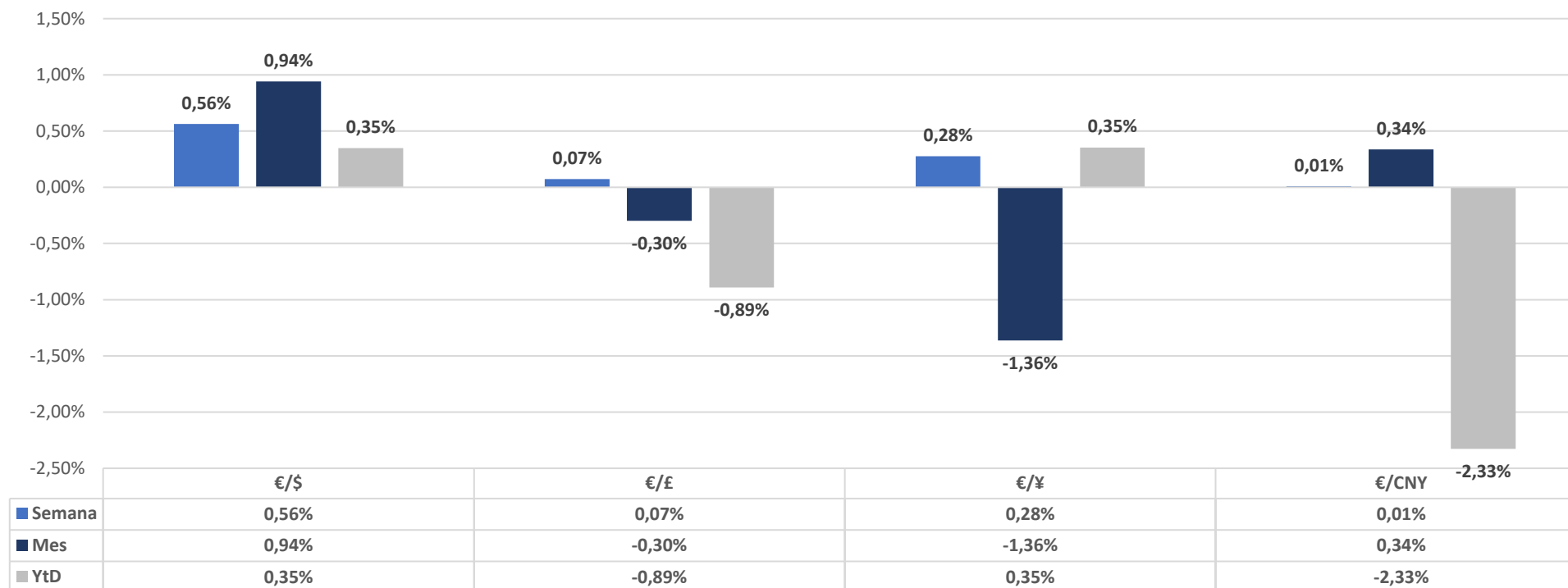
Este documento no es una recomendación personalizada de inversión, ni una oferta de contratación de servicios de inversión o instrumentos financieros concretos. CoreCapital Finanzas A.V. S.A.U. es una entidad supervisada por la CNMV e inscrita en sus registros oficiales con el número 274. Los datos expuestos son de carácter orientativo y podrán variar en función del mercado.



Divisas

5.

Divisas



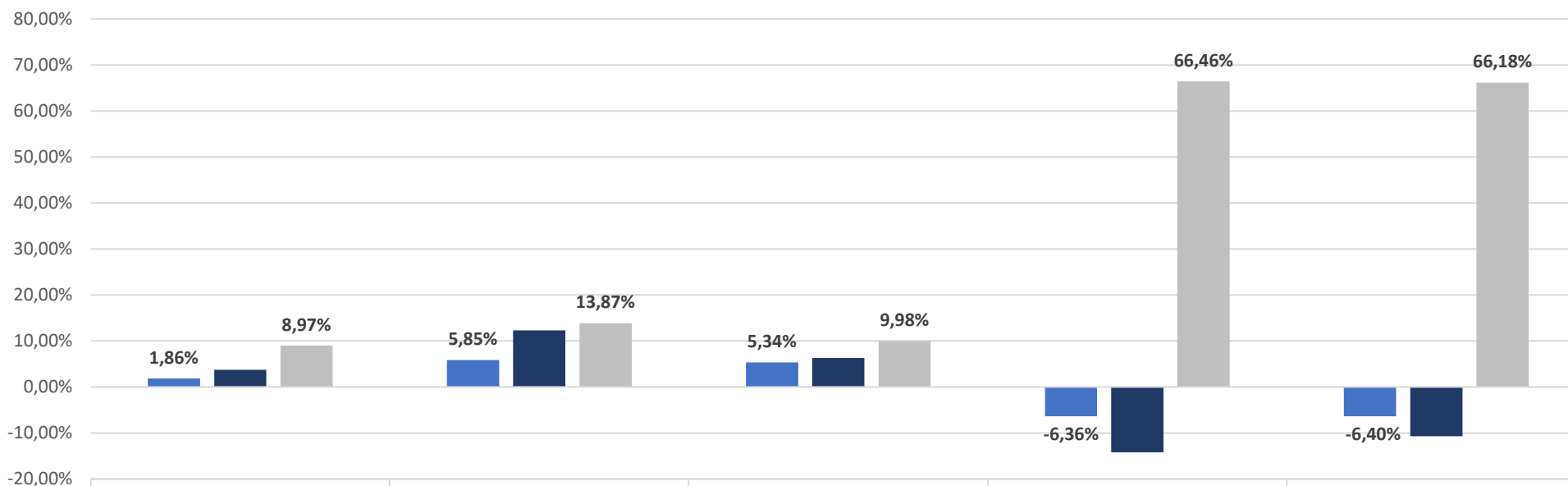
	€//\$	€/£	€/¥	€/CNY
■ Precios	1,1772	,8655	184,94	8,



Materias Primas

6.

Materias Primas



	Oro	Plata	Cobre	Brent	West Texas
■ Semana	1,86%	5,85%	5,34%	-6,36%	-6,40%
■ Mes	3,71%	12,33%	6,30%	-14,18%	-10,72%
■ YtD	8,97%	13,87%	9,98%	66,46%	66,18%

	Oro	Plata	Cobre	Brent	West Texas
■ Precios	4682,	80,395	630,	104,81	98,8

A) Cumbre Trump – Xi Jinping en Pekín del 13 al 15 de mayo

B) IPC de abril en EEUU: clave para confirmar si la inflación sigue moderándose y calibrar el próximo movimiento de la Fed

C) Negociaciones EEUU-Irán en punto crítico: Trump rechaza la última propuesta iraní como "totalmente inaceptable".

D) Datos macro: Ventas Minoristas de la Eurozona y Costes Laborales Unitarios en EEUU.

Este documento ha sido elaborado por CoreCapital Finanzas A.V., S.A.U. como mero documento informativo y/o publicitario y en ningún caso es una recomendación personalizada de inversión ni una oferta de contratación de servicios de inversión o instrumentos financieros.

La información que incluye la misma se ha obtenido de fuentes consideradas como fiables y se ha tenido un cuidado razonable para garantizar que la información no sea incierta ni equívoca en el momento de su publicación. CoreCapital Finanzas A.V., S.A.U. excluye expresamente toda responsabilidad por errores u omisiones o por el mal uso de esta información.

El plan de formación de los gestores patrimoniales y agentes de CoreCapital Finanzas A.V., S.A.U. incluye la obtención de la acreditación EFA (European Financial Advisor). Éstos cuentan con la debida cualificación profesional para la prestación de todos los servicios prestados por CoreCapital Finanzas A.V., S.A.U.

La recomendación específica sobre servicio/s y/o /producto/s y la contratación de los mismos exige la realización de los test MIFID exigibles por la legislación vigente aplicable con carácter previo a través de CoreCapital Finanzas A.V., S.A.U. Dichos test tienen por objeto permitir a la entidad poder evaluar respecto del cliente su situación financiera, experiencia y conocimientos sobre los productos y servicios financieros, así como los objetivos de inversión del receptor y la adecuación de los productos y/o servicios al mismo.

CoreCapital Finanzas A.V., S.A.U. advierte a sus clientes sobre las características y los riesgos generales de valores y/o instrumentos financieros a través de su página web. Dicha información se complementa con la específica de cada producto o servicio de inversión que se facilita previamente a su contratación. En particular CoreCapital Finanzas A.V., S.A.U. advierte de que el valor de todo tipo de inversiones puede subir o bajar, circunstancia que el receptor debe asumir al invertir, incluso debe valorarse el riesgo de no recuperar el importe invertido, en parte o en su totalidad.

Cualquier decisión de inversión sobre un valor o instrumento financiero debería adoptarse teniendo en cuenta la información pública existente sobre dicho valor o instrumento financiero. En cualquier supuesto, antes de decidir sobre cualquier inversión, el receptor debe comprender adecuadamente las características y los riesgos que puede conllevar la contratación del/de los servicios y/o /producto/s contenido/s en la presentación y tomar en consideración sus circunstancias personales, económicas y fiscales.

CoreCapital Finanzas A.V., S.A.U. no presta servicios de asesoramiento legal o fiscal en el marco de una relación de servicios profesionales específica. CoreCapital Finanzas A.V., S.A.U. recomienda firmemente al destinatario del presente documento que solicite asesoramiento profesional externo sobre las implicaciones legales/fiscales derivadas de su situación.

CoreCapital Finanzas A.V., S.A.U., con domicilio en Paseo de la Castellana, 52 – 28046 Madrid, es una entidad supervisada por la Comisión Nacional del Mercado de Valores e inscrita en sus registros oficiales con el número 274.

© CoreCapital Finanzas A.V., S.A.U. Reservados todos los derechos. Queda totalmente prohibida la reproducción y uso no autorizado de este documento.



CoreCapital A.V.
Asset Management & Private Banking