

The logo consists of a large, stylized, dark blue letter 'C' with a double-line outline. To its right, the text 'CoreCapital A.V.' is written in a dark blue, serif font. Below this, the text 'Asset Management & Private Banking' is written in a dark blue, italicized serif font.

CoreCapital A.V.
Asset Management & Private Banking

Resumen semanal de mercados: 25.05.2026



Índices europeos + UK

1.

A) Inflación:

Eurozona: El IPC subió 0,4 pp hasta el 3% interanual. La subyacente, en cambio, se modera 0,1 pp hasta el 2,2% interanual.

Reino Unido: El IPC se modera 0,5 pp hasta el 2,8% interanual, y se sitúa por debajo del 3% por primera vez en los últimos 13 meses.

B) PMIs:

Eurozona: El manufacturero baja hasta 51,4 pt. Servicios también se modera hasta 46,4 pt. El compuesto baja hasta 47,5 pt.

Alemania: El manufacturero baja hasta 49,9 pt. Servicios sube hasta 47,8 pt. El compuesto queda en una subida de 0,2 pt hasta 48,6 pt.

Francia: El manufacturero baja hasta 48,9 pt. Servicios también se modera hasta 42,9 pt. El compuesto baja hasta 43,5 pt.

Reino Unido: El manufacturero baja hasta 47,9 pt. Servicios se queda sin cambio en 53,7 pt. El compuesto baja hasta 48,5 pt.

C) PIB Alemania:

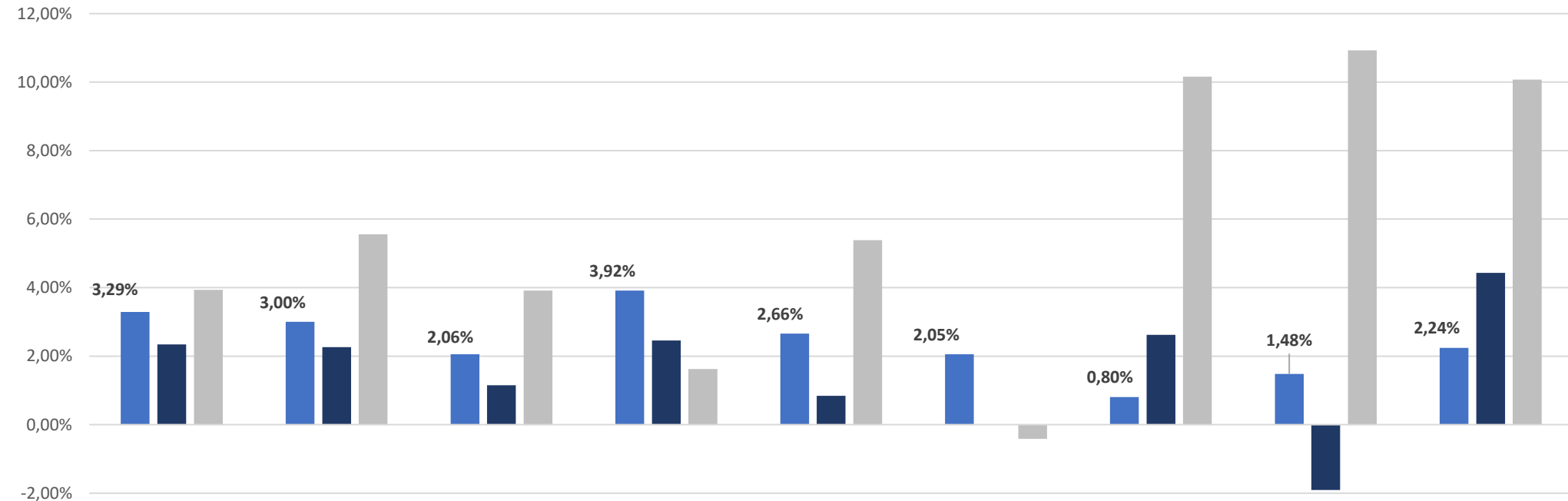
El Producto Interior Bruto de Alemania del 1T subió un 0,4% anual, siendo la misma subida que en el último trimestre del año pasado, y quedando ligeramente (0,1 pp) por encima de la expectativa. El cambio a nivel intertrimestral fue una subida del 0,3%.

C) Encuesta IFO de clima empresarial en Alemania:

La encuesta IFO de clima empresarial aumento ligeramente en 0,4 pt, hasta 84,9 pt, quedando ligeramente por encima de la expectativa (84,2 pt)

El índice de expectativas empresariales también tuvo un ligero repunte, hasta 83,8 pt, mientras que el subíndice de situación actual también repunta, esta vez 0,7 pt, hasta 86,1 pt, quedando por encima de lo esperado.

Índices EUROPA + UK



	EuroStoxx 50	Stoxx 600	España	Alemania	Reino Unido	Francia	Italia	Portugal	Belgica
Semana	3,29%	3,00%	2,06%	3,92%	2,66%	2,05%	0,80%	1,48%	2,24%
Mes	2,35%	2,26%	1,15%	2,45%	0,84%	0,01%	2,62%	-1,91%	4,43%
YtD	3,94%	5,56%	3,91%	1,63%	5,39%	-0,41%	10,16%	10,93%	10,07%



Índices USA

2.

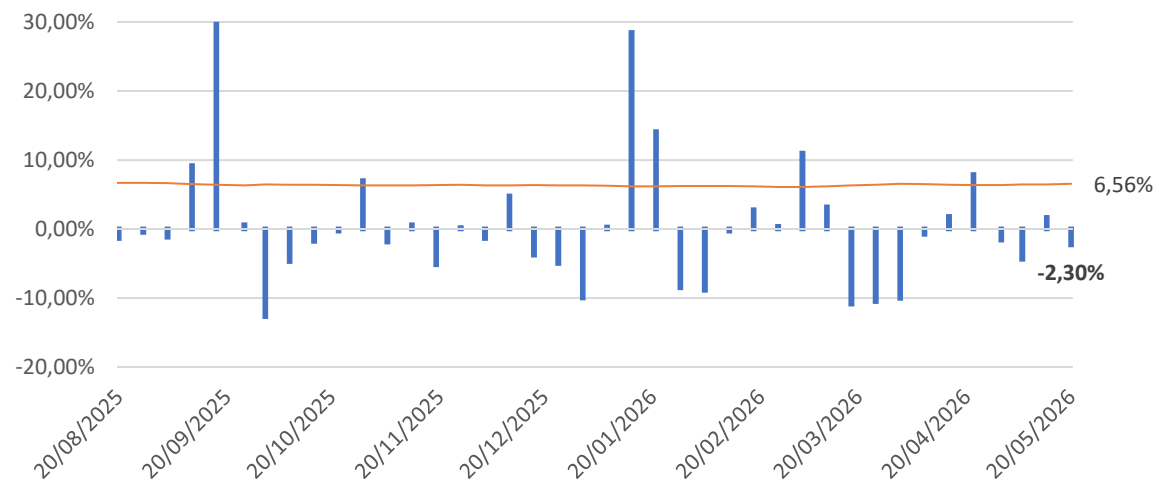
A) Actas de la FED:

Las actas de la última reunión de la Reserva Federal han mostrado un tono más agresivo y una mayor división en el seno del banco central. La amplia mayoría si que coincide en que la inflación tardará más de lo previsto en volver al objetivo del 2%. Jerome Powell, en su última reunión como Presidente, ha vuelto a denunciar una persecución legal sin precedentes por parte del gobierno de Donald Trump.

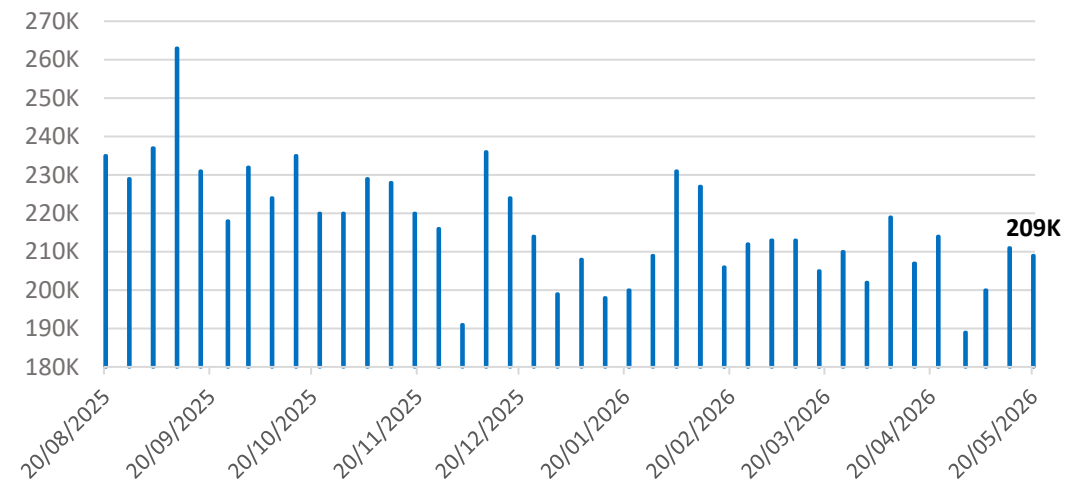
B) PMIs:

El PMI manufacturero ha subido 0,8 pt hasta 55,3 pt. El de servicios ha tenido una ligera corrección de 0,1 pt, hasta 50,9 pt, mientras que el PMI compuesto se queda sin cambios en niveles de 51,7 pt.

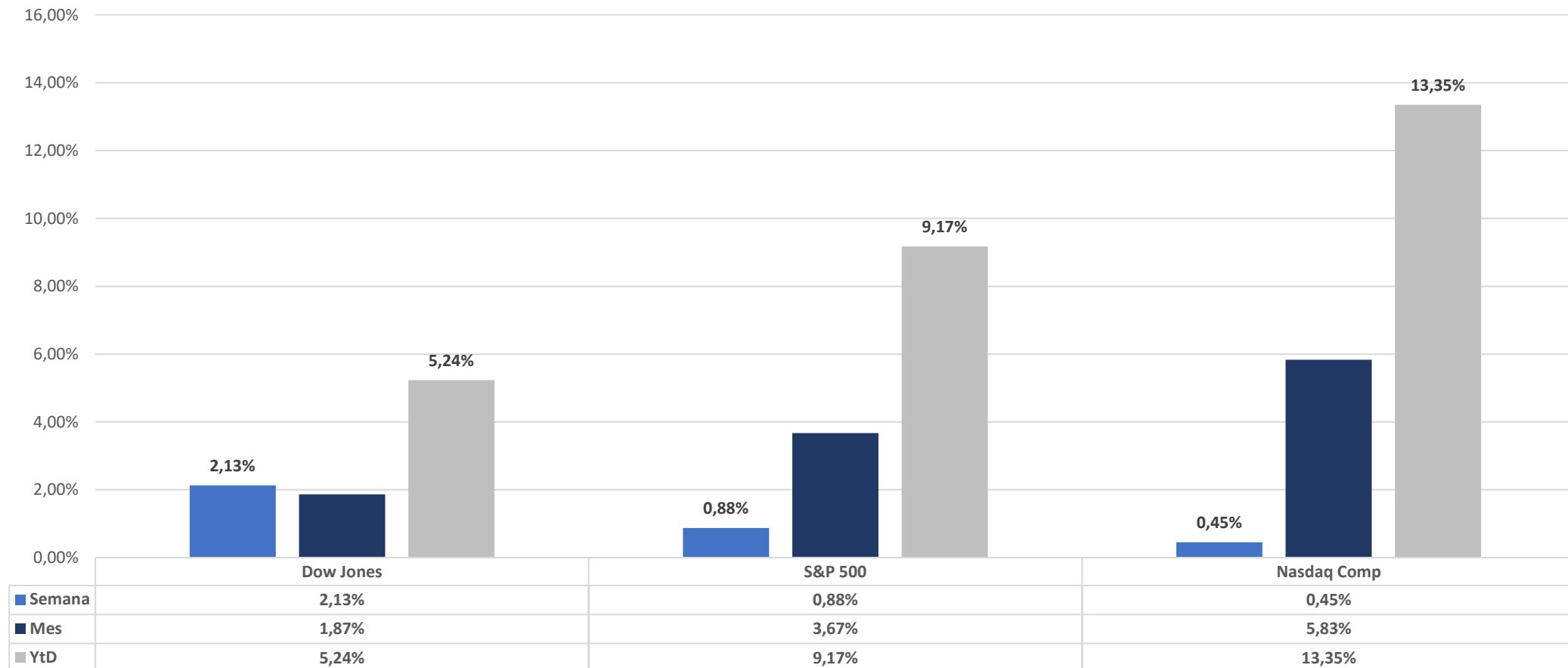
Solicitudes de hipotecas



Peticiones de subsidio por desempleo



Índices USA

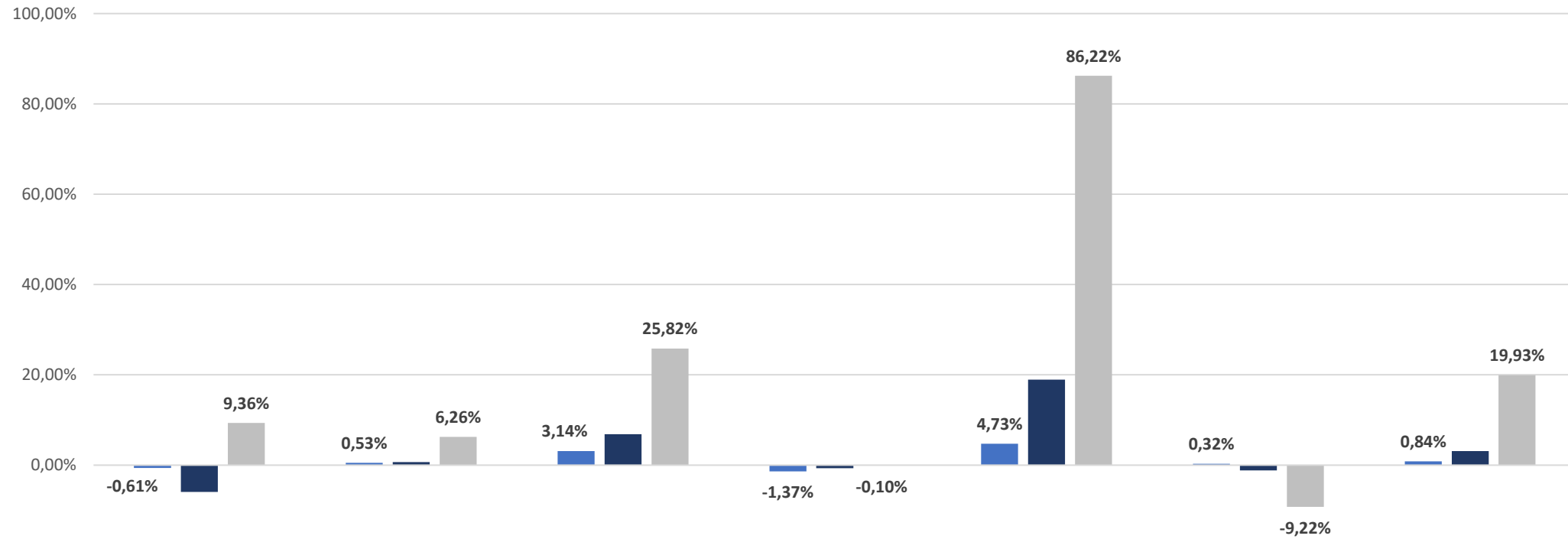




Índices Latam + Asia

3.

Índices Latam + Asia



	Brasil	Mexico	Japon	China	Korea	India	Thailandia
Semana	-0,61%	0,53%	3,14%	-1,37%	4,73%	0,32%	0,84%
Mes	-5,93%	0,70%	6,84%	-0,66%	18,93%	-1,16%	3,13%
YtD	9,36%	6,26%	25,82%	-0,10%	86,22%	-9,22%	19,93%

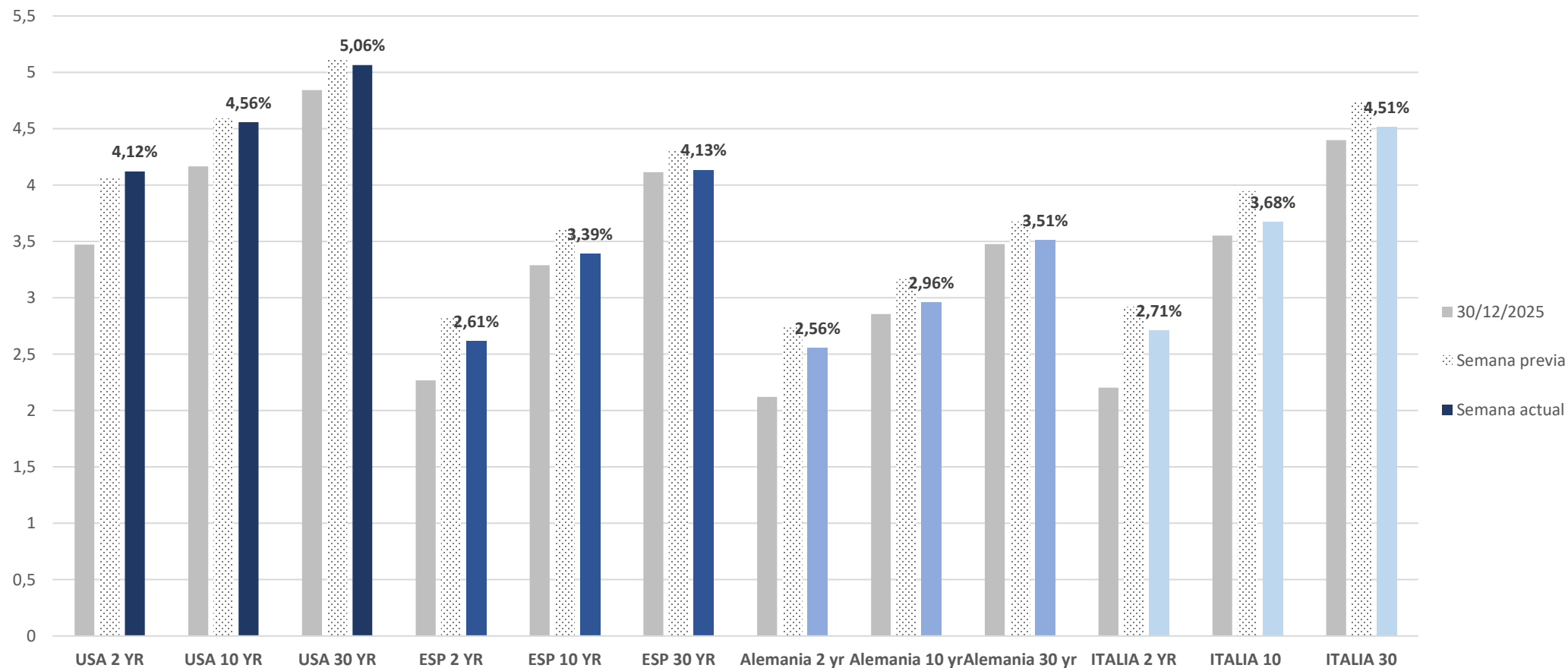
Este documento no es una recomendación personalizada de inversión, ni una oferta de contratación de servicios de inversión o instrumentos financieros concretos.

CoreCapital Finanzas A.V. S.A.U. es una entidad supervisada por la CNMV e inscrita en sus registros oficiales con el número 274. Los datos expuestos son de carácter orientativo y podrán variar en función del mercado.

Renta Fija

4.

Renta Fija



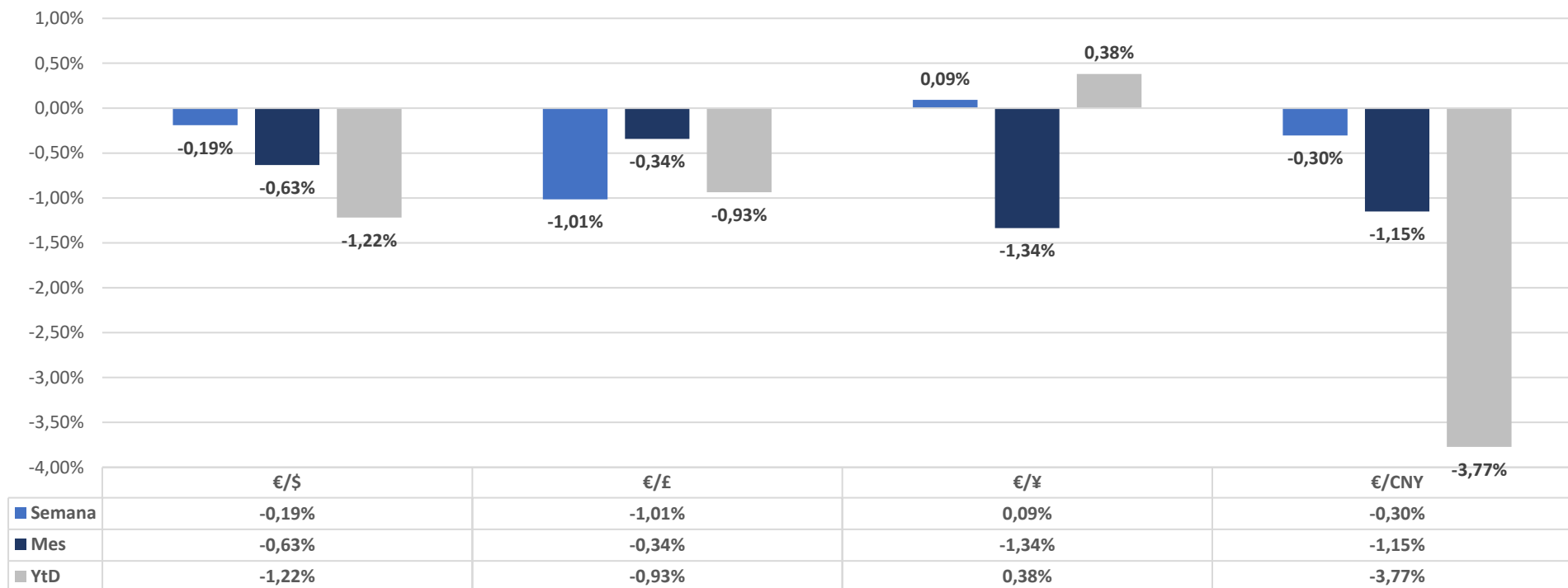
Este documento no es una recomendación personalizada de inversión, ni una oferta de contratación de servicios de inversión o instrumentos financieros concretos. CoreCapital Finanzas A.V. S.A.U. es una entidad supervisada por la CNMV e inscrita en sus registros oficiales con el número 274. Los datos expuestos son de carácter orientativo y podrán variar en función del mercado.



Divisas

5.

Divisas



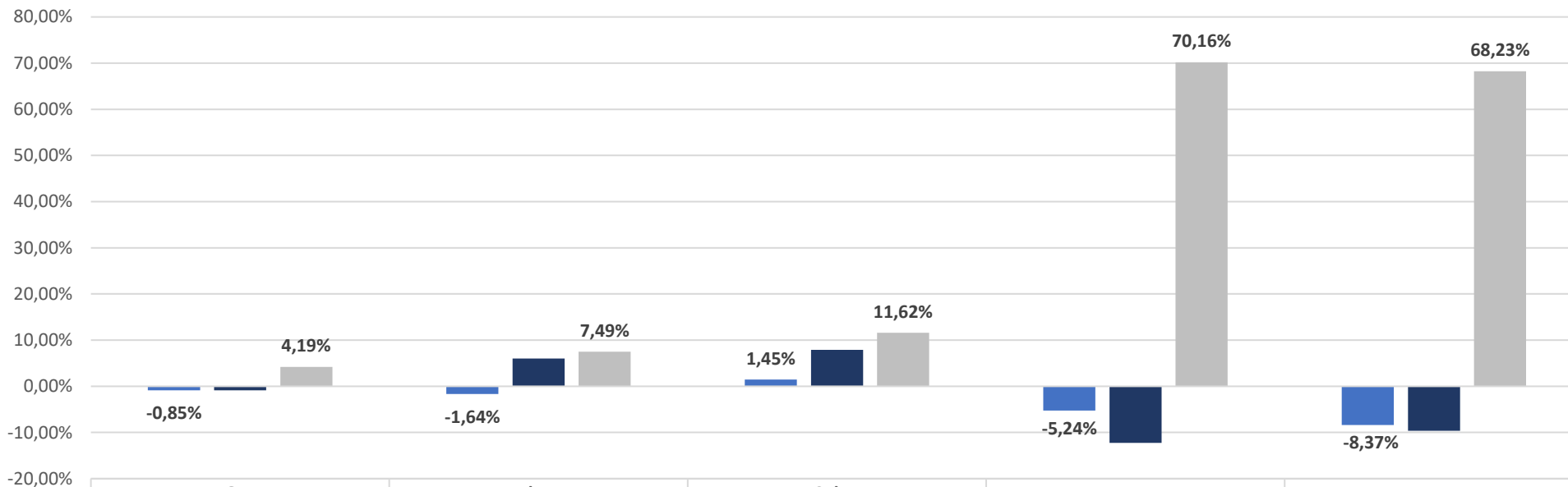
	€//\$	€/£	€/¥	€/CNY
■ Precios	1,1644	,8633	185,08	7,9



Materias Primas

6.

Materias Primas



	Oro	Plata	Cobre	Brent	West Texas
■ Semana	-0,85%	-1,64%	1,45%	-5,24%	-8,37%
■ Mes	-0,84%	6,04%	7,88%	-12,28%	-9,62%
■ YtD	4,19%	7,49%	11,62%	70,16%	68,23%

	Oro	Plata	Cobre	Brent	West Texas
■ Precios	4558,7	75,893	634,2	99,11	92,17

A) EEUU e Irán alcanzan un principio de acuerdo para reabrir el estrecho de Ormuz

B) Publican resultados: Salesforce y Dell.

C) Datos macro: publicación del PCE y estimación del PIB de EEUU (Jueves 28).

D) Estreno en la FED ante un temido repunte de la inflación

Este documento ha sido elaborado por CoreCapital Finanzas A.V., S.A.U. como mero documento informativo y/o publicitario y en ningún caso es una recomendación personalizada de inversión ni una oferta de contratación de servicios de inversión o instrumentos financieros.

La información que incluye la misma se ha obtenido de fuentes consideradas como fiables y se ha tenido un cuidado razonable para garantizar que la información no sea incierta ni equívoca en el momento de su publicación. CoreCapital Finanzas A.V., S.A.U. excluye expresamente toda responsabilidad por errores u omisiones o por el mal uso de esta información.

El plan de formación de los gestores patrimoniales y agentes de CoreCapital Finanzas A.V., S.A.U. incluye la obtención de la acreditación EFA (European Financial Advisor). Éstos cuentan con la debida cualificación profesional para la prestación de todos los servicios prestados por CoreCapital Finanzas A.V., S.A.U.

La recomendación específica sobre servicio/s y/o /producto/s y la contratación de los mismos exige la realización de los test MIFID exigibles por la legislación vigente aplicable con carácter previo a través de CoreCapital Finanzas A.V., S.A.U. Dichos test tienen por objeto permitir a la entidad poder evaluar respecto del cliente su situación financiera, experiencia y conocimientos sobre los productos y servicios financieros, así como los objetivos de inversión del receptor y la adecuación de los productos y/o servicios al mismo.

CoreCapital Finanzas A.V., S.A.U. advierte a sus clientes sobre las características y los riesgos generales de valores y/o instrumentos financieros a través de su página web. Dicha información se complementa con la específica de cada producto o servicio de inversión que se facilita previamente a su contratación. En particular CoreCapital Finanzas A.V., S.A.U. advierte de que el valor de todo tipo de inversiones puede subir o bajar, circunstancia que el receptor debe asumir al invertir, incluso debe valorarse el riesgo de no recuperar el importe invertido, en parte o en su totalidad.

Cualquier decisión de inversión sobre un valor o instrumento financiero debería adoptarse teniendo en cuenta la información pública existente sobre dicho valor o instrumento financiero. En cualquier supuesto, antes de decidir sobre cualquier inversión, el receptor debe comprender adecuadamente las características y los riesgos que puede conllevar la contratación del/de los servicios y/o /producto/s contenido/s en la presentación y tomar en consideración sus circunstancias personales, económicas y fiscales.

CoreCapital Finanzas A.V., S.A.U. no presta servicios de asesoramiento legal o fiscal en el marco de una relación de servicios profesionales específica. CoreCapital Finanzas A.V., S.A.U. recomienda firmemente al destinatario del presente documento que solicite asesoramiento profesional externo sobre las implicaciones legales/fiscales derivadas de su situación.

CoreCapital Finanzas A.V., S.A.U., con domicilio en Paseo de la Castellana, 52 – 28046 Madrid, es una entidad supervisada por la Comisión Nacional del Mercado de Valores e inscrita en sus registros oficiales con el número 274.

© CoreCapital Finanzas A.V., S.A.U. Reservados todos los derechos. Queda totalmente prohibida la reproducción y uso no autorizado de este documento.



CoreCapital A.V.
Asset Management & Private Banking