



Informe Mensual Carteras Gestionadas: Abril 2026



Cartera Muy Conservadora

1.

## Definición:

- Cartera para clientes muy conservadores.
- El objetivo de la cartera es la preservación de capital, intentando coger las máximas subidas del mercado, minimizando las caídas.
- La exposición a renta variable OCDE de las carteras puede oscilar entre el 5% - 15%.
- Puede tener como máximo una exposición a emergentes en renta fija del 10%.

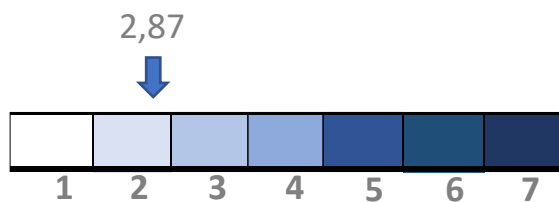
## Drawdown máximo:

-8,39%

## Volatilidad:

3,33%

## Nivel de riesgo de la CNMV:

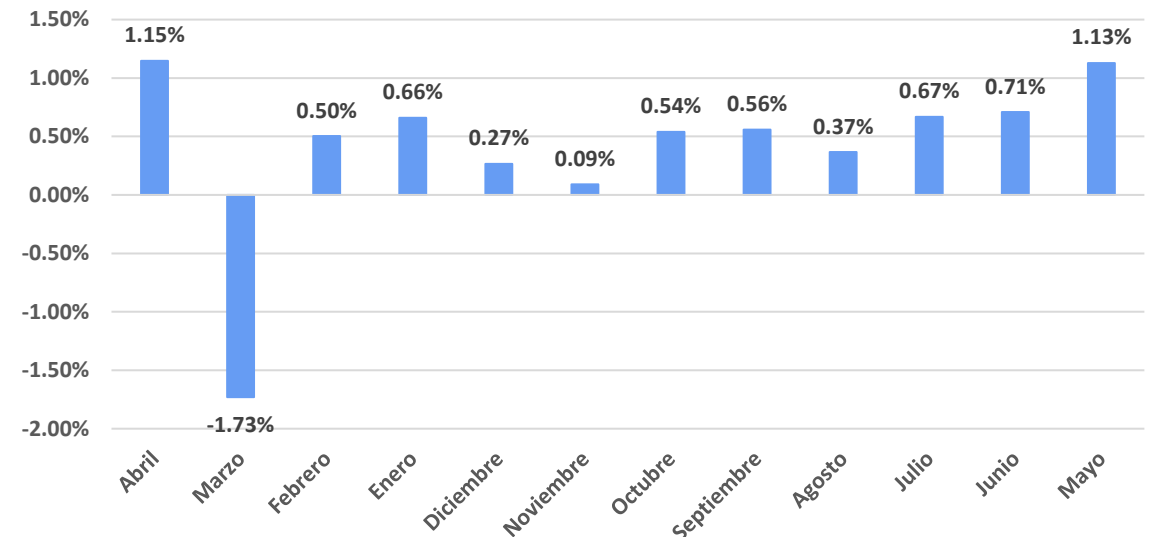


## Costes Fondos:

Gestión: **0,48%**

OCF: **0,61%**

## Rentabilidad últimos 12 meses:

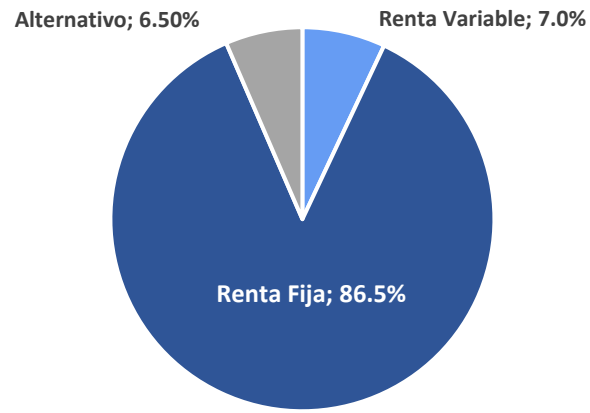


## Rentabilidades Acumuladas:

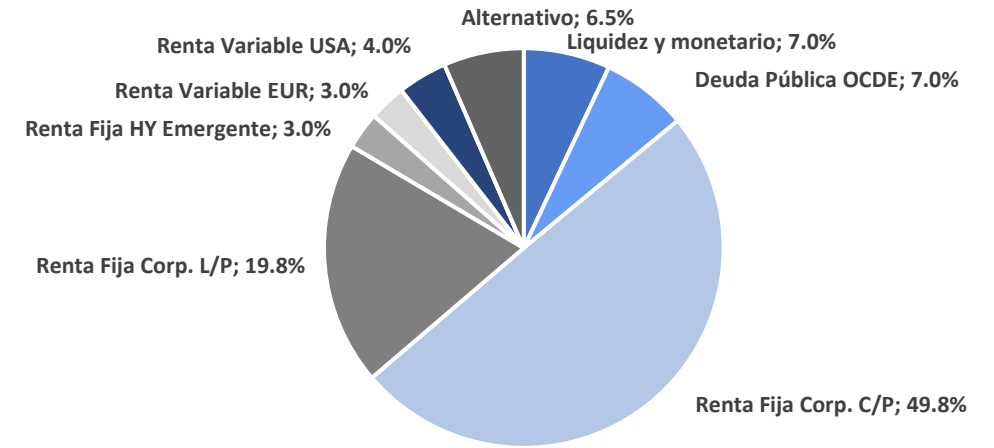
Rentabilidades Acumuladas	Ibex	Dax	SP500	Nasdaq	
<b>YTD</b>	0,51%	2.73%	-0.81%	5.31%	7.10%
<b>1 Mes</b>	1,15%	4.29%	7.11%	10.42%	15.29%
<b>3 Meses</b>	-0,10%	-0.56%	-1.00%	3.89%	6.10%
<b>6 Meses</b>	0,92%	10.85%	0.72%	5.67%	5.56%
<b>1 Año</b>	4,99%	33.81%	7.98%	29.45%	42.68%
<b>5 Año</b>	12,29%	101.71%	60.50%	72.42%	78.28%

# 1. Cartera Muy Conservadora

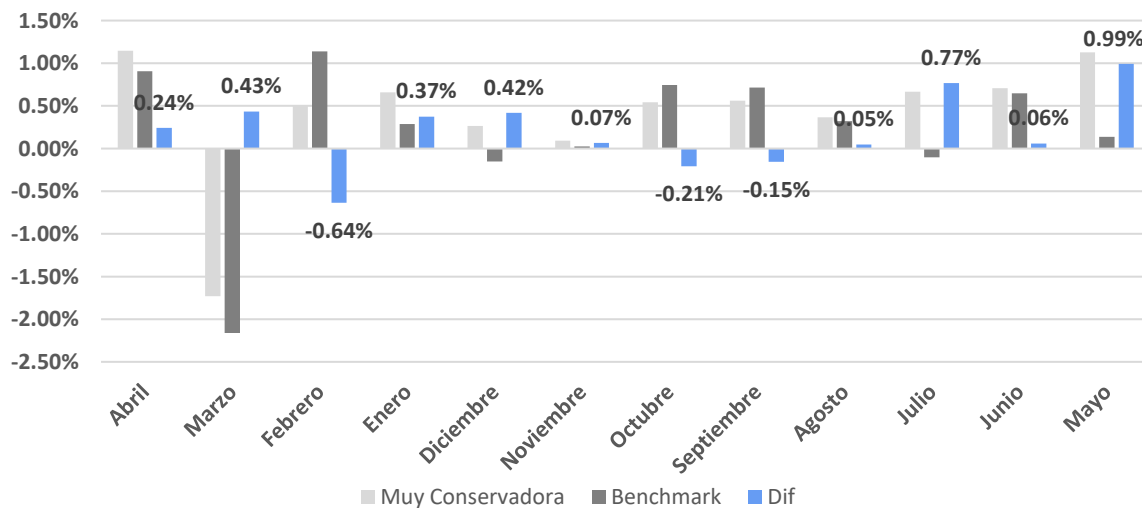
## Exposición Renta Variable:



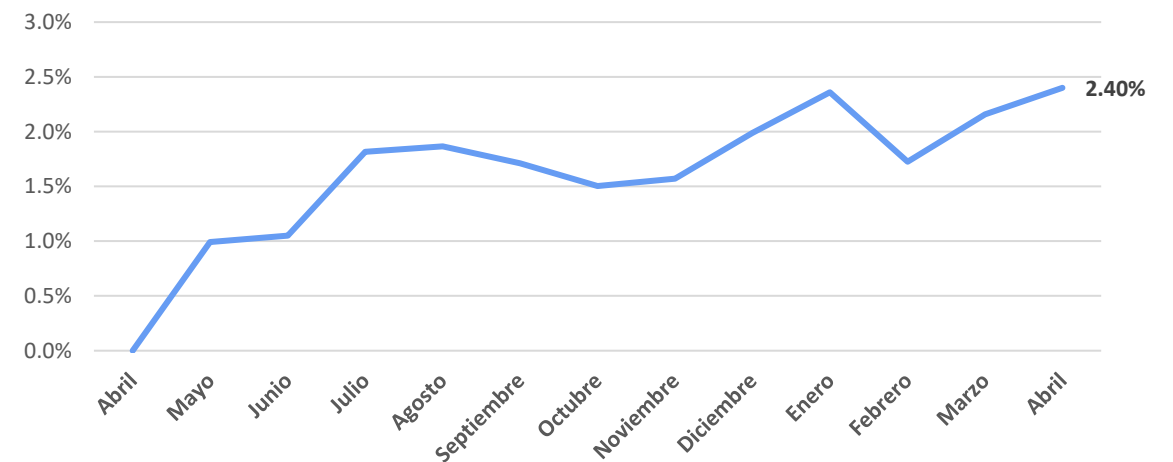
## Distribución por Activos:



## Rentabilidad vs Benchmark: Alpha



## Alpha Acumulado 12 Meses Rolling:

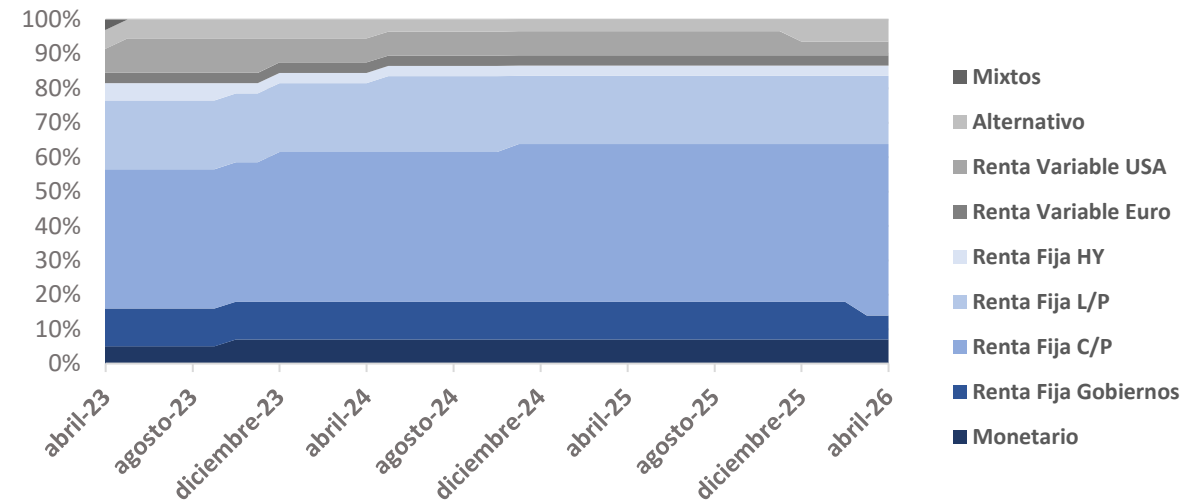


Este documento no es una recomendación personalizada de inversión, ni una oferta de contratación de servicios de inversión o instrumentos financieros concretos. CoreCapital Finanzas A.V. S.A.U. es una entidad supervisada por la CNMV e inscrita en sus registros oficiales con el número 274. Los datos expuestos son de carácter orientativo y podrán variar en función del mercado.

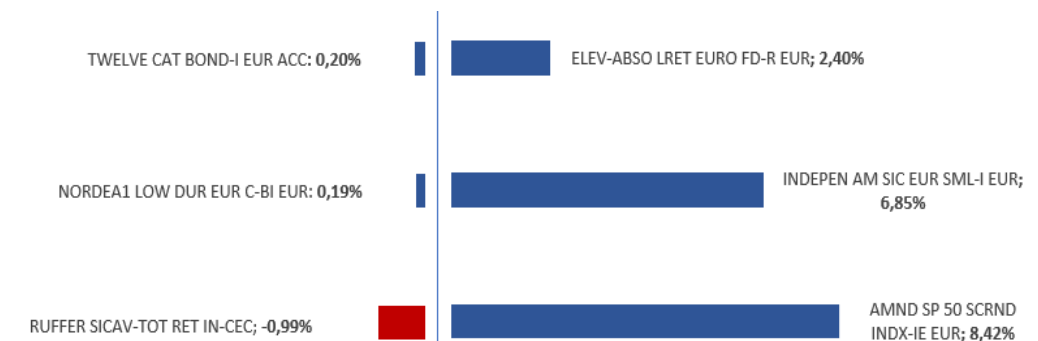
# 1. Cartera Muy Conservadora

ISIN	Nombre	Peso
<b>Liquidez y monetario</b> <b>7,0%</b>		
FR0012599645	GRPAMA ULTRA SH TERM BND-IC	7%
<b>Deuda Pública OCDE</b> <b>7,0%</b>		
LU0106236184	SCHRODER INTL-EUR GV BD-C AC	3,5%
LU1694214633	NORDEA1 LOW DUR EUR C-BI EUR	3,5%
<b>Renta Fija Corp. C/P</b> <b>49,8%</b>		
LU1725405036	OSTRUM SRI CR SH DUR-N1/A EU	5%
LU0571101715	G FUND-ALPHA FIXED INCOME-IC	7%
LU0325599644	BNP ENHANCED BOND 6M-PRIV	4,5%
FI4000233242	EVLI SHORT CORP BOND-IB EUR	5%
IE00BYXHR262	MUZ ENHANCED YIELD S/T-HAH	2%
LU0360478795	MRG ST IF-SH MAT EU BD-ZE	7%
LU1590491913	INVESCO EU ST BOND-Z ACC EUR	7%
FR0010235507	LAZARD CREDIT OPPORTUNIT-C	3%
FR0014005971	EDR CORPORATE HYBRID BONDS	4%
ES0165237019	MUTUAFONDO-L	5,25%
<b>Renta Fija Corp. L/P</b> <b>19,8%</b>		
IE00BD2B9827	TWELVE CAT BOND-I EUR ACC	8,5%
LU0890597809	JPMORGAN F-GBL BD OPPO F-CHD	7%
IE000VA5W9H0	MAN GLG GLO INVE OPPT-IHEUR	4,25%
<b>Renta Fija HY Emergente</b> <b>3,0%</b>		
LU1829331989	CTLX CREDIT OPS 8E EUR	3%
<b>Renta Variable EUR</b> <b>3,0%</b>		
LU1832175001	INDEP ET EXP EUROPE SMALL	3%
<b>Renta Variable USA</b> <b>4,0%</b>		
LU0996177720	AMUNDI S&P 500 ESG IN-IHE AC	4%
<b>Mixtos</b> <b>0%</b>		
<b>Alternativo</b> <b>6,5%</b>		
LU1331973468	ELEV-ABSO LRET EURO FD-R EUR	3,5%
LU0638557669	RUFFER ABSOLUTE RETURN	3,0%

## Histórico Asset Allocation:



## Top Best 3 Performance:



Este documento no es una recomendación personalizada de inversión, ni una oferta de contratación de servicios de inversión o instrumentos financieros concretos.

CoreCapital Finanzas A.V. S.A.U. es una entidad supervisada por la CNMV e inscrita en sus registros oficiales con el número 274. Los datos expuestos son de carácter orientativo y podrán variar en función del mercado.



Cartera Conservadora

2.

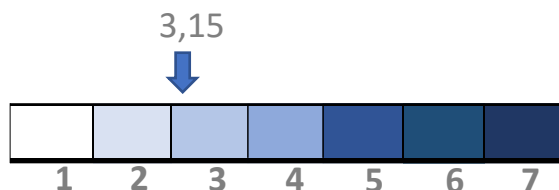
### Definición:

- Cartera para clientes conservadores.
- El objetivo de la cartera es conseguir rentabilidades moderadas, aceptando soportar oscilaciones en el valor de la inversión.
- La exposición a renta variable OCDE de las carteras puede oscilar entre el 15% - 25%.
- Puede tener como máximo una exposición a emergentes en renta fija del 10%, y en renta variable hasta un 15%.

Drawdown máximo: -9,1%

Volatilidad: 3,99%

Nivel de riesgo de la CNMV:

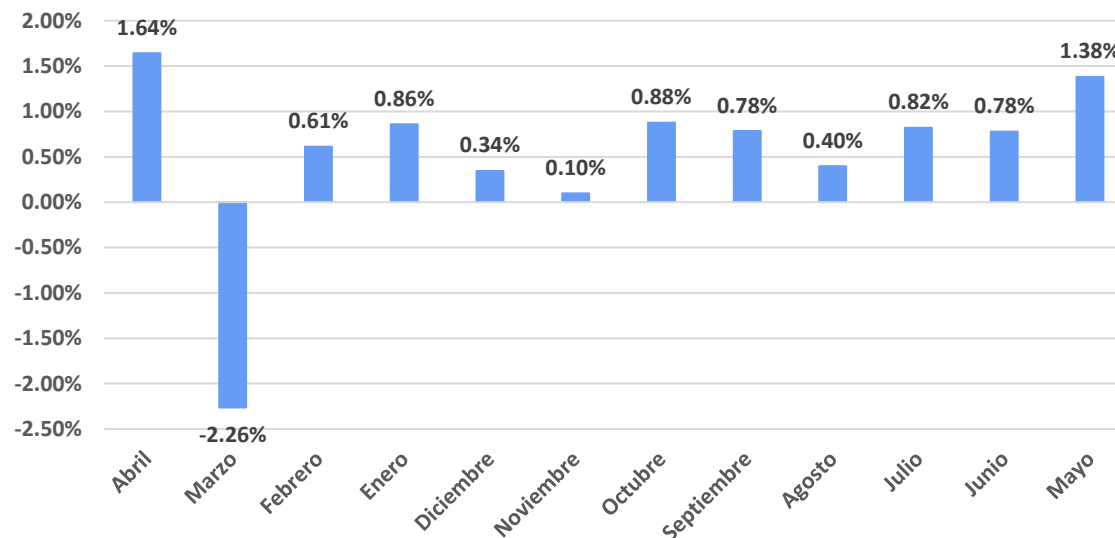


Costes Fondos:

Gestión: **0,56%**

OCF: **0,69%**

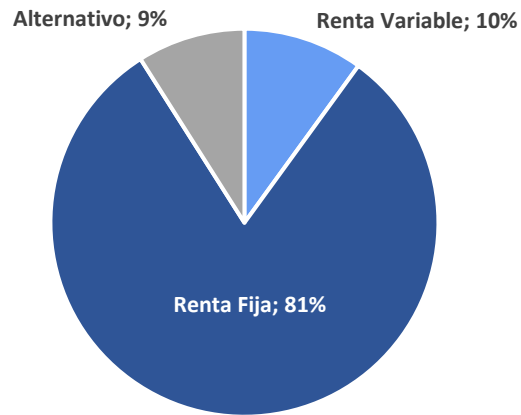
### Rentabilidad últimos 12 meses:



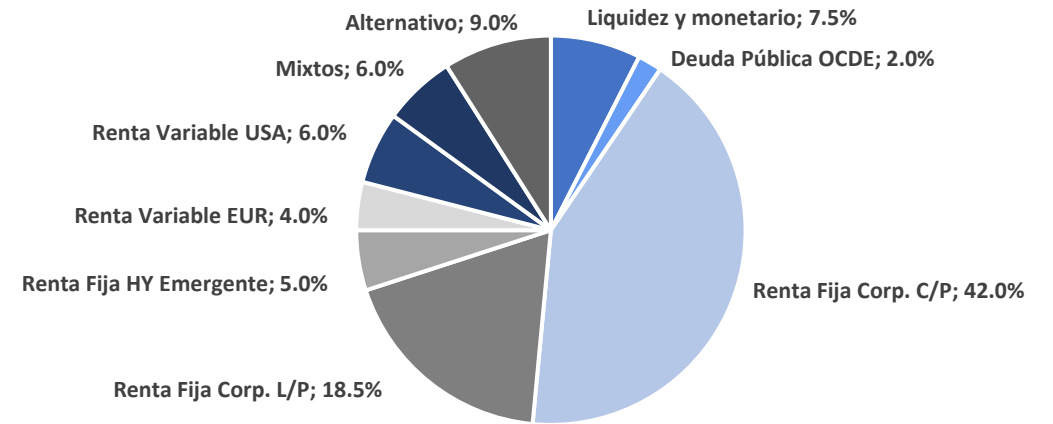
### Rentabilidades Acumuladas:

Rentabilidades Acumuladas	Ibex	Dax	SP500	Nasdaq	
<b>YTD</b>	<b>0,77%</b>	<b>2.73%</b>	<b>-0.81%</b>	<b>5.31%</b>	<b>7.10%</b>
<b>1 Mes</b>	<b>1,64%</b>	<b>4.29%</b>	<b>7.11%</b>	<b>10.42%</b>	<b>15.29%</b>
<b>3 Meses</b>	<b>-0,05%</b>	<b>-0.56%</b>	<b>-1.00%</b>	<b>3.89%</b>	<b>6.10%</b>
<b>6 Meses</b>	<b>1,25%</b>	<b>10.85%</b>	<b>0.72%</b>	<b>5.67%</b>	<b>5.56%</b>
<b>1 Año</b>	<b>6,46%</b>	<b>33.81%</b>	<b>7.98%</b>	<b>29.45%</b>	<b>42.68%</b>
<b>5 Año</b>	<b>14,43%</b>	<b>101.71%</b>	<b>60.50%</b>	<b>72.42%</b>	<b>78.28%</b>

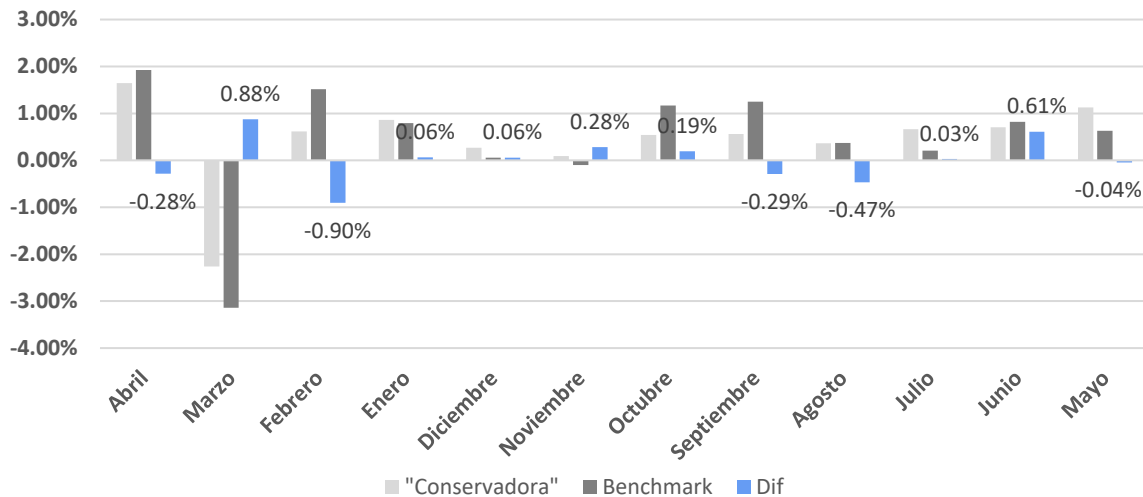
### Exposición Renta Variable:



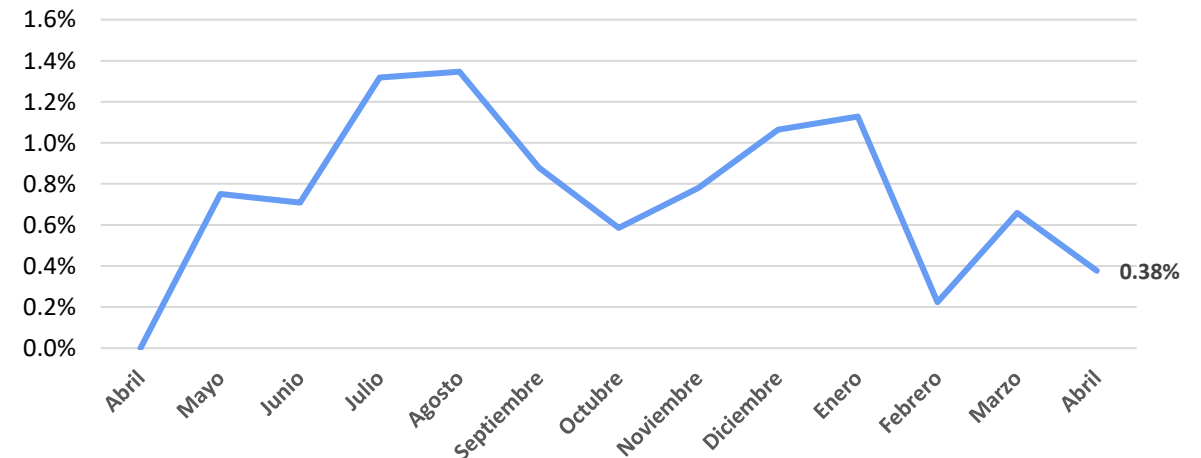
### Distribución por Activos:



### Rentabilidad vs Benchmark: Alpha



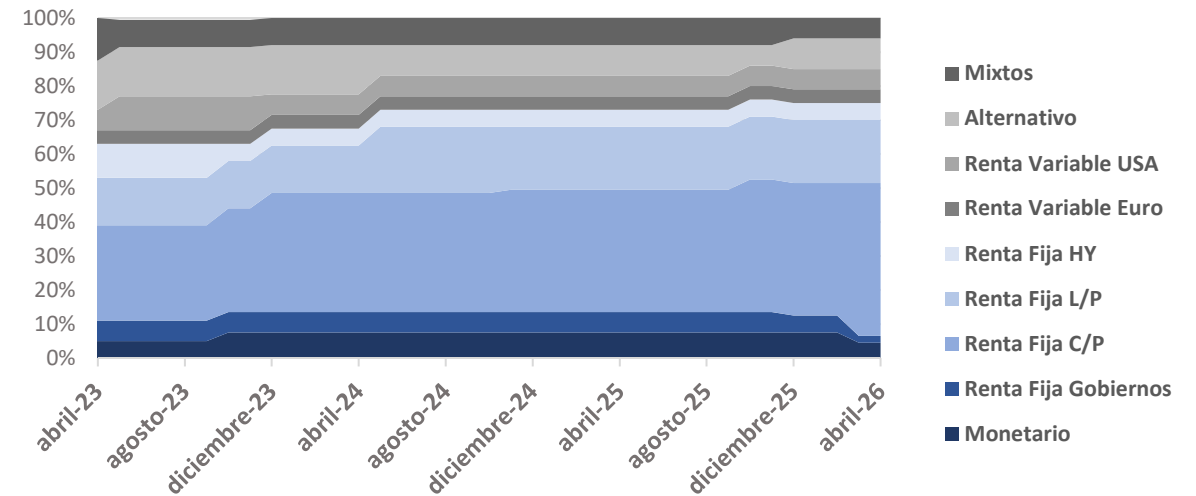
### Alpha Acumulado 12 Meses Rolling:



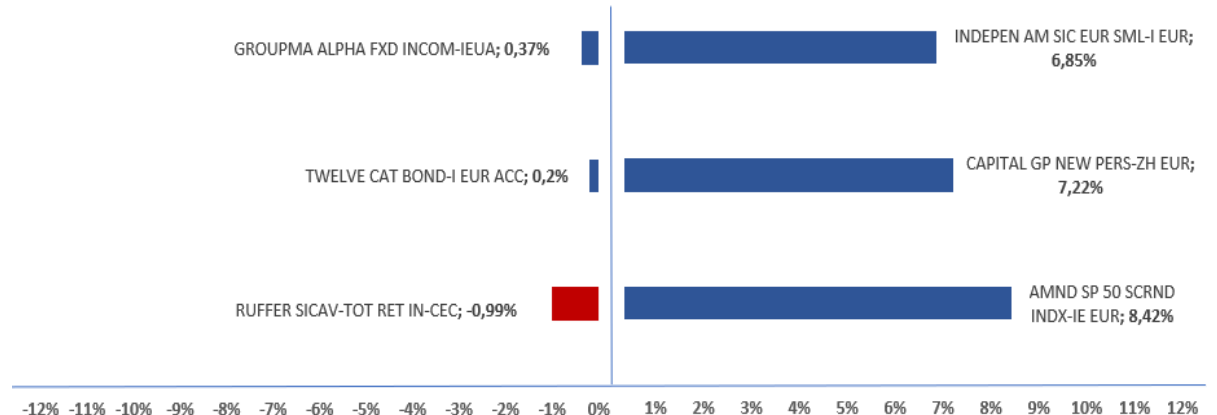
## 2. Cartera Conservadora

ISIN	Nombre	Peso
<b>Liquidez y monetario</b> <b>7,5%</b>		
FR0012599645	GRPAMA ULTRA SH TERM BND-IC	8%
<b>Deuda Pública OCDE</b> <b>2,0%</b>		
LU0106236184	SCHRODER INTL-EUR GV BD-C AC	2,0%
<b>Renta Fija Corp. C/P</b> <b>42,0%</b>		
LU1725405036	OSTRUM SRI CR SH DUR-N1/A EU	4,0%
LU0571101715	G FUND-ALPHA FIXED INCOME-IC	4,0%
IE00BYXHR262	MUZ ENHANCED YIELD S/T-HAH	6,0%
LU0325599644	BNP ENHANCED BOND 6M-PRIV	4,0%
LU1670723482	M&G LX GB FLT RT HY-USD C ACC	3,0%
LU0360483100	MORGAN ST-EURO CORP BD-Z	4,5%
FR0014005971	EDR CORPORATE HYBRID BONDS	4,0%
ES0165237019	MUTUAFONDO-L	4,5%
FR0010235507	LAZARD CREDIT OPPORTUNIT-C	3,0%
FI4000233242	EVLI SHORT CORP BOND-IB EUR	5,0%
<b>Renta Fija Corp. L/P</b> <b>18,5%</b>		
LU0890597809	JPMORGAN F-GBL BD OPPO F-CHD	5%
IE000VA5W9H0	MAN GLG GLO INVE OPPT-IHEUR	7%
IE00BD2B9827	TWELVE CAT BOND-I EUR ACC	7%
<b>Renta Fija HY Emergente</b> <b>5,0%</b>		
LU1829331989	CTLX CREDIT OPS 8E EUR	5%
<b>Renta Variable EUR</b> <b>4,0%</b>		
LU1832175001	INDEP ET EXP EUROPE SMALL	4%
<b>Renta Variable USA</b> <b>6,0%</b>		
LU1295556887	CAPITAL GP NEW PERS-ZH EUR	2%
LU0996177720	AMUNDI S&P 500 ESG IN-IHE AC	4%
<b>Mixtos</b> <b>6,0%</b>		
LU0599947271	DWS CONCEPT KALDEMORGEN-FC	6%
<b>Alternativo</b> <b>9,0%</b>		
LU1331973468	ELEV-ABSO LRET EURO FD-R EUR	6,0%
LU0638557669	RUFFER ABSOLUTE RETURN	3,0%

### Histórico Asset Allocation:



### Top Best 3 Performance:



Este documento no es una recomendación personalizada de inversión, ni una oferta de contratación de servicios de inversión o instrumentos financieros concretos.

CoreCapital Finanzas A.V. S.A.U. es una entidad supervisada por la CNMV e inscrita en sus registros oficiales con el número 274. Los datos expuestos son de carácter orientativo y podrán variar en función del mercado.



Cartera Equilibrada

3.

### 3. Cartera Equilibrada

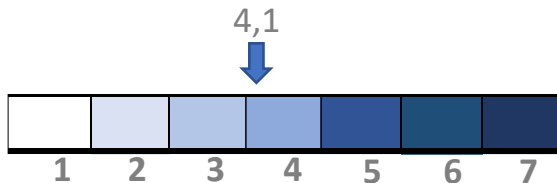
#### Definición:

- Cartera para clientes equilibrados.
- El objetivo de la cartera es alcanzar rendimientos mayores a medio-largo plazo, por lo que el valor de la inversión podrá fluctuar de manera significativa.
- La exposición a renta variable OCDE de las carteras puede oscilar entre el 40% - 55%.
- Puede tener como máximo una exposición a emergentes en renta fija del 25%, y en renta variable hasta un 20%.

Drawdown máximo: -8,05%

Volatilidad: 4,9%

#### Nivel de riesgo de la CNMV:

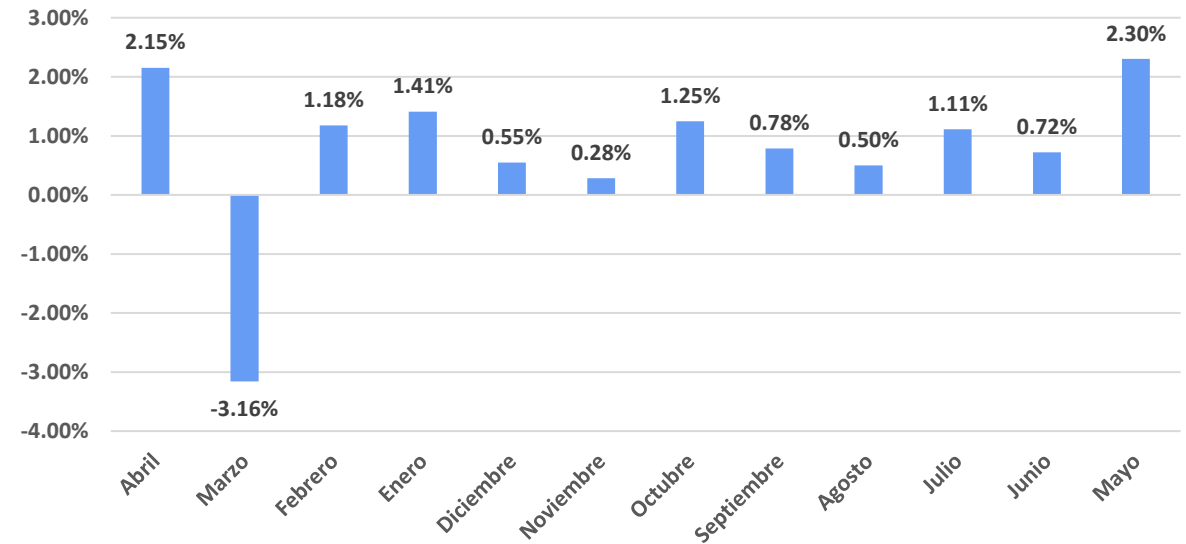


#### Costes Fondos:

Gestión: **0,7%**

OCF: **0,84%**

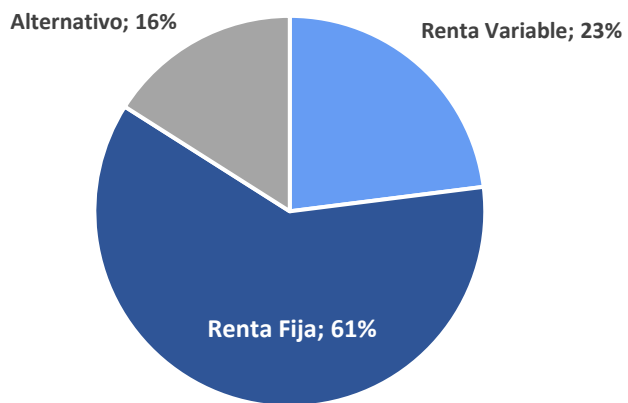
#### Rentabilidad últimos 12 meses:



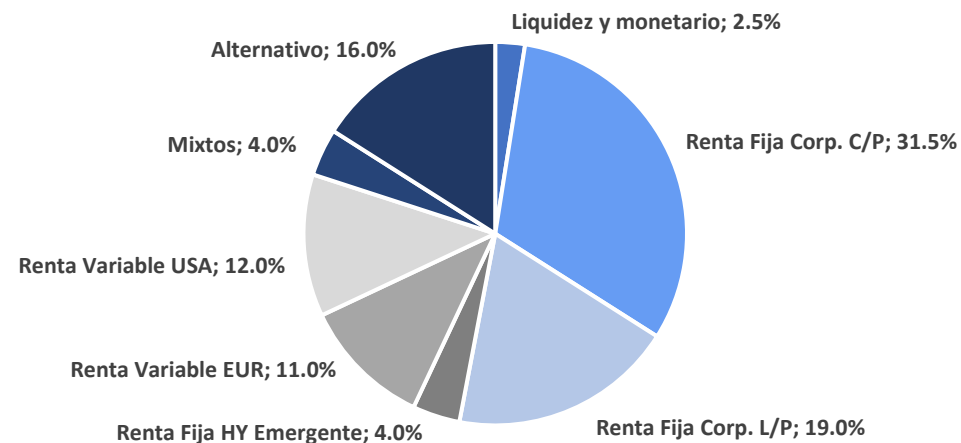
#### Rentabilidades Acumuladas:

Rentabilidades Acumuladas	Ibex	Dax	SP500	Nasdaq	
<b>YTD</b>	1,48%	2.73%	-0.81%	5.31%	7.10%
<b>1 Mes</b>	2,15%	4.29%	7.11%	10.42%	15.29%
<b>3 Meses</b>	0,09%	-0.56%	-1.00%	3.89%	6.10%
<b>6 Meses</b>	2,35%	10.85%	0.72%	5.67%	5.56%
<b>1 Año</b>	7,61%	33.81%	7.98%	29.45%	42.68%
<b>5 Año</b>	21,06%	101.71%	60.50%	72.42%	78.28%

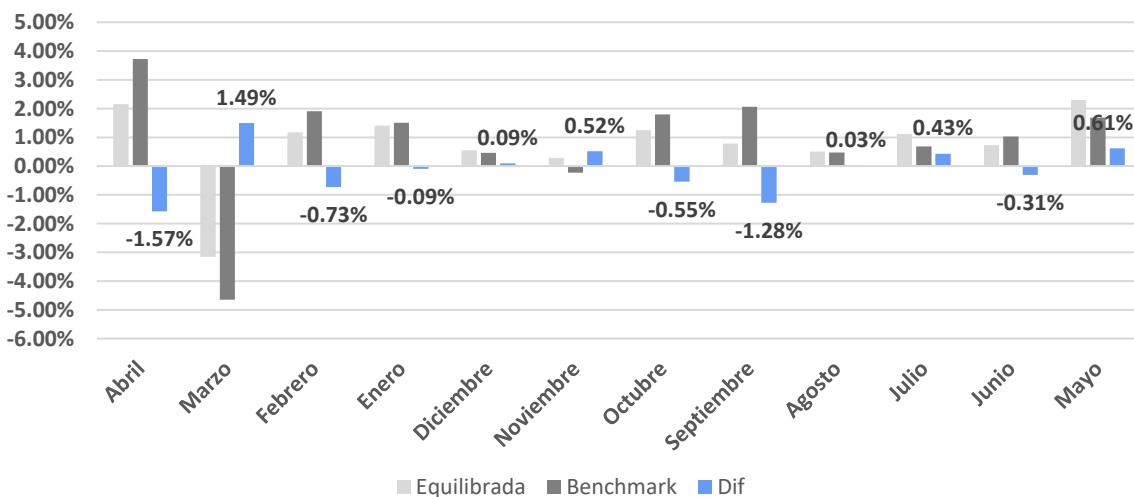
## Exposición Renta Variable:



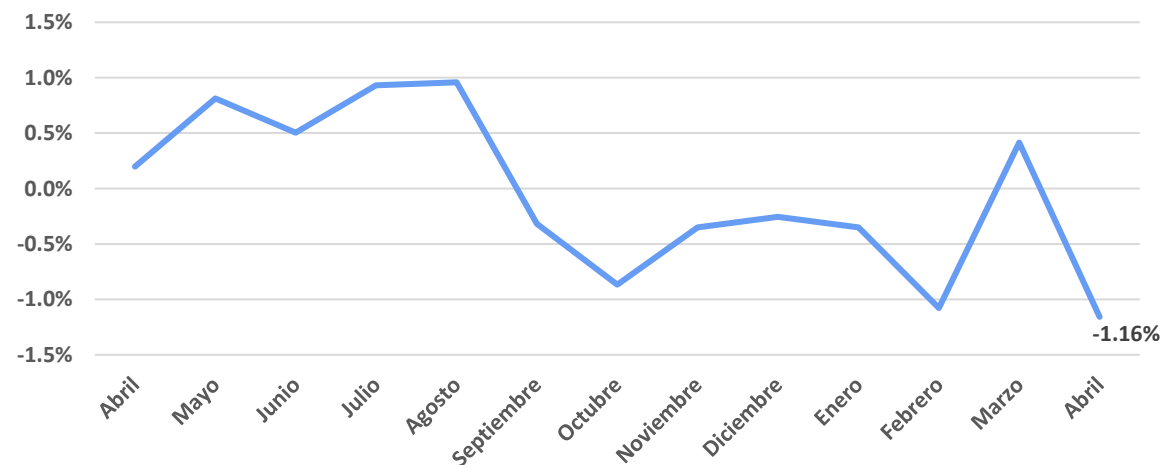
## Distribución por Activos:



## Rentabilidad vs Benchmark: Alpha



## Alpha Acumulado 12 Meses Rolling:

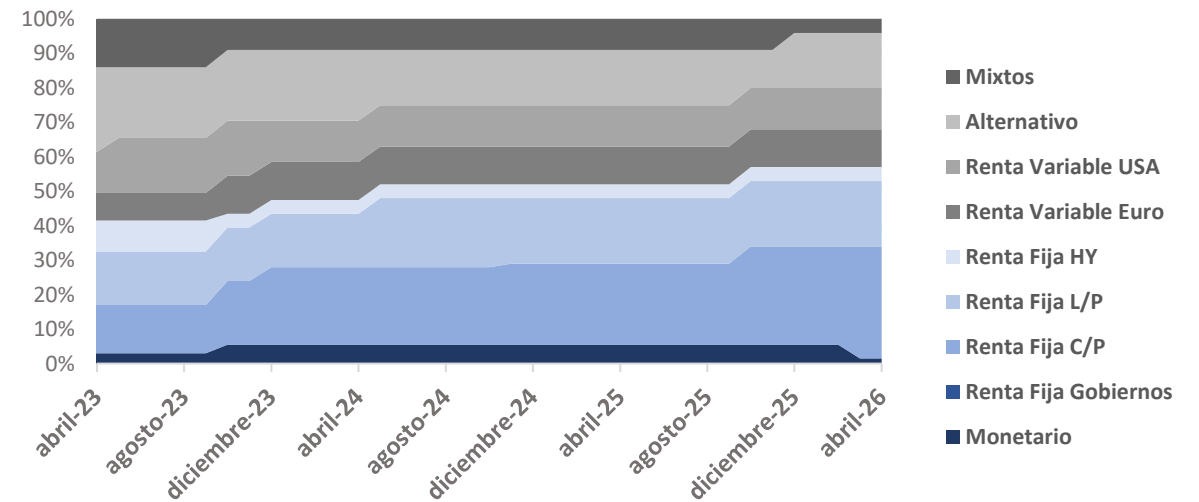


Este documento no es una recomendación personalizada de inversión, ni una oferta de contratación de servicios de inversión o instrumentos financieros concretos. CoreCapital Finanzas A.V. S.A.U. es una entidad supervisada por la CNMV e inscrita en sus registros oficiales con el número 274. Los datos expuestos son de carácter orientativo y podrán variar en función del mercado.

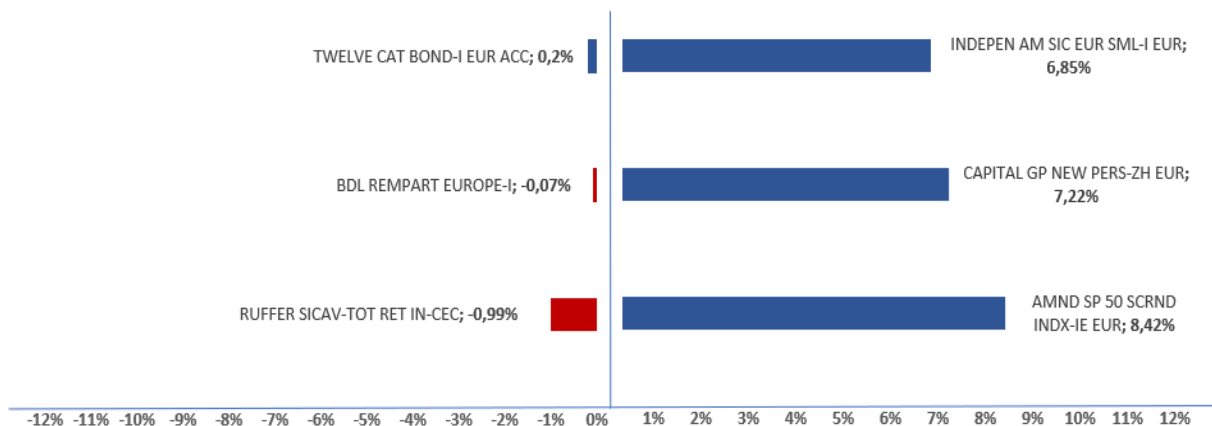
### 3. Cartera Equilibrada

ISIN	Nombre	Peso
<b>Liquidez y monetario</b>		<b>2,5%</b>
FR0012599645	GRPAMA ULTRA SH TERM BND-IC	3%
<b>Renta Fija Corp. C/P</b>		<b>31,5%</b>
IE00BYXHR262	MUZ ENHANCED YIELD S/T-HAH	5%
FI4000233242	EVLI SHORT CORP BOND-IB EUR	5%
FR0014005971	EDR CORPORATE HYBRID BONDS	5,0%
ES0165237019	MUTUAFONDO-L	3,0%
LU1670723482	M&G LX GB FLT RT HY-USD C ACC	5,0%
FI0008812011	EVLI NORDIC CORPO BOND IB	5%
FR0010235507	LAZARD CREDIT OPPORTUNIT-C	4%
<b>Renta Fija Corp. L/P</b>		<b>19,0%</b>
IE00BD2B9827	TWELVE CAT BOND-I EUR ACC	8%
LU0360483100	MORGAN ST-EURO CORP BD-Z	6%
IE000VA5W9H0	MAN GLG GLO INVE OPPT-IHEUR	5,5%
<b>Renta Fija HY Emergente</b>		<b>4,0%</b>
LU1829331989	CTLX CREDIT OPS 8E EUR	4%
<b>Renta Variable EUR</b>		<b>11,0%</b>
LU1832175001	INDEP ET EXP EUROPE SMALL	5%
IE0031574977	BRANDES EURPN VALUE-I-EUR	6%
<b>Renta Variable USA</b>		<b>12,0%</b>
LU1295556887	CAPITAL GP NEW PERS-ZH EUR	3%
LU0996177720	AMUNDI S&P 500 ESG IN-IHE AC	5%
LU1652855229	ALLIANZ DY ML A ST SRI 75-RT	4%
<b>Mixtos</b>		<b>4,0%</b>
LU0996177720	DWS CONCEPT KALDEMORGEN-FC	4%
<b>Alternativo</b>		<b>16,0%</b>
FR0011790492	BDL REMPART I	5,0%
LU1331973468	ELEV-ABSO LRET EURO FD-R EUR	6,0%
LU0638557669	RUFFER ABSOLUTE RETURN	5,0%

### Histórico Asset Allocation:



### Top Best 3 Performance:



Este documento no es una recomendación personalizada de inversión, ni una oferta de contratación de servicios de inversión o instrumentos financieros concretos.

CoreCapital Finanzas A.V. S.A.U. es una entidad supervisada por la CNMV e inscrita en sus registros oficiales con el número 274. Los datos expuestos son de carácter orientativo y podrán variar en función del mercado.



Cartera Dinámica

4.

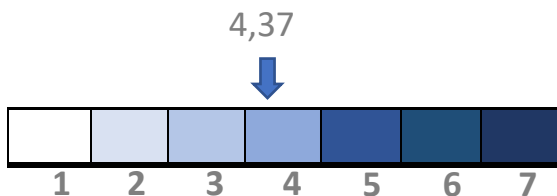
## Definición:

- Cartera para clientes dinámicos.
- El objetivo de la cartera es alcanzar rendimientos mayores a largo plazo, por lo que el valor de la inversión podrá fluctuar de manera elevada.
- La exposición a renta variable OCDE de las carteras puede llegar hasta un máximo del 100%.
- Puede tener como máximo una exposición a emergentes en renta fija del 75%, y en renta variable hasta un 50%.

Drawdown máximo: -12,04%

Volatilidad: 6,93%

Nivel de riesgo de la CNMV:

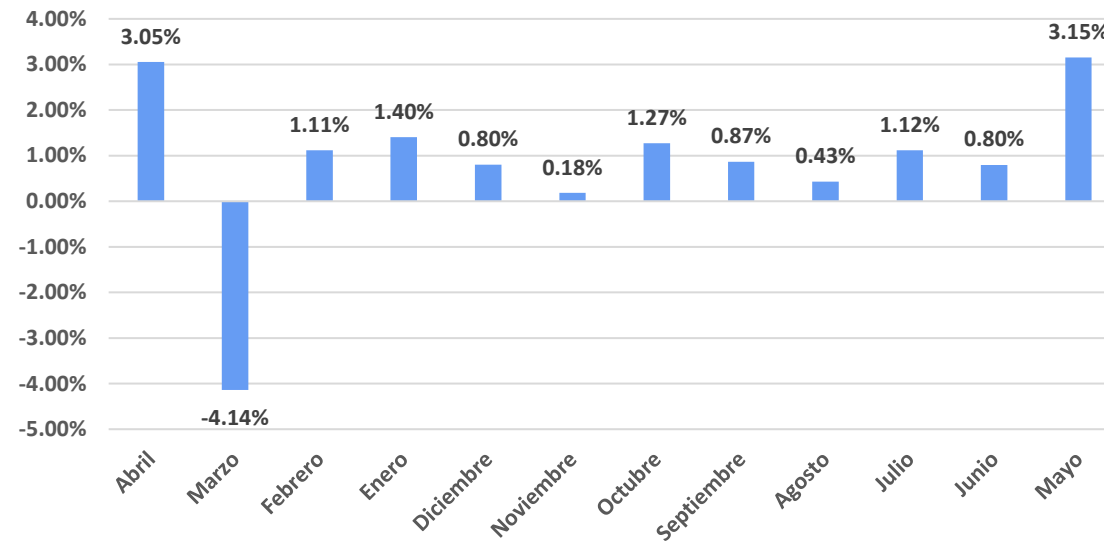


Costes Fondos:

Gestión: **0,73%**

OCF: **0,87%**

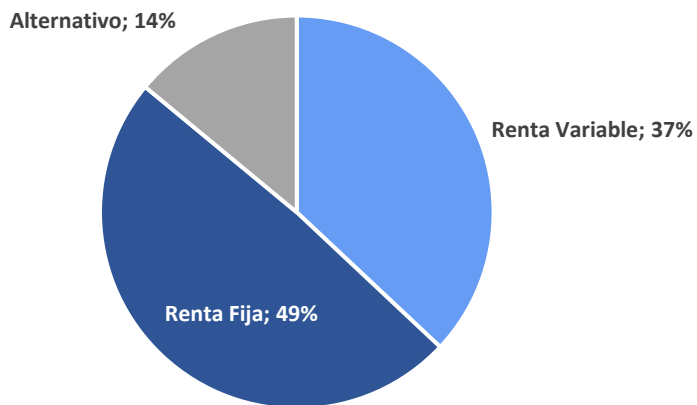
## Rentabilidad últimos 12 meses:



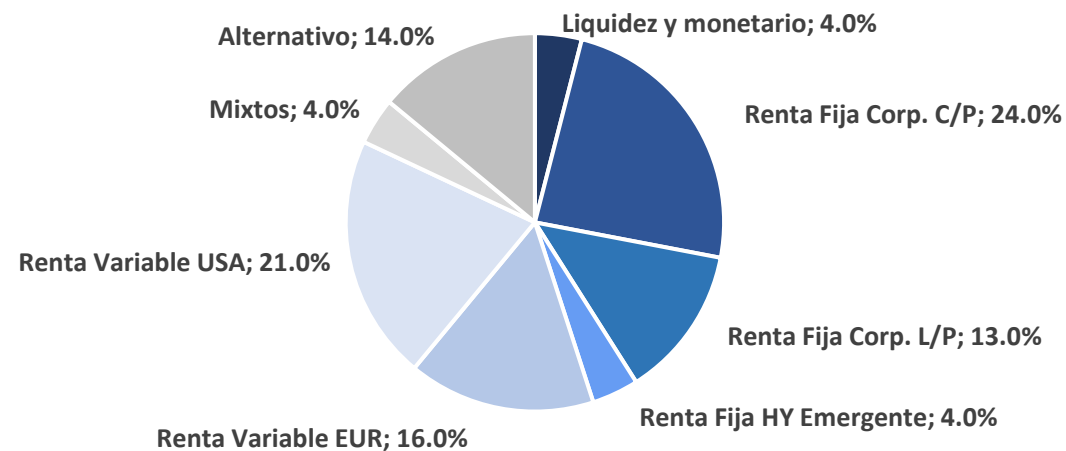
## Rentabilidades Acumuladas:

Rentabilidades Acumuladas	Ibex	Dax	SP500	Nasdaq	
<b>YTD</b>	1,28%	2.73%	-0.81%	5.31%	7.10%
<b>1 Mes</b>	3,05%	4.29%	7.11%	10.42%	15.29%
<b>3 Meses</b>	-0,11%	-0.56%	-1.00%	3.89%	6.10%
<b>6 Meses</b>	2,29%	10.85%	0.72%	5.67%	5.56%
<b>1 Año</b>	10,33%	33.81%	7.98%	29.45%	42.68%
<b>5 Año</b>	19,73%	101.71%	60.50%	72.42%	78.28%

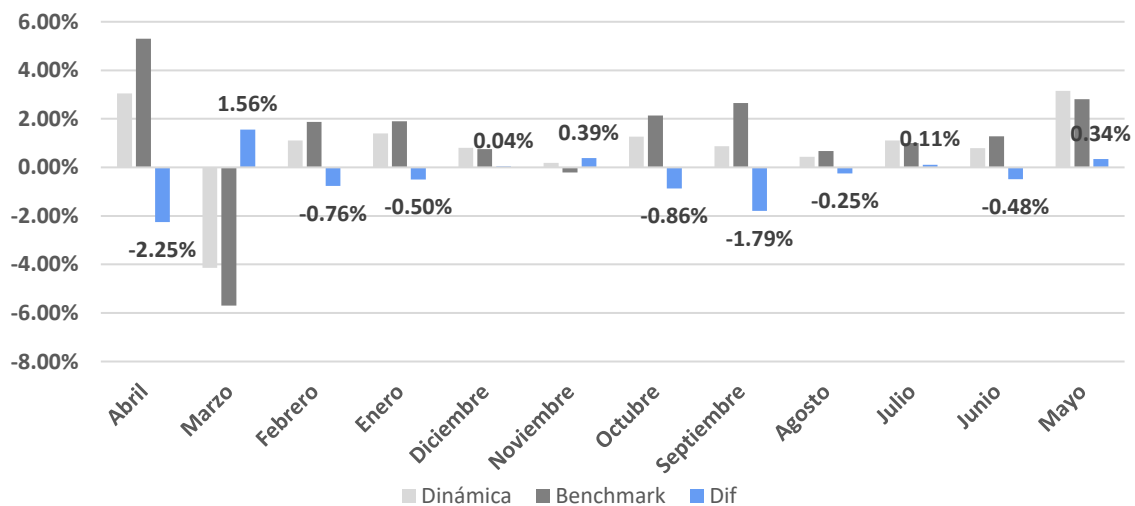
## Exposición Renta Variable:



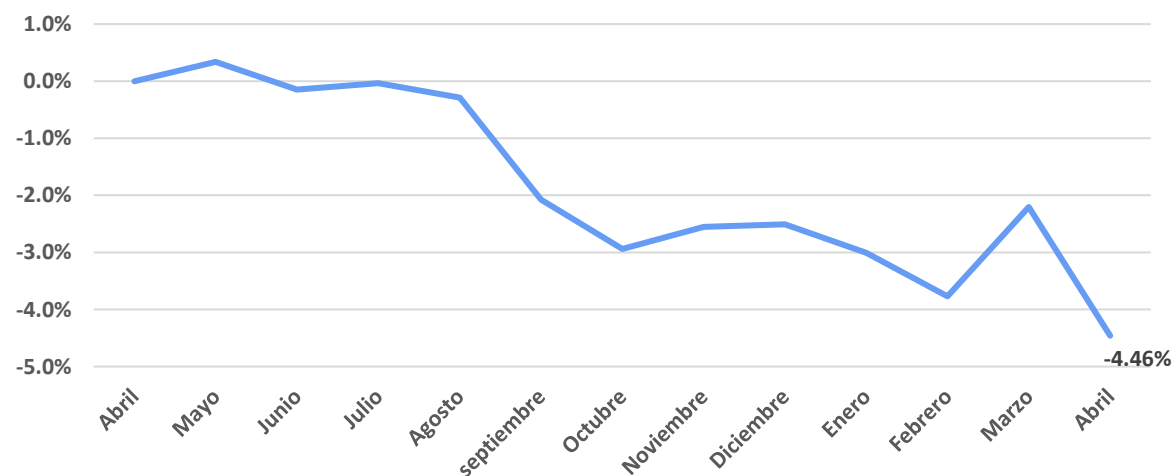
## Distribución por Activos:



## Rentabilidad vs Benchmark: Alpha



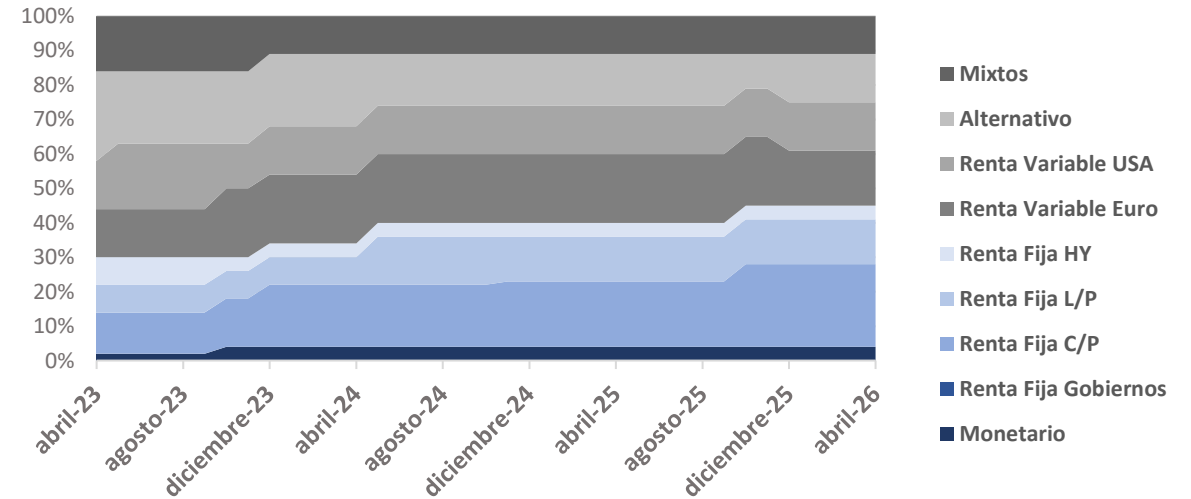
## Alpha Acumulado 12 Meses Rolling:



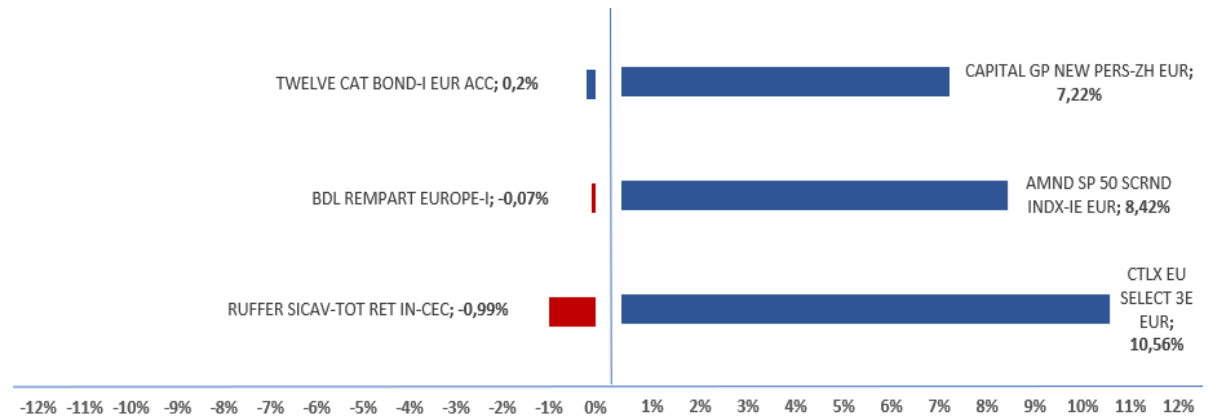
Este documento no es una recomendación personalizada de inversión, ni una oferta de contratación de servicios de inversión o instrumentos financieros concretos. CoreCapital Finanzas A.V. S.A.U. es una entidad supervisada por la CNMV e inscrita en sus registros oficiales con el número 274. Los datos expuestos son de carácter orientativo y podrán variar en función del mercado.

ISIN	Nombre	Peso
<b>Liquidez y monetario 4,0%</b>		
FR0012599645	GRPAMA ULTRA SH TERM BND-IC	4%
<b>Renta Fija Corp. C/P 24,0%</b>		
FI0008812011	EVLI NORDIC CORPO BOND IB	6,0%
FI4000233242	EVLI SHORT CORP BOND-IB EUR	4,0%
LU1670723482	M&G LX GB FLT RT HY-USD C ACC	5,0%
FR0014005971	EDR CORPORATE HYBRID BONDS	5,0%
FR0010235507	LAZARD CREDIT OPPORTUNIT-C	4,0%
<b>Renta Fija Corp. L/P 13,0%</b>		
IE00BD2B9827	TWELVE CAT BOND-I EUR ACC	7,0%
IE000VA5W9H0	MAN GLG GLO INVE OPPT-IHEUR	6,0%
<b>Renta Fija HY Emergente 4,0%</b>		
LU1829331989	CTLX CREDIT OPS 8E EUR	4%
<b>Renta Variable EUR 16,0%</b>		
LU1868839934	CTLX EU SELECT 3E EUR	4%
IE0031574977	BRANDES EURPN VALUE-I-EUR	6%
LU1832175001	INDEP ET EXP EUROPE SMALL	6%
<b>Renta Variable USA 21,0%</b>		
LU0360483019	MORGAN ST INV F-GLB BRNDS-ZH	5%
LU1652855229	ALLIANZ DY ML A ST SRI 75-RT	7%
LU0996177720	AMUNDI S&P 500 ESG IN-IHE AC	5%
LU1295556887	CAPITAL GP NEW PERS-ZH EUR	4%
<b>Mixtos 4,0%</b>		
LU0599947271	DWS CONCEPT KALDEMORGEN-FC	4%
<b>Alternativo 14,0%</b>		
FR0011790492	BDL REMPART I	5,0%
LU1331973468	ELEV-ABSO LRET EURO FD-R EUR	5,0%
LU0638557669	RUFFER ABSOLUTE RETURN	4,0%

## Histórico Asset Allocation:



## Top Best 3 Performance:



Este documento no es una recomendación personalizada de inversión, ni una oferta de contratación de servicios de inversión o instrumentos financieros concretos.

CoreCapital Finanzas A.V. S.A.U. es una entidad supervisada por la CNMV e inscrita en sus registros oficiales con el número 274. Los datos expuestos son de carácter orientativo y podrán variar en función del mercado.



Cartera Dinámica Plus

5.

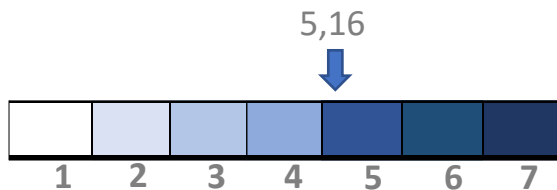
## Definición:

- Cartera para clientes que quiere aún más exposición a RV que el perfil dinámico.
- El objetivo de la cartera es alcanzar rendimientos mayores a largo plazo, por lo que el valor de la inversión podrá tener una mayor fluctuación.
- La exposición a renta variable de las carteras puede llegar hasta un máximo del 100%, con un límite inferior en el 75%.
- Puede tener como máximo una exposición a Renta Fija del 25%.

Drawdown máximo: -

Volatilidad: -

Nivel de riesgo de la CNMV:

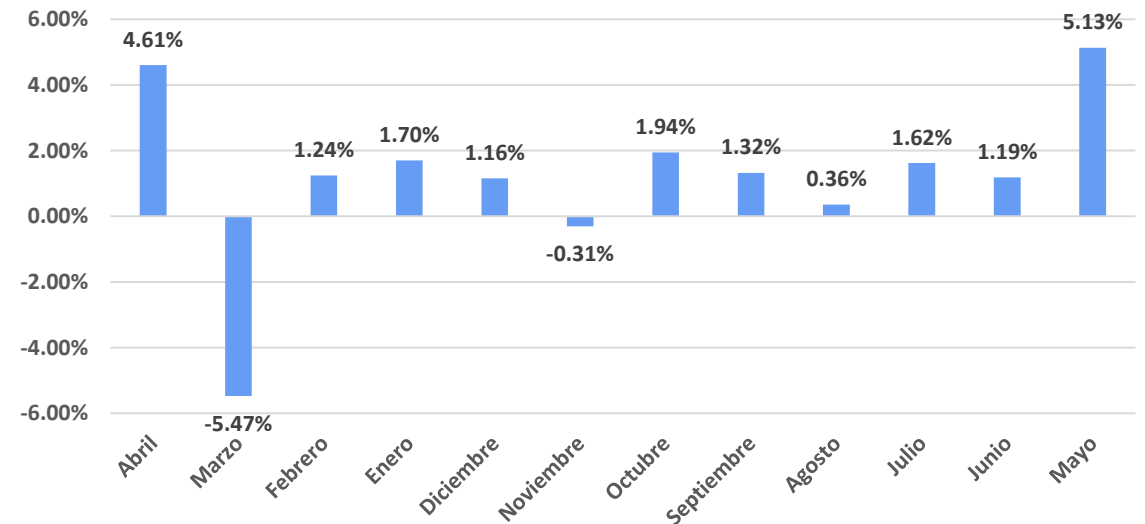


Costes Fondos:

Gestión: **0,51%**

OCF: **0,88%**

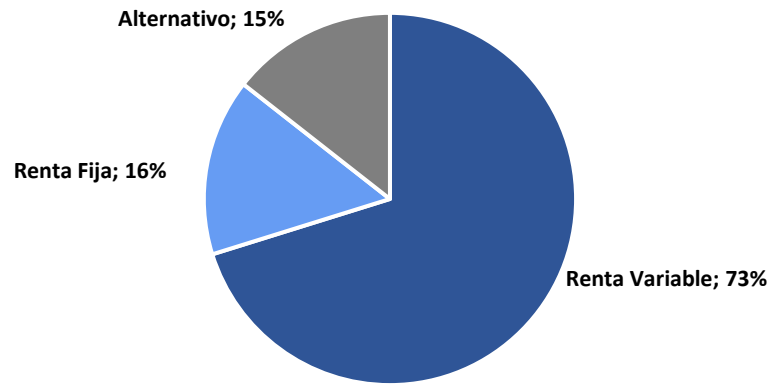
## Rentabilidad últimos 12 meses:



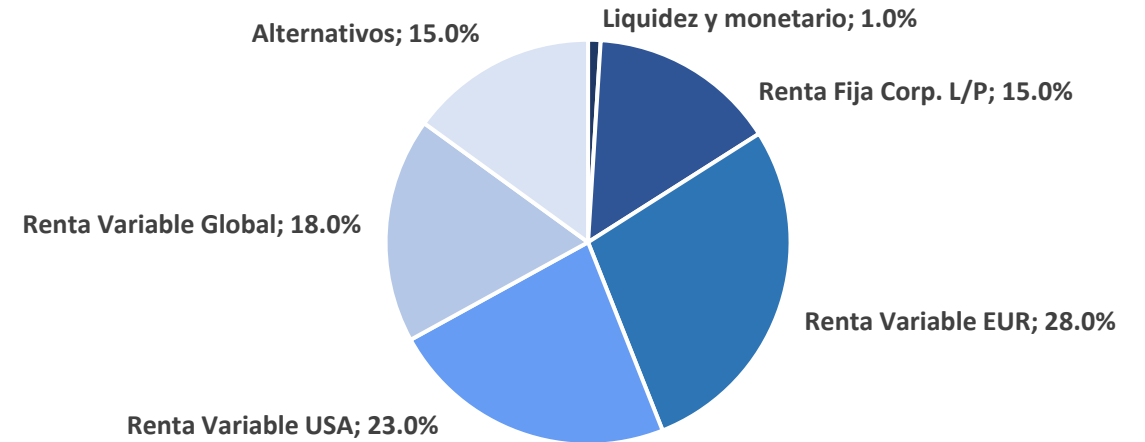
## Rentabilidades Acumuladas:

Rentabilidades Acumuladas	Ibex	Dax	SP500	Nasdaq	
<b>YTD</b>	1,83%	2.73%	-0.81%	5.31%	7.10%
<b>1 Mes</b>	4,61%	4.29%	7.11%	10.42%	15.29%
<b>3 Meses</b>	0,12%	-0.56%	-1.00%	3.89%	6.10%
<b>6 Meses</b>	2,68%	10.85%	0.72%	5.67%	5.56%
<b>1 Año</b>	12,54%	33.81%	7.98%	29.45%	42.68%
<b>5 Año</b>	-	101.71%	60.50%	72.42%	78.28%

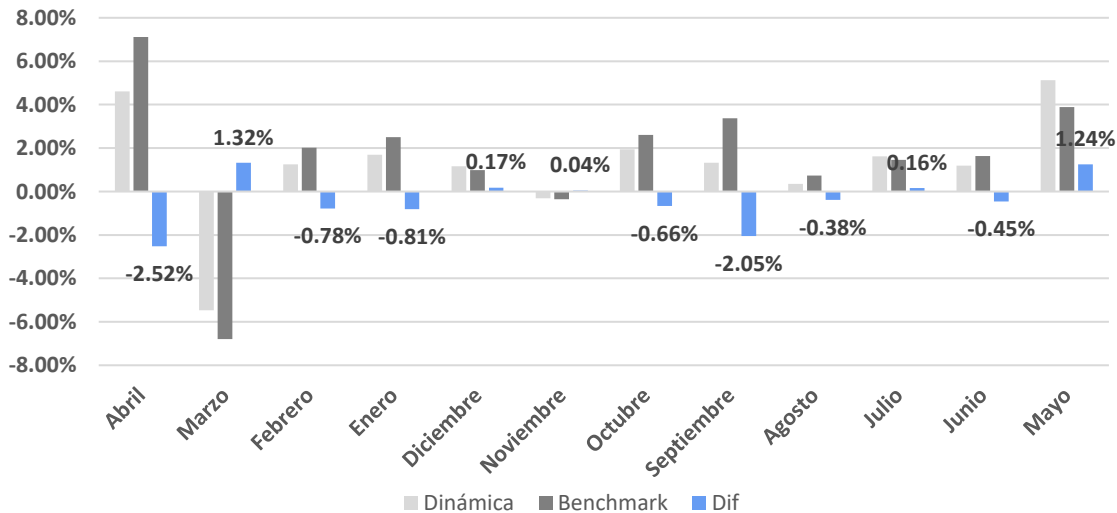
## Exposición Renta Variable:



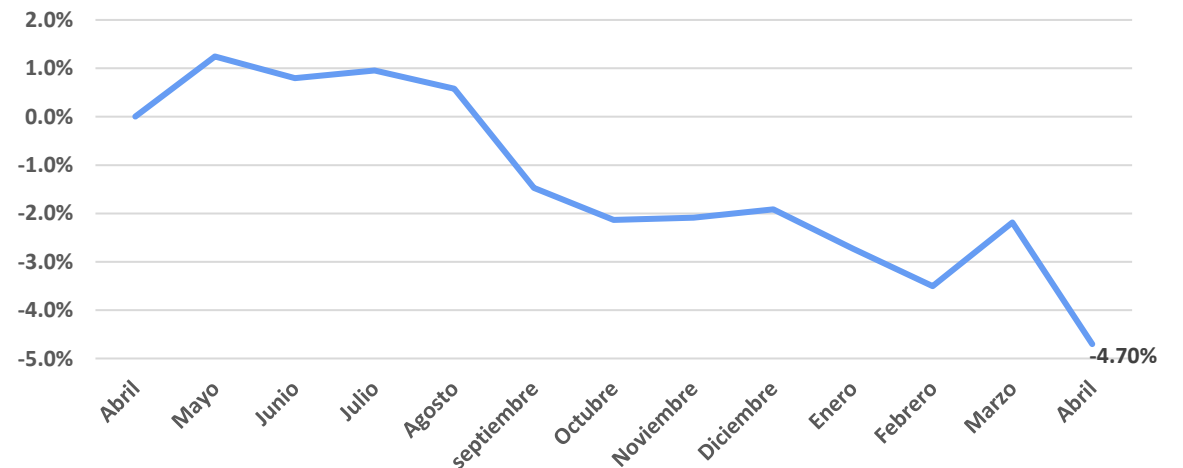
## Distribución por Activos:



## Rentabilidad vs Benchmark: Alpha



## Alpha Acumulado 12 Meses Rolling:

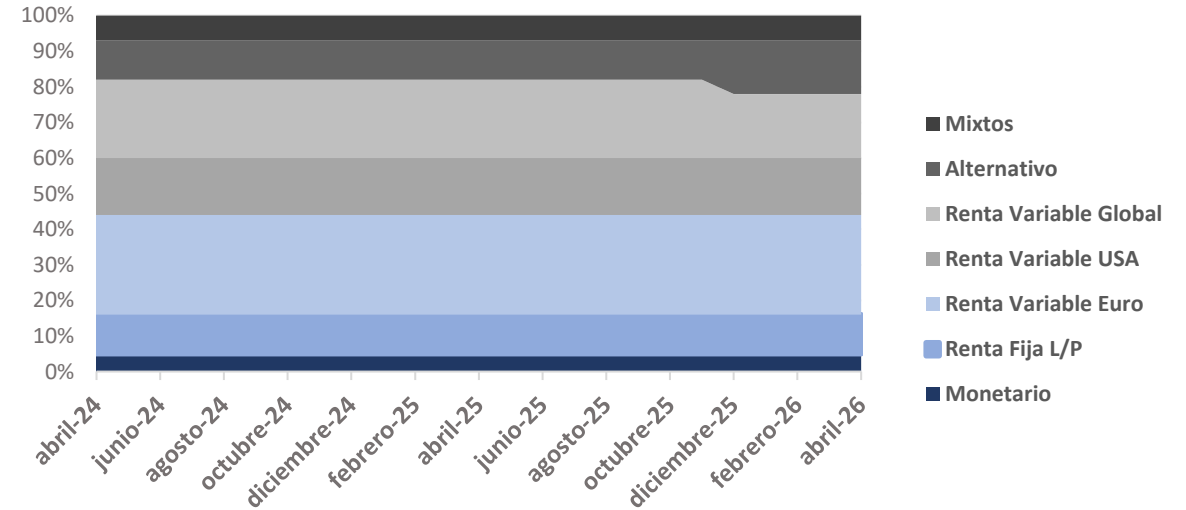


Este documento no es una recomendación personalizada de inversión, ni una oferta de contratación de servicios de inversión o instrumentos financieros concretos.  
CoreCapital Finanzas A.V. S.A.U. es una entidad supervisada por la CNMV e inscrita en sus registros oficiales con el número 274. Los datos expuestos son de carácter orientativo y podrán variar en función del mercado.

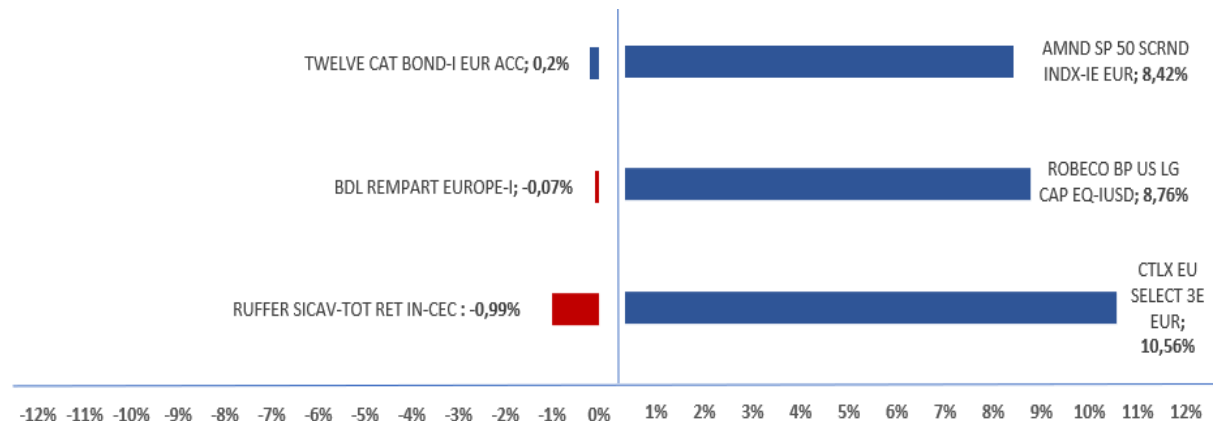
# 5. Cartera Dinámica Plus

ISIN	Nombre	Peso
<b>Liquidez y monetario</b> <b>1,0%</b>		
FR0012599645	GRPAMA ULTRA SH TERM BND-IC	1%
<b>Renta Fija Corp. L/P</b> <b>15,0%</b>		
IE00BD2B9827	TWELVE CAT BOND-I EUR ACC	6,0%
FR0014005971	EDR CORPORATE HYBRID BONDS	4,0%
IE000VA5W9H0	MAN GLG GLO INVE OPPT-IHEUR	5,0%
<b>Renta Variable EUR</b> <b>28,0%</b>		
LU1868839934	CTLX EU SELECT 3E EUR	4%
IE0031574977	BRANDES EURPN VALUE-I-EUR	6%
LU0908500753	LYXOR CORE EURSTX 600 DR	6%
LU1625225401	INVESCO PAN EU EQIN-Z ACC	6%
LU1832175001	INDEP ET EXP EUROPE SMALL	6%
<b>Renta Variable USA</b> <b>23,0%</b>		
LU0474363545	ROBECO BP US LG CAP EQ-IUSD	5%
LU1652855229	ALLIANZ DY ML A ST SRI 75-RT	7%
LU0996177720	AMUNDI S&P 500 ESG IN-IHE AC	5%
LU0360484686	MORGAN ST-US ADVANTAGE-Z USD	6%
<b>Renta Variable Global</b> <b>18,0%</b>		
LU0360483019	MORGAN ST INV F-GLB BRNDS-ZH	5%
LU1244894231	EDR FUND-BIG DATA-I EUR	5%
LU1295556887	CAPITAL GP NEW PERS-ZH EUR	4%
LU1491344765	CTLX GLOBAL FOCUS IE EUR	4%
<b>Alternativos</b> <b>15,0%</b>		
FR0011790492	BDL REMPART I	6,0%
LU1331973468	ELEV-ABSO LRET EURO FD-R EUR	5,0%
LU0638557669	RUFFER ABSOLUTE RETURN	4,0%

## Histórico Asset Allocation:



## Top Best 3 Performance:



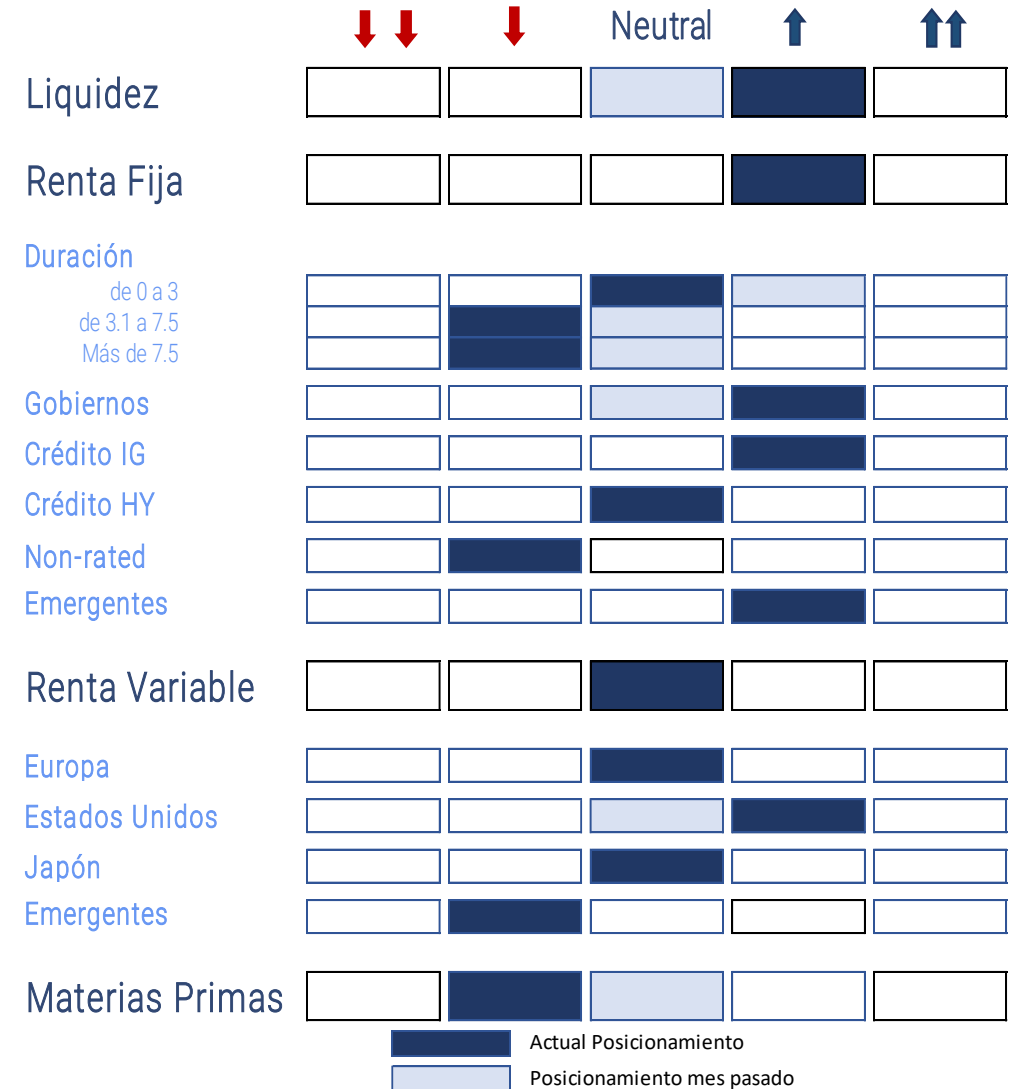


Comentarios Gestión

6.

## 6. Comentarios del Gestor

- Mes de signo **positivo** para todas las carteras en **Abril**, donde las caídas del mes pasado producidas por el conflicto entre EEUU e Irán se han disipado.
- La **renta fija** termina el mes con todos los fondos en positivo, donde los que tienen mas duración son los que mas recuperan las caídas previas, destacando el rebote del **Lazard Credit Opp** con una revalorización en el mes del **1,67%**. También destacar el nuevo fondo incorporado a la cartera de **EdR Hybrid Bond**, que sube un **+1,22%**. Durante el año, sigue destacando el **Twelve Cat Bond**, con una revalorización del **+1,19%**.
- La **renta variable** sigue la misma tónica, subiendo con fuerza en abril. Destaca la subida del **CT European Select**, que sube un **+10,56%** en Europa, y en la parte de USA, el **Robeco BP Global Equity**, con una revalorización del **+8,76%**. En el año, sigue liderando el fondo de **Robeco**, con una subida del **10,08%**
- Por el lado de los **alternativos**, acaban con signo mixto, subiendo el fondo Eleva A.R. con un **+2,40%**, pero caen tanto el **BDL Rempart** como el **Ruffer T.R.**, **-0,07%** y un **-0,99%** respectivamente. En el año, sigue liderando el **BDL Rempart** con un **+3,22%**.
- Durante el mes de abril **NO** se ha realizado cambios en las carteras, siguiendo el fondo que se incluyó el mes pasado de híbridos corporativos, que, por el momento, está teniendo buen resultado, pero el repunte de las tires y de la inflación puede venirle en contra.



*Este documento ha sido elaborado por CoreCapital Finanzas A.V., S.A.U. como mero documento informativo y/o publicitario y en ningún caso es una recomendación personalizada de inversión ni una oferta de contratación de servicios de inversión o instrumentos financieros.*

*La información que incluye la misma se ha obtenido de fuentes consideradas como fiables y se ha tenido un cuidado razonable para garantizar que la información no sea incierta ni equívoca en el momento de su publicación. CoreCapital Finanzas A.V., S.A.U. excluye expresamente toda responsabilidad por errores u omisiones o por el mal uso de esta información.*

*El plan de formación de los gestores patrimoniales y agentes de CoreCapital Finanzas A.V., S.A.U. incluye la obtención de la acreditación EFA (European Financial Advisor). Éstos cuentan con la debida cualificación profesional para la prestación de todos los servicios prestados por CoreCapital Finanzas A.V., S.A.U.*

*La recomendación específica sobre servicio/s y/o /producto/s y la contratación de los mismos exige la realización de los test MIFID exigibles por la legislación vigente aplicable con carácter previo a través de CoreCapital Finanzas A.V., S.A.U. Dichos test tienen por objeto permitir a la entidad poder evaluar respecto del cliente su situación financiera, experiencia y conocimientos sobre los productos y servicios financieros, así como los objetivos de inversión del receptor y la adecuación de los productos y/o servicios al mismo.*

*CoreCapital Finanzas A.V., S.A.U. advierte a sus clientes sobre las características y los riesgos generales de valores y/o instrumentos financieros a través de su página web. Dicha información se complementa con la específica de cada producto o servicio de inversión que se facilita previamente a su contratación. En particular CoreCapital Finanzas A.V., S.A.U. advierte de que el valor de todo tipo de inversiones puede subir o bajar, circunstancia que el receptor debe asumir al invertir, incluso debe valorarse el riesgo de no recuperar el importe invertido, en parte o en su totalidad.*

*Cualquier decisión de inversión sobre un valor o instrumento financiero debería adoptarse teniendo en cuenta la información pública existente sobre dicho valor o instrumento financiero. En cualquier supuesto, antes de decidir sobre cualquier inversión, el receptor debe comprender adecuadamente las características y los riesgos que puede conllevar la contratación del/de los servicios y/o /producto/s contenido/s en la presentación y tomar en consideración sus circunstancias personales, económicas y fiscales.*

*CoreCapital Finanzas A.V., S.A.U. no presta servicios de asesoramiento legal o fiscal en el marco de una relación de servicios profesionales específica. CoreCapital Finanzas A.V., S.A.U. recomienda firmemente al destinatario del presente documento que solicite asesoramiento profesional externo sobre las implicaciones legales/fiscales derivadas de su situación.*

*CoreCapital Finanzas A.V., S.A.U., con domicilio en Paseo de la Castellana, 52 – 28046 Madrid, es una entidad supervisada por la Comisión Nacional del Mercado de Valores e inscrita en sus registros oficiales con el número 274.*

*© CoreCapital Finanzas A.V., S.A.U. Reservados todos los derechos. Queda totalmente prohibida la reproducción y uso no autorizado de este documento.*



CoreCapital A.V.  
*Asset Management & Private Banking*