



Resumen semanal de mercados: 08.06.2026



Índices europeos + UK

1.

A) Inflación Eurozona:

La inflación en la Zona Euro repuntó en mayo 0,2 pp hasta el 3,2% interanual, encadenando su cuarto mes al alza, aunque quedando en línea con las expectativas. La subyacente también repuntó, esta vez 0,3 pp, hasta el 2,5% interanual.

B) PMIs Mayo:

Eurozona: El manufacturero retrocede hasta 51,6 pt. Servicios sube ligeramente hasta 47,7 pt. El compuesto queda en una caída hasta los 48,5 pt.

Italia: El manufacturero repunta hasta 52,9 pt. Servicios baja ligeramente hasta 49,4 pt. El compuesto queda en una caída hasta los 50,4 pt.

España: El manufacturero retrocede hasta 51,2 pt. Servicios repunta hasta 50,1 pt. El compuesto queda en una subida hasta los 50,2 pt.

Francia: El manufacturero retrocede hasta 49,7 pt. Servicios baja hasta 44,3 pt. El compuesto queda en una caída hasta los 44,9 pt.

Alemania: El manufacturero retrocede hasta 50,1 pt. Servicios repunta hasta 48,1 pt. El compuesto queda en una subida hasta los 48,8 pt.

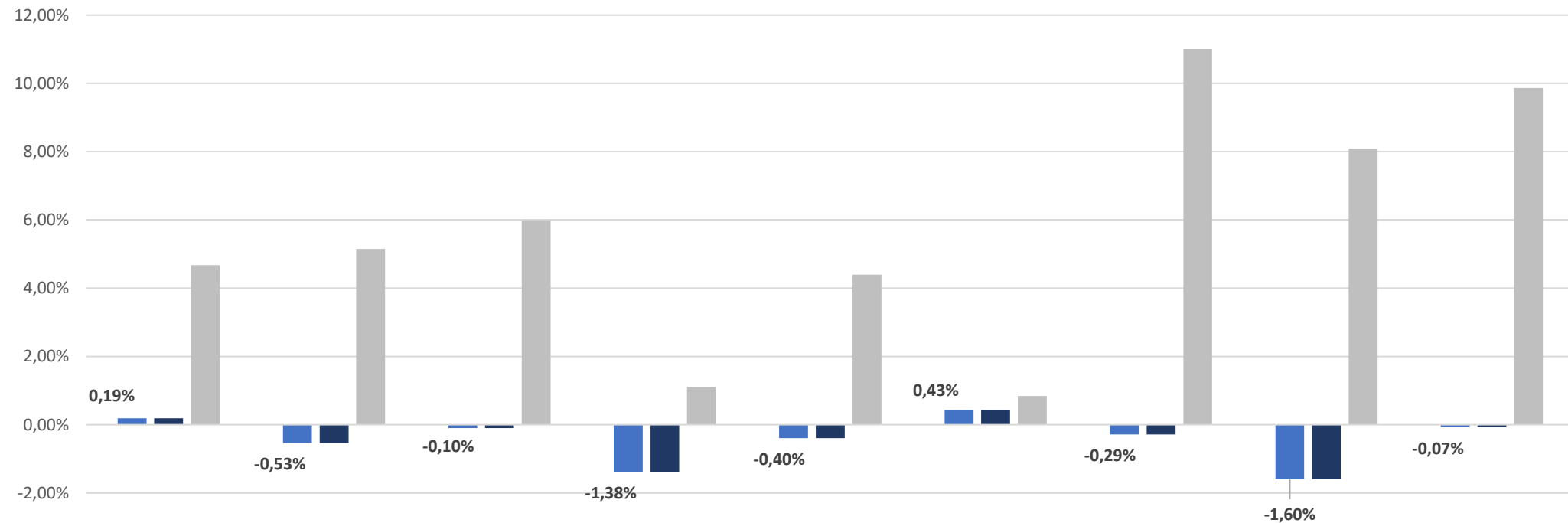
C) Ventas minoristas de la Eurozona:

Las ventas minoristas de la Zona Euro subieron en abril un 1% interanual, superando la expectativa del 0,3%. El dato de marzo fue revisado al alza, pasando del 1,2% al 2,1%. En el dato mensual, las ventas cayeron un 0,4%, pero la cifra del mes pasado revisada pasó de caer un 0,1% a subir un 0,8%.

C) PIB Eurozona 1T:

La última lectura de Eurostat indica que el PIB de la Eurozona retrocedió en el primer trimestre un 0,2%, siendo esta la primera contracción desde finales de 2022, y tras subir un 0,2% el 4T de 2025. La primera lectura indicó que había repuntado un 0,1%.

Índices EUROPA + UK



	EuroStoxx 50	Stoxx 600	España	Alemania	Reino Unido	Francia	Italia	Portugal	Belgica
■ Semana	0,19%	-0,53%	-0,10%	-1,38%	-0,40%	0,43%	-0,29%	-1,60%	-0,07%
■ Mes	0,19%	-0,53%	-0,10%	-1,38%	-0,40%	0,43%	-0,29%	-1,60%	-0,07%
■ YtD	4,67%	5,15%	5,99%	1,10%	4,40%	0,84%	11,01%	8,08%	9,87%



Índices USA

2.

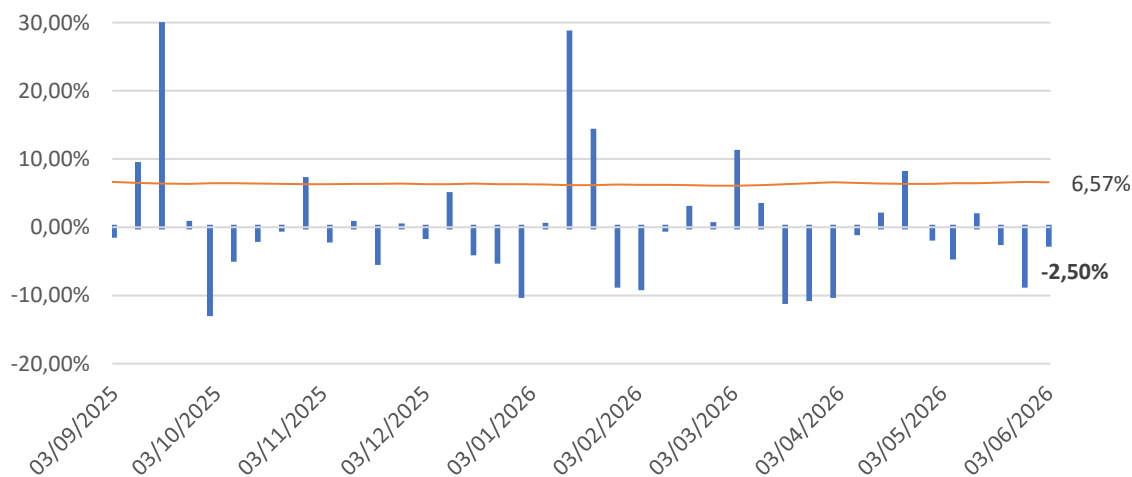
A) Mercado laboral:

La economía estadounidense generó en mayo 172.000 nóminas no agrícolas, superando por bastante las estimaciones de los analistas, que esperaban 85.000 nuevos empleos. Además, se revisaron al alza las cifras de marzo (214.000) y Abril (179.000). La tasa de desempleo se mantuvo estable en el 4,3% por tercer mes consecutivo, y en línea con las estimaciones.

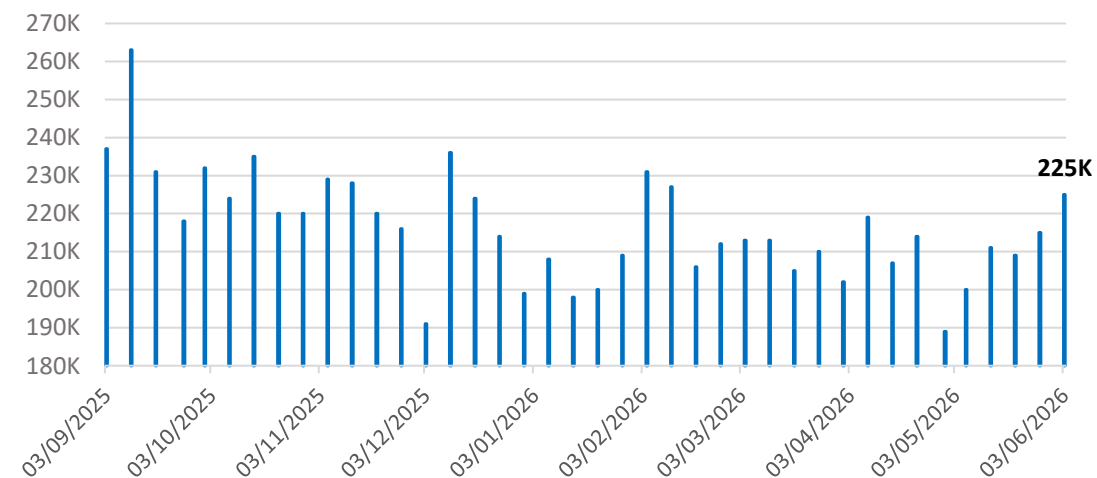
B) PMI:

El PMI manufacturero subió ligeramente hasta los 55,1 pt, quedando por debajo de las expectativas. El PMI servicios retrocedió 0,2 pt hasta 50,7 pt, mientras que el PMI compuesto queda en una corrección de 0,2 pt hasta 51,5 pt, por debajo de las expectativas, pero manteniéndose en zona de expansión.

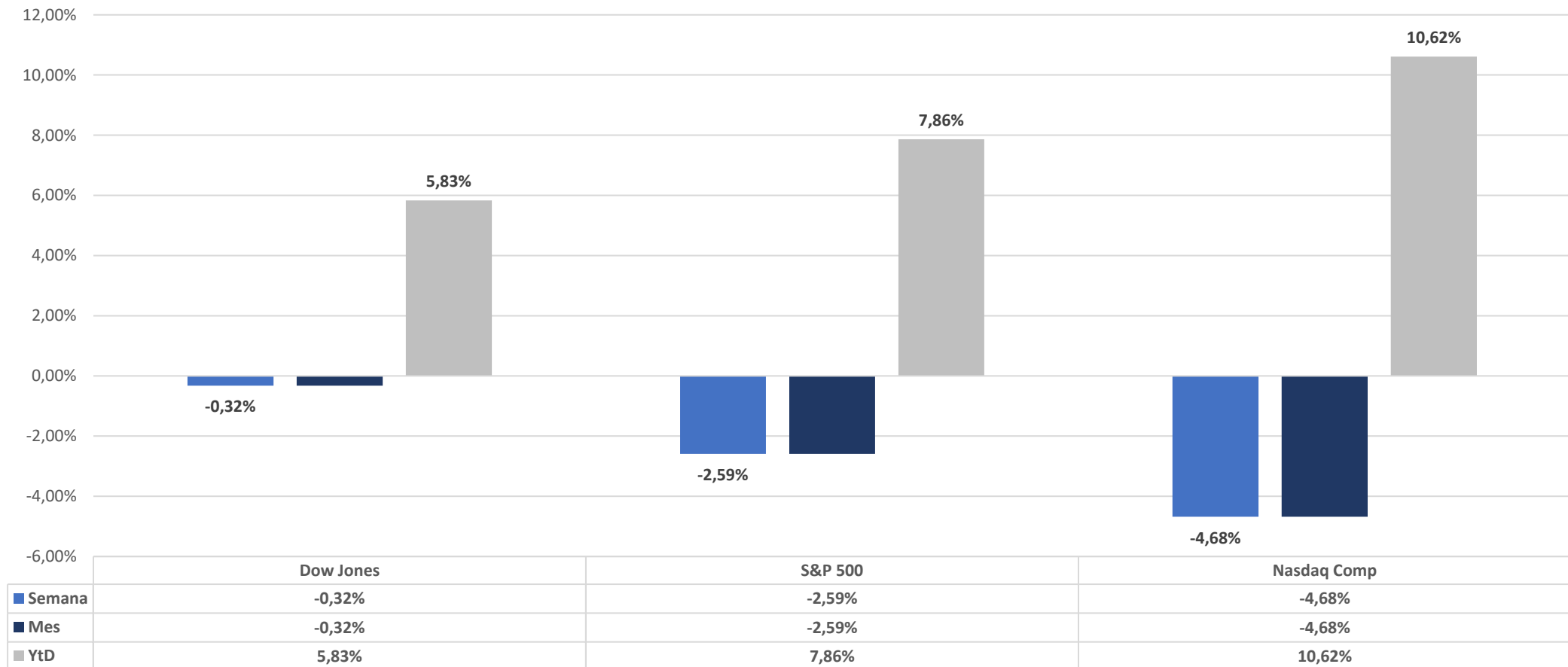
Solicitudes de hipotecas



Peticiones de subsidio por desempleo



Índices USA

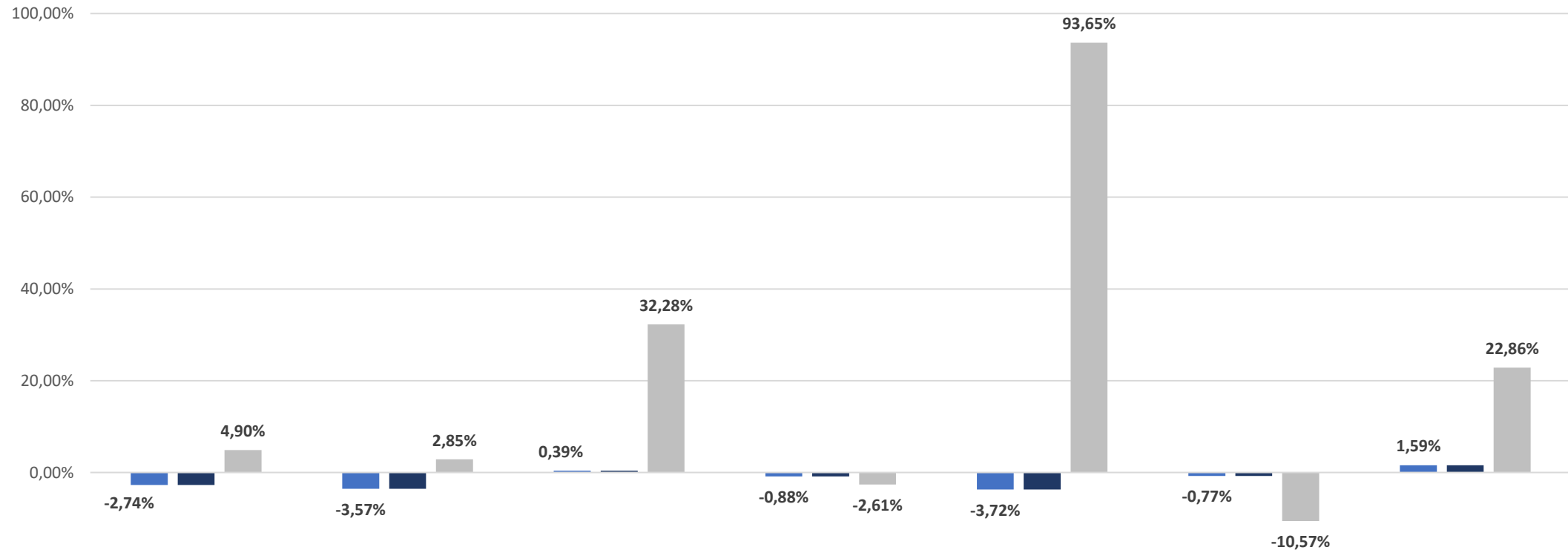




Índices Latam + Asia

3.

Índices Latam + Asia



	Brasil	Mexico	Japon	China	Korea	India	Thailandia
■ Semana	-2,74%	-3,57%	0,39%	-0,88%	-3,72%	-0,77%	1,59%
■ Mes	-2,74%	-3,57%	0,39%	-0,88%	-3,72%	-0,77%	1,59%
■ YtD	4,90%	2,85%	32,28%	-2,61%	93,65%	-10,57%	22,86%

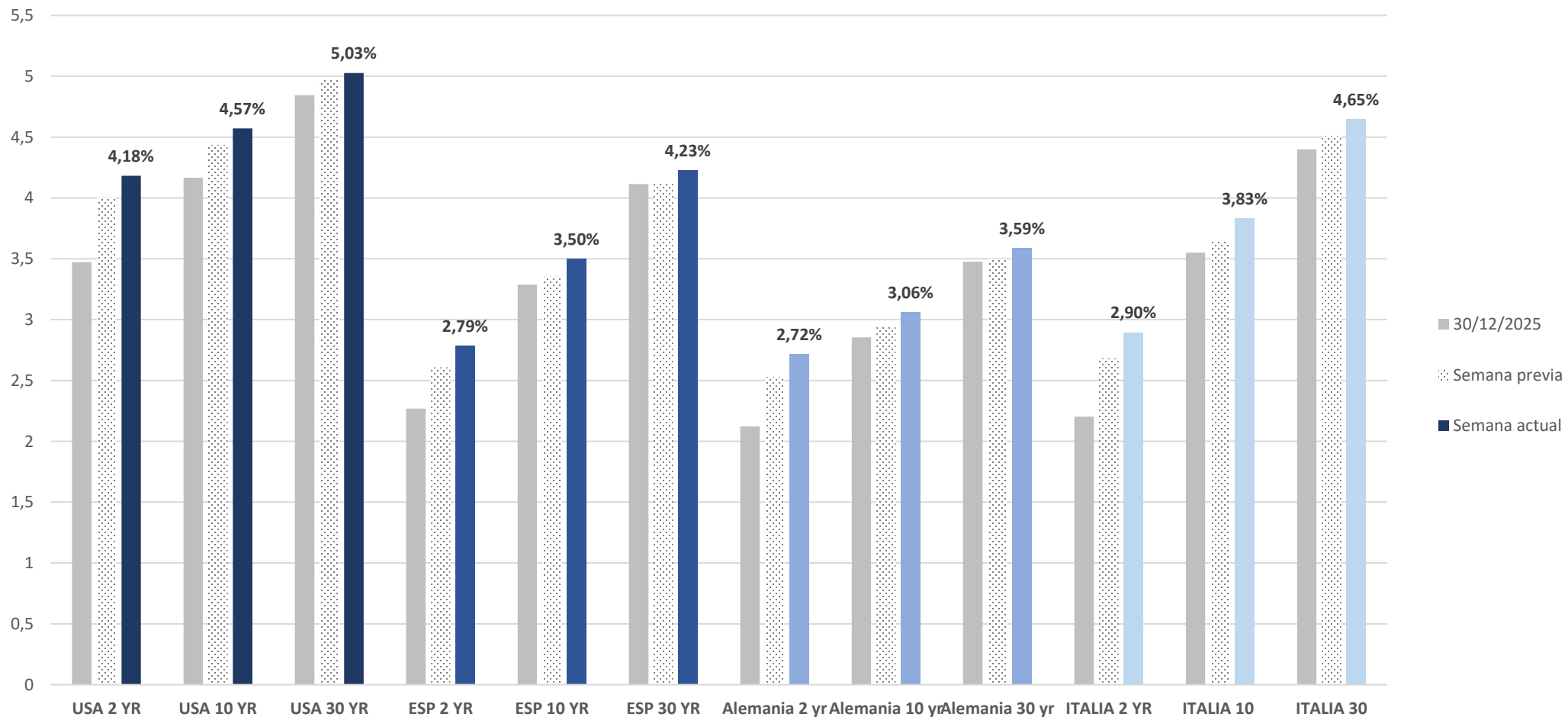
Este documento no es una recomendación personalizada de inversión, ni una oferta de contratación de servicios de inversión o instrumentos financieros concretos.

CoreCapital Finanzas A.V. S.A.U. es una entidad supervisada por la CNMV e inscrita en sus registros oficiales con el número 274. Los datos expuestos son de carácter orientativo y podrán variar en función del mercado.

Renta Fija

4.

Renta Fija



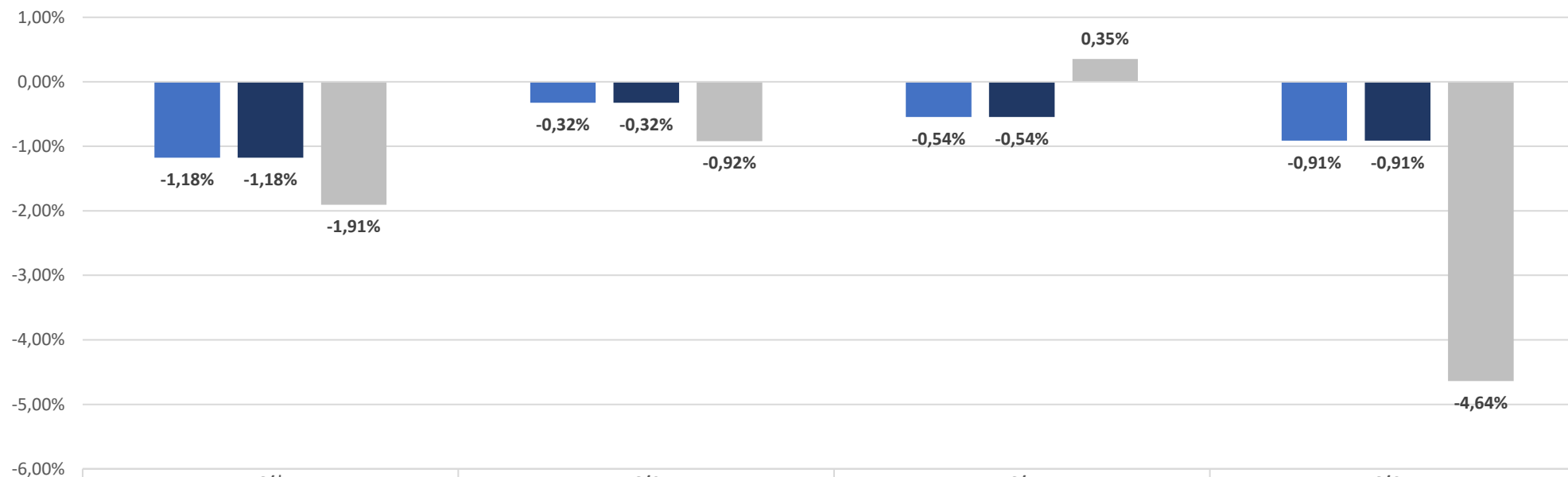
Este documento no es una recomendación personalizada de inversión, ni una oferta de contratación de servicios de inversión o instrumentos financieros concretos. CoreCapital Finanzas A.V. S.A.U. es una entidad supervisada por la CNMV e inscrita en sus registros oficiales con el número 274. Los datos expuestos son de carácter orientativo y podrán variar en función del mercado.



Divisas

5.

Divisas



	€/€	€/£	€/¥	€/CNY
■ Semana	-1,18%	-0,32%	-0,54%	-0,91%
■ Mes	-1,18%	-0,32%	-0,54%	-0,91%
■ YtD	-1,91%	-0,92%	0,35%	-4,64%

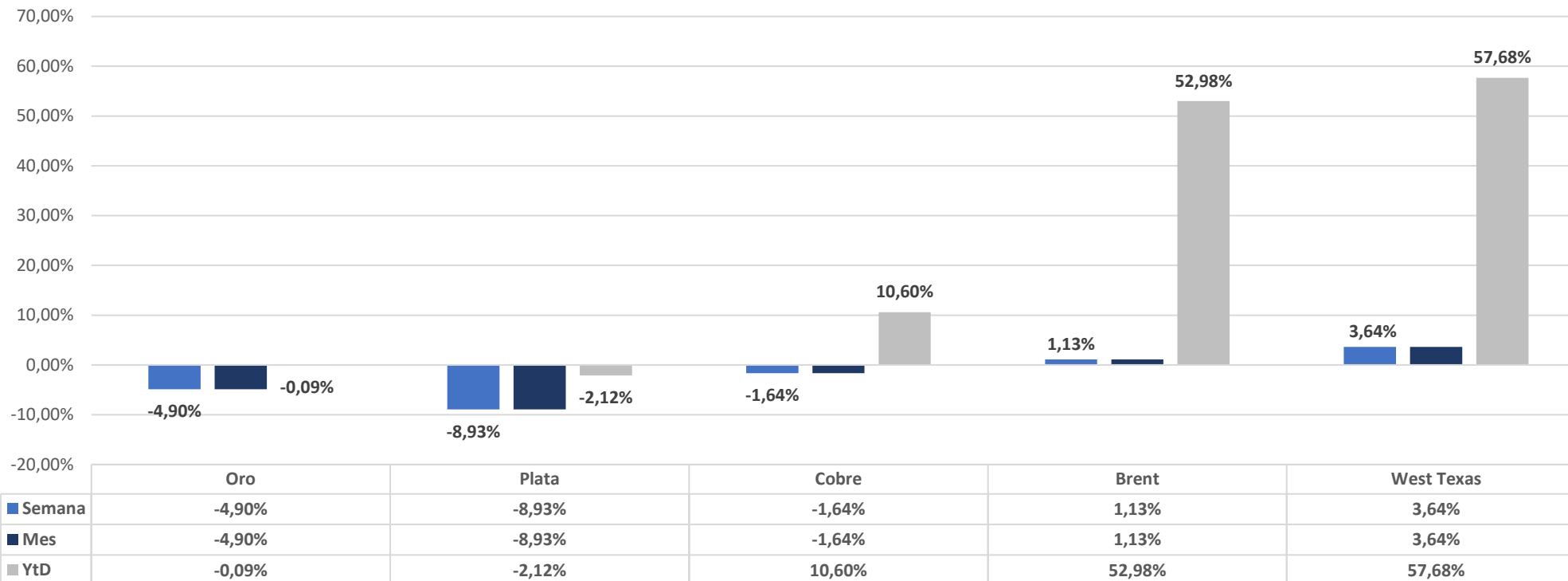
	€/€	€/£	€/¥	€/CNY
■ Precios	1,1518	,864	184,5	7,81



Materias Primas

6.

Materias Primas



	Oro	Plata	Cobre	Brent	West Texas
■ Precios	4293,7	67,155	630,05	97,32	94,59

A) Ormuz sin acuerdo. Irán suspende negociaciones con EE.UU.; el estrecho permanece bloqueado y Trump no descarta que el cierre prolongue hasta septiembre.

B) Publican resultados: Oracle y Adobe.

C) Decisión del BCE (11 jun). Con el IPC de la eurozona en el 3,2% en mayo, el mercado descuenta con >90% de probabilidad una subida de 25 pb hasta el 2,25%.

D) SpaceX sale a bolsa (12 jun). Debut en el Nasdaq bajo el ticker SPCX con una valoración inicial de 1,75 billones de dólares: la mayor IPO de la historia.

Este documento ha sido elaborado por CoreCapital Finanzas A.V., S.A.U. como mero documento informativo y/o publicitario y en ningún caso es una recomendación personalizada de inversión ni una oferta de contratación de servicios de inversión o instrumentos financieros.

La información que incluye la misma se ha obtenido de fuentes consideradas como fiables y se ha tenido un cuidado razonable para garantizar que la información no sea incierta ni equívoca en el momento de su publicación. CoreCapital Finanzas A.V., S.A.U. excluye expresamente toda responsabilidad por errores u omisiones o por el mal uso de esta información.

El plan de formación de los gestores patrimoniales y agentes de CoreCapital Finanzas A.V., S.A.U. incluye la obtención de la acreditación EFA (European Financial Advisor). Éstos cuentan con la debida cualificación profesional para la prestación de todos los servicios prestados por CoreCapital Finanzas A.V., S.A.U.

La recomendación específica sobre servicio/s y/o /producto/s y la contratación de los mismos exige la realización de los test MIFID exigibles por la legislación vigente aplicable con carácter previo a través de CoreCapital Finanzas A.V., S.A.U. Dichos test tienen por objeto permitir a la entidad poder evaluar respecto del cliente su situación financiera, experiencia y conocimientos sobre los productos y servicios financieros, así como los objetivos de inversión del receptor y la adecuación de los productos y/o servicios al mismo.

CoreCapital Finanzas A.V., S.A.U. advierte a sus clientes sobre las características y los riesgos generales de valores y/o instrumentos financieros a través de su página web. Dicha información se complementa con la específica de cada producto o servicio de inversión que se facilita previamente a su contratación. En particular CoreCapital Finanzas A.V., S.A.U. advierte de que el valor de todo tipo de inversiones puede subir o bajar, circunstancia que el receptor debe asumir al invertir, incluso debe valorarse el riesgo de no recuperar el importe invertido, en parte o en su totalidad.

Cualquier decisión de inversión sobre un valor o instrumento financiero debería adoptarse teniendo en cuenta la información pública existente sobre dicho valor o instrumento financiero. En cualquier supuesto, antes de decidir sobre cualquier inversión, el receptor debe comprender adecuadamente las características y los riesgos que puede conllevar la contratación del/de los servicios y/o /producto/s contenido/s en la presentación y tomar en consideración sus circunstancias personales, económicas y fiscales.

CoreCapital Finanzas A.V., S.A.U. no presta servicios de asesoramiento legal o fiscal en el marco de una relación de servicios profesionales específica. CoreCapital Finanzas A.V., S.A.U. recomienda firmemente al destinatario del presente documento que solicite asesoramiento profesional externo sobre las implicaciones legales/fiscales derivadas de su situación.

CoreCapital Finanzas A.V., S.A.U., con domicilio en Paseo de la Castellana, 52 – 28046 Madrid, es una entidad supervisada por la Comisión Nacional del Mercado de Valores e inscrita en sus registros oficiales con el número 274.

© CoreCapital Finanzas A.V., S.A.U. Reservados todos los derechos. Queda totalmente prohibida la reproducción y uso no autorizado de este documento.



CoreCapital A.V.
Asset Management & Private Banking