

The logo consists of a large, stylized, dark blue letter 'C' with a double-line outline. To its right, the text 'CoreCapital A.V.' is written in a dark blue, serif font. Below this, the text 'Asset Management & Private Banking' is written in a dark blue, italicized serif font.

CoreCapital A.V.
Asset Management & Private Banking

Resumen semanal de mercados: 15.06.2026



Índices europeos + UK

1.

A) Decisión BCE:

El Banco Central Europeo subió los tipos de interés en 25pb en su reunión del 12 de junio, siendo la primera subida en los últimos 3 años. Antes las tensiones geopolíticas y el aumento del coste energético, la presidenta Christine Lagarde advirtió de que esperaban que la inflación se extendiese durante los próximos meses. El mercado descuenta otra subida de tipos en septiembre.

B) Inflación:

Alemania: El IPC bajó un 0,2% en mayo, tras la subida del 0,6% de abril. En el dato interanual, la inflación se modera 0,3 pp hasta el 2,6%.

Francia: El IPC subió un 0,1% en mayo, tras la subida del 1% de abril. En el dato interanual, la inflación repunta 0,2 pp hasta el 2,4%.

España: El IPC subió un 0,1% en mayo, tras la subida del 0,4% de abril. En el dato interanual, la inflación se mantiene sin cambios en el 3,2%.

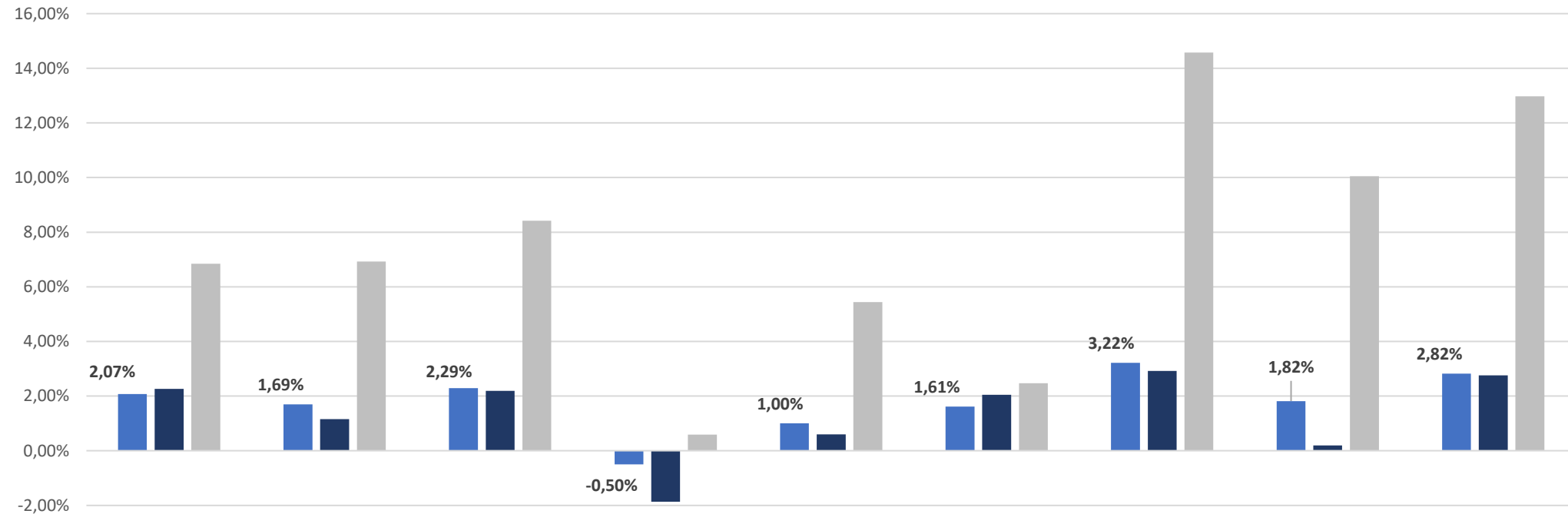
C) Producción Industrial de Alemania:

La Producción Industrial subió un 0,4% en el mes de abril, tras corregir un 0,1% el mes anterior. En comparación con el mismo periodo del año anterior, la PI cae un 0,54%, recuperando desde la caída del 3,5% interanual del mes anterior.

C) Balanza comercial de Alemania:

En el mes de abril, las importaciones subieron un 1,2%, tras subir un 4,5% en el mes de marzo, mientras que las exportaciones han subido un 0,9%, tras subir un 0,3% el mes anterior. De este modo, Alemania disminuye su superávit hasta los 14.500 millones de euros.

Índices EUROPA + UK



	EuroStoxx 50	Stoxx 600	España	Alemania	Reino Unido	Francia	Italia	Portugal	Belgica
Semana	2,07%	1,69%	2,29%	-0,50%	1,00%	1,61%	3,22%	1,82%	2,82%
Mes	2,27%	1,15%	2,19%	-1,87%	0,60%	2,05%	2,92%	0,19%	2,75%
YtD	6,84%	6,93%	8,42%	0,59%	5,44%	2,47%	14,58%	10,05%	12,97%



Índices USA

2.

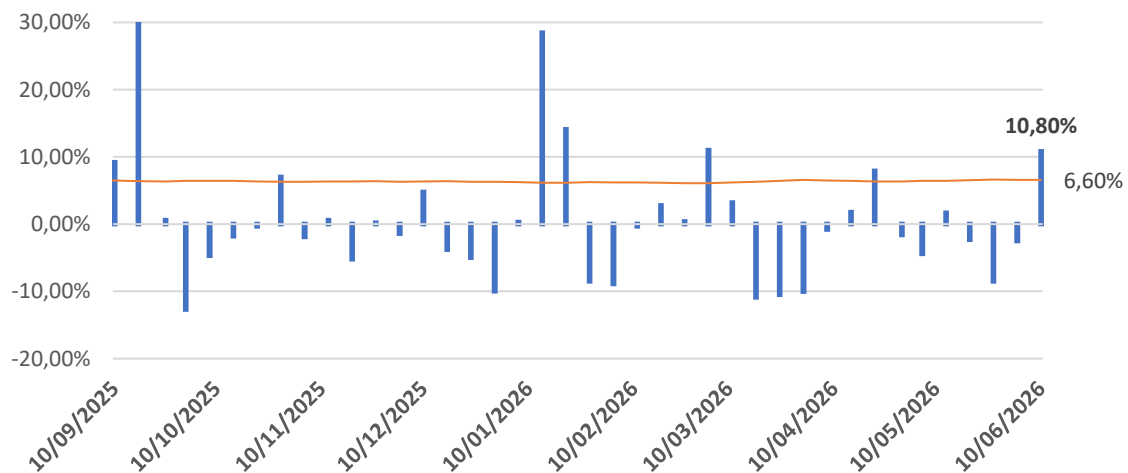
A) Inflación:

La inflación aumentó en el mes de mayo 0,4 pp hasta el 4,2% interanual, alcanzando máximos de los últimos 3 años. La subyacente también repuntó, esta vez 0,1 pp, hasta el 2,9% interanual.

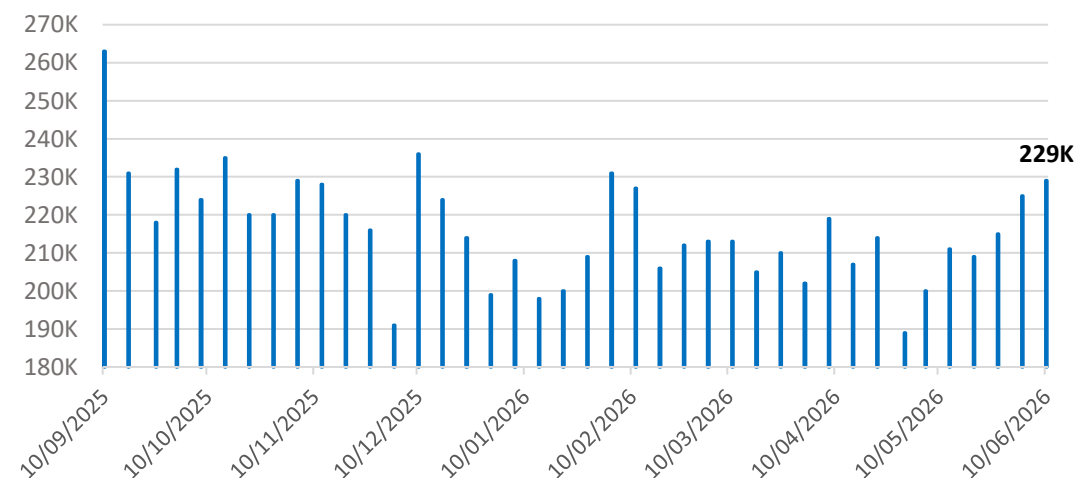
B) Balanza comercial:

Las importaciones subieron en el mes de abril hasta 383 mil millones, desde los 375.400 millones del mes anterior, mientras que las exportaciones subieron hasta 327 mil millones, desde los 318 mil millones del mes anterior. Como resultado, el déficit comercial se reduce hasta los -55.900 millones, desde los -56.600 millones del mes anterior.

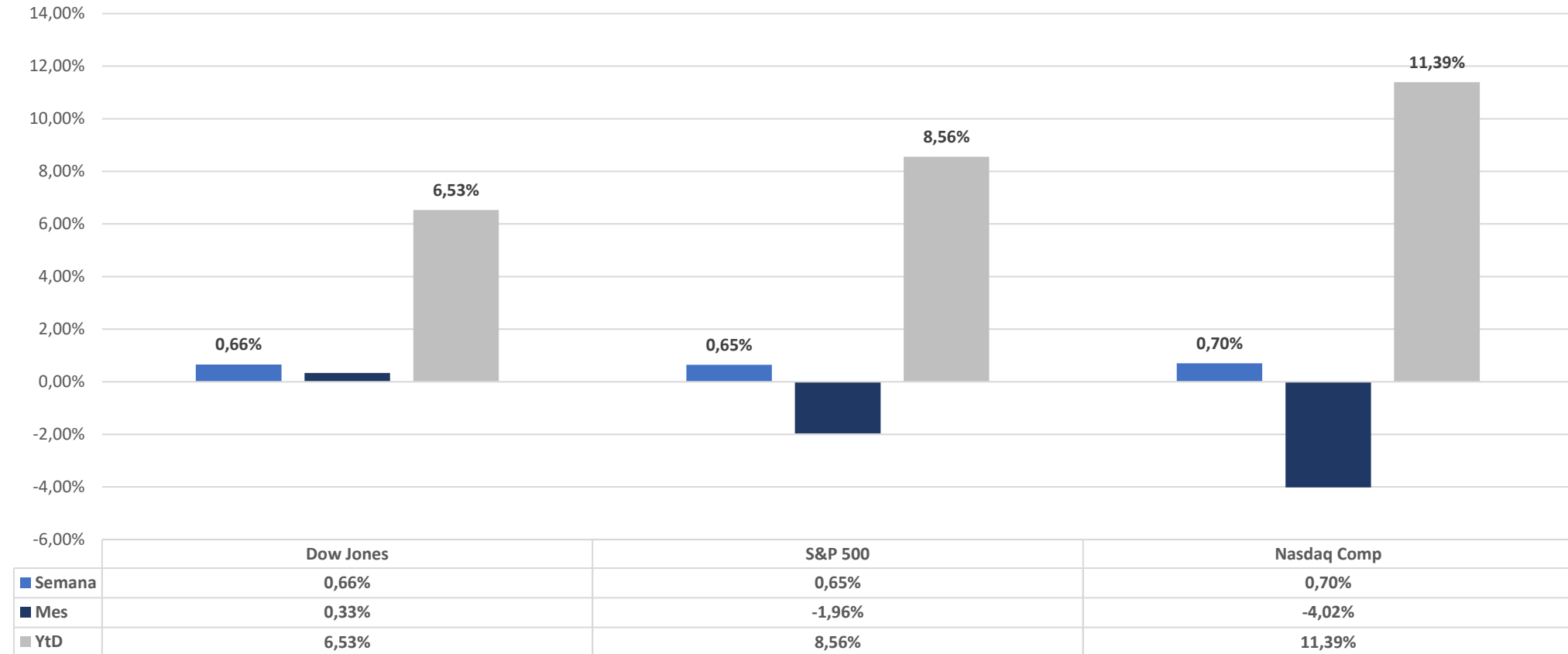
Solicitudes de hipotecas



Peticiones de subsidio por desempleo



Índices USA

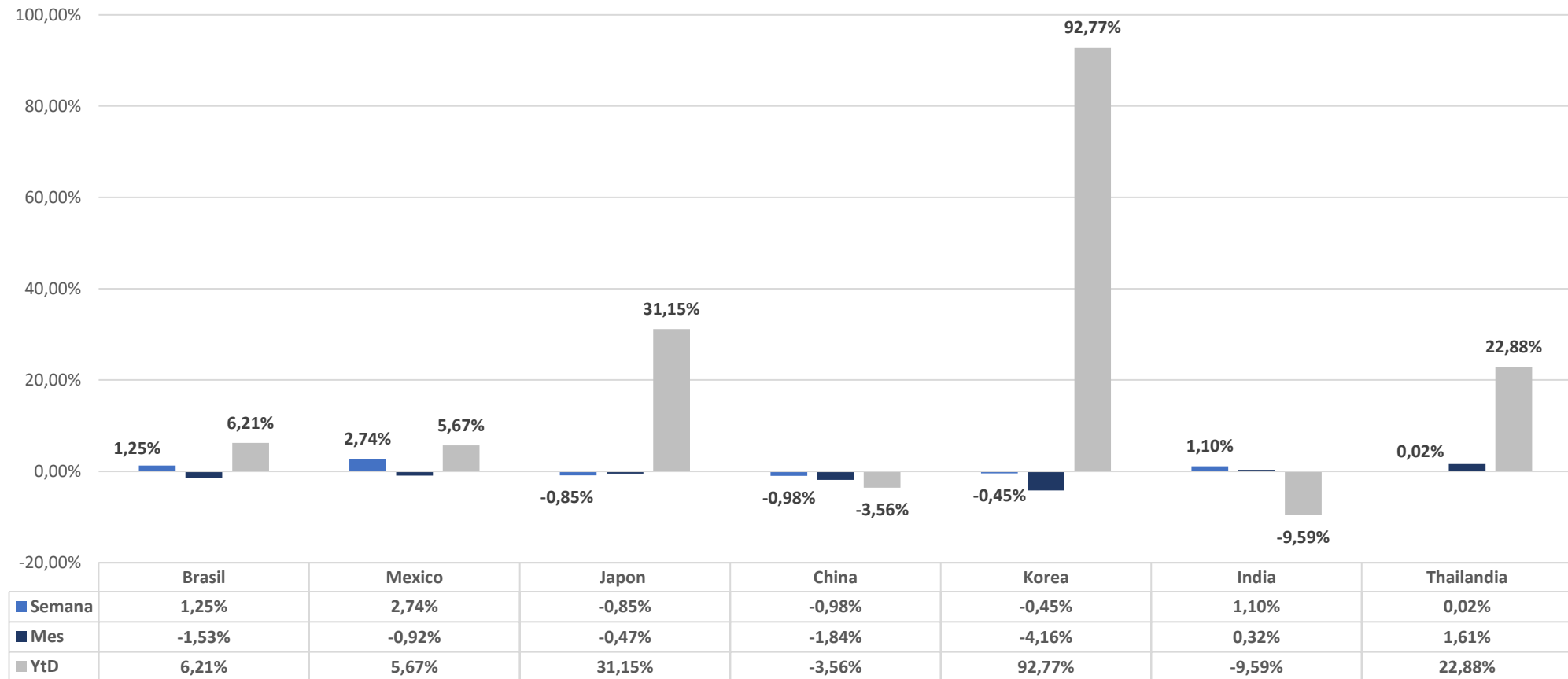




Índices Latam + Asia

3.

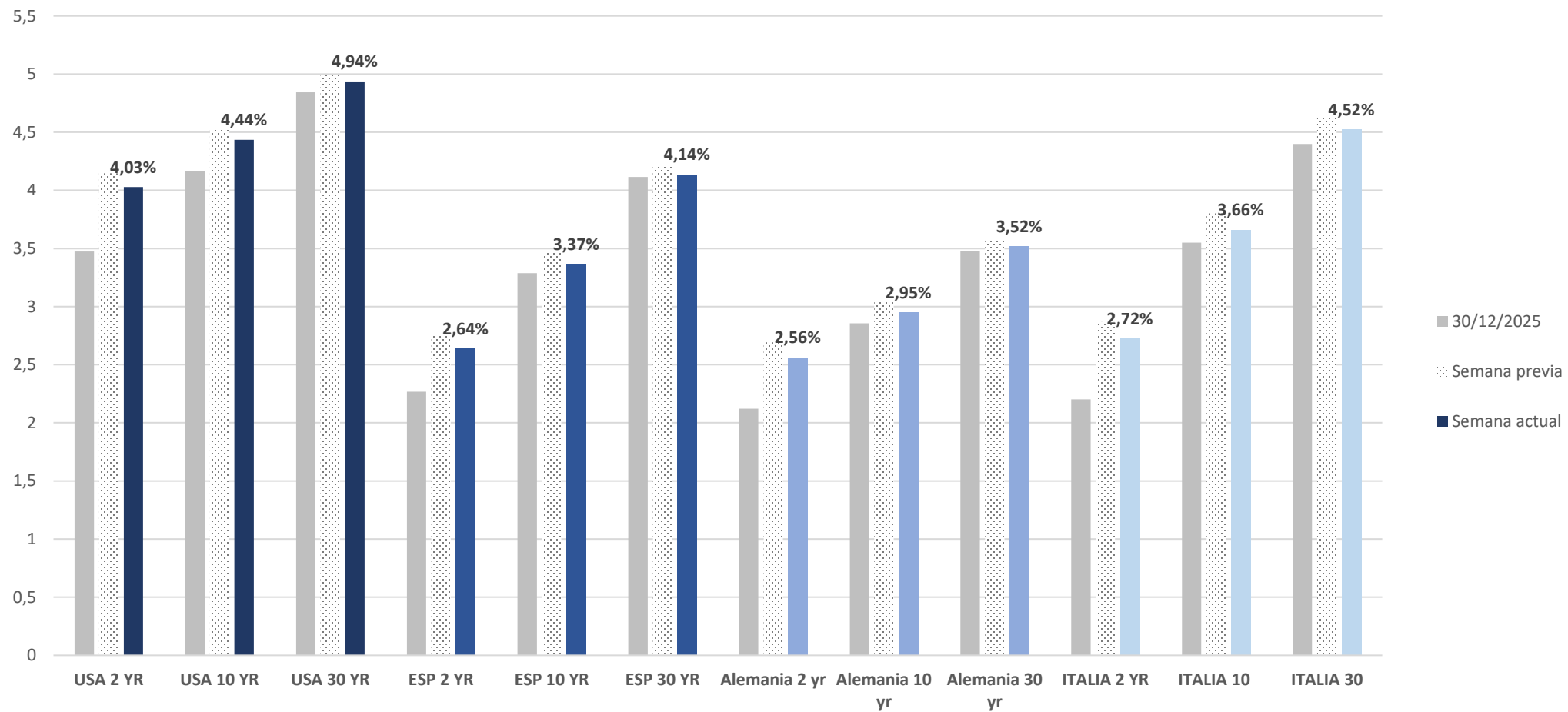
Índices Latam + Asia



Renta Fija

4.

Renta Fija

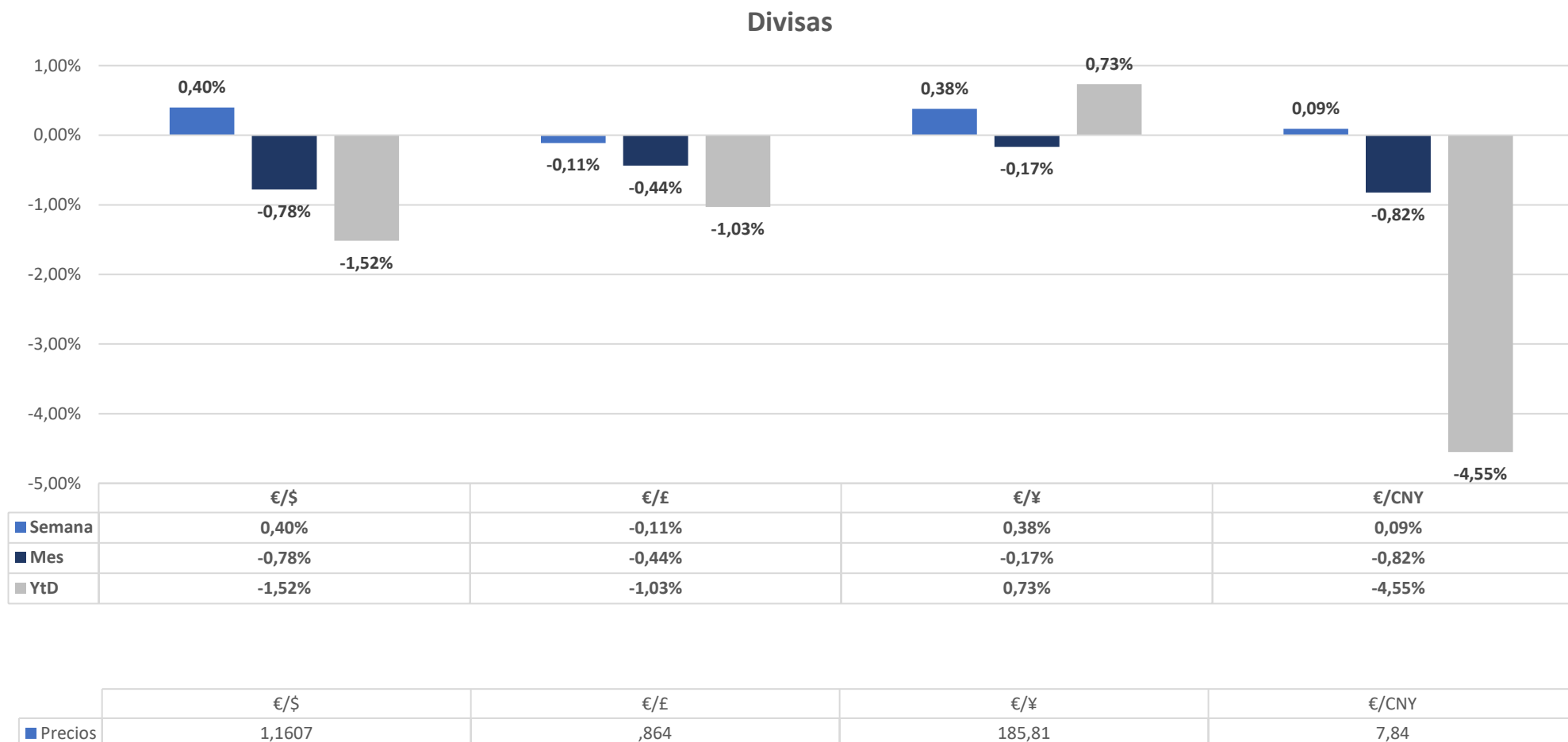


Este documento no es una recomendación personalizada de inversión, ni una oferta de contratación de servicios de inversión o instrumentos financieros concretos. CoreCapital Finanzas A.V. S.A.U. es una entidad supervisada por la CNMV e inscrita en sus registros oficiales con el número 274. Los datos expuestos son de carácter orientativo y podrán variar en función del mercado.



Divisas

5.

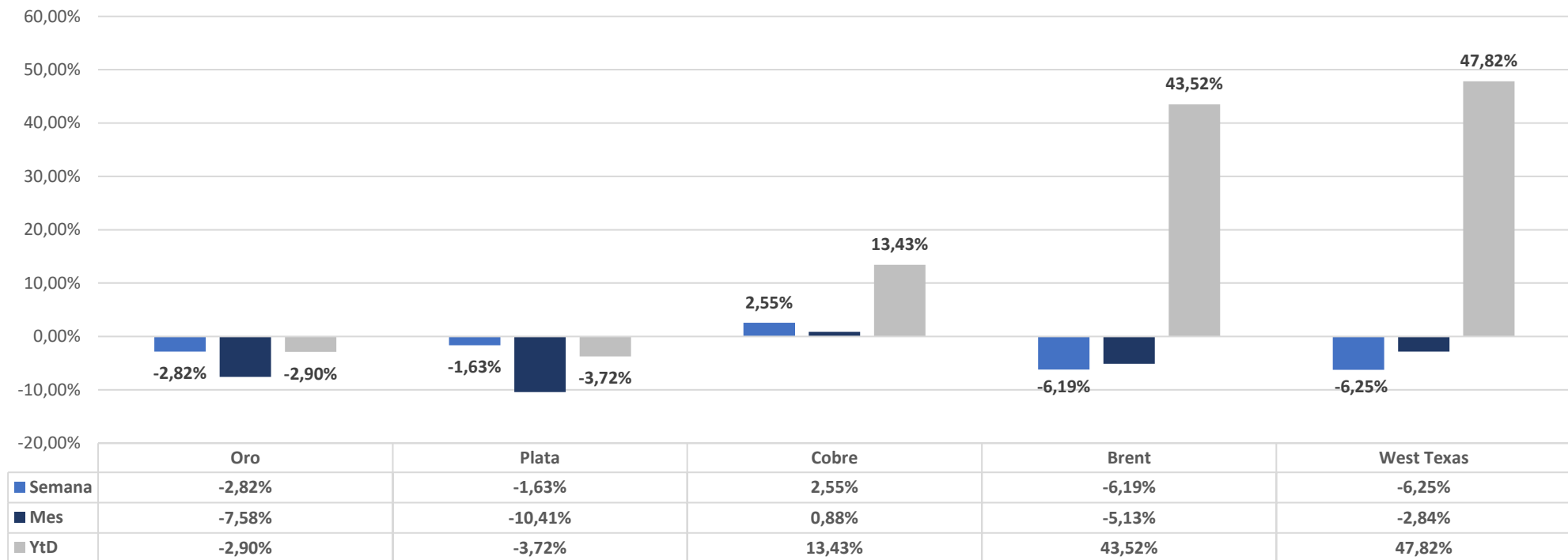




Materias Primas

6.

Materias Primas



	Oro	Plata	Cobre	Brent	West Texas
■ Precios	4315,	70,29	650,75	82,77	79,86

A) El miércoles 17 de junio tendrá lugar la reunión de tipos de la Reserva Federal, presidida por primera vez por Kevin Warsh

B) Más bancos centrales se reunirán: Banco de Japón y Banco de Inglaterra

C) Datos macro: Batería de datos de China (Producción industrial, Ventas minoristas, paro, vivienda, etc)

D) Geopolítica: Atento sobre la ratificación de acuerdo de paz entre EE.UU e Irán, y la apertura del estrecho de Hormuz

Este documento ha sido elaborado por CoreCapital Finanzas A.V., S.A.U. como mero documento informativo y/o publicitario y en ningún caso es una recomendación personalizada de inversión ni una oferta de contratación de servicios de inversión o instrumentos financieros.

La información que incluye la misma se ha obtenido de fuentes consideradas como fiables y se ha tenido un cuidado razonable para garantizar que la información no sea incierta ni equívoca en el momento de su publicación. CoreCapital Finanzas A.V., S.A.U. excluye expresamente toda responsabilidad por errores u omisiones o por el mal uso de esta información.

El plan de formación de los gestores patrimoniales y agentes de CoreCapital Finanzas A.V., S.A.U. incluye la obtención de la acreditación EFA (European Financial Advisor). Éstos cuentan con la debida cualificación profesional para la prestación de todos los servicios prestados por CoreCapital Finanzas A.V., S.A.U.

La recomendación específica sobre servicio/s y/o /producto/s y la contratación de los mismos exige la realización de los test MIFID exigibles por la legislación vigente aplicable con carácter previo a través de CoreCapital Finanzas A.V., S.A.U. Dichos test tienen por objeto permitir a la entidad poder evaluar respecto del cliente su situación financiera, experiencia y conocimientos sobre los productos y servicios financieros, así como los objetivos de inversión del receptor y la adecuación de los productos y/o servicios al mismo.

CoreCapital Finanzas A.V., S.A.U. advierte a sus clientes sobre las características y los riesgos generales de valores y/o instrumentos financieros a través de su página web. Dicha información se complementa con la específica de cada producto o servicio de inversión que se facilita previamente a su contratación. En particular CoreCapital Finanzas A.V., S.A.U. advierte de que el valor de todo tipo de inversiones puede subir o bajar, circunstancia que el receptor debe asumir al invertir, incluso debe valorarse el riesgo de no recuperar el importe invertido, en parte o en su totalidad.

Cualquier decisión de inversión sobre un valor o instrumento financiero debería adoptarse teniendo en cuenta la información pública existente sobre dicho valor o instrumento financiero. En cualquier supuesto, antes de decidir sobre cualquier inversión, el receptor debe comprender adecuadamente las características y los riesgos que puede conllevar la contratación del/de los servicios y/o /producto/s contenido/s en la presentación y tomar en consideración sus circunstancias personales, económicas y fiscales.

CoreCapital Finanzas A.V., S.A.U. no presta servicios de asesoramiento legal o fiscal en el marco de una relación de servicios profesionales específica. CoreCapital Finanzas A.V., S.A.U. recomienda firmemente al destinatario del presente documento que solicite asesoramiento profesional externo sobre las implicaciones legales/fiscales derivadas de su situación.

CoreCapital Finanzas A.V., S.A.U., con domicilio en Paseo de la Castellana, 52 – 28046 Madrid, es una entidad supervisada por la Comisión Nacional del Mercado de Valores e inscrita en sus registros oficiales con el número 274.

© CoreCapital Finanzas A.V., S.A.U. Reservados todos los derechos. Queda totalmente prohibida la reproducción y uso no autorizado de este documento.



CoreCapital A.V.
Asset Management & Private Banking

www.corecapital.es