

The logo consists of a large, stylized, dark blue letter 'C' with a double-line outline. To its right, the text 'CoreCapital A.V.' is written in a dark blue, serif font. Below this, the text 'Asset Management & Private Banking' is written in a dark blue, italicized serif font.

CoreCapital A.V.
Asset Management & Private Banking

Resumen semanal de mercados: 29.06.2026



Índices europeos + UK

1.

A) PMIs junio:

Eurozona: El manufacturero baja hasta 51,3 pt. Servicios repunta hasta 48,9 pt. El compuesto queda en una subida hasta los 49,5 pt.

Alemania: El manufacturero baja hasta 50 pt. Servicios cae hasta los 46,8 pt. El compuesto queda en una bajada hasta los 48 pt.

Francia: El manufacturero sube hasta 50,7 pt. Servicios repunta hasta los 47,4 pt. El compuesto queda en una subida hasta los 47,6 pt.

Reino Unido: El manufacturero baja hasta 53,1 pt. Servicios baja hasta 48,7 pt. El compuesto queda en una bajada hasta los 49,4 pt.

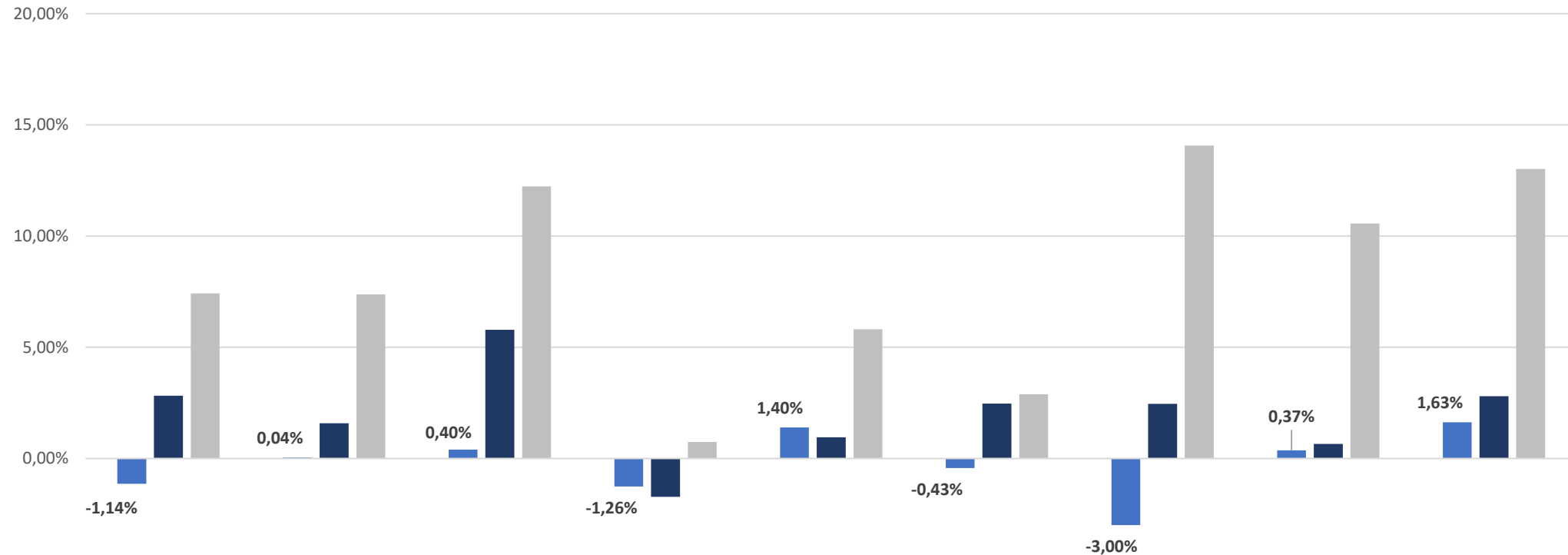
B) PIB España 1T:

La lectura final del INE del Producto Interior Bruto del primer trimestre ha mostrado una moderación en su ritmo de crecimiento al 0,61% trimestral. En comparación con el primer trimestre del año pasado, el PIB repuntó 0,1 pp hasta el 2,7% interanual.

C) Confianza empresarial en Alemania:

El índice de confianza empresarial en Alemania ha subido en el mes de junio hasta los 85,6 pt, desde los 85 pt del mes anterior, no obstante, se mantiene todavía en niveles por debajo de su nivel previo a la guerra. Aunque es cierto que tanto en el sector manufacturero, como en servicios y comercio hubo una mejora notable de las expectativas, en sectores como la manufactura si que hubo una revisión ligeramente a la baja en la situación actual, con disminuciones en el número de nuevos pedidos.

Índices EUROPA + UK



	EuroStoxx 50	Stoxx 600	España	Alemania	Reino Unido	Francia	Italia	Portugal	Belgica
Semana	-1,14%	0,04%	0,40%	-1,26%	1,40%	-0,43%	-3,00%	0,37%	1,63%
Mes	2,83%	1,58%	5,79%	-1,73%	0,95%	2,46%	2,46%	0,66%	2,80%
YtD	7,43%	7,38%	12,23%	0,74%	5,81%	2,89%	14,06%	10,56%	13,02%



Índices USA

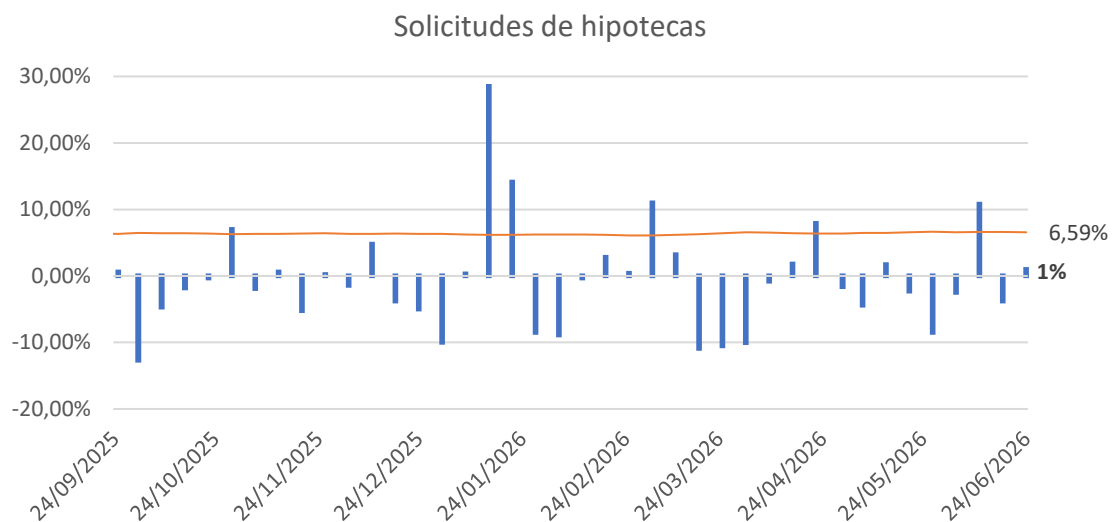
2.

A) PCE mayo:

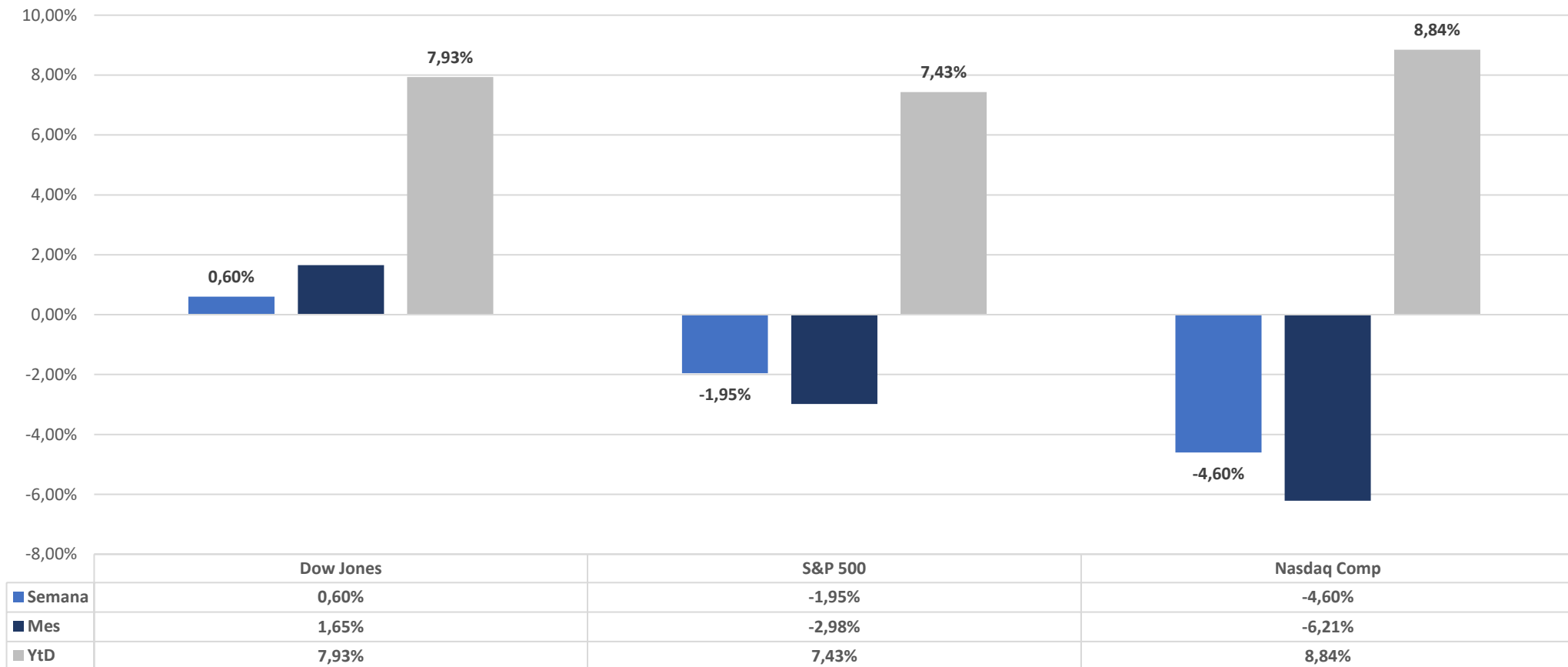
En el mes de mayo, el índice de Gasto de Consumo Personal, o PCE, la medida favorita de la FED, subió un 0,4%, mientras que en comparación con el mismo periodo del año anterior repuntó 0,3 pp hasta el 4,1% interanual, siendo su mayor nivel desde 2023. El PCE subyacente subió 0,1 pp hasta el 3,4% interanual, tras una subida del 0,3% en el mes.

B) PIB 1T:

La lectura final del PIB del 1T ha mostrado un aumento del 0,51% trimestral, desde el 0,12% anterior. En términos anualizados, el PIB repuntó un 2,1%, desde el 0,5% del cuarto trimestre de 2025, superando el 1,6% que pronosticó el consenso. Por último, en términos interanuales, el PIB repuntó un 2,68%, desde el 1,98% anterior, debido principalmente al aumento de la inversión en Inteligencia Artificial.



Índices USA

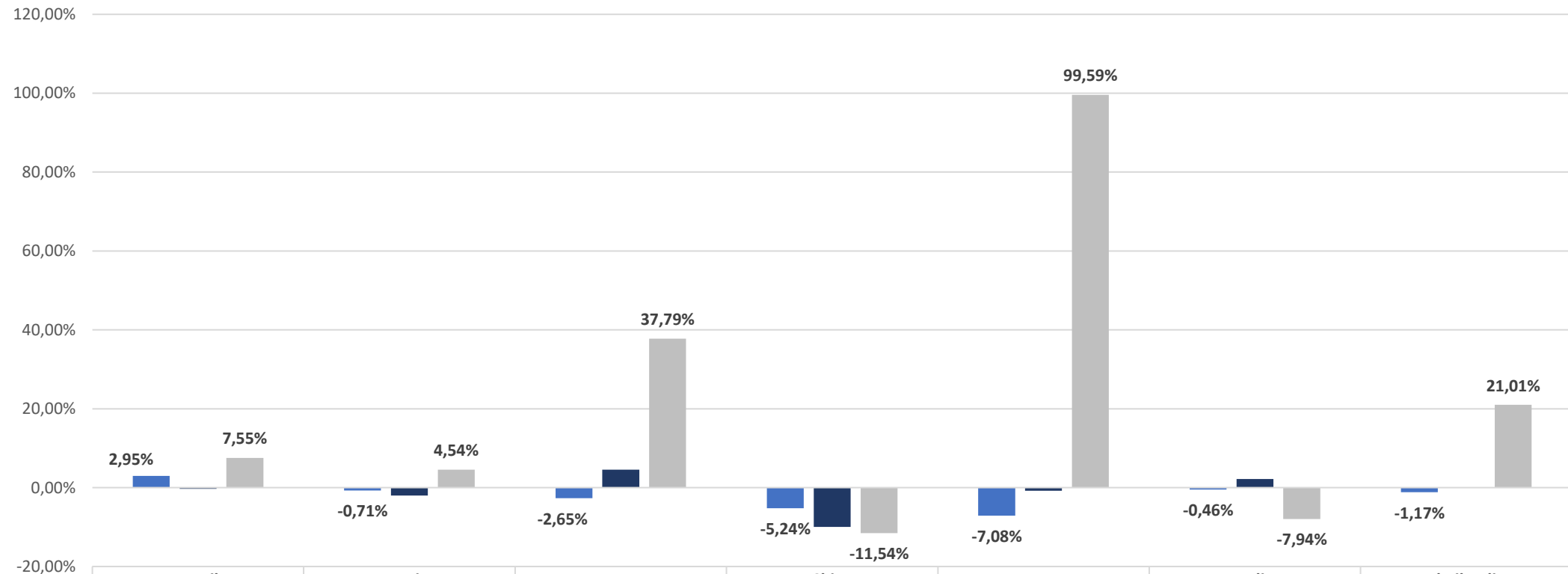




Índices Latam + Asia

3.

Índices Latam + Asia

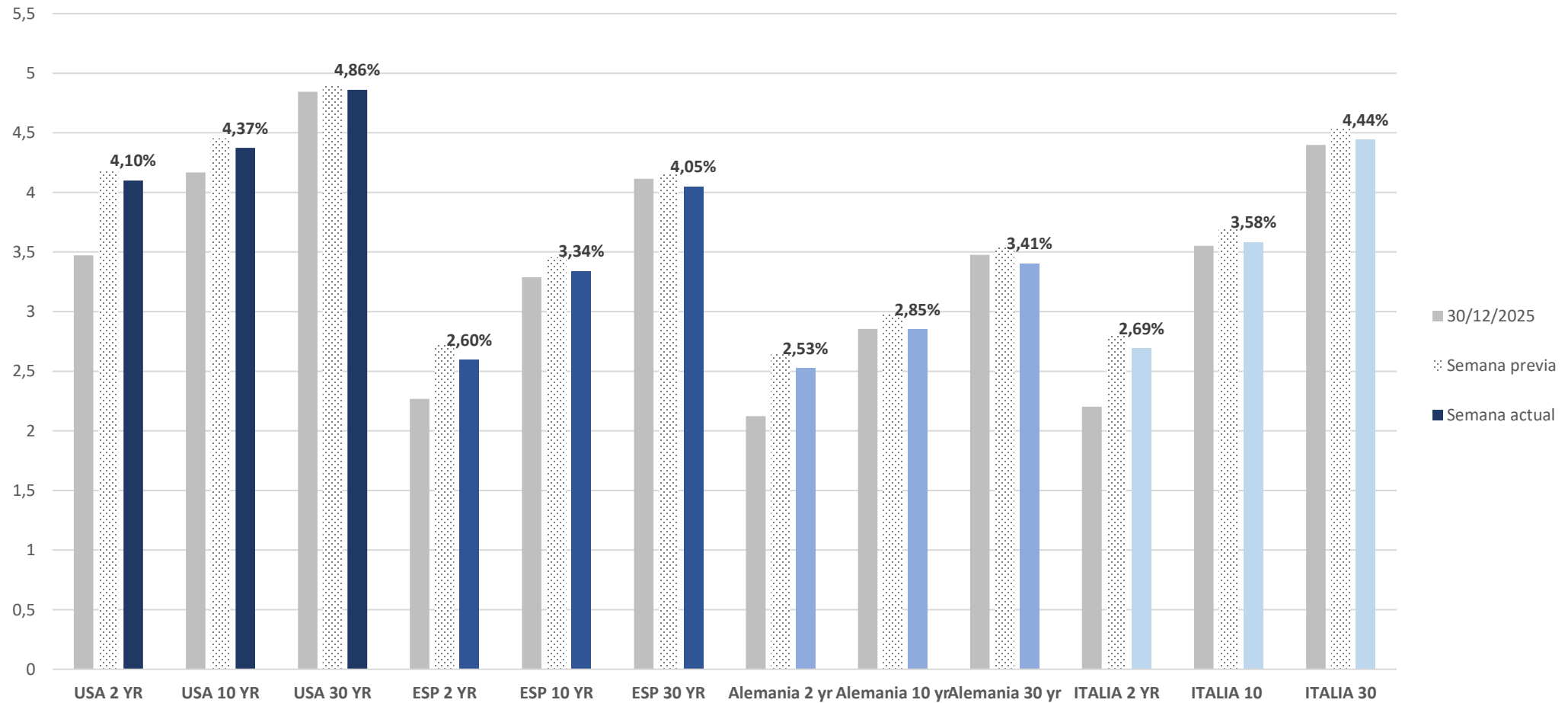


	Brasil	Mexico	Japon	China	Korea	India	Thailandia
Semana	2,95%	-0,71%	-2,65%	-5,24%	-7,08%	-0,46%	-1,17%
Mes	-0,28%	-1,99%	4,57%	-9,97%	-0,77%	2,16%	0,06%
YtD	7,55%	4,54%	37,79%	-11,54%	99,59%	-7,94%	21,01%

Renta Fija

4.

Renta Fija



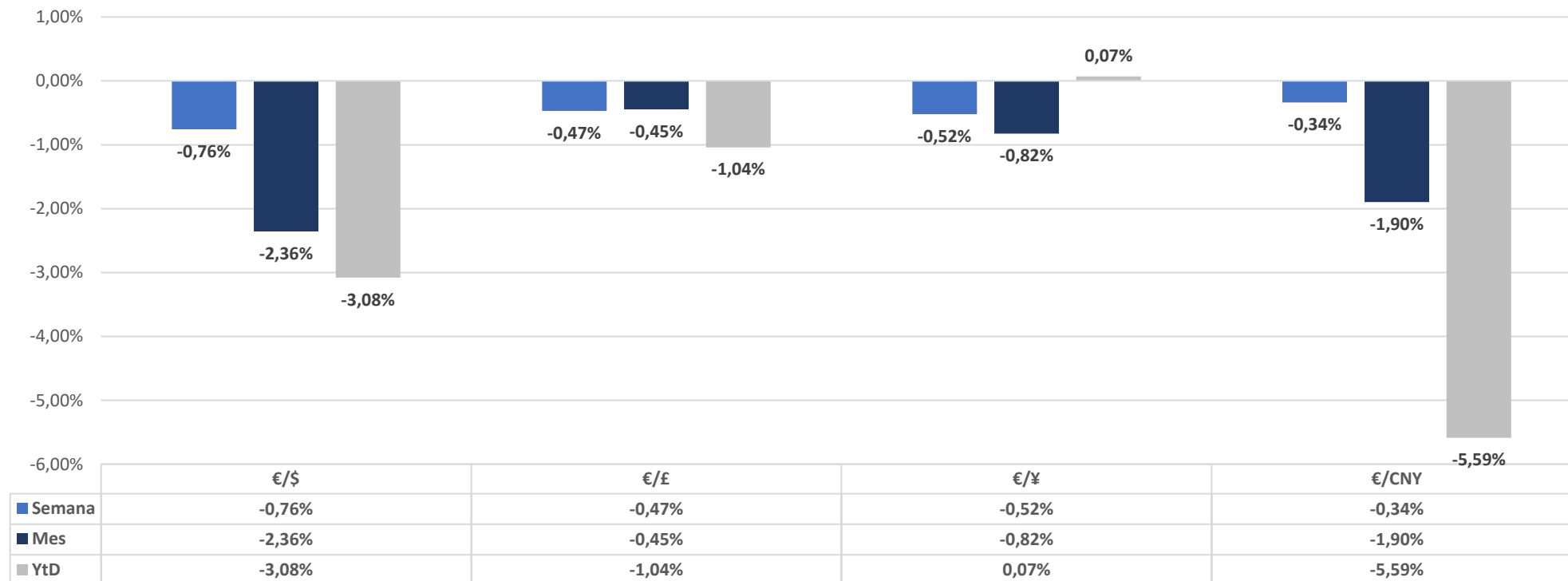
Este documento no es una recomendación personalizada de inversión, ni una oferta de contratación de servicios de inversión o instrumentos financieros concretos. CoreCapital Finanzas A.V. S.A.U. es una entidad supervisada por la CNMV e inscrita en sus registros oficiales con el número 274. Los datos expuestos son de carácter orientativo y podrán variar en función del mercado.



Divisas

5.

Divisas



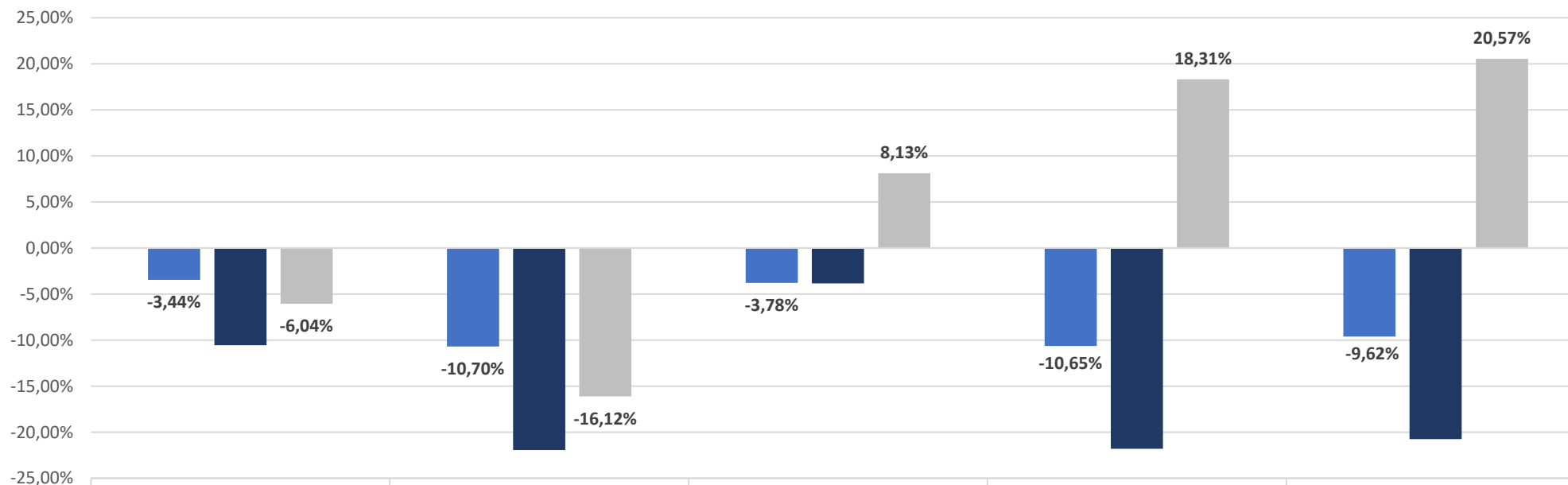
	€/€	€/£	€/¥	€/CNY
■ Precios	1,1405	,863	184,55	7,75



Materias Primas

6.

Materias Primas



	Oro	Plata	Cobre	Brent	West Texas
■ Semana	-3,44%	-10,70%	-3,78%	-10,65%	-9,62%
■ Mes	-10,56%	-21,95%	-3,83%	-21,79%	-20,75%
■ YtD	-6,04%	-16,12%	8,13%	18,31%	20,57%

	Oro	Plata	Cobre	Brent	West Texas
■ Precios	4079,	58,475	614,5	72,09	69,64

A) Conferencia del BCE en Sintra, Portugal. Hablará Christine Lagarde, y contará con la participación de Kevin Warsh

B) El jueves se publicarán los datos de mercado laboral de junio en Estados Unidos

C) Datos macro: Datos preliminares de IPC en la Eurozona, PMIs, Ventas minoristas, etc.

D) Geopolítica: EE.UU e Irán han acordado poner fin a los ataques mutuos y se reunirán en Qatar.

Este documento ha sido elaborado por CoreCapital Finanzas A.V., S.A.U. como mero documento informativo y/o publicitario y en ningún caso es una recomendación personalizada de inversión ni una oferta de contratación de servicios de inversión o instrumentos financieros.

La información que incluye la misma se ha obtenido de fuentes consideradas como fiables y se ha tenido un cuidado razonable para garantizar que la información no sea incierta ni equívoca en el momento de su publicación. CoreCapital Finanzas A.V., S.A.U. excluye expresamente toda responsabilidad por errores u omisiones o por el mal uso de esta información.

El plan de formación de los gestores patrimoniales y agentes de CoreCapital Finanzas A.V., S.A.U. incluye la obtención de la acreditación EFA (European Financial Advisor). Éstos cuentan con la debida cualificación profesional para la prestación de todos los servicios prestados por CoreCapital Finanzas A.V., S.A.U.

La recomendación específica sobre servicio/s y/o /producto/s y la contratación de los mismos exige la realización de los test MIFID exigibles por la legislación vigente aplicable con carácter previo a través de CoreCapital Finanzas A.V., S.A.U. Dichos test tienen por objeto permitir a la entidad poder evaluar respecto del cliente su situación financiera, experiencia y conocimientos sobre los productos y servicios financieros, así como los objetivos de inversión del receptor y la adecuación de los productos y/o servicios al mismo.

CoreCapital Finanzas A.V., S.A.U. advierte a sus clientes sobre las características y los riesgos generales de valores y/o instrumentos financieros a través de su página web. Dicha información se complementa con la específica de cada producto o servicio de inversión que se facilita previamente a su contratación. En particular CoreCapital Finanzas A.V., S.A.U. advierte de que el valor de todo tipo de inversiones puede subir o bajar, circunstancia que el receptor debe asumir al invertir, incluso debe valorarse el riesgo de no recuperar el importe invertido, en parte o en su totalidad.

Cualquier decisión de inversión sobre un valor o instrumento financiero debería adoptarse teniendo en cuenta la información pública existente sobre dicho valor o instrumento financiero. En cualquier supuesto, antes de decidir sobre cualquier inversión, el receptor debe comprender adecuadamente las características y los riesgos que puede conllevar la contratación del/de los servicios y/o /producto/s contenido/s en la presentación y tomar en consideración sus circunstancias personales, económicas y fiscales.

CoreCapital Finanzas A.V., S.A.U. no presta servicios de asesoramiento legal o fiscal en el marco de una relación de servicios profesionales específica. CoreCapital Finanzas A.V., S.A.U. recomienda firmemente al destinatario del presente documento que solicite asesoramiento profesional externo sobre las implicaciones legales/fiscales derivadas de su situación.

CoreCapital Finanzas A.V., S.A.U., con domicilio en Paseo de la Castellana, 52 – 28046 Madrid, es una entidad supervisada por la Comisión Nacional del Mercado de Valores e inscrita en sus registros oficiales con el número 274.

© CoreCapital Finanzas A.V., S.A.U. Reservados todos los derechos. Queda totalmente prohibida la reproducción y uso no autorizado de este documento.



CoreCapital A.V.
Asset Management & Private Banking

www.corecapital.es