



Resumen semanal de mercados: 06.07.2026



Índices europeos + UK

1.

A) PMIs junio:

Eurozona: El manufacturero baja hasta 51,4 pt. Servicios repunta hasta 49,4 pt. El compuesto queda en una subida hasta los 50 pt.

Alemania: El manufacturero sube hasta 50,3 pt. Servicios sube hasta los 48,6 pt. El compuesto queda en una subida hasta los 49,5 pt.

Francia: El manufacturero sube hasta 51,2 pt. Servicios repunta hasta los 46,8 pt. El compuesto queda en una subida hasta los 47,2 pt.

España: El manufacturero baja hasta 49,7 pt. Servicios sube hasta 54,2 pt. El compuesto queda en una subida hasta los 53,3 pt.

B) Inflación junio:

Eurozona: El IPC baja 0,1% en el mes, tras subir un 0,1% en mayo. En el dato interanual, la inflación corrige 0,4 pp hasta el 2,8%.

Alemania: El IPC baja 0,2% en el mes, tras bajar un 0,1% en mayo. En el dato interanual, la inflación corrige 0,3 pp hasta el 2,3%.

Francia: El IPC baja 0,3% en el mes, tras bajar un 2% en mayo. En el dato interanual, la inflación corrige 0,6 pp hasta el 1,8%.

España: El IPC sube 0,6% en el mes, tras subir un 0,1% en mayo. En el dato interanual, la inflación se mantiene sin cambios en el 3,2%.

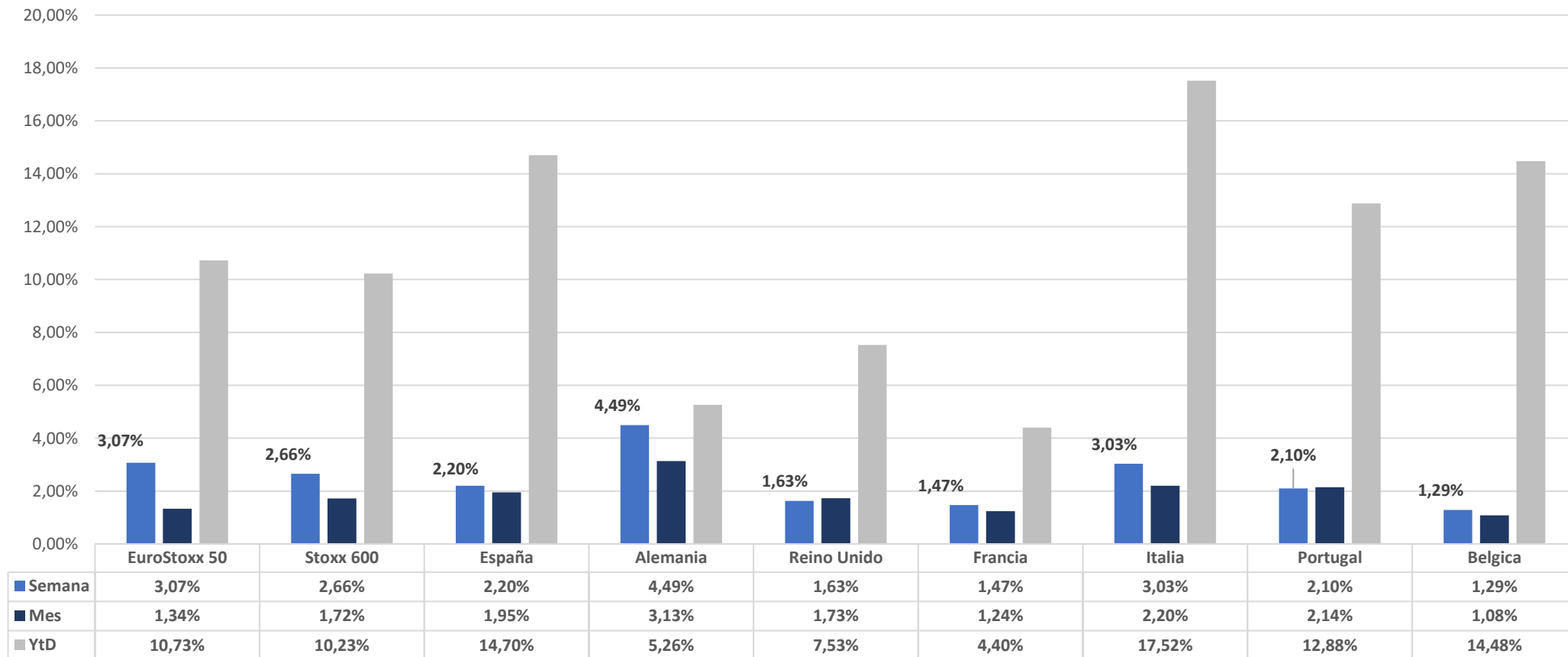
C) Ventas minoristas Alemania:

El dato de ventas minoristas del mes de mayo sorprendió al mercado con un alza del 1,1%, superando el consenso que pronosticaba se quedase en 0%, tras caer un 0,4% en abril. En comparación con el mismo periodo del año anterior, las ventas repuntaron hasta el 1,8%, desde la caída del 0,6% anterior.

C) PIB Reino Unido 1T:

La economía de Reino Unido creció un 0,6% en el primer trimestre, tras el crecimiento de 0,1% del trimestre anterior. No obstante, se rebaja una décima el crecimiento de 2025 hasta el 1,3% tras revisión.

Índices EUROPA + UK



Este documento no es una recomendación personalizada de inversión, ni una oferta de contratación de servicios de inversión o instrumentos financieros concretos.

CoreCapital Finanzas A.V. S.A.U. es una entidad supervisada por la CNMV e inscrita en sus registros oficiales con el número 274. Los datos expuestos son de carácter orientativo y podrán variar en función del mercado.



Índices USA

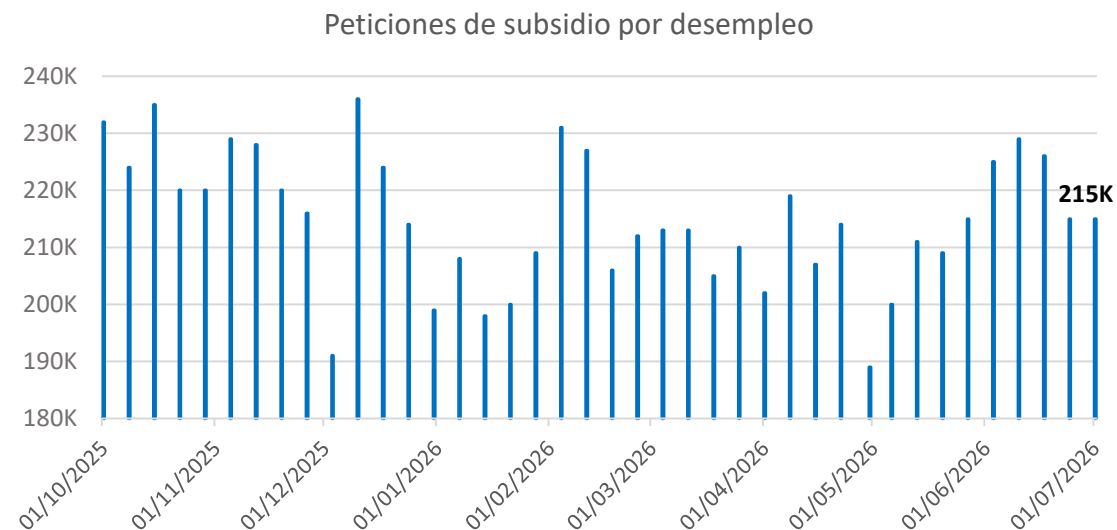
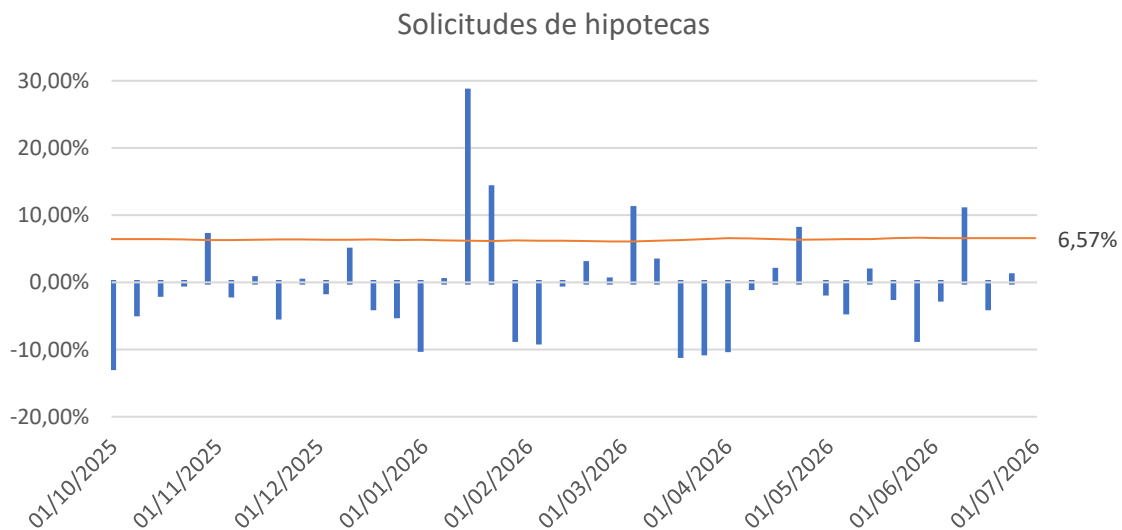
2.

A) Mercado laboral:

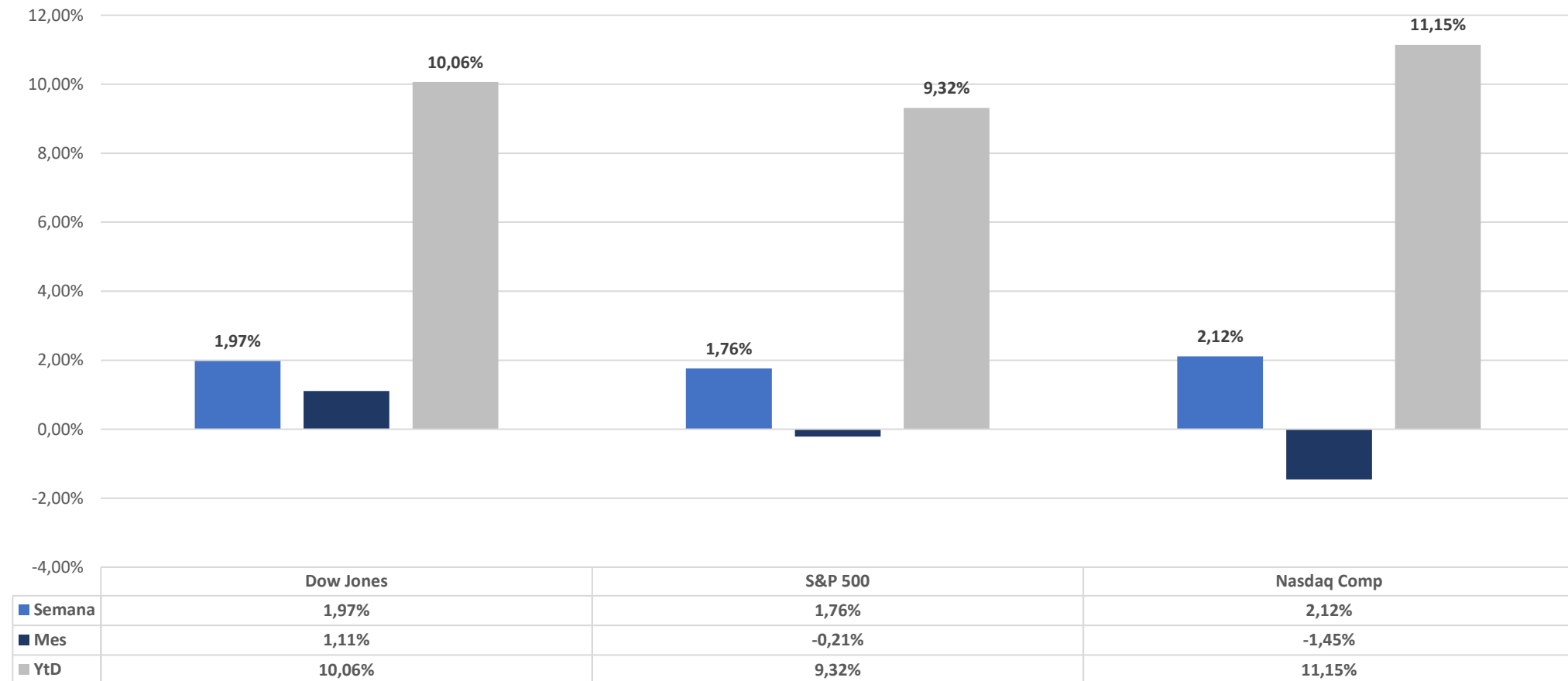
El dato de empleo del mes de junio ha mostrado una ralentización en la contratación, tras crear tan solo 57.000 nuevos puestos de trabajo, quedando por debajo de las expectativas que había de 100.000 nuevos puestos. La cifra de empleos del mes de mayo fue revisada, esta vez a la baja, pasando de 172.000 a 129.000 contrataciones, mientras que la de abril también se revisó de 179.000 a 148.000, que combinado resulta en 74.000 puestos menos que los expuesto en los informes anteriores. En cuanto a la tasa de desempleo, se rebaja 0,1 pp hasta el 4,2%.

B) Confianza del consumidor de The Conference Board:

La confianza del consumidor del mes de junio de The Conference Board repuntó 0,6 pt hasta los 91,2 pt, aunque queda por debajo de las expectativas de los analistas (94,2 pt). Esta subida se produce tras la caída de los precios del petróleo, que generan cierto alivio a temores de inflación.



Índices USA

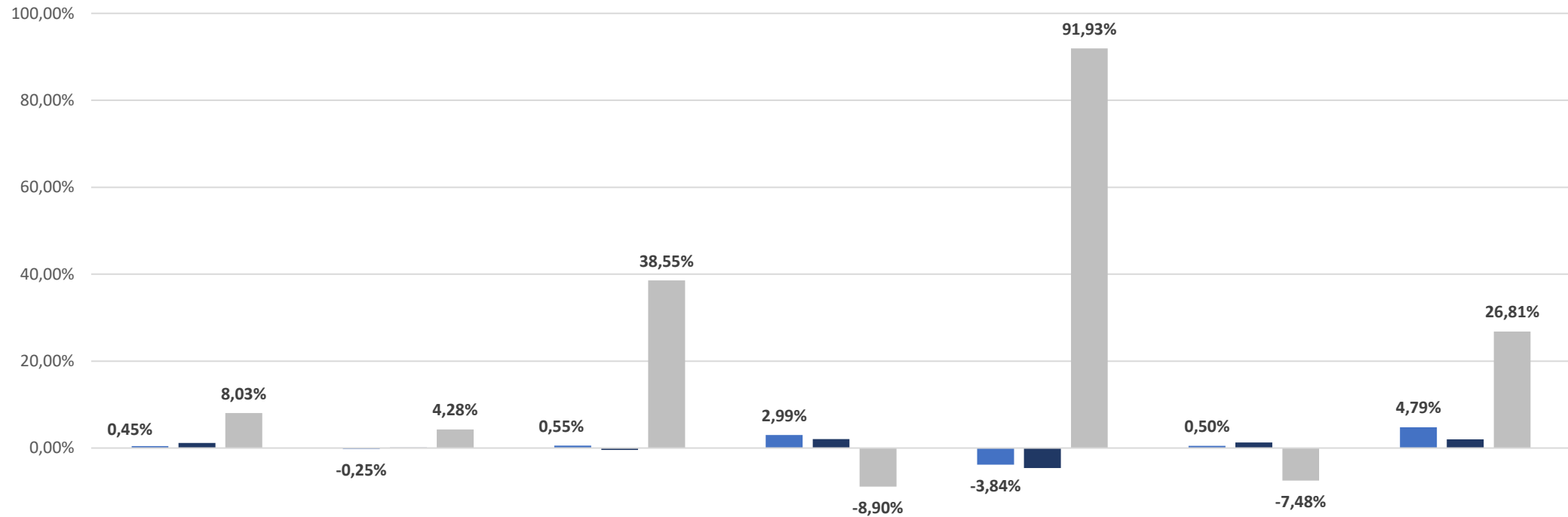




Índices Latam + Asia

3.

Índices Latam + Asia

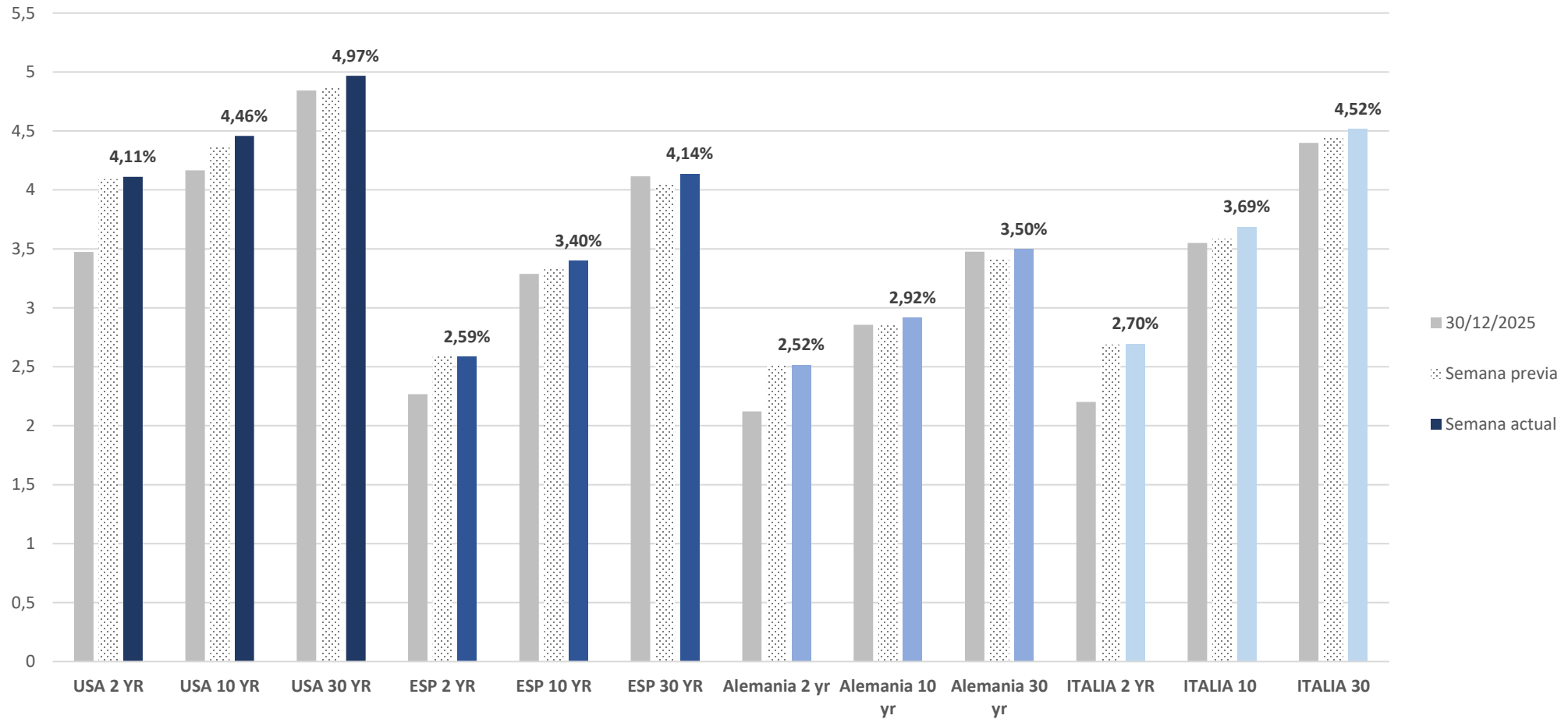


	Brasil	Mexico	Japon	China	Korea	India	Thailandia
■ Semana	0,45%	-0,25%	0,55%	2,99%	-3,84%	0,50%	4,79%
■ Mes	1,19%	0,14%	-0,45%	2,05%	-4,58%	1,30%	1,98%
■ YtD	8,03%	4,28%	38,55%	-8,90%	91,93%	-7,48%	26,81%

Renta Fija

4.

Renta Fija



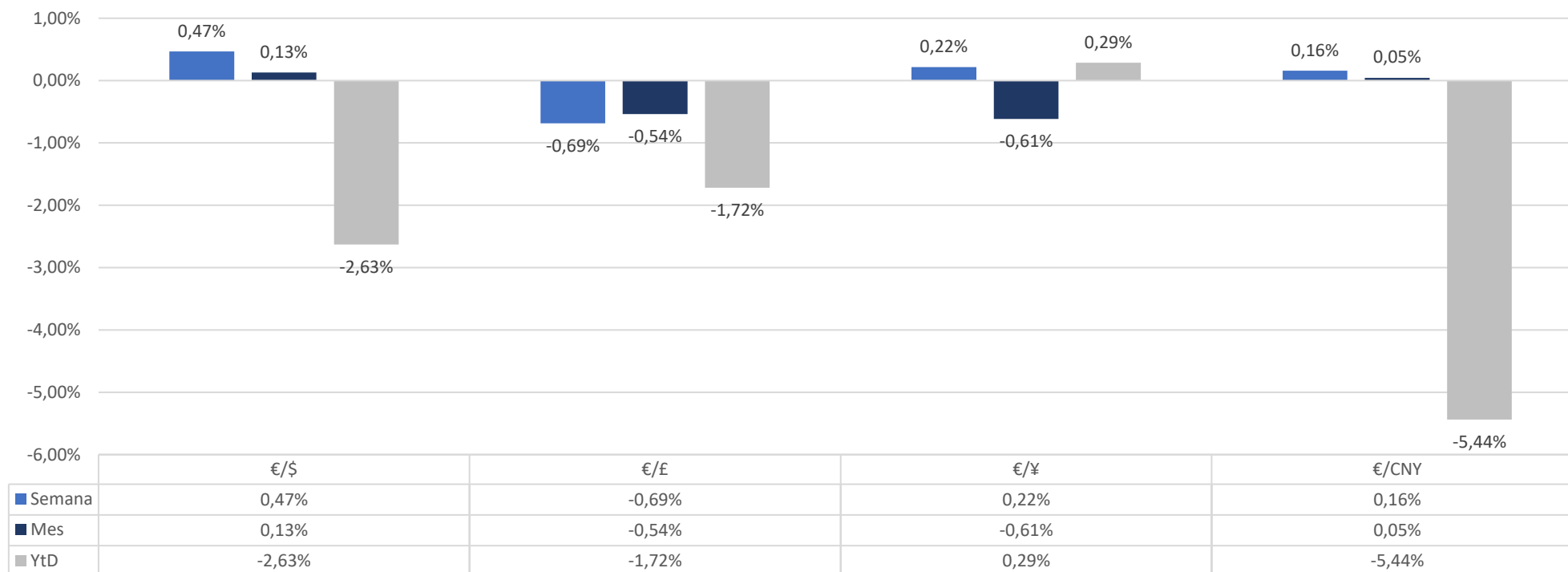
Este documento no es una recomendación personalizada de inversión, ni una oferta de contratación de servicios de inversión o instrumentos financieros concretos. CoreCapital Finanzas A.V. S.A.U. es una entidad supervisada por la CNMV e inscrita en sus registros oficiales con el número 274. Los datos expuestos son de carácter orientativo y podrán variar en función del mercado.



Divisas

5.

Divisas



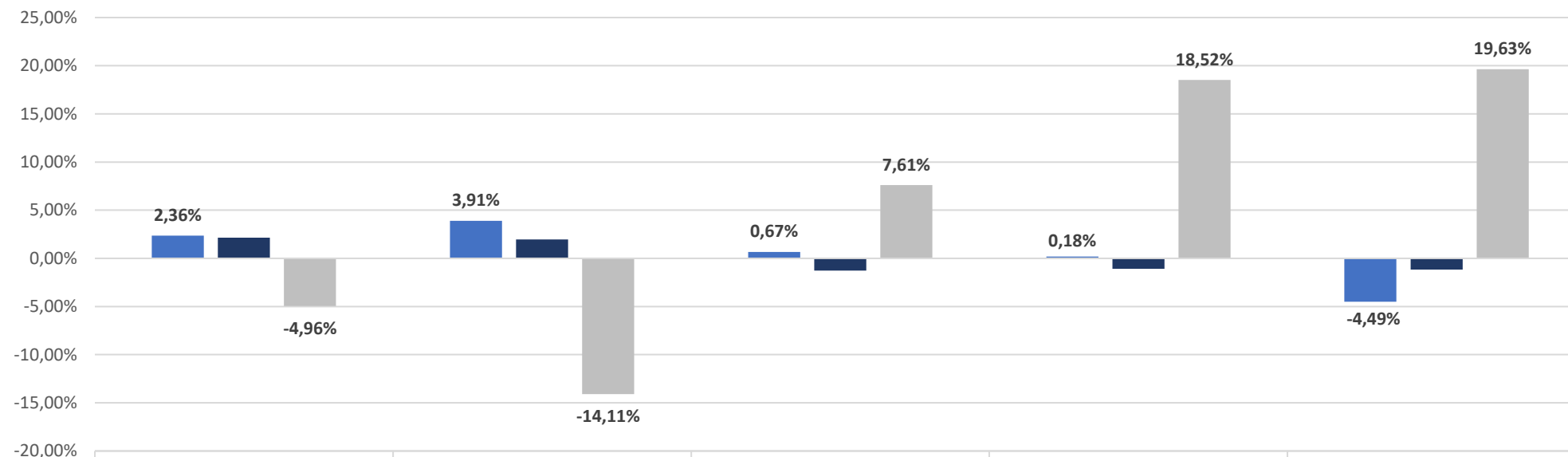
	€//\$	€/£	€/¥	€/CNY
■ Precios	1,1424	,856	185,27	7,76



Materias Primas

6.

Materias Primas



	Oro	Plata	Cobre	Brent	West Texas
■ Semana	2,36%	3,91%	0,67%	0,18%	-4,49%
■ Mes	2,16%	1,96%	-1,26%	-1,10%	-1,17%
■ YtD	-4,96%	-14,11%	7,61%	18,52%	19,63%

	Oro	Plata	Cobre	Brent	West Texas
■ Precios	4174,4	62,62	615,5	71,49	68,2

- A) El miércoles se publicarán las actas de la última reunión de la Reserva Federal

- B) Comienza la temporada de resultados empresariales del 2T: PepsiCo y Delta en lugar de los bancos.

- C) Datos macro: IPC e IPP en China, confianza inversora en Eurozona, etc

- D) Geopolítica: Irán ha celebrado el funeral de Jamenei, acompañado de amenazas a Trump, mientras se mantienen las conversaciones.

Este documento ha sido elaborado por CoreCapital Finanzas A.V., S.A.U. como mero documento informativo y/o publicitario y en ningún caso es una recomendación personalizada de inversión ni una oferta de contratación de servicios de inversión o instrumentos financieros.

La información que incluye la misma se ha obtenido de fuentes consideradas como fiables y se ha tenido un cuidado razonable para garantizar que la información no sea incierta ni equívoca en el momento de su publicación. CoreCapital Finanzas A.V., S.A.U. excluye expresamente toda responsabilidad por errores u omisiones o por el mal uso de esta información.

El plan de formación de los gestores patrimoniales y agentes de CoreCapital Finanzas A.V., S.A.U. incluye la obtención de la acreditación EFA (European Financial Advisor). Éstos cuentan con la debida cualificación profesional para la prestación de todos los servicios prestados por CoreCapital Finanzas A.V., S.A.U.

La recomendación específica sobre servicio/s y/o /producto/s y la contratación de los mismos exige la realización de los test MIFID exigibles por la legislación vigente aplicable con carácter previo a través de CoreCapital Finanzas A.V., S.A.U. Dichos test tienen por objeto permitir a la entidad poder evaluar respecto del cliente su situación financiera, experiencia y conocimientos sobre los productos y servicios financieros, así como los objetivos de inversión del receptor y la adecuación de los productos y/o servicios al mismo.

CoreCapital Finanzas A.V., S.A.U. advierte a sus clientes sobre las características y los riesgos generales de valores y/o instrumentos financieros a través de su página web. Dicha información se complementa con la específica de cada producto o servicio de inversión que se facilita previamente a su contratación. En particular CoreCapital Finanzas A.V., S.A.U. advierte de que el valor de todo tipo de inversiones puede subir o bajar, circunstancia que el receptor debe asumir al invertir, incluso debe valorarse el riesgo de no recuperar el importe invertido, en parte o en su totalidad.

Cualquier decisión de inversión sobre un valor o instrumento financiero debería adoptarse teniendo en cuenta la información pública existente sobre dicho valor o instrumento financiero. En cualquier supuesto, antes de decidir sobre cualquier inversión, el receptor debe comprender adecuadamente las características y los riesgos que puede conllevar la contratación del/de los servicios y/o /producto/s contenido/s en la presentación y tomar en consideración sus circunstancias personales, económicas y fiscales.

CoreCapital Finanzas A.V., S.A.U. no presta servicios de asesoramiento legal o fiscal en el marco de una relación de servicios profesionales específica. CoreCapital Finanzas A.V., S.A.U. recomienda firmemente al destinatario del presente documento que solicite asesoramiento profesional externo sobre las implicaciones legales/fiscales derivadas de su situación.

CoreCapital Finanzas A.V., S.A.U., con domicilio en Paseo de la Castellana, 52 – 28046 Madrid, es una entidad supervisada por la Comisión Nacional del Mercado de Valores e inscrita en sus registros oficiales con el número 274.

© CoreCapital Finanzas A.V., S.A.U. Reservados todos los derechos. Queda totalmente prohibida la reproducción y uso no autorizado de este documento.



CoreCapital A.V.
Asset Management & Private Banking